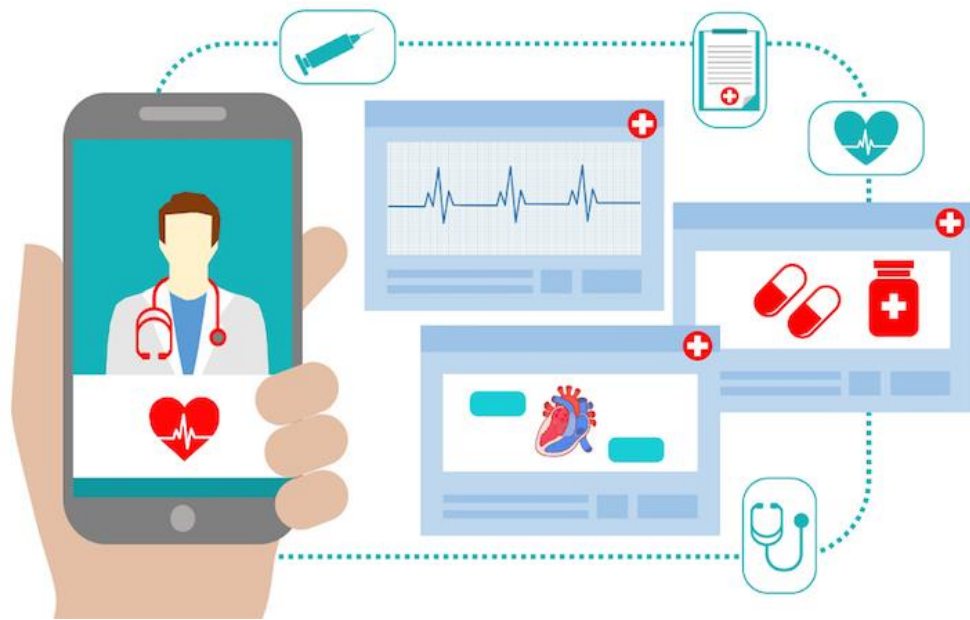




โครงการการพัฒนารูปแบบการจัดบริการปฐมภูมิ ด้วยระบบการแพทย์ทางไกล (Telemedicine) เขตสุขภาพที่ 8



ข้อเสนอขอขอบเขตสิทธิประโยชน์การให้บริการปฐมภูมิและจิตเวชผ่านการแพทย์ทางไกล (Telemedicine)



ด้วยโปรแกรม R8-หมอฟพร้อม เขตสุขภาพที่ 8 (ระยะเวลา 1 เมษายน - 30 กันยายน 2565)



นำร่อง PCU/NPCU จำนวน 65 แห่ง เชื่อมระบบกับ รพ.แม่ข่าย

ระบบ Telemedicine

5 โรค เป้าหมาย ของบริการปฐมภูมิ

- โรคความดันโลหิตสูง 70,802 คน
- โรคเบาหวาน 42,211 คน
- โรคหอบหืด 1,660 คน
- โรคมะเร็ง 1,250 คน
- โรคจิตเวช 4,199 คน** (นำร่องการส่งต่อเฉพาะทาง)

รวม 120,122 คน

3 หมอ (แพทย์เวชศาสตร์ครอบครัว) ดูแลเอง

ต้องส่งปรึกษา จิตแพทย์
(นำร่องใน รพศ./รพท./รพช./รพ. ในสังกัดกรมวิชาการ เขตสุขภาพที่ 8 จำนวน 90 แห่ง)

1. ประมาณ 25% (1,050 คน)

2. ประมาณ 2% (84 คน) เป็นผู้ป่วย bipolar

- สิทธิ UC ไม่จำกัดอายุ
- แนวทางการให้บริการ
 - คัดกรองผู้ป่วยเข้าสู่ระบบ
 - ประสานนัดหมาย
 - แสดงตัวตนผ่าน application
 - พบแพทย์ออนไลน์
 - แพทย์ออกให้บริการ 2 วันต่อสัปดาห์ และ วันละ 2 ชั่วโมง (เฉลี่ย 20 นาทีต่อเคส)
 - แพทย์ให้บริการ คัดกรองความเสี่ยง ให้คำปรึกษา ตรวจวินิจฉัย รักษาโรค แจกผลการตรวจทางห้องปฏิบัติการ ติดตามผลการรักษา บันทึกข้อมูล การให้บริการ
 - รับยาไปรษณีย์/ร้านยา
 - การบันทึกข้อมูลและชดเชยบริการ ผ่านโปรแกรม E - Claim

- สิทธิ UC ไม่จำกัดอายุ
- แนวทางการให้บริการ
 - แพทย์ออกให้บริการ 3 วันต่อสัปดาห์ และ วันละ 3 ชั่วโมง (เฉลี่ย 45 นาทีต่อเคส)
 - ตรวจวินิจฉัยโดยจิตแพทย์
 - การประเมินการตรวจวินิจฉัยทางจิตวิทยา คลินิก
 - การให้คำปรึกษารายบุคคล โดยสหวิชาชีพ
 - ทำจิตบำบัด โดยนักจิตวิทยาคลินิก
 - รับยาไปรษณีย์/ร้านยา
 - การบันทึกข้อมูลและชดเชยบริการ ผ่านโปรแกรม E - Claim

- เบิกจ่ายจาก งบค่าบริการสาธารณสุขเพิ่มเติมสำหรับการบริการระดับปฐมภูมิตามประกาศคณะกรรมการหลักประกันสุขภาพแห่งชาติ เรื่องหลักเกณฑ์การดำเนินงานและบริหารจัดการกองทุนฯ ปีงบประมาณ 2565 งบสำหรับจ่ายให้หน่วยบริการ
 - ค่าบริการสาธารณสุขระบบทางไกล (Telehealth/Telemedicine) 30 บาท/ครั้ง
 - ค่าบริการด้านยาและเวชภัณฑ์ สำหรับการจัดส่งไปยังผู้ป่วยที่บ้าน 50 บาท/ครั้ง ตามจำนวนผลงานบริการตามหลักเกณฑ์ วิธีการ อัตรา และเงื่อนไขที่ สปสช. กำหนด

- เบิกจ่ายจาก ตามหลักเกณฑ์ วิธีการ อัตรา และ เงื่อนไข บริการ OP ที่ สปสช.กำหนด **และ On top**
 - ค่าบริการสาธารณสุขระบบทางไกล (Telehealth/Telemedicine) 30 บาท/ครั้ง
 - ค่าบริการด้านยาและเวชภัณฑ์ สำหรับการจัดส่งไปยังผู้ป่วยที่บ้าน 50บาท/ครั้ง



ผ่านระบบ E - Claim ไปยังหน่วยบริการ รพ.สต.

ผ่านระบบ E - Claim ไปยังหน่วยบริการ



1. รับทราบการขยายการจัดบริการปฐมภูมิและจิตเวชฉุกเฉิน ผ่านระบบทางไกล (Telehealth/Telemedicine) ของเขตสุขภาพที่ 8
2. รับทราบการเชื่อมโยงระบบ Telehealth/Telemedicine ผ่าน Application R8 หมอพร้อม และระบบ R8 Anywhere
3. การเบิกจ่ายค่าบริการให้หน่วยบริการ
 - 3.1 กรณีบริการปฐมภูมิ เบิกจ่ายจากงบค่าบริการสาธารณสุขเพิ่มเติมสำหรับการบริการระดับปฐมภูมิ
ตามประกาศคณะกรรมการหลักประกันสุขภาพแห่งชาติ เรื่องหลักเกณฑ์การดำเนินงานและบริหารจัดการกองทุนฯ ปีงบประมาณ 2565
* งบสำหรับจ่ายให้หน่วยบริการ เป็นค่าบริการสาธารณสุขระบบทางไกล (Telehealth/Telemedicine) 30 บาท/ครั้ง และงบค่าบริการด้านยาและเวชภัณฑ์ สำหรับการจัดส่งไปยังผู้ป่วยที่บ้าน 50 บาท/ครั้ง
ตามจำนวนผลงานบริการ ตามหลักเกณฑ์ วิธีการ อัตรา และเงื่อนไขที่ สปสช.กำหนด
 - 3.2 กรณีจัดบริการสุขภาพจิตและจิตเวช เบิกจ่ายตามหลักเกณฑ์ วิธีการ และอัตราที่กำหนด กรณี OP Refer และ
ค่าบริการสาธารณสุขระบบทางไกล (Telehealth/Telemedicine) 30 บาท/ครั้ง และงบค่าบริการ
ด้านยาและเวชภัณฑ์ สำหรับการจัดส่งไปยังผู้ป่วยที่บ้าน 50 บาท/ครั้ง
4. มอบ สปสช. ตรวจสอบกลไกการจ่าย ให้ครอบคลุมตามบริการตามที่เขตสุขภาพที่ 8 เสนอ และขยายการขึ้นทะเบียนให้ครอบคลุมหน่วย
บริการที่มีความพร้อมการจัดบริการผ่านระบบทางไกล

จัดทำโครงการการพัฒนารูปแบบการจัดบริการปฐมภูมิด้วยระบบการแพทย์ทางไกล (Telemedicine)

เขตสุขภาพที่ 8

1. อบรม Basic Course รุ่น 3, 4 จำนวน 2 รุ่นละ 60 คนๆละ 8,000 บาท

รวม 960,000 บาท (สสป. หรือ เงินบำรุง รพ.แม่ข่าย ของ PCU/NPCU)

2. การจัดบริการ Telemedicine

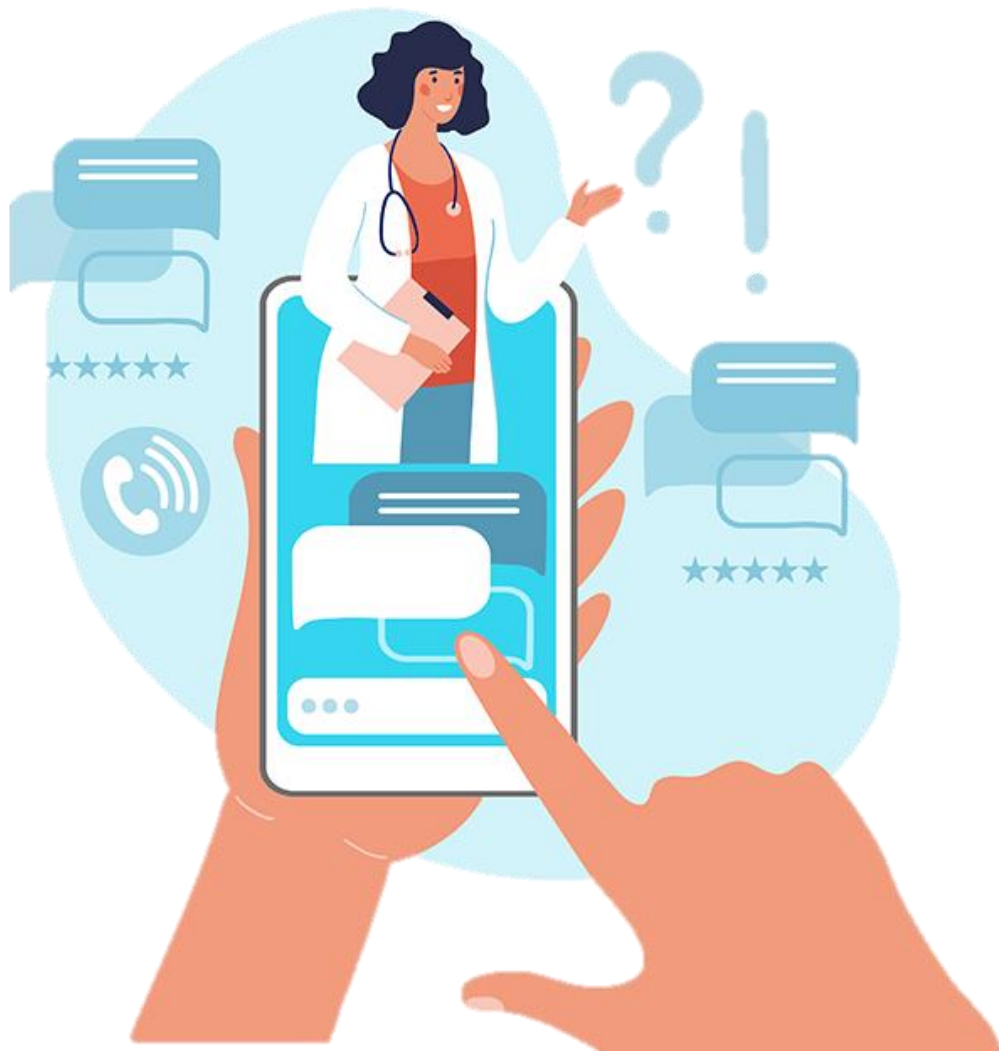
2.1 หน่วยบริการปฐมภูมิที่มีคุณสมบัติตามเกณฑ์กำหนด : ครั้งละ 30 บาท/ครั้ง + ค่าส่งยา 50 บาท/ครั้ง (ถ้ามี)

รวม 200,000 บาท (สำนักงานหลักประกันสุขภาพแห่งชาติ)

2.2 แพทย์ FM (วว./อว.) : ผู้ให้บริการ 100 บาท/ครั้งบริการ

แพทย์ FM (Basic Course) : ผู้ให้บริการ 50 บาท/ครั้งบริการ

รวม 300,000 บาท (เงินบำรุง รพ.แม่ข่าย ของ PCU/NPCU)



ขอขอบคุณ