

**โครงการพัฒนารูปแบบเข้าถึงบริการทางการแพทย์และสาธารณสุข  
ผ่าน “หน่วยบริการปฐมภูมิเสมือนจริง”  
(R8:Virtual-PCU)  
สำหรับสมาชิกสมาคมข้าราชการบำเหน็จบำนาญ  
กระทรวงสาธารณสุข ในพื้นที่เขตสุขภาพที่ 8**

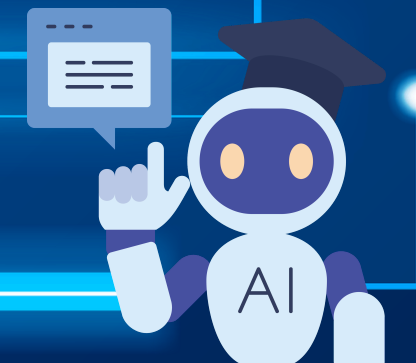


# ที่มาและความสำคัญของโครงการ

ปัจจุบันระบบบริการสุขภาพของประเทศมุ่งเน้นการยกระดับการเข้าถึงบริการที่มีคุณภาพ สะดวก รวดเร็ว และเท่าเทียม สอดคล้องกับนโยบายการพัฒนาระบบสุขภาพปฐมภูมิและการขับเคลื่อนระบบสุขภาพดิจิทัล (Digital Health) ของกระทรวงสาธารณสุข โดยเฉพาะการดูแลกลุ่มผู้สูงอายุและผู้เกษียณอายุราชการ ซึ่งมีความจำเป็นต้องได้รับการดูแลสุขภาพอย่างต่อเนื่อง

สมาชิกสมาคมข้าราชการบำเน็จบำนาญ กระทรวงสาธารณสุข ในพื้นที่เขตสุขภาพที่ 8 ส่วนใหญ่เป็นผู้สูงอายุที่มีข้อจำกัดในการเข้าถึงบริการ อาทิ ปัญหาด้านการเดินทาง ระยะทาง และสภาพร่างกาย ส่งผลให้การรับบริการไม่ต่อเนื่อง ประกอบกับการพัฒนาเทคโนโลยีด้านสุขภาพ เช่น ระบบการแพทย์ทางไกล (Telemedicine) ซึ่งเอื้อต่อการพัฒนารูปแบบบริการสุขภาพให้มีประสิทธิภาพยิ่งขึ้น

ดังนั้น จึงได้จัดทำโครงการพัฒนารูปแบบการเข้าถึงบริการทางการแพทย์และสาธารณสุขผ่าน “หน่วยบริการปฐมภูมิเสมือนจริง” (R8: Virtual-PCU) สำหรับสมาชิกสมาคมข้าราชการบำเน็จบำนาญ กระทรวงสาธารณสุข ในพื้นที่เขตสุขภาพที่ 8 เพื่อเพิ่มช่องทางการเข้าถึงบริการ ลดความเหลื่อมล้ำ ลดภาระการเดินทาง และส่งเสริมการดูแลสุขภาพอย่างต่อเนื่อง ให้สอดคล้องกับนโยบายของกระทรวงสาธารณสุข



# คำสั่งสมาคมข้าราชการบำเหน็จบำนาญ กระทรวงสาธารณสุข

เรื่อง แต่งตั้งคณะกรรมการโครงการพัฒนารูปแบบเข้าถึงบริการทางการแพทย์และสาธารณสุข  
ผ่าน “หน่วยบริการปฐมภูมิเสมือนจริง” (R8:Virtual-PCU) สำหรับสมาชิกสมาคมข้าราชการบำเหน็จบำนาญ กระทรวงสาธารณสุข ในพื้นที่เขตสุขภาพที่ 8

เพื่อให้การดำเนินโครงการพัฒนารูปแบบเข้าถึงบริการทางการแพทย์และสาธารณสุขผ่าน “หน่วยบริการปฐมภูมิเสมือนจริง” (R8:Virtual-PCU) สำหรับสมาชิกสมาคมข้าราชการบำเหน็จบำนาญ กระทรวงสาธารณสุข ในพื้นที่เขตสุขภาพที่ 8 ให้บรรลุผลสำเร็จได้อย่างมีประสิทธิภาพ กองสนับสนุนระบบสุขภาพปฐมภูมิจึงมีคำสั่งแต่งตั้งคณะกรรมการโครงการพัฒนารูปแบบเข้าถึงบริการทางการแพทย์และสาธารณสุขผ่าน “หน่วยบริการปฐมภูมิเสมือนจริง” (R8:Virtual-PCU) สำหรับสมาชิกสมาคมข้าราชการบำเหน็จบำนาญ กระทรวงสาธารณสุข ในพื้นที่เขตสุขภาพที่ 8 โดยมีองค์ประกอบ หน้าที่และอำนาจ ดังต่อไปนี้



นายแพทย์โสภณ เมฆธน  
นายกสมาคมข้าราชการบำเหน็จบำนาญ กระทรวงสาธารณสุข  
ที่ปรึกษาโครงการ



นายแพทย์สมฤกษ์ จึงสมาน  
ปลัดกระทรวงสาธารณสุข  
ที่ปรึกษาโครงการ



นายแพทย์สามารถ ภิระศักดิ์  
ผู้ตรวจราชการกระทรวงสาธารณสุข เขตสุขภาพที่ 8  
ที่ปรึกษาโครงการ



แพทย์หญิงบุญศิริ จันศิริมงคล  
สาธารณสุขนิเทศก์ เขตสุขภาพที่ 8  
ที่ปรึกษาโครงการ



นายแพทย์จรัสย์ จันทัดตุการ  
ที่ปรึกษาโครงการ



นายแพทย์ปรเมษฐ์ กิ่งไก่อ  
ที่ปรึกษาโครงการ



นายแพทย์อภิสรณ์ บุญประดับ  
ผู้อำนวยการกองสนับสนุนระบบสุขภาพปฐมภูมิ  
สำนักงานปลัดกระทรวงสาธารณสุข  
ที่ปรึกษาโครงการ



นายแพทย์พงษ์ศักดิ์ นิตการุญ (รอปรับปรุงคำสั่ง)  
ผู้อำนวยการกองบริหารการสาธารณสุข  
สำนักงานปลัดกระทรวงสาธารณสุข  
ที่ปรึกษาโครงการ

# คำสั่งสมาคมข้าราชการบำเหน็จบำนาญ กระทรวงสาธารณสุข

เรื่อง แต่งตั้งคณะกรรมการโครงการพัฒนารูปแบบเข้าถึงบริการทางการแพทย์และสาธารณสุข

ผ่าน “หน่วยบริการปฐมภูมิเสมือนจริง” (R8:Virtual-PCU) สำหรับสมาชิกสมาคมข้าราชการบำเหน็จบำนาญ กระทรวงสาธารณสุข ในพื้นที่เขตสุขภาพที่ 8

เพื่อให้การดำเนินโครงการพัฒนารูปแบบเข้าถึงบริการทางการแพทย์และสาธารณสุขผ่าน “หน่วยบริการปฐมภูมิเสมือนจริง” (R8:Virtual-PCU) สำหรับสมาชิกสมาคมข้าราชการบำเหน็จบำนาญ กระทรวงสาธารณสุข ในพื้นที่เขตสุขภาพที่ 8 ให้บรรลุผลสำเร็จได้อย่างมีประสิทธิภาพ กองสนับสนุนระบบสุขภาพปฐมภูมิจึงมีคำสั่งแต่งตั้งคณะกรรมการโครงการพัฒนารูปแบบเข้าถึงบริการทางการแพทย์และสาธารณสุขผ่าน “หน่วยบริการปฐมภูมิเสมือนจริง” (R8:Virtual-PCU) สำหรับสมาชิกสมาคมข้าราชการบำเหน็จบำนาญ กระทรวงสาธารณสุข ในพื้นที่เขตสุขภาพที่ 8 โดยมีองค์ประกอบ หน้าที่และอำนาจ ดังต่อไปนี้



นายแพทย์ปราโมทย์ เสถียรรัตน์  
อดีตผู้ตรวจราชการกระทรวงสาธารณสุข เขตสุขภาพที่ 8  
ประธาน



นายแพทย์มานัส โพรธากรณ์  
คณะกรรมการสมาคมข้าราชการบำเหน็จบำนาญกระทรวงสาธารณสุข  
รองประธาน



นายแพทย์สัลยชัย ปิยะพงษ์กุล  
นายกสมาคมข้าราชการบำเหน็จบำนาญสาธารณสุข จังหวัดอุดรธานี  
กรรมการ



นายวีระ อิ่มเอิบ  
นายกสมาคมข้าราชการบำเหน็จบำนาญสาธารณสุข จังหวัดเลย  
กรรมการ



นางสาวอรุณี สิทธิพงษ์  
นายกสมาคมข้าราชการบำเหน็จบำนาญสาธารณสุข  
จังหวัดสกลนคร  
กรรมการ



นายแพทย์ธีระ อารีรัตน์  
นายกสมาคมข้าราชการบำเหน็จบำนาญสาธารณสุข  
จังหวัดนครพนม  
กรรมการ



นายศรีสวัสดิ์ พรหมแสง  
นายกสมาคมข้าราชการบำเหน็จบำนาญสาธารณสุข  
จังหวัดหนองบัวลำภู  
กรรมการ

# คำสั่งสมาคมข้าราชการบำเหน็จบำนาญ กระทรวงสาธารณสุข

เรื่อง แต่งตั้งคณะกรรมการโครงการพัฒนารูปแบบเข้าถึงบริการทางการแพทย์และสาธารณสุข

ผ่าน “หน่วยบริการปฐมภูมิเสมือนจริง” (R8:Virtual-PCU) สำหรับสมาชิกสมาคมข้าราชการบำเหน็จบำนาญ กระทรวงสาธารณสุข ในพื้นที่เขตสุขภาพที่ 8

เพื่อให้การดำเนินโครงการพัฒนารูปแบบเข้าถึงบริการทางการแพทย์และสาธารณสุขผ่าน “หน่วยบริการปฐมภูมิเสมือนจริง” (R8:Virtual-PCU) สำหรับสมาชิกสมาคมข้าราชการบำเหน็จบำนาญ กระทรวงสาธารณสุข ในพื้นที่เขตสุขภาพที่ 8 ให้บรรลุผลสำเร็จได้อย่างมีประสิทธิภาพ กองสนับสนุนระบบสุขภาพปฐมภูมิจึงมีคำสั่งแต่งตั้งคณะกรรมการโครงการพัฒนารูปแบบเข้าถึงบริการทางการแพทย์และสาธารณสุขผ่าน “หน่วยบริการปฐมภูมิเสมือนจริง” (R8:Virtual-PCU) สำหรับสมาชิกสมาคมข้าราชการบำเหน็จบำนาญ กระทรวงสาธารณสุข ในพื้นที่เขตสุขภาพที่ 8 โดยมีองค์ประกอบ หน้าที่และอำนาจ ดังต่อไปนี้



นายพัฒนากร อุดมภักดิ์  
เลขานุการคณะกรรมการดำเนินงาน Service Plan สาขาระบบบริการปฐมภูมิและ  
สุขภาพอำเภอ สำนักงานเขตสุขภาพที่ 8  
คณะกรรมการดำเนินงาน



ผู้แทนสำนักงานเขตสุขภาพที่ 8  
คณะกรรมการดำเนินงาน



ผู้แทนสำนักงานสาธารณสุขจังหวัดอุดรธานี  
คณะกรรมการดำเนินงาน



แพทย์หญิงศศิณี อภิชนกิจ  
โรงพยาบาลอุดรธานี  
คณะกรรมการดำเนินงาน



นายประพนธ์ เครือเจริญ  
ประธานคณะกรรมการดำเนินงาน Service Plan สาขาระบบบริการปฐมภูมิและ  
สุขภาพอำเภอ โรงพยาบาลกุดจับ



แพทย์หญิงกฤษณี วงศ์เจริญวนกิจ  
โรงพยาบาลเลย  
คณะกรรมการดำเนินงาน



แพทย์หญิงปรัชญา เต็มพรเลิศ  
โรงพยาบาลเลย  
คณะกรรมการดำเนินงาน



ผู้แทนสำนักงานสาธารณสุขจังหวัดเลย  
คณะกรรมการดำเนินงาน

# คำสั่งสมาคมข้าราชการบำเหน็จบำนาญ กระทรวงสาธารณสุข

เรื่อง แต่งตั้งคณะกรรมการโครงการพัฒนารูปแบบเข้าถึงบริการทางการแพทย์และสาธารณสุข

ผ่าน “หน่วยบริการปฐมภูมิเสมือนจริง” (R8:Virtual-PCU) สำหรับสมาชิกสมาคมข้าราชการบำเหน็จบำนาญ กระทรวงสาธารณสุข ในพื้นที่เขตสุขภาพที่ 8

เพื่อให้การดำเนินโครงการพัฒนารูปแบบเข้าถึงบริการทางการแพทย์และสาธารณสุขผ่าน “หน่วยบริการปฐมภูมิเสมือนจริง” (R8:Virtual-PCU) สำหรับสมาชิกสมาคมข้าราชการบำเหน็จบำนาญ กระทรวงสาธารณสุข ในพื้นที่เขตสุขภาพที่ 8 ให้บรรลุผลสำเร็จได้อย่างมีประสิทธิภาพ กองสนับสนุนระบบสุขภาพปฐมภูมิจึงมีคำสั่งแต่งตั้งคณะกรรมการโครงการพัฒนารูปแบบเข้าถึงบริการทางการแพทย์และสาธารณสุขผ่าน “หน่วยบริการปฐมภูมิเสมือนจริง” (R8:Virtual-PCU) สำหรับสมาชิกสมาคมข้าราชการบำเหน็จบำนาญ กระทรวงสาธารณสุข ในพื้นที่เขตสุขภาพที่ 8 โดยมีองค์ประกอบ หน้าที่และอำนาจ ดังต่อไปนี้



ผู้แทนสำนักงานสาธารณสุขจังหวัดหนองบัวลำภู  
คณะทำงาน



แพทย์หญิงกุลริดา สุวัฒน์พูนลาภ  
โรงพยาบาลนางัวเฉลิมพระเกียรติ ๘๐ พรรษา  
คณะทำงาน



ผู้แทนสำนักงานสาธารณสุขจังหวัดสกลนคร  
คณะทำงาน



นายแพทย์พีชิต แร่ถ้าย  
โรงพยาบาลสกลนคร  
คณะทำงาน



ผู้แทนสำนักงานสาธารณสุขจังหวัดนครพนม  
คณะทำงาน



นายแพทย์ฐากร แสนเขื่อน  
โรงพยาบาลนครพนม  
คณะทำงาน



แพทย์หญิงสุกัญญา หังสพฤกษ์  
โรงพยาบาลหนองคาย  
คณะทำงาน



นายแพทย์จิคริน อินทวิเชียร  
โรงพยาบาลหนองคาย  
คณะทำงาน

# คำสั่งสมาคมข้าราชการบำเหน็จบำนาญ กระทรวงสาธารณสุข

เรื่อง แต่งตั้งคณะกรรมการโครงการพัฒนารูปแบบเข้าถึงบริการทางการแพทย์และสาธารณสุข

ผ่าน “หน่วยบริการปฐมภูมิเสมือนจริง” (R8:Virtual-PCU) สำหรับสมาชิกสมาคมข้าราชการบำเหน็จบำนาญ กระทรวงสาธารณสุข ในพื้นที่เขตสุขภาพที่ 8

เพื่อให้การดำเนินโครงการพัฒนารูปแบบเข้าถึงบริการทางการแพทย์และสาธารณสุขผ่าน “หน่วยบริการปฐมภูมิเสมือนจริง” (R8:Virtual-PCU) สำหรับสมาชิกสมาคมข้าราชการบำเหน็จบำนาญ กระทรวงสาธารณสุข ในพื้นที่เขตสุขภาพที่ 8 ให้บรรลุผลสำเร็จได้อย่างมีประสิทธิภาพ กองสนับสนุนระบบสุขภาพปฐมภูมิจึงมีคำสั่งแต่งตั้งคณะกรรมการโครงการพัฒนารูปแบบเข้าถึงบริการทางการแพทย์และสาธารณสุขผ่าน “หน่วยบริการปฐมภูมิเสมือนจริง” (R8:Virtual-PCU) สำหรับสมาชิกสมาคมข้าราชการบำเหน็จบำนาญ กระทรวงสาธารณสุข ในพื้นที่เขตสุขภาพที่ 8 โดยมีองค์ประกอบ หน้าที่และอำนาจ ดังต่อไปนี้



แพทย์หญิงยุวพรจิระวงศ์ประภา  
รองผู้อำนวยการกองสนับสนุนระบบสุขภาพปฐมภูมิ  
เลขานุการ



นางดลวรรณ อุนนะนันท์  
เจ้าหน้าที่สมาคมข้าราชการบำเหน็จบำนาญ  
กระทรวงสาธารณสุข ที่ได้รับมอบหมาย  
ผู้ช่วยเลขานุการ

## 2. หน้าที่และอำนาจ

2.1 กำหนดหลักเกณฑ์และแนวทางการจัดทำบัญชีรายชื่อแพทย์คู่ประชาชน สำหรับสมาคมข้าราชการบำเหน็จบำนาญ กระทรวงสาธารณสุข ในพื้นที่เขตสุขภาพที่ 8 เพื่อพัฒนารูปแบบ (Model Development) การใช้เทคโนโลยี นวัตกรรมบริการเข้าถึงระบบบริการปฐมภูมิ ที่สะดวกและรวดเร็ว และมีประสิทธิภาพ

2.2 กำกับ ติดตาม และประเมินผลการดำเนินงานของโครงการพัฒนารูปแบบเข้าถึงบริการทางการแพทย์และสาธารณสุขผ่าน “หน่วยบริการปฐมภูมิเสมือนจริง” (R8:Virtual-PCU) สำหรับสมาชิกสมาคมข้าราชการบำเหน็จบำนาญ กระทรวงสาธารณสุข ในพื้นที่เขตสุขภาพที่ 8

2.3 สนับสนุนให้เกิดการบริการทางการแพทย์และสาธารณสุขที่มุ่งหมายดูแลสุขภาพของบุคคลในเขตพื้นที่รับผิดชอบในลักษณะองค์รวม และเพื่อให้สมาชิกสมาคมข้าราชการบำเหน็จบำนาญ กระทรวงสาธารณสุข ในพื้นที่เขตสุขภาพที่ 8 ที่เป็นผู้ป่วยสูงอายุ สามารถเข้ารับบริการสุขภาพปฐมภูมิ ทุกที่-ทุกเวลา ผ่าน Virtual- PCU

2.4 จัดสรรทรัพยากร บุคลากร และวัสดุอุปกรณ์ต่างๆ ให้เพียงพอและเหมาะสม

2.5 แต่งตั้งคณะกรรมการตามความเหมาะสม

2.6 ปฏิบัติหน้าที่อื่น ๆ ตามที่ได้รับมอบหมาย

# คำสั่งสมาคมข้าราชการบำเน็จบำนาญ กระทรวงสาธารณสุข



## คำสั่งสมาคมข้าราชการบำเน็จบำนาญ กระทรวงสาธารณสุข ที่ ๑ /๒๕๖๔

เรื่อง แต่งตั้งคณะกรรมการโครงการพัฒนารูปแบบเข้าถึงบริการทางการแพทย์และสาธารณสุขผ่าน "หน่วยบริการปฐมภูมิเสมือนจริง" (R๘:Virtual-PCU) สำหรับสมาชิกสมาคมข้าราชการบำเน็จบำนาญ กระทรวงสาธารณสุข ในพื้นที่เขตสุขภาพที่ ๘

ด้วยกองสนับสนุนระบบสุขภาพปฐมภูมิ ซึ่งรับผิดชอบการจัดทำบัญชีรายชื่อแพทย์คู่ประชาชน และการให้บริการสุขภาพปฐมภูมิที่บุคคลมีสิทธิได้รับ ตามแนบท้ายประกาศคณะกรรมการระบบสุขภาพปฐมภูมิ เรื่อง การจัดทำบัญชีรายชื่อผู้รับบริการปฐมภูมิ การแจ้ง และการขอเปลี่ยนแปลงหน่วยบริการปฐมภูมิ หรือเครือข่ายหน่วยบริการปฐมภูมิ พ.ศ. ๒๕๖๔ และ เรื่อง บริการสุขภาพปฐมภูมิที่บุคคลมีสิทธิได้รับ พ.ศ. ๒๕๖๓ อาศัยอำนาจตามมาตรา ๑๕ วรรคหนึ่ง และมาตรา ๑๘ วรรคสี่ ตามเจตนารมณ์แห่งพระราชบัญญัติระบบสุขภาพปฐมภูมิ พ.ศ. ๒๕๖๒ ซึ่งมุ่งเน้นการบริการทางการแพทย์และสาธารณสุขที่มุ่งหมายดูแลสุขภาพของบุคคลในเขตพื้นที่รับผิดชอบในลักษณะองค์รวม ตั้งแต่แรก ต่อเนื่อง และผสมผสาน ครอบคลุมทั้งการส่งเสริมสุขภาพ การควบคุมโรค การป้องกัน การตรวจวินิจฉัยโรค การรักษาพยาบาล และการฟื้นฟูสุขภาพ รวมถึงการจัดบริการสุขภาพปฐมภูมิ บุคคลทุกคนมีสิทธิได้รับบริการสุขภาพปฐมภูมิโดยแพทย์เวชศาสตร์ครอบครัว

เพื่อให้การดำเนินโครงการพัฒนารูปแบบเข้าถึงบริการทางการแพทย์และสาธารณสุขผ่าน "หน่วยบริการปฐมภูมิเสมือนจริง" (R๘:Virtual-PCU) สำหรับสมาชิกสมาคมข้าราชการบำเน็จบำนาญ กระทรวงสาธารณสุข ในพื้นที่เขตสุขภาพที่ ๘ ให้บรรลุผลสำเร็จได้อย่างมีประสิทธิภาพ กองสนับสนุนระบบสุขภาพปฐมภูมิจึงมีคำสั่งแต่งตั้งคณะกรรมการโครงการพัฒนารูปแบบเข้าถึงบริการทางการแพทย์และสาธารณสุขผ่าน "หน่วยบริการปฐมภูมิเสมือนจริง" (R๘:Virtual-PCU) สำหรับสมาชิกสมาคมข้าราชการบำเน็จบำนาญ กระทรวงสาธารณสุข ในพื้นที่เขตสุขภาพที่ ๘ โดยมีองค์ประกอบ หน้าที่และอำนาจ ดังต่อไปนี้

### ๑. องค์ประกอบ

- |  |                  |
|--|------------------|
| ๑.๑ นายแพทย์โสภณ เมฆธน                         | ที่ปรึกษาโครงการ |
| นายกสมาคมข้าราชการบำเน็จบำนาญ กระทรวงสาธารณสุข |                  |
| ๑.๒ นายแพทย์ สมฤกษ์ จึงสมาน                    | ที่ปรึกษาโครงการ |
| ปลัดกระทรวงสาธารณสุข                           |                  |
| ๑.๓ นายแพทย์สามารถ ธีระศักดิ์                  | ที่ปรึกษาโครงการ |
| ผู้ตรวจราชการกระทรวงสาธารณสุข เขตสุขภาพที่ ๘   |                  |
| ๑.๔ แพทย์หญิงบุญศิริ จันศิริมงคล               | ที่ปรึกษาโครงการ |
| สาธารณสุขนิเทศก์ เขตสุขภาพที่ ๘                |                  |

๑.๕ นายแพทย์...

- ๒ -

- |  |                  |
|--|------------------|
| ๑.๕ นายแพทย์จัญญ์ จันทัดคุณากร                   | ที่ปรึกษาโครงการ |
| ๑.๖ นายแพทย์ปรเมษฐ์ กิ่งโก้                      | ที่ปรึกษาโครงการ |
| ๑.๗ นายแพทย์อภิสิทธิ์ บุญประดับ                  | ที่ปรึกษาโครงการ |
| ผู้อำนวยการกองสนับสนุนระบบสุขภาพปฐมภูมิ          |                  |
| สำนักงานปลัดกระทรวงสาธารณสุข                     |                  |
| ๑.๘ นายแพทย์พงษ์ศักดิ์ นิติการุญ                 | ที่ปรึกษาโครงการ |
| ผู้อำนวยการกองบริหารการสาธารณสุข                 |                  |
| สำนักงานปลัดกระทรวงสาธารณสุข                     |                  |
| ๑.๙ นายแพทย์ปรามิทธิ์ เสถียรรัตน์                | ประธาน           |
| อดีตผู้ตรวจราชการกระทรวงสาธารณสุข เขตสุขภาพที่ ๘ |                  |
| ๑.๑๐ นายแพทย์มานัส โพธาภรณ์                      | รองประธาน        |
| คณะกรรมการสมาคมข้าราชการบำเน็จบำนาญ              |                  |
| กระทรวงสาธารณสุข                                 |                  |
| ๑.๑๑ นายแพทย์สัญญาชัย ปิยะพงษ์กุล                | กรรมการ          |
| นายกสมาคมข้าราชการบำเน็จบำนาญกระทรวงสาธารณสุข    |                  |
| สาขาจังหวัดอุดรธานี                              |                  |
| ๑.๑๒ นายแพทย์วีระ อารีรัตน์                      | กรรมการ          |
| นายกสมาคมข้าราชการบำเน็จบำนาญกระทรวงสาธารณสุข    |                  |
| สาขาจังหวัดนครพนม                                |                  |
| ๑.๑๓ นางสาวอรุณี สิทธิพงษ์                       | กรรมการ          |
| นายกสมาคมข้าราชการบำเน็จบำนาญกระทรวงสาธารณสุข    |                  |
| สาขาจังหวัดสกลนคร                                |                  |
| ๑.๑๔ นายวีระ อิมเอิบ                             | กรรมการ          |
| นายกสมาคมข้าราชการบำเน็จบำนาญกระทรวงสาธารณสุข    |                  |
| สาขาจังหวัดจันทบุรี                              |                  |
| ๑.๑๕ นายศรีสวัสดิ์ พรหมแสง                       | กรรมการ          |
| นายกสมาคมข้าราชการบำเน็จบำนาญกระทรวงสาธารณสุข    |                  |
| สาขาจังหวัดหนองบัวลำภู                           |                  |
| ๑.๑๖ ผู้แทนสำนักงานเขตสุขภาพที่ ๘                | คณะทำงาน         |
| ๑.๑๗ ผู้แทนสำนักงานสาธารณสุขจังหวัดอุดรธานี      | คณะทำงาน         |
| ๑.๑๘ ผู้แทนสำนักงานสาธารณสุขจังหวัดเลย           | คณะทำงาน         |
| ๑.๑๙ ผู้แทนสำนักงานสาธารณสุขจังหวัดหนองบัวลำภู   | คณะทำงาน         |
| ๑.๒๐ ผู้แทนสำนักงานสาธารณสุขจังหวัดนครพนม        | คณะทำงาน         |
| ๑.๒๑ ผู้แทนสำนักงานสาธารณสุขจังหวัดสกลนคร        | คณะทำงาน         |

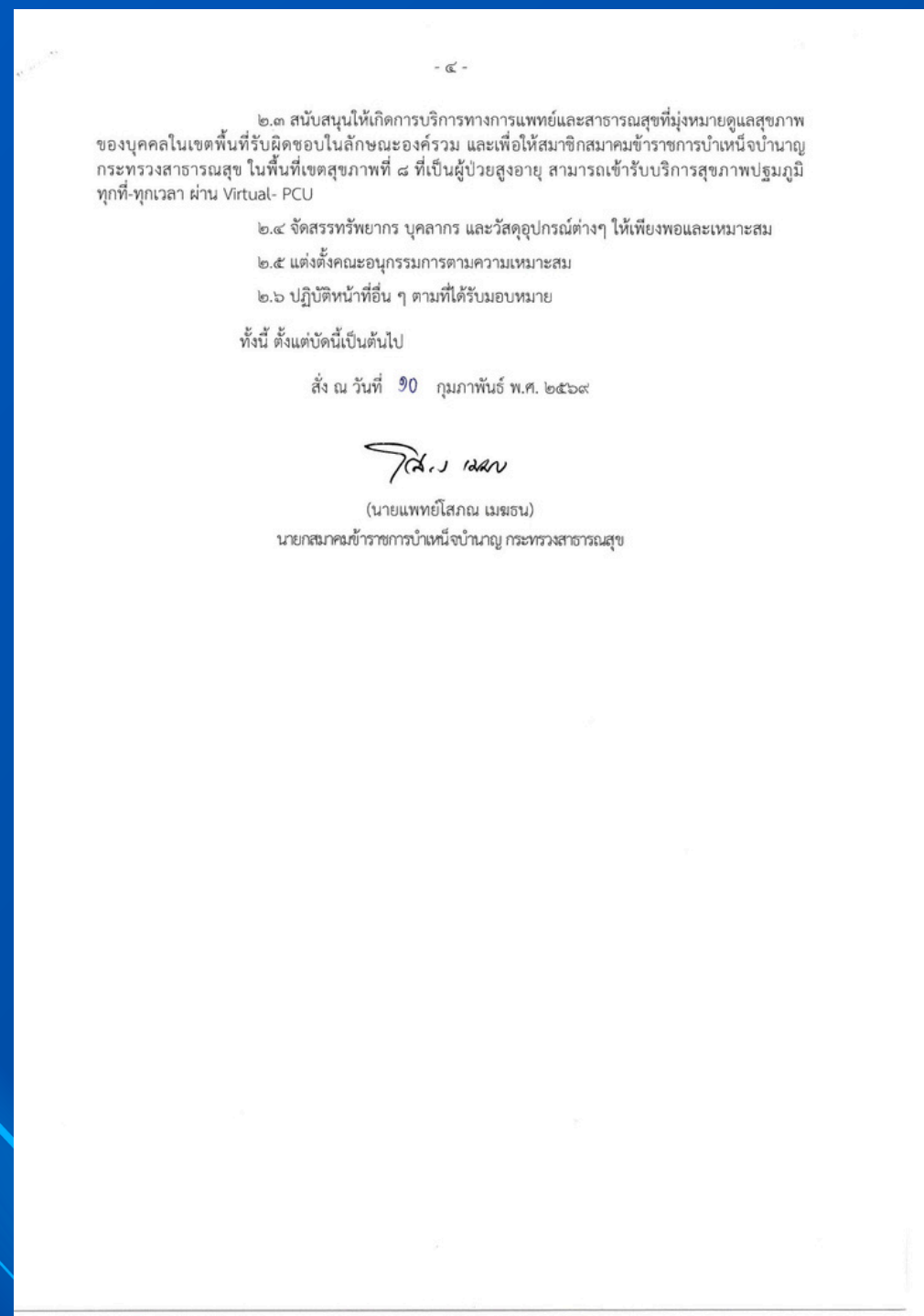
๒.๒๑ แพทย์...

- ๓ -

- |  |                  |
|--|------------------|
| ๑.๒๒ แพทย์หญิงศศิณี อภิชนกิง                         | คณะทำงาน         |
| โรงพยาบาลอุดรธานี                                    |                  |
| ๑.๒๓ แพทย์หญิงสุกัญญา หังสพฤกษ์                      | คณะทำงาน         |
| โรงพยาบาลหนองคาย                                     |                  |
| ๑.๒๔ นายแพทย์อิศรินทร์ อินทริเวียง                   | คณะทำงาน         |
| โรงพยาบาลหนองคาย                                     |                  |
| ๑.๒๕ นายแพทย์ฐากร แสนเชื่อน                          | คณะทำงาน         |
| โรงพยาบาลนครพนม                                      |                  |
| ๑.๒๖ แพทย์หญิงกฤษณีย์ วงศ์เจริญวงกิจ                 | คณะทำงาน         |
| โรงพยาบาลเลย   |                  |
| ๑.๒๗ แพทย์หญิงปริญญา เดิมพรเลิศ                      | คณะทำงาน         |
| โรงพยาบาลเลย   |                  |
| ๑.๒๘ แพทย์หญิงกุลธิดา สุวัฒน์พูนลาภ                  | คณะทำงาน         |
| โรงพยาบาลวังเดิมพระเกียรติ ๘๐ พรรษา                  |                  |
| ๑.๒๙ นายแพทย์พิชิต แร่ถ้าย                           | คณะทำงาน         |
| โรงพยาบาลสกลนคร                                      |                  |
| ๑.๓๐ นายประพันธ์ เครือเจริญ                          | คณะทำงาน         |
| ประธานคณะทำงาน Service Plan สาขาระบบบริการปฐมภูมิ    |                  |
| และสุขภาพอำเภอ โรงพยาบาลกุดจับ                       |                  |
| ๑.๓๑ นายพัฒนากร อุดมภัย                              | คณะทำงาน         |
| เลขานุการคณะทำงาน Service Plan สาขาระบบบริการปฐมภูมิ |                  |
| และสุขภาพอำเภอ สำนักงานเขตสุขภาพที่ ๘                |                  |
| ๑.๓๒ แพทย์หญิงยุพพร จิระวงศ์ประภา                    | เลขานุการ        |
| รองผู้อำนวยการกองสนับสนุนระบบสุขภาพปฐมภูมิ           |                  |
| ๑.๓๓ นางฉลวยวรรณ อุนนฉนันทน์                         | ผู้ช่วยเลขานุการ |
| สมาคมข้าราชการบำเน็จบำนาญกระทรวงสาธารณสุข            |                  |
๒. หน้าที่และอำนาจ
- ๒.๑ กำหนดหลักเกณฑ์และแนวทางการจัดทำบัญชีรายชื่อแพทย์คู่ประชาชน สำหรับสมาคมข้าราชการบำเน็จบำนาญ กระทรวงสาธารณสุข ในพื้นที่เขตสุขภาพที่ ๘ เพื่อพัฒนารูปแบบ (Model Development) การใช้เทคโนโลยี นวัตกรรมเข้าถึงระบบบริการปฐมภูมิ ที่สะดวกและรวดเร็ว และมีประสิทธิภาพ
- ๒.๒ กำกับ ติดตาม และประเมินผลการดำเนินงานของโครงการพัฒนารูปแบบเข้าถึงบริการทางการแพทย์และสาธารณสุขผ่าน "หน่วยบริการปฐมภูมิเสมือนจริง" (R๘:Virtual-PCU) สำหรับสมาชิกสมาคมข้าราชการบำเน็จบำนาญ กระทรวงสาธารณสุข ในพื้นที่เขตสุขภาพที่ ๘

๒.๓ สนับสนุน...

# คำสั่งสมาคมข้าราชการบำเหน็จบำนาญ กระทรวงสาธารณสุข



QR Cord

เอกสารคำสั่งคำสั่งสมาคมข้าราชการบำเหน็จบำนาญ กระทรวงสาธารณสุข



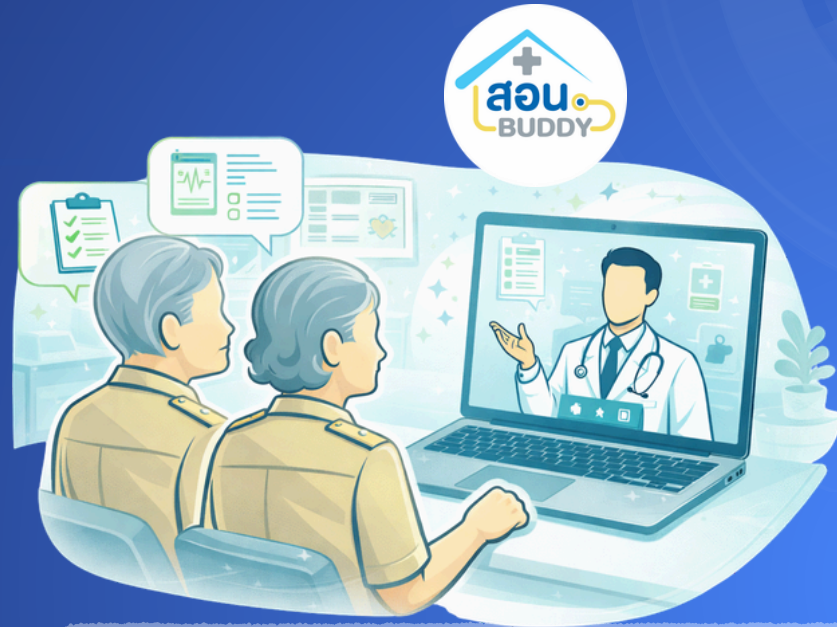
# Flow การให้บริการ Virtual PCU

## ครั้งที่ 1



- แพทย์ที่ปรึกษา และข้าราชการบำเหน็จ/ บำนาญ วางแผนการดูแลสุขภาพรายบุคคลและ ทำได้รับการชี้แจงระบบบริการ
- ตรวจสอบสุขภาพ คัดกรองความเสี่ยง และฉีดวัคซีนเพื่อป้องกันโรค
- จัดตั้งกลุ่ม Line OA เพื่อติดต่อปรึกษา หรือนัดหมาย
- นัดหมาย การ Telemedicine เพื่อแจ้งผลการตรวจสุขภาพ

## ครั้งที่ 2



- แพทย์ที่ปรึกษา และข้าราชการบำเหน็จ/ บำนาญ Telemedicine แจ้งผลการตรวจสุขภาพ และวางแผนการดูแลต่อเนื่อง

## ครั้งที่ 3



- ข้าราชการบำเหน็จ/บำนาญ สอบถามข้อมูลสุขภาพที่จำเป็น แนวทางการปฏิบัติตัว หรือ อาการที่ผิดปกติ

## ครั้งที่ 4



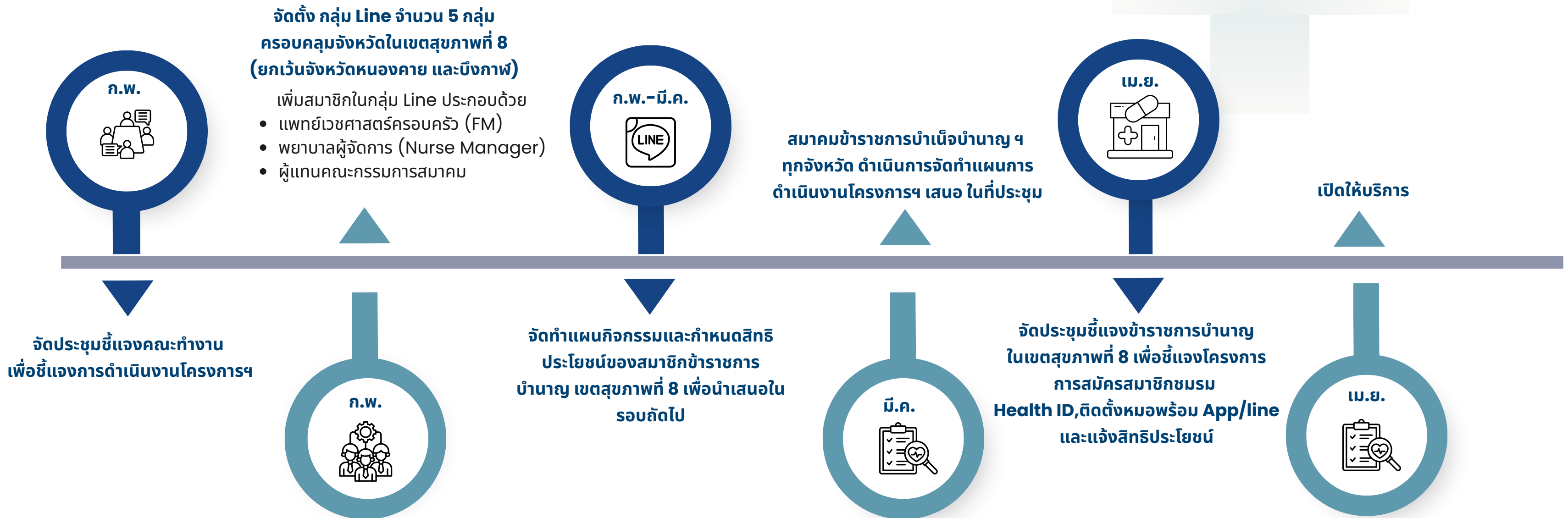
- กรณี จำเป็นต้องเข้ารับบริการ ณ โรงพยาบาล นัดหมาย Online ผ่านหมอพร้อม
- แพทย์ที่ปรึกษาให้บริการในฐานะแพทย์ประจำตัวและ Case Manager

# Timeline

- **วัตถุประสงค์ :** ข้าราชการบำนาญมีแพทย์เวชศาสตร์ครอบครัวเป็นที่ปรึกษาด้านสุขภาพประจำตัว
- **กลุ่มเป้าหมาย :** ข้าราชการในเขตสุขภาพนำร่อง (เขตสุขภาพที่ 8)
- **ผู้ให้บริการ :** แพทย์เวชศาสตร์ครอบครัวเขตสุขภาพที่ 8 ทุกจังหวัด จังหวัดละ 1-2 คน (หรือสัดส่วน FM:ชรก.บำนาญ 1:50)
- **ผู้รับบริการ :** ข้าราชการบำนาญ ในเขตสุขภาพที่ 8
- **Platform :** สอน.บัดดี้/หมอฟร้อม app/หมอฟร้อม Line OA
- **กิจกรรมสำคัญ :** แพทย์เวชศาสตร์ครอบครัวและข้าราชการบำนาญ วางแผนการดูแลสุขภาพเฉพาะบุคคล อย่างน้อย 2 ครั้ง/ปี  
ข้าราชการบำนาญสามารถเข้าถึงเพื่อปรึกษาด้านสุขภาพหรือข้อมูลที่เกี่ยวข้องกับสุขภาพกับแพทย์เวชศาสตร์ครอบครัวได้ทั้งแบบ Onsite และ Online



} จับคู่แพทย์เวชศาสตร์ครอบครัวกับข้าราชการบำนาญในจังหวัดเดียวกัน



# กิจกรรมสำหรับจัดทำแผน ดำเนินงานโครงการ



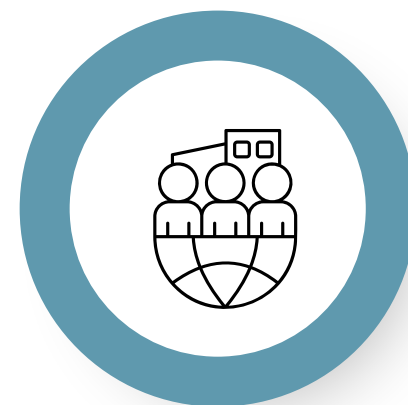
จัดประชุมชี้แจง  
คณะทำงาน  
เพื่อชี้แจงการดำเนินงาน  
โครงการฯ



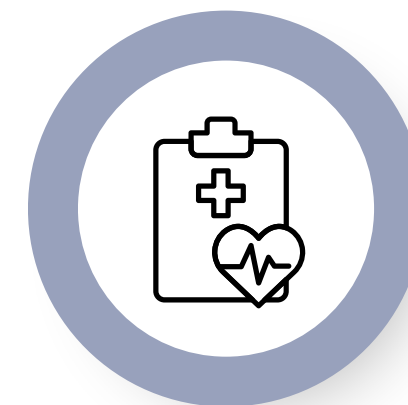
จัดตั้ง กลุ่ม Line  
จำนวน 5 กลุ่ม  
ครอบคลุมจังหวัดใน  
เขตสุขภาพที่ 8  
(ยกเว้นจังหวัด  
หนองคาย และ  
บึงกาฬ)



ชี้แจงโครงการ  
การสมัครสมาชิกชมรม  
Health ID, ติดตั้งหมอ  
พร้อม App/line  
และแจ้งสิทธิประโยชน์  
แก่ข้าราชการบำนาญ



นัดหมายเข้ารับการ  
ตรวจคัดกรองสุขภาพ  
ณ สถานบริการใกล้  
บ้าน และพบแพทย์  
เวชศาสตร์ครอบครัว  
(FM)



ให้คำปรึกษาและแนะนำ  
ด้านสุขภาพผ่านช่อง  
ทางต่าง ๆ ได้แก่

- Open Chat
- Line ส่วนตัว
- Line OA “หมอ  
พร้อม”
- Telemedicine



โรงพยาบาลศูนย์ / โรง  
พยาบาลทั่วไป

- เปิด Slot นัดหมาย  
สำหรับการพบแพทย์  
ผู้เชี่ยวชาญ

# ข้อเสนอเพื่อสั่งการ

1. ให้สำนักงานสาธารณสุขทุกแห่งมอบหมายรายชื่อคณะกรรมการตามคำสั่งที่ได้รับมอบหมาย เพื่อขับเคลื่อนและกำกับติดตามการดำเนินงานการให้บริการ Virtual PCU เขตสุขภาพ 8
2. ให้รายงานแผนการดำเนินกิจกรรมหลัก (Key Activities) ตามกรอบระยะเวลา (Timeline) ที่กำหนด พร้อมทั้งติดตามผลการดำเนินงานการให้บริการ Virtual PCU เขตสุขภาพที่ 8 ให้เป็นไปตามเป้าหมายและตัวชี้วัดที่กำหนด



# THANK YOU

