



แนวทางการจัดทำข้อตกลงกับสถาบันการศึกษา เพื่อรองรับนักเรียนที่มีความประสงค์ศึกษาต่อ ในตำแหน่งสายงานที่ขาดแคลน

โดย แพทย์หญิงศรีสุดา ทรงธรรมวัฒน์

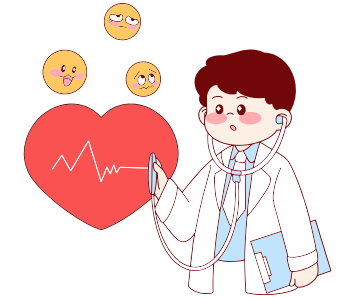
ผู้อำนวยการโรงพยาบาลอุดรธานี

ประธานคณะกรรมการพัฒนาระบบบริการสุขภาพ CSO เขตสุขภาพที่ 8

แผนเพิ่ม นักรังสีการแพทย์/เจ้าพนักงานรังสีการแพทย์ เขตสุขภาพที่ 8

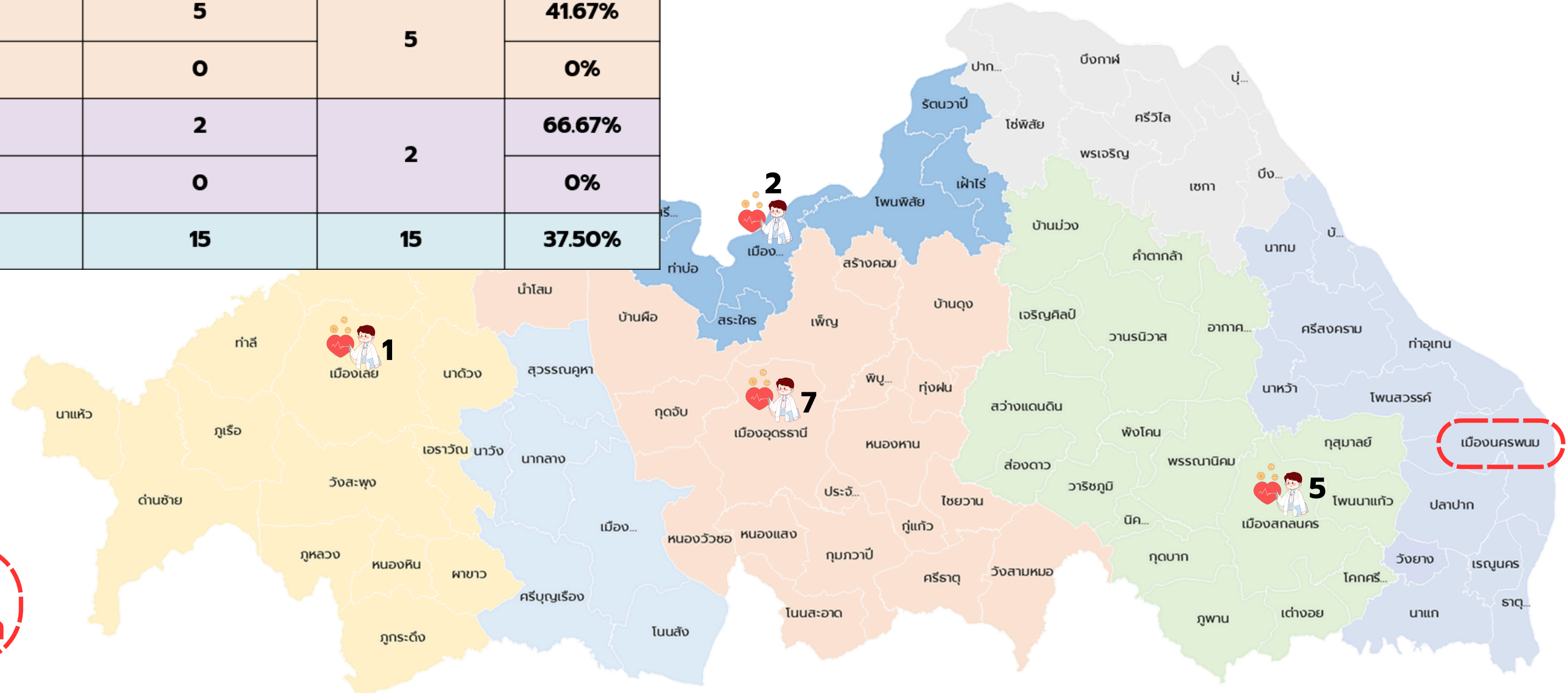
ประเภท	จังหวัด	ชื่อหน่วยงาน	กรอบอัตรากำลัง (คน)	นักรังสีการแพทย์/จพ.รังสีการแพทย์ ที่ปฏิบัติงานจริง (คน)	GAP (คน)
SWศ.	อุดรธานี	SW.อุดรธานี	30	18	12
SWศ.	สกลนคร	SW.สกลนคร	28	19	9
SWท.	นครพนม	SW.นครพนม	10	7	3
SWท.	เลย	SW.เลย	10	6	4
SWท.	หนองคาย	SW.หนองคาย	12	7	5
SWท.	บึงกาฬ	SW.บึงกาฬ	7	4	3
SWท.	หนองบัวลำภู	SW.หนองบัวลำภู	8	4	4
SWท.	อุดรธานี	SW.กุมภวาปี	5	3	2
SWท.	สกลนคร	SW.วานรนิวาส	3	1	2
SWท.	หนองคาย	SW.สมเด็จพระยุพราชท่าบ่อ	7	5	2
SWท.	สกลนคร	SW.สมเด็จพระยุพราชสว่างแดนดิน	7	3	4
Node	อุดรธานี	SW.บ้านผือ	2	1	1
Node	อุดรธานี	SW.สมเด็จพระยุพราชบ้านดุง	3	1	2
Node	อุดรธานี	SW.หนองหาน	2	1	1
Node	หนองคาย	SW.โพนพิสัย	3	2	1
Node	หนองบัวลำภู	SW.ศรีบุญเรือง	2	1	1
Node	เลย	SW.วังสะพุง	5	1	4
Node	นครพนม	SW.สมเด็จพระยุพราชธาตุพนม	3	2	1
Node	นครพนม	SW.ศรีสงคราม	2	1	1
Node	บึงกาฬ	SW.เซกา	3	1	2

Mapping นักเทคโนโลยีหัวใจและทรวงอก



นักเทคโนโลยีหัวใจและทรวงอก

Zone	จังหวัด	กรอบอัตรากำลัง ปี 2569 (คน)	จำนวนนักเทคโนโลยีหัวใจและทรวงอกที่ปฏิบัติงานจริง (คน)	จำนวนรวมที่ปฏิบัติงานจริง (คน)	สัดส่วนเทียบกรอบ
8.1	อุดรธานี	16	7	8	43.75%
	หนองบัวลำภู	1	0		0%
	เลย	3	1		33.33%
8.2	สกลนคร	12	5	5	41.67%
	นครพนม	3	0		0%
8.3	หนองคาย	3	2	2	66.67%
	บึงกาฬ	2	0		0%
ภาพรวมเขตสุขภาพที่ 8		40	15	15	37.50%



**สว.นครพนม ควรมี
นักเทคโนโลยีหัวใจและทรวงอก**

แผนเพิ่ม นักเทคโนโลยีหัวใจและทรวงอก เขตสุขภาพที่ 8

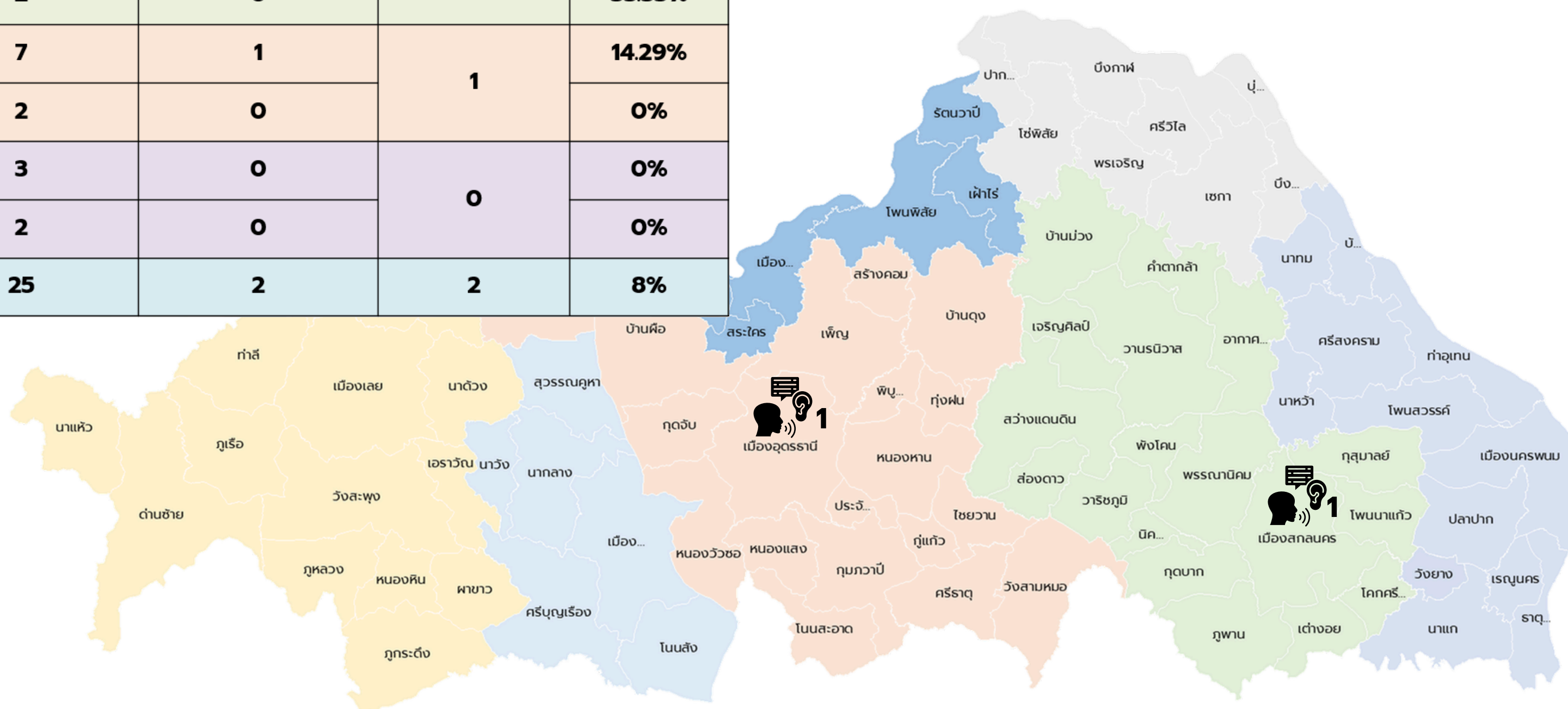
ประเภท	จังหวัด	ชื่อหน่วยงาน	กรอบอัตรากำลัง (คน)	นักเทคโนโลยีหัวใจ และทรวงอก ที่ปฏิบัติงานจริง (คน)	GAP (คน)
SWศ.	อุดรธานี	SW.อุดรธานี	15	7	8
SWศ.	สกลนคร	SW.สกลนคร	10	5	5
SWท.	เลย	SW.เลย	3	1	2
SWท.	หนองคาย	SW.หนองคาย	2	2	0
SWท.	นครพนม	SW.นครพนม	1	0	1

Mapping นักเวชศาสตร์การสื่อความหมาย



นักเวชศาสตร์การสื่อความหมาย

Zone	จังหวัด	กรอบอัตรากำลัง ปี 2569 (คน)	จำนวนนักเวชศาสตร์ การสื่อความหมาย ที่ปฏิบัติจริง (คน)	จำนวนรวมที่ ปฏิบัติจริง (คน)	สัดส่วนเทียบ กรอบ
8.1	อุดรธานี	7	1	1	14.29%
	หนองบัวลำภู	2	0		0%
	เลย	2	0		33.33%
8.2	สกลนคร	7	1	1	14.29%
	นครพนม	2	0		0%
8.3	หนองคาย	3	0	0	0%
	บึงกาฬ	2	0		0%
ภาพรวมเขตสุขภาพที่ 8		25	2	2	8%



แผนเพิ่ม นักเวชศาสตร์การสื่อความหมาย เขตสุขภาพที่ 8

ประเภท	จังหวัด	ชื่อหน่วยงาน	กรอบอัตรากำลัง (คน)	นักเวชศาสตร์การสื่อความหมาย ที่ปฏิบัติงานจริง (คน)	GAP (คน)
SWศ.	อุดรธานี	รพ.อุดรธานี	5	1	4
SWศ.	สกลนคร	รพ.สกลนคร	5	1	4
swท.	นครพนม	รพ.นครพนม	2	0	2
swท.	เลย	รพ.เลย	2	0	2
swท.	หนองคาย	รพ.หนองคาย	2	0	2
swท.	บึงกาฬ	รพ.บึงกาฬ	2	0	2
swท.	หนองบัวลำภู	รพ.หนองบัวลำภู	2	0	2
swท.	อุดรธานี	รพ.กุมภวาปี	2	0	2
swท.	สกลนคร	รพ.วานรนิวาส	1	0	1
swท.	หนองคาย	รพ.สมเด็จพระยุพราชท่าบ่อ	1	0	1
swท.	สกลนคร	รพ.สมเด็จพระยุพราชสว่างแดนดิน	1	0	1

กลยุทธ์สำคัญในการดึงดูดบุคลากรสาขาขาดแคลน

กลยุทธ์	แนวทาง/วิธีการปฏิบัติ
1. มอบทุนการศึกษา และ MOU กับสถาบันต่างๆ	<ul style="list-style-type: none">- มอบทุนการศึกษาให้แก่นักเรียน<ul style="list-style-type: none">• สาขานักรังสีการแพทย์ 100,000 บาทต่อปี• สาขานักเวชศาสตร์การสื่อความหมาย 100,000 บาทต่อปี- MOU กับสถาบันการศึกษา<ul style="list-style-type: none">• MOU ระดับกระทรวงในสาขานักเวชศาสตร์การสื่อความหมาย• MOU ระดับเขตสุขภาพในสาขารังสีเทคนิคร่วมกับ คณะสหเวชศาสตร์ ม.สสรมศาสตร์ (อยู่ระหว่างดำเนินการ)
2. โครงสร้างค่าตอบแทนที่เหนือกว่า	<ul style="list-style-type: none">- เสนอเงินเดือนเริ่มต้นที่สูงกว่าค่าเฉลี่ย (ขึ้นอยู่กับขนาดของ sw.)- P4P เดือนละ 5,000 - 10,000 บาท
3. โอกาสก้าวหน้าและการพัฒนาศักยภาพ	<ul style="list-style-type: none">- ใ้ข้รับการอบรม/ประชุม รายบุคคลต่อปี- ขึ้นเงินเดือนอย่างน้อย 4% ต่อรอบ
4. สภาพแวดล้อมการทำงานและอุปกรณ์	<ul style="list-style-type: none">- โรงพยาบาลต้องมีอุปกรณ์ที่ทันสมัย เพื่อให้บุคลากรทำงานได้อย่างมีประสิทธิภาพและลดความเสี่ยง
5. สวัสดิการและคุณภาพชีวิต	<ul style="list-style-type: none">- ดูแลเรื่องที่พัก

Back Up

คุณสมบัติของนักเรียนที่ต้องการศึกษาในแต่ละสาขา

รังสีการแพทย์

TGAT	20%
A-Level คณิต 1	10%
A-Level เคมี	30%
A-Level ชีววิทยา	30%
A-Level ภาษาอังกฤษ	10%

เวชศาสตร์การสื่อความหมาย

เกรดเฉลี่ย	10%
TGAT	20%
A-Level คณิต 1	20%
A-Level ฟิสิกส์	20%
A-Level ชีววิทยา	30%

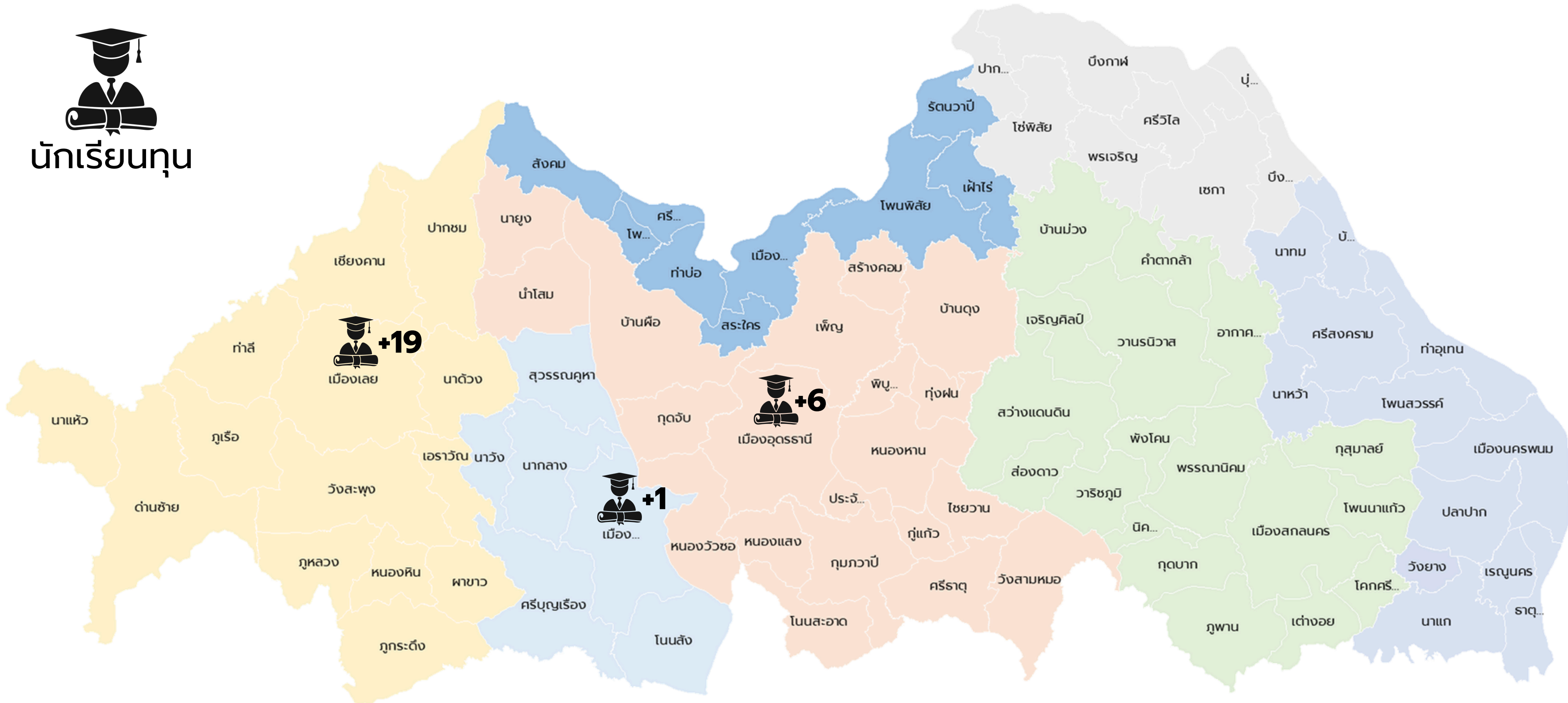
เทคโนโลยีหัวใจ และทรวงอก

เกรดเฉลี่ย	10%
TGAT	20%
A-Level คณิต 1	20%
A-Level ฟิสิกส์	20%
A-Level ชีววิทยา	20%
A-Level ภาษาอังกฤษ	10%

กายอุปกรณ์

เกรดเฉลี่ย	10%
TGAT	40%
A-Level ฟิสิกส์	25%
A-Level ชีววิทยา	25%

Mapping นักเรียนทุน สาขานักรังสีการแพทย์ เขตสุขภาพที่ 8 ปี 2569 - 2573



ข้อมูลสถาบันที่เปิดรับสมัครนักเรียนที่มีความประสงค์ศึกษาต่อในตำแหน่งสายงานที่ขาดแคลน

นักเรียนการแพทย์

ลำดับ	สถาบัน/คณะ/ภาควิชา	ชื่อหลักสูตร	จำนวนการรับ (คน)
1	จุฬาลงกรณ์มหาวิทยาลัย คณะสหเวชศาสตร์ สาขาวิชารังสีเทคนิค	หลักสูตรวิทยาศาสตรบัณฑิต สาขาวิชารังสีเทคนิค	30
2	มหาวิทยาลัยขอนแก่น คณะแพทยศาสตร์ สาขาวิชารังสีเทคนิค	วิทยาศาสตรบัณฑิต (รังสีเทคนิค) รังสีเทคนิค	30
3	มหาวิทยาลัยรังสิต คณะรังสีเทคนิค สาขาวิชารังสีเทคนิค	วท.บ.รังสีเทคนิค	30
4	มหาวิทยาลัยสงขลานครินทร์ คณะแพทยศาสตร์ สาขาวิชารังสีเทคนิค	วท.บ.รังสีเทคนิค	31
5	มหาวิทยาลัยนวมินทราธิราช แพทยศาสตร์วชิรพยาบาล สาขาวิชารังสีเทคนิค	วิทยาศาสตรบัณฑิต สาขาวิชารังสีเทคนิค	34
6	มหาวิทยาลัยธรรมศาสตร์ คณะสหเวชศาสตร์ สาขาวิชารังสีเทคนิค	วท.บ.สาขาวิชารังสีเทคนิค (โครงการพิเศษ)	40
7	มหาวิทยาลัยรามคำแหง คณะวิทยาศาสตร์ สาขาวิชารังสีเทคนิค	หลักสูตรวิทยาศาสตรบัณฑิต สาขาวิชารังสีเทคนิค	40
8	มหาวิทยาลัยมหิดล คณะเทคนิคการแพทย์ สาขาวิชารังสีเทคนิค	หลักสูตรวิทยาศาสตรบัณฑิต สาขาวิชารังสีเทคนิค	45
9	ราชวิทยาลัยจุฬาภรณ์ คณะเทคโนโลยีวิทยาศาสตร์สุขภาพ สาขาวิชารังสีเทคนิค	วิทยาศาสตรบัณฑิต สาขาวิชารังสีเทคนิค	55
10	สถาบันพระบรมราชชนก คณะสหเวชศาสตร์และสาธารณสุขศาสตร์ สาขาวิชา รังสีเทคนิค	สาขาวิชารังสีเทคนิค	55
11	มหาวิทยาลัยนเรศวร คณะสหเวชศาสตร์ สาขาวิชารังสีเทคนิค	หลักสูตรวิทยาศาสตรบัณฑิต สาขาวิชารังสีเทคนิค	60
12	มหาวิทยาลัยเชียงใหม่ คณะเทคนิคการแพทย์ สาขาวิชารังสีเทคนิค	วท.บ.รังสีเทคนิค	80
			530

ข้อมูลสถาบันที่เปิดรับสมัครนักเรียนที่มีความประสงค์ศึกษาต่อในตำแหน่งสายงานที่ขาดแคลน

นักเวชศาสตร์การสื่อสารความหมาย

ลำดับ	สถาบัน/คณะ/ภาควิชา	ชื่อหลักสูตร	จำนวนการรับ (คน)
1	มหาวิทยาลัยเชียงใหม่ คณะเทคนิคการแพทย์ สาขาวิชาความผิดปกติของการสื่อสารความหมาย	วท.บ.วิทยาศาสตร์สื่อสารความหมายและความผิดปกติของการสื่อสารความหมาย	10
2	มหาวิทยาลัยมหิดล คณะแพทยศาสตร์โรงพยาบาลรามาธิบดี สาขาวิชาความผิดปกติของการสื่อสารความหมาย สาขาวิชาแก้ไขการพูด	หลักสูตรวิทยาศาสตรบัณฑิต สาขาวิชาความผิดปกติของการสื่อสารความหมาย	17
3	มหาวิทยาลัยมหิดล คณะแพทยศาสตร์โรงพยาบาลรามาธิบดี สาขาวิชาความผิดปกติของการสื่อสารความหมาย สาขาวิชาแก้ไขการได้ยิน	หลักสูตรวิทยาศาสตรบัณฑิต สาขาวิชาความผิดปกติของการสื่อสารความหมาย	21
			48

นักเทคโนโลยีหัวใจและทรวงอก

ลำดับ	สถาบัน/คณะ/ภาควิชา	ชื่อหลักสูตร	จำนวนการรับ (คน)
1	มหาวิทยาลัยธรรมศาสตร์ วิทยาลัยแพทยศาสตร์นานาชาติจุฬาภรณ์ สาขาวิชาเทคโนโลยีหัวใจและทรวงอก	วท.บ.สาขาวิชาเทคโนโลยีหัวใจและทรวงอก (หลักสูตรนานาชาติ) (CVS)	26
2	มหาวิทยาลัยนเรศวร คณะสหเวชศาสตร์ สาขาวิชาเทคโนโลยีหัวใจและทรวงอก	หลักสูตรวิทยาศาสตรบัณฑิต สาขาวิชาเทคโนโลยีหัวใจและทรวงอก	57
			83

นักกายอุปกรณ์

ลำดับ	สถาบัน/คณะ/ภาควิชา	ชื่อหลักสูตร	จำนวนการรับ (คน)
1	มหาวิทยาลัยมหิดล คณะแพทยศาสตร์ศิริราชพยาบาล สาขาวิชากายอุปกรณ์	หลักสูตรวิทยาศาสตรบัณฑิต สาขาวิชากายอุปกรณ์	24

ข้อมูลตำแหน่งสายงานที่ขาดแคลนเขตสุขภาพที่ 8



https://drive.google.com/drive/folders/1UziLDs1MYKU28q_iySPb2eMkTSn3gKSJ?usp=sharing