

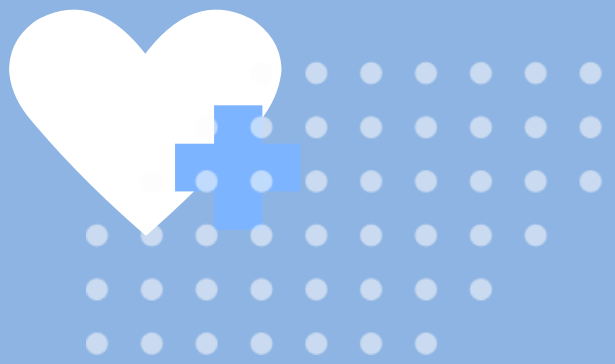
R8 LIFESTYLE CHANGE 1001

Nong Khai

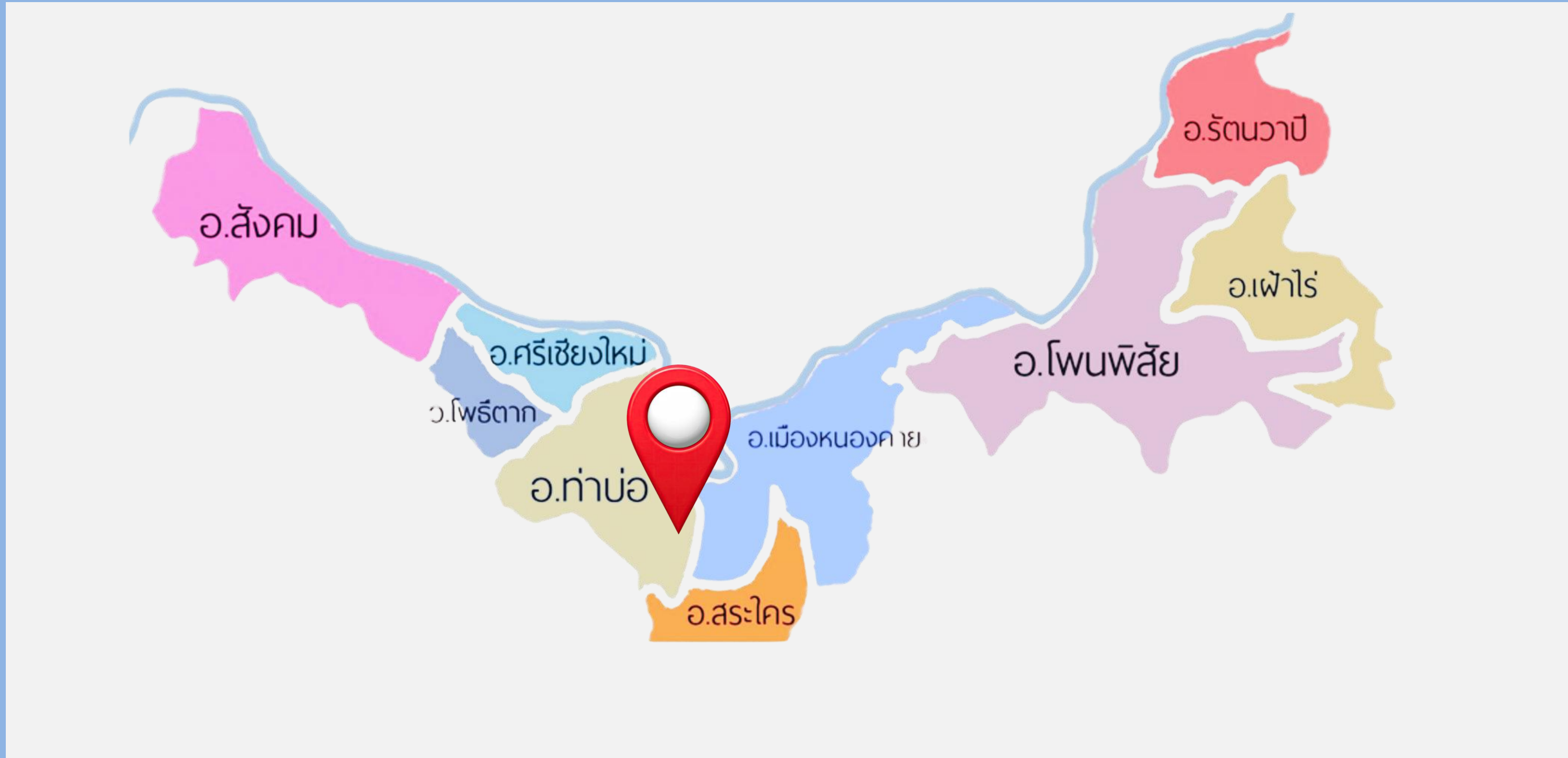
นายแพทย์แหลมทอง แก้วตระกูลพงษ์

นายแพทย์เชี่ยวชาญ ด้านเวชกรรมป้องกัน

สำนักงานสาธารณสุขจังหวัดหนองคาย



แผนที่จังหวัดหนองคาย



แผนที่จังหวัดอำเภอกำบ่อ



ลำดับ	สถานบริการ	ตำบล
1	รพ.สต.น้ำโมง	น้ำโมง
2	รพ.สต.ท่าสำราญ	น้ำโมง
3	รพ.สต.กองนาง	กองนาง
4	รพ.สต.โคกคอน	โคกคอน
5	รพ.สต.บ้านเตี๊	บ้านเตี๊
6	รพ.สต.บ้านถ่อน	บ้านถ่อน
7	รพ.สต.บ้านवान	บ้านवान
8	รพ.สต.นาข่า	นาข่า
9	รพ.สต.โพนสา	โพนสา
10	รพ.สต.หนองนาง	หนองนาง
11	รพ.สต.กำบ่อ	กำบ่อ

ผลการคัดกรองโรคเบาหวาน: จังหวัด หนองคาย และอำเภอท่าบ่อ

ผลการดำเนินงานคัดกรองโรคเบาหวานในประชากรกลุ่มเป้าหมาย (อายุ 35 ปีขึ้นไป)

ผลการคัดกรองจังหวัดหนองคาย

เป้าหมาย 180,242 คน

เป้าหมาย 90%

ผลงานการคัดกรอง

164,728 คน

91.4%



ผลการคัดกรองพื้นที่อำเภอท่าบ่อ

เป้าหมาย 27,855 คน

เป้าหมาย 100%

ผลงานการคัดกรอง

25,361 คน

91.1%



กลุ่มเสี่ยงอำเภอท่าบ่อ 2,732 คน

- R8 NCDs Coach (บุคลากร/อสม.)
- ให้ความรู้ เรื่องโรคNCDs
- ให้ความรู้ เรื่องการปรับเปลี่ยนพฤติกรรม



ภาพรวมผู้ป่วย DM Type 2 จังหวัดหนองคาย

ผู้ป่วย DM Type 2 รวมทั้งสิ้น

36,977 ราย

อำเภอ	Pt.DM
เมืองหนองคาย	11,977
ท่าบ่อ	6,566
โพนพิสัย	6,608
ศรีเชียงใหม่	1,890
สังคม	1,551
สระใคร	1,658
เฝ้าไร่	3,189
รัตนวาปี	2,570
โพธิ์ตาก	968
รวม	36,977

กำหนดกลุ่มเป้าหมาย **6,566** คน

onsite 1,200 คน

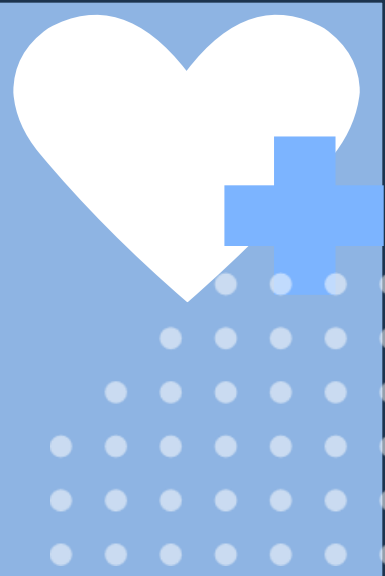
สมัครใจ

- เจ้าหน้าที่รพ.สต.(งานประชุมวิชาการ)
- อสม.ที่เป็น เบาหวาน และ NEW CASE
- DMรายใหม่ ปี67-69(เป้าหมาย400 ราย)

online 5,366 คน

สมัครใจ/ไม่สมัครใจ

เรียน Online 3 บท



อบรม Onsite

1,200 คน

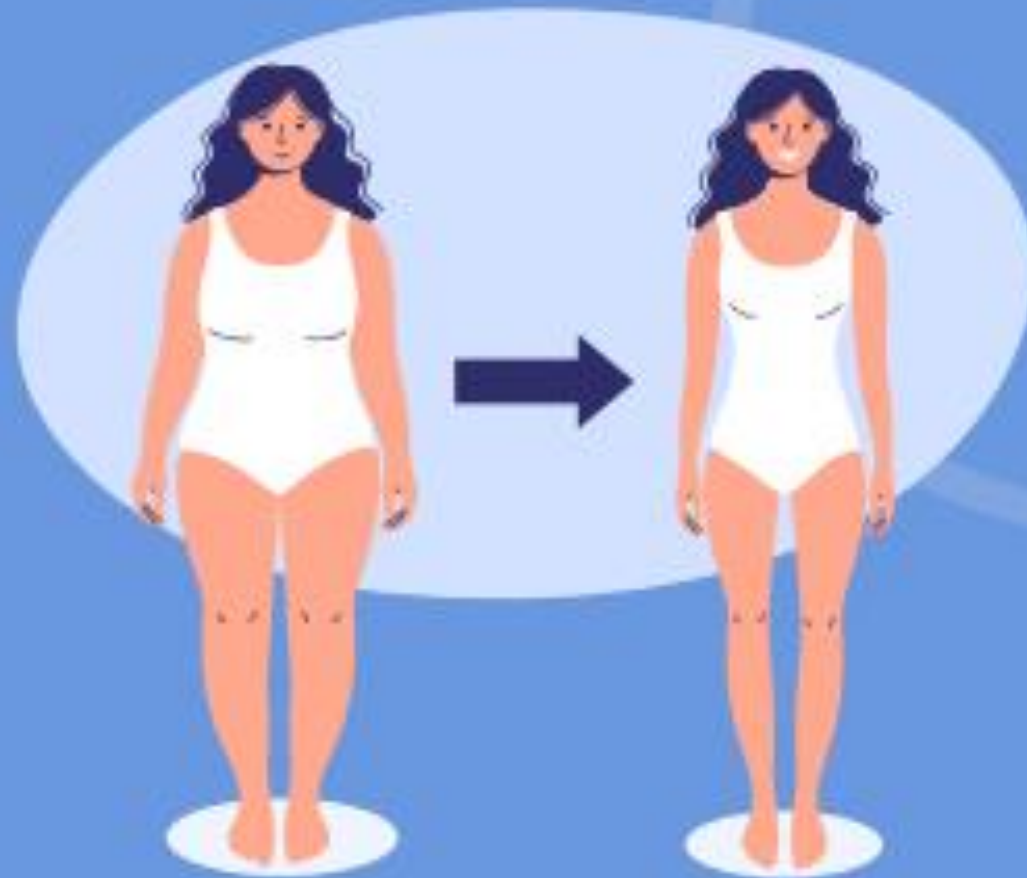
Program 1

เจ้าหน้าที่ sw.สต.
ให้ความรู้



Program 2

อสม.ที่เป็น New DM
ให้ความรู้โดยสาขาวิชาชีพ
โดยเข้ารับการอบรม 3 ครั้ง
D0 ,M1, M3



Program 3

- Pt.Dm ที่เข้าเกณฑ์
เข้ารับการอบรมที่ sw.สต.
- ให้ความรู้โดยสาขาวิชาชีพ
DM สัญจรทุกรพ.สต.

การดำเนินงาน

1,200 คน

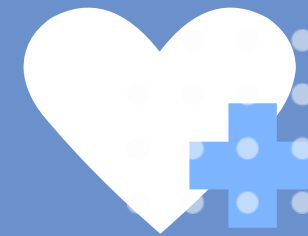
อสม.DM /DMเข้าเกณฑ์/**New DM**



- ชั่ง นน.
- วัดรอบเอว
- ประเมินความรู้และพฤติกรรมเสี่ยง (แบบสอบถาม)
- เจาะ DTX ครั้งแรก
- ติดตามน้ำตาลในเลือด สัปดาห์ละ 2 ครั้ง
- ครบ 3 เดือน ประเมินผล (นน. รอบเอว จาก SMART อสม.),DTX/A1C

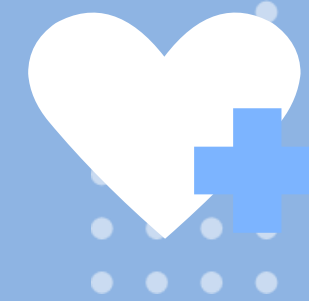


DM อื่นๆ + รายเก่า



- จำนวนผู้ป่วย 5,366 ราย
- ชั่ง นน. วัดรอบเอว SMART อสม.
ประเมินความรู้และพฤติกรรมเสี่ยง
เจาะ DTX ครั้งแรก
- 1 เดือนแรก สัปดาห์ละ 1 ครั้ง
- เดือนที่ 2-3 ทุก 2 สัปดาห์
- ประเมินผลที่ 3 เดือน (นน. รอบเอว จาก
SMART อสม.), DTX/A1C

Time line การดำเนินงาน



คัดกรอง

- กลุ่มเสี่ยง 2,732 ราย
- DM type 2

เม.ย.69

ให้ความรู้/อบรมปรับเปลี่ยน

- กลุ่มเสี่ยง 2,732 ราย
- DM type2online/onsite

มิ.ย.69

พ.ค.69

ให้ความรู้/อบรมปรับเปลี่ยน

- กลุ่มเสี่ยง 2,732 ราย
- DM type 2 online/onsite

ก.ค.69

ติดตามประเมินผล

- กลุ่มเสี่ยง 2,732 ราย
- DM type2 online/onsite



THANK
YOU 