



1-Page Executive Summary (หน้าปิดสรุปข้อสั่งการสำหรับผู้บริหารและผู้ปฏิบัติงาน)

# สรุปข้อสั่งการภารกิจการจัดการสนับสนุน (Logistics & Stockpiling)

การเตรียมความพร้อมกรณีสถานการณ์การสู้รบในภูมิภาคตะวันออกกลาง

อ้างอิงจากการประชุมทางไกล (Web Conference)  
ครั้งที่ 5 | วันที่ 3 เมษายน 2567

# แนวทางการเตรียมความพร้อมการบริหารจัดการยาและเวชภัณฑ์

## สภาพปัญหาและวิกฤตการณ์ที่เกิดขึ้น



### ต้นทุนและราคายาพุ่งสูงขึ้น

ผลกระทบโดยตรงจากค่าขนส่งและราคาวัตถุดิบในตลาดโลกที่เพิ่มสูงขึ้น



### ความเสี่ยงขาดแคลน บรรจุภัณฑ์

วัตถุดิบพลาสติกจากแหล่งผลิต  
ในตะวันออกกลางเริ่มขาดแคลน



### การขนส่งภายใน ประเทศล่าช้า

มีข้อจำกัดด้านเชื้อเพลิงทำให้การ  
กระจายยาไปยังพื้นที่ต่างๆ ติดขัด

## แนวทางการบริหารจัดการความเสี่ยง



### จัดตั้ง War Room เชิงรุก

เชื่อมโยงผู้บริหาร อย. และผู้ประกอบการ  
เพื่อรับทราบสถานการณ์ที่แท้จริง



### ช่องทางสื่อสาร Stockpile & Logistics

สร้างเครือข่ายระหว่างโรงพยาบาล  
ในสังกัด สร. และ อย. เพื่อประสาน  
ข้อมูลยาสำรอง



### ติดตามรายการยา และเวชภัณฑ์สำคัญ

เน้นการติดตามสถานการณ์น้ำเกลือ  
และน้ำยาล้างไตอย่างต่อเนื่องกับ  
ผู้มีส่วนได้ส่วนเสีย

# 'มาตรการรับมือวิกฤตการณ์เพื่อความมั่นคงด้านยาและเวชภัณฑ์'

ระยะสั้น (0 - 6 เดือน):  
การเฝ้าระวังและอำนวยความสะดวก



ระยะกลาง (6 - 9 เดือน):  
การปรับตัวและใช้ทรัพยากรภายใน



ระยะยาว (> 9 เดือน):  
ความยั่งยืนและนวัตกรรม



**จัดทำ Watch List ยาและเวชภัณฑ์ที่สำคัญ**  
ติดตามปริมาณสำรองคงคลังอย่างใกล้ชิด โดยครอบคลุมยาช่วยชีวิต, ยาไม่ห้องผ่าตัด, น้ำเกลือ, น้ำยาล้างไต, ยารักษาโรค NCDs และวัคซีน

**มาตรการอำนวยความสะดวกแก่ผู้ประกอบการ**  
ลดอุปสรรคและผลกระทบในการเข้าถึงวัตถุดิบและกายนะบรรจุดผลิตภัณฑ์คุณภาพตามประกาศ อย. (ณ วันที่ 23 มีนาคม 2569)

**ส่งเสริมการใช้ยาทดแทนและสมุนไพร**  
สนับสนุนการใช้ยาทดแทนตามมาตรฐานทางการแพทย์ หรือใช้สมุนไพรเป็นทางเลือกในการดูแลสุขภาพเบื้องต้น

**เน้นการผลิตและใช้วัตถุดิบในประเทศ**  
ส่งเสริมและสนับสนุนให้เลือกใช้วัตถุดิบและยาที่ผลิตภายในประเทศไทยเป็นลำดับแรก

**วิจัยและพัฒนา นวัตกรรมยาในไทย**  
มุ่งเป็นการวิจัยเพื่อสร้างความมั่นคงด้านสุขภาพและเทคโนโลยีทางการแพทย์ที่เป็นของคนไทยเอง

**ลดการพึ่งพาจากต่างประเทศ**  
สร้างระบบที่พึ่งพาตนเองได้ในระยะยาว เพื่อลดความเสี่ยงจากการขาดแคลนยาเมื่อเกิดวิกฤตการณ์โลก

**ทบทวนการกำหนดราคากลางยา**  
พิจารณาปรับราคากลางให้เหมาะสม เนื่องจากต้นทุนการผลิตและราคาขายในตลาดเพิ่มขึ้น

# สรุปข้อสั่งการจากการประชุมทั้ง 5 ครั้ง : รองรับสถานการณ์ความไม่สงบในภูมิภาคตะวันออกเฉียง

## 1. การเตรียมความพร้อมและบริหารความเสี่ยง

### ปรับเพิ่ม Lead Time 3-7 วัน

ให้โรงพยาบาลพิจารณาปรับเพิ่มระยะเวลาในการจัดซื้อจัดหา จากเดิมอีก 3-7 วัน เพื่อรองรับสถานการณ์ฉุกเฉิน

### ทวนสอบรายการสำรองและแต่งตั้งผู้รับผิดชอบ

โรงพยาบาลทุกแห่งต้องประชุมภายในเพื่อทวนรายการยาและเวชภัณฑ์ที่จำเป็น พร้อมแต่งตั้งผู้รับผิดชอบทั้งระดับโรงพยาบาล จังหวัด และเขตสุขภาพ



## 2. บัญชีรายการเฝ้าระวัง (Watch List)



### 84 รายการ

รวมรายการยาและเวชภัณฑ์ 78 รายการ และมีมติเพิ่มยาจิตเวชจากกรมสุขภาพจิต อีก 6 รายการ

#### รายการยาจิตเวชที่เพิ่มใหม่

Methylphenidate, Donepezil, Sodium valproate, Lamotrigine, Clozapine, Benztropine

## 4. เกณฑ์การจัดการและระดับการเฝ้าระวัง



### เกณฑ์เฝ้าระวัง “สีเหลือง”

กำหนดสถานะเป็นสีเหลืองเมื่อระยะเวลาการส่งมอบ (Lead Time) เกินกำหนดที่ระบุในใบสั่งซื้อ (PD) หรือ เกินกว่าที่โรงพยาบาลกำหนดตั้งแต่ 3-7 วันขึ้นไป

### การจัดการทรัพยากรแบบลำดับขั้น

เน้นการบริหารจัดการทรัพยากรภายในพื้นที่ก่อน หากไม่สามารถจัดการได้จึงยกระดับคำร้องสู่ระดับ เขตสุขภาพและส่วนกลางตามลำดับ



## 3. ระบบรายงานและ Dashboard

- ใช้ Dashboard ต้นแบบจาก สสจ.ลำปาง ใช้รูปแบบของสำนักงานสาธารณสุขจังหวัดลำปางในการ รายงานข้อมูลคลังเวชภัณฑ์ทั่วประเทศ เพื่อการ ติดตามและวิเคราะห์สถานการณ์รายวัน

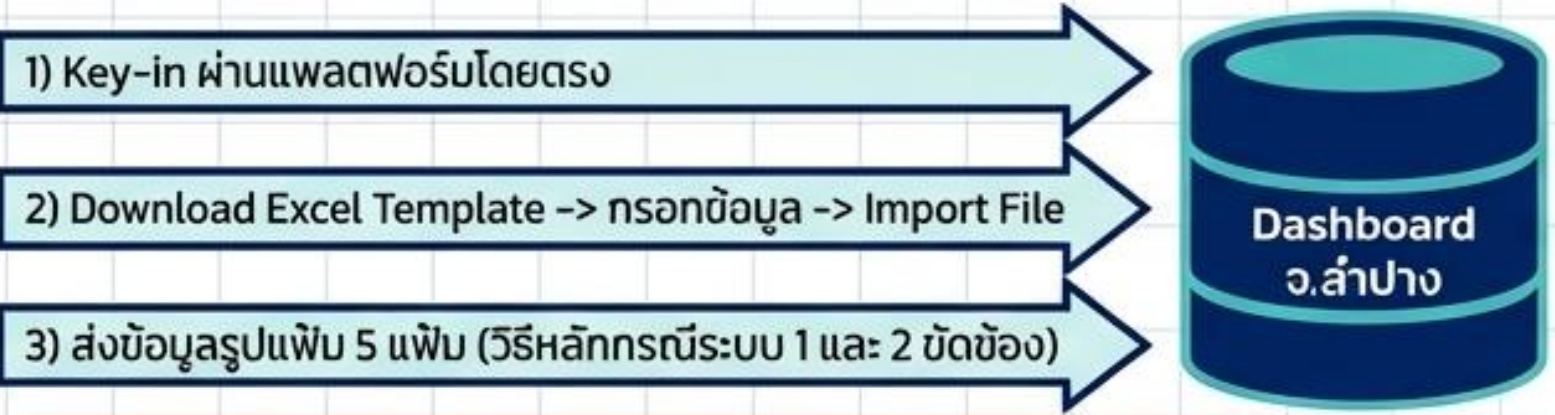


### กำหนดการรายงานทุกวันพฤหัสบดี

หน่วยงานในสังกัดกระทรวงสาธารณสุขต้องรายงานข้อมูล เข้าสู่ระบบสัปดาห์ละ 1 ครั้ง โดยเริ่มบันทึกข้อมูลตั้งแต่วันที่ 28 มีนาคม 2569 เป็นต้นไป

# เป้าหมายหลัก: บริหารจัดการเวชภัณฑ์และวัสดุการแพทย์ที่ต้องเฝ้าระวัง (Watch List) สู่ระบบจัดการคลังเวชภัณฑ์สำรองทางการแพทย์แห่งชาติ

## 1. วิธีการและกรอบเวลาการส่งข้อมูล (Data Entry Methods)



**เส้นตายแรก:** ภายในวันอาทิตย์ที่ 5 เมษายน 2567

**รอบปกติ:** ส่งทุกวันพฤหัสบดี ไม่เกิน 14:00 น. -> ตรวจสอบ Dashboard ทุกวันศุกร์ 09:00 น. (กรณีส่งนอกกำหนด ให้ส่งไม่เกิน 15:00 น. และตรวจสอบวันถัดไป)

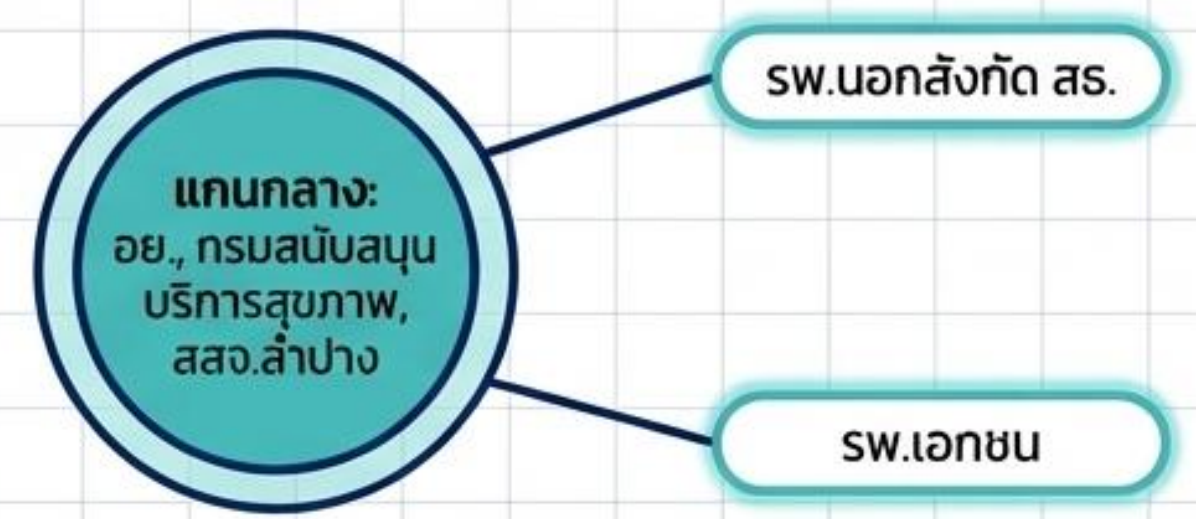
## 2. การกำกับติดตามให้ครอบคลุม 100% (Compliance Tracking)



## 3. ช่องทางฉุกเฉิน (Emergency Escalation)



## 4. การขยายเครือข่ายข้อมูล (Network Expansion)



## ช่องทางการส่งข้อมูล

Key-in <https://rh1inventory.lpho.go.th>

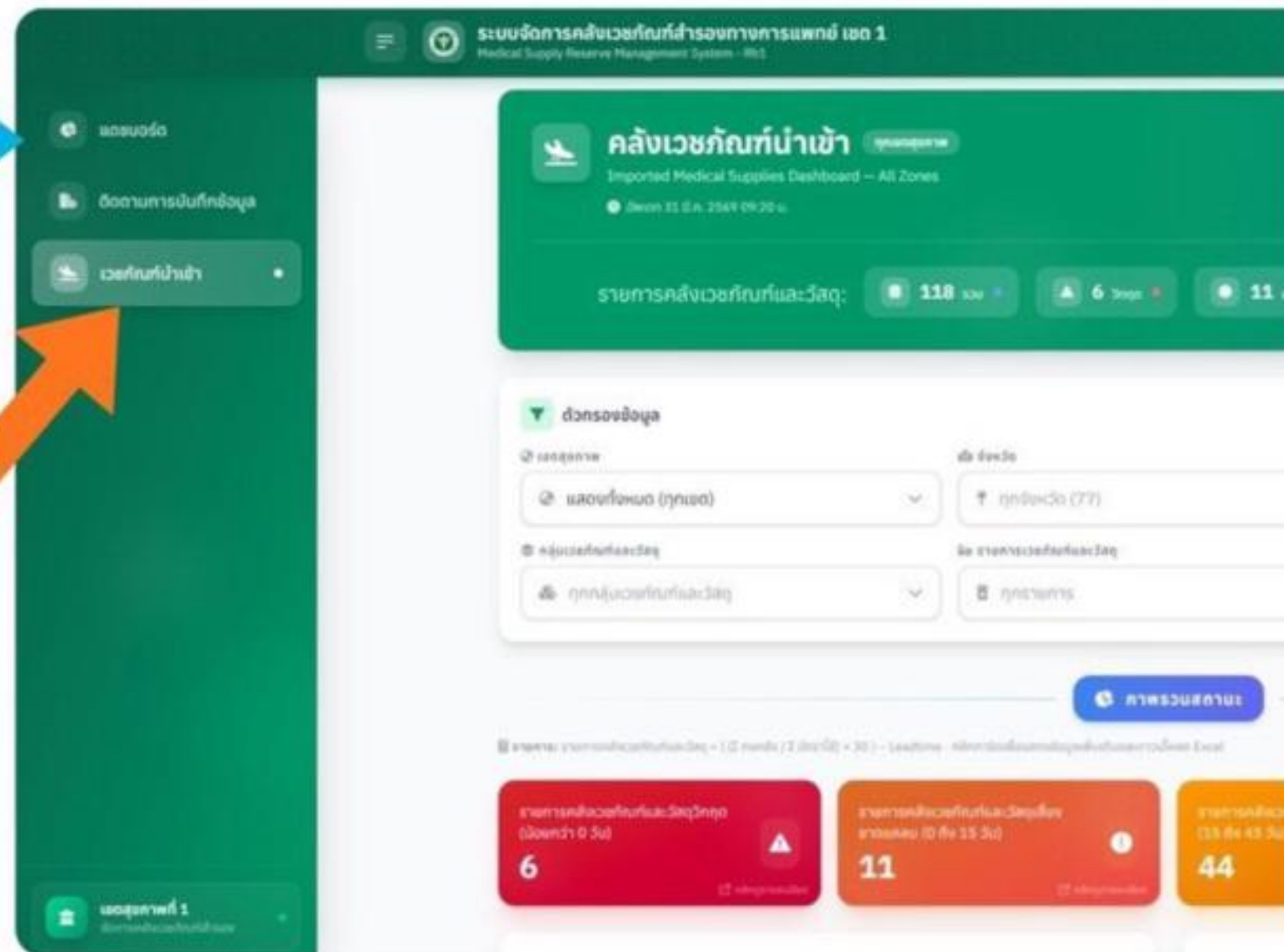
- ส่งข้อมูลวัสดุการแพทย์และอื่นๆ
- ผ่านการ upload excel template หรือ key-in ทีละรายการ
- ข้อมูลแสดงใน dashboard **15 นาที**

### 5 เพิ่ม กบรส. (เฉพาะยา)

- ข้อมูลก่อน 16.30 น. จะแสดงใน dashboard **วันถัดไป**
- ตรวจสอบหน่วยบริการที่ส่งข้อมูลสำเร็จ จาก <https://moph.link/NCCuuB2VB>

## Dashboard

<https://rh1inventory-mis.lpho.go.th>

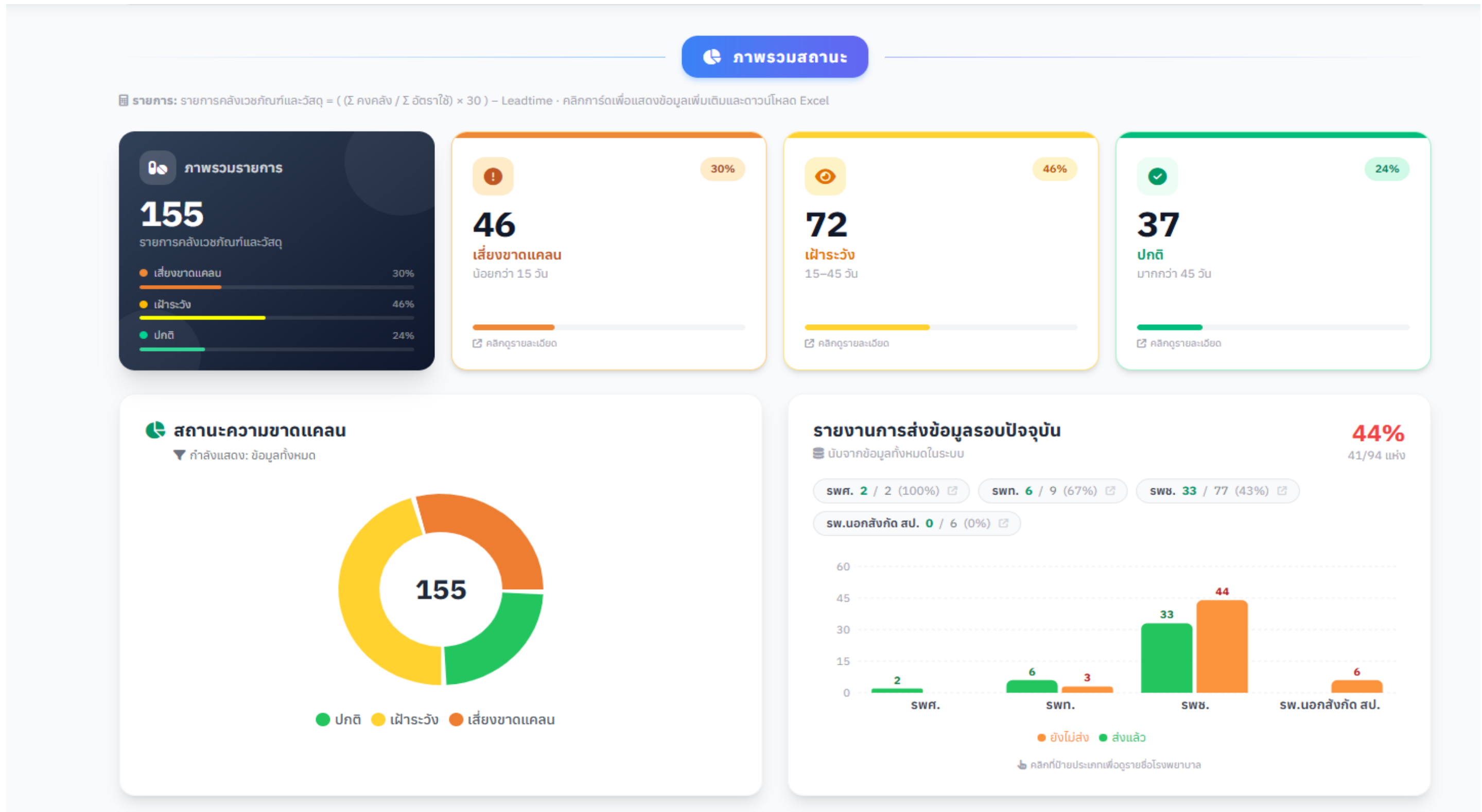


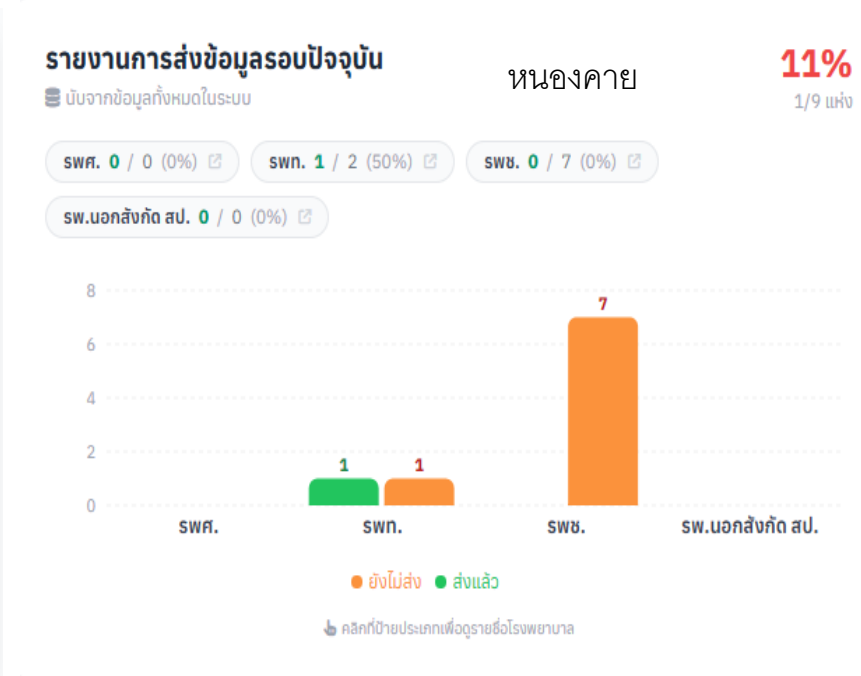
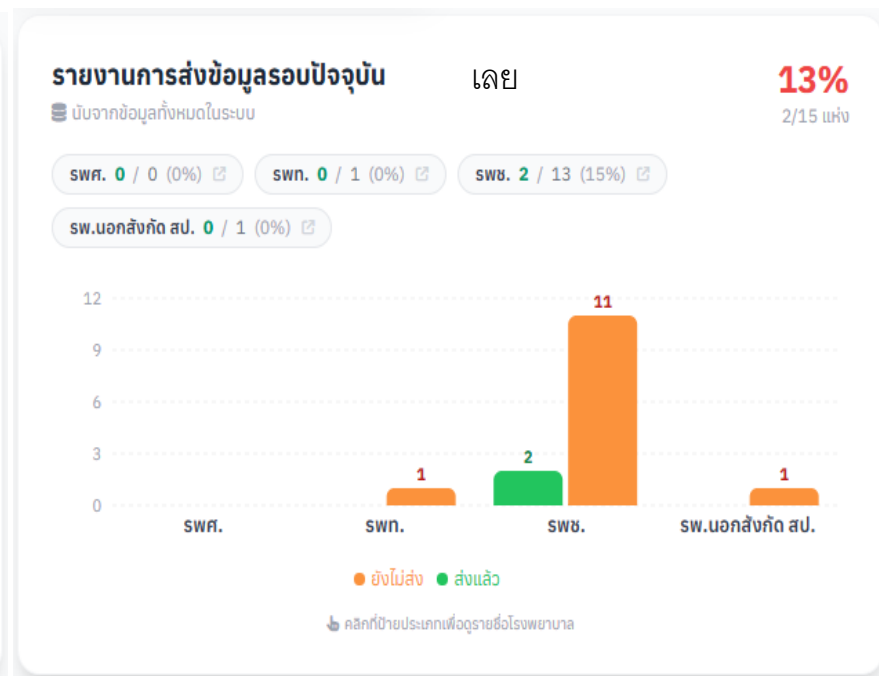
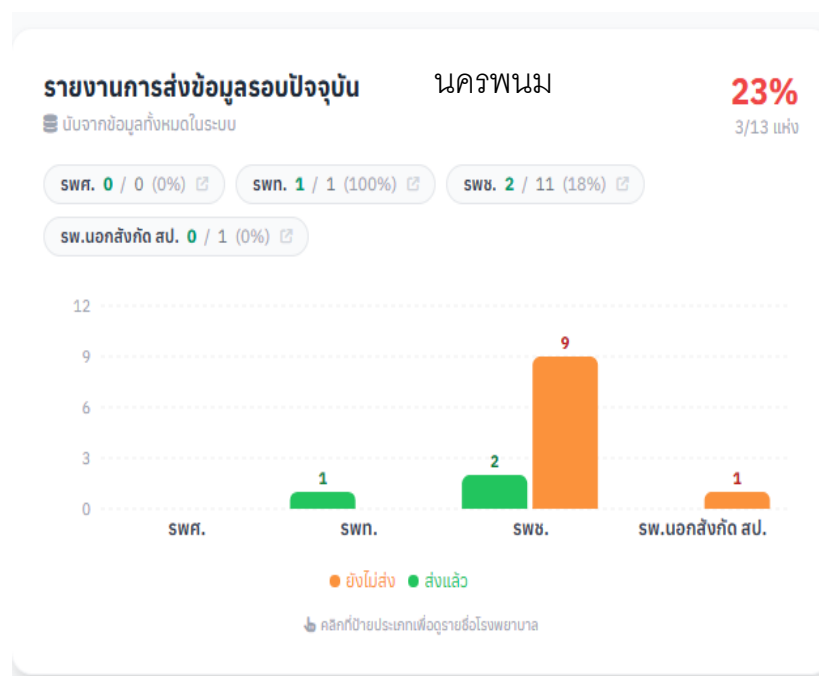
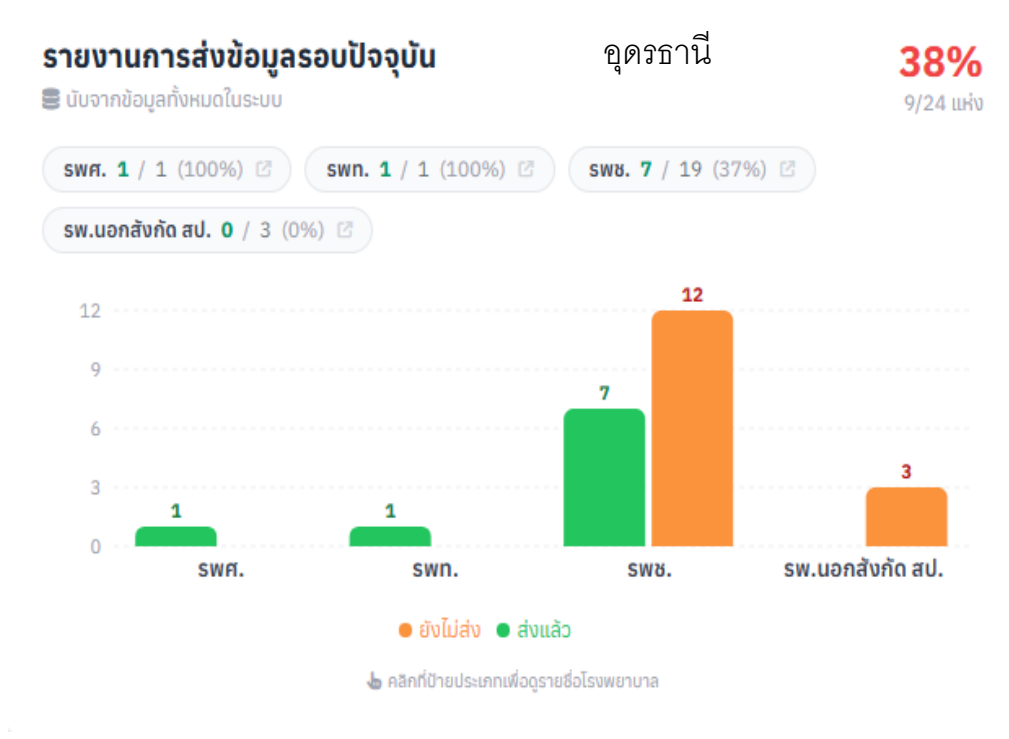
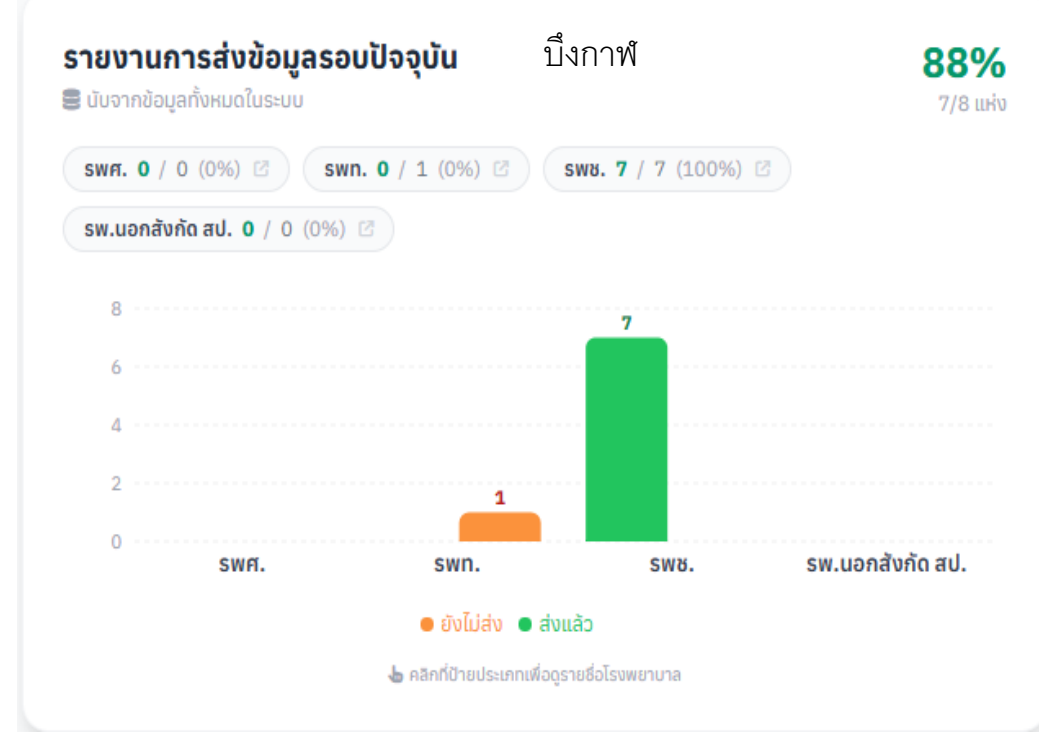
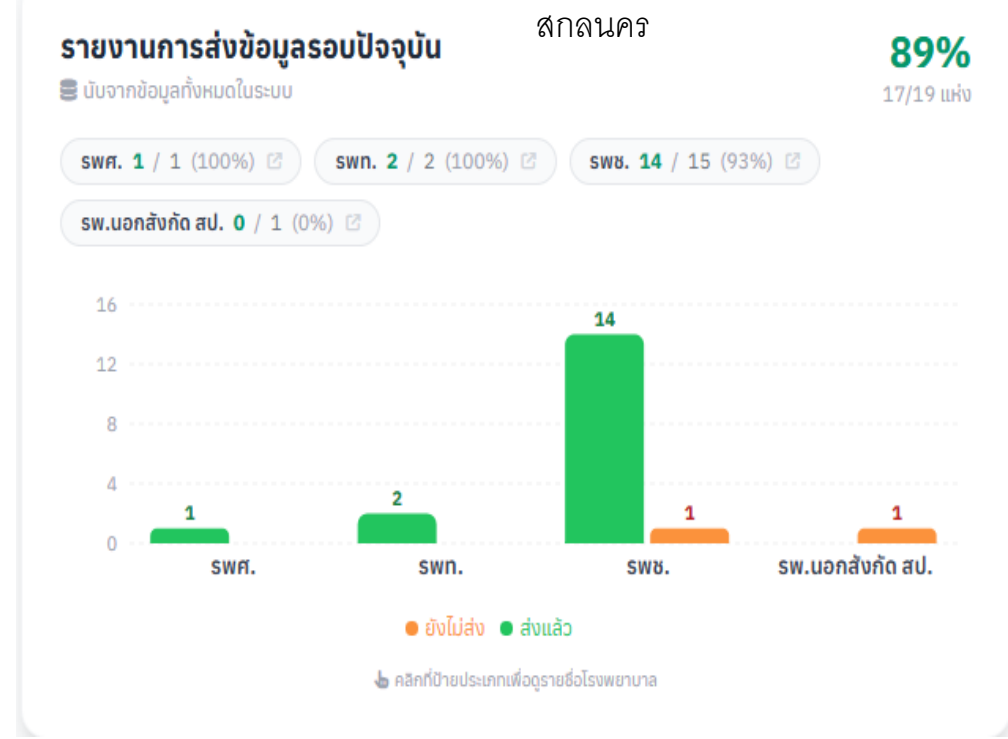
ระบบ Dashboard



ข้อมูลรายการยา และคู่มือวิธีการส่งข้อมูล

# สถานการณ์การส่งข้อมูลของ เขตสุขภาพที่ 8





แดชบอร์ดบันทึกข้อมูล

ติดตามการบันทึกข้อมูล

แดชบอร์ดเวชภัณฑ์นำเข้า

ติดตามข้อมูลเวชภัณฑ์นำเข้า

## สรุปรายจังหวัด

คลิกแถวจังหวัดเพื่อดูรายชื่อสถานบริการ

รายการเวชภัณฑ์นำเข้าที่ใช้ติดตาม **1** ยา **118** รายการ **2** เวชภัณฑ์มิใช่ยา **0** รายการ **3** วัสดุอื่นๆ **0** รายการ

แสดง 15 แถว

ค้นหาจังหวัด... พิมพ์เพื่อค้นหา...

จังหวัด †	ส่งแล้ว †	ยังไม่ส่ง †	รวม †	% ส่งข้อมูล	กลุ่มเวชภัณฑ์และวัสดุ
นครพนม	✓ 11 แห่ง	× 2 แห่ง	13	<div><div style="width: 85%;"></div></div> 85%	💊 100 🖋️ 0 🗑️ 0 <a href="#">ดู SW.</a>
บึงกาฬ	✓ 3 แห่ง	× 5 แห่ง	8	<div><div style="width: 38%;"></div></div> 38%	💊 69 🖋️ 0 🗑️ 0 <a href="#">ดู SW.</a>
สกลนคร	✓ 17 แห่ง	× 2 แห่ง	19	<div><div style="width: 89%;"></div></div> 89%	💊 102 🖋️ 0 🗑️ 0 <a href="#">ดู SW.</a>
หนองคาย	✓ 6 แห่ง	× 3 แห่ง	9	<div><div style="width: 67%;"></div></div> 67%	💊 75 🖋️ 0 🗑️ 0 <a href="#">ดู SW.</a>
หนองบัวลำภู	✓ 4 แห่ง	× 2 แห่ง	6	<div><div style="width: 67%;"></div></div> 67%	💊 86 🖋️ 0 🗑️ 0 <a href="#">ดู SW.</a>
อุดรธานี	✓ 13 แห่ง	× 11 แห่ง	24	<div><div style="width: 54%;"></div></div> 54%	💊 108 🖋️ 0 🗑️ 0 <a href="#">ดู SW.</a>
เลย	✓ 6 แห่ง	× 9 แห่ง	15	<div><div style="width: 40%;"></div></div> 40%	💊 70 🖋️ 0 🗑️ 0 <a href="#">ดู SW.</a>

# แนวทางการบริหารจัดการ Logistics ยาและเวชภัณฑ์ เขตสุขภาพที่ 8

เพื่อสรุปความท้าทายจากปัจจัยภายนอกและแนวทางการพัฒนาระบบบริหารจัดการเวชภัณฑ์ให้มีประสิทธิภาพและรวดเร็วยิ่งขึ้น

## วิกฤตการณ์และอุปสรรคที่ต้องเร่งแก้ไข



## ยุทธศาสตร์การเพิ่มประสิทธิภาพและระบบติดตาม

