



สำนักงานสาธารณสุขจังหวัดอุดรธานี
UDON THANI PROVINCIAL HEALTH OFFICE

นำเสนอตรวจราชการ รอบที่ 1/2569

ประเด็นที่ 4 บริหารเป็นเลิศด้วยธรรมาภิบาล

ตัวชี้วัดที่ 27 ร้อยละของหน่วยบริการที่ผ่านเกณฑ์การประเมิน
ประสิทธิภาพ TOTAL PERFORMANCE SCORE (TPS)

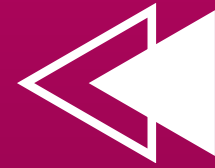
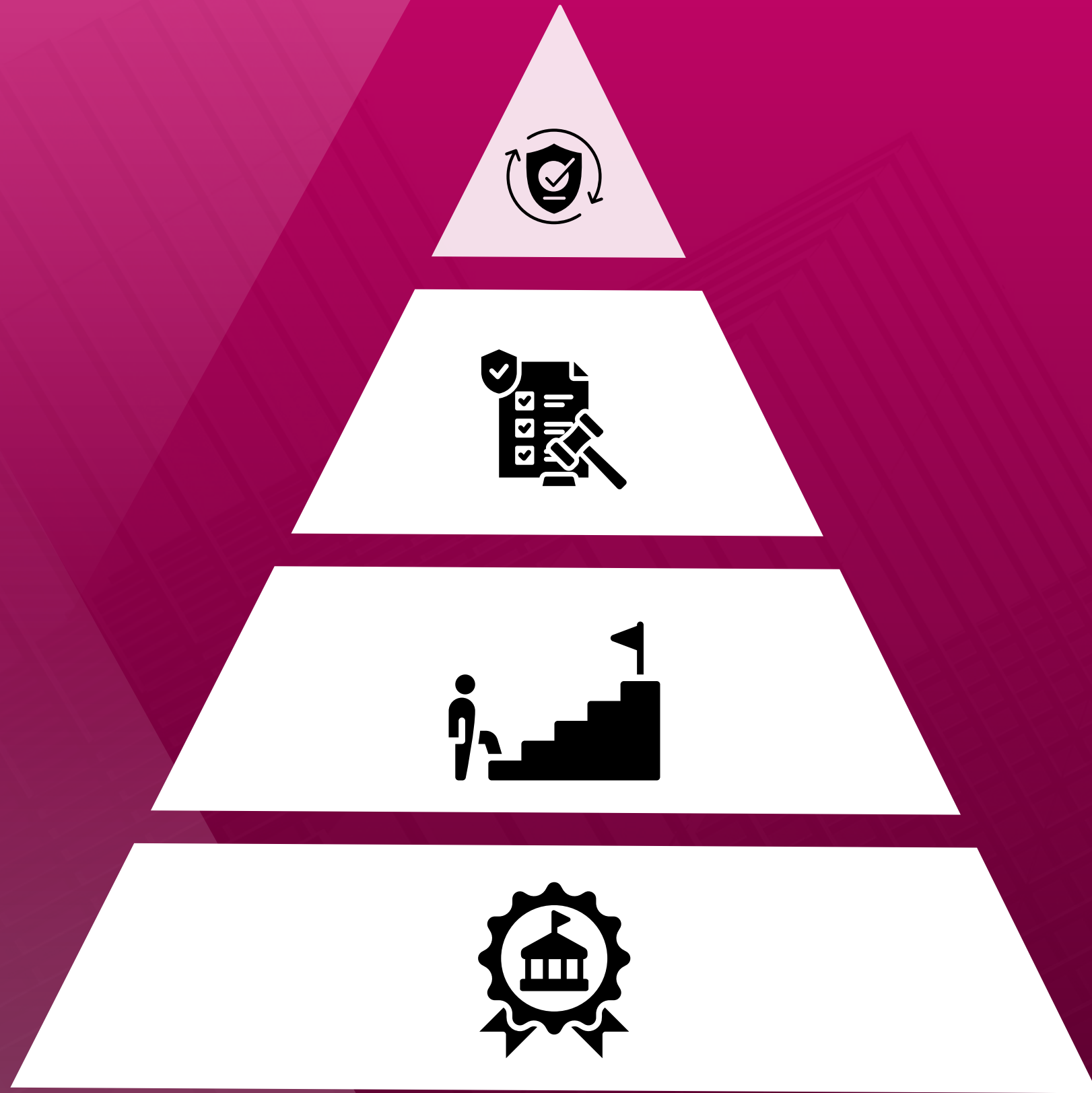


วันที่ 25 มี.ค. 2569

กลุ่มงานประกันสุขภาพ | สสจ.อุดรธานี



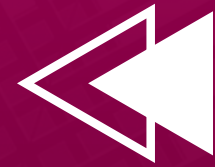
หัวข้อนำเสนอ



สถานการณ์การเงินการคลังจังหวัดอุดรธานี



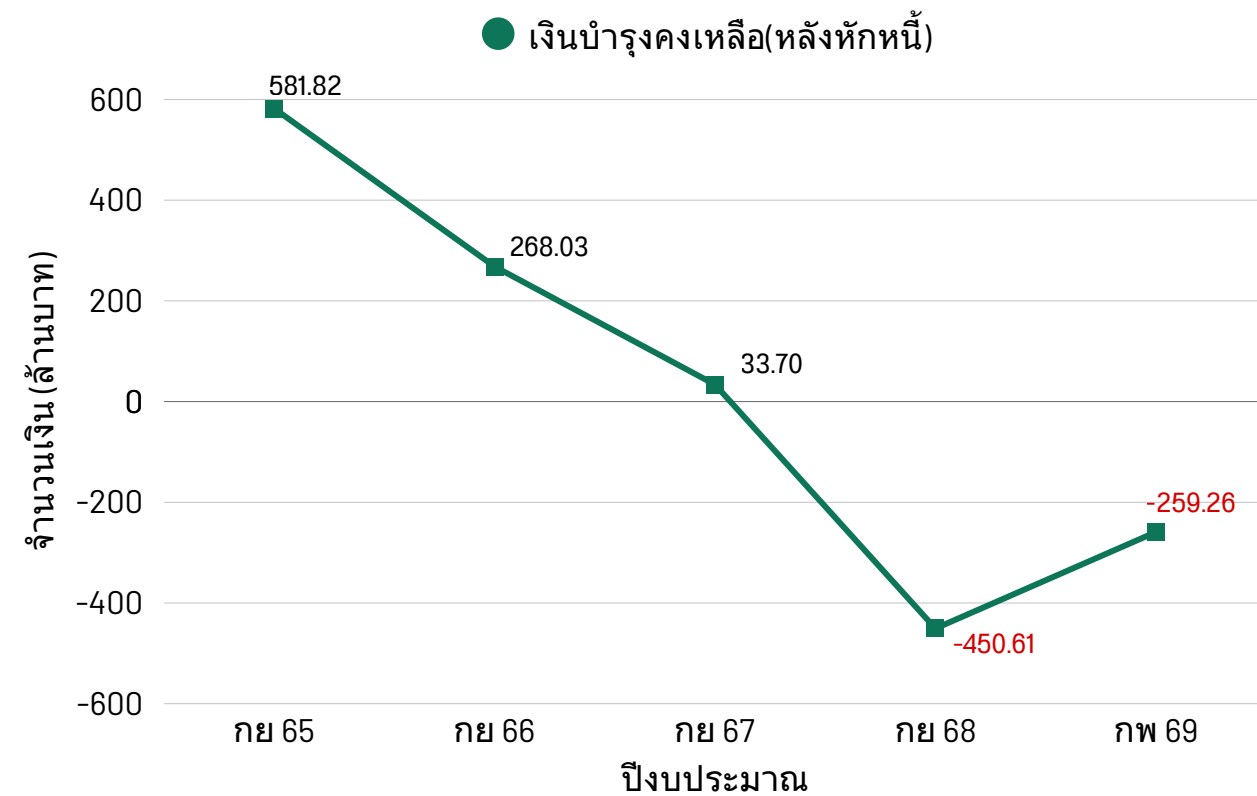
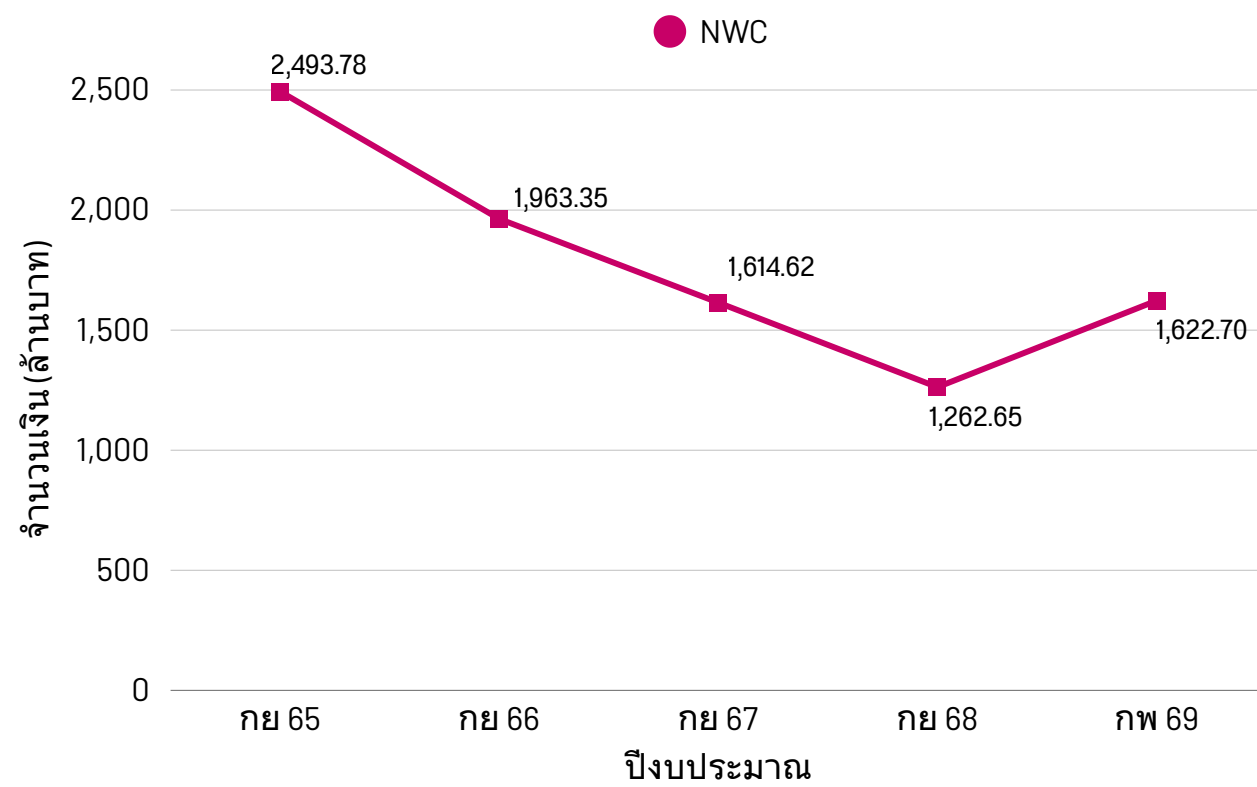
ผลการประเมิน TPS



การกำกับติดตามการดำเนินงานโดย CFO

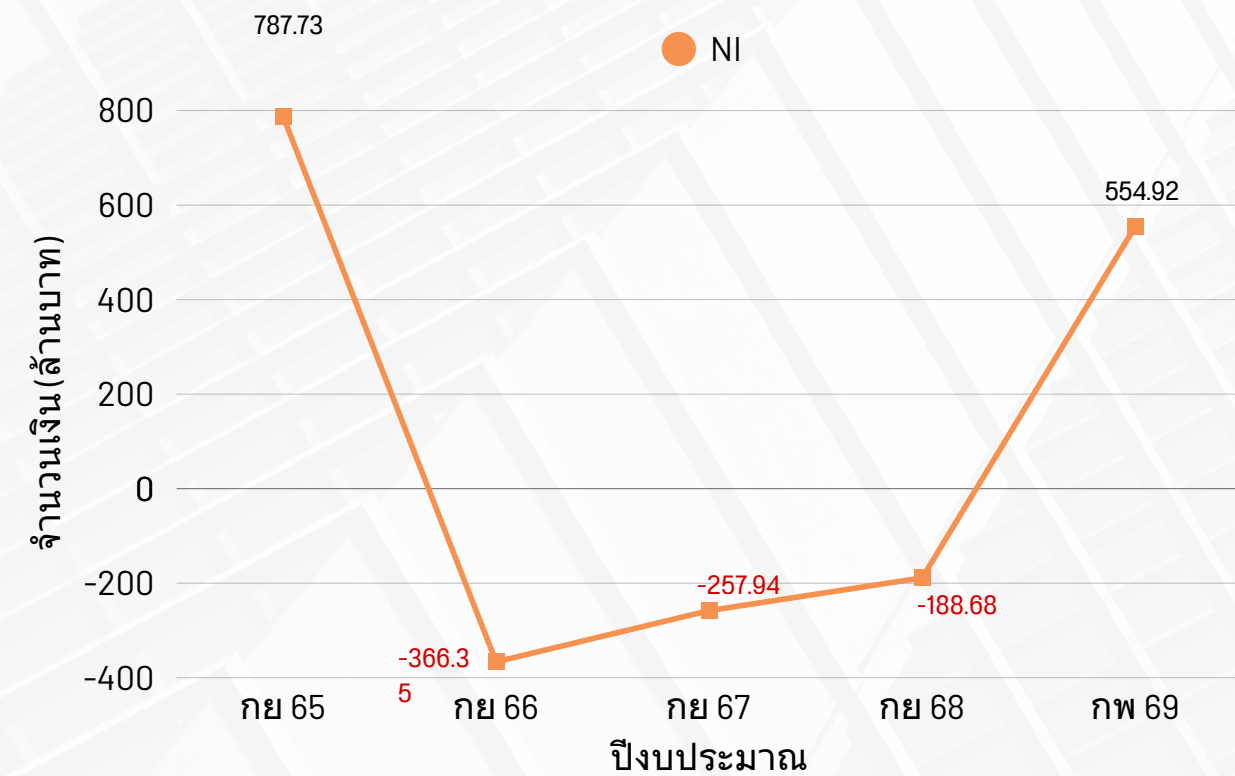
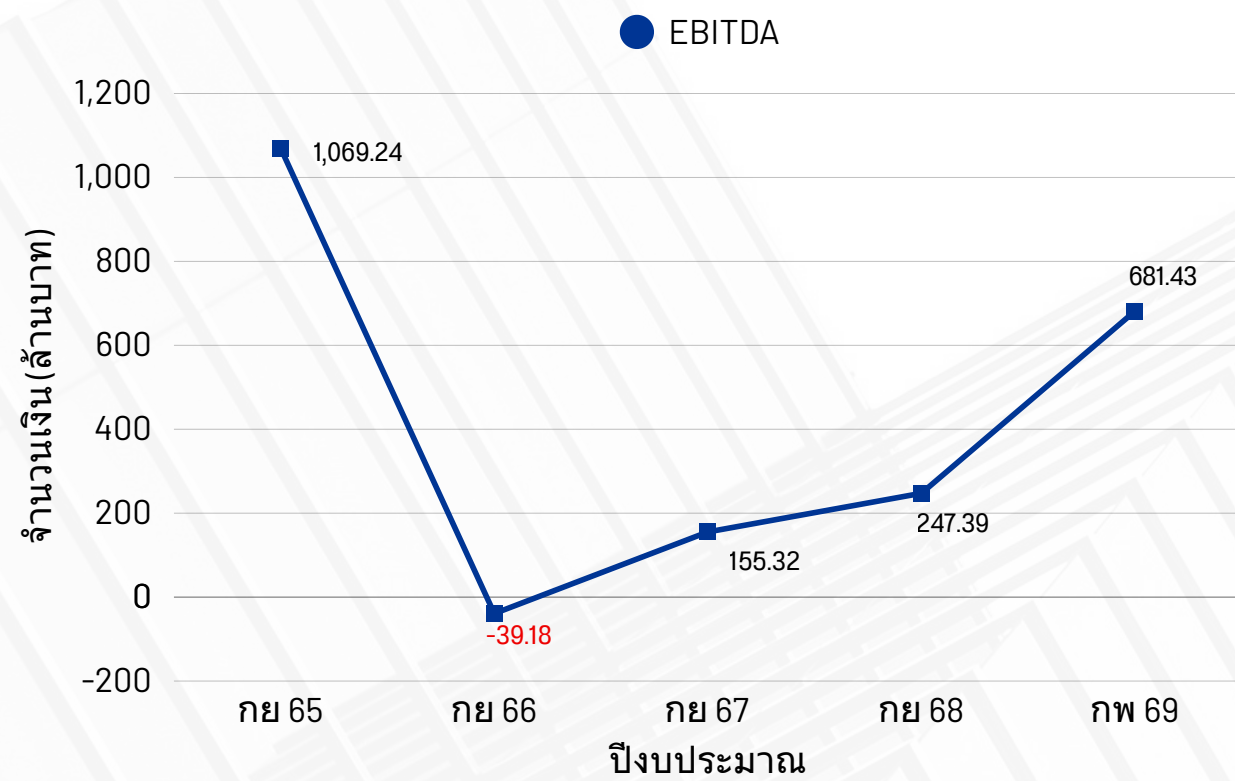


แนวโน้มและสถานการณ์การเงินการคลังของหน่วยบริการในจังหวัดอุดรธานี



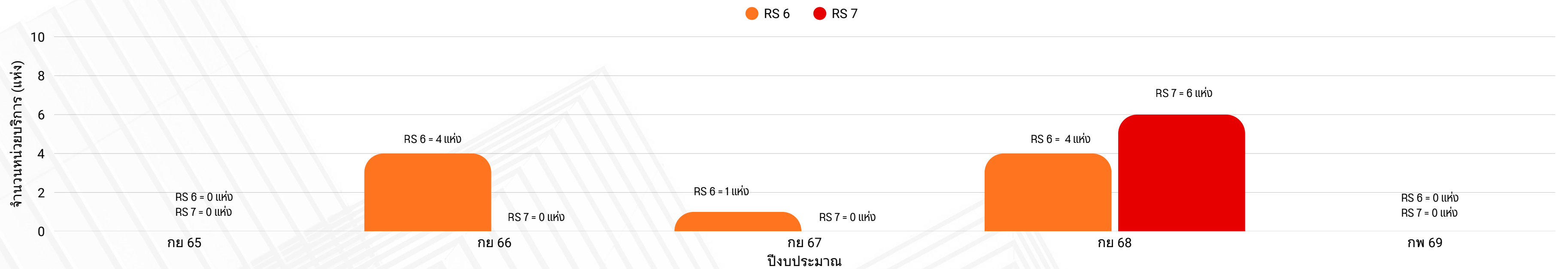
หน่วยบริการ	NWC (ลบ.)					เงินบำรุงคงเหลือหลังหักหนี้ (ลบ.)				
	ก.ย 65	ก.ย 66	ก.ย 67	ก.ย 68	ก.พ 69	ก.ย 65	ก.ย 66	ก.ย 67	ก.ย 68	ก.พ 69
• อุดรธานี,รพศ.	1,745.98	1,631.88	1,429.51	1,212.58	1,328.30	577.28	501.62	315.66	63.70	82.81
• กุดจับ,รพช.	18.65	5.56	1.40	-5.41	8.39	-5.73	-11.76	-17.08	-22.90	-13.11
• หนองวัวซอ,รพช.	15.99	-1.94	-0.58	-10.04	2.21	-15.58	-16.55	-13.50	-25.90	-18.81
• กุมภวาปี,รพท.	147.65	113.80	61.36	54.09	94.21	-31.12	-49.85	-72.34	-82.69	-60.2
• ห้วยเกิ้ง,รพช.	35.88	20.61	11.87	19.32	25.93	26.66	15.31	7.08	12.27	15.66
• โนนสะอาด,รพช.	7.96	1.72	1.23	2.37	6.94	-20.22	-14.07	-11.74	-12.35	-3.55
• หนองหาน,รพช.	49.16	3.97	1.72	-21.90	4.24	-17.04	-52.59	-50.85	-91.31	-62.36
• ทุ่งฝน,รพช.	16.25	5.17	3.10	-1.78	6.46	1.45	-3.61	-4.85	-9.84	-4.45
• ไชยวาน,รพช.	0.01	0.18	0.28	-2.58	2.88	-14.91	-11.25	-9.41	-16.00	-10.75
• ศรีธาตุ,รพช.	42.21	28.24	12.22	2.59	9.25	19.73	11.86	2.47	-11.81	-10.35
• วังสามหมอ,รพช.	57.51	17.67	9.80	13.33	19.48	1.33	-14.58	-19.07	-32.67	-22.91
• บ้านผือ,รพช.	45.68	6.18	0.17	1.26	36.12	-7.73	-37.37	-39.17	-55.31	-33.41
• น้ำโสม,รพช.	88.51	51.99	37.83	15.73	24.94	32.89	28.15	23.39	-3.96	-0.12
• เพ็ญ,รพช.	63.54	34.22	10.68	5.16	20.99	28.82	-2.43	-17.06	-27.40	-18.43
• สว่างคอม,รพช.	19.07	0.86	2.25	-2.43	6.48	2.75	-5.14	-4.71	-11.48	-7.32
• หนองแสง,รพช.	15.28	5.39	3.46	2.09	7.14	1.13	-8.50	-12.66	-15.80	-14.53
• นาเยีย,รพช.	21.24	11.80	5.72	-2.59	0.5	8.55	0.93	-5.41	-12.08	-12.25
• พิบูลย์รักษ์,รพช.	13.67	3.04	3.18	-0.45	1.09	2.81	-2.84	-2.28	-7.66	-8.69
• รพร.บ้านดุง	54.43	1.20	1.47	-20.81	3.83	-16.24	-59.40	-42.02	-75.33	-48.58
• กู่แก้ว,รพช.	7.95	2.55	1.97	-3.29	2.78	-5.85	-5.48	-2.61	-9.16	-7.77
• ประจักษ์ศิลปาคม,รพช.	27.16	19.25	15.99	5.41	10.6	12.85	5.57	9.85	-2.94	-0.13
รวม	2,493.78	1,963.35	1,614.62	1,262.65	1,622.77	581.82	268.03	33.7	-450.61	-259.26

แนวโน้มและสถานการณ์การเงินการคลังของหน่วยบริการในจังหวัดอุดรธานี



หน่วยบริการ	EBITDA (ลบ.)					NI+Depletion (ลบ.)				
	ก.ย 65	ก.ย 66	ก.ย 67	ก.ย 68	ก.พ 69	ก.ย 65	ก.ย 66	ก.ย 67	ก.ย 68	ก.พ 69
• อุดรธานี,รพศ.	555.00	149.28	102.88	161.49	324.32	391.31	-12.65	-85.97	-65.84	235.30
• กุดจับ,รพช.	13.77	-8.22	4.70	2.87	17.44	10.67	-11.89	-1.44	7.61	12.76
• หนองวัวซอ,รพช.	3.83	5.32	9.08	6.15	20.17	0.21	4.68	4.74	1.68	17.71
• กุมภวาปี,รพท.	108.09	10.53	-14.87	11.51	33.28	64.13	-43.15	-75.55	-41.51	4.69
• ห้วยเกิ้ง,รพช.	30.13	-0.89	1.96	7.89	7.11	28.90	-4.47	-4.70	-0.53	3.72
• โนนสะอาด,รพช.	6.57	4.23	7.33	2.48	7.99	0.45	-1.26	0.08	-6.06	3.81
• หนองหาน,รพช.	63.39	-16.86	26.20	11.40	36.53	49.29	-41.69	0.86	-17.34	90.89
• ทุ่งฝน,รพช.	8.68	-6.81	0.56	-3.97	8.18	6.57	-2.88	-5.78	-8.16	8.73
• ไชยวาน,รพช.	1.67	0.04	4.72	4.90	14.03	0.56	0.02	1.18	5.95	11.23
• ศรีธาตุ,รพช.	21.19	-5.28	-2.42	0.69	8.85	19.61	-5.12	-7.88	-5.45	13.75
• วังสามหมอ,รพช.	43.06	-13.72	-4.23	20.10	14.36	40.10	-18.72	-11.55	10.94	21.20
• บ้านผือ,รพช.	42.17	-36.47	-0.09	15.07	41.75	33.69	-57.66	-23.19	-8.34	28.06
• น้ำโสม,รพช.	46.85	-20.85	-6.10	-14.52	10.68	40.89	-24.23	-11.18	-20.11	6.65
• เพ็ญ,รพช.	9.26	-26.23	-8.61	1.50	32.64	1.28	-34.44	-23.11	-19.28	20.52
• สร้างคอม,รพช.	14.64	-15.02	0.57	3.52	9.86	13.22	-15.12	-4.55	-3.07	6.90
• หนองแสง,รพช.	5.52	-9.56	-0.97	4.10	5.92	4.30	-10.26	-3.87	0.21	3.60
• นาเยีย,รพช.	13.46	-0.45	0.13	-5.27	8.94	9.99	-3.80	-2.70	-11.82	6.16
• พินทุย์รักษ์,รพช.	3.74	-9.91	-0.09	-2.79	13.17	4.15	-10.65	-0.44	-5.83	11.62
• รพร.บ้านดุง	55.36	-32.41	26.24	19.16	53.38	56.46	-60.31	0.42	5.73	40.43
• กู่แก้ว,รพช.	9.19	-2.13	4.39	2.79	5.84	3.04	-5.78	-2.01	-2.70	2.94
• ประจักษ์ศิลปาคม,รพช.	13.68	-3.76	3.93	-1.66	7.01	8.90	-6.98	-1.31	-4.78	4.23
รวม	1,069.24	-39.18	155.32	247.39	681.43	787.73	-366.35	-257.94	-188.68	554.92

สถานการณ์วิกฤติระดับ 6 และ 7 จังหวัดอุดรธานี



ปี	RS 0 (แห่ง)	RS 1 (แห่ง)	RS 2 (แห่ง)	RS 3 (แห่ง)	RS 4 (แห่ง)	RS 5 (แห่ง)	RS 6 (แห่ง)	RS 7 (แห่ง)
กย 65	15	4	1	1	0	0	0	0
กย 66	0	7	2	4	2	2	4	0
กย 67	0	5	2	8	5	0	1	0
กย 68	0	3	3	1	1	3	4	6
กพ 69	4	1	10	6	0	0	0	0

ปี	ระดับ 6	ระดับ 7
กย 65	-	-
กย 66	รพ.หนองหาน, รพ.บ้านผือ รพร.บ้านดุง, รพ.สร้างคอม	-
กย 67	รพ.บ้านผือ	-
กย 68	รพ.กุดจับ,รพ.หนองวัวซอ รพ.บ้านผือ,รพร.บ้านดุง	รพ.หนองหาน, รพ.ทุ่งฝน,รพ.กู่แก้ว รพ.สร้างคอม,รพ.นายาง,รพ.พิบูลย์รักษ์
กพ 69	-	-

ผลการวิเคราะห์วิกฤติทางการเงิน เกณฑ์กระทรวง(NI)จ.อุดรธานี เดือน กุมภาพันธ์ 2569

หน่วยงาน	CR	QR	Cash	NWC (ล้านบาท)	NI (ล้านบาท)	RiskScoring	EBITDA (ล้านบาท)	เงินบำรุงคงเหลือสุทธิ (ล้านบาท)
• อุดรธานี, swค.	2.17	1.94	1.07	1,328.30	235.30	0	324.32	82.81
• กุดจับ, swช.	1.23	1.13	0.64	8.39	12.76	2	17.44	-13.11
• หนงวัวซอ, swช.	1.07	0.95	0.42	2.21	17.71	3	20.17	-18.81
• กุมกวาปี, swท.	1.39	1.28	0.75	94.21	4.69	2	33.28	-60.20
• ห้วยเก็ง, swช.	6.40	5.89	4.26	25.93	3.72	0	7.11	15.66
• โนนสะอาด, swช.	1.19	1.10	0.90	6.94	3.81	1	7.99	-3.55
• หนงหอน, swช.	1.03	0.93	0.51	4.24	90.89	3	36.53	-62.36
• กุงฝน, swช.	1.31	1.18	0.79	6.46	8.73	2	8.18	-4.45
• โขยวาน, swช.	1.11	0.90	0.60	2.88	11.23	3	14.03	-10.75
• ศรีธาตุ, swช.	1.26	1.12	0.71	9.25	13.75	2	8.85	-10.35
• วงสามหมอ, swช.	1.42	1.20	0.51	19.48	21.20	2	14.36	-22.91
• บ้านฝ้อ, swช.	1.30	1.19	0.72	36.12	28.06	2	41.75	-33.41
• น้ำโสม, swช.	1.69	1.51	1.00	24.94	6.65	0	10.68	-0.12
• เพ็ญ, swช.	1.27	1.17	0.76	20.99	20.52	2	32.64	-18.43
• สร้างคอม, swช.	1.30	1.18	0.67	6.48	6.90	2	9.86	-7.32
• หนงแสง, swช.	1.30	1.19	0.40	7.14	3.60	2	5.92	-14.53
• นายง, swช.	1.02	0.93	0.56	0.50	6.16	3	8.94	-12.25
• พิบูลย์รักษ์, swช.	1.05	0.98	0.60	1.09	11.62	3	13.17	-8.69
• swร.บ้านดุง	1.04	0.89	0.53	3.83	40.43	3	53.38	-48.58
• กู่แก้ว, swช.	1.12	1.05	0.67	2.78	2.94	2	5.84	-7.77
• ประจักษ์ศิลปาคม, swช.	1.57	1.46	0.99	10.60	4.23	0	7.01	-0.13
รวม				1,622.77	554.92		681.43	-259.26

- **RS** ไม่มี sw. RS 6 และ 7
- **NWC** ติดบวกทั้ง 21 แห่ง
- **EBITDA** ติดบวกทั้ง 21 แห่ง
- **NI** ติดบวกทั้ง 21 แห่ง
- **เงินบำรุงคงเหลือหลังหักหนี้**
เป็นบวก 2 แห่ง คือ
sw.อุดรธานี และsw.ห้วยเก็ง



ผลการวิเคราะห์วิกฤติทางการเงินระดับ 7 (RISK SCORING PLUS) เดือน กุมภาพันธ์ 2569

หน่วยบริการ	Operating Margin		Return on Asset		A Payment Period		A Collection Period			Inventory Management	Grade Plus	ผลการประเมิน
	ผลงาน	ค่ากลางQ2Y68	ผลงาน	ค่ากลางQ2Y68	Cash >=0.8 =90วัน Cash <=180วัน	Cash Ratio	UC <=60วัน	CSMBS<=60วัน	SSS<=120วัน			
• อุดรธานี	16.38	7.93	6.58	1.36	94	1.07	99	34 ★	84	44	B	ผ่าน
• กุดจับ	21.87	14.64	12.67	6.16	259	0.64	39	57	76	37	A-	ผ่าน
• หนงวัวซอ	28.99	11.08	25.12	4.03	438 ★	0.42	65	58	104	54	B	ผ่าน
• กุมภวาปี	11.60	11.63	0.64	3.51	204	0.75	75	52	54	52	C	ไม่ผ่าน
• ห้วยเกิ้ง	29.59	17.57	5.00	7.91	57 ★	4.26	148 ★	65	63	58	B-	ไม่ผ่าน
• โนนสะอาด	14.73	12.64	4.90	6.29	413	0.90	43	65	102	54	B-	ไม่ผ่าน
• หนงหาน	19.84	10.01	21.33	3.39	233	0.51	51	70	106	44	B	ผ่าน
• กุ้งฝุน	19.56	11.55	17.03	4.73	279	0.79	32	45	74	52	A-	ผ่าน
• ไชยวาน	28.91	11.55	14.03	4.73	300	0.60	54	50	102	90 ★	B	ผ่าน
• ศรีธาตุ	16.46	12.64	14.62	6.29	165	0.71	61	62	84	52	B	ผ่าน
• วังสามหมอ	16.44	11.08	16.00	4.03	279	0.51	78	83 ★	84	60	B-	ไม่ผ่าน
• บ้านฝ้อ	24.59	10.01	8.56	3.39	288	0.72	55	57	71	48	A-	ผ่าน
• น้ำโสม	14.45	12.64	6.35	6.29	197	1.00	45	69	79	70	B-	ไม่ผ่าน
• เพ็ญ	23.74	10.01	8.52	3.39	218	0.76	43	56	94	38	A-	ผ่าน
• สรางคอม	22.71	11.55	14.47	4.73	212	0.67	25 ★	75	132 ★	58	B-	ไม่ผ่าน
• หนงแสง	15.32	11.55	6.28	4.73	343	0.40	71	73	74	53	B-	ไม่ผ่าน
• นาสูง	22.35	11.55	11.04	4.73	381	0.56	44	50	123	62	B-	ไม่ผ่าน
• พิบูลย์รักษ์	37.42	11.55	26.21	4.73	228	0.60	49	62	119	35 ★	B	ผ่าน
• สพร.บ้านดุง	27.90	10.01	12.66	3.39	188	0.53	46	54	33 ★	47	A-	ผ่าน
• กู่แก้ว	18.52	11.55	4.14	4.73	262	0.67	44	50	60	44	B	ผ่าน
• ประจักษ์ฯ	21.83	22.94	5.86	6.83	118	0.99	37	60	82	50	C	ไม่ผ่าน
ผ่านเกณฑ์(แห่ง)	19		16		2		14	12	19	18		12

• เป้าหมาย ผ่าน ร้อยละ 65 >>>> ผลการดำเนินงาน ณ ก.พ. 69 : ผ่าน 12 แห่ง คิดเป็นร้อยละ 57.14

• SW.ที่มีผลการดำเนินงานระยะเวลาที่เฉลี่ยเรียกเก็บ ผ่านทั้ง 3 กองทุน จำนวน 8 แห่ง ไม่ผ่านทั้ง 3 กองทุน 0 แห่ง

★ จำนวนวันน้อยสุด ★ จำนวนวันมากที่สุด

ผลการดำเนินงานตามแผนการเงินการคลัง (PLANFIN) แผนรายได้ (ไม่รวมรายได้ BC & ไม่รวมรายได้งบลงทุน & รายได้อื่น (ระบบบัญชีบันทึกอัตโนมัติ))

และแผนค่าใช้จ่าย (ไม่รวมค่าเสื่อมราคาค่าตัดจำหน่าย & ค่าใช้จ่ายอื่น(ระบบบัญชีบันทึกอัตโนมัติ)) เดือน กุมภาพันธ์ 2569

(ตั้งข้อมูลวันที่ 11 มี.ค.2569)

ชื่อหน่วยบริการ	แผนรายได้ (ไม่รวมรายได้งบลงทุน และไม่รวมรายได้อื่น(ระบบบัญชีบันทึกอัตโนมัติ))					แผนค่าใช้จ่าย (ไม่รวมค่าเสื่อมราคาค่าตัดจำหน่าย และไม่รวมค่าใช้จ่ายอื่น(ระบบบัญชีบันทึกอัตโนมัติ))					ผลการประเมินผลต่างของแผนและผลการดำเนินงาน		
	แผนประมาณการราย ได้ทั้งปี 2569	ค่าที่ควรเป็นตามแผน รายได้	ผลการดำเนินงาน	ส่วนต่าง (บาท)	ร้อยละ เพิ่ม/ลด จาก แผน	แผนประมาณการค่า ใช้จ่าย ทั้งปี 2569	ค่าที่ควรเป็นตามแผน ค่าใช้จ่าย	ผลการดำเนินงาน	ส่วนต่าง (บาท)	ร้อยละ เพิ่ม/ลด จากแผน			
	[1]	[2]=[1]/12*5	[3]	[4]=[3]-[2]	[5]=[4]/ [2]*100	[6]	[7]=[1]/12*5	[8]	[9]=[8]-[7]	[10]=[9]/ [7]*100	รายได้	คชจ.	รายได้ หรือ คชจ.
• sw.อุดรธานี	3,064,203,000.00	1,276,751,250.00	1,250,163,328.21	-26,587,921.79	-2.08	4,412,159,821.00	1,838,399,925.42	1,760,212,036.35	-78,187,889.07	-4.25	ผ่าน	ผ่าน	ผ่าน
• sw.กุดจับ	84,338,098.09	35,140,874.20	34,865,875.37	-274,998.83	-0.78	173,665,425.64	72,360,594.02	65,498,121.77	-6,862,472.25	-9.48	ผ่าน	ไม่ผ่าน	ผ่าน
• sw.หนองบัวซอ	83,329,228.26	34,720,511.78	32,011,975.91	-2,708,535.86	-7.80	146,613,150.57	61,088,812.74	54,098,312.74	-6,990,500.00	-11.44	ไม่ผ่าน	ไม่ผ่าน	ไม่ผ่าน
• sw.กุมภวาปี	395,484,733.10	164,785,305.46	160,949,512.28	-3,835,793.18	-2.33	654,297,370.11	272,623,904.21	273,016,062.13	392,157.92	0.14	ผ่าน	ผ่าน	ผ่าน
• sw.ห้วยเกิ้ง	44,990,657.74	18,746,107.39	18,145,369.89	-600,737.50	-3.20	49,427,706.85	20,594,877.85	18,426,880.16	-2,167,997.69	-10.53	ผ่าน	ไม่ผ่าน	ผ่าน
• sw.โนนสะอาด	73,879,059.59	30,782,941.50	30,480,044.54	-302,896.96	-0.98	130,732,599.21	54,471,916.34	50,826,159.03	-3,645,757.31	-6.69	ผ่าน	ไม่ผ่าน	ผ่าน
• sw.หนองหาน	199,631,500.00	83,179,791.67	84,324,798.94	1,145,007.27	1.38	391,522,742.52	163,134,476.05	158,669,454.92	-4,465,021.13	-2.74	ผ่าน	ผ่าน	ผ่าน
• sw.ทุ่งฝน	47,388,171.22	19,745,071.34	19,756,868.61	11,797.27	0.06	94,283,922.40	39,284,967.67	36,010,628.90	-3,274,338.77	-8.33	ผ่าน	ไม่ผ่าน	ผ่าน
• sw.ไชยวาน	48,655,889.93	20,273,287.47	22,154,160.43	1,880,872.96	9.28	99,364,561.27	41,401,900.53	39,335,553.70	-2,066,346.83	-4.99	ไม่ผ่าน	ผ่าน	ผ่าน
• sw.ศรีธาตุ	72,388,830.00	30,162,012.50	29,098,874.90	-1,063,137.60	-3.52	128,843,751.00	53,684,896.25	48,000,626.60	-5,684,269.65	-10.59	ผ่าน	ไม่ผ่าน	ผ่าน
• sw.วังสามหมอ	99,474,021.18	41,447,508.83	38,283,656.80	-3,163,852.03	-7.63	189,121,812.61	78,800,755.25	76,416,729.75	-2,384,025.50	-3.03	ไม่ผ่าน	ผ่าน	ผ่าน
• sw.บ้านดီး	192,261,892.29	80,109,121.79	80,874,845.07	765,723.28	0.96	348,152,987.90	145,063,744.96	138,633,369.96	-6,430,375.00	-4.43	ผ่าน	ผ่าน	ผ่าน
• sw.น้ำโสม	91,041,096.91	37,933,790.38	35,967,095.96	-1,966,694.42	-5.18	165,963,185.94	69,151,327.48	66,807,441.69	-2,343,885.79	-3.39	ไม่ผ่าน	ผ่าน	ผ่าน
• sw.เพ็ญ	150,236,556.40	62,598,565.17	63,320,717.51	722,152.34	1.15	295,498,789.04	123,124,495.43	113,307,490.67	-9,817,004.76	-7.97	ผ่าน	ไม่ผ่าน	ผ่าน
• sw.สร้างคอม	48,244,387.30	20,101,828.04	20,202,408.94	100,580.90	0.50	88,071,471.26	36,696,446.36	35,208,207.93	-1,488,238.43	-4.06	ผ่าน	ผ่าน	ผ่าน
• sw.หนองแสง	49,559,791.62	20,649,913.18	20,233,288.49	-416,624.69	-2.02	84,200,917.96	35,083,715.82	35,001,130.48	-82,585.34	-0.24	ผ่าน	ผ่าน	ผ่าน
• sw.นาขุง	40,710,787.39	16,962,828.08	16,042,067.12	-920,760.96	-5.43	82,174,883.87	34,239,534.95	33,635,049.10	-604,485.85	-1.77	ไม่ผ่าน	ผ่าน	ผ่าน
• sw.พิบูลย์รักษ์	51,837,814.00	21,599,089.17	32,262,354.39	10,663,265.22	49.37	89,448,955.26	37,270,398.03	36,401,397.51	-869,000.52	-2.33	ไม่ผ่าน	ผ่าน	ผ่าน
• sw.บ้านดุง	199,784,608.92	83,243,587.05	98,178,715.24	14,935,128.19	17.94	412,625,919.92	171,927,466.63	168,640,399.82	-3,287,066.81	-1.91	ไม่ผ่าน	ผ่าน	ผ่าน
• sw.ภูเก้า	37,742,816.38	15,726,173.49	14,449,298.76	-1,276,874.73	-8.12	75,053,622.69	31,272,342.79	28,004,004.02	-3,268,338.77	-10.45	ไม่ผ่าน	ไม่ผ่าน	ไม่ผ่าน
• sw.ประจักษ์ศิลปาคม	30,623,713.20	12,759,880.50	13,760,767.69	1,000,887.19	7.84	62,076,303.73	25,865,126.55	26,530,063.97	664,937.42	2.57	ไม่ผ่าน	ผ่าน	ผ่าน

PRODUCTIVITY เดือนตุลาคม 2568 - กุมภาพันธ์ 2569 ข้อมูล ณ 16 มีนาคม 2569

โรงพยาบาล	Service Plan	SAP	เตียง	จำนวนแพทย์	SumAdjRW รวม	SumAdjRW / แพทย์	SumAdjRW IP	SumAdjRW HW	อัตราครองเตียง	อัตราครองเตียง 80%	CMI	เกณฑ์	ผลการดำเนินงาน
• sw.อุดรธานี	A	P+	1155	253	82,524.30	326.18	82,524.30	-	85.94	ผ่าน	2.40	1.6	ผ่าน
• sw.กุมภวาปี	S	A+	296	63	15,128.30	240.13	15,007.06	121.24	78.46	ไม่ผ่าน	1.48	1.2	ผ่าน
• sw.หนองหาน	M2	S+	147	34	7,386.04	217.24	7,170.69	215.35	99.82	ผ่าน	1.20	0.8	ผ่าน
• sw.บ้านดิว	M2	A	294	26	8,617.87	331.46	6,179.07	2438.80	84.44	ผ่าน	1.01	0.8	ผ่าน
• sw.เพ็ญ	M2	S+	126	19	4,859.60	255.77	4,401.98	457.62	100.59	ผ่าน	1.01	0.8	ผ่าน
• sw.สพร.บ้านดุง	M2	S+	138	26	6,345.92	244.07	6,158.97	186.95	88.94	ผ่าน	1.18	0.8	ผ่าน
• sw.กุดจับ	F1	S	60	8	1,808.98	226.12	1,689.49	119.49	98.16	ผ่าน	0.77	0.6	ผ่าน
• sw.หนองวัวซอ	F1	S	60	8	1,425.23	178.15	1,261.91	163.32	95.48	ผ่าน	0.67	0.6	ผ่าน
• sw.วังสามหมอ	F1	S	60	8	2,101.15	262.64	1,952.05	149.10	112.66	ผ่าน	0.73	0.6	ผ่าน
• sw.โนนสะอาด	F2	S	40	8	1,337.43	167.18	1,266.85	70.58	107.32	ผ่าน	0.70	0.6	ผ่าน
• sw.ศรีธาตุ	F2	S	30	6	1,423.87	237.31	1,079.42	344.45	174.79	ผ่าน	0.72	0.6	ผ่าน
• sw.น้ำโสม	F2	S	70	8	1,786.11	223.26	1,730.34	55.77	86.84	ผ่าน	0.57	0.6	ไม่ผ่าน
• sw.ทุ่งฝน	F2	S	35	4	938.37	234.59	846.18	92.19	78.03	ไม่ผ่าน	0.83	0.6	ผ่าน
• sw.โซขวาน	F2	S	30	6	912.65	152.11	879.58	33.07	81.79	ผ่าน	0.80	0.6	ผ่าน
• sw.สร้างคอม	F2	S	30	4	900.79	225.20	526.79	374.00	115.54	ผ่าน	0.71	0.6	ผ่าน
• sw.หนองแสง	F2	S	30	4	817.08	204.27	799.54	17.54	81.50	ผ่าน	0.70	0.6	ผ่าน
• sw.นาขุง	F2	S	30	4	1,191.85	297.96	875.65	316.20	135.19	ผ่าน	0.73	0.6	ผ่าน
• sw.พิบูลย์รักษ์	F2	S	30	4	939.85	234.96	899.50	40.35	79.96	ไม่ผ่าน	0.57	0.6	ไม่ผ่าน
• sw.คูแก้ว	F2	S	30	4	778.47	194.62	742.79	35.68	68.83	ไม่ผ่าน	0.70	0.6	ผ่าน
• sw.ประจักษ์ศิลปาคม	F3	S	30	4	702.77	175.69	593.73	109.04	76.45	ไม่ผ่าน	0.71	0.6	ผ่าน
• sw.ห้วยเกิ้ง	F3	S มี เตียงTv	10	3	340.33	113.44	340.33	-	68.01	ไม่ผ่าน	0.61	0.6	ผ่าน

- **อัตราครองเตียง**
ผ่านเกณฑ์ 14 แห่ง (66.67%)
ไม่ผ่าน 6 แห่ง : sw.กุมภวาปี
sw.ทุ่งฝน sw.คูแก้ว
sw.พิบูลย์รักษ์ sw.ห้วยเกิ้ง
sw.ประจักษ์ศิลปาคม
- **CMI**
ผ่านเกณฑ์ 19 แห่ง (90.48%)
ไม่ผ่านเกณฑ์ 2 แห่ง :
sw.น้ำโสม sw.พิบูลย์รักษ์



ต้นทุนบริการผู้ป่วยนอกและผู้ป่วยใน จังหวัดอุดรธานี

ต้นทุนผู้ป่วยนอกและผู้ป่วยใน Quick Method ณ เดือนกุมภาพันธ์ 2569

ต้นทุนบริการ Unit Cost (Quick Method) ปี 2565 - 2569

ปี พ.ศ	ผลการดำเนินงาน OP			ผลการดำเนินงาน IP		
	ผ่าน (แห่ง)	ไม่ผ่าน (แห่ง)	ร้อยละผ่าน	ผ่าน (แห่ง)	ไม่ผ่าน (แห่ง)	ร้อยละผ่าน
2565	21	0	100.00	20	1	95.24
2566	21	0	100.00	20	1	95.24
2567	21	0	100.00	20	1	95.24
2568	21	0	100.00	21	0	100.00
Q1Y69	21	0	100.00	21	0	100.00
ม.ค.69	21	0	100.00	21	0	100.00
ก.พ.69	21	0	100.00	21	0	100.00

สรุปผลการดำเนินงาน ณ ก.พ. 69

- Unit Cost
OP ผ่านทั้ง 21 แห่ง
IP ผ่านทั้ง 21 แห่ง
- ต้นทุน (Quick Method) ผ่านทั้ง 21 แห่ง



sw.	ต้นทุนบริการ OP (บาท)	จำนวน OP visit	ต้นทุนบริการ OP/visit	ค่าเฉลี่ยกลุ่มระดับบริการ ไตรมาส 1/69	ต้นทุนบริการ IP (บาท)	จำนวน SumAdjRW	ต้นทุนบริการ IP/SumAdjRW	ค่าเฉลี่ยกลุ่มระดับบริการ ไตรมาส 1/69
• อุดรธานี	666,067,862.59	404,772.00	1,645.54	2,064.01	1,166,783,782.43	83,213.44	14,021.58	18,176.74
• กุดจับ	53,054,278.85	65,795.00	806.36	1,061.62	15,650,252.23	1,808.98	8,651.44	15,331.26
• หนองวัวซอ	38,195,823.55	57,394.00	665.50	992.64	18,211,924.72	1,417.18	12,850.80	17,143.70
• กุมภวาปี	126,668,657.81	155,250.00	815.90	1,168.48	171,819,255.60	15,128.26	11,357.50	18,705.07
• ห้วยเกิ้ง	15,909,955.85	13,439.00	1,183.86	1,210.60	5,526,042.54	340.33	16,237.22	22,979.30
• โนนสะอาด	38,512,384.90	49,597.00	776.51	1,049.72	15,886,181.90	1,337.43	11,878.18	18,055.93
• หนองหาน	82,843,109.76	97,399.00	850.55	1,009.98	89,387,410.39	7,426.90	12,035.62	16,120.42
• ทุ่งฝน	26,533,207.33	31,689.00	837.30	1,033.49	11,073,471.27	930.99	11,894.30	19,292.60
• โขยวาน	30,674,611.81	39,742.00	771.84	1,033.49	9,979,423.50	907.24	10,999.78	19,292.60
• ศรีธาตุ	34,425,929.62	41,095.00	837.72	1,049.72	16,011,959.97	1,398.40	11,450.20	18,055.93
• วังสามหมอ	53,772,838.65	57,501.00	935.16	992.64	23,740,709.00	2,012.63	11,795.86	17,143.70
• บ้านดือ	68,372,903.41	125,288.00	545.73	1,009.98	80,180,045.86	8,075.34	9,929.00	16,120.42
• น้ำโสม	45,387,633.71	63,838.00	710.98	1,049.72	23,543,959.50	1,786.11	13,181.73	18,055.93
• เพ็ญ	73,648,132.32	101,257.00	727.34	1,009.98	50,531,775.15	4,859.60	10,398.35	16,120.42
• สร้างคอม	30,225,547.27	38,546.00	784.14	1,033.49	6,618,665.82	901.76	7,339.76	19,292.60
• หนองแสง	25,937,274.96	31,334.00	827.77	1,033.49	10,188,875.27	817.08	12,469.85	19,292.60
• นาสูง	23,685,223.75	30,644.00	772.92	1,033.49	12,656,743.33	1,180.95	10,717.39	19,292.60
• พิบูลย์รักษ์	25,321,115.30	30,701.00	824.77	1,033.49	10,041,303.32	941.18	10,668.85	19,292.60
• บ้านดุง	99,743,087.92	136,885.00	728.66	1,009.98	80,760,262.54	6,328.82	12,760.71	16,120.42
• ทุ่งแก้ว	22,097,652.93	29,237.00	755.81	1,033.49	8,762,690.89	773.84	11,323.65	19,292.60
• ประจักษ์ศิลปาคม	21,184,164.44	26,759.00	791.67	1,038.03	6,381,969.20	702.77	9,081.17	21,478.31

รายงานผลการตรวจสอบ งบทดลอง ณ กุมภาพันธ์ 2569

Mapping Electronic เขตสุขภาพที่ 8

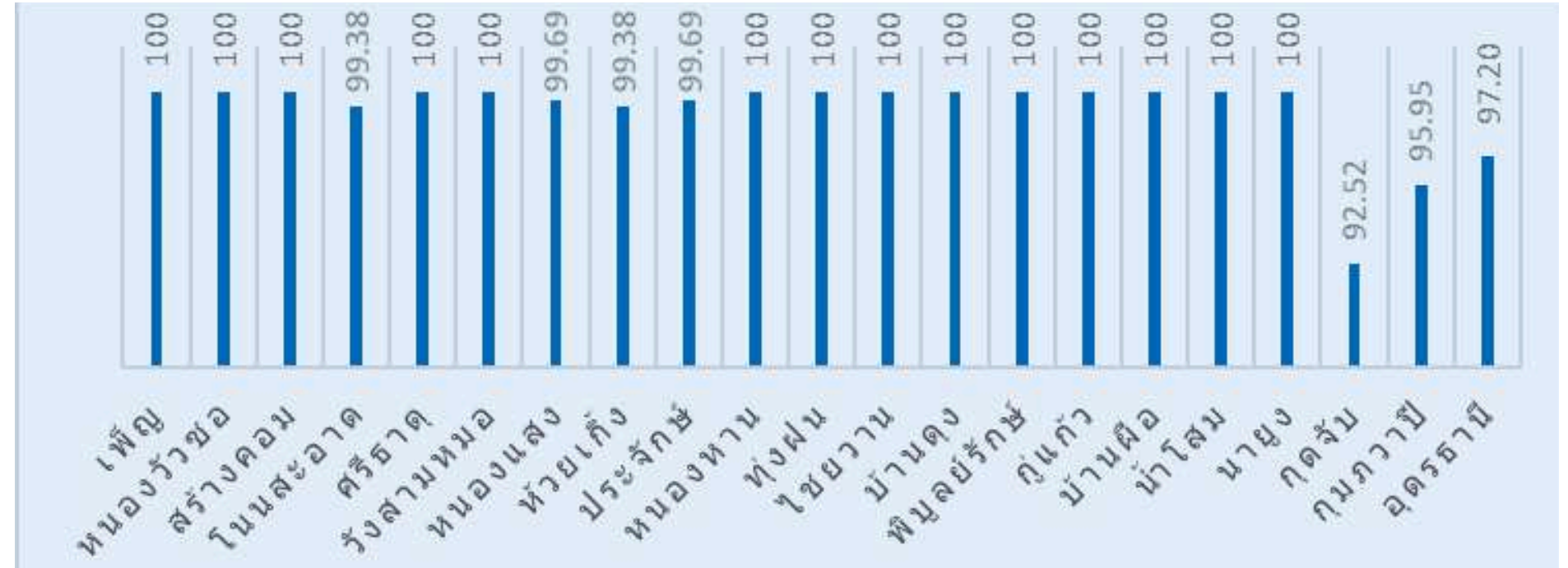
 เป้าหมาย sw. ได้คะแนน
ร้อยละ 90 ขึ้นไป

ผลการดำเนินงาน
sw.ผ่านเกณฑ์ 21 แห่ง
คิดเป็นร้อยละ 100



A

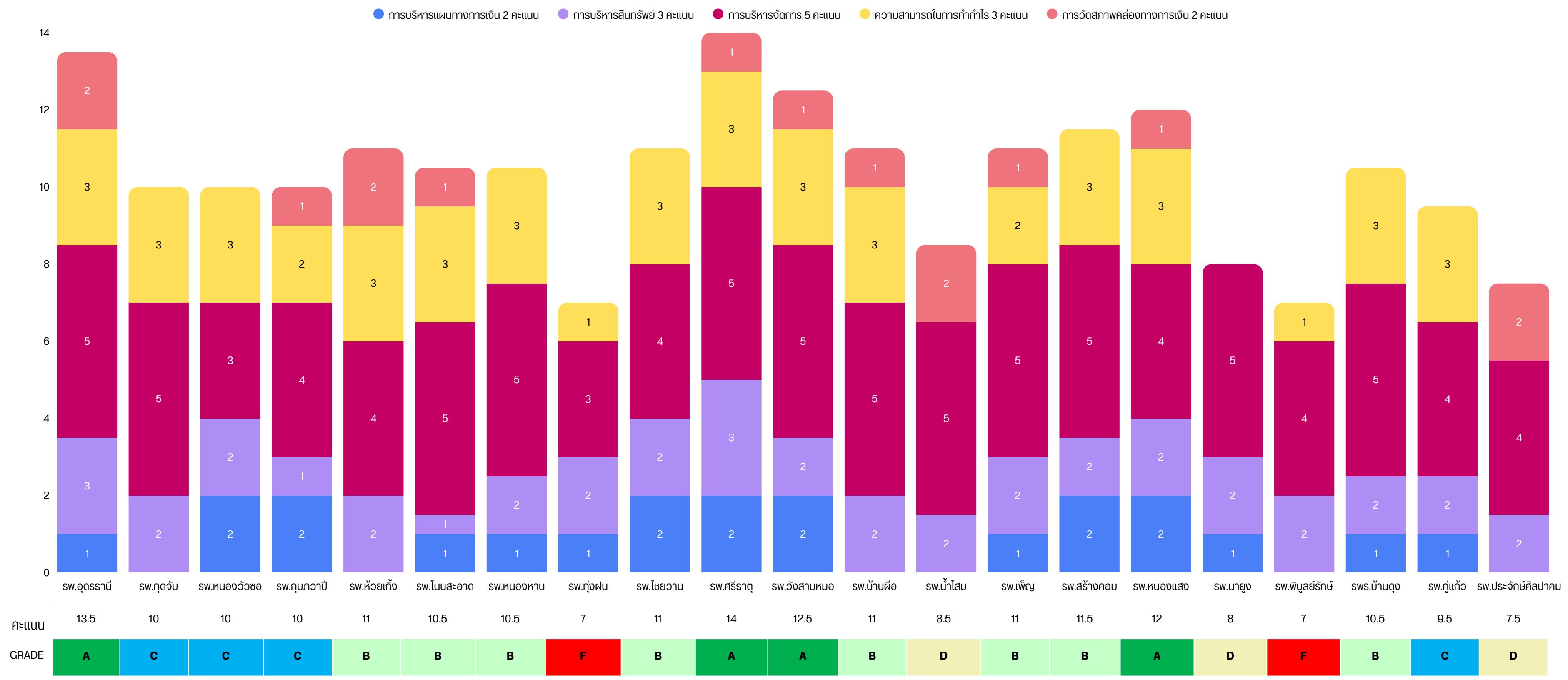
คะแนนเฉลี่ย
99.23



ผลการตรวจสอบคุณภาพบัญชี ปีงบประมาณ 2569 เขตสุขภาพที่ 8 (จังหวัดอุดรธานี)

ลำดับ	เรื่อง	ได้คะแนนเต็ม (แห่ง)	คิดเป็นร้อยละ	ไม่ได้คะแนนเต็ม (แห่ง)	คิดเป็นร้อยละ
1	การตรวจสอบความสัมพันธ์เรื่องกระถนยอดของรายการบัญชีเงินฝากธนาคารและการบันทึกบัญชีเงินงบประมาณ	19	90.48	2	9.52
2	การปรับปรุงลูกหนี้ค่ารักษาพยาบาล ณ วันสิ้นเดือน	21	100	0	0.00
3	การตั้งค่าเพื่อหนี้สงสัยจะสูญ และค่าเพื่อหนี้สงสัยจะสูญกับหนี้สงสัยจะสูญ และหนี้สูญ	21	100	0	0.00
4	จับคู่ความสัมพันธ์ลูกหนี้ค่ารักษาพยาบาล - รายได้ค่ารักษาพยาบาล ระหว่างเดือน	17	80.95	4	19.05
5	ความสัมพันธ์ของสินทรัพย์ถาวรกับค่าเสื่อมราคาสะสม ค่าเสื่อมราคาสะสมน้อยกว่าสินทรัพย์	21	100	0	0.00
6	จับคู่บัญชีค่าเสื่อมราคาสะสม และค่าเสื่อมราคา ระหว่างเดือน จะต้องเท่ากัน	19	90.48	2	9.52
7	บัญชีพัก ต้องไม่มียอดคงค้าง (ตามเกณฑ์ประเมินด้านบัญชีของกรมบัญชีกลาง)	21	100	0	0.00
8	จับคู่ความสัมพันธ์บัญชีงวดกับบัญชีเจ้าหนี้ระหว่างเดือน	18	85.71	3	14.29
9	การตรวจสอบการบันทึกบัญชีค่าแรง , ตรวจสอบดุลบัญชี , ตรวจสอบบัญชีทุน	20	95.24	1	4.76
10	บัญชีงวดคงเหลือ รายได้ค่ารักษาพยาบาลสุทธิ	21	100	0	0.00
ร้อยละหน่วยบริการ (ได้คะแนนเต็ม/ไม่ได้คะแนน)			94.29		5.71

ผลการประเมินประสิทธิภาพ Total Performance Score (TPS) จังหวัดอุดรธานี แยกตามกลุ่มตัวชี้วัด (Q4Y68)



ผลการประเมินประสิทธิภาพ Total Performance Score (TPS) จังหวัดอุดรธานี

ตัวชี้วัดที่ 27 ร้อยละของหน่วยบริการที่ผ่านเกณฑ์การประเมินประสิทธิภาพ Total Performance Score (TPS)

โรงพยาบาล	คะแนน TPS Q4Y65 - Q4Y69								Grading TPS Q4Y65 - Q1Y69							
	คะแนน Q4Y65	คะแนน Q4Y66	คะแนน Q4Y67	คะแนน Q1Y68	คะแนน Q2Y68	คะแนน Q3Y68	คะแนน Q4Y68	คะแนน Q1Y69	Q4Y65	Q4Y66	Q4Y67	Q1Y68	Q2Y68	Q3Y68	Q4Y68	Q1Y69
• อุดรธานี,สพศ.	13.5	11.5	12.5	13.5	14.5	14.5	13.5	14.5	A	B	A	A	A	A	A	A
• กุดจับ,สพช.	10.5	9.5	11.0	12.0	12.0	12.0	10.0	12.0	B	C	B	A	A	A	C	A
• หนองวัวซอ,สพช.	8.5	7.0	9.0	10.0	10.0	8.0	10.0	9.0	D	F	C	C	C	D	C	C
• กุมภวาปี,สพท.	10.0	9.5	7.0	12.0	11.0	12.0	10.0	12.0	C	C	F	A	B	A	C	A
• ห้วยแก้ง,สพช.	11.0	7.5	9.5	10.5	9.5	11.5	11.0	11.0	B	D	C	B	C	B	B	B
• โนนสะอาด,สพช.	9.0	11.0	11.5	11.5	12.5	13.5	10.5	12.5	C	B	B	B	A	A	B	A
• หนองหาน,สพช.	10.5	8.5	12.5	13.0	13.0	13.0	10.5	11.5	B	D	A	A	A	A	B	B
• กู่ฝวน,สพช.	10.0	10.0	10.0	11.0	11.0	10.0	7.0	12.0	C	C	C	B	B	C	F	A
• ไชยวาน,สพช.	8.5	9.0	11.0	13.0	13.0	11.0	11.0	7.0	D	C	B	A	A	B	B	F
• ศรีธาตุ,สพช.	11.0	9.5	12.0	13.0	13.0	14.0	14.0	11.0	B	C	A	A	A	A	A	B
• วังสามหมอ,สพช.	11.0	8.0	10.0	10.5	11.5	11.5	12.5	11.0	B	D	C	B	B	B	A	B
• บ้านฝ้อ,สพช.	9.0	8.0	8.0	11.0	12.0	12.0	11.0	12.0	C	D	D	B	A	A	B	A
• น้ำโสม,สพช.	9.0	8.0	9.5	11.5	13.0	13.0	8.5	10.5	C	D	C	B	A	A	D	B
• เพ็ญ,สพช.	11.0	9.0	7.0	13.0	13.0	14.0	11.0	13.0	B	C	F	A	A	A	B	A
• สร้างคอม,สพช.	8.0	9.0	10.0	11.0	13.0	12.0	11.5	12.5	D	C	C	B	A	A	B	A
• หนองแสง,สพช.	7.0	6.0	8.0	8.5	10.0	10.0	12.0	7.0	F	F	D	D	C	C	A	F
• นาขุง,สพช.	6.5	9.5	10.0	10.0	9.0	7.0	8.0	11.0	F	C	C	C	C	F	D	B
• พิบูลย์รักษ์,สพช.	9.5	9.0	11.0	11.0	11.0	12.0	7.0	10.5	C	C	B	B	B	A	F	B
• สวส.บ้านดุง,สพช.	10.0	8.0	13.0	13.0	12.0	12.0	10.5	13.0	C	D	A	A	A	A	B	A
• กู่แก้ว,สพช.	7.5	7.0	11.0	11.0	9.0	11.5	9.5	12.0	D	F	F	B	C	B	C	A
• ประจักษ์ศิลปาคม,สพช.	10.0	7.0	11.5	8.5	11.0	11.0	7.5	10.0	C	F	B	D	B	B	D	C



เป้าหมาย ผ่าน ระดับ A, B ร้อยละ 55

ผลการดำเนินงาน Q4Y68

ระดับ A,B (12 แห่ง)

57.14%



ผลการดำเนินงาน Q1Y69

ระดับ A,B (17 แห่ง)

80.95%

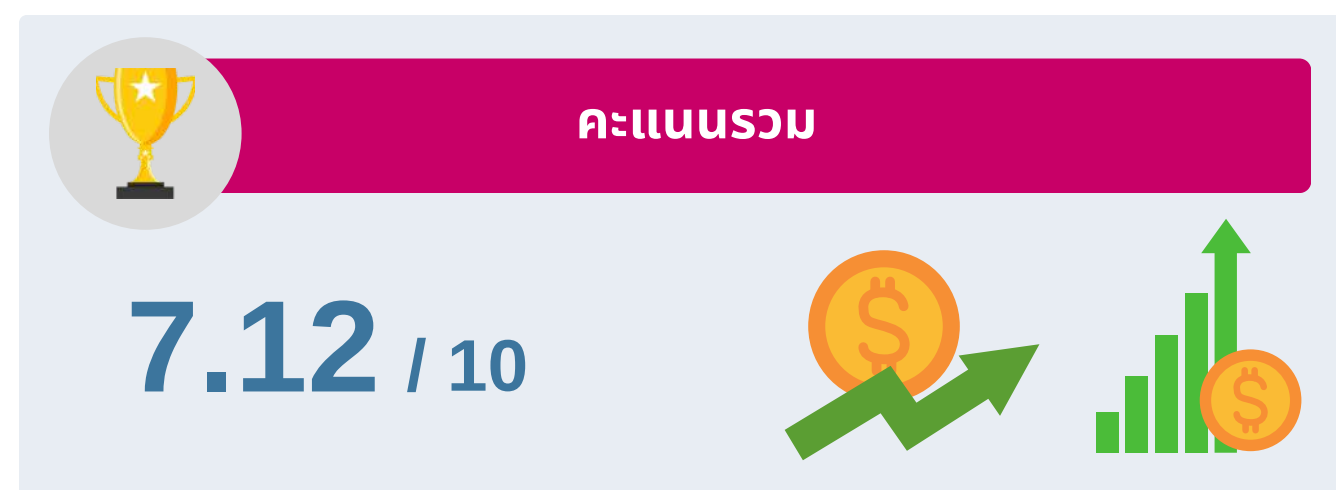
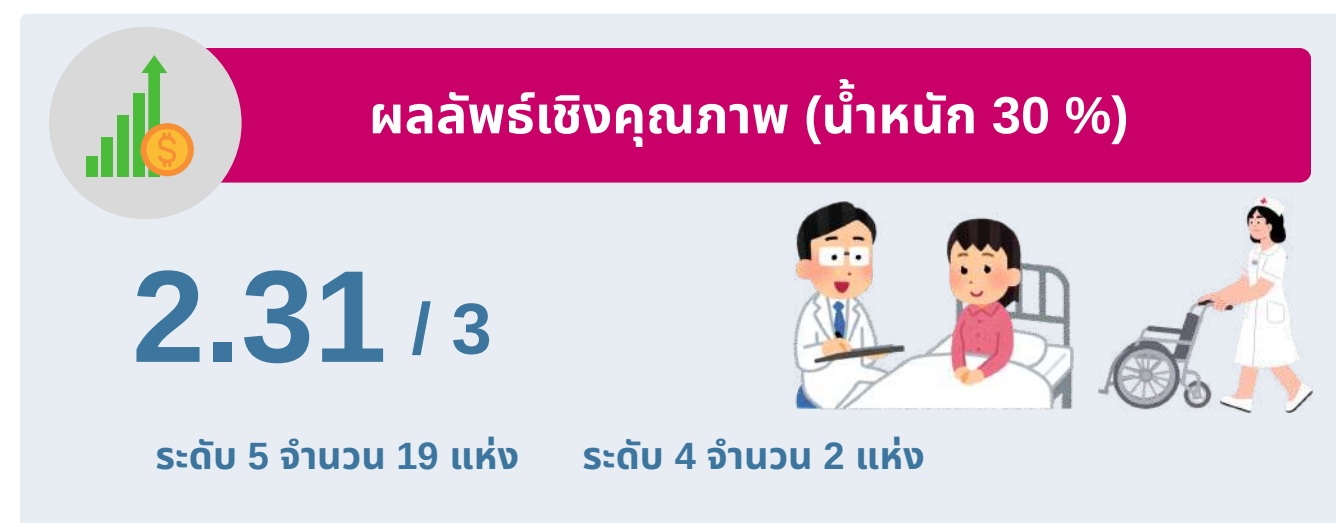


รายการ	ไตรมาส 4 / 68 (แห่ง)	ไตรมาส 1 / 69 (แห่ง)
Grade A	4	10
Grade B	8	7
Grade C	4	2
Grade D	2	0
Grade F	2	2

ผลการประเมินประสิทธิภาพ Total Performance Score (TPS) ไตรมาส 4/2568

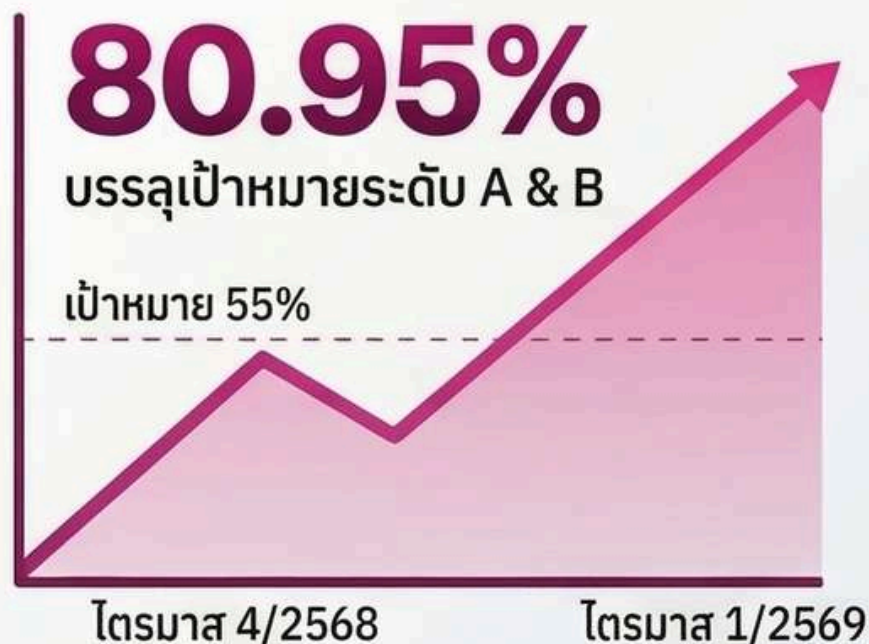
เชิงปริมาณและเชิงคุณภาพ หน่วยบริการในจังหวัดอุดรธานี

โรงพยาบาล	TPS(Q4Y68)		เชิงปริมาณ	TP3S	เชิงคุณภาพ	คะแนนรวม	ระดับ	ผลการประเมิน
	Score	Grade	เต็ม 7 คะแนน (70%)	Score	เต็ม 3 คะแนน (30%)	Score		
• อุดรธานี,รพศ.	13.5	A	6.30	32	2.67	8.97	5	A5
• กุดจับ,รพช.	10.0	C	4.67	29	2.42	7.08	5	C5
• หนองวัวซอ,รพช.	10.0	C	4.67	28	2.33	7.00	5	C5
• กุมภวาปี,รพท.	10.0	C	4.67	29	2.42	7.08	5	C5
• ห้วยเกิ้ง,รพช.	11.0	B	5.13	29	2.42	7.55	5	B5
• โนนสะอาด,รพช.	10.5	B	4.90	28	2.33	7.23	5	B5
• หนองหาน,รพช.	10.5	B	4.90	27	2.25	7.15	5	B5
• กุ่มฝน,รพช.	7.0	F	3.27	27	2.25	5.52	5	F5
• ไชยวาน,รพช.	11.0	B	5.13	28	2.33	7.47	5	B5
• ศรีธาตุ,รพช.	14.0	A	6.53	28	2.33	8.87	5	A5
• วังสามหมอ,รพช.	12.5	A	5.83	26	2.17	8.00	5	A5
• บ้านฝ้อ,รพช.	11.0	B	5.13	31	2.58	7.72	5	B5
• น้ำโสม,รพช.	8.5	D	3.97	27	2.25	6.22	5	D5
• เพ็ญ,รพช.	11.0	B	5.13	27	2.25	7.38	5	B5
• สร้างคอม,รพช.	11.5	B	5.37	27	2.25	7.62	5	B5
• หนองแสง,รพช.	12.0	A	5.60	24	2.00	7.60	4	A4
• นาเยุง,รพช.	8.0	D	3.73	24	2.00	5.73	4	D4
• พิบูลย์รักษ์,รพช.	7.0	F	3.27	28	2.33	5.60	5	F5
• บ้านดุง,รพช.	10.5	B	4.90	30	2.50	7.40	5	B5
• กู่แก้ว,รพช.	9.5	C	4.43	29	2.42	6.85	5	C5
• ประจักษ์,รพช.	7.5	D	3.50	25	2.08	5.58	5	D5
• เฉลี่ย	10.31	C	4.81		2.31	7.12		C5

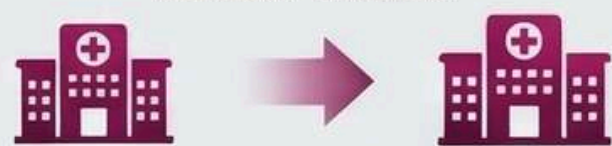


ก้าวกระโดดสู่ความเป็นเลิศ: สรุปผลการประเมิน TPS จ.อุดรธานี ปี 2569

การพัฒนาแบบก้าวกระโดด (The Big Leap)



จาก 12 แห่ง สู่ 17 แห่ง
ในไตรมาสเดียว



Q4/2068 Q1/2069

พุ่งสูงกว่าเป้าหมาย
+25.95%

ความมั่นคงและวินัยทางการเงิน (Financial Risk Insight)



EBITDA เป็นบวก **100%**
หน่วยบริการทั้ง 21 แห่ง

ปลอดภัยระดับ 6 และ 7
Financial Risk Score = 0



3 อันดับโรงพยาบาลผลงานเด่น (Top Tier)
โรงพยาบาลอุดรธานี, โรงพยาบาลห้วยเกิ้ง, โรงพยาบาลน้ำโสม

กุญแจสำคัญสู่ความสำเร็จ (Key Success Factors)



ผู้นำเชิงแข็ง &
ระบบข้อมูล Real-time

การกำกับติดตามอย่างใกล้ชิดควบคู่ไปกับการใช้ฐานข้อมูลจริงในการวิเคราะห์ผล



พัฒนาคน & ปิดจุดอ่อน

การใช้ระบบพี่เลี้ยง (Mentorship) เพื่อพัฒนาบุคลากรและวิเคราะห์ข้อบกพร่อง (Gap Analysis) อย่างตรงจุด



กระบวนการที่มีประสิทธิภาพ

การเพิ่มประสิทธิภาพการทำงานเพื่อบรรลุผลลัพธ์ที่ขึ้นอย่างต่อเนื่อง



การเชื่อมโยงและการสนับสนุน

การสร้างเครือข่ายความร่วมมือและสนับสนุนทรัพยากรที่จำเป็นระหว่างหน่วยงาน

สรุปผลการจัดระดับ (Grading Summary Q1/69)



ระดับ A



ระดับ B



ระดับ C, D, F



Back UP

การควบคุม กำกับ ติดตาม (ประชุม กวป/พอ/CFO)

รายงานการกำกับติดตาม ควบคุมค่าใช้จ่าย ตาม PLANFIN ปีงบประมาณ 2569 (ก.พ.69)

ชื่อหน่วยบริการ	1. ต้นทุนยา					ประเมินผลการดำเนินงาน	2. ต้นทุนเวชภัณฑ์มีใช้ยาและวัสดุการแพทย์					ประเมินผลการดำเนินงาน	
	แผนประมาณการค่าใช้จ่ายทั้งปี 2569 (ปรับลดจากPlanfin 2%)	ค่าที่ควรเป็นตามแผนค่าใช้จ่าย	ผลการดำเนินงาน ณ 28 ก.พ. 69	ส่วนต่าง (บาท)	ร้อยละ เพิ่ม/ลด จากแผน		แผนประมาณการค่าใช้จ่ายทั้งปี 2569 (ปรับลดจากPlanfin 2%)	ค่าที่ควรเป็นตามแผนค่าใช้จ่าย	ผลการดำเนินงาน ณ 28 ก.พ. 69	ส่วนต่าง (บาท)	ร้อยละ เพิ่ม/ลด จากแผน		
	[1]	[2]=[1]/12*5	[3]	[4]=[3]-[2]	[10]=[4]/ [2]*100		[1]	[2]=[1]/12*5	[3]	[4]=[3]-[2]	[10]=[4]/ [2]*100		
sw.อุดรธานี	1,030,960,000.00	429,566,666.67	443,648,391.78	14,081,725.11	3.28	ไม่ผ่าน	639,708,720.00	266,545,300.00	235,222,147.82	-31,323,152.18	-11.75	ผ่าน	
sw.ภูตจัน	16,473,649.73	6,864,020.72	6,991,573.76	127,553.04	1.86	ไม่ผ่าน	4,526,306.36	1,885,960.98	1,839,240.58	-46,720.40	-2.48	ผ่าน	
sw.หนองบัวชอ	14,702,991.80	6,126,246.58	4,919,359.56	-1,206,887.02	-19.7	ผ่าน	5,008,123.02	2,086,717.92	1,894,950.83	-191,767.09	-9.19	ผ่าน	
sw.กุมภวาปี	88,475,190.10	36,864,662.54	40,627,617.43	3,762,954.89	10.21	ไม่ผ่าน	49,858,268.11	20,774,278.38	25,464,702.47	4,690,424.09	22.58	ไม่ผ่าน	
sw.ห้วยเกิ้ง	3,616,200.00	1,506,750.00	1,002,089.15	-504,660.85	-33.49	ผ่าน	1,115,143.03	464,642.93	473,788.85	9,145.92	1.97	ไม่ผ่าน	
sw.โนนสะอาด	12,795,076.78	5,331,281.99	4,810,936.13	-520,345.86	-9.76	ผ่าน	4,082,296.97	1,700,957.07	1,594,303.80	-106,653.27	-6.27	ผ่าน	
sw.หนองหาน	52,920,000.00	22,050,000.00	20,425,574.43	-1,624,425.57	-7.37	ผ่าน	29,490,575.44	12,287,739.77	10,514,411.40	-1,773,328.37	-14.43	ผ่าน	
sw.ทุ่งฝน	8,456,151.93	3,523,396.64	3,087,783.51	-435,613.13	-12.36	ผ่าน	2,251,538.56	938,141.07	780,936.60	-157,204.47	-16.76	ผ่าน	
sw.ไชยวาน	6,603,467.82	2,751,444.93	2,648,198.24	-103,246.69	-3.75	ผ่าน	2,910,787.00	1,212,827.92	1,282,191.01	69,363.09	5.72	ไม่ผ่าน	
sw.ศรีธาตุ	10,780,000.00	4,491,666.67	4,409,824.17	-81,842.50	-1.82	ผ่าน	4,037,600.00	1,682,333.33	1,899,482.65	217,149.32	12.91	ไม่ผ่าน	
sw.วังสามหมอ	18,576,300.72	7,740,125.30	7,118,282.03	-621,843.27	-8.03	ผ่าน	5,777,400.30	2,407,250.13	2,557,495.22	150,245.09	6.24	ไม่ผ่าน	
sw.บ้านดิว	42,539,597.37	17,724,832.24	17,865,939.39	141,107.15	0.8	ไม่ผ่าน	21,755,345.21	9,064,727.17	9,730,427.74	665,700.57	7.34	ไม่ผ่าน	
sw.น้ำโสม	15,686,822.03	6,536,175.84	6,499,651.63	-36,524.21	-0.56	ผ่าน	4,435,418.78	1,848,091.16	1,935,153.76	87,062.60	4.71	ไม่ผ่าน	
sw.พิบูลย์	35,434,389.72	14,764,329.05	16,161,580.39	1,397,251.34	9.46	ไม่ผ่าน	12,593,792.62	5,247,413.59	3,790,001.47	-1,457,412.12	-27.77	ผ่าน	
sw.สร้างคอม	6,566,000.00	2,735,833.33	2,664,928.06	-70,905.27	-2.59	ผ่าน	4,390,400.00	1,829,333.33	1,714,478.11	-114,855.22	-6.28	ผ่าน	
sw.หนองแสง	5,688,982.63	2,370,409.43	2,390,333.33	19,923.90	0.84	ไม่ผ่าน	1,773,796.54	739,081.89	1,117,231.60	378,149.71	51.16	★ ไม่ผ่าน	
sw.นาขุง	7,781,200.00	3,242,166.67	2,166,512.48	-1,075,654.19	-33.18	ผ่าน	2,504,556.29	1,043,565.12	702,824.75	-340,740.37	-32.65	ผ่าน	
sw.พิบูลย์รักษ์	6,692,110.83	2,788,379.51	2,479,111.80	-309,267.71	-11.09	ผ่าน	3,218,515.02	1,341,047.93	948,562.15	-392,485.78	-29.27	ผ่าน	
sw.บ้านดุง	50,454,714.40	21,022,797.67	22,994,785.56	1,971,987.89	9.38	ไม่ผ่าน	30,602,144.03	12,750,893.35	14,263,574.59	1,512,681.24	11.86	ไม่ผ่าน	
sw.ภูเก้า	5,113,339.98	2,130,558.33	2,464,120.45	333,562.12	15.66	ไม่ผ่าน	2,287,018.45	952,924.36	975,017.07	22,092.71	2.32	ไม่ผ่าน	
sw.ประจักษ์ศิลปาคม	4,233,691.01	1,764,037.92	2,061,232.93	297,195.01	16.85	★ ไม่ผ่าน	2,515,183.86	1,047,993.27	836,568.72	-211,424.55	-20.17	ผ่าน	
สรุปหน่วยบริการผ่านเกณฑ์ (แห่ง)						12	สรุปหน่วยบริการผ่านเกณฑ์ (แห่ง)						11

รายงานการกำกับติดตาม ควบคุมค่าใช้จ่าย ตาม PLANFIN ปีงบประมาณ 2569 (ก.พ.69)

ชื่อหน่วยบริการ	3. ต้นทุนวิทยาศาสตร์การแพทย์						ประเมินผลการดำเนินงาน	4. ค่าใช้สอย					ประเมินผลการดำเนินงาน
	แผนประมาณการค่าใช้จ่ายทั้งปี 2569 (ปรับลดจากPlanfin 2%)	ค่าที่ควรเป็นตามแผนค่าใช้จ่าย	ผลการดำเนินงาน ณ 28 ก.พ. 69	ส่วนต่าง (บาท)	ร้อยละ เพิ่ม/ลด จากแผน	แผนประมาณการค่าใช้จ่ายทั้งปี 2569 (ปรับลดจากPlanfin 2%)		ค่าที่ควรเป็นตามแผนค่าใช้จ่าย	ผลการดำเนินงาน ณ 28 ก.พ. 69	ส่วนต่าง (บาท)	ร้อยละ เพิ่ม/ลด จากแผน		
	[1]	[2]=[1]/12*5	[3]	[4]=[3]-[2]	[10]=[4]/ [2]*100	[1]		[2]=[1]/12*5	[3]	[4]=[3]-[2]	[10]=[4]/ [2]*100		
sw.อุดรธานี	32,857,440.00	13,690,600.00	11,674,451.65	-2,016,148.35	-14.73	ผ่าน	341,048,181.04	142,103,408.77	149,339,591.54	7,236,182.77	5.09	ไม่ผ่าน	
sw.ภูเก็ต	6,933,265.78	2,888,860.74	2,516,698.00	-372,162.74	-12.88	ผ่าน	17,608,968.94	7,337,070.39	7,595,438.12	258,367.73	3.52	ไม่ผ่าน	
sw.หนองบัวลำภู	5,394,900.00	2,247,875.00	2,802,331.95	554,456.95	24.67	ไม่ผ่าน	4,845,368.58	2,018,903.57	1,504,128.00	-514,775.57	-25.5	ผ่าน	
sw.อุบลราชธานี	6,264,256.23	2,610,106.76	1,968,673.85	-641,432.91	-24.57	ผ่าน	74,175,688.27	30,906,536.78	29,992,932.47	-913,604.31	-2.96	ผ่าน	
sw.ห้วยเกิ้ง	86,775.08	36,156.28	12,385.00	-23,771.28	-65.75	ผ่าน	4,033,001.84	1,680,417.43	1,350,370.92	-330,046.51	-19.64	ผ่าน	
sw.โนนสะอาด	5,345,377.79	2,227,240.74	2,355,454.80	128,214.06	5.76	ไม่ผ่าน	7,910,266.00	3,295,944.17	2,882,447.88	-413,496.29	-12.55	ผ่าน	
sw.หนองหาน	13,317,015.77	5,548,756.57	7,841,462.18	2,292,705.61	41.32	ไม่ผ่าน	38,243,030.00	15,934,595.83	15,653,067.04	-281,528.79	-1.77	ผ่าน	
sw.ทุ่งฝน	2,870,084.11	1,195,868.38	1,215,456.20	19,587.82	1.64	ไม่ผ่าน	3,054,917.12	1,272,882.13	1,184,488.28	-88,393.85	-6.94	ผ่าน	
sw.ไชยวาน	5,694,669.75	2,372,779.06	2,148,440.80	-224,338.26	-9.45	ผ่าน	7,337,954.55	3,057,481.06	1,703,901.82	-1,353,579.24	-44.27	ผ่าน	
sw.ศรีธาตุ	5,586,000.00	2,327,500.00	2,403,620.71	76,120.71	3.27	ไม่ผ่าน	5,339,316.36	2,224,715.15	1,740,192.37	-484,522.78	-21.78	ผ่าน	
sw.วังสามหมอ	8,438,928.96	3,516,220.40	4,113,232.00	597,011.60	16.98	ไม่ผ่าน	24,105,960.25	10,044,150.10	10,863,051.79	818,901.69	8.15	ไม่ผ่าน	
sw.บ้านดุง	13,563,598.47	5,651,499.36	5,008,680.50	-642,818.86	-11.37	ผ่าน	28,615,124.47	11,922,968.53	12,341,794.60	418,826.07	3.51	ไม่ผ่าน	
sw.น้ำโสม	6,284,478.59	2,618,532.75	2,684,786.99	66,254.24	2.53	ไม่ผ่าน	9,550,314.31	3,979,297.63	2,657,779.79	-1,321,517.84	-33.21	ผ่าน	
sw.เพ็ญ	7,718,298.72	3,215,957.80	3,037,408.86	-178,548.94	-5.55	ผ่าน	30,638,997.07	12,766,248.78	12,038,114.65	-728,134.13	-5.7	ผ่าน	
sw.สร้างคอม	1,274,000.00	530,833.33	680,017.30	149,183.97	28.1	ไม่ผ่าน	4,434,879.96	1,847,866.65	1,930,468.31	82,601.66	4.47	ไม่ผ่าน	
sw.หนองแสง	3,121,633.20	1,300,680.50	1,531,753.50	231,073.00	17.77	ไม่ผ่าน	2,474,390.27	1,030,995.95	779,383.04	-251,612.91	-24.4	ผ่าน	
sw.นาขุง	3,802,400.00	1,584,333.33	1,671,653.00	87,319.67	5.51	ไม่ผ่าน	1,912,874.25	797,030.94	384,352.13	-412,678.81	-51.78	ผ่าน	
sw.พิบูลย์รักษ์	3,126,291.88	1,302,621.61	1,729,355.15	426,733.54	32.76	ไม่ผ่าน	2,577,539.45	1,073,974.77	1,247,188.78	173,214.01	16.13	ไม่ผ่าน	
sw.บ้านดุง	25,247,884.50	10,519,951.88	12,111,208.79	1,591,256.91	15.13	ไม่ผ่าน	52,860,984.62	22,025,410.26	17,279,562.18	-4,745,848.08	-21.55	ผ่าน	
sw.ภูเก้า	2,504,277.79	1,043,449.08	1,383,030.50	339,581.42	32.54	ไม่ผ่าน	3,972,280.46	1,655,116.86	1,491,016.61	-164,100.25	-9.91	ผ่าน	
sw.ประจักษ์ศิลปาคม	2,612,564.00	1,088,568.33	1,436,810.00	348,241.67	31.99	ไม่ผ่าน	2,505,232.80	1,043,847.00	1,660,887.18	617,040.18	59.11	ไม่ผ่าน	
สรุปหน่วยบริการผ่านเกณฑ์ (แห่ง)						7	สรุปหน่วยบริการผ่านเกณฑ์ (แห่ง)						14

รายงานการกำกับติดตาม ควบคุมค่าใช้จ่าย ตาม PLANFIN ปีงบประมาณ 2569 (ก.พ.69)

ชื่อหน่วยบริการ	5. ค่าสาธารณูปโภค					ประเมินผลการดำเนินงาน	6. วัสดุใช้ไป					ประเมินผลการดำเนินงาน	
	แผนประมาณการค่าใช้จ่ายทั้งปี 2569 (ปรับลดจากPlanfin 2%)	ค่าที่ควรเป็นตามแผนค่าใช้จ่าย	ผลการดำเนินงาน ณ 28 ก.พ. 69	ส่วนต่าง (บาท)	ร้อยละ เพิ่ม/ลด จากแผน		แผนประมาณการค่าใช้จ่ายทั้งปี 2569 (ปรับลดจากPlanfin 2%)	ค่าที่ควรเป็นตามแผนค่าใช้จ่าย	ผลการดำเนินงาน ณ 28 ก.พ. 69	ส่วนต่าง (บาท)	ร้อยละ เพิ่ม/ลด จากแผน		
	[1]	[2]=[1]/12*5	[3]	[4]=[3]-[2]	[10]=[4]/ [2]*100		[1]	[2]=[1]/12*5	[3]	[4]=[3]-[2]	[10]=[4]/ [2]*100		
sw.อุดรธานี	83,574,468.60	34,822,695.25	29,031,746.75	-5,790,948.50	-16.63	ผ่าน	102,734,284.94	42,805,952.06	40,322,053.95	-2,483,898.11	-5.80	ผ่าน	
sw.กุดจับ	3,620,624.81	1,508,593.67	1,252,520.47	-256,073.20	-16.97	ผ่าน	5,950,892.07	2,479,538.36	2,456,183.72	-23,354.64	-0.94	ผ่าน	
sw.หนองวัวซอ	2,919,306.90	1,216,377.87	909,146.87	-307,231.00	-25.26	ผ่าน	5,860,721.35	2,441,967.23	2,142,456.40	-299,510.83	-12.27	ผ่าน	
sw.กุมภวาปี	19,911,205.12	8,296,335.46	7,303,010.23	-993,325.23	-11.97	ผ่าน	16,109,306.84	6,712,211.18	8,478,448.35	1,766,237.17	26.31 ★	ไม่ผ่าน	
sw.ห้วยเกิ้ง	2,203,211.50	918,004.79	486,973.47	-431,031.32	-46.95	ผ่าน	7,000,226.24	2,916,760.93	2,198,124.60	-718,636.33	-24.64	ผ่าน	
sw.โนนสะอาด	3,101,846.47	1,292,436.03	1,134,012.69	-158,423.34	-12.26	ผ่าน	3,550,451.83	1,479,354.93	1,663,573.79	184,218.86	12.45	ไม่ผ่าน	
sw.หนองหาน	9,584,400.00	3,993,500.00	3,225,588.36	-767,911.64	-19.23	ผ่าน	13,994,400.00	5,831,000.00	4,582,268.30	-1,248,731.70	-21.42	ผ่าน	
sw.ทุ่งฝน	2,194,298.24	914,290.93	823,116.88	-91,174.05	-9.97	ผ่าน	3,716,903.72	1,548,709.88	1,822,083.30	273,373.42	17.65	ไม่ผ่าน	
sw.โซขยวาน	1,973,328.00	822,220.00	694,956.22	-127,263.78	-15.48	ผ่าน	3,138,378.50	1,307,657.71	998,465.47	-309,192.24	-23.64	ผ่าน	
sw.ศรีธาตุ	2,387,560.28	994,816.78	871,567.33	-123,249.45	-12.39	ผ่าน	4,636,443.70	1,931,851.54	1,438,516.70	-493,334.84	-25.54	ผ่าน	
sw.วังสามหมอ	4,245,531.14	1,768,971.31	1,510,449.25	-258,522.06	-14.61	ผ่าน	14,624,597.86	6,093,582.44	6,552,751.25	459,168.81	7.54	ไม่ผ่าน	
sw.บ้านดิว	8,211,122.08	3,421,300.87	2,486,886.77	-934,414.10	-27.31	ผ่าน	14,859,841.00	6,191,600.42	4,804,841.61	-1,386,758.81	-22.4	ผ่าน	
sw.น้ำโสม	4,547,580.33	1,894,825.14	1,703,566.61	-191,258.53	-10.09	ผ่าน	7,744,626.85	3,226,927.85	3,334,493.25	107,565.40	3.33	ไม่ผ่าน	
sw.เพ็ญ	7,603,296.26	3,168,040.11	2,806,765.77	-361,274.34	-11.4	ผ่าน	7,383,999.23	3,076,666.35	3,608,450.74	531,784.39	17.28	ไม่ผ่าน	
sw.สร้างคอม	2,646,285.36	1,102,618.90	942,827.01	-159,791.89	-14.49	ผ่าน	2,689,828.54	1,120,761.89	857,599.75	-263,162.14	-23.48	ผ่าน	
sw.หนองแสง	1,983,766.04	826,569.18	796,585.19	-29,983.99	-3.63	ผ่าน	3,204,107.50	1,335,044.79	972,211.88	-362,832.91	-27.18	ผ่าน	
sw.นาขุง	2,232,794.29	930,330.95	678,951.90	-251,379.05	-27.02	ผ่าน	3,189,247.22	1,328,853.01	1,666,315.55	337,462.54	25.4	ไม่ผ่าน	
sw.พิบูลย์รักษ์	1,941,772.00	809,071.67	753,453.54	-55,618.13	-6.87	ผ่าน	3,885,930.86	1,619,137.86	1,659,135.38	39,997.52	2.47	ไม่ผ่าน	
sw.บ้านดุง	9,690,043.42	4,037,518.09	3,592,109.63	-445,408.46	-11.03	ผ่าน	14,118,236.06	5,882,598.36	6,238,496.70	355,898.34	6.05	ไม่ผ่าน	
sw.ภูเก้า	1,106,526.59	461,052.75	319,431.43	-141,621.32	-30.72	ผ่าน	1,452,342.91	605,142.88	545,311.70	-59,831.18	-9.89	ผ่าน	
sw.ประจักษ์ศิลปาคม	1,666,000.00	694,166.67	687,841.39	-6,325.28	-0.91	ผ่าน	1,640,995.28	683,748.03	749,901.64	66,153.61	9.68	ไม่ผ่าน	
สรุปหน่วยบริการผ่านเกณฑ์ (แห่ง)						21	สรุปหน่วยบริการผ่านเกณฑ์ (แห่ง)						11

รายงานการกำกับติดตาม ควบคุมค่าใช้จ่าย ตาม PLANFIN ปีงบประมาณ 2569 (ก.พ.69)

ชื่อหน่วยบริการ	7.ค่าใช้จ่ายอื่น					ประเมินผลการดำเนินงาน	8.ค่าตอบแทน					ประเมินผลการดำเนินงาน	
	แผนประมาณการค่าใช้จ่ายทั้งปี 2569 (ปรับลดจากPlanfin 2%)	ค่าที่ควรเป็นตามแผนค่าใช้จ่าย	ผลการดำเนินงาน ณ 28 ก.พ. 69	ส่วนต่าง (บาท)	ร้อยละ เพิ่ม/ลด จากแผน		แผนประมาณการค่าใช้จ่ายทั้งปี 2569 (ปรับลดจากPlanfin 2%)	ค่าที่ควรเป็นตามแผนค่าใช้จ่าย	ผลการดำเนินงาน ณ 28 ก.พ. 69	ส่วนต่าง (บาท)	ร้อยละ เพิ่ม/ลด จากแผน		
	[1]	[2]=[1]/12*5	[3]	[4]=[3]-[2]	[10]=[4]/ [2]*100		[1]	[2]=[1]/12*5	[3]	[4]=[3]-[2]	[10]=[4]/ [2]*100		
sw.อุดรธานี	61,602,800.00	25,667,833.33	33,907,472.92	8,239,639.59	32.10	ไม่ผ่าน	682,114,300.00	284,214,291.67	285,076,156.99	861,865.32	0.30	ไม่ผ่าน	
sw.ภูเก็ต	17,099,400.04	7,124,750.02	1,493,936.61	-5,630,813.41	-79.03	ผ่าน	25,952,598.79	10,813,582.83	11,029,511.01	215,928.18	2.00	ไม่ผ่าน	
sw.หนองบัวลำภู	5,733,391.08	2,388,912.95	135,244.63	-2,253,668.32	-94.34	ผ่าน	23,401,167.02	9,750,486.26	9,047,649.56	-702,836.70	-7.21	ผ่าน	
sw.กุมภวาปี	21,126,708.29	8,802,795.12	3,640,848.40	-5,161,946.72	-58.64	ผ่าน	121,568,494.91	50,653,539.55	52,940,861.34	2,287,321.80	4.52	ไม่ผ่าน	
sw.ห้วยเกิ้ง	911,400.00	379,750.00	338,161.00	-41,589.00	-10.95	ผ่าน	7,108,388.84	2,961,828.68	2,784,770.00	-177,058.68	-5.98	ผ่าน	
sw.โนนสะอาด	6,555,500.28	2,731,458.45	1,008,507.00	-1,722,951.45	-63.08	ผ่าน	22,746,013.81	9,477,505.75	8,972,680.02	-504,825.73	-5.33	ผ่าน	
sw.หนองหาน	14,768,600.00	6,153,583.33	2,340,237.77	-3,813,345.56	-61.97	ผ่าน	71,961,400.00	29,983,916.67	32,321,995.34	2,338,078.67	7.80	ไม่ผ่าน	
sw.ทุ่งฝน	10,805,779.70	4,502,408.21	2,056,743.00	-2,445,665.21	-54.32	ผ่าน	15,088,200.23	6,286,750.09	6,582,350.00	295,599.91	4.70	ไม่ผ่าน	
sw.ไชยวาน	2,524,131.97	1,051,721.66	1,506,227.16	454,505.50	43.22	ไม่ผ่าน	17,164,386.40	7,151,827.67	7,470,921.00	319,093.33	4.46	ไม่ผ่าน	
sw.ศรีธาตุ	14,229,556.88	5,928,982.03	2,517,793.24	-3,411,188.79	-57.53	ผ่าน	18,668,430.62	7,778,512.76	7,874,052.83	95,540.07	1.23	ไม่ผ่าน	
sw.วังสามหมอ	10,531,120.56	4,387,966.90	3,531,271.49	-856,695.41	-19.52	ผ่าน	28,694,412.74	11,956,005.31	10,133,259.00	-1,822,746.31	-15.25	ผ่าน	
sw.บ้านดุง	25,396,700.00	10,581,958.33	5,434,099.12	-5,147,859.21	-48.65	ผ่าน	56,958,999.92	23,732,916.63	24,778,109.00	1,045,192.37	4.40	ไม่ผ่าน	
sw.น้ำโสม	8,290,659.58	3,454,441.49	2,460,045.20	-994,396.29	-28.79	ผ่าน	31,890,533.04	13,287,722.10	12,509,313.25	-778,408.85	-5.86	ผ่าน	
sw.เพ็ญ	24,271,597.89	10,113,165.79	1,729,182.00	-8,383,983.79	-82.9	ผ่าน	48,276,067.88	20,115,028.28	20,156,901.00	41,872.72	0.21	ไม่ผ่าน	
sw.สร้างคอม	4,253,200.00	1,772,166.67	1,294,019.49	-478,147.18	-26.98	ผ่าน	18,409,692.00	7,670,705.00	7,674,924.55	4,219.55	0.06	ไม่ผ่าน	
sw.หนองแสง	3,039,474.19	1,266,447.58	1,178,139.72	-88,307.86	-6.97	ผ่าน	18,060,842.38	7,525,350.99	7,388,055.00	-137,295.99	-1.82	ผ่าน	
sw.นาขุง	1,626,560.56	677,733.57	1,002,124.25	324,390.68	47.86	ไม่ผ่าน	18,200,464.94	7,583,527.06	8,710,518.75	1,126,991.69	14.86	ไม่ผ่าน	
sw.พิบูลย์รักษ์	5,697,496.68	2,373,956.95	2,927,785.25	553,828.30	23.33	ไม่ผ่าน	15,175,458.76	6,323,107.82	6,457,752.50	134,644.68	2.13	ไม่ผ่าน	
sw.บ้านดุง	12,951,518.09	5,396,465.87	4,623,146.46	-773,319.41	-14.33	ผ่าน	73,378,772.73	30,574,488.64	30,877,861.00	303,372.36	0.99	ไม่ผ่าน	
sw.ภูเก้า	6,042,185.22	2,517,577.17	87,270.84	-2,430,306.33	-96.53	ผ่าน	16,507,654.61	6,878,189.42	6,777,392.50	-100,796.92	-1.47	ผ่าน	
sw.ประจักษ์ศิลปาคม	6,174,909.44	2,572,878.93	1,760,239.00	-812,639.93	-31.58	ผ่าน	12,342,999.55	5,142,916.48	5,023,457.50	-119,458.98	-2.32	ผ่าน	
สรุปหน่วยบริการผ่านเกณฑ์ (แห่ง)						17	สรุปหน่วยบริการผ่านเกณฑ์ (แห่ง)						8

BENCHMARKING ไตรมาส 1/2569 (รายได้)

รายได้ (บาท)/ประชากร								
กลุ่ม	หน่วยบริการ	เหมาจ่ายรายหัว UC	เรียกเก็บUC/กองทุนUC/EMS/Covid	ประกันสังคม	ข้าราชการ	พรบ.	ชำระเงินเอง	งบบุคลากร
20	• อุดรธานี,สพศ.	1,573	623	959	4,347	30	220	863
16	• กุมภวาปี,สพท.	843	309	606	2,415	27	93	509
13	• นนทบุรี,สพช.	618	130	302	1,525	20	51	283
	• บ้านฝ้อ,สพช.	617	119	617	1,553	19	39	280
	• เพ็ญ,สพช.	497	103	567	1,122	6	28	227
	• บ้านดุง,สพช.	649	214	424	1,458	10	42	229
10	• กุดจับ,สพช.	402	164	322	1,191	3	12	252
9	• นนทบุรี,สพช.	416	120	244	581	2	13	264
	• ว่างสามหมอ,สพช.	529	266	348	1,131	4	20	310
6	• โนนสะอาด,สพช.	418	101	225	670	4	12	330
	• ศรีธาตุ,สพช.	369	68	144	665	5	9	307
	• น้ำโสม,สพช.	459	203	516	664	5	20	301
5	• กุ้งฝน,สพช.	507	81	392	940	4	13	320
	• ไชยวาน,สพช.	555	54	209	557	2	13	292
	• สร้างคอม,สพช.	499	142	203	1,759	2	13	306
	• นนทบุรี,สพช.	455	144	245	730	7	21	415
	• น่ายง,สพช.	552	213	449	582	4	12	278
	• พิบูลย์รักษ์,สพช.	467	127	452	1,257	4	16	421
	• กู่แก้ว,สพช.	527	184	198	956	4	14	322
3	• ประจักษ์ศิลปาคม,สพช.	515	82	359	917	5	12	247
2	• ห้วยเกิ้ง,สพช.	949	248	381	10,818	6	43	1,015
	• ผ่านเกณฑ์ (แห่ง)	20	17	20	18	17	20	17

BENCHMARKING ไตรมาส 1/2569 (ค่าใช้ง่าย)

รวมค่าใช้ง่าย/RW												
กลุ่ม	หน่วยบริการ	บุคลากรรวม	ค่าฝึกอบรม	ยาใช้ไป	วัสดุการแพทย์	วัสดุวิทยาศาสตร์	วัสดุอื่น	ซ่อมแซม/จ้างเหมา	จ้างตรวจLAB	ค่าสาธารณูปโภค	ค่าใช้สอยอื่นๆ	ค่าใช้ง่ายอื่นๆ
20	• อุดรธานี,สพศ.	6,652	28	3,763	2,169	115	387	808	634	270	29	125
16	• กุมภวาปี,สพท.	6,334	34	1,655	1,122	69	347	617	548	315	20	156
13	• หนองหาน,สพช.	6,881	20	1,654	744	491	338	546	441	255	163	112
	• บ้านฝ้อ,สพช.	5,030	10	1,053	588	315	281	369	410	155	7	271
	• เพ็ญ,สพช.	6,752	29	1,581	432	272	349	537	427	293	69	18
	• บ้านดุง,สพช.	6,012	17	1,534	973	875	538	458	625	266	3	135
10	• กุดจับ,สพช.	7,921	7	1,215	353	474	536	1,405	131	270	2	101
9	• หนองวัวซอ,สพช.	8,336	9	1,069	502	692	550	338	136	233	0	7
	• วังสามหมอ,สพช.	7,998	-	1,352	569	876	1,300	1,971	169	306	10	238
6	• โนนสะอาด,สพช.	9,408	8	1,204	475	679	387	822	47	313	63	30
	• ศรีธาตุ,สพช.	9,440	27	1,307	716	716	357	153	224	265	13	869
	• น้ำโสม,สพช.	9,629	9	1,250	489	638	553	353	34	401	7	480
5	• ทุ่งฝน,สพช.	9,925	39	1,180	345	588	685	210	147	349	124	5
	• ไชยวาน,สพช.	9,955	12	989	457	694	381	422	80	255	165	22
	• สร้างคอม,สพช.	9,509	20	1,046	526	239	305	582	95	371	80	-
	• หนองแสง,สพช.	10,840	28	958	631	682	374	285	28	357	35	581
	• นายูง,สพช.	9,571	1	879	281	805	630	101	26	265	0	15
	• พิบูลย์รักษ์,สพช.	10,503	-	946	441	846	694	462	147	298	0	446
	• กู่แก้ว,สพช.	9,406	97	1,059	456	391	248	290	73	154	394	17
3	• ประจักษ์ศิลปาคม,สพช.	8,976	15	1,034	448	795	434	902	106	374	32	350
2	• ห้วยเกิ้ง,สพช.	12,369	84	936	650	10	2,404	610	176	483	0	-
	• ผ่านเกณฑ์ (แห่ง)	20	18	20	19	19	16	19	1	17	17	18

หนี้ค้างชำระค่าเวชภัณฑ์กับองค์การเภสัชกรรม ข้อมูล ณ 28 ก.พ. 69

รหัส	โรงพยาบาล	ปีงบ 2567	ปีงบ 2568	ปีงบ 2569	เหลือหนี้ค้างทั้งหมด (ปี 67-69)
		คงเหลือหนี้ค้าง	คงเหลือหนี้ค้าง	คงเหลือหนี้ค้าง	
10671	อุดรธานี	0.00	36,005.50	4,742,225.90	4,778,231.40
11013	กุดจับ	3,025,875.82	2,908,069.10	1,352,488.85	7,286,433.77
11014	หนองบัวซอ	2,023,202.87	2,837,135.47	980,645.15	5,840,983.49
11015	กุมภวาปี	0.00	2,897,335.83	1,900,224.14	4,797,559.97
11016	ห้วยเกิ้ง	0.00	0.00	45,195.10	45,195.10
11017	โนนสะอาด	2,017,751.84	2,757,229.06	811,290.70	5,586,271.60
11018	หนองหาน	3,458,872.00	3,920,864.70	1,578,106.40	8,957,843.10
11019	ทุ่งฝน	0.00	722,768.99	543,794.55	1,266,563.54
11020	ไชยวาน	2,306,999.50	2,786,724.05	1,370,508.50	6,464,232.05
11021	ศรีธาตุ	0.00	274,674.80	925,268.94	1,199,943.74
11022	วังสามหมอ	1,477,670.50	4,675,797.97	1,838,420.25	7,991,888.72
11023	บ้านดือ	3,628,987.32	8,342,179.45	3,568,794.45	15,539,961.22
11024	น้ำโสม	0.00	4,391,205.44	1,083,314.60	5,474,520.04
11025	เพ็ญ	0.00	4,341,379.29	1,596,071.05	5,937,450.34
11026	สร้างคอม	1,126,553.90	1,158,169.15	327,995.35	2,612,718.40
11027	หนองแสง	1,046,170.49	1,085,242.68	514,564.64	2,645,977.81
11028	นาขุง	1,223,739.36	833,150.83	371,065.20	2,427,955.39
11029	พิบูลย์รักษ์	302,777.55	2,185,829.18	714,306.06	3,202,912.79
11446	บ้านดุง	0.00	5,434,488.30	4,516,900.33	9,951,388.63
25058	คูแก้ว	531,171.86	1,283,941.24	506,825.78	2,321,938.88
25059	ประจักษ์ศิลปาคม	0.00	284,509.28	423,891.77	708,401.05
	รวม	22,169,773.01	53,156,700.31	29,711,897.71	105,038,371.03

หมายเหตุ

หนี้ค้างปีงบ 2567

ชำระแล้ว 9 แห่ง 42.86%

- รพ.อุดรธานี
- รพ.กุมภวาปี
- รพ.ห้วยเกิ้ง
- รพ.ศรีธาตุ
- รพ.ทุ่งฝน
- รพ.น้ำโสม
- รพ.เพ็ญ
- รพ.บ้านดุง
- รพ.ประจักษ์ศิลปาคม

หนี้ค้างปีงบ 2568

ชำระแล้ว 1 แห่ง 4.76%

- รพ.ห้วยเกิ้ง



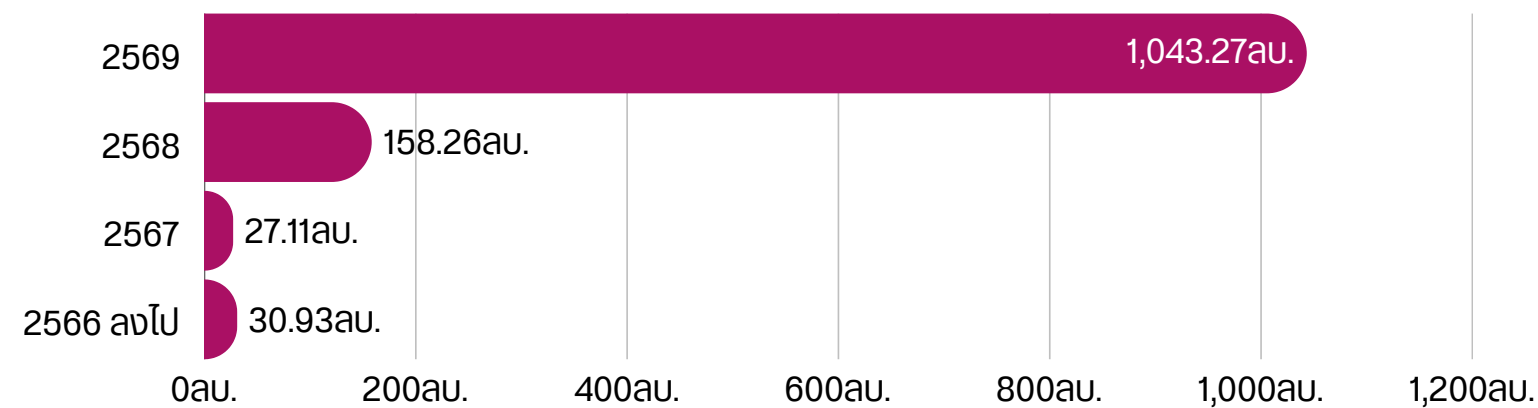
ขอความร่วมมือให้ รพ. ทขยชำระหนี้
ปีงบ 2567 ให้แล้วเสร็จ
ณ เดือนพฤษภาคม 2569

ลูกหนี้ค่ารักษาพยาบาลทุกสิทธิ จ.อุดรธานี

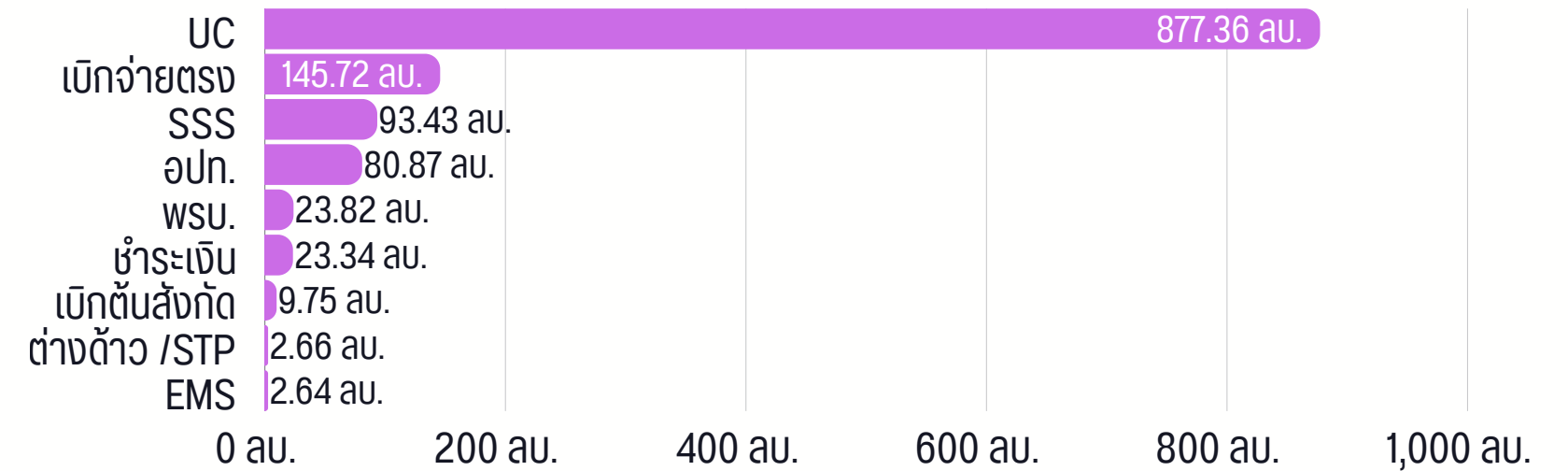
ข้อมูล ณ 31 ม.ค. 69

สรุปลูกหนี้ทุกสิทธิ รวม จ. อุดรธานี

ยอดรวมลูกหนี้ค่ารักษาพยาบาล รวม **1,259.56** ลอ.



สรุปลูกหนี้แยกตามสิทธิ จ. อุดรธานี



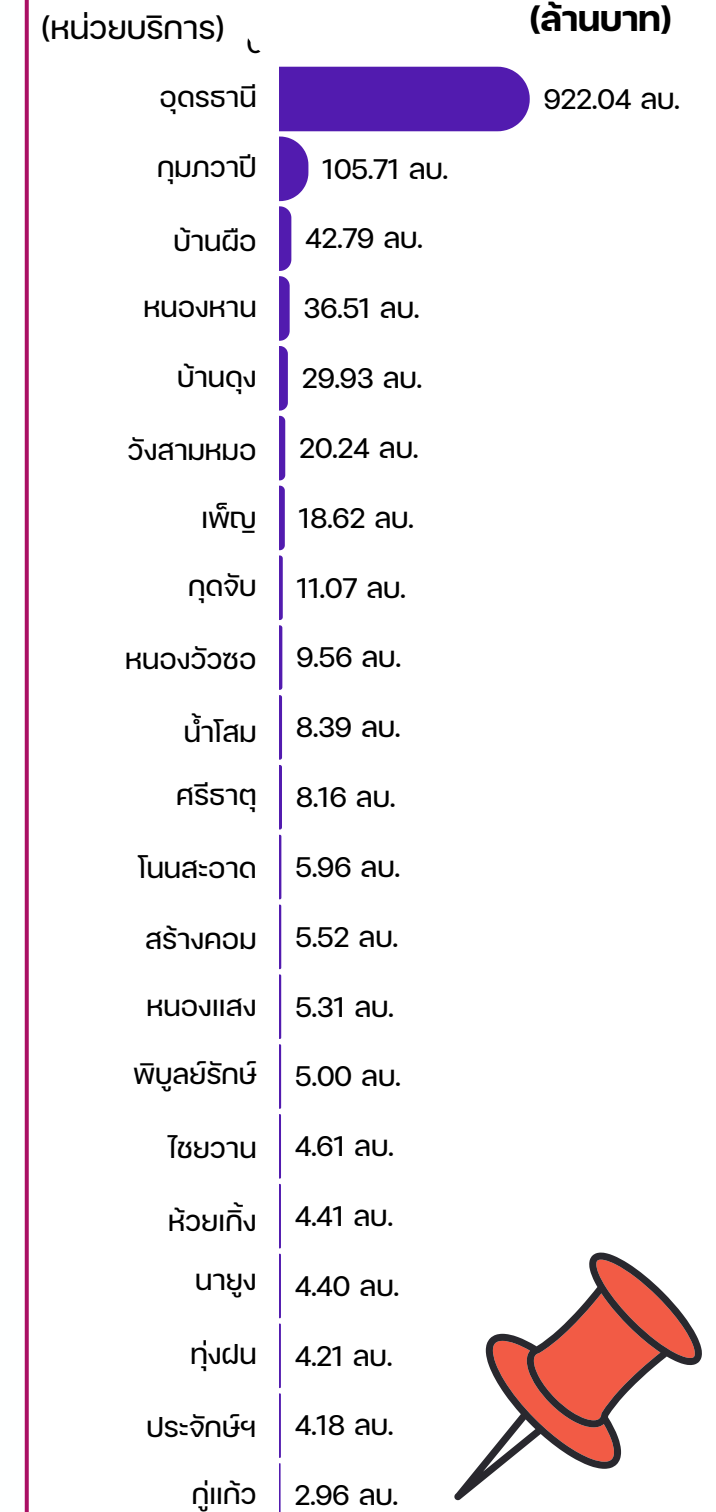
ลำดับ	ลูกหนี้	รวม	2569	2568	2567	2566	2565	2564	2563	2562	2561ลงไป
1	UC	877,358,985	750,446,591	92,727,186	12,046,491	6,598,452	9,050,211	4,018,143	2,337,352	107,962	26,597
2	เบิกจ่ายตรง	145,717,096	141,345,092	3,374,612	997,391	0	0	0	0	0	0
3	SSS	93,425,838	62,595,564	21,125,207	5,877,385	3,311,429	88,982	198,378	67,871	155,033	5,989
4	อปท.	80,867,399	56,153,813	24,408,297	280,527	24,762	0	0	0	0	0
5	พสบ.	23,816,647	18,661,324	4,453,994	557,365	143,964	0	0	0	0	0
6	ชำระเงิน	23,336,915	5,517,606	7,150,400	6,572,864	2,839,986	1,256,059	0	0	0	0
7	เบิกต้นสังกัด	9,746,737	4,822,535	3,771,878	702,993	320,661	28,671	100,000	0	0	0
8	ต่างดาว /STP	2,659,931	1,728,514	619,013	62,801	58,349	103,634	43,435	18,656	24,928	600
9	EMS	2,639,480	2,003,750	628,130	7,600	0	0	0	0	0	0
	รวม	1,259,569,029	1,043,274,790	158,258,717	27,105,418	13,297,603	10,527,558	4,359,956	2,423,879	287,922	33,186

ลูกหนี้ค่ารักษาพยาบาลทุกสิทธิ แยกสาย sw. (ปีงบฯ 69-65ลงไป)

ข้อมูล ณ 31 ม.ค. 69

กลุ่ม	หน่วยบริการ	รวม	2569 (บาท)	% 69	2568 (บาท)	% 68	2567 (บาท)	% 67	2566 (บาท)	% 66	2565 ลงไป (บาท)	% 65 ลงไป
20	• อุดรธานี	922,043,886	754,842,043	81.87	125,128,751	13.57	17,267,254	1.87	9,413,991	1.02	15,391,846	1.67
16	• กุมภวาปี	105,707,060	93,256,394	88.22	9,201,565	8.70	2,650,314	2.51	268,591	0.25	330,197	0.31
13	• บ้านดือ	42,786,061	35,993,770	84.12	2,482,949	5.80	1,131,008	2.64	1,345,865	3.15	1,832,469	4.28
13	• หนองหาน	36,506,784	33,036,630	90.49	3,367,422	9.22	47,686	0.13	18,019	0.05	37,028	0.10
13	• บ้านดุง	29,926,277	27,408,983	91.59	2,412,810	8.06	104,485	0.35	0	0.00	0	0.00
13	• เฝ้าชัย	18,624,477	16,093,170	86.41	1,388,147	7.45	544,236	2.92	592,766	3.18	6,159	0.03
10	• กุดจับ	11,072,797	9,767,660	88.21	1,162,019	10.49	123,721	1.12	14,545	0.13	4,853	0.04
9	• วังสามหมอ	20,235,958	12,380,837	61.18	5,342,861	26.40	2,140,109	10.58	372,151	1.84	0	0.00
9	• หนองวัวซอ	9,561,620	7,786,618	81.44	1,068,924	11.18	335,086	3.50	361,703	3.78	9,289	0.10
6	• น้ำโสม	8,391,857	7,273,217	86.67	780,970	9.31	336,070	4.00	800	0.01	800	0.01
6	• ศรีธาตุ	8,161,632	6,123,012	75.02	1,059,832	12.99	599,040	7.34	369,346	4.53	10,402	0.13
6	• โนนสะอาด	5,956,217	4,624,145	77.64	554,371	9.31	482,427	8.10	295,275	4.96	0	0.00
5	• สร้างคอม	5,518,611	4,551,823	82.48	855,202	15.50	111,586	2.02	0	0.00	0	0.00
5	• หนองแสง	5,308,265	3,973,151	74.85	925,544	17.44	409,570	7.72	0	0.00	0	0.00
5	• พิบูลย์รักษ์	4,998,588	4,583,121	91.69	372,540	7.45	35,742	0.72	600	0.01	6,585	0.13
5	• ไชยวาน	4,612,296	3,691,818	80.04	591,232	12.82	325,251	7.05	3,995	0.09	0	0.00
5	• นาขุง	4,399,685	3,890,389	88.42	451,586	10.26	57,709	1.31	0	0.00	0	0.00
5	• ทุ่งฝน	4,205,695	3,541,090	84.20	376,883	8.96	149,001	3.54	138,721	3.30	0	0.00
5	• กู่แก้ว	2,960,030	2,634,790	89.01	88,058	2.97	137,988	4.66	97,049	3.28	2,145	0.07
3	• ประจักษ์ฯ	4,177,113	3,762,948	90.08	298,214	7.14	111,036	2.66	4,187	0.10	729	0.02
2	• ห้วยเก็ง	4,414,119	4,059,181	91.96	348,839	7.90	6,100	0.14	0	0.00	0	0.00
	รวมทั้งสิ้น	1,259,569,029	1,043,274,790	82.83	158,258,717	12.56	27,105,418	2.15	13,297,603	1.06	17,632,501	1.40

รวมลูกหนี้ทุกสิทธิ sw.



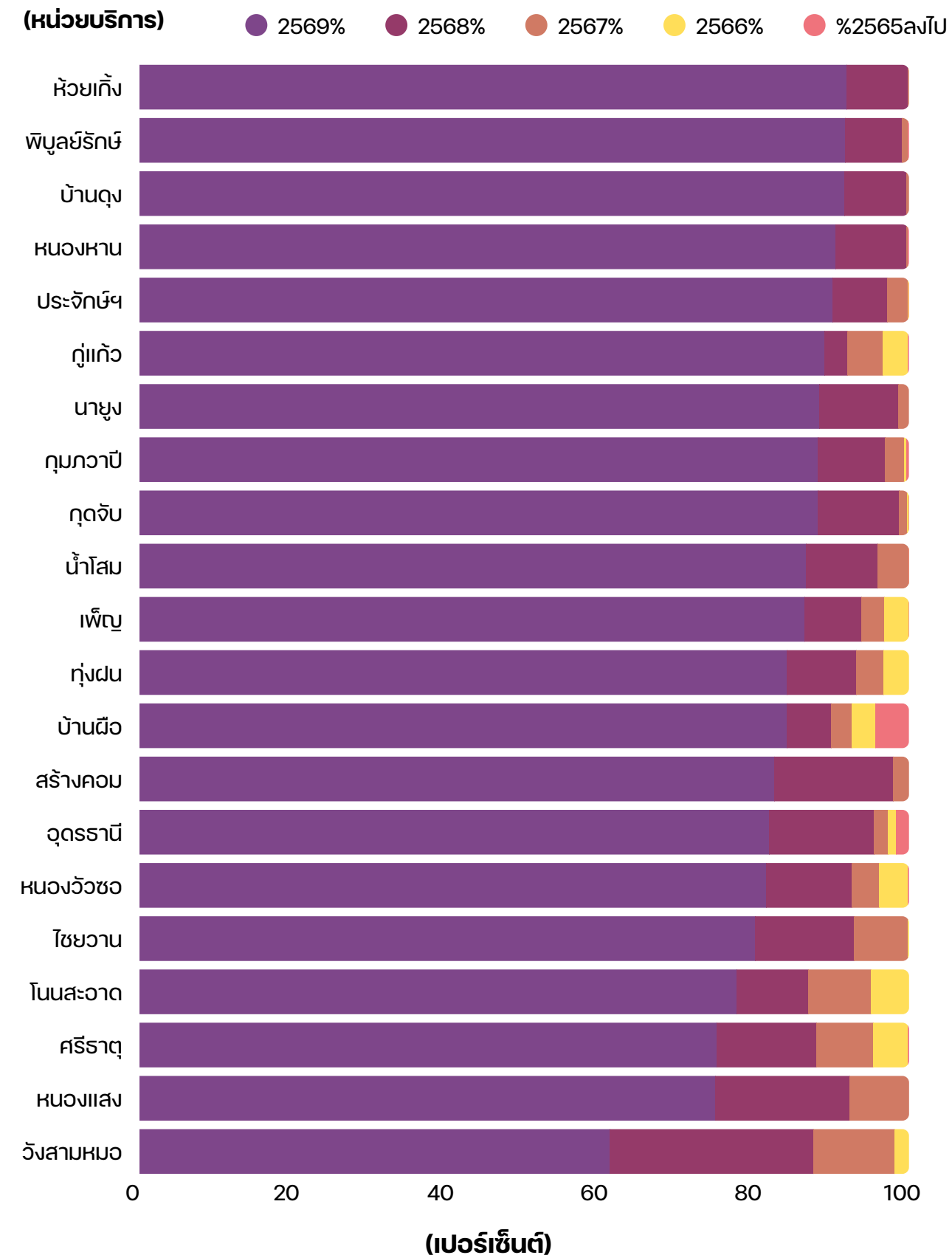
ลูกหนี้ค่ารักษาพยาบาลทุกสิทธิ แยกราย รพ. (ปีงบฯ 69-65ลงไป)

ข้อมูล ณ 31 ม.ค. 69

กลุ่ม	หน่วยบริการ	รวม	2569 (บาท)	% 69	2568 (บาท)	% 68	2567 (บาท)	% 67	2566 (บาท)	% 66	2565 ลงไป (บาท)	% 65 ลงไป
20	• อุดรธานี	922,043,886	754,842,043	81.87	125,128,751	13.57	17,267,254	1.87	9,413,991	1.02	15,391,846	1.67
16	• กุมภวาปี	105,707,060	93,256,394	88.22	9,201,565	8.70	2,650,314	2.51	268,591	0.25	330,197	0.31
13	• บ้านดุง	42,786,061	35,993,770	84.12	2,482,949	5.80	1,131,008	2.64	1,345,865	3.15	1,832,469	4.28
13	• หองหวาน	36,506,784	33,036,630	90.49	3,367,422	9.22	47,686	0.13	18,019	0.05	37,028	0.10
13	• บ้านดุง	29,926,277	27,408,983	91.59	2,412,810	8.06	104,485	0.35	0	0.00	0	0.00
13	• เพ็ญ	18,624,477	16,093,170	86.41	1,388,147	7.45	544,236	2.92	592,766	3.18	6,159	0.03
10	• กุดจับ	11,072,797	9,767,660	88.21	1,162,019	10.49	123,721	1.12	14,545	0.13	4,853	0.04
9	• วังสามหมอ	20,235,958	12,380,837	61.18	5,342,861	26.40	2,140,109	10.58	372,151	1.84	0	0.00
9	• หองวัวชว	9,561,620	7,786,618	81.44	1,068,924	11.18	335,086	3.50	361,703	3.78	9,289	0.10
6	• น้ำโสม	8,391,857	7,273,217	86.67	780,970	9.31	336,070	4.00	800	0.01	800	0.01
6	• ศรีธาตุ	8,161,632	6,123,012	75.02	1,059,832	12.99	599,040	7.34	369,346	4.53	10,402	0.13
6	• โนนสะอาด	5,956,217	4,624,145	77.64	554,371	9.31	482,427	8.10	295,275	4.96	0	0.00
5	• สร้างคอม	5,518,611	4,551,823	82.48	855,202	15.50	111,586	2.02	0	0.00	0	0.00
5	• หองแสง	5,308,265	3,973,151	74.85	925,544	17.44	409,570	7.72	0	0.00	0	0.00
5	• พิบูลย์รักษ์	4,998,588	4,583,121	91.69	372,540	7.45	35,742	0.72	600	0.01	6,585	0.13
5	• ไชยวาน	4,612,296	3,691,818	80.04	591,232	12.82	325,251	7.05	3,995	0.09	0	0.00
5	• นาขุม	4,399,685	3,890,389	88.42	451,586	10.26	57,709	1.31	0	0.00	0	0.00
5	• กุงฝน	4,205,695	3,541,090	84.20	376,883	8.96	149,001	3.54	138,721	3.30	0	0.00
5	• กู่แก้ว	2,960,030	2,634,790	89.01	88,058	2.97	137,988	4.66	97,049	3.28	2,145	0.07
3	• ประจักษ์ฯ	4,177,113	3,762,948	90.08	298,214	7.14	111,036	2.66	4,187	0.10	729	0.02
2	• ห้วยเก็ง	4,414,119	4,059,181	91.96	348,839	7.90	6,100	0.14	0	0.00	0	0.00
	รวมทั้งสิ้น	1,259,569,029	1,043,274,790	82.83	158,258,717	12.56	27,105,418	2.15	13,297,603	1.06	17,632,501	1.40



ลูกหนี้ทุกสิทธิ คงเหลือ



ลูกหนี้ค่ารักษาพยาบาลแยกรายสิทธิ์ ปีงบประมาณ 2569

ข้อมูล ณ 31 ม.ค. 69

ลูกหนี้ sw. ปี 2569 คงเหลือ

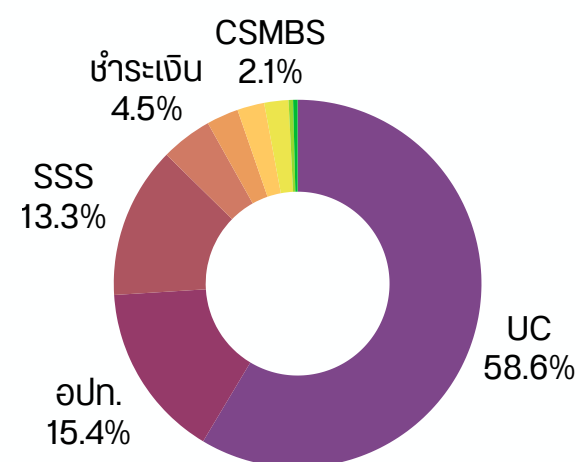


กลุ่ม	หน่วยบริการ	UC	CSMBS	SSS	จปท.	พสม.	ชำระเงิน	เปิดต้นสังกัด	EMS	STP/ ต่างดาว	รวม
20	• อุดรธานี	566,010,875	84,303,413	49,316,833	37,950,392	9,907,307	132,039	4,418,281	1,208,500	1,594,404	754,842,043
16	• กุมภวาปี	65,461,250	15,982,152	2,958,521	4,264,908	3,307,738	957,537	190,628	64,100	69,560	93,256,394
13	• บ้านดง	23,787,029	5,720,069	2,601,442	1,405,149	1,596,979	603,668	51,664	172,650	55,120	35,993,770
13	• หนองหาน	21,114,633	5,432,716	1,415,369	1,472,534	2,009,843	1,486,087	21,353	82,500	1,597	33,036,630
13	• บ้านดุง	18,680,868	4,909,540	735,758	1,839,260	674,078	420,356	62,111	84,100	2,911	27,408,983
13	• เพ็ญ	9,988,661	3,264,932	1,449,477	839,586	188,071	281,994	0	80,450	0	16,093,170
10	• นุดจัน	5,272,085	2,957,592	683,521	528,049	60,967	159,075	820	105,550	0	9,767,660
9	• วังสามหมอ	8,180,723	1,822,311	162,694	1,624,166	89,398	475,548	25,998	0	0	12,380,837
9	• หนองวัวซอ	5,660,120	1,115,118	281,001	502,724	68,312	131,143	28,200	0	0	7,786,618
6	• น้ำโสม	4,009,148	1,898,026	536,972	475,620	179,009	170,470	0	0	3,972	7,273,217
6	• ศรีธาตุ	3,138,812	1,713,403	246,817	716,062	147,414	145,281	10,424	4,800	0	6,123,012
6	• โนนสะอาด	2,583,257	1,074,801	353,960	514,429	28,893	65,519	3,287	0	0	4,624,145
5	• นาขุ่น	2,973,493	370,566	228,017	203,963	68,973	45,377	0	0	0	3,890,389
5	• หนองแสง	2,521,460	724,350	220,331	239,169	81,803	186,039	0	0	0	3,973,151
5	• ไชยวาน	2,461,513	608,314	163,371	336,083	37,192	85,345	0	0	0	3,691,818
5	• พิบูลย์รักษ์	2,388,377	1,402,193	309,146	392,800	60,494	29,162	0	0	950	4,583,121
5	• คูแก้ว	1,880,949	403,164	101,546	213,435	22,859	12,838	0	0	0	2,634,790
5	• ทุ่งฝน	1,501,751	1,151,668	254,044	446,590	31,455	52,738	3,745	99,100	0	3,541,090
5	• สร้างคอม	1,062,050	2,518,749	171,822	633,379	15,619	42,178	6,026	102,000	0	4,551,823
3	• ประจักษ์ฯ	1,399,414	1,383,360	327,448	573,638	45,625	33,463	0	0	0	3,762,948
2	• ห้วยเกิ้ง	370,126	2,588,656	77,475	981,877	39,297	1,750	0	0	0	4,059,181
	รวมทั้งสิ้น	750,446,591	141,345,092	62,595,564	56,153,813	18,661,324	5,517,606	4,822,535	2,003,750	1,728,514	1,043,274,790

ลูกหนี้ค่ารักษาพยาบาล แยกรายสิทธิ์ sw. ปีงบประมาณ 68

ข้อมูล ณ 31 ม.ค. 69

ลูกหนี้ sw. ปี 2568 คงเหลือ



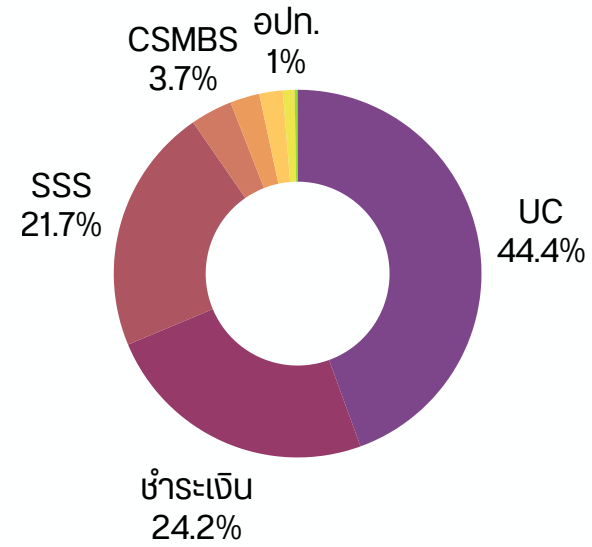
no	สิทธิ์ ปี 2568	คงเหลือ (บาท)
1	UC	92,727,186
2	อปท.	24,408,297
3	SSS	21,125,207
4	ชำระเงิน	7,150,400
5	พรม.	4,453,994
6	เปิดต้นสังกัด	3,771,878
7	CSMBS	3,374,612
8	EMS	628,130
9	STP/ต่างดาว	619,013
	รวม	158,258,717

กลุ่ม	หน่วยบริการ	UC	อปท.	SSS	ชำระเงิน	พรม.	เปิดต้นสังกัด	CSMBS	EMS	STP/ต่างดาว	รวม
20	• อุดรธานี	79,329,030	19,738,141	18,981,935	-	2,106,889	3,504,605	701,708	334,600	431,845	125,128,751
16	• กุมภวาปี	3,901,200	1,160,351	690,923	1,702,598	1,600,991	28,159	110,709	-	6,635	9,201,565
13	• หนองหาน	2,616,157	532,518	47,174	-	31,480	6,391	15,637	95,830	22,236	3,367,422
13	• บ้านดิว	115,085	836,633	309,867	661,771	72,774	177,215	159,501	-	150,103	2,482,949
13	• บ้านดุง	1,299,708	106,625	181,075	529,015	211,115	7,615	77,137	-	521	2,412,810
13	• เพ็ญ	494,767	164,446	36,164	589,160	28,905	-	2,005	72,700	-	1,388,147
10	• กุดจับ	275,815	166,956	123,120	253,960	6,253	-	258,267	77,650	-	1,162,019
9	• วังสามหมอ	2,207,784	474,891	223,935	1,019,987	164,965	-	1,244,477	-	6,823	5,342,861
9	• หนองวัวซอ	535,318	136,245	3,162	256,096	58,828	34,104	45,171	-	-	1,068,924
6	• ศรีธาตุ	243,281	102,003	69,308	322,048	50,307	-	272,886	-	-	1,059,832
6	• น้ำโสม	37,550	180,506	47,558	509,755	3,401	-	-	2,200	-	780,970
6	• โนนสะอาด	28,619	114,445	206,449	116,700	45,393	11,617	31,149	-	-	554,371
5	• หนองแสง	507,834	93,623	22,867	257,101	-	-	44,118	-	-	925,544
5	• สร้างคอม	107,700	102,584	62,032	171,282	1,052	1,552	408,151	-	850	855,202
5	• ไชยวาน	233,503	100,038	-	257,691	-	-	-	-	-	591,232
5	• นาขุง	189,419	31,441	25,414	164,369	40,943	-	-	-	-	451,586
5	• กุงฝน	113,219	58,753	36,860	122,280	-	621	-	45,150	-	376,883
5	• พิบูลย์รักษ์	124,918	130,927	30,283	86,412	-	-	-	-	-	372,540
5	• กู่แก้ว	6,594	27,532	25,853	26,185	-	-	1,894	-	-	88,058
3	• ประจักษ์ฯ	161,737	32,154	330	103,994	-	-	-	-	-	298,214
2	• ห้วยกึ่ง	197,950	117,485	900	-	30,700	-	1,804	-	-	348,839
	รวมทั้งสิ้น	92,727,186	24,408,297	21,125,207	7,150,400	4,453,994	3,771,878	3,374,612	628,130	619,013	158,258,717

ลูกหนี้ค่ารักษาพยาบาล แยกรายสิทธิ์ sw. ปีงบประมาณ 67

ข้อมูล ณ 31 ม.ค. 69

ลูกหนี้ sw. ปี 2567 คงเหลือ



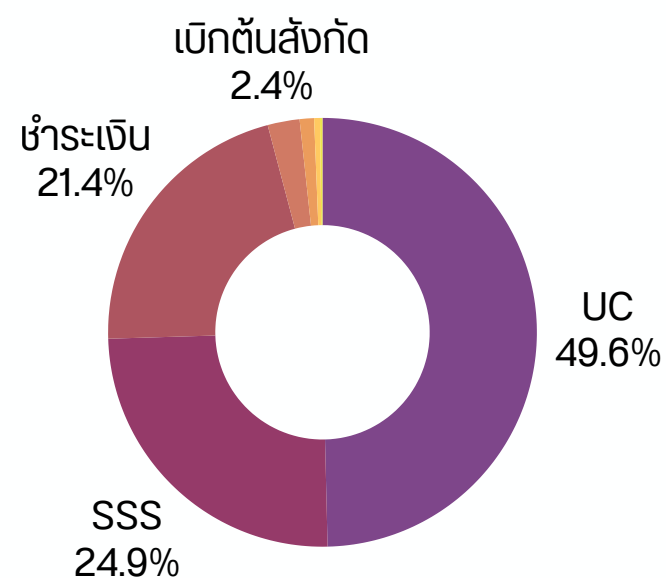
no	สิทธิ์ ปี 2567	คงเหลือ (บาท)
1	UC	92,727,186
2	อปท.	24,408,297
3	SSS	21,125,207
4	ชำระเงิน	7,150,400
5	พรบ.	4,453,994
6	เปิดต้นสังกัด	3,771,878
7	CSMBS	3,374,612
8	EMS	628,130
9	STP/ต่างดาว	619,013
	รวม	27,105,418

กลุ่ม	หน่วยบริการ	UC	ชำระเงิน	SSS	CSMBS	เปิดต้นสังกัด	พรบ.	อปท.	STP/ต่างดาว	EMS	รวม
20	• อุดรธานี	11,446,593	-	5,039,326	-	635,102	88,893	3,480	46,260	7,600	17,267,254
16	• กุมภวาปี	29,358	1,935,698	400,545	1,588	5,814	274,546	-	2,765	-	2,650,314
13	• บ้านดุง	86,608	994,745	35,153	-	-	800	-	13,702	-	1,131,008
13	• เพ็ญ	28,720	509,998	-	5,518	-	-	-	-	-	544,236
13	• บ้านดุง	83,892	-	10,230	-	-	10,289	-	74	-	104,485
13	• หนองหาน	43,595	-	-	1,123	2,968	-	-	-	-	47,686
10	• กุดจับ	16,959	45,397	61,365	-	-	-	-	-	-	123,721
9	• วังสามหมอ	44,430	564,536	170,697	968,939	48,969	75,176	267,361	-	-	2,140,109
9	• หนองบัวซอ	-	308,160	1,748	-	-	25,178	-	-	-	335,086
6	• ศรีธาตุ	73,747	454,719	1,050	20,223	-	42,786	6,515	-	-	599,040
6	• โนนสะอาด	82,119	218,007	140,842	-	10,140	28,148	3,171	-	-	482,427
6	• น้ำโสม	-	336,070	-	-	-	-	-	-	-	336,070
5	• หนองแสง	-	393,140	16,430	-	-	-	-	-	-	409,570
5	• ไชยวาน	-	325,251	-	-	-	-	-	-	-	325,251
5	• หุ่น	-	149,001	-	-	-	-	-	-	-	149,001
5	• กู่แก้ว	64,016	73,972	-	-	-	-	-	-	-	137,988
5	• สร้างคอม	13,211	86,826	-	-	-	11,549	-	-	-	111,586
5	• นาขุง	27,143	30,566	-	-	-	-	-	-	-	57,709
5	• พิบูลย์รักษ์	-	35,742	-	-	-	-	-	-	-	35,742
3	• ประจักษ์ฯ	-	111,036	-	-	-	-	-	-	-	111,036
2	• ห้วยกึ่ง	6,100	-	-	-	-	-	-	-	-	6,100
	รวมทั้งสิ้น	12,046,491	6,572,864	5,877,385	997,391	702,993	557,365	280,527	62,801	7,600	27,105,418

ลูกหนี้ค่ารักษาพยาบาล แยกรายสิทธิ์ sw. ปีงบประมาณ 66

ข้อมูล ณ 31 ม.ค. 69

ลูกหนี้ sw. ปี 2566 คงเหลือ



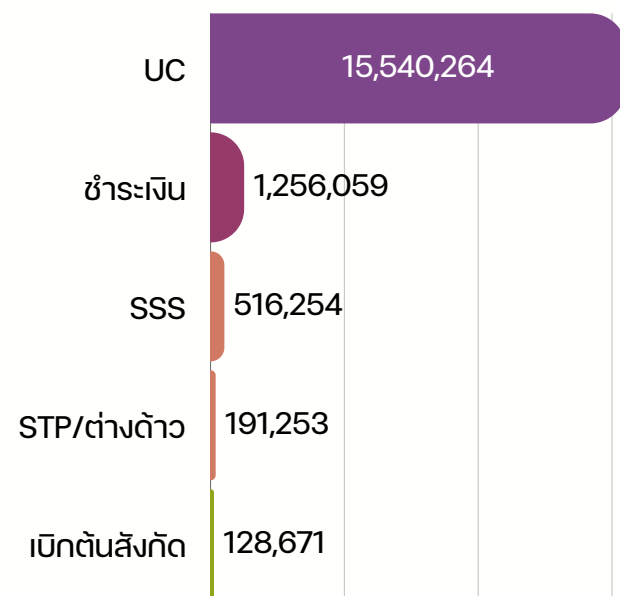
no	สิทธิ์ ปี 2566	คงเหลือ (บาท)
1	UC	6,598,452
2	SSS	3,311,429
3	ชำระเงิน	2,839,986
4	เบิกต้นสังกัด	320,661
5	พสม.	143,964
6	STP/ต่างดาว	58,349
7	อปท.	24,762
8	EMS	0
9	CSMBS	0
	รวม	13,297,603

กลุ่ม	หน่วยบริการ	UC	SSS	ชำระเงิน	เบิกต้นสังกัด	พสม.	STP/ต่างดาว	อปท.	รวม
20	• อุดรธานี	6,262,799	2,810,273	0	288,566	0	52,354	0	9,413,991
13	• บ้านดือ	141,262	32,311	1,152,226	0	14,071	5,996	0	1,345,865
13	• พิษณุ	4,138	0	588,629	0	0	0	0	592,766
9	• วังสามหมอ	0	372,151	0	0	0	0	0	372,151
6	• ศรีธาตุ	5,701	0	363,645	0	0	0	0	369,346
9	• หนองวัวซอ	5,496	0	356,208	0	0	0	0	361,703
6	• โนนสะอาด	0	73,073	199,913	18,737	0	0	3,552	295,275
16	• กุมภวาปี	115,030	16,400	0	0	129,893	0	7,268	268,591
5	• ทุ่งฝน	0	0	138,721	0	0	0	0	138,721
5	• ทุ่งแก้ว	42,462	0	40,645	0	0	0	13,942	97,049
13	• หนองหาน	4,661	0	0	13,358	0	0	0	18,019
10	• กุดจับ	7,323	7,222	0	0	0	0	0	14,545
3	• ประจักษ์ฯ	4,187	0	0	0	0	0	0	4,187
5	• ไชยวาน	3,995	0	0	0	0	0	0	3,995
6	• น้ำโสม	800	0	0	0	0	0	0	800
5	• พิบูลย์รักษ์	600	0	0	0	0	0	0	600
13	• บ้านดุง	0	0	0	0	0	0	0	0
5	• สร้างคอม	0	0	0	0	0	0	0	0
5	• นาขุง	0	0	0	0	0	0	0	0
5	• หนองแสง	0	0	0	0	0	0	0	0
2	• ห้วยเก็ง	0	0	0	0	0	0	0	0
	รวมทั้งสิ้น	6,598,452	3,311,429	2,839,986	320,661	143,964	58,349	24,762	13,297,603

ลูกหนี้ค่ารักษาพยาบาล ปี 2565 ลงไป คงเหลือ

ข้อมูล ณ 31 ม.ค. 68

**สรุปลูกหนี้ทุกสิทธิ
ปี 2565 ลงไป
รวม 17.63 ลม.**



หมายเหตุ : ไม่มีลูกหนี้สิทธิ

- EMS,
- กรมบัญชีกลาง,
- WSU.
- อปท.

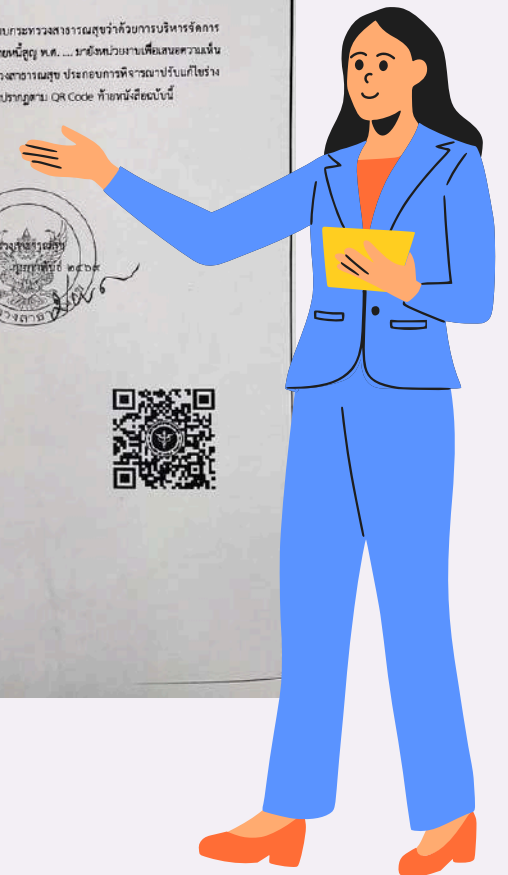
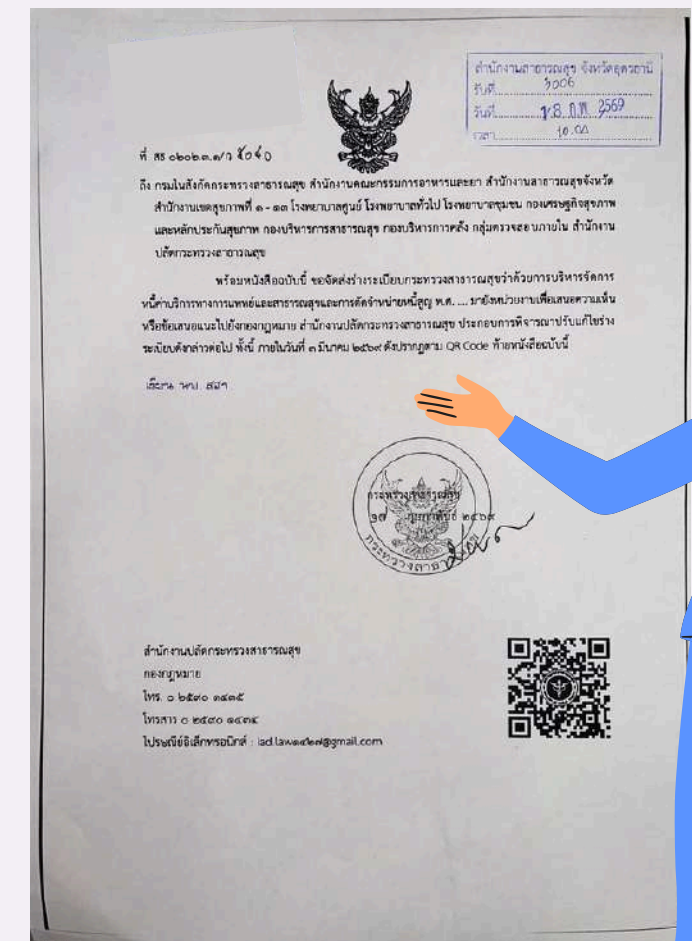
รพ. ที่มีลูกหนี้ทุกสิทธิปี 2565 ลงไป คงเหลือ

no.	หน่วยบริการ	UC	SSS	STP/ ต่างด้าว	ชำระเงิน	เบิกต้นสังกัด	รวม
1	• อุดรธานี	14,688,813	401,041	173,321	0	128,671	15,391,846.31
2	• บ้านดุง	445,410	113,068	17,932	1,256,059	0	1,832,468.75
3	• กุมภวาปี	330,197	0	0	0	0	330,197.00
4	• หนองหาน	37,028	0	0	0	0	37,028.00
5	• ศรีธาตุ	10,402	0	0	0	0	10,402.00
6	• หนองวัวซอ	9,289	0	0	0	0	9,288.50
7	• พิบูลย์รักษ์	6,585	0	0	0	0	6,585.00
8	• พิบูลย์	6,159	0	0	0	0	6,159.00
9	• กุดจับ	4,853	0	0	0	0	4,853.00
10	• กู่แก้ว	0	2,145	0	0	0	2,145.00
11	• น้ำโสม	800	0	0	0	0	800.00
12	• ประจักษ์ฯ	729	0	0	0	0	728.50
รวม		15,540,264	516,254	191,253	1,256,059	128,671	17,632,501

- หมายเหตุ**
1. ลูกหนี้ที่คาดว่าจะเรียกเก็บได้ ได้แก่ SSS, เบิกต้นสังกัด, STP/ต่างด้าว
 2. ลูกหนี้ที่คาดว่าจะเรียกเก็บไม่ได้ ได้แก่ UC, ชำระเงินเอง

แนวทาง:

**ลูกหนี้ที่ตัดหนี้สูญได้ต้องรอ
แนวทางตัดหนี้สูญจากส่วนกลาง**





สรุปการบริหารจัดการลูกหนี้ปีเก่า

มาตรการ

1. เพิ่มประสิทธิภาพการจัดเก็บรายได้

- กำกับ ติดตาม การเรียกเก็บรายกองทุน (OP/IP/PP)
- กำกับ ติดตาม ระยะเวลาตัวเลขเสียในการเรียกเก็บ
- ติดตามระยะเวลาการแก้ไขข้อมูล C,V,D น้อยกว่า 5 วัน

2. เพิ่มการบริหารจัดการลูกหนี้

- ติดตามการสอบทานและปรับปรุงลูกหนี้ระหว่างศูนย์จัดเก็บและนักบัญชี หน่วยงานให้เป็นปัจจุบันทุกเดือน
- ประชุมติดตามความก้าวหน้า หน่วยงาน ทุกไตรมาส

แนวทางติดตามลูกหนี้เก่า จ.อุดรธานี (ที่คาดว่าจะเรียกเก็บไม่ได้)

1. กำกับ ติดตาม ลูกหนี้สิทธิ UC รายหน่วยบริการ ทำการระงับยอด sw.ลูกหนี้-เจ้าหนี้ UC - OP นอก CUP (ในจังหวัด)
2. ติดตามสาเหตุลูกหนี้คงเหลือ เป็นลูกหนี้ที่เรียกเก็บแล้วแต่ยังไม่ได้รับการชำระ
3. ติดตาม การสอบทานและยืนยันยอดระหว่างกัน ของงานเรียกเก็บและนักบัญชี ทุกเดือน
4. ติดตามประกาศจากส่วนกลาง เพื่อกำหนดแนวทางปรับปรุงบัญชีให้เป็นไปตามระเบียบ สร.

ปี 2568
ลดลง 26.34 au.

คงเหลือ 158.26 au.

sw.ไม่มีลูกหนี้ 68 ลงไป
จำนวน 0 แห่ง

ปี 2567
ลดลง 2.95 au.

คงเหลือ 27.10 au.

sw.ไม่มีลูกหนี้ 67 ลงไป
จำนวน 0 แห่ง

ปี 2566
ลดลง 262,796 u.

คงเหลือ 13.29 au.

sw.ไม่มีลูกหนี้ 66 ลงไป
จำนวน 5 แห่ง

1. บ้านดุง
2. สว่างคอม
3. หองแสง
4. นายูง
5. ห้วยแก้ว

ปี 2565 ลงไป
ลดลง 157.061 u.

คงเหลือ 17.63 au.

sw.ไม่มีลูกหนี้ 65 ลงไป
จำนวน 9 แห่ง

1. บ้านดุง
2. วังสามหมอก
3. โนนสะอาด
4. สว่างคอม
5. หองแสง
6. นายูง
7. กุ่มฝน
8. ไชยวาน
9. ห้วยแก้ว

สรุปการรับชดเชยรายกองทุน ปีงบประมาณ

2569

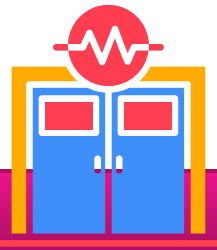
(1 ต.ค. 68 - 27 ก.พ. 69)

**รวม
2,054.27 ล.บ.**



กลุ่ม	หน่วยบริการ	OP	IP	PP	AIDS	CR	IMC	PHC*	แผนไทย	DM/HT	อปท	ผลรวม
20	• อุดรธานี	117,089,750	377,084,521	37,060,265	5,928,899	258,916,597	491,817	2,096,615	3,469,219	2,321,571	48,029,998	882,595,486
16	• กุมภวาปี	31,643,152	76,998,643	12,031,882	526,397	18,305,146	934,549	845,569	7,657,868	673,585	6,154,890	170,273,240
13	• บ้านดุง	48,303,637	40,725,970	14,981,142	412,351	7,991,093	893,516	1,217,001	10,213,012	965,340	2,331,650	138,070,331
13	• หนองหาน	39,623,324	45,654,156	12,314,915	610,363	10,456,388	487,604	949,344	7,003,987	853,810	1,772,586	121,753,958
13	• บ้านฝ้อ	36,873,324	43,350,530	11,978,911	406,467	7,961,900	1,212,447	2,123,780	10,893,135	749,940	2,243,887	120,669,341
13	• เพ็ญ	36,722,452	28,977,674	11,857,285	128,474	4,068,460	646,717	1,309,249	4,259,329	849,770	1,690,756	92,089,848
10	• กุดจับ	24,492,603	13,704,177	7,584,047	107,695	1,475,298	519,709	854,063	2,411,712	329,320	500,409	58,612,512
9	• วังสามหมอ	22,198,063	14,998,954	6,704,085	230,475	2,519,771	502,281	573,198	3,830,747	335,355	2,624,676	62,761,003
9	• หนองบัวซอ	21,293,287	8,430,647	6,526,994	317,871	1,915,448	350,157	762,614	4,922,745	436,686	488,013	45,444,463
6	• น้ำโสม	24,925,109	11,422,169	8,076,014	89,312	1,251,695	408,625	392,929	3,707,345	452,330	612,819	51,338,348
6	• โนนสะอาด	18,085,475	11,094,544	6,207,067	111,892	1,489,293	442,133	392,208	4,057,578	376,410	560,255	42,816,855
6	• ศรีธาตุ	16,171,606	9,506,769	6,515,891	379,970	1,594,543	397,596	441,421	5,123,892	122,425	614,979	40,869,091
5	• โขยวาม	18,246,686	8,216,466	5,412,004	37,888	766,195	124,461	448,069	1,198,878	218,181	332,610	35,001,436
5	• นาเยุง	13,781,649	8,523,263	4,730,367	39,889	870,193	72,017	358,439	3,214,762	184,305	346,899	32,121,782
5	• กุดฝน	13,979,518	6,251,293	3,995,231	110,605	927,744	181,507	193,663	2,249,994	143,865	371,053	28,404,472
5	• สร้างคอม	12,817,636	7,995,268	4,054,916	32,995	962,920	478,828	239,693	1,246,289	25,159	357,120	28,210,825
5	• กุ้แก้ว	9,966,381	6,750,460	3,596,695	45,903	447,111	434,185	225,834	2,756,784	137,940	318,083	24,679,376
5	• หนองแสง	10,776,478	5,256,293	3,250,192	142,632	939,801	325,524	188,572	1,354,845	127,629	255,440	22,617,407
5	• พิบูลรัถย์	10,277,531	5,689,263	3,392,280	139,238	562,411	178,313	141,358	1,021,560	126,530	493,822	22,022,308
3	• ประจักษ์ศิลปาคม	12,009,812	6,165,331	3,736,667	0	933,489	160,350	212,098	2,408,167	203,260	369,357	26,198,529
2	• ห้วยเก็ง	3,696,936	875,833	1,284,353	21,227	10,996	11,753	59,945	1,059,650	13,115	689,727	7,723,533
รวม		542,974,410	737,672,223	175,291,202	9,820,543	324,366,490	9,254,088	14,025,663	84,061,499	9,646,525	71,159,026	2,054,274,145

*หน่วยแพทย์ *ด้วยบริการสาธารณสุขเพิ่มเติมด้วยบริการระดับปฐมภูมิ (PRIMARY HEALTH CARE) PHC



รายงานการโอนเงินชดเชยค่าบริการรายกองทุน ปีงบประมาณ 2569 ข้อมูล ณ 27 ก.พ. 69



บริการ OPAE

กลุ่ม	หน่วยบริการ	ผลงาน ปีงบประมาณ 68	ประมาณการผลงาน		ผลงานจริง ณ ก.พ. 69	ส่วนต่าง (บาท)
			ทั้งปีงบประมาณ 69	ณ ก.พ. 69		
13	• อุดรธานี	5,385,431.62	5,654,703.20	2,356,126.33	1,980,723.15	- 375,403.18
11	• กุมภวาปี	329,177.77	345,636.66	144,015.27	166,555.00	22,539.73
10	• เพ็ญ	463,489.25	486,663.71	202,776.55	213,447.75	10,671.20
10	• หนองหาน	378,634.36	397,566.08	165,652.53	213,510.75	47,858.22
10	• บ้านฝ้อ	109,377.83	114,846.72	47,852.80	466,447.00	418,594.20
10	• บ้านดุง	916,371.39	962,189.96	400,912.48	133,910.00	- 267,002.48
7	• วังสามหมอ	185,522.95	194,799.10	81,166.29	74,277.50	- 6,888.79
7	• หนองวัวซอ	174,404.00	183,124.20	76,301.75	66,817.50	- 9,484.25
7	• กุดจับ	113,995.47	119,695.24	49,873.02	63,513.00	13,639.98
7	• น้ำโสม	32,942.95	34,590.10	14,412.54	9,099.50	- 5,313.04
6	• โนนสะอาด	117,795.25	123,685.01	51,535.42	51,085.00	- 450.42
5	• ศรีธาตุ	93,607.75	98,288.14	40,953.39	44,662.00	3,708.61
3	• พิบูลย์รักษ์	769,792.05	808,281.65	336,784.02	4,966.25	- 331,817.77
3	• สร้างคอม	69,901.00	73,396.05	30,581.69	99,809.25	69,227.56
3	• ไชยวาน	148,490.25	155,914.76	64,964.48	61,436.75	- 3,527.73
3	• กุ้งฝน	83,673.00	87,856.65	36,606.94	47,584.50	10,977.56
2	• กู่แก้ว	35,317.25	37,083.11	15,451.30	17,298.75	1,847.45
2	• นาสูง	39,637.00	41,618.85	17,341.19	17,285.00	- 56.19
2	• หนองแสง	58,536.00	61,462.80	25,609.50	33,663.50	8,054.00
1	• ประจักษ์ศิลปาคม	21,296.75	22,361.59	9,317.33	46,094.75	36,777.42
1	• ห้วยเกิ้ง	22,748.00	23,885.40	9,952.25	11,265.00	1,312.75
รวม		9,550,141.89	10,027,648.98	4,178,187.08	3,823,451.90	-354,735

บริการแพทย์แผนไทย ยาสมุนไพร

กลุ่ม	หน่วยบริการ	ผลงาน ปีงบประมาณ 68	ประมาณการผลงาน		ผลงานจริง ณ ก.พ. 69	ส่วนต่าง (บาท)
			ทั้งปีงบประมาณ 69	ณ ก.พ. 69		
13	• อุดรธานี	2,654,254.48	2,786,967.20	1,161,236.34	1,466,514.79	305,278.46
11	• กุมภวาปี	2,796,182.49	2,935,991.61	1,223,329.84	2,559,622.10	1,336,292.26
10	• เพ็ญ	5,868,837.54	6,162,279.42	2,567,616.42	1,971,920.50	- 595,695.92
10	• หนองหาน	2,904,876.94	3,050,120.79	1,270,883.66	1,509,133.50	238,249.84
10	• บ้านฝ้อ	948,784.99	996,224.24	415,093.43	4,960,547.78	4,545,454.35
10	• บ้านดุง	8,182,789.80	8,591,929.29	3,579,970.54	5,007,011.50	1,427,040.96
7	• วังสามหมอ	2,280,944.22	2,394,991.43	997,913.10	910,283.50	- 87,629.60
7	• หนองวัวซอ	2,776,759.50	2,915,597.48	1,214,832.28	1,921,006.50	706,174.22
7	• กุดจับ	849,566.48	892,044.80	371,685.34	396,929.50	25,244.17
7	• น้ำโสม	2,032,411.83	2,134,032.42	889,180.18	1,445,232.50	556,052.32
6	• โนนสะอาด	1,479,415.84	1,553,386.63	647,244.43	1,729,902.00	1,082,657.57
5	• ศรีธาตุ	2,556,135.60	2,683,942.38	1,118,309.33	3,463,795.50	2,345,486.18
3	• พิบูลย์รักษ์	3,035,524.42	3,187,300.64	1,328,041.93	348,310.00	- 979,731.93
3	• สร้างคอม	536,992.77	563,842.41	234,934.34	774,290.50	539,356.16
3	• ไชยวาน	694,686.65	729,420.98	303,925.41	483,243.50	179,318.09
3	• กุ้งฝน	807,147.91	847,505.31	353,127.21	574,792.00	221,664.79
2	• กู่แก้ว	1,616,864.38	1,697,707.60	707,378.17	795,439.84	88,061.67
2	• นาสูง	1,622,928.08	1,704,074.48	710,031.04	849,370.00	139,338.97
2	• หนองแสง	515,052.95	540,805.60	225,335.67	259,974.50	34,638.83
1	• ประจักษ์ศิลปาคม	607,908.68	638,304.11	265,960.05	537,828.00	271,867.95
1	• ห้วยเกิ้ง	360,725.50	378,761.78	157,817.41	292,157.50	134,340.09
รวม		45,128,791.05	47,385,230.60	19,743,846.08	32,257,305.51	12,513,459

ที่มา : https://mishos.nhso.go.th/mis_hos/#/dashboard

รายงานการโอนเงินชดเชยค่าบริการรายกองทุน ปีงบประมาณ 2569 ข้อมูล ณ 27 ก.พ. 69



บริการ Telemed

กลุ่ม	หน่วยบริการ	ผลงาน ปีงบประมาณ 68	ประมาณการผลงาน		ผลงานจริง ณ ก.พ. 69	ส่วนต่าง (บาท)
			ทั้งปีงบประมาณ 69	ณ ก.พ. 69		
13	• อุดรธานี	104,600.00	109,830.00	45,762.50	46,750.00	987.50
11	• กุมภวาปี	18,450.00	19,372.50	8,071.88	38,550.00	30,478.13
10	• เพ็ญ	268,850.00	282,292.50	117,621.88	205,350.00	87,728.13
10	• หนองหาน	61,300.00	64,365.00	26,818.75	18,950.00	-7,868.75
10	• บ้านฝ้อ	614,900.00	645,645.00	269,018.75	1,012,500.00	743,481.25
10	• บ้านดุง	94,650.00	99,382.50	41,409.38	49,000.00	7,590.63
7	• วังสามหมอ	208,250.00	218,662.50	91,109.38	118,700.00	27,590.63
7	• หนองวัวซอ	584,300.00	613,515.00	255,631.25	234,850.00	-20,781.25
7	• กุดจับ	225,850.00	237,142.50	98,809.38	123,200.00	24,390.63
7	• น้ำโสม	21,700.00	22,785.00	9,493.75	39,200.00	29,706.25
6	• โนนสะอาด	73,850.00	77,542.50	32,309.38	32,200.00	-109.38
5	• ศรีธาตุ	31,950.00	33,547.50	13,978.13	34,900.00	20,921.88
3	• พิบูลย์รักษ์	15,000.00	15,750.00	6,562.50	4,450.00	-2,112.50
3	• สร้างคอม	600.00	630.00	262.50	300.00	37.50
3	• ไชยวาน	28,250.00	29,662.50	12,359.38	1,550.00	-10,809.38
3	• กู่ฝน	7,700.00	8,085.00	3,368.75	950.00	-2,418.75
2	• กู่แก้ว	62,350.00	65,467.50	27,278.13	9,000.00	-18,278.13
2	• นาเยิง	36,450.00	38,272.50	15,946.88	151,350.00	135,403.13
2	• หนองแสง	67,250.00	70,612.50	29,421.88	25,600.00	-3,821.88
1	• ประจักษ์ศิลปาคม	400.00	420.00	175.00	29,200.00	29,025.00
1	• ห้วยเกิ้ง	40,900.00	42,945.00	17,893.75	10,200.00	-7,693.75
รวม		2,567,550.00	2,695,927.50	1,123,303.13	2,186,750.00	1,063,446.88

บริการผู้ป่วยระดับประคอง (Palliative Care)

กลุ่ม	หน่วยบริการ	ผลงาน ปีงบประมาณ 68	ประมาณการผลงาน		ผลงานจริง ณ ก.พ. 69	ส่วนต่าง (บาท)
			ทั้งปีงบประมาณ 69	ณ ก.พ. 69		
13	• อุดรธานี	1,368,750.00	1,437,187.50	598,828.13	582,750.00	-16,078.13
11	• กุมภวาปี	916,250.00	962,062.50	400,859.38	190,250.00	-210,609.38
10	• เพ็ญ	988,000.00	1,037,400.00	432,250.00	395,000.00	-37,250.00
10	• หนองหาน	690,750.00	725,287.50	302,203.13	294,750.00	-7,453.13
10	• บ้านฝ้อ	321,500.00	337,575.00	140,656.25	378,500.00	237,843.75
10	• บ้านดุง	1,263,750.00	1,326,937.50	552,890.63	371,250.00	-181,640.63
7	• วังสามหมอ	1,261,500.00	1,324,575.00	551,906.25	307,250.00	-244,656.25
7	• หนองวัวซอ	1,056,250.00	1,109,062.50	462,109.38	282,500.00	-179,609.38
7	• กุดจับ	784,250.00	823,462.50	343,109.38	224,500.00	-118,609.38
7	• น้ำโสม	205,000.00	215,250.00	89,687.50	29,500.00	-60,187.50
6	• โนนสะอาด	858,750.00	901,687.50	375,703.13	408,750.00	33,046.88
5	• ศรีธาตุ	906,750.00	952,087.50	396,703.13	245,500.00	-151,203.13
3	• พิบูลย์รักษ์	1,134,500.00	1,191,225.00	496,343.75	207,750.00	-288,593.75
3	• สร้างคอม	515,250.00	541,012.50	225,421.88	338,250.00	112,828.13
3	• ไชยวาน	711,750.00	747,337.50	311,390.63	150,500.00	-160,890.63
3	• กู่ฝน	653,500.00	686,175.00	285,906.25	176,000.00	-109,906.25
2	• กู่แก้ว	212,000.00	222,600.00	92,750.00	46,000.00	-46,750.00
2	• นาเยิง	178,000.00	186,900.00	77,875.00	98,000.00	20,125.00
2	• หนองแสง	207,000.00	217,350.00	90,562.50	78,000.00	-12,562.50
1	• ประจักษ์ศิลปาคม	327,250.00	343,612.50	143,171.88	245,500.00	102,328.13
1	• ห้วยเกิ้ง	-	-	-	-	-
รวม		14,560,750.00	15,288,787.50	6,370,328.13	5,050,500.00	-1,319,828.13

ที่มา : https://mishos.nhso.go.th/mis_hos/#/dashboard



รายงานการโอนเงินชดเชยค่าบริการรายกองทุน ปีงบประมาณ 2569

ตารางชดเชยค่าบริการหญิงตั้งครรภ์ (ANC/Dent/Lab/US) รายโรงพยาบาล จังหวัดอุดรธานี ข้อมูล ณ 27 ก.พ. 69

กลุ่ม	หน่วยบริการ	ผลงานปีงบประมาณ 2568	ปีงบประมาณ 2569					ส่วนต่าง
			ประมาณการผลงาน		ผลงานจริง ณ ก.พ. 69			
			ทั้งปีงบประมาณ 69	ณ ก.พ. 69	SW.	SW.สต.	รวม	
13	• อุดรธานี	6,342,090.00	6,659,194.50	2,774,664.38	2,070,590.00	226,850.00	2,297,440.00	- 477,224.38
11	• กุมภวาปี	2,025,630.00	2,126,911.50	886,213.13	632,480.00	58,320.00	690,800.00	- 195,413.13
10	• เพ็ญ	2,013,110.00	2,113,765.50	880,735.63	395,780.00	256,120.00	651,900.00	- 228,835.63
10	• หนองหาน	2,263,380.00	2,376,549.00	990,228.75	663,630.00	224,080.00	887,710.00	- 102,518.75
10	• บ้านฝ้อ	2,114,520.00	2,220,246.00	925,102.50	551,150.00	155,700.00	706,850.00	- 218,252.50
10	• บ้านดุง	2,470,240.00	2,593,752.00	1,080,730.00	493,800.00	188,620.00	682,420.00	- 398,310.00
7	• วังสามหมอ	1,019,520.00	1,070,496.00	446,040.00	316,130.00	96,090.00	412,220.00	- 33,820.00
7	• หนองวัวซอ	826,550.00	867,877.50	361,615.63	159,040.00	113,380.00	272,420.00	- 89,195.63
7	• กุดจับ	909,400.00	954,870.00	397,862.50	162,150.00	98,840.00	260,990.00	- 136,872.50
7	• น้ำโสม	1,184,250.00	1,243,462.50	518,109.38	320,360.00	116,210.00	436,570.00	- 81,539.38
6	• โนนสะอาด	525,700.00	551,985.00	229,993.75	221,850.00	21,660.00	243,510.00	13,516.25
5	• ศรีธาตุ	532,070.00	558,673.50	232,780.63	146,560.00	79,390.00	225,950.00	- 6,830.63
3	• พิบูลย์รักษ์	410,330.00	430,846.50	179,519.38	133,020.00	49,200.00	182,220.00	2,700.63
3	• สร้างคอม	497,380.00	522,249.00	217,603.75	175,890.00	42,460.00	218,350.00	746.25
3	• ไชยวาน	735,760.00	772,548.00	321,895.00	137,070.00	49,440.00	186,510.00	- 135,385.00
3	• กู่ฝน	295,580.00	310,359.00	129,316.25	78,800.00	19,000.00	97,800.00	- 31,516.25
2	• กู่แก้ว	323,920.00	340,116.00	141,715.00	145,230.00	17,640.00	162,870.00	21,155.00
2	• นาูง	680,270.00	714,283.50	297,618.13	195,980.00	53,460.00	249,440.00	- 48,178.13
2	• หนองแสง	300,090.00	315,094.50	131,289.38	3,435.00	97,495.00	100,930.00	- 30,359.38
1	• ประจักษ์ศิลปาคม	243,340.00	255,507.00	106,461.25	80,790.00	37,560.00	118,350.00	11,888.75
1	• ห้วยเก็ง	9,000.00	9,450.00	3,937.50	-	1,440.00	1,440.00	- 2,497.50
รวม		25,722,130.00	27,008,236.50	11,253,431.88	7,083,735.00	2,002,955.00	9,086,690.00	- 2,166,741.88

ที่มา : https://mishos.nhso.go.th/mis_hos



ผลการดำเนินงาน ประกันสังคม รายหน่วยบริการ ปีงบประมาณ 2569

ข้อมูล ณ 31 ม.ค. 68

กลุ่ม	หน่วยบริการ	ผลงานปีงบประมาณ 2568	ปีงบประมาณ 2569			ส่วนต่าง	สรุปผ่านเกณฑ์เป้าหมาย
			ประมาณการผลงาน		ผลงานจริง ณ 31ม.ค. 69		
			ถึงปีงบประมาณ 69	ณ 31 ม.ค. 69			
13	• อุดรธานี	409,114,299.65	429,570,014.63	143,190,004.88	131,278,179.16	- 11,911,825.72	ไม่ผ่าน
11	• กุมภวาปี	45,167,700.40	47,426,085.42	15,808,695.14	11,897,131.99	- 3,911,563.15	ไม่ผ่าน
10	• เพ็ญ	10,193,558.64	10,703,236.57	3,567,745.52	3,942,193.84	374,448.32	ผ่าน
10	• หนองหาน	12,784,749.48	13,423,986.95	4,474,662.32	3,905,189.80	- 569,472.52	ไม่ผ่าน
10	• บ้านฝ้อ	16,566,051.73	17,394,354.32	5,798,118.11	4,788,122.50	- 1,009,995.61	ไม่ผ่าน
10	• บ้านดุง	16,368,977.30	17,187,426.17	5,729,142.06	4,514,250.05	- 1,214,892.01	ไม่ผ่าน
7	• วังสามหมอ	3,864,652.44	4,057,885.06	1,352,628.35	1,248,503.20	- 104,125.15	ไม่ผ่าน
7	• หนองวัวซอ	4,248,955.10	4,461,402.86	1,487,134.29	1,064,995.42	- 422,138.87	ไม่ผ่าน
7	• กุดจับ	5,371,491.65	5,640,066.23	1,880,022.08	2,255,186.51	375,164.43	ผ่าน
7	• น้ำโสม	4,013,917.89	4,214,613.78	1,404,871.26	1,216,314.54	- 188,556.72	ไม่ผ่าน
6	• โนนสะอาด	2,281,690.10	2,395,774.61	798,591.54	676,948.50	- 121,643.04	ไม่ผ่าน
5	• ศรีธาตุ	2,481,669.35	2,605,752.82	868,584.27	785,949.00	- 82,635.27	ไม่ผ่าน
3	• พิบูลย์รักษ์	2,265,670.35	2,378,953.87	792,984.62	611,186.10	- 181,798.52	ไม่ผ่าน
3	• สร้างคอม	2,481,669.35	2,605,752.82	868,584.27	785,949.00	- 82,635.27	ไม่ผ่าน
3	• ไชยวาน	1,775,669.00	1,864,452.45	621,484.15	641,713.00	20,228.85	ผ่าน
3	• กู่ฝน	1,436,302.94	1,508,118.09	502,706.03	571,844.45	69,138.42	ผ่าน
2	• กู่แก้ว	1,488,983.08	1,563,432.23	521,144.08	333,635.29	- 187,508.79	ไม่ผ่าน
2	• นายูง	1,577,073.55	1,655,927.23	551,975.74	486,180.10	- 65,795.64	ไม่ผ่าน
2	• หนองแสง	1,471,884.64	1,545,478.87	515,159.62	600,715.00	85,555.38	ผ่าน
1	• ประจักษ์ศิลปาคม	1,861,460.98	1,954,534.03	651,511.34	815,694.50	164,183.16	ผ่าน
1	• ห้วยเกิ้ง	944,030.56	991,232.09	330,410.70	289,850.00	- 40,560.70	ไม่ผ่าน
รวม		547,760,458.18	575,148,481.09	191,716,160.36	172,709,731.95	- 19,006,428.41	ไม่ผ่าน



ผลการดำเนินงานการรับชดเชยกองทุนผู้ป่วยใน Normal เดือนตุลาคม 2568 - กุมภาพันธ์ 2569

ข้อมูล ณ 16 มีนาคม 2569

กลุ่ม	รหัส	หน่วยบริการ (sw.)	ประมาณการรายรับ IP ปีงบประมาณ 2569	ประมาณการรายรับ IP ที่ควรทำได้ (5 เดือน)	รับชดเชย 5 เดือน (ต.ค.2568 - ก.พ.2569)	ผลต่างรับชดเชยเทียบประมาณการรายรับ/ 5 เดือน
swศ. A B>1000	10671	อุดรธานี	619,538,578.63	258,141,074.43	273,943,448.26	15,802,373.83
swน. S B<=400	11015	กุมภวาปี	107,898,326.78	44,957,636.16	53,583,842.71	8,626,206.55
swช. M2 B>100	11018	หนองหาน	53,055,418.96	22,106,424.57	28,961,967.67	6,855,543.10
swช. M2 B>100	11023	บ้านดီး	42,795,880.87	17,831,617.03	30,187,158.03	12,355,541.00
swช. M2 B>100	11025	เพ็ญ	29,357,315.72	12,232,214.88	18,846,726.00	6,614,511.12
swช. M2 B>100	11446	บ้านดุง	47,038,512.80	19,599,380.33	25,497,192.62	5,897,812.29
swช. F1 P50,000-100,000	11013	กุดจับ	15,257,944.75	6,357,476.98	7,449,827.88	1,092,350.90
swช. F1 P<=50,000	11014	หนองวัวซอ	10,460,598.02	4,358,582.51	5,009,703.58	651,121.07
swช. F1 P<=50,000	11022	วังสามหมอ	17,234,836.47	7,181,181.86	10,017,357.34	2,836,175.48
swช. F2 P30,000-60,000	11017	โนนสะอาด	11,445,996.38	4,769,165.16	5,839,806.72	1,070,641.56
swช. F2 P30,000-60,000	11021	ศรีธาตุ	8,974,654.14	3,739,439.23	6,175,147.35	2,435,708.13
swช. F2 P30,000-60,000	11024	น้ำโสม	14,482,629.86	6,034,429.11	6,681,126.29	646,697.18
swช. F2 P<=30,000	11019	ทุ่งฝน	5,981,941.08	2,492,475.45	3,823,488.22	1,331,012.77
swช. F2 P<=30,000	11020	โซขวาน	6,543,749.39	2,726,562.25	3,570,053.49	843,491.24
swช. F2 P<=30,000	11026	สร้างคอม	7,816,202.76	3,256,751.15	4,166,626.59	909,875.44
swช. F2 P<=30,000	11027	หนองแสง	6,177,535.58	2,573,973.16	3,173,943.36	599,970.20
swช. F2 P<=30,000	11028	นาขุง	8,239,402.54	3,433,084.39	5,163,414.04	1,730,329.65
swช. F2 P<=30,000	11029	พิบูลย์รักษ์	7,601,728.36	3,167,386.82	3,416,532.19	249,145.37
swช. F2 P<=30,000	25058	ภูแก้ว	6,341,527.46	2,642,303.11	3,846,805.84	1,204,502.73
swช. F3 P15,000-25,000	25059	ประจักษ์ศิลปาคม	5,316,506.90	2,215,211.21	2,688,953.71	473,742.50
swช. F3 P<=15,000	11016	ห้วยเกิ้ง	61,220.16	25,508.40	0.00	-25,508.40
		รวมทั้งหมด	1,031,620,507.61	429,841,878.17	502,043,121.89	72,201,243.72



ผลการดำเนินงาน Sum.AdjRW รายหน่วยบริการ เดือนตุลาคม 2568-กุมภาพันธ์ 2569

ข้อมูล ณ 16 มีนาคม 2569

หน่วยบริการ	ผลงาน ปีงบประมาณ 2569 เปรียบเทียบ Sum.AdjRW ค่ากลางกลุ่ม ปีงบฯ 2568 เป้าหมายเพิ่มขึ้น ร้อยละ 5					ผลงานการดำเนินงาน ปีงบฯ 2569 เปรียบเทียบ ผลการดำเนินงาน ปี 2568 เป้าหมายเพิ่มขึ้น ร้อยละ 5					
	Sum.AdjRW ค่ากลางกลุ่ม ปีงบ 2568	เป้าหมายทั้งปี ปีงบประมาณ 2569 เพิ่มจากค่ากลาง 5%	ค่าที่ควรเป็น 5 เดือน (ต.ค.2568-ก.พ.2569)	ผลการดำเนินงาน	สรุป	ผลการดำเนินงาน ปีงบ 2568	เป้าหมายทั้งปี ปีงบ2569 เพิ่มจากผลงาน 5%	ค่าที่ควรเป็น 5 เดือน (ต.ค.2568-ก.พ.2569)	ผลการดำเนินงาน	สรุป	
• อุดรธานี	193,111.03	202,766.58	84,486.08	82,524.30	ไม่ผ่าน	202,720.18	212,856.19	88,690.08	82,524.30	ไม่ผ่าน	
• กุมภวาปี	33,004.27	34,654.48	14,439.37	15,128.30	ผ่าน	34,103.65	35,808.83	14,920.35	15,128.30	ผ่าน	
• หองหาม	11,403.26	11,973.42	4,988.93	7,386.04	ผ่าน	16,812.11	17,652.72	7,355.30	7,386.04	ผ่าน	
• บ้านดุง	11,403.26	11,973.42	4,988.93	8,617.87	ผ่าน	13,971.68	14,670.26	6,112.61	8,617.87	ผ่าน	
• เฝ้าไร่	11,403.26	11,973.42	4,988.93	4,859.60	ไม่ผ่าน	9,428.07	9,899.47	4,124.78	4,859.60	ผ่าน	
• บ้านดุง	11,403.26	11,973.42	4,988.93	6,345.92	ผ่าน	14,693.78	15,428.47	6,428.53	6,345.92	ผ่าน	
• กุดจับ	5,346.36	5,613.68	2,339.03	1,808.98	ไม่ผ่าน	4,200.82	4,410.86	1,837.86	1,808.98	ไม่ผ่าน	
• หองหวด	3,801.13	3,991.19	1,663.00	1,425.23	ไม่ผ่าน	3,347.74	3,515.13	1,464.64	1,425.23	ไม่ผ่าน	
• วังสามหมอ	3,801.13	3,991.19	1,663.00	2,101.15	ผ่าน	4,833.84	5,075.53	2,114.80	2,101.15	ไม่ผ่าน	
• โนนสะอาด	2,837.44	2,979.31	1,241.38	1,337.43	ผ่าน	3,244.40	3,406.62	1,419.43	1,337.43	ไม่ผ่าน	
• ศรีธาตุ	2,837.44	2,979.31	1,241.38	1,423.87	ผ่าน	2,966.27	3,114.58	1,297.74	1,423.87	ผ่าน	
• น้ำโสม	2,837.44	2,979.31	1,241.38	1,786.11	ผ่าน	4,213.83	4,424.52	1,843.55	1,786.11	ไม่ผ่าน	
• ทุ่งฝน	1,921.92	2,018.02	840.84	938.37	ผ่าน	1,775.15	1,863.91	776.63	938.37	ผ่าน	
• ไชยวาน	1,921.92	2,018.02	840.84	912.65	ผ่าน	2,047.10	2,149.46	895.61	912.65	ผ่าน	
• สร้างคอม	1,921.92	2,018.02	840.84	900.79	ผ่าน	2,298.75	2,413.69	1,005.70	900.79	ไม่ผ่าน	
• หองแสง	1,921.92	2,018.02	840.84	817.08	ไม่ผ่าน	1,940.43	2,037.45	848.94	817.08	ไม่ผ่าน	
• นาขุม	1,921.92	2,018.02	840.84	1,191.85	ผ่าน	2,424.17	2,545.38	1,060.58	1,191.85	ผ่าน	
• พิบูลย์รักษ์	1,921.92	2,018.02	840.84	939.85	ผ่าน	2,155.49	2,263.26	943.03	939.85	ไม่ผ่าน	
• กู่แก้ว	1,921.92	2,018.02	840.84	778.47	ไม่ผ่าน	1,840.96	1,933.01	805.42	778.47	ไม่ผ่าน	
• ประจักษ์ศิลปาคม	1,421.25	1,492.31	621.80	702.77	ผ่าน	1,582.41	1,661.53	692.30	702.77	ผ่าน	
• ห้วยเกิ้ง	841.62	883.70	368.21	340.33	ไม่ผ่าน	726.87	763.21	318.00	340.33	ผ่าน	
รวม					ผ่าน 14 แห่ง	รวม					ผ่าน 10 แห่ง



ผลการดำเนินงานวันนอรรวมและอัตราคงเตียง รายหน่วยบริการ ตุลาคม 2568 - กุมภาพันธ์ 2569

ข้อมูล ณ 16 มี.ค. 2569

กลุ่ม	หน่วยบริการ	จำนวนเตียง	วันนอรรวมทั้งปีงบ 2568	เป้าหมาย ปีงบฯ 2569 (≥ 80%)					สรุป
				ประมาณวันนอรรวมทั้งปีงบ 69 ที่ควรทำได้	วันนอรรวม 5 เดือน (ต.ค.2568-ก.พ. 2569) ที่ควรทำได้	ผลการดำเนินงานวันนอรรวมผู้ป่วยใน	ผลต่างวันนอรรวม	อัตราคงเตียง	
swศ.A B>1000	อุดรธานี	1155	378,638	333,172	139,524	149,876	10,352	85.94	ผ่าน
swท.S B<=400	กุมภวาปี	296	78,519	81,760	35,757	35,068	-689	78.46	ไม่ผ่าน
swช.M2 B>100	หนองหาน	147	50,985	43,800	17,758	22,156	4,398	99.82	ผ่าน
swช.M2 B>100	บ้านดง	294	47,614	40,004	35,515	37,488	1,973	84.44	ผ่าน
swช.M2 B>100	เพ็ญ	126	43,574	35,624	15,221	19,138	3,917	100.59	ผ่าน
swช.M2 B>100	บ้านดุง	138	43,911	40,296	16,670	18,533	1,863	88.94	ผ่าน
swช.F1 P50,000-100,000	นุดจัน	60	20,275	17,520	7,248	8,893	1,645	98.16	ผ่าน
swช.F1 P<=50,000	หนองวัวซอ	60	17,236	17,520	7,248	8,650	1,402	95.47	ผ่าน
swช.F1 P<=50,000	วังสามหมอ	60	22,929	17,520	7,248	10,207	2,959	112.66	ผ่าน
swช.F2 P30,000-60,000	โนนสะอาด	40	14,117	11,680	4,832	6,482	1,650	107.32	ผ่าน
swช.F2 P30,000-60,000	ศรีธาตุ	30	14,172	8,760	3,624	7,918	4,294	174.79	ผ่าน
swช.F2 P30,000-60,000	น้ำโสม	70	21,335	20,440	8,456	9,179	723	86.84	ผ่าน
swช.F2 P<=30,000	ทุ่งฝน	35	7,596	10,220	4,228	4,124	-104	78.03	ไม่ผ่าน
swช.F2 P<=30,000	ไชยวาน	30	8,253	9,928	3,624	3,705	81	81.79	ผ่าน
swช.F2 P<=30,000	สร้างคอม	30	13,318	8,760	3,624	5,234	1,610	115.54	ผ่าน
swช.F2 P<=30,000	หนองแสง	30	8,092	9,928	3,624	3,692	68	81.50	ผ่าน
swช.F2 P<=30,000	นาขุง	30	9,045	8,760	3,624	6,124	2,500	135.19	ผ่าน
swช.F2 P<=30,000	พิบูลย์รักษ์	30	7,846	11,680	3,624	3,622	-2	79.96	ไม่ผ่าน
swช.F2 P<=30,000	คูแก้ว	30	7,675	8,760	3,624	3,118	-506	68.83	ไม่ผ่าน
swช.F3 P15,000-25,000	ประจักษ์ศิลปาคม	30	6,551	8,760	3,624	3,463	-161	76.45	ไม่ผ่าน
swช.F3 P<=15,000	ห้วยเกิ้ง	10	2,254	2,920	1,208	1,027	-181	68.01	ไม่ผ่าน
รวม ผ่าน 15 แห่ง (71.43%)									



ผลงานบริการ Home Ward รายหน่วยบริการ ปีงบประมาณ 2569 ข้อมูล ณ 27 ก.พ. 2568

no.	หน่วยบริการ	บริการผู้ป่วยในดูแลที่บ้าน (HOMEWARD) https://cmi.moph.go.th				ผลงานการได้รับชดเชย บริการ HOMEWARD https://mishos.nhso.go.th/mis_hos	
		จำนวน	วันนอนรวม	ผลรวม AdjRW	CMI (Homeward)	จำนวน (ครั้ง)	ได้รับชดเชย (บาท)
1	sw.บ้านดิว	2,090	12,810	2,219.12	1.06	1,648	9,048,360.46
2	sw.เจริญ	611	2,669	370.65	0.61	630	2,191,258.51
3	sw.ศรีธาตุ	376	2,609	282.03	0.75	408	1,840,503.58
4	sw.สร้างคอม	175.00	2,393	310	1.77	182	1,699,317.55
5	sw.นาขุง	176	1,983	270.31	1.54	167	1,412,461.44
6	sw.หนองวัวซอ	129	1,265	163.32	1.27	148	1,127,357.16
7	sw.หนองหาน	378	1,459	180.22	0.48	371	1,028,906.14
8	sw.วังสามหมอ	113	712	111.45	0.99	118	772,435.70
9	sw.ทุ่งฝน	50	689	92.19	1.84	54	592,275.58
10	sw.กุมภวาปี	123	926	91.07	0.74	128	476,616.35
11	sw.ภูดง	188	772	99	0.53	176	449,157.54
12	sw.สมเด็จพระยุพราชบ้านดุง	137	729	109.78	0.80	126	383,995.20
13	sw.อุดรธานี	เกิดข้อผิดพลาดการส่งออก รายงานข้อมูลบริการ Home ward ขึ้นเว็บไซต์ CMI ทำให้ผลงานรวมอยู่ในผู้ป่วยใน				11	333,917.44
14	sw.น้ำโสม	162	466	54.43	0.34	166	319,035.21
15	sw.ประจักษ์ศิลปาคม	101	495	78.25	0.77	93	295,521.75
16	sw.โนนสะอาด	116	407	51.97	0.45	101	270,145.60
17	sw.ภูเก้า	40	231	33.88	0.85	42	197,388.04
18	sw.พิบูลย์รักษ์	19	169	31.5	1.66	20	184,616.28
19	sw.ไชยวาน	19	176	28.25	1.49	21	173,255.30
20	sw.หนองแสง	13	114	14.75	1.13	15	113,564.31
	รวม	5,016	31,074	4,592.52	0.92	4,625	22,910,089.14

ประกาศ สปสช.

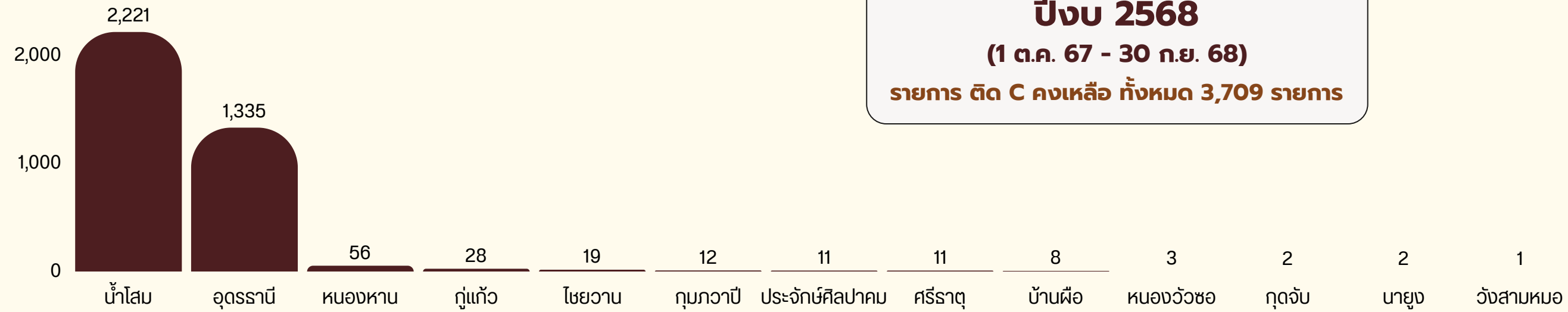
เรื่อง การจ่ายค่าใช้จ่ายเพื่อบริการสาธารณสุข กรณีบริการดูแลแบบผู้ป่วยที่บ้าน (ฉบับที่ 2)

สรุปประเด็น มีผลตั้งแต่ 1 มีนาคม 2569

1. ยกเลิก Home ward โรค HT, DM
2. กลุ่มโรค/กลุ่มอาการที่ทำ HW ได้ 12 กลุ่ม
 - 1) โรคแผลกดทับและพื้นที่กดทับ
 - 2) UTI
 - 3) Pneumonia
 - 4) Acute appendicitis หลังผ่าตัด
 - 5) COVID-19
 - 6) ความผิดปกติทางจิตและพฤติกรรมที่เกิดจากการใช้สารออกฤทธิ์ต่อจิตประสาท
 - 7) โรคจิตเภท พฤติกรรมแบบโรคจิตเภท และหลังผิด
 - 8) ความผิดปกติทางอารมณ์
 - 9) COPD c AE
 - 10) ผู้ป่วยระยะกำลังเสียชีวิตที่บ้าน (Palliative Care: Z51.5)
 - 11) โรคสะเก็ดเงินประเภทผื่นหนาเฉพาะที่ (Psoriasis vulgaris: L40.0)
 - 12)

รายงานการกำกับ ติดตามการติด C ข้อมูล ผ่าน FDH

ข้อมูล ณ 27 ก.พ. 69



ลำดับ	รหัสติด C	เหตุผล	จำนวน
1	none	ไม่ได้รับ รหัส C	2,206
2	305	Approve Code ที่บันทึกเบิกใบโปรแกรม e-Claim ไม่ตรงกันฐานข้อมูลของหน่วยบริการ	821
3	349	ไม่พบข้อมูลการ Authentication	393
4	DENY	ไม่พบ C Description	246
5	DO11	ไม่พบ C Description	153



ลำดับ	รหัสติด C	เหตุผล	จำนวน
1	950	ไม่พบ C Description	1,454
2	201	ไม่มี รหัสการวินิจฉัยโรคหลัก	671
3	756	กรณีส่งเสริมป้องกันโรค (F6) อายุไม่อยู่ในช่วงที่กำหนด	556
4	555	ค่าใช้จ่ายรวม กับค่าใช้จ่ายราย Item มียอดไม่เท่ากัน	458
5	998	ส่งข้อมูลเกินกำหนด	270

ลำดับ	หน่วยบริการ	จำนวน	ลำดับ	หน่วยบริการ	จำนวน	ลำดับ	หน่วยบริการ	จำนวน	ลำดับ	หน่วยบริการ	จำนวน
1	อุดรธานี	1,184	5	นาูง	39	9	ทุ่งฝน	9	13	ห้วยเก็ง	3
2	บ้านผือ	96	6	บ้านดุง	24	10	วังสามหมอ	9	14	กุดจับ	2
3	น้ำโสม	44	7	กู่แก้ว	22	11	ไชยวาน	6	15	โนนสะอาด	1
4	กุมภวาปี	40	8	หนองวัวซอ	12	12	ศรีธาตุ	4	16	หนองแสง	1
									17	พิบูลย์รักษ์	1

รายงานการกำกับ ติดตามการติด C ข้อมูล ผ่าน FDH

รายการเคลมตามสถานะประเภทบริการ(หน่วย: เคส) จังหวัดอุดรธานี ข้อมูลสะสม (1 ต.ค. 68 - 27 ก.พ. 69)

ข้อมูล ณ 27 ก.พ. 69

กลุ่ม	หน่วยบริการ	สปสช.รับพิจารณา	รายการอนุมัติ		รายการไม่อนุมัติ (ติด C)		รายการไม่อนุมัติ (ติด C) 30 ม.ค. 69	จำนวน C เพิ่ม/ลด จาก 30 ม.ค. 69	รายการไม่อนุมัติ (ติด C) ภายในเดือน (1-27 ก.พ. 69)
			เคส	บาท	เคส	บาท			
13	• อุดรธานี	125,793	121,701	1,255,489,933.00	2,204	23,561,441.46	1,578	เพิ่มขึ้น	969
11	• กุมภวาปี	34,927	34,060	218,299,218.80	364	776,925.00	94	เพิ่มขึ้น	25
10	• หนองหาน	21,422	20,966	72,200,617.53	47	82,319.50	328	ลดลง	34
10	• บ้านดุง	44,936	44,157	72,771,492.84	10	59,073.75	34	ลดลง	315
10	• บ้านดุง	27,562	25,615	86,669,044.69	888	1,097,270.77	52	เพิ่มขึ้น	47
10	• เฝ้าไร่	22,590	21,773	42,647,072.23	6	31,474.00	19	ลดลง	12
7	• กุดจับ	10,387	10,095	15,199,338.52	96	113,971.05	66	เพิ่มขึ้น	17
7	• วังสามหมอ	11,252	10,367	21,132,484.00	686	285,808.00	790	ลดลง	5
7	• น้ำโสม	9,029	8,838	3,336,906.00	97	57,091.00	60	เพิ่มขึ้น	2
7	• หนองวัวซอ	15,350	14,957	16,624,829.13	70	50,714.44	93	ลดลง	14
6	• โนนสะอาด	6,809	6,739	10,829,597.04	20	26,744.50	32	ลดลง	35
5	• ศรีธาตุ	8,839	8,655	15,974,982.00	25	35,159.00	71	ลดลง	5
3	• ทุ่งฝน	4,296	4,209	7,628,885.51	6	21,275.50	65	ลดลง	68
3	• พิบูลย์รักษ์	7,234	7,125	8,307,840.40	1	62.00	6	ลดลง	3
3	• ไชยวาน	5,385	5,381	10,230,895.60	4	29,931.50	19	ลดลง	3
3	• สร้างคอม	7,872	7,790	6,842,547.30	8	10,385.00	13	ลดลง	7
2	• กู่แก้ว	4,107	4,043	5,913,248.98	18	19,783.70	22	ลดลง	17
2	• นาขุง	9,279	9,100	12,660,078.80	108	71,026.05	86	เพิ่มขึ้น	1
2	• หนองแสง	5,410	5,393	4,016,426.81	9	1,600.00	1	เพิ่มขึ้น	825
1	• ประจักษ์ฯ	6,275	6,235	6,440,500.49	3	2,654.17	13	ลดลง	11
1	• ห้วยเกิ้ง	4,883	4,753	2,032,395.00	110	21,932.00	114	ลดลง	3
รวม		393,637	381,952	1,895,248,334.67	4,780	26,356,642.39	3,556	เพิ่มขึ้น	2,418

อำเภอ	จำนวนกองทุน	ยอดเงินคงเหลือยกมา ปีงบประมาณ 2568	ปีงบประมาณ 2569 (1 ต.ค. - 27 ก.พ. 69)		เงินคงเหลือ
			รายรับ	รายจ่าย	
• กุดจับ	11	683,675.02	2,108,043.12	688,194.00	2,103,524.14
• กุยมทวาปี	14	2,795,362.16	5,657,831.50	2,675,700.00	5,777,493.66
• กู่แก้ว	4	234,888.24	621,726.00	99,965.00	756,649.24
• ไชยวาน	5	1,114,723.65	1,609,975.00	1,117,674.13	1,607,024.52
• กุ้งผน	5	458,949.81	1,658,268.00	795,530.00	1,321,687.81
• นายูง	4	174,219.63	1,423,440.00	689,830.00	907,829.63
• น้ำโสม	9	828,507.27	973,140.00	196,175.00	1,605,472.27
• โนนสะอาด	7	472,717.62	1,224,728.50	645,213.00	1,052,233.12
• บ้านดุง	13	2,446,895.90	4,107,978.40	577,083.00	5,977,791.30
• บ้านดิว	14	2,378,778.81	3,860,645.00	2,295,010.00	3,944,413.81
• ประจักษ์ศิลปาคม	3	412,240.70	779,651.00	618,174.00	573,717.70
• พิบูลย์รักษ์	3	501,380.34	526,772.50	63,100.56	965,052.28
• เพ็ญ	12	1,434,964.54	5,559,575.00	3,245,081.00	3,749,458.54
• เมืองอุดรธานี	25	7,975,192.28	21,744,780.49	14,248,444.50	15,471,528.27
• วังสามหมอ	6	624,144.44	2,571,000.00	585,265.00	2,609,879.44
• ศรีธาตุ	8	448,003.40	2,540,019.76	1,116,016.50	1,872,006.66
• สร้างคอม	6	518,765.43	813,093.00	65,480.00	1,266,378.43
• หนองวัวซอ	9	685,270.47	2,934,971.88	1,922,552.00	1,697,690.35
• หนองแสง	5	484,454.92	1,237,846.00	894,516.00	827,784.92
• หนองหาน	15	2,000,302.63	4,503,596.80	1,412,616.50	5,091,282.93
รวม	178	26,673,437.26	66,457,081.95	33,951,620.19	59,178,899.02

ที่มา : https://obt.nhso.go.th/obt/statement_report



สำนักงานสาธารณสุขจังหวัดอุดรธานี
UDON THANI PROVINCIAL HEALTH OFFICE

THANK YOU

Contact Us



042-222-356 ต่อ 116



https://backoffice.udpho.org/udon_cms/index.php?site=hi



<https://eletter3.udpho.org>



4 ถนนอธิบดี ตำบลหมากแข้ง
อำเภอเมือง จังหวัดอุดรธานี
4100

