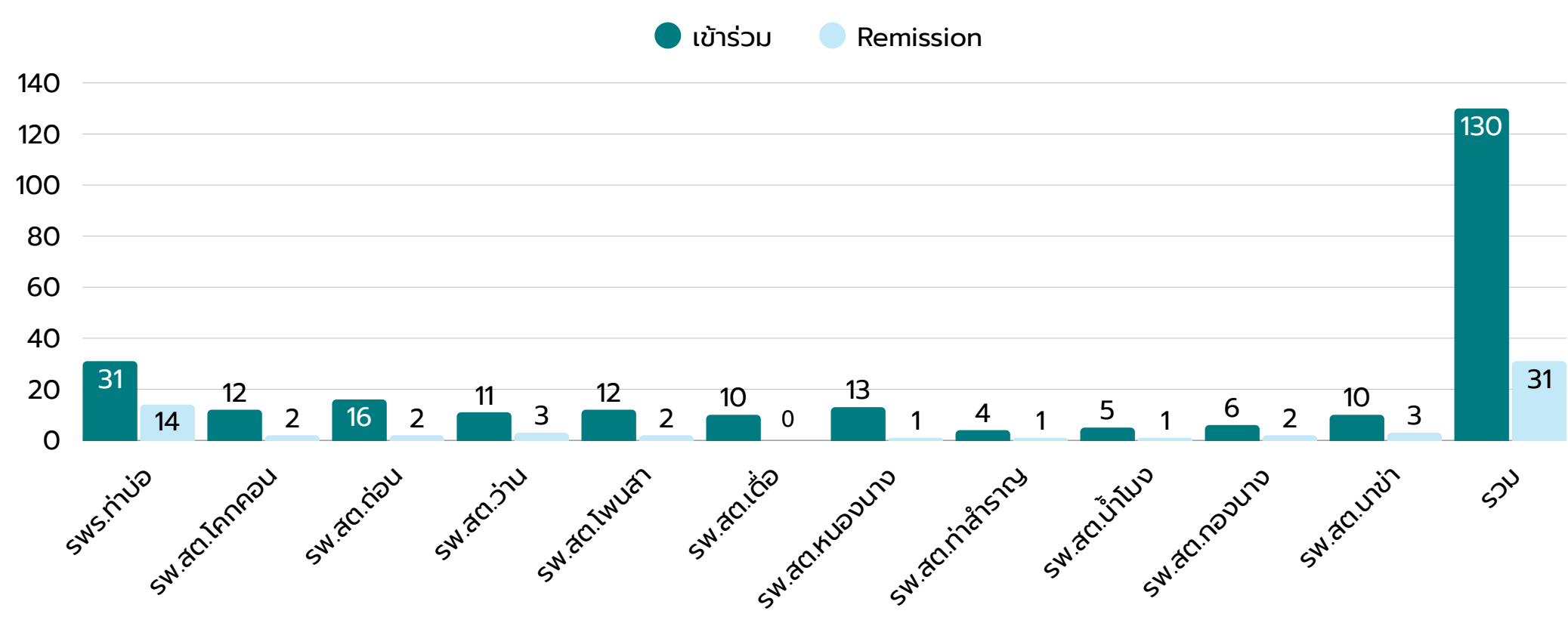
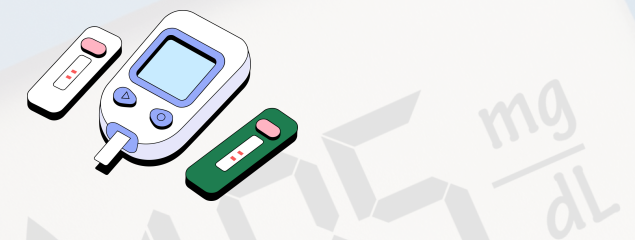


NCDs Lifestyle Change จังหวัดหนองคาย

อำเภอนำร่อง อำเภอทำบ่อ



sw.ส.	Phase1	Phase2	Phase3	Phase4	รวม	ระยะสงบ	ร้อยละ
sw.ส.ทำบ่อ	13	9	6	3	31	14	45.16
sw.ส.โคกคอน	0	4	4	4	12	2	16.67
sw.ส.ถ่อน	0	2	9	5	16	2	12.50
sw.ส.วาน	0	6	1	4	11	3	27.27
sw.ส.โพนสา	0	4	5	3	12	2	16.67
sw.ส.เตี้อ	0	6	1	3	10	0	0.00
sw.ส.หนองนาง	0	7	3	3	13	1	7.69
sw.ส.ท่าสำราญ	0	3	1	0	4	1	25.00
sw.ส.น้ำโมง	0	4	1	0	5	1	20.00
sw.ส.ทองนาง	0	5	1	0	6	2	33.33
sw.ส.นาข่า	0	0	9	1	10	3	30.00
รวม	13	50	41	26	130	31	23.85

เกณฑ์คัดผู้ป่วย

- DM type 2 อายุระหว่าง 18 -60 ปี ไม่มีภาวะแทรกซ้อน
- DM type 2 ระหว่างการรักษา ที่ถูกวินิจฉัยไม่เกิน 5 ปี
- มีค่า HbA1C 6.6 – 7.9
- BMI ≥ 25

กิจกรรม

- วันที่ 1**
ใช้ระยะเวลา 3 ชั่วโมง Stage Of Change เข้าฐาน 6 ฐาน ตรวจประเมินร่างกาย BW BMI รอบเอว ประเมินความเครียด BS แจงผลและเสริมพลังให้เข้าร่วมกิจกรรม (Empowerment)
- สัปดาห์ที่ 5**
ใช้ระยะเวลา 3 ชั่วโมง นำเสนอต้นแบบที่ประสบความสำเร็จในภาวะควบคุมระดับน้ำตาลในเลือด และทบทวนความรู้ครั้งที่ 2 ถอดบทเรียนที่สามารถนำไปปรับใช้ได้จากต้นแบบ
- สัปดาห์ที่ 9**
ใช้ระยะเวลา 3 ชั่วโมง ทบทวนความรู้ Share ประสบการณ์ การปรับเปลี่ยน พฤติกรรม สรุปผลการทำกิจกรรมและนัดติดตาม
- สัปดาห์ที่ 17-23**
ติดตามการปรับเปลี่ยน พฤติกรรมอย่างต่อเนื่องผ่าน Telemedicine ร่วมและเปลี่ยนถึงปัญหาและอุปสรรค
- สัปดาห์ที่ 24**
กลุ่มแลกเปลี่ยนเรียนรู้ Empowerment ประเมินระดับความเชื่อมั่นของผู้เข้าร่วมกิจกรรม

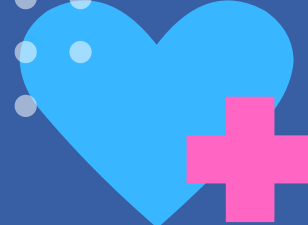
กิจกรรมเพิ่มเติม

- สัปดาห์ที่ 1-12**
ติดตามพฤติกรรม การรับประทานอาหาร การออกกำลังกาย และทำ SMBG 6 ครั้ง/สัปดาห์
- สัปดาห์ที่ 12**
ประเมินผลด้านร่างกาย ชั่งน้ำหนัก วัดรอบเอว ความดันโลหิต BMI เจาะเลือด
- สัปดาห์ที่ 24**
ประเมินผลด้านร่างกาย ชั่งน้ำหนัก วัดรอบเอว ความดันโลหิต BMI เจาะเลือด ครั้งที่ 3

Best Practice

รางวัลรองชนะเลิศอันดับ 1
ประกวด NCD Clinic Plus
Award ระดับประเทศ

Lifestyle Change Nong Khai



กลุ่มเสี่ยง

สร้าง R8 NCDs Coach เป็น Coach และ Model ในการปรับเปลี่ยนพฤติกรรม

กลุ่มป่วยที่เข้าเกณฑ์ DM Remission

ดำเนินการนำผู้ป่วยที่เข้าเกณฑ์ เข้าร่วมสมัครใจ Remission โดยมีครู ก คือพยาบาล CM ในแต่ละโรงพยาบาล ครู ข คือ R8 NCDs Coach ใน 9 อำเภอ

ตำบล	ปชก.35ปี	คัดกรอง	ร้อยละคัด	Pt.DM	DM5	เข้าเกณฑ์	เข้าร่วม	Remission
ท่าบ่อ	6470	5700	88.1	1427	570	857	31	14
น้ำโง	2928	2460	84.02	851	645	206	9	2
กอนนาง	2949	2677	90.78	733	479	254	6	2
โคกคอน	2130	2034	95.49	590	417	173	12	2
บ้านเดื่อ	2884	2632	91.26	608	385	223	10	0
บ้านล่อน	2360	2139	90.64	546	302	244	16	2
บ้านवान	2380	2199	92.39	626	473	153	11	3
นาข่า	1642	1586	96.59	310	151	159	10	3
โพนสา	2119	1932	91.18	510	346	164	12	2
หนองนาง	1985	1928	97.13	341	236	105	13	1
รวม	27847	25287	90.81	6542	4004	2538	130	31