



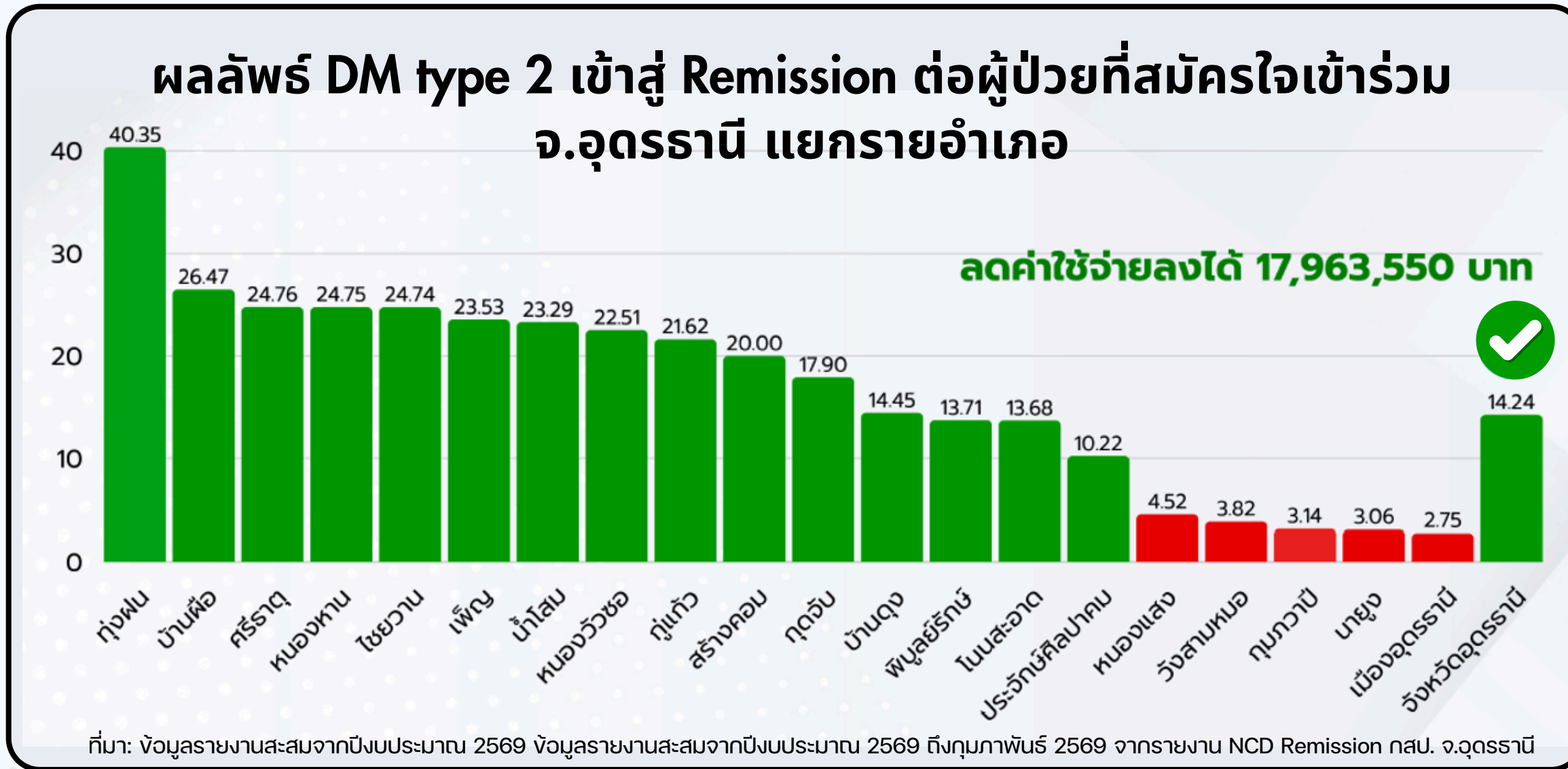
# R8 LifeStyle Change 1001

อำเภอบ้านดุง จังหวัดอุดรธานี



พญ. สืบศิริ บัณฑิตภิรมย์  
รองนายแพทย์สาธารณสุขจังหวัดอุดรธานี

# DM Remission จังหวัดอุดรธานี



## จังหวัดอุดรธานี

- ประชากร 1,540,065 คน
- DM type 2 114,813 คน
- เข้าร่วม DM Remission

**7,689 คน (6.7%)**

- หยุดยาได้แต่ยังไม่เข้าเกณฑ์ remission
  - 702 คน (9.18 %)
- ลดยาลง
  - 1,041 คน (13.53 %)
- รับยาเท่าเดิม
  - 3,724 คน (48.43 %)
- เพิ่มยา
  - 86 คน (1.11 %)
- อยู่ระหว่างดำเนินการ/ติดตามไม่ได้
  - 1,041 คน (13.54%)

## ผลลัพธ์ DM Remission

- ✓ DM type 2 เข้าสู่ Remission ต่อผู้ป่วยที่สมัครใจเข้าร่วม เกณฑ์ > 10 %
  - 14.24% (1,095คน / 7,689 คน )
- ✗ DM type 2 ต่อผู้ป่วยที่ DM type 2 Remission ทั้งหมดในพื้นที่ เกณฑ์ > 1 %
  - 0.95% (1,095คน / 114,813 คน )

# DM Remission อำเภอบ้านดุง



## ข้อมูลทั่วไป อำเภอบ้านดุง

- ประชากร 125,776 คน
- 13 ตำบล , 147 หมู่บ้าน



## ข้อมูลสถานบริการสาธารณสุข

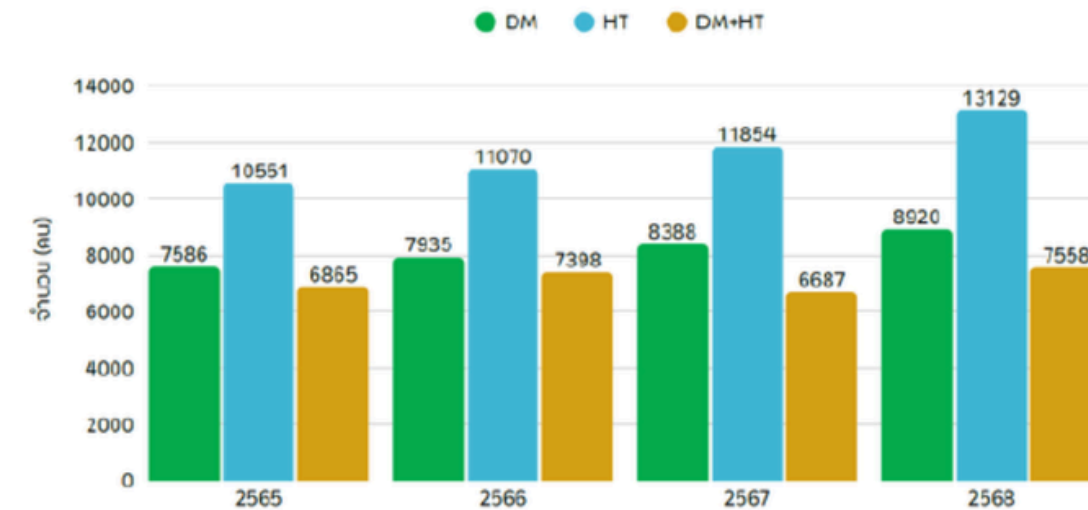
- รพ.บ้านดุง 139 เตียง
- สสอ. 1 แห่ง
- PCU 1 แห่ง, รพ.สต. 15 แห่ง



## การดำเนินการ NCD remission

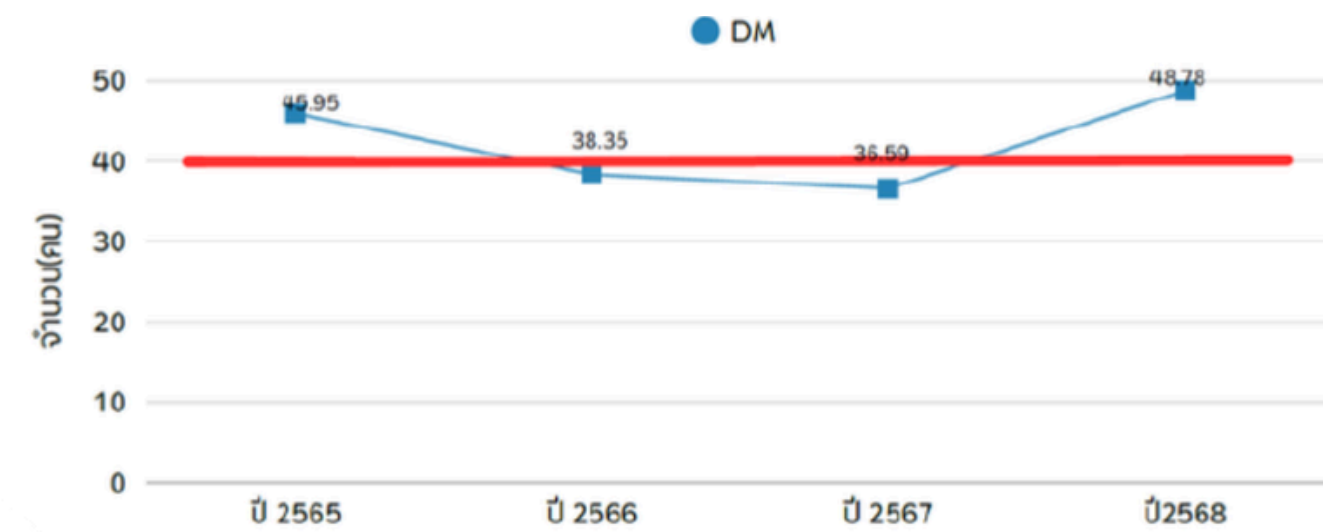
- ประชุมคณะกรรมการ
- อบรมหลักสูตรปรับเปลี่ยนพฤติกรรม ครุ ก
- คัดเลือกกลุ่มเป้าหมาย DM remission
  - กิจกรรม 5 ชูาน
  - ติดตาม 1 ครั้ง/เดือน
  - ประชุมทุก 3, 6 และ 12 เดือน

## สถานการณ์ NCD อ.บ้านดุง



ข้อมูลรายงานจาก HDC

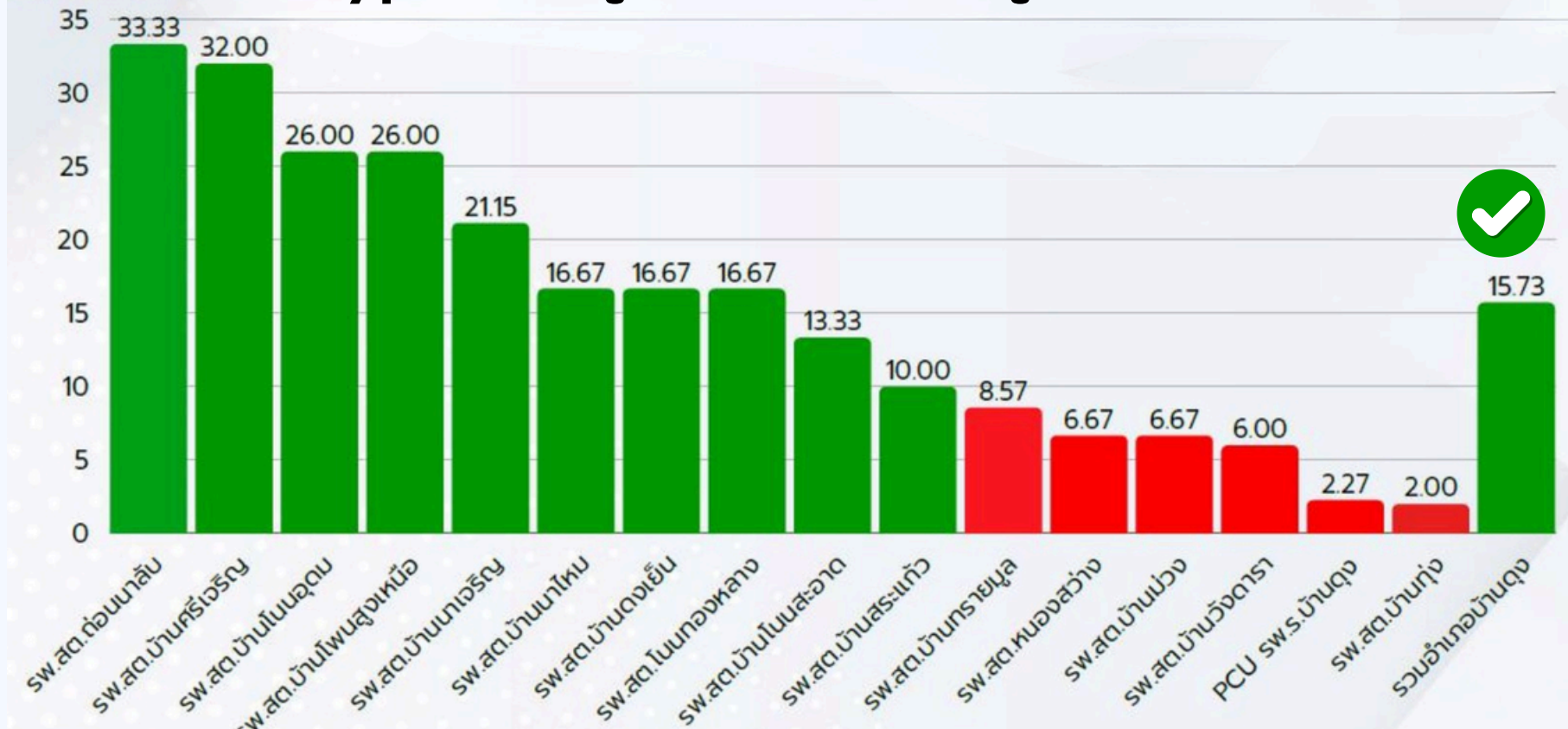
## ร้อยละของผู้ป่วย DM ที่คุมระดับน้ำตาลในเลือดได้ดี



ข้อมูลจากรายงาน HDC

# DM Remission อำเภอบ้านดุง

ผลลัพธ์ DM type 2 เข้าสู่ Remission ต่อผู้ป่วยที่สมัครใจเข้าร่วม อ.บ้านดุง



ที่มา: ข้อมูลรายงานสะสมจากปีงบประมาณ 2569 ข้อมูลรายงานสะสมจากปีงบประมาณ 2569 ถึงกุมภาพันธ์ 2569 จากรายงาน NCD Remission กสพ. จ.อุดรธานี

## อำเภอบ้านดุง

- ประชากร 125,772 คน
- DM type 2 8,920 คน
- เข้าร่วม DM Remission

**623 คน (6.98%)**

- หยุดยาได้แต่ยังไม่เข้าเกณฑ์ remission
  - 90 คน (14.44 %)
- ลดยาลง
  - 79 คน (12.68 %)
- รับประทานเต็ม
  - 304 คน (48.80 %)
- เพิ่มยา
  - 15 คน (2.40 %)

## ผลลัพธ์ DM remission

- ✓ DM type 2 เข้าสู่ Remission ต่อผู้ป่วยที่สมัครใจเข้าร่วม เกณฑ์ > 10 %
  - 15.73 % (98คน/623 คน)
- ✓ DM type 2 ต่อผู้ป่วยที่ DM type 2 Remission ทั้งหมดในพื้นที่ เกณฑ์ > 1 %
  - 1.10 % (98คน/8,920 คน)

**ลดค่าใช้จ่ายลงได้ 1,585,870 บาท**



# R8 LifeStyle Change 1001 อำเภอบ้านดุง

## กลุ่มเป้าหมาย ปี 2569



### กลุ่มเสี่ยง

- จำนวน 200 คน (รพ.สต.นาเจริญ)
- เป้าหมาย : ลดอัตราผู้ป่วยรายใหม่
- KPI : - BMI ลดลง  
- รวบเอวลดลง  
- BP ปกติ  
- DTX ปกติ



### กลุ่มป่วย

- จำนวน 800 คน (รายเก่า+รายใหม่)
- เป้าหมาย : ควบคุมระดับน้ำตาลได้ดี, Remission
- KPI : - ร้อยละของผู้ป่วย DM ควบคุมระดับน้ำตาลได้  
HbA1C  $\geq$  40 %  
- ร้อยละผู้ป่วย DM type 2 เข้าสู่ Remission ต่อ  
ผู้ป่วยที่สมัครใจเข้าร่วม  $\geq$  10%  
- ร้อยละผู้ป่วย DM type 2 เข้าสู่ Remission ต่อ  
ผู้ป่วยที่สมัครใจเข้าร่วม  $\geq$  1%

## กลุ่มเสี่ยง : กระบวนการ UD NCDs Coach

### เป้าหมาย

- ปี 2568 รพ.สต.ศรีเจริญ 300 คน
  - แคนนำสุขภาพ / อสม. 100 คน
  - ประชาชนกลุ่มเสี่ยง / ผู้นำชุมชน 200 คน
- ปี 2569 รพ.สต. นาเจริญ 200 คน (ระหว่างดำเนินการ)

### กระบวนการ

- ครู ก. NCD Coach 26 คน (เจ้าหน้าที่)
- Life Style Medicine 5 ฐาน
  1. Stage of Change : โหม้บรรทัดวัดใจ
  2. โทษนาการ
  3. กิจกรรมทางกายและเทคนิคยา 9 เม็ด
  4. การฝึกสติ การนอนหลับพักผ่อน
  5. การใช้ยา



### ผลลัพธ์

ปี 2568 รพ.สต.ศรีเจริญ 300 คน

กลุ่ม	BMI ลดลง	รอบเอว ลดลง	BP ลดลง	DTX ลดลง
แคนนำสุขภาพ / อสม. 100 คน	25%	21%	44%	84%
ประชาชนกลุ่มเสี่ยง / ผู้นำชุมชน 200 คน	8%	7%	52.5%	88%

Coach



นางบุญโฮม สว่า นน.ลดลง 14kgs



## กลุ่มป่วย : กระบวนการ UD Remission

### เป้าหมาย

- ปี 2568 บ้านดุงทำ Remission
  - 623 คน
- ปี 2569 บ้านดุงทำ Remission 38% (จำนวน 800 คน : ทุก sw.สต. + PCU)

### เกณฑ์เข้าร่วม DRM

- DM type II สมครใจ + ดุลพิจาณแพทย์ (อายุ 18 ปีขึ้นไป)
- DM type II ใ้รับการวินิจฉัย < 6 ปี
- BMI > 25
- eGFR > 45
- HbA1C 6.5-7.9

### กระบวนการ

- Life Style Medicine 5 ฐาน
- คัดเลือก "ดาวเด่น" พื้นที่ละ 2 คน ใ้ปรับเปลี่ยนพฤติกรรมใน Wellness Clinic เพื่อเป็นแกนนำช่วยเสริมพลังกลุ่ม

### ติดตาม

- เดือนแรกติดตาม สัปดาห์เว้นสัปดาห์
- เดือนที่ 2 และ 3 ติดตามเดือนละ 1 ครั้ง
- เมื่อใ้เข้าสู่ DRM ติดตามทุก 3 เดือน จนครบ 1 ปี

### ผลลัพธ์

ปี 2568 เป้าหมาย 623 คน

รายการ	ผลลัพธ์	ร้อยละ
DMR	98	15.73
ลดยา	113	18.14
กินยาเท่าเดิม	397	63.72
เพิ่มยา	15	2.41

# TIME LINE การดำเนินงาน DM Remission อำเภอบ้านดุง



## จำนวนผู้ป่วย DM Type 2 ที่เข้าเกณฑ์และสมัครใจเข้าร่วมปรับเปลี่ยนพฤติกรรม DM Remission อำเภอบ้านดุง ปี 2569

รพ.สต.	จำนวนผู้ป่วยที่เข้าเกณฑ์ทั้งหมด	กลุ่มเป้าหมายที่เข้าเกณฑ์	คิดเป็นร้อยละ
• รพ.สต.โนนสะอาด	37	34	91.89
• รพ.สต.บ้านทุ่ง	36	31	86.11
• รพ.สต.หนองสว่าง	28	23	82.14
• รพ.สต.บ้านม่วง	37	30	81.08
• รพ.สต.รพ.สต.วังดารา	62	41	66.13
• รพ.สต.นาเจริญ	78	50	64.10
• รพ.สต.ดอนนาถ	49	30	61.22
• รพ.สต.โนนทองกลาง	66	40	60.61
• รพ.สต.โพนสูง	54	32	59.26
• รพ.สต.ศรีเจริญ	136	60	44.12
• รพ.สต.นาโหม	122	50	40.98
• รพ.สต.โนนอุดม	79	30	37.97
• รพ.สต.ดงเย็น	136	50	36.76
• รพ.สต.ทรายมูล	136	50	36.76
• รพ.สต.สระแก้ว	355	103	29.01
• รพ.ร.บ้านดุง	694	147	21.18
<b>รวมคป.สอ.บ้านดุง</b>	<b>2,105</b>	<b>800</b>	<b>38.00</b>

# การดำเนินงานต่อเนื่อง NCDs อำเภอบ้านดุง



- อยู่ระหว่างศึกษาวิจัย เรื่อง การพัฒนารูปแบบการดูแลด้วยหลักเวชศาสตร์วิถีชีวิตสำหรับผู้ป่วยเบาหวานชนิดที่ 2 ให้เข้าสู่ระยะสงบ โรงพยาบาลสมเด็จพระยุพราชบ้านดุง จังหวัดอุดรธานี

- เดือนกรกฎาคม 2569 จัดเวทีนำเสนอผลงาน NCDS อำเภอบ้านดุง โครงการประชุมวิชาการและนวัตกรรมสุขภาพเฉลิมพระเกียรติ พระบาทสมเด็จพระเจ้าอยู่หัว ประจำปี 2569 “นวัตกรรมบริการสุขภาพไร้รอยต่อเพื่อคุณภาพชีวิตชาวบ้านดุง”

**THANK  
YOU**

