



โครงการพัฒนารูปแบบเข้าถึงบริการทางการแพทย์และสาธารณสุข

ผ่าน “หน่วยบริการปฐมภูมิเสมือนจริง”

(R8:VIRTUAL-PCU)

สำหรับสมาชิกสมาคมข้าราชการบำเหน็จบำนาญ

กระทรวงสาธารณสุข

ในพื้นที่เขตสุขภาพที่ 8



ที่มาและความสำคัญของโครงการ

ปัจจุบันระบบบริการสุขภาพของประเทศมุ่งเน้นการยกระดับการเข้าถึงบริการที่มีคุณภาพ สะดวก รวดเร็ว และเท่าเทียม สอดคล้องกับนโยบายการพัฒนาาระบบสุขภาพปฐมภูมิและการขับเคลื่อนระบบสุขภาพดิจิทัล (Digital Health) ของกระทรวงสาธารณสุข โดยเฉพาะการดูแลกลุ่มผู้สูงอายุและผู้เกษียณอายุราชการ ซึ่งมีความจำเป็นต้องได้รับการดูแลสุขภาพอย่างต่อเนื่อง

สมาชิกสมาคมข้าราชการบำเน็จบำนาญ กระทรวงสาธารณสุข ในพื้นที่เขตสุขภาพที่ 8 ส่วนใหญ่เป็นผู้สูงอายุ ที่มีข้อจำกัดในการเข้าถึงบริการ อาทิ ปัญหาด้านการเดินทาง ระยะทาง และสภาพร่างกาย ส่งผลให้การรับบริการไม่ต่อเนื่อง ประกอบกับการพัฒนาเทคโนโลยีด้านสุขภาพ เช่น ระบบการแพทย์ทางไกล (Telemedicine) ซึ่งเอื้อต่อการพัฒนารูปแบบบริการสุขภาพให้มีประสิทธิภาพยิ่งขึ้น

ดังนั้น จึงได้จัดทำโครงการพัฒนารูปแบบการเข้าถึงบริการทางการแพทย์และสาธารณสุขผ่าน “หน่วยบริการปฐมภูมิเสมือนจริง” (R8: Virtual-PCU) สำหรับสมาชิกสมาคมข้าราชการบำเน็จบำนาญ กระทรวงสาธารณสุข ในพื้นที่เขตสุขภาพที่ 8 เพื่อเพิ่มช่องทางการเข้าถึงบริการ ลดความเหลื่อมล้ำ ลดภาระการเดินทาง และส่งเสริมการดูแลสุขภาพอย่างต่อเนื่อง ให้สอดคล้องกับนโยบายของกระทรวงสาธารณสุข



คำสั่งคำสั่งสมาคมข้าราชการบำเหน็จบำนาญ กระทรวงสาธารณสุข

เรื่อง แต่งตั้งคณะกรรมการโครงการพัฒนารูปแบบเข้าถึงบริการทางการแพทย์และสาธารณสุขผ่าน “หน่วยบริการปฐมภูมิเสมือนจริง” (R8:Virtual-PCU) สำหรับสมาชิกสมาคมข้าราชการบำเหน็จบำนาญ กระทรวงสาธารณสุข ในพื้นที่เขตสุขภาพที่ 8

เพื่อให้การดำเนินโครงการพัฒนารูปแบบเข้าถึงบริการทางการแพทย์และสาธารณสุขผ่าน “หน่วยบริการปฐมภูมิเสมือนจริง” (R8:Virtual-PCU) สำหรับสมาชิกสมาคมข้าราชการบำเหน็จบำนาญ กระทรวงสาธารณสุข ในพื้นที่เขตสุขภาพที่ 8 ให้บรรลุผลสำเร็จได้อย่างมีประสิทธิภาพ กองสนับสนุนระบบสุขภาพปฐมภูมิจึงมีคำสั่งแต่งตั้งคณะกรรมการโครงการพัฒนารูปแบบเข้าถึงบริการทางการแพทย์และสาธารณสุขผ่าน “หน่วยบริการปฐมภูมิเสมือนจริง” (R8:Virtual-PCU) สำหรับสมาชิกสมาคมข้าราชการบำเหน็จบำนาญ กระทรวงสาธารณสุข ในพื้นที่เขตสุขภาพที่ 8 โดยมีองค์ประกอบ หน้าที่และอำนาจ ดังต่อไปนี้

1.1	นายแพทย์โสภณ เมฆธน นายกสมาคมข้าราชการบำเหน็จบำนาญ กระทรวงสาธารณสุข	ที่ปรึกษาโครงการ
1.2	นายแพทย์ สมฤกษ์ จึงสมาน ปลัดกระทรวงสาธารณสุข	ที่ปรึกษาโครงการ
1.3	นายแพทย์สามารถ ติระศักดิ์ ผู้ตรวจราชการกระทรวงสาธารณสุข เขตสุขภาพที่ 8	ที่ปรึกษาโครงการ
1.4	แพทย์หญิงบุญศิริ จันศิริมงคล สาธารณสุขนิเทศก์ เขตสุขภาพที่ 8	ที่ปรึกษาโครงการ



ต่อ คำสั่งคำสั่งสมาคมข้าราชการบำเน็จบำนาญ กระทรวงสาธารณสุข

1.5	นายแพทย์จรัสญ จันทมัตตุการ	ที่ปรึกษาโครงการ
1.6	นายแพทย์ประเมษฐ์ กิ่งโก้	ที่ปรึกษาโครงการ
1.7	นายแพทย์อภิสิทธิ์ บุญประดับ ผู้อำนวยการกองสนับสนุนระบบสุขภาพปฐมภูมิ สำนักงานปลัดกระทรวงสาธารณสุข	ที่ปรึกษาโครงการ
1.8	นายแพทย์พงษ์ศักดิ์ นิตการุญ ผู้อำนวยการกองบริหารการสาธารณสุข สำนักงานปลัดกระทรวงสาธารณสุข	ที่ปรึกษาโครงการ
1.9	นายแพทย์ปราโมทย์ เสถียรรัตน์ อดีตผู้ตรวจราชการกระทรวงสาธารณสุข เขตสุขภาพที่ 8	ประธาน
1.10	นายแพทย์มานัส โพรภากรณ์ คณะกรรมการสมาคมข้าราชการบำเน็จบำนาญกระทรวงสาธารณสุข	รองประธาน
1.11	แพทย์สิญชัย ปิยะพงษ์กุล นายกสมาคมข้าราชการบำเน็จบำนาญสาธารณสุข จังหวัดอุดรธานี	กรรมการ



ต่อ คำสั่งคำสั่งสมาคมข้าราชการบำเหน็จบำนาญ กระทรวงสาธารณสุข

1.12	นายแพทย์ธีระ อารีรัตน์ นายกสมาคมข้าราชการบำเหน็จบำนาญสาธารณสุข จังหวัดนครพนม	กรรมการ
1.13	นางสาวอรุณี สิทธิพงษ์ นายกสมาคมข้าราชการบำเหน็จบำนาญสาธารณสุข จังหวัดสกลนคร	กรรมการ
1.14	นายวีระ อิ่มเอิบ นายกสมาคมข้าราชการบำเหน็จบำนาญสาธารณสุข จังหวัดเลย	กรรมการ
1.15	นายศรีสวัสดิ์ พรหมแสง นายกสมาคมข้าราชการบำเหน็จบำนาญสาธารณสุข จังหวัดหนองบัวลำภู	กรรมการ
1.16	ผู้แทนสำนักงานเขตสุขภาพที่ 8	คณะกรรมการ
1.17	ผู้แทนสำนักงานสาธารณสุขจังหวัดอุดรธานี	คณะกรรมการ
1.18	ผู้แทนสำนักงานสาธารณสุขจังหวัดเลย	คณะกรรมการ



ต่อ คำสั่งคำสั่งสมาคมข้าราชการบำเน็จบำนาญ กระทรวงสาธารณสุข

1.19	ผู้แทนสำนักงานสาธารณสุขจังหวัดหนองบัวลำภู	คณะทำงาน
1.20	ผู้แทนสำนักงานสาธารณสุขจังหวัดนครพนม	คณะทำงาน
1.21	ผู้แทนสำนักงานสาธารณสุขจังหวัดสกลนคร	คณะทำงาน
1.22	แพทย์หญิงศศิณี อภิชนกิจ โรงพยาบาลอุดรธานี	คณะทำงาน
1.23	แพทย์หญิงสุกัญญา หังสพฤกษ์ โรงพยาบาลหนองคาย	คณะทำงาน
1.24	นายแพทย์อัคริน อินทรวิเชียร โรงพยาบาลหนองคาย	คณะทำงาน
1.25	นายแพทย์ฐากร แสนเขื่อน โรงพยาบาลนครพนม	คณะทำงาน



ต่อ คำสั่งคำสั่งสมาคมข้าราชการบำเน็จบำนาญ กระทรวงสาธารณสุข

1.26	แพทย์หญิงกฤษณี วงศ์เจริญวณิช โรงพยาบาลเลย	คณะทำงาน
1.27	แพทย์หญิงปรีชญา เต็มพรเลิศ โรงพยาบาลเลย	คณะทำงาน
1.28	แพทย์หญิงกุลริดา สุวัฒน์พูนลาภ โรงพยาบาลนาวังเฉลิมพระเกียรติ ๘๐ พรรษา	คณะทำงาน
1.29	นายแพทย์พีชิต แร่ถ้าย โรงพยาบาลสกลนคร	คณะทำงาน
1.30	นายประพนธ์ เครือเจริญ ประธานคณะทำงาน Service Plan สาขาระบบบริการปฐมภูมิและสุขภาพอำเภอ โรงพยาบาลกุดจับ	คณะทำงาน
1.31	นายพัฒนากร อุดมภัย เลขานุการคณะทำงาน Service Plan สาขาระบบบริการปฐมภูมิและสุขภาพอำเภอ สำนักงานเขตสุขภาพที่ 8	คณะทำงาน



ต่อ คำสั่งคำสั่งสมาคมข้าราชการบำเหน็จบำนาญ กระทรวงสาธารณสุข



1.32	แพทย์หญิงยุวพรจิระวงศ์ประภา รองผู้อำนวยการกองสนับสนุนระบบสุขภาพปฐมภูมิ	เลขานุการ
1.33	เจ้าหน้าที่สมาคมข้าราชการบำเหน็จบำนาญ กระทรวงสาธารณสุข ที่ได้รับมอบหมาย	ผู้ช่วยเลขานุการ

2. หน้าที่และอำนาจ

- 2.1 กำหนดหลักเกณฑ์และแนวทางการจัดทำบัญชีรายชื่อแพทย์คู่ประชาชน สำหรับสมาคมข้าราชการบำเหน็จบำนาญ กระทรวงสาธารณสุข ในพื้นที่เขตสุขภาพที่ 8 เพื่อพัฒนารูปแบบ (Model Development) การใช้เทคโนโลยี นวัตกรรมเข้าถึงระบบบริการปฐมภูมิ ที่สะดวกและรวดเร็ว และมีประสิทธิภาพ
- 2.2 กำกับ ติดตาม และประเมินผลการดำเนินงานของโครงการพัฒนารูปแบบเข้าถึงบริการทางการแพทย์และสาธารณสุขผ่าน “หน่วยบริการปฐมภูมิเสมือนจริง” (R8:Virtual-PCU) สำหรับสมาชิกสมาคมข้าราชการบำเหน็จบำนาญ กระทรวงสาธารณสุข ในพื้นที่เขตสุขภาพที่ 8
- 2.3 สนับสนุนให้เกิดการบริการทางการแพทย์และสาธารณสุขที่มุ่งหมายดูแลสุขภาพของบุคคลในเขตพื้นที่รับผิดชอบในลักษณะองค์รวม และเพื่อให้สมาชิกสมาคมข้าราชการบำเหน็จบำนาญ กระทรวงสาธารณสุข ในพื้นที่เขตสุขภาพที่ 8 ที่เป็นผู้ป่วยสูงอายุ สามารถเข้ารับบริการสุขภาพปฐมภูมิ ทุกที่-ทุกเวลา ผ่าน Virtual- PCU
- 2.4 จัดสรรทรัพยากร บุคลากร และวัสดุอุปกรณ์ต่างๆ ให้เพียงพอและเหมาะสม
- 2.5 แต่งตั้งคณะกรรมการตามความเหมาะสม
- 2.6 ปฏิบัติหน้าที่อื่น ๆ ตามที่ได้รับมอบหมาย

คำสั่งคำสั่งสมาคมข้าราชการบำเน็จบำนาญ กระทรวงสาธารณสุข



คำสั่งสมาคมข้าราชการบำเน็จบำนาญ กระทรวงสาธารณสุข
ที่ ๑ /๒๕๖๔

เรื่อง แต่งตั้งคณะกรรมการโครงการพัฒนารูปแบบเข้าถึงบริการทางการแพทย์และสาธารณสุขผ่าน “หน่วยบริการปฐมภูมิเสมือนจริง” (R๘:Virtual-PCU) สำหรับสมาชิกสมาคมข้าราชการบำเน็จบำนาญ กระทรวงสาธารณสุข ในพื้นที่เขตสุขภาพที่ ๘

ด้วยกองสนับสนุนระบบสุขภาพปฐมภูมิ ซึ่งรับผิดชอบการจัดทำบัญชีรายชื่อแพทย์คู่ประชาชน และการให้บริการสุขภาพปฐมภูมิที่บุคคลมีสิทธิได้รับ ตามแนบท้ายประกาศคณะกรรมการระบบสุขภาพปฐมภูมิ เรื่อง การจัดทำบัญชีรายชื่อผู้รับบริการปฐมภูมิ การแจ้ง และการขอเปลี่ยนแปลงหน่วยบริการปฐมภูมิ หรือเครือข่ายหน่วยบริการปฐมภูมิ พ.ศ. ๒๕๖๔ และ เรื่อง บริการสุขภาพปฐมภูมิที่บุคคลมีสิทธิได้รับ พ.ศ. ๒๕๖๓ อาศัยอำนาจตามมาตรา ๑๕ วรรคหนึ่ง และมาตรา ๑๘ วรรคสี่ ตามเจตนารมณ์แห่งพระราชบัญญัติระบบสุขภาพปฐมภูมิ พ.ศ. ๒๕๖๒ ซึ่งมุ่งเน้นการบริการทางการแพทย์และสาธารณสุขที่มุ่งหมายดูแลสุขภาพของบุคคลในเขตพื้นที่รับผิดชอบในลักษณะองค์รวม ตั้งแต่แรก ต่อเนื่อง และผสมผสาน ครอบคลุมทั้งการส่งเสริมสุขภาพ การควบคุมโรค การป้องกัน การตรวจวินิจฉัยโรค การรักษาพยาบาล และการฟื้นฟูสุขภาพ รวมถึงการจัดบริการสุขภาพปฐมภูมิ บุคคลทุกคนมีสิทธิได้รับบริการสุขภาพปฐมภูมิโดยแพทย์เวชศาสตร์ครอบครัว

เพื่อให้การดำเนินโครงการพัฒนารูปแบบเข้าถึงบริการทางการแพทย์และสาธารณสุขผ่าน “หน่วยบริการปฐมภูมิเสมือนจริง” (R๘:Virtual-PCU) สำหรับสมาชิกสมาคมข้าราชการบำเน็จบำนาญ กระทรวงสาธารณสุข ในพื้นที่เขตสุขภาพที่ ๘ ให้บรรลุผลสำเร็จได้อย่างมีประสิทธิภาพ กองสนับสนุนระบบสุขภาพปฐมภูมิจึงมีคำสั่งแต่งตั้งคณะกรรมการโครงการพัฒนารูปแบบเข้าถึงบริการทางการแพทย์และสาธารณสุขผ่าน “หน่วยบริการปฐมภูมิเสมือนจริง” (R๘:Virtual-PCU) สำหรับสมาชิกสมาคมข้าราชการบำเน็จบำนาญ กระทรวงสาธารณสุข ในพื้นที่เขตสุขภาพที่ ๘ โดยมีองค์ประกอบ หน้าที่และอำนาจ ดังต่อไปนี้

๑. องค์ประกอบ

๑.๑ นายแพทย์โสภณ เมฆธน	ที่ปรึกษาโครงการ
นายกสมาคมข้าราชการบำเน็จบำนาญ กระทรวงสาธารณสุข	
๑.๒ นายแพทย์ สมฤกษ์ จึงสมาน	ที่ปรึกษาโครงการ
ปลัดกระทรวงสาธารณสุข	
๑.๓ นายแพทย์สามารถ ธีระศักดิ์	ที่ปรึกษาโครงการ
ผู้ตรวจราชการกระทรวงสาธารณสุข เขตสุขภาพที่ ๘	
๑.๔ แพทย์หญิงบุญศิริ จันศิริมงคล	ที่ปรึกษาโครงการ
สาธารณสุขนิเทศก์ เขตสุขภาพที่ ๘	
๑.๕ นายแพทย์...	

- ๒ -

๑.๕ นายแพทย์จรัญ จันทมิตรการ	ที่ปรึกษาโครงการ
๑.๖ นายแพทย์ประยุทธ์ กิ่งโก้	ที่ปรึกษาโครงการ
๑.๗ นายแพทย์อภิสรศักดิ์ บุญประดับ	ที่ปรึกษาโครงการ
ผู้อำนวยการกองสนับสนุนระบบสุขภาพปฐมภูมิ สำนักงานปลัดกระทรวงสาธารณสุข	
๑.๘ นายแพทย์พงษ์ศักดิ์ นิตการัญญ	ที่ปรึกษาโครงการ
ผู้อำนวยการกองบริหารการสาธารณสุข สำนักงานปลัดกระทรวงสาธารณสุข	
๑.๙ นายแพทย์ปราโมทย์ เสถียรรัตน์	ประธาน
อดีตผู้ตรวจราชการกระทรวงสาธารณสุข เขตสุขภาพที่ ๘	
๑.๑๐ นายแพทย์มานัส โพธาภรณ์	รองประธาน
คณะกรรมการสมาคมข้าราชการบำเน็จบำนาญ กระทรวงสาธารณสุข	
๑.๑๑ นายแพทย์สัญญาชัย ปิยะพงษ์กุล	กรรมการ
นายกสมาคมข้าราชการบำเน็จบำนาญกระทรวงสาธารณสุข สาขาลงหวัดอุดรธานี	
๑.๑๒ นายแพทย์ธีระ อารีรัตน์	กรรมการ
นายกสมาคมข้าราชการบำเน็จบำนาญกระทรวงสาธารณสุข สาขาลงหวัดนครพนม	
๑.๑๓ นางสาวอรุณี สิริพิทักษ์	กรรมการ
นายกสมาคมข้าราชการบำเน็จบำนาญกระทรวงสาธารณสุข สาขาลงหวัดสกลนคร	
๑.๑๔ นายวีระ อิมเอิบ	กรรมการ
นายกสมาคมข้าราชการบำเน็จบำนาญกระทรวงสาธารณสุข สาขาลงหวัดจังหวัดเลย	
๑.๑๕ นายศรีสวัสดิ์ พรหมแสง	กรรมการ
นายกสมาคมข้าราชการบำเน็จบำนาญกระทรวงสาธารณสุข สาขาลงหวัดหนองบัวลำภู	
๑.๑๖ ผู้แทนสำนักงานเขตสุขภาพที่ ๘	คณะทำงาน
๑.๑๗ ผู้แทนสำนักงานสาธารณสุขจังหวัดอุดรธานี	คณะทำงาน
๑.๑๘ ผู้แทนสำนักงานสาธารณสุขจังหวัดเลย	คณะทำงาน
๑.๑๙ ผู้แทนสำนักงานสาธารณสุขจังหวัดหนองบัวลำภู	คณะทำงาน
๑.๒๐ ผู้แทนสำนักงานสาธารณสุขจังหวัดนครพนม	คณะทำงาน
๑.๒๑ ผู้แทนสำนักงานสาธารณสุขจังหวัดสกลนคร	คณะทำงาน
๒.๒๑ แพทย์...	

- ๓ -

๑.๒๒ แพทย์หญิงศศิณี อภิชนกิง	คณะทำงาน
โรงพยาบาลอุดรธานี	
๑.๒๓ แพทย์หญิงสุกัญญา หังสพฤกษ์	คณะทำงาน
โรงพยาบาลหนองคาย	
๑.๒๔ นายแพทย์อิศริณ อินทรวีเชียร	คณะทำงาน
โรงพยาบาลหนองคาย	
๑.๒๕ นายแพทย์ฐากร แสนชื่น	คณะทำงาน
โรงพยาบาลนครพนม	
๑.๒๖ แพทย์หญิงกฤษณี วงศ์เจริญวงกิจ	คณะทำงาน
โรงพยาบาลเลย	
๑.๒๗ แพทย์หญิงปรีชญา เต็มพรเลิศ	คณะทำงาน
โรงพยาบาลเลย	
๑.๒๘ แพทย์หญิงกุลธิดา สุวัฒน์พูนลาภ	คณะทำงาน
โรงพยาบาลนาวิ่งเฉลิมพระเกียรติ ๘๐ พรรษา	
๑.๒๙ นายแพทย์พิชิต แร่ถ้าย	คณะทำงาน
โรงพยาบาลสกลนคร	
๑.๓๐ นายประพันธ์ เครือเจริญ	คณะทำงาน
ประธานคณะทำงาน Service Plan สาขาระบบบริการปฐมภูมิ และสุขภาพอำเภอ โรงพยาบาลกุดจับ	
๑.๓๑ นายพัฒนากร อุดมภัย	คณะทำงาน
เลขานุการคณะทำงาน Service Plan สาขาระบบบริการปฐมภูมิ และสุขภาพอำเภอ สำนักงานเขตสุขภาพที่ ๘	
๑.๓๒ แพทย์หญิงยุพร จิระวงศ์ประภา	เลขานุการ
รองผู้อำนวยการกองสนับสนุนระบบสุขภาพปฐมภูมิ	
๑.๓๓ นางตติยวรรณ อุนะนนท์	ผู้ช่วยเลขานุการ
สมาคมข้าราชการบำเน็จบำนาญกระทรวงสาธารณสุข	
๒. หน้าที่และอำนาจ	
๒.๑ กำหนดหลักเกณฑ์และแนวทางการจัดทำบัญชีรายชื่อแพทย์คู่ประชาชน สำหรับสมาคม ข้าราชการบำเน็จบำนาญ กระทรวงสาธารณสุข ในพื้นที่เขตสุขภาพที่ ๘ เพื่อพัฒนารูปแบบ (Model Development) การใช้เทคโนโลยี นวัตกรรมเข้าถึงระบบบริการปฐมภูมิ ที่สะดวกและรวดเร็ว และมีประสิทธิภาพ	
๒.๒ กำกับ ติดตาม และประเมินผลการดำเนินงานของโครงการพัฒนารูปแบบเข้าถึง บริการทางการแพทย์และสาธารณสุขผ่าน “หน่วยบริการปฐมภูมิเสมือนจริง” (R๘:Virtual-PCU) สำหรับ สมาชิกสมาคมข้าราชการบำเน็จบำนาญ กระทรวงสาธารณสุข ในพื้นที่เขตสุขภาพที่ ๘	
๒.๓ สนับสนุน...	

คำสั่งคำสั่งสมาคมข้าราชการบำเน็จบำนาญ กระทรวงสาธารณสุข

๒.๓ สนับสนุนให้เกิดการบริการทางการแพทย์และสาธารณสุขที่มุ่งหมายดูแลสุขภาพ
ของบุคคลในเขตพื้นที่รับผิดชอบในลักษณะองค์รวม และเพื่อให้สมาชิกสมาคมข้าราชการบำเน็จบำนาญ
กระทรวงสาธารณสุข ในพื้นที่เขตสุขภาพที่ ๘ ที่เป็นผู้ป่วยสูงอายุ สามารถเข้ารับบริการสุขภาพปฐมภูมิ
ทุกที่-ทุกเวลา ผ่าน Virtual- PCU

๒.๔ จัดสรรทรัพยากร บุคลากร และวัสดุอุปกรณ์ต่างๆ ให้เพียงพอและเหมาะสม

๒.๕ แต่งตั้งคณะกรรมการตามความเหมาะสม

๒.๖ ปฏิบัติหน้าที่อื่น ๆ ตามที่ได้รับมอบหมาย

ทั้งนี้ ตั้งแต่บัดนี้เป็นต้นไป

สั่ง ณ วันที่ ๑๐ กุมภาพันธ์ พ.ศ. ๒๕๖๔

(นายแพทย์โสภณ เมฆธน)

นายกสมาคมข้าราชการบำเน็จบำนาญ กระทรวงสาธารณสุข



QR Cord

เอกสารคำสั่งคำสั่งสมาคมข้าราชการบำเน็จบำนาญ กระทรวงสาธารณสุข

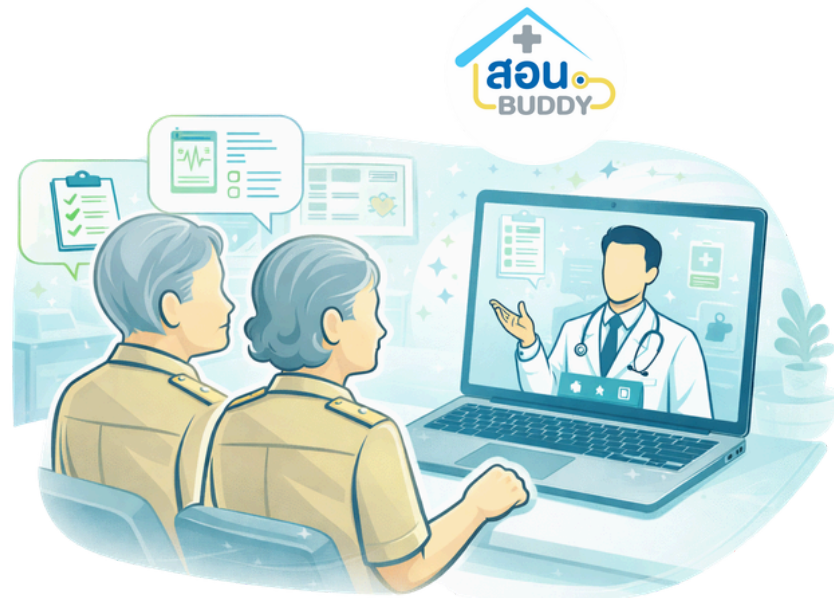
Flow การให้บริการ Virtual PCU

ครั้งที่ 1



- แพทย์ที่ปรึกษา และข้าราชการบำเหน็จ/ บำนาญ วางแผนการดูแลสุขภาพรายบุคคลและ ทำได้รับการชี้แจงระบบบริการ
- ตรวจสอบสุขภาพ คัดกรองความเสี่ยง และฉีดวัคซีนเพื่อป้องกันโรค
- จัดตั้งกลุ่ม Line OA เพื่อติดต่อ ปรึกษาหรือนัดหมาย
- นัดหมาย การ Telemedicine เพื่อแจ้งผลการตรวจสุขภาพ

ครั้งที่ 2



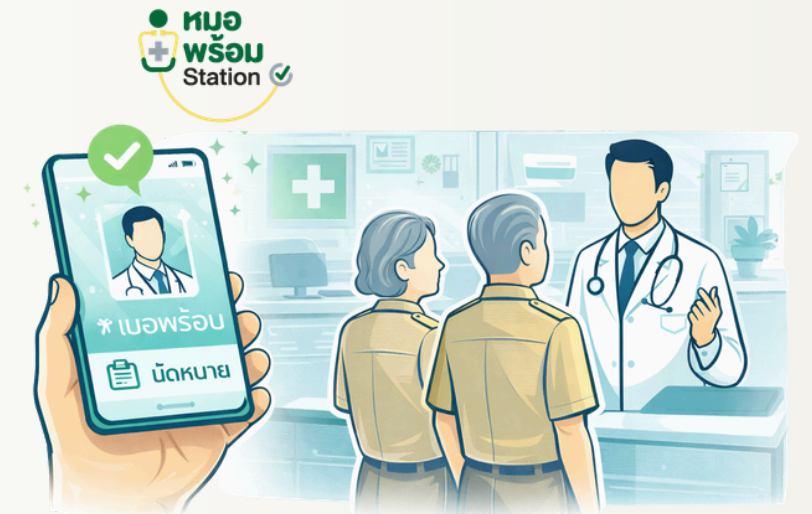
- แพทย์ที่ปรึกษา และข้าราชการบำเหน็จ/ บำนาญ Telemedicine แจ้งผลการตรวจสุขภาพ และวางแผนการดูแลต่อเนื่อง

ครั้งที่ 3



- ข้าราชการบำเหน็จ/บำนาญ สอบถามข้อมูลสุขภาพที่จำเป็น แนวทางการปฏิบัติตัว หรือ อาการที่ผิดปกติ

ครั้งที่ 4



- กรณี จำเป็นต้องเข้ารับบริการ ณ โรงพยาบาล นัดหมาย Online ผ่านหมอพร้อม
- แพทย์ที่ปรึกษาให้บริการในฐานะแพทย์ประจำตัวและ Case Manager

แนวทางการดำเนินการโครงการ



- ประชุมชี้แจงการดำเนินงานการพัฒนารูปแบบเข้าถึงบริการทางการแพทย์และสาธารณสุขผ่าน “หน่วยบริการปฐมภูมิเสมือนจริง” (R8:Virtual-PCU) สำหรับสมาชิกสมาคมข้าราชการบำเน็จบำนาญ กระทรวงสาธารณสุข ในพื้นที่เขตสุขภาพที่ 8 ประจำปีงบประมาณ พ.ศ. 2569



- พิจารณาร่าง MOU ระหว่างสมาคมฯกับกระทรวงสาธารณสุข เขตสุขภาพที่ 8 (นำร่อง)



- จัดพัฒนาระบบ V-PCU และระบบลงทะเบียนสมาชิกผ่าน platforms เช่น สอน.บัดดี้, Application หมอพร้อม, Application Line OA



- kick off การตรวจคัดกรองสุขภาพ/พบแพทย์เวชศาสตร์ครอบครัวในหน่วยบริการปฐมภูมิ (PCU) ใกล้เคียง



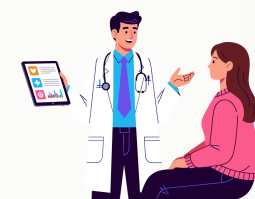
- Kick off การบำเพ็ญประโยชน์สาธารณะด้านการแพทย์และสาธารณสุข (CSR) ตามความพร้อมของสมาชิกฯ แต่ละท่าน



- ประชุมสรุปการดำเนินงานการพัฒนารูปแบบเข้าถึงบริการทางการแพทย์และสาธารณสุขผ่าน “หน่วยบริการปฐมภูมิเสมือนจริง”(R8:Virtual-PCU) สำหรับสมาชิกสมาคมข้าราชการบำเน็จบำนาญ กระทรวงสาธารณสุข ในพื้นที่เขตสุขภาพที่ 8 ประจำปีงบประมาณ พ.ศ. 2569

Timeline

- **วัตถุประสงค์** : ข้าราชการบำนาญมีแพทย์เวชศาสตร์ครอบครัวเป็นที่ปรึกษาด้านสุขภาพประจำตัว
- **กลุ่มเป้าหมาย** : ข้าราชการในเขตสุขภาพนำร่อง (เขตสุขภาพที่ 8)
- **ผู้ให้บริการ** : แพทย์เวชศาสตร์ครอบครัวเขตสุขภาพที่ 8 ทุกจังหวัด จังหวัดละ 1-2 คน (หรือสัดส่วน FM:ขรก.บำนาญ 1:50)
- **ผู้รับบริการ** : ข้าราชการบำนาญ ในเขตสุขภาพที่ 8
- **Platform** : สอน.บัดดี้/หมอพร้อม app/หมอพร้อม Line OA
- **กิจกรรมสำคัญ** : แพทย์เวชศาสตร์ครอบครัวและข้าราชการบำนาญ วางแผนการดูแลสุขภาพเฉพาะบุคคล อย่างน้อย 2 ครั้ง/ปี
ข้าราชการบำนาญสามารถเข้าถึงเพื่อปรึกษาด้านสุขภาพหรือข้อมูลที่จำเป็นต่อสุขภาพกับแพทย์เวชศาสตร์ครอบครัวได้ทั้งแบบ Onsite และ Online



} จับคู่แพทย์เวชศาสตร์ครอบครัวกับข้าราชการบำนาญในจังหวัดเดียวกัน



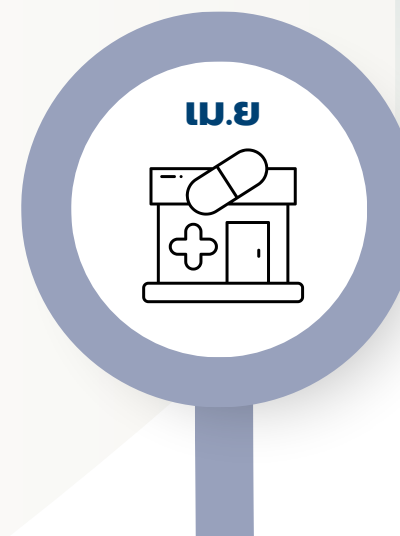
จัดตั้ง กลุ่ม Line จำนวน 5 กลุ่ม
ครอบคลุมจังหวัดในเขตสุขภาพที่ 8
(ยกเว้นจังหวัดหนองคาย และบึงกาฬ)



- เพิ่มสมาชิกในกลุ่ม Line ประกอบด้วย
- แพทย์เวชศาสตร์ครอบครัว (FM)
 - พยาบาลผู้จัดการ (Nurse Manager)
 - ผู้แทนคณะกรรมการสมาคม



สมาคมข้าราชการบำนาญ ๙
ทุกจังหวัด ดำเนินการจัดทำแผนการ
ดำเนินงานโครงการฯ เสนอ ในที่ประชุม



เปิดให้บริการ

จัดประชุมชี้แจงคณะทำงาน
เพื่อชี้แจงการดำเนินงานโครงการฯ



จัดทำแผนกิจกรรมและกำหนดสิทธิ
ประโยชน์ของสมาชิกข้าราชการ
บำนาญ เขตสุขภาพที่ 8 เพื่อนำเสนอ
ในรอบถัดไป



จัดประชุมชี้แจงข้าราชการบำนาญ
ในเขตสุขภาพที่ 8 เพื่อชี้แจงโครงการ
การสมัครสมาชิกชมรม
Health ID, ติดตั้งหมอพร้อม App/line
และแจ้งสิทธิประโยชน์



กิจกรรมสำหรับจัดทำแผนดำเนินงานโครงการ



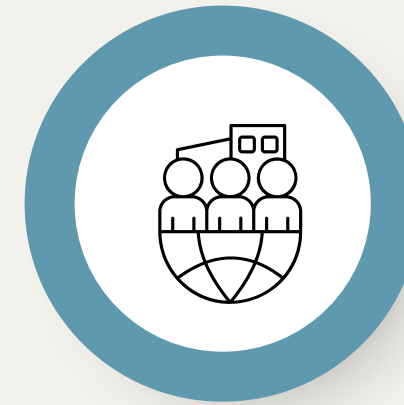
จัดประชุมชี้แจง
คณะทำงาน
เพื่อชี้แจงการดำเนินงาน
โครงการฯ



จัดตั้ง กลุ่ม Line
จำนวน 5 กลุ่ม
ครอบคลุมจังหวัดใน
เขตสุขภาพที่ 8
(ยกเว้นจังหวัด
หนองคาย และ
บึงกาฬ)



ชี้แจงโครงการ
การสมัครสมาชิกชมรม
Health ID, ติดตั้งหมอ
พร้อม App/line
และแจ้งสิทธิประโยชน์
แก่ข้าราชการบำนาญ



นัดหมายเข้ารับการ
ตรวจคัดกรองสุขภาพ
ณ สถานบริการใกล้
บ้าน และพบแพทย์
เวชศาสตร์ครอบครัว
(FM)



ให้คำปรึกษาและแนะนำ
ด้านสุขภาพผ่านช่อง
ทางต่าง ๆ ได้แก่

- Open Chat
- Line ส่วนตัว
- Line OA “หมอ
พร้อม”
- Telemedicine



โรงพยาบาลศูนย์ / โรง
พยาบาลทั่วไป

- เปิด Slot นัดหมาย
สำหรับการพบแพทย์
ผู้เชี่ยวชาญ

Thank You

