



R8 Lifestyle Change

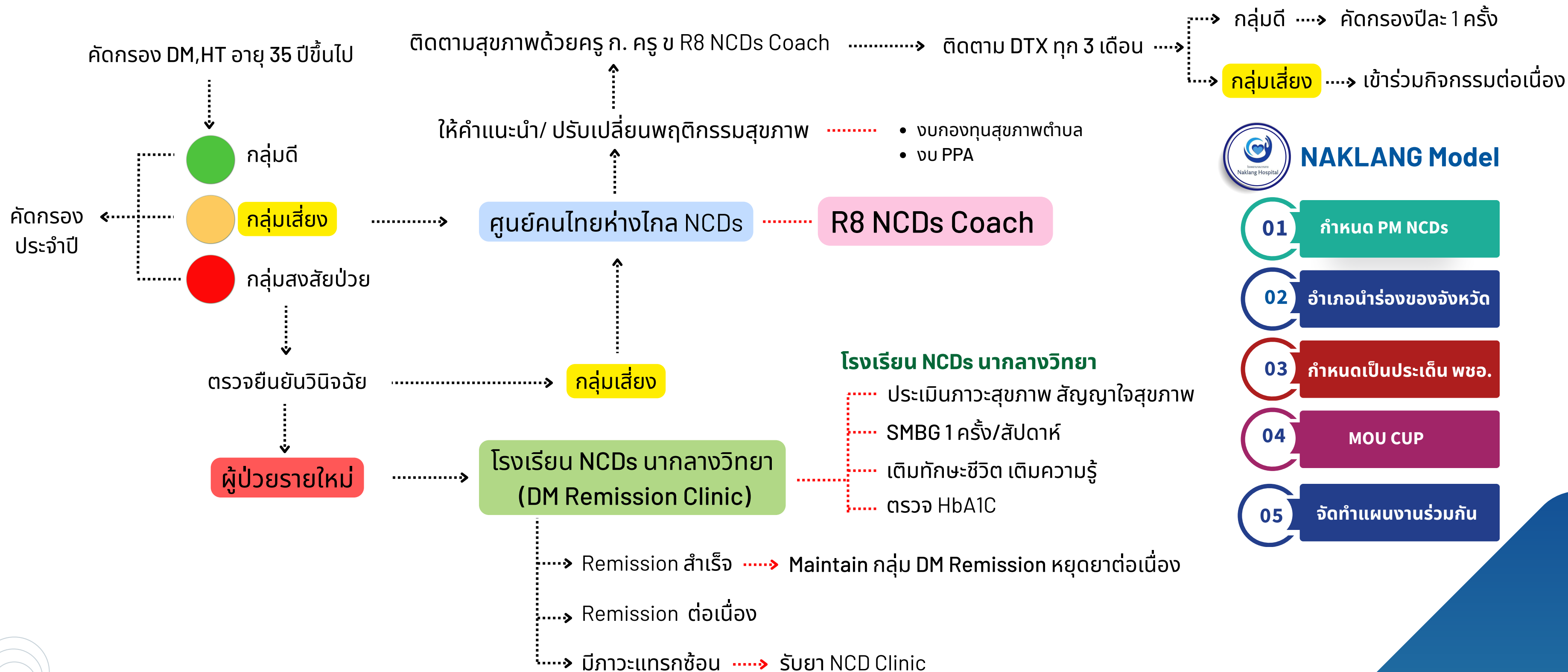
โรงพยาบาลนากลาง

จังหวัดหนองบัวลำภู





R8 Lifestyle Change 1001 Naklang Lifestyle Change



NAKLANG Model

- 01 กำหนด PM NCDs
- 02 อำเภอนำร่องของจังหวัด
- 03 กำหนดเป็นประเด็น พชอ.
- 04 MOU CUP
- 05 จัดทำแผนงานร่วมกัน



1

ตัวชี้วัดและเป้าหมายการดำเนินงาน



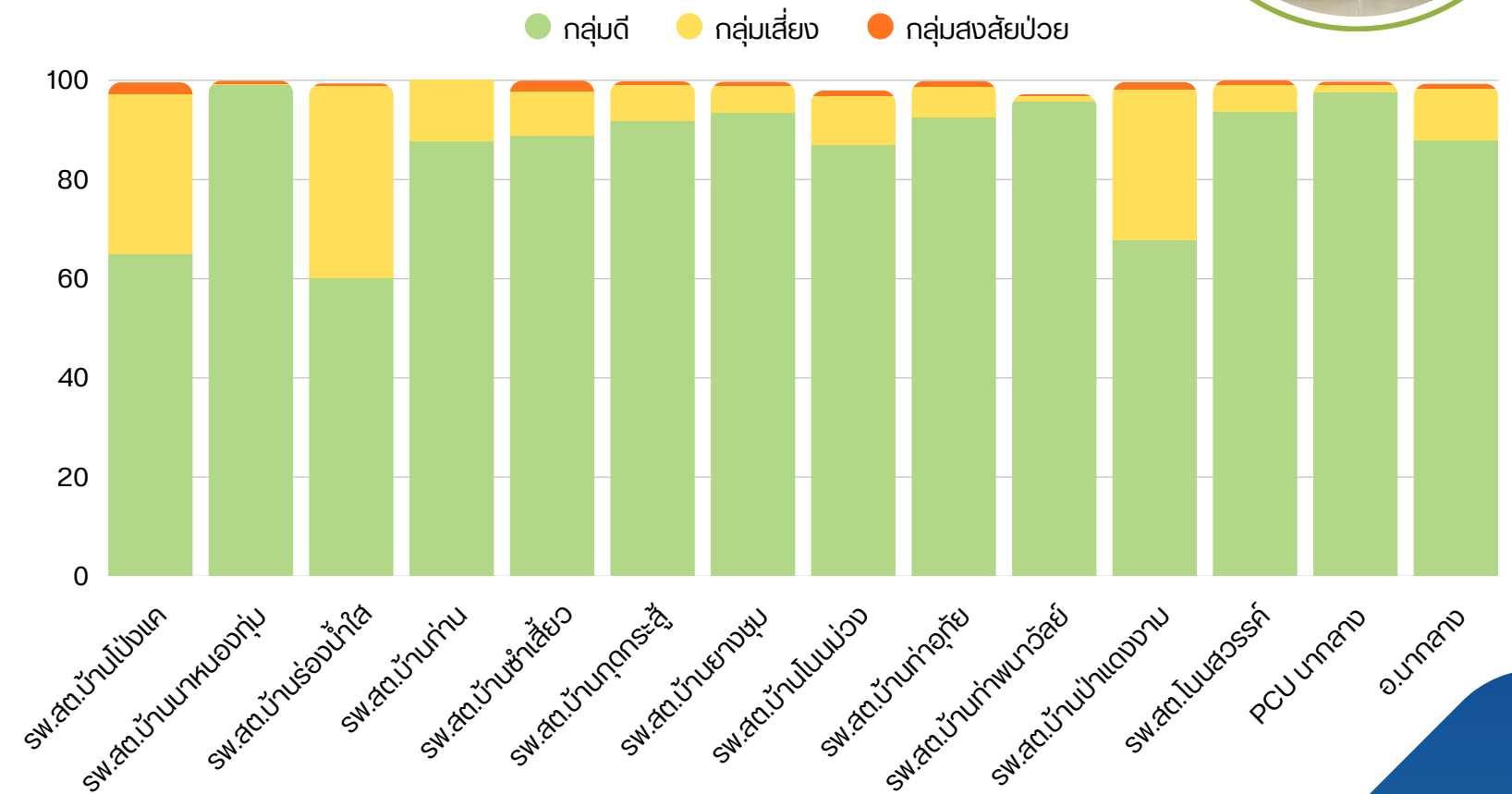
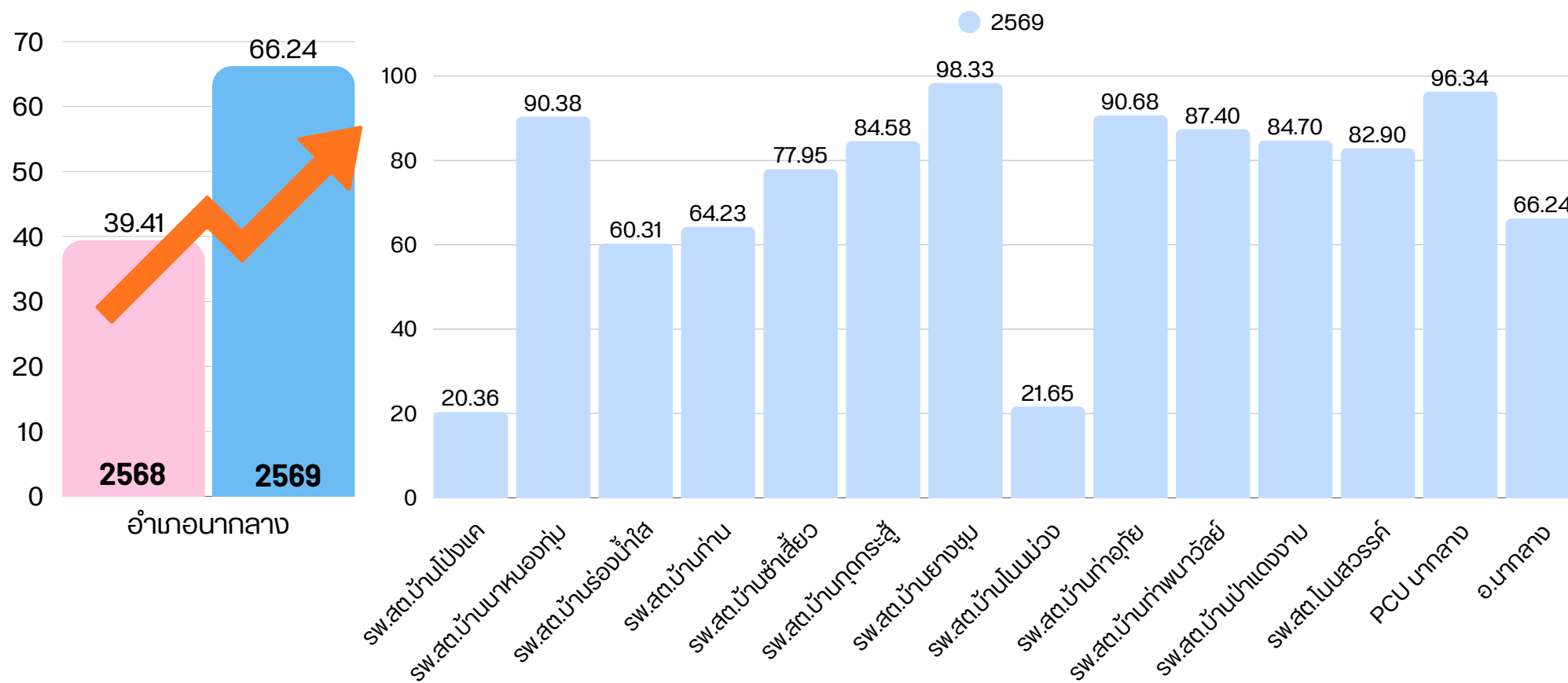
R8 Lifestyle Change 1001

ตัวชี้วัดที่ 1 : การคัดกรองโรคเบาหวานในประชาชนอายุ 35 ปีขึ้นไป ร้อยละ 100
 : ปังบประมาณ 2569 คาดหวังเพิ่มขึ้น จากร้อย 39 เป็นมากกว่า ร้อยละ 70



ผลการคัดกรองแยกกลุ่ม

การคัดกรองโรคเบาหวานในประชาชนอายุ 35 ปีขึ้นไป ร้อยละ 100



โรงเรียน NCDS นากลางวิทยา

DM Remission Naklang Hospital



ผลการดำเนินงาน NCDs นากลางวิทยา ปี 2568-2569



R8 Lifestyle Change 1001

กลุ่มเสี่ยง

- ไม่พบผู้ป่วยรายใหม่ในกลุ่มปรับเปลี่ยน



- สว.สต. นำร่อง
 - สว.สต.ยาสูบ
 - สว.สต.ท่าอากาศยาน
 - สว.สต.ป่าแดงงาม
- ปี 2569 ขยายดำเนินการทุก สว.สต. เป้าหมาย 400 ราย

ผู้ป่วย DM ชนิดที่ 2 ที่เข้าสู่ระยะสงบ (DM Remission) ต่อผู้ป่วยสมัครใจเข้าร่วม DM Remission clinic

31.66%

จำนวน 19 คน จากผู้เข้าร่วมคลินิก 60 คน

ที่มา : โรงเรียน NCDs นากลางวิทยา

ผู้ป่วย DM ชนิดที่ 2 ที่เข้าสู่ระยะสงบ (DM Remission) ต่อผู้ป่วย DM Type 2 ทั้งหมดในพื้นที่

7.06%

จำนวน 19 คน / ผู้ป่วย DM type 2 ที่เข้าเกณฑ์ 269

ที่มา : โรงเรียน NCDs นากลางวิทยา





R8 Lifestyle Change 1001

THANK YOU



NCDs Prevention & DM Re-mission