



# แนวทางการจัดทำข้อตกลงกับสถาบันการศึกษา เพื่อรองรับนักเรียนที่มีความประสงค์ศึกษาต่อ ในตำแหน่งสายงานที่ขาดแคลน

โดย แพทย์หญิงศรีสุดา ทรงธรรมวัฒน์

ผู้อำนวยการโรงพยาบาลอุดรธานี

ประธานคณะกรรมการพัฒนาระบบบริการสุขภาพ CSO เขตสุขภาพที่ 8

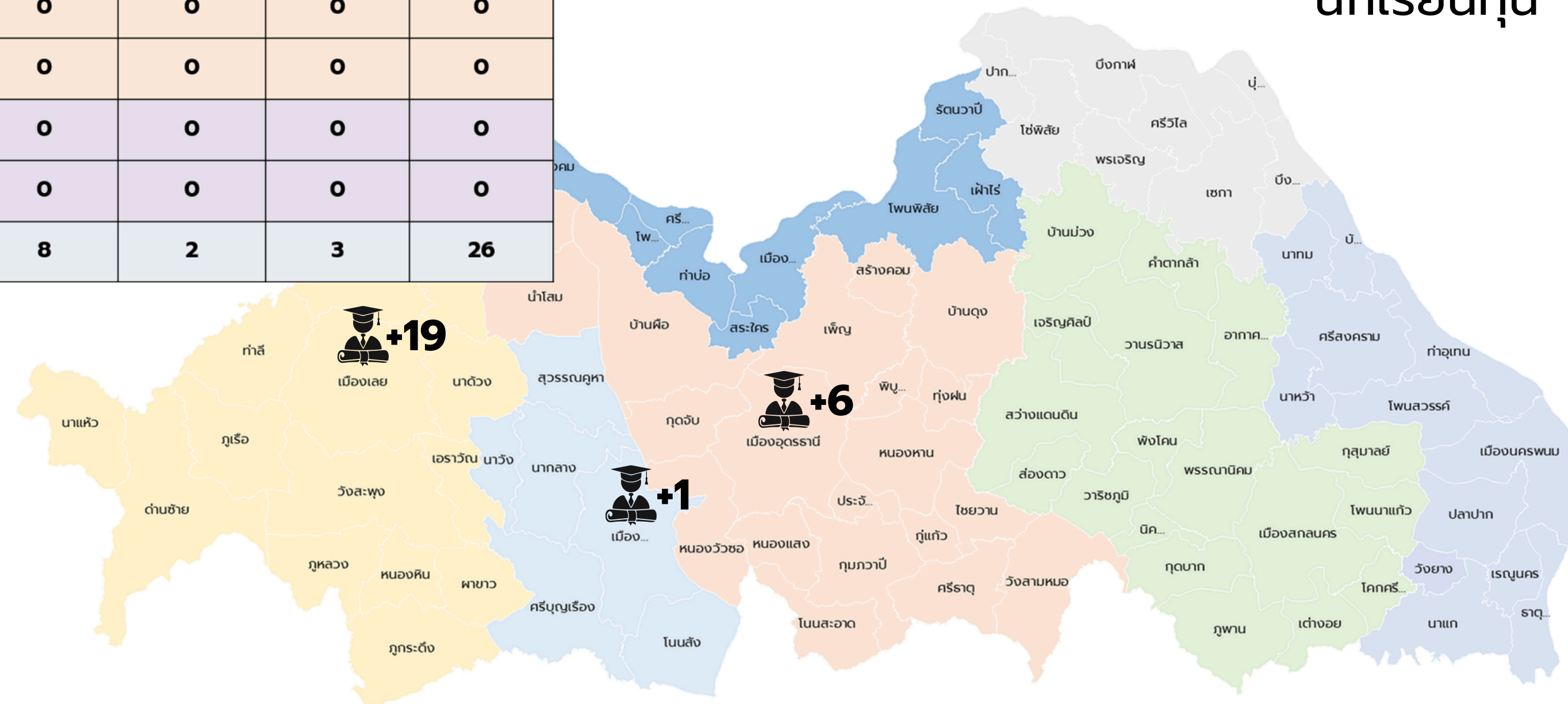
และ

แพทย์หญิงปิยะฉัตร วรรณาสุนทรไชย รอง.พอ.ฝ่ายการแพทย์คนที่ 1 sw.อุดรธานี

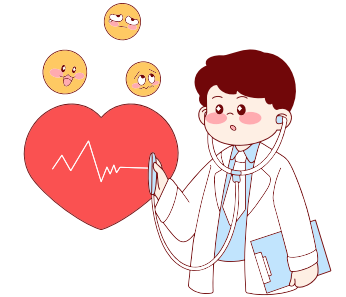


# Mapping นักเรียนทุน สาขานักรังสีการแพทย์ เขตสุขภาพที่ 8 ปี 2569 - 2573

Zone	จังหวัด	ปี 2569 (คน)	ปี 2570 (คน)	ปี 2571 (คน)	ปี 2572 (คน)	ปี 2573 (คน)	รวม (คน)
8.1	อุดรธานี	3	2	1	0	0	6
	หนองบัวลำภู	1	0	0	0	0	1
	เลย	1	6	7	2	3	19
8.2	สกลนคร	0	0	0	0	0	0
	นครพนม	0	0	0	0	0	0
8.3	หนองคาย	0	0	0	0	0	0
	บึงกาฬ	0	0	0	0	0	0
ภาพรวมเขตสุขภาพที่ 8		5	8	8	2	3	26

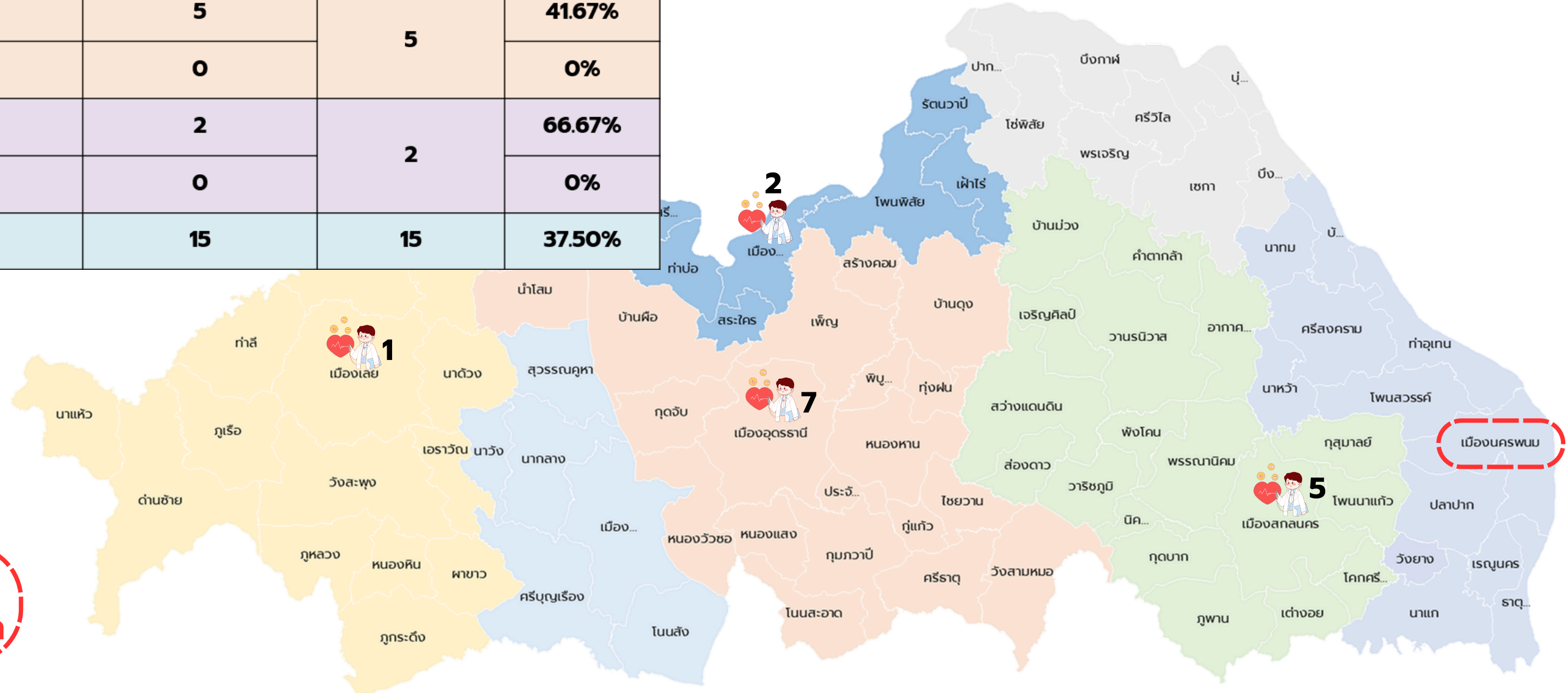


# Mapping นักเทคโนโลยีหัวใจและทรวงอก



นักเทคโนโลยีหัวใจและทรวงอก

Zone	จังหวัด	กรอบอัตรากำลัง ปี 2569 (คน)	จำนวนนักเทคโนโลยีหัวใจและทรวงอกที่ปฏิบัติงานจริง (คน)	จำนวนรวมที่ปฏิบัติงานจริง (คน)	สัดส่วนเทียบกรอบ
8.1	อุดรธานี	16	7	8	43.75%
	หนองบัวลำภู	1	0		0%
	เลย	3	1		33.33%
8.2	สกลนคร	12	5	5	41.67%
	นครพนม	3	0		0%
8.3	หนองคาย	3	2	2	66.67%
	บึงกาฬ	2	0		0%
ภาพรวมเขตสุขภาพที่ 8		40	15	15	37.50%



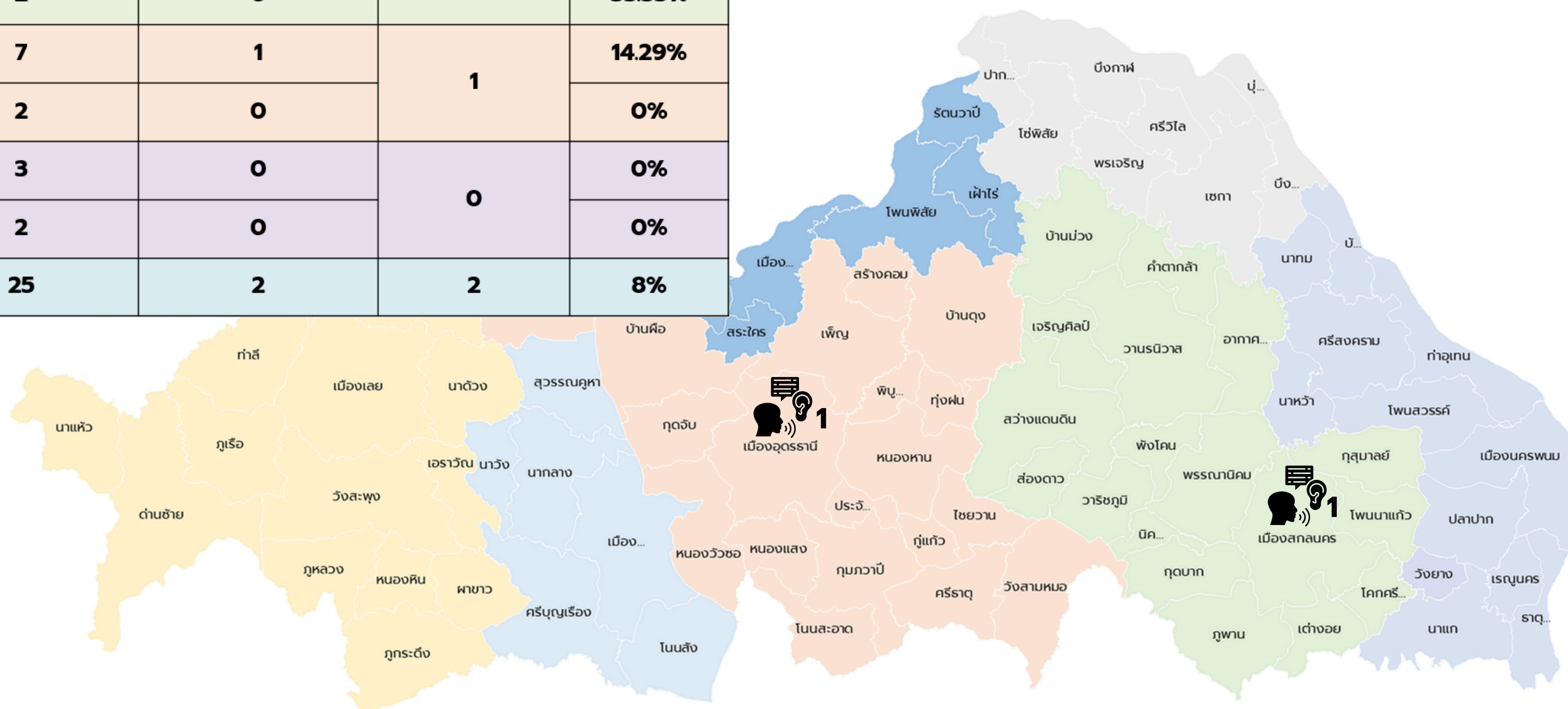
**สว.นครพนม ควรมี  
นักเทคโนโลยีหัวใจและทรวงอก**

# Mapping นักเวชศาสตร์การสื่อความหมาย



นักเวชศาสตร์การสื่อความหมาย

Zone	จังหวัด	กรอบอัตรากำลัง ปี 2569 (คน)	จำนวนนักเวชศาสตร์ การสื่อความหมาย ที่ปฏิบัติจริง (คน)	จำนวนรวมที่ ปฏิบัติจริง (คน)	สัดส่วนเทียบ กรอบ
8.1	อุดรธานี	7	1	1	14.29%
	หนองบัวลำภู	2	0		0%
	เลย	2	0		33.33%
8.2	สกลนคร	7	1	1	14.29%
	นครพนม	2	0		0%
8.3	หนองคาย	3	0	0	0%
	บึงกาฬ	2	0		0%
ภาพรวมเขตสุขภาพที่ 8		25	2	2	8%



# กลยุทธ์สำคัญในการดึงดูดบุคลากรสาขาขาดแคลน

กลยุทธ์	แนวทาง/วิธีการปฏิบัติ
1. มอบทุนการศึกษา และ MOU กับสถาบันต่างๆ	<ul style="list-style-type: none"><li>- มอบทุนการศึกษาให้แก่นักเรียน<ul style="list-style-type: none"><li>• สาขานักรังสีการแพทย์ 100,000 บาทต่อปี</li><li>• สาขานักเวชศาสตร์การสื่อความหมาย 100,000 บาทต่อปี</li></ul></li><li>- MOU กับสถาบันการศึกษา<ul style="list-style-type: none"><li>• MOU ระดับกระทรวงในสาขานักเวชศาสตร์การสื่อความหมาย</li><li>• MOU ระดับเขตสุขภาพในสาขารังสีเทคนิคร่วมกับ คณะสหเวชศาสตร์ ม.สสรมศาสตร์ (อยู่ระหว่างดำเนินการ)</li></ul></li></ul>
2. โครงสร้างค่าตอบแทนที่เหนือกว่า	<ul style="list-style-type: none"><li>- เสนอเงินเดือนเริ่มต้นที่สูงกว่าค่าเฉลี่ย (ขึ้นอยู่กับขนาดของ sw.)</li><li>- P4P เดือนละ 5,000 - 10,000 บาท</li></ul>
3. โอกาสก้าวหน้าและการพัฒนาศักยภาพ	<ul style="list-style-type: none"><li>- ใ้ทั้งบการอบรม/ประชุม รายบุคคลต่อปี</li><li>- ขึ้นเงินเดือนอย่างน้อย 4% ต่อรอบ</li></ul>
4. สภาพแวดล้อมการทำงานและอุปกรณ์	<ul style="list-style-type: none"><li>- โรงพยาบาลต้องมีอุปกรณ์ที่ทันสมัย เพื่อให้บุคลากรทำงานได้อย่างมีประสิทธิภาพและลดความเสี่ยง</li></ul>
5. สวัสดิการและคุณภาพชีวิต	<ul style="list-style-type: none"><li>- ดูแลเรื่องที่พัก</li></ul>

# ข้อมูลสถาบันที่เปิดรับสมัครนักเรียนที่มีความประสงค์ศึกษาต่อในตำแหน่งสายงานที่ขาดแคลน

## นักเรียนการแพทย์

ลำดับ	สถาบัน/คณะ/ภาควิชา	ชื่อหลักสูตร	จำนวนการรับ (คน)
1	จุฬาลงกรณ์มหาวิทยาลัย คณะสหเวชศาสตร์ สาขาวิชารังสีเทคนิค	หลักสูตรวิทยาศาสตรบัณฑิต สาขาวิชารังสีเทคนิค	30
2	มหาวิทยาลัยขอนแก่น คณะแพทยศาสตร์ สาขาวิชารังสีเทคนิค	วิทยาศาสตรบัณฑิต (รังสีเทคนิค) รังสีเทคนิค	30
3	มหาวิทยาลัยรังสิต คณะรังสีเทคนิค สาขาวิชารังสีเทคนิค	วท.บ.รังสีเทคนิค	30
4	มหาวิทยาลัยสงขลานครินทร์ คณะแพทยศาสตร์ สาขาวิชารังสีเทคนิค	วท.บ.รังสีเทคนิค	31
5	มหาวิทยาลัยนวมินทราธิราช แพทยศาสตร์วชิรพยาบาล สาขาวิชารังสีเทคนิค	วิทยาศาสตรบัณฑิต สาขาวิชารังสีเทคนิค	34
6	มหาวิทยาลัยธรรมศาสตร์ คณะสหเวชศาสตร์ สาขาวิชารังสีเทคนิค	วท.บ.สาขาวิชารังสีเทคนิค (โครงการพิเศษ)	40
7	มหาวิทยาลัยรามคำแหง คณะวิทยาศาสตร์ สาขาวิชารังสีเทคนิค	หลักสูตรวิทยาศาสตรบัณฑิต สาขาวิชารังสีเทคนิค	40
8	มหาวิทยาลัยมหิดล คณะเทคนิคการแพทย์ สาขาวิชารังสีเทคนิค	หลักสูตรวิทยาศาสตรบัณฑิต สาขาวิชารังสีเทคนิค	45
9	ราชวิทยาลัยจุฬาภรณ์ คณะเทคโนโลยีวิทยาศาสตร์สุขภาพ สาขาวิชารังสีเทคนิค	วิทยาศาสตรบัณฑิต สาขาวิชารังสีเทคนิค	55
10	สถาบันพระบรมราชชนก คณะสหเวชศาสตร์และสาธารณสุขศาสตร์ สาขาวิชา รังสีเทคนิค	สาขาวิชารังสีเทคนิค	55
11	มหาวิทยาลัยนเรศวร คณะสหเวชศาสตร์ สาขาวิชารังสีเทคนิค	หลักสูตรวิทยาศาสตรบัณฑิต สาขาวิชารังสีเทคนิค	60
12	มหาวิทยาลัยเชียงใหม่ คณะเทคนิคการแพทย์ สาขาวิชารังสีเทคนิค	วท.บ.รังสีเทคนิค	80
			<b>530</b>

# ข้อมูลสถาบันที่เปิดรับสมัครนักเรียนที่มีความประสงค์ศึกษาต่อในตำแหน่งสายงานที่ขาดแคลน

## นักเวชศาสตร์การสื่อสารความหมาย

ลำดับ	สถาบัน/คณะ/ภาควิชา	ชื่อหลักสูตร	จำนวนการรับ (คน)
1	มหาวิทยาลัยเชียงใหม่ คณะเทคนิคการแพทย์ สาขาวิชาความผิดปกติของการสื่อสารความหมาย	วท.บ.วิทยาศาสตรบัณฑิตสื่อสารความหมายและความผิดปกติของการสื่อสารความหมาย	10
2	มหาวิทยาลัยมหิดล คณะแพทยศาสตร์โรงพยาบาลรามาธิบดี สาขาวิชาความผิดปกติของการสื่อสารความหมาย สาขาวิชาแก้ไขการพูด	หลักสูตรวิทยาศาสตรบัณฑิต สาขาวิชาความผิดปกติของการสื่อสารความหมาย	17
3	มหาวิทยาลัยมหิดล คณะแพทยศาสตร์โรงพยาบาลรามาธิบดี สาขาวิชาความผิดปกติของการสื่อสารความหมาย สาขาวิชาแก้ไขการได้ยิน	หลักสูตรวิทยาศาสตรบัณฑิต สาขาวิชาความผิดปกติของการสื่อสารความหมาย	21
			<b>48</b>

## นักเทคโนโลยีหัวใจและทรวงอก

ลำดับ	สถาบัน/คณะ/ภาควิชา	ชื่อหลักสูตร	จำนวนการรับ (คน)
1	มหาวิทยาลัยธรรมศาสตร์ วิทยาลัยแพทยศาสตร์นานาชาติจุฬาภรณ์ สาขาวิชาเทคโนโลยีหัวใจและทรวงอก	วท.บ.สาขาวิชาเทคโนโลยีหัวใจและทรวงอก (หลักสูตรนานาชาติ) (CVS)	26
2	มหาวิทยาลัยนเรศวร คณะสหเวชศาสตร์ สาขาวิชาเทคโนโลยีหัวใจและทรวงอก	หลักสูตรวิทยาศาสตรบัณฑิต สาขาวิชาเทคโนโลยีหัวใจและทรวงอก	57
			<b>83</b>

## นักกายอุปกรณ์

ลำดับ	สถาบัน/คณะ/ภาควิชา	ชื่อหลักสูตร	จำนวนการรับ (คน)
1	มหาวิทยาลัยมหิดล คณะแพทยศาสตร์ศิริราชพยาบาล สาขาวิชากายอุปกรณ์	หลักสูตรวิทยาศาสตรบัณฑิต สาขาวิชากายอุปกรณ์	24

**Back Up**

# คุณสมบัติของนักเรียนที่ต้องการศึกษาในแต่ละสาขา

## รังสีการแพทย์

TGAT	20%
A-Level คณิต 1	10%
A-Level เคมี	30%
A-Level ชีววิทยา	30%
A-Level ภาษาอังกฤษ	10%

## เวชศาสตร์การสื่อความหมาย

เกรดเฉลี่ย	10%
TGAT	20%
A-Level คณิต 1	20%
A-Level ฟิสิกส์	20%
A-Level ชีววิทยา	30%

## เทคโนโลยีหัวใจ และทรวงอก

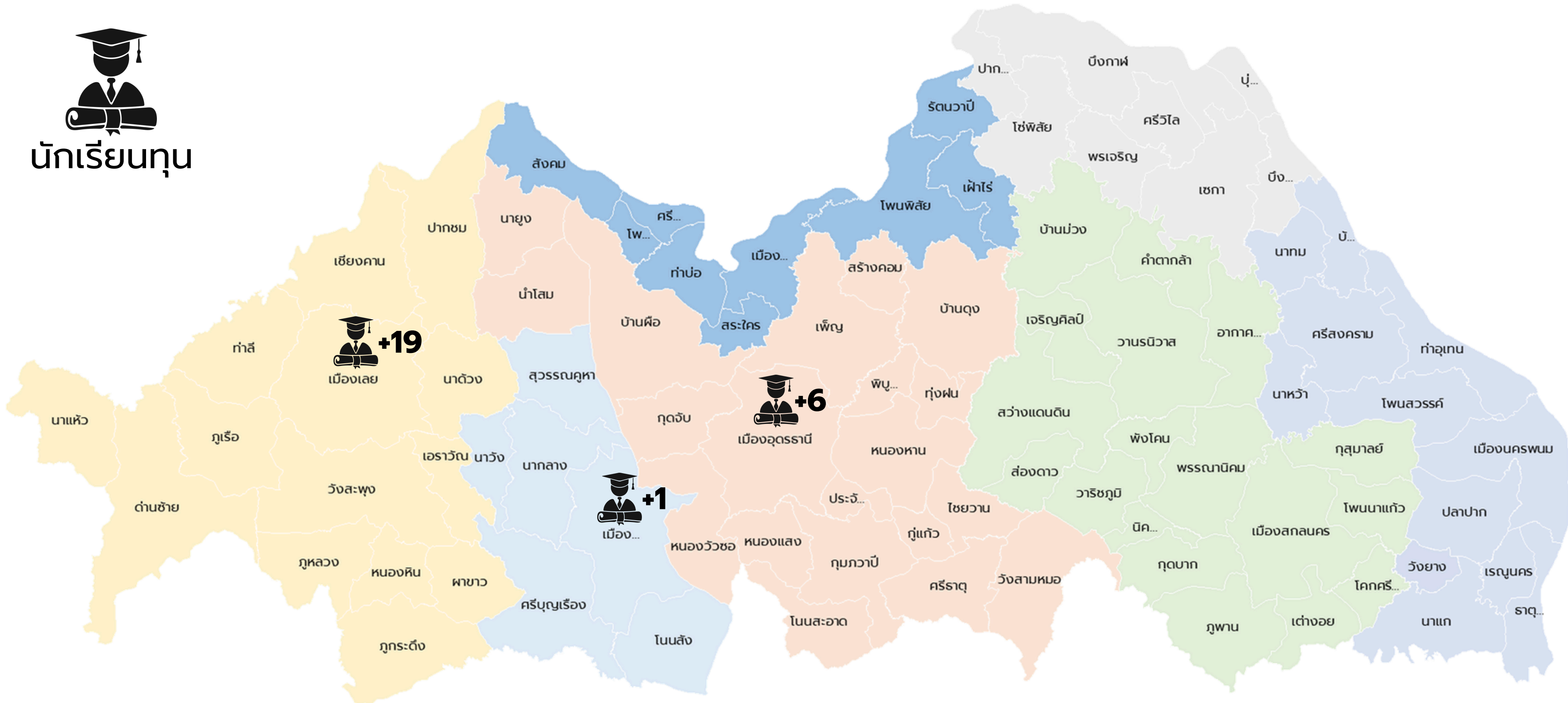
เกรดเฉลี่ย	10%
TGAT	20%
A-Level คณิต 1	20%
A-Level ฟิสิกส์	20%
A-Level ชีววิทยา	20%
A-Level ภาษาอังกฤษ	10%

## กายอุปกรณ์

เกรดเฉลี่ย	10%
TGAT	40%
A-Level ฟิสิกส์	25%
A-Level ชีววิทยา	25%



# Mapping นักเรียนทุน สาขานักรังสีการแพทย์ เขตสุขภาพที่ 8 ปี 2569 - 2573

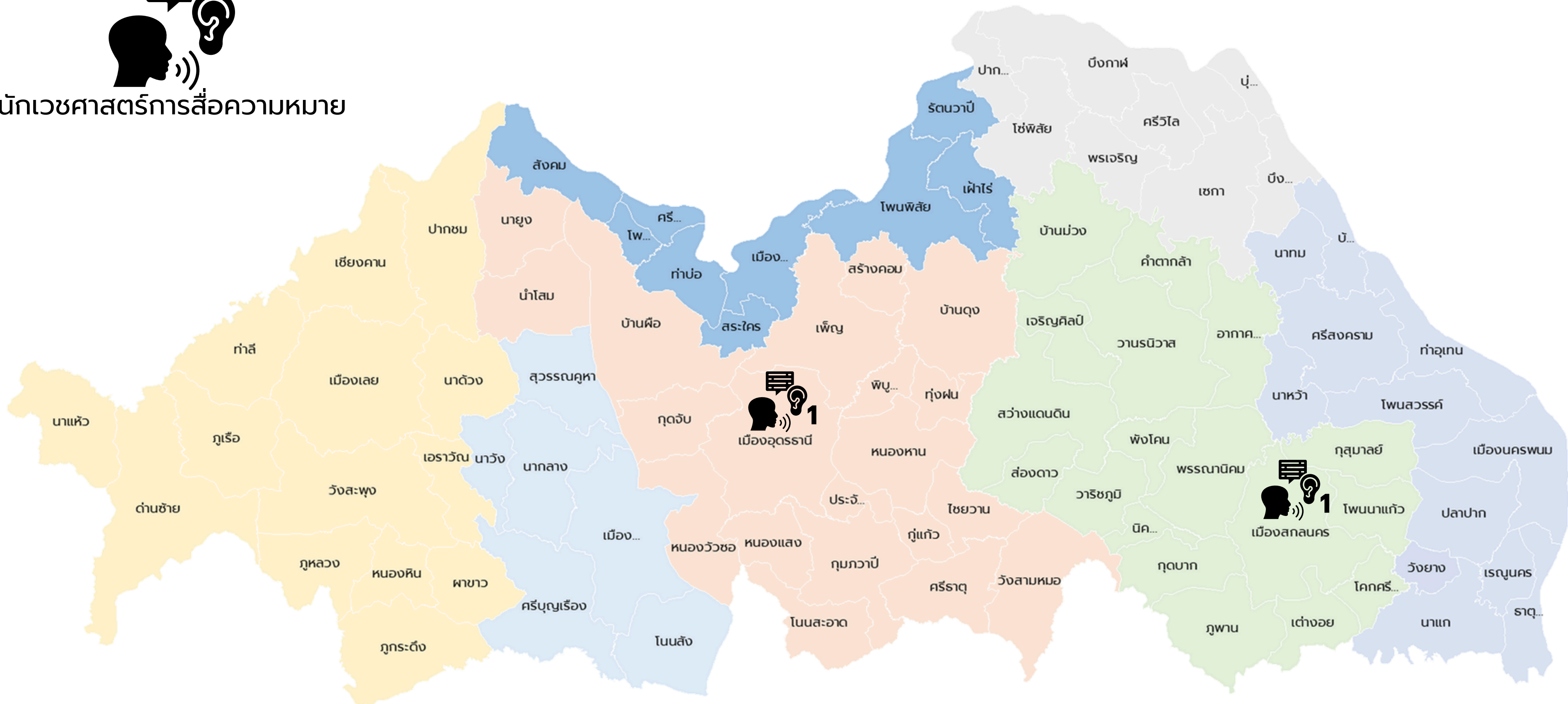




# Mapping นักเวชศาสตร์การสื่อความหมาย



นักเวชศาสตร์การสื่อความหมาย



# ข้อมูลตำแหน่งสายงานที่ขาดแคลนเขตสุขภาพที่ 8



[https://drive.google.com/drive/folders/1UziLDs1MYKU28q\\_iySPb2eMkTSn3gKSJ?usp=sharing](https://drive.google.com/drive/folders/1UziLDs1MYKU28q_iySPb2eMkTSn3gKSJ?usp=sharing)