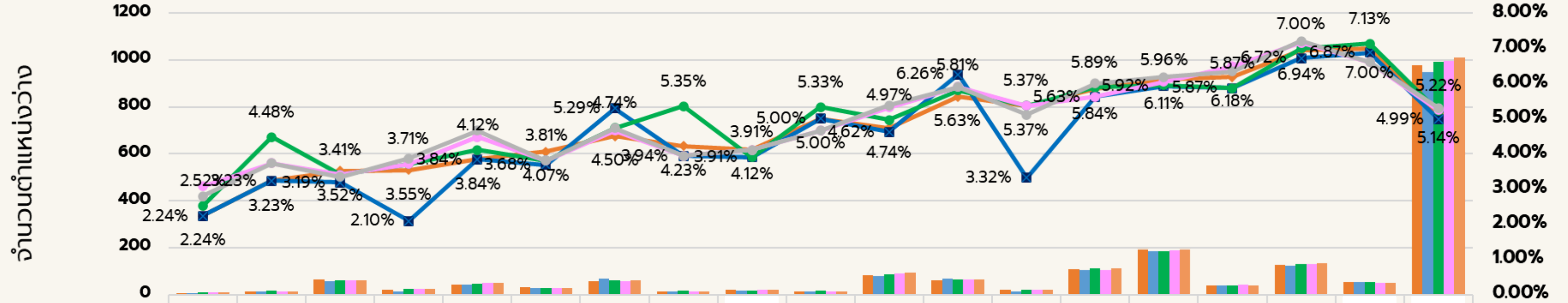


## 4.1 รายงานสถานการณ์การบริหารตำแหน่งว่าง เขตสุขภาพที่ 8

-ข้อมูลตำแหน่งว่าง ข้าราชการ ณ วันที่ 15 มีนาคม 2569 เทียบ 4 เดือนย้อนหลัง (พ.ย. 68 - มี.ค. 69)

### สถานการณ์ตำแหน่งว่างข้าราชการ 4 เดือนย้อนหลัง (พฤศจิกายน 68 - มีนาคม 69)



	swท.บึง กาฬ	sวส.ท่าบ่อ	swค. อุดรธานี	swท. หนองคาย	สจว.บึง กาฬ	swท.เลย	swค. สกลนคร	swท.กุม ภวาปี	swท. หนองบัว ลำภู	swท.วาม นิเวศ	สจว.เลย	สจว. หนองคาย	sวส.สว่าง แดนดิน	สจว. สกลนคร	สจว. อุดรธานี	swท. นครพนม	สจว. นครพนม	สจว. หนองบัว ลำภู	เขต สุขภาพที่ 8
อัตราว่าง ขรก. ณ 20 พ.ย. 68	8	13	64	22	42	32	57	15	20	15	82	62	21	110	192	40	128	54	977
อัตราว่าง ขรก. ณ 11 ธ.ค.68	8	13	58	13	42	29	67	14	19	15	80	69	13	106	186	38	124	53	947
อัตราว่าง ขรก. ณ 10 ม.ค. 69	9	18	62	23	45	30	60	19	19	16	86	64	21	111	187	38	129	55	992
อัตราว่าง ขรก. ณ 12 ก.พ. 69	11	15	62	23	49	30	59	14	20	14	92	65	21	106	190	42	132	51	996
อัตราว่าง ขรก. ณ 15 มี.ค. 69	10	15	61	24	51	30	60	14	20	14	93	65	20	113	194	41	133	51	1009
ร้อยละ ณ 20 พ.ย. 68	2.24%	3.23%	3.52%	3.55%	3.84%	4.07%	4.50%	4.23%	4.12%	5.00%	4.74%	5.63%	5.37%	5.84%	6.11%	6.18%	6.94%	7.00%	5.14%
ร้อยละ ณ 11 ธ.ค.68	2.24%	3.23%	3.19%	2.10%	3.84%	3.68%	5.29%	3.94%	3.91%	5.00%	4.62%	6.26%	3.32%	5.63%	5.92%	5.87%	6.72%	6.87%	4.99%
ร้อยละ ณ 10 ม.ค.69	2.52%	4.48%	3.41%	3.71%	4.12%	3.81%	4.74%	5.35%	3.91%	5.33%	4.97%	5.81%	5.37%	5.89%	5.96%	5.87%	7.00%	7.13%	5.22%
ร้อยละ ณ 12 ก.พ. 69	3.08%	3.73%	3.41%	3.71%	4.48%	3.81%	4.66%	3.94%	4.12%	4.67%	5.32%	5.90%	5.37%	5.63%	6.05%	6.49%	7.16%	6.61%	5.24%
ร้อยละ ณ 15 มี.ค. 69	2.80%	3.73%	3.35%	3.87%	4.67%	3.81%	4.74%	3.94%	4.12%	4.67%	5.38%	5.90%	5.12%	6.00%	6.18%	6.34%	7.21%	6.61%	5.31%