

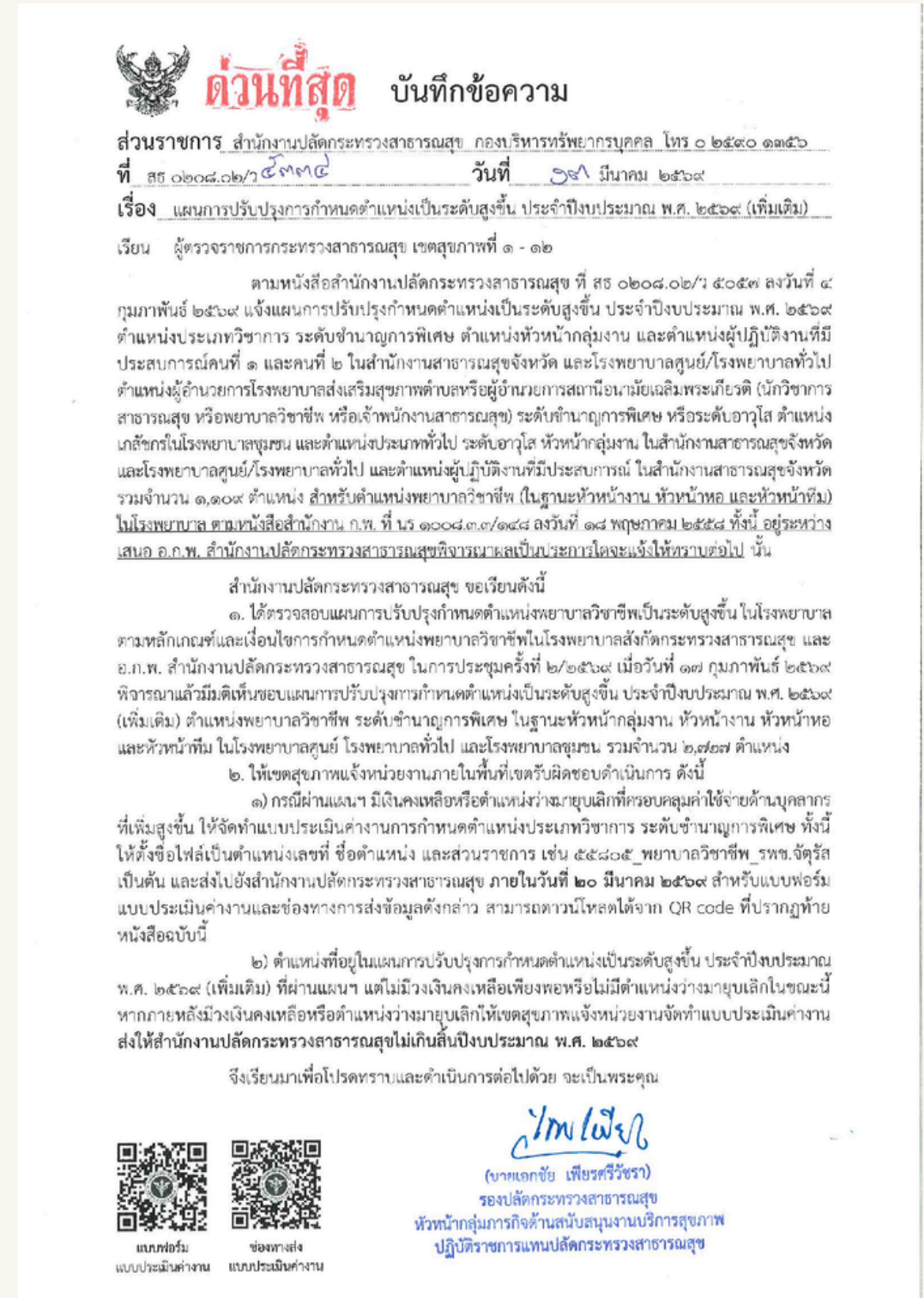
3.10 หนังสือสำนักงานปลัดกระทรวงสาธารณสุข ด่วนที่สุด ที่ สร 0208.02/ว 5334 ลว. 13 มีนาคม 2569 เรื่อง แผนการปรับปรุงการกำหนดตำแหน่งเป็นระดับสูงขึ้น ประจำปีงบประมาณ พ.ศ. 2569 (เพิ่มเติม)

สป. อนุมัติแผนการปรับปรุงการกำหนดตำแหน่งเป็นระดับสูงขึ้นประจำปีงบประมาณ พ.ศ. 2569 ตำแหน่งพยาบาลวิชาชีพ ระดับชำนาญการพิเศษ ในฐานะหัวหน้ากลุ่มงาน หัวหน้างาน หัวหน้าหอ และหัวหน้าทีม ใน swศ. swท. swช. ของเขตสุขภาพที่ 8 ดังนี้

- 1. อนุมัติแผน **จำนวน 596 อัตรา** ดังนี้
 - 1.1 กรณีมีเลขยก **จำนวน 2 อัตรา**
 - 1.2 กรณีไม่มีเลขยก **จำนวน 594 อัตรา**

2. **ไม่อนุมัติแผน จำนวน 83 อัตรา**

- ### การดำเนินการ
- 1) กรณีผ่านแผนฯ และมีเงินคงเหลือ หรือตำแหน่งว่างจากการยุบเลิกที่สามารถนำมาใช้ช่วยด้านบุคลากรที่เพิ่มสูงขึ้นได้ ให้ดำเนินการจัดทำแบบประเมินค่างาน ส่ง สป. **ในวันที่ 20 มีนาคม 2569**
 - 2) กรณีผ่านแผนฯ แต่ไม่มีเงินคงเหลือเพียงพอ หรือยังไม่มีตำแหน่งว่างจากการยุบเลิกหากภายหลังหน่วยงานมีวงเงินคงเหลือหรือที่มีตำแหน่งยุบเลิกให้แจ้งเลขยกและแบบประเมินค่างานไปยังสนง.เขตสุขภาพที่ 8 ตรวจสอบ ส่ง สป.พิจารณาภายในปีงบประมาณ 2569



3.10 หนังสือสำนักงานปลัดกระทรวงสาธารณสุข ด่วนที่สุด ที่ สร 0208.02/ว 5334 ลว. 13 มีนาคม 2569 เรื่อง แผนการปรับปรุงการกำหนดตำแหน่งเป็นระดับสูงขึ้น ประจำปีงบประมาณ พ.ศ. 2569 (เพิ่มเติม)

ข้อมูลแผนการปรับปรุงการกำหนดตำแหน่งเป็นระดับสูงขึ้น ประจำปีงบประมาณ 2569 ของเขตสุขภาพที่ 8 จำนวน 679 ตำแหน่ง

จังหวัด	หน่วยงาน	จำนวนที่ขอกำหนด แผนฯ	ผ่าน			ไม่ผ่าน					
			ไม่มีเลขยิบ	มีเลขยิบ	รวม	เลขที่ขอตำแหน่งไม่ตรง กลุ่มงานที่ขอตำแหน่ง	ตำแหน่งที่ขอตำแหน่ง เป็นระดับ ชำนาญการ พิเศษแล้ว	ผู้ใต้บังคับบัญชาไม่ ครบตามหลักเกณฑ์ ก.พ. กำหนด	ภาระงานไม่เป็นไปตาม หลักเกณฑ์ที่ ก.พ. กำหนด	ยังไม่มีนายแพทย์เป็น หัวหน้ากลุ่มงาน	รวม
เลย	สวท.เลย	44	43		43				1		1
	สสจ.เลย	62	54		54	1	3		4		8
นครพนม	สวท.นครพนม	4	3		3			1			1
	สสจ.นครพนม	86	76		76				10		10
บึงกาฬ	สวท.บึงกาฬ	8	8		8						
	สสจ.บึงกาฬ	69	54	2	56			3	10		13
สกลนคร	สวท.วานรนิวาส	5	3		3				2		2
	สวท.สว่างแดนดิน	17	17		17						
	สวท.สกลนคร	40	38		38	1			1		2
	สสจ.สกลนคร	86	71		71	8		2	5		15
หนองคาย	สวท.หนองคาย	30	25		25	1		2	2		5
	สวท.ท่าบ่อ	14	11		11	2			1		3
	สสจ.หนองคาย	19	15		15		1		3		4
หนองบัวลำภู	สวท.หนองบัวลำภู	5	3		3				1	1	2
	สสจ.หนองบัวลำภู	0									
อุดรธานี	สวท.กุมภวาปี	24	24		24						
	สวท.กุมภวาปี	6				1		1	3	1	6
	สวท.อุดรธานี	9	9		9						
	สสจ.อุดรธานี	151	140		140	2		1	8		11
ผลรวมทั้งหมด		679	594	2	596	16	4	10	51	2	83