



ตัวชี้วัด PLUS ประเด็นสุขภาพดิจิทัล

สำนักงานสาธารณสุขจังหวัดหนองบัวลำภู



โดย

กลุ่มงานสุขภาพดิจิทัล สำนักงานสาธารณสุขจังหวัดหนองบัวลำภู

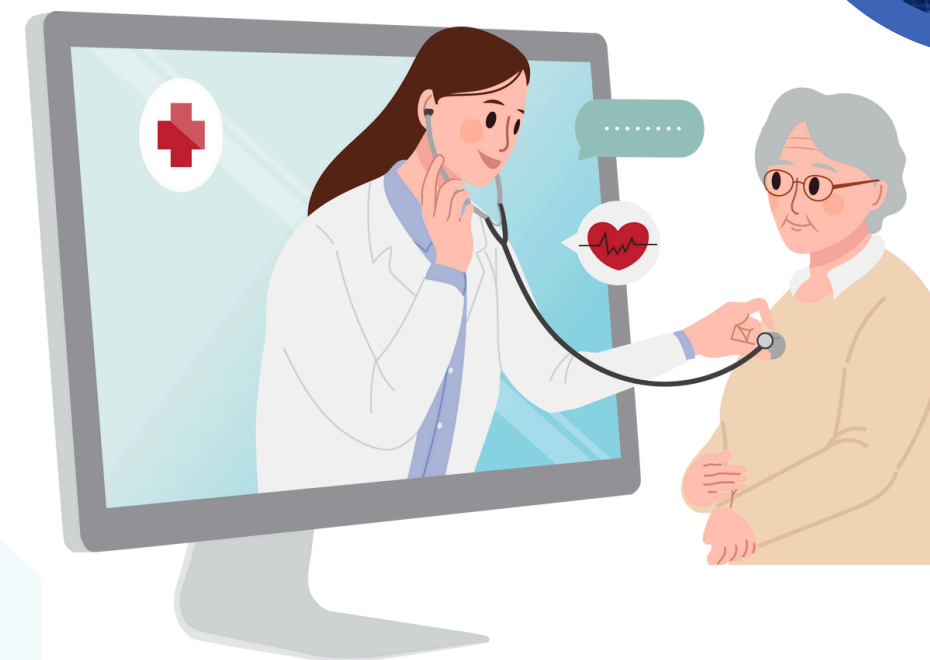


การให้บริการการแพทย์ทางไกล (TELEMEDICINE) ในโรงพยาบาลส่งเสริมสุขภาพตำบล(รพ.สต.)

ช่วงเวลาข้อมูล: 1 ต.ค. 2568 – 23 ม.ค. 2569



หน่วยงาน	จำนวนบริการ telemed
รพ.หนองบัวลำภู	110
รพ.นากลาง	1,224
รพ.โนนสัง	129
รพ.ศรีบุญเรือง	41
รพ.สุวรรณคูหา	32
รพ.นาวังเฉลิมพระเกียรติฯ	1,932
รวม	3,468



โอกาสพัฒนา

- จัดทำระบบข้อมูลรายงานจำนวนบริการผู้ป่วยนอกเปรียบเทียบ
- เร่งดำเนินการในอำเภอที่มีจำนวนบริการน้อย



SUPER APP ระบบนัดหมายออนไลน์



หน่วยบริการเปิดระบบนัดหมายออนไลน์
และมีคลินิกเปิดให้บริการ 4 คลินิกขึ้นไป

คลินิก
ทันตกรรม



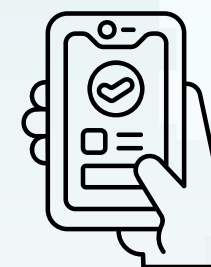
เปิดนัดหมายออนไลน์
sw. 6 แห่ง
100%

คลินิก
แพทย์แผนไทย



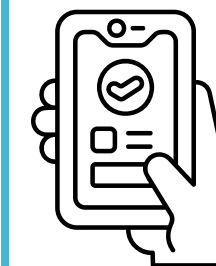
เปิดนัดหมายออนไลน์
sw. 6 แห่ง
100%

คลินิก
กายภาพ



เปิดนัดหมายออนไลน์
sw. 6 แห่ง
100%

คลินิก
อื่นๆ



เปิดนัดหมายออนไลน์
sw. 6 แห่ง
100%

ที่มา : <https://mohpromptstation.moph.go.th/statistic/appmtpivot>

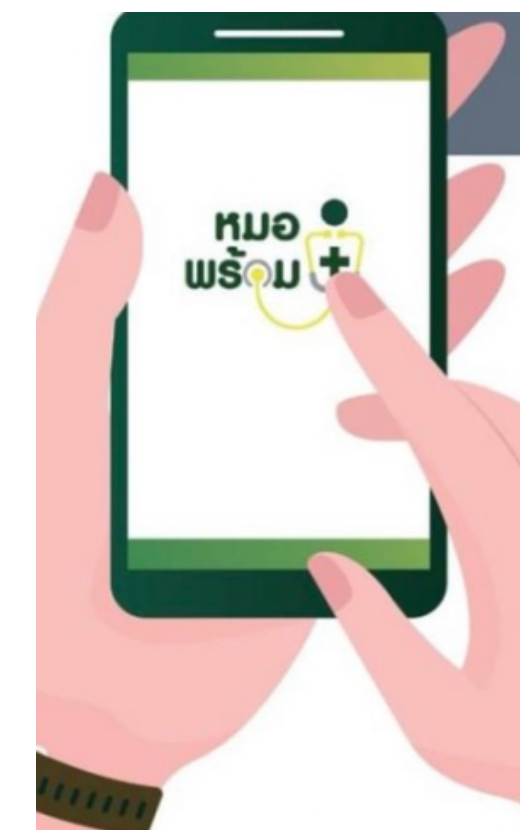


SUPER APP ระบบนัดหมายออนไลน์

หน่วยบริการเปิดระบบนัดหมายออนไลน์
และมีนัดหมายมากกว่า 20% ของจำนวน SLOT

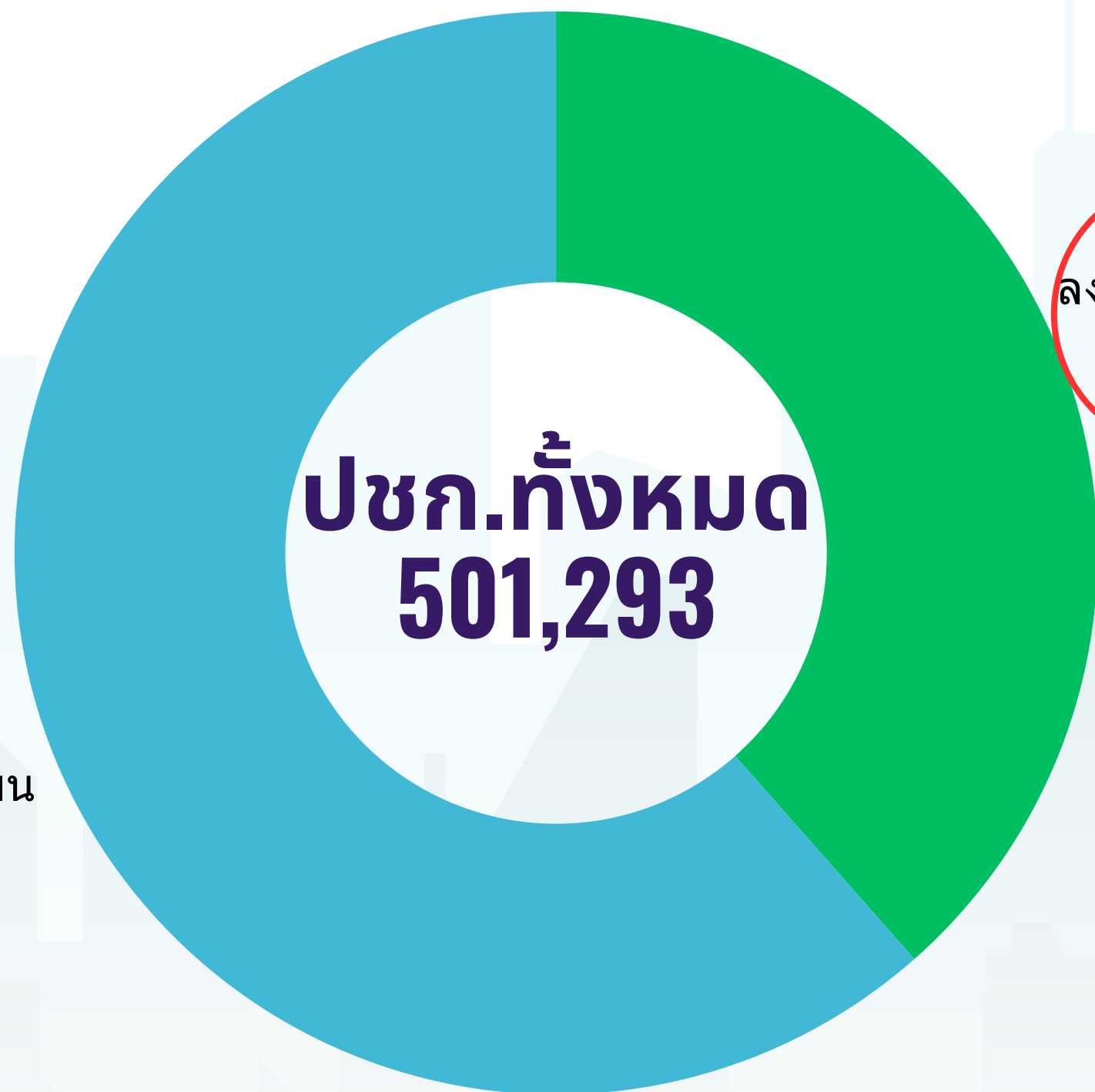


หน่วยงาน	จำนวน Slot	นัดออนไลน์	ร้อยละ
รพ.หนองบัวลำภู	4,210	1,298	30.83
รพ.นากลาง	3,010	1,399	46.48
รพ.โนนสัง	3,000	2,160	72.00
รพ.ศรีบุญเรือง	2,511	1,545	61.53
รพ.สุวรรณคูหา	3,042	2,392	78.63
รพ.นาวังเฉลิมพระเกียรติฯ	2,071	953	46.02
รวม	17,844	9,747	54.62





ร้อยละ HEALTH ID ของประชาชน มากกว่า 80 %



ลงทะเบียนแล้ว
38.5%



โอกาสพัฒนา

- ประสานขอความร่วมมือกับอบจ.
- สร้างทีมพี่เลี้ยงช่วยเหลือ sw.สต.
- เร่งประชาสัมพันธ์ให้ปชช.เข้าถึง
- จัดบริการลงทะเบียนเชิงรุกในพื้นที่