



สรุปตรวจราชการและนิเทศงานกรณีปกติ รอบที่ 1 ปีงบประมาณ 2569

ประเด็น Health-Related Economy Excellence

- ✓ ตัวชี้วัดที่ 28 : อัตราการเพิ่มขึ้นของจำนวนสถานประกอบการด้านการท่องเที่ยวเชิงสุขภาพที่ได้รับมาตรฐานตามที่กำหนด
- ✓ ตัวชี้วัดที่ 29 : จำนวนผลิตภัณฑ์สุขภาพที่ได้รับการพัฒนาให้มีศักยภาพในการส่งออกเชิงปริมาณ
- ✓ ตัวชี้วัดที่ 30 : มูลค่าการใช้ยาสมุนไพรในสิทธิ UC

จังหวัดหนองบัวลำภู

ระหว่างวันที่ 3 - 4 กุมภาพันธ์ 2569



ประเด็น Health-Related Economy Excellence

ตัวชี้วัดที่ 28 : อัตราการเพิ่มขึ้นของจำนวนสถานประกอบการด้านการท่องเที่ยวเชิงสุขภาพ
ที่ได้รับมาตรฐานตามที่กำหนด

Score : 10

เชิงผลลัพธ์

เกณฑ์คุณภาพระดับ 1

มีการประชาสัมพันธ์เชิงรุกให้สถานประกอบการทราบ

- ผ่าน Group Line ผู้ประกอบการ ช่วงเดือนมกราคม 69
- ประชาสัมพันธ์โดยตรงกับผู้ประกอบการในสถานประกอบการเพื่อสุขภาพ
- ประชาสัมพันธ์โดยตรงกับผู้ประกอบการผ่านทางโทรศัพท์

เกณฑ์คุณภาพระดับ 2

เข้าร่วมประชุมชี้แจงเกณฑ์และมาตรฐานการ
ตรวจประเมินสถานประกอบการเพื่อสุขภาพ

- ในการประชุมชี้แจงแนวทางการดำเนินงานคุ้มครอง
ผู้บริโภคด้านระบบบริการสุขภาพ
เมื่อวันที่ 9 มกราคม 2569

เป้าหมายสถานประกอบการเพื่อสุขภาพ
ที่มีศักยภาพในการยกระดับ

- หัตถเวทนวดเพื่อสุขภาพ
- อินทเวทนวดเพื่อสุขภาพ
- จี๊ตเวทนวดเพื่อสุขภาพ2
- ไบโพรินเวทไทยเพื่อสุขภาพ



การแปลผล.... (ผ่านเกณฑ์)

การคำนวณคะแนนผลประเมินตัวชี้วัด อัตราส่วน 70:30

เกณฑ์คุณภาพระดับ 1 (70%)	7 คะแนน
เกณฑ์คุณภาพระดับ 2 (30%)	3 คะแนน
รวมคะแนนเชิงคุณภาพ (10 คะแนน)	10 คะแนน

ข้อเสนอแนะ

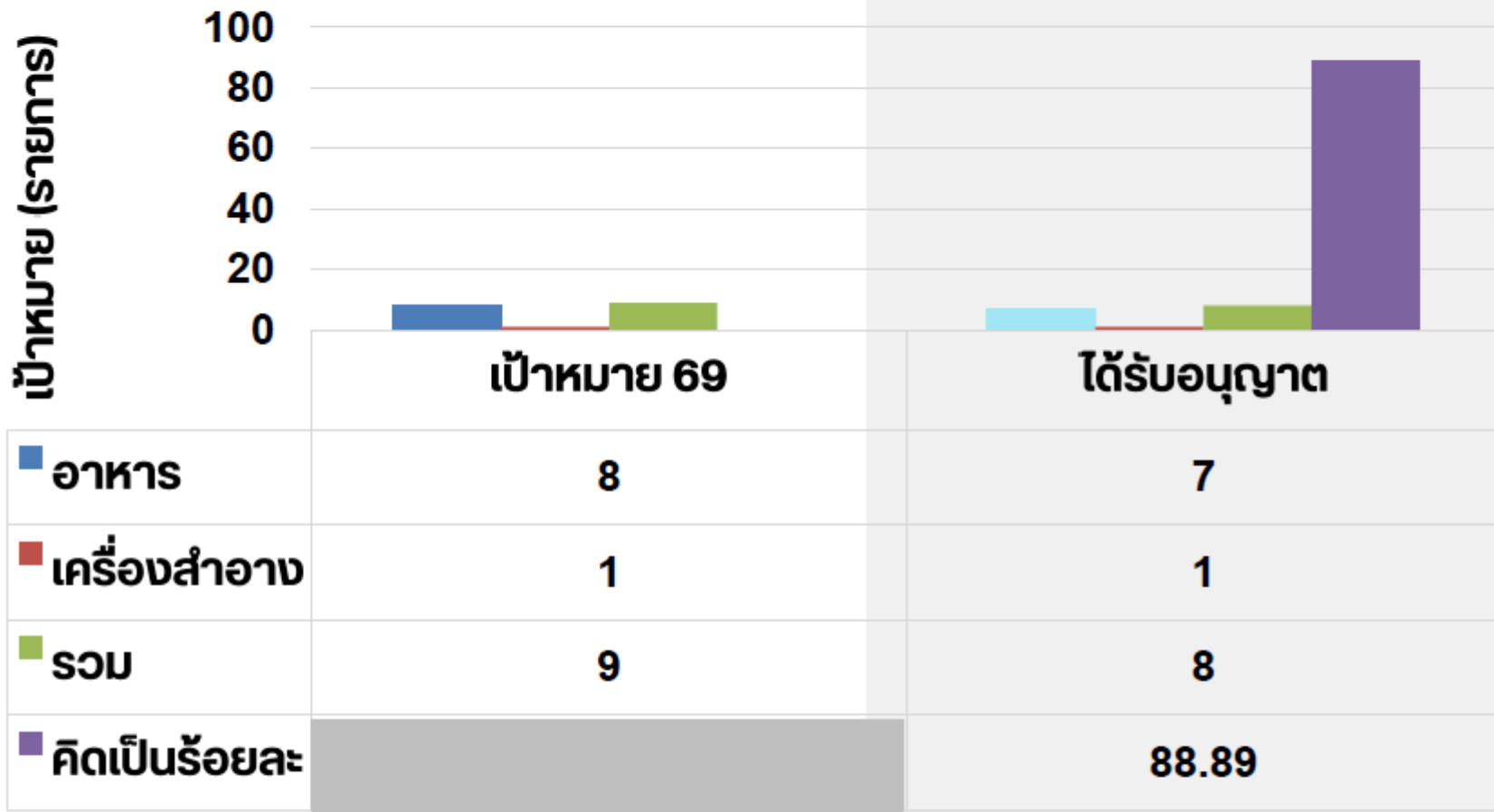
1. จัดทำแผนพัฒนาศักยภาพผู้ประกอบการในการยกระดับสถานประกอบการตาม
เกณฑ์รางวัลระดับพรีเมียม (Premium Award)
2. ส่งเสริมให้สถานประกอบการเพื่อสุขภาพที่มีความพร้อมยกระดับ ประเมินตนเอง
3. วิเคราะห์ผลการประเมินตนเองของสถานประกอบการ เพื่อกำหนดแนวทางและแผน
ในการส่งเสริม พัฒนา และยกระดับสู่ รางวัลพรีเมียม

ประเด็น เศรษฐกิจสุขภาพเป็นเลิศ

Score 7.30

ชื่อตัวชี้วัดที่ 29 จำนวนผลิตภัณฑ์สุขภาพที่ได้รับการพัฒนาให้มีศักยภาพในการส่งออก

เชิงปริมาณ



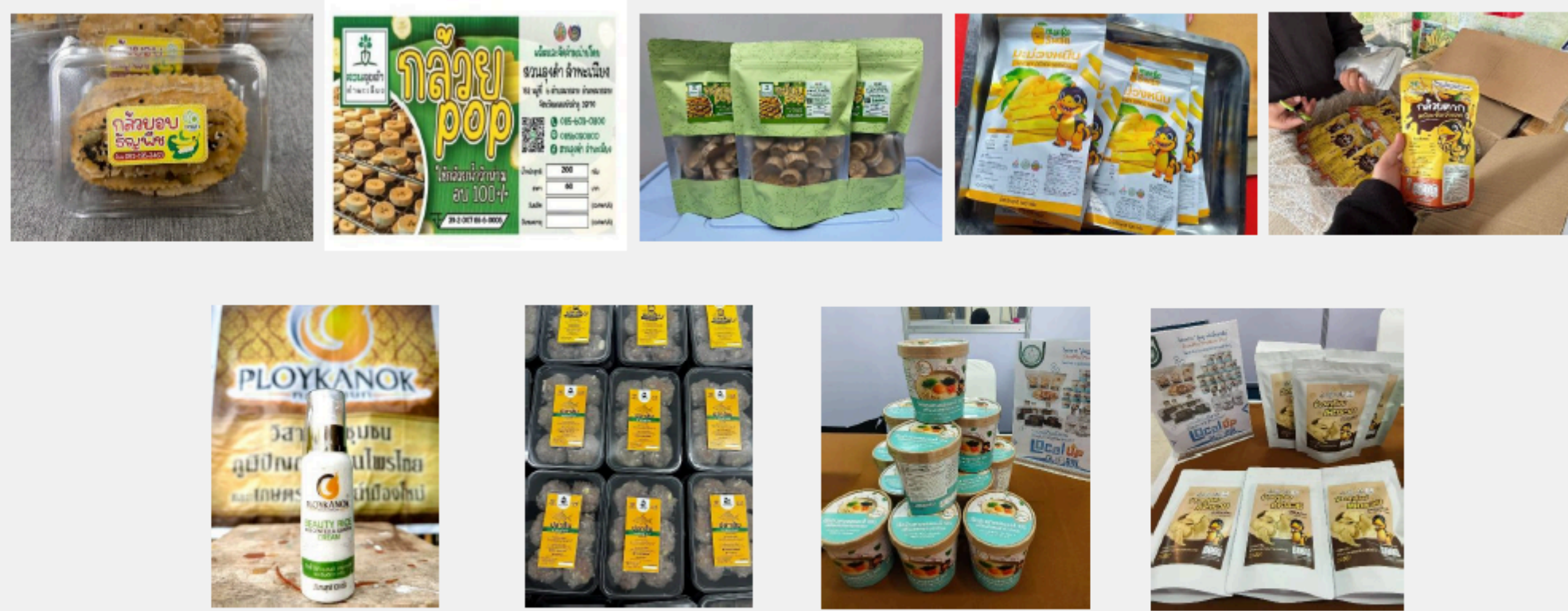
เชิงคุณภาพด้านผลลัพธ์

<p>การให้บริการด้านผลิตภัณฑ์สุขภาพ ระดับ 4 85 คะแนน</p> <p>ได้แก่ สามารถส่งเสริมให้ผลิตภัณฑ์สุขภาพชุมชนได้รับการอนุญาตอย่างน้อยร้อยละ 85 ของค่าเป้าหมาย</p>	<p>ระบบงานและการจัดการข้อมูล ระดับ 2 55 คะแนน</p> <p>ได้แก่ มีการลงข้อมูลการส่งเสริมและอนุญาตผ่านระบบรายงานตัวชี้วัดกิจกรรม งาน คบส. ส่วนภูมิภาคครบถ้วน และถูกต้อง ร้อยละ 80 ขึ้นไป</p>	<p>ภาวะผู้นำและธรรมาภิบาลระบบสุขภาพ ระดับ 5 100 คะแนน</p> <p>ได้แก่ ผู้บริหารมีการติดตามผลการดำเนินงาน</p>
-------------------------------------------------------------------------------------------------------------------------------------------------------------------------------	-----------------------------------------------------------------------------------------------------------------------------------------------------------------------------------------------------------	------------------------------------------------------------------------------------------------------------------------------

ผลสัมฤทธิ์ของการประเมินตัวชี้วัด

ระดับคะแนนเชิงปริมาณ (70%)	ระดับคะแนนเชิงคุณภาพด้านผลลัพธ์ (30%)
$7 \times 0.7 = 4.90$	$(80 \div 10) \times 0.3 = 2.40$

$4.90 + 2.40 = 7.30$



Best Practice

1. มีการส่งเสริมและพัฒนาผู้ประกอบการด้านคุณภาพและมาตรฐานผลิตภัณฑ์สุขภาพอย่างเป็นระบบ จนสามารถผ่านเกณฑ์และได้รับ ตราสัญลักษณ์เครื่องหมายบริการและสินค้าจังหวัดหนองบัวลำภู (Nong Bua Lamphu Brand)



2. มีการส่งเสริม และพัฒนาผลิตภัณฑ์สุขภาพชุมชน “เพื่อคนไทย ห่างไกล NCDs” ได้แก่นมหม้อแกง สูตรไร้แป้ง ผลิตโดยเพาะฮักบ้านสวน



- อยู่ระหว่างการดำเนินการขออนุญาตตามกฎหมาย
- อยู่ระหว่างการส่งตรวจวิเคราะห์คุณค่าทางโภชนาการ

ข้อเสนอแนะ

1. ติดตามและกำกับดูแลการแสดงฉลากผลิตภัณฑ์ของผู้ประกอบการที่ได้รับอนุญาตให้เป็นไปตามกฎหมายอย่างเคร่งครัด
2. สร้างความตระหนักผู้ประกอบการให้รักษาคุณภาพและมาตรฐานของผลิตภัณฑ์ รวมถึงสถานที่ผลิตอย่างสม่ำเสมอและต่อเนื่อง



ประเด็น Health-Related Economy Excellence

ตัวชี้วัดที่ 30 : มูลค่าการใช้ยาสมุนไพรในสิทธิ UC
เชิงปริมาณผลลัพธ์ (70%)

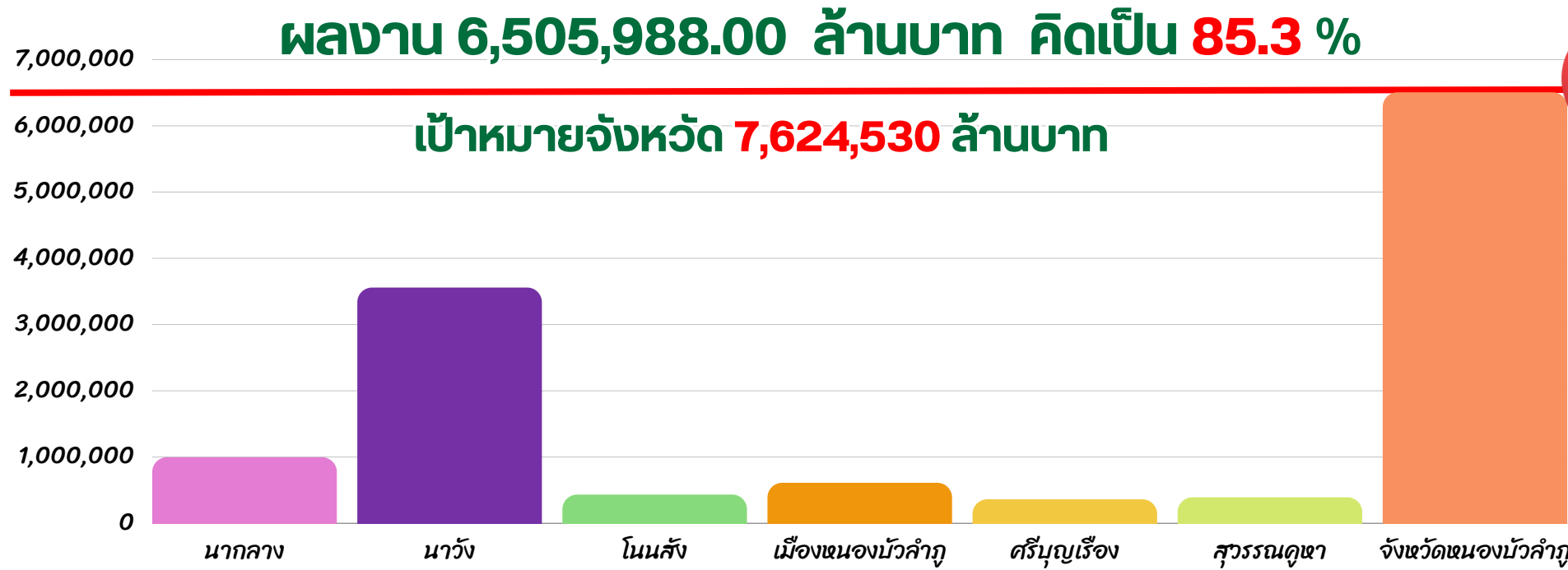
เป้าหมาย
ผลการดำเนินงาน



มูลค่ายาสมุนไพร
ไม่น้อยกว่า 1,000 ล้านบาท
(เขตสุขภาพละ ไม่น้อยกว่า 83 ล้านบาท)



Score
8.05



ข้อมูล ณ วันที่ 2 กุมภาพันธ์ 2569

เชิงคุณภาพผลลัพธ์ (30%)

การให้บริการสุขภาพ

ยากดแทน 8 กลุ่มอาการ 14 รายการ

ระดับ 3

กำลังคนที่ให้บริการ

แผนการอบรม และกำหนดกลุ่มเป้าหมายกลุ่มเป้าหมาย

ระดับ 1

ระบบงานและการจัดการข้อมูล

รหัสนี้ที่พบ 193 ความถูกต้อง 176 ร้อยละ 91

ระดับ 5

การเข้าถึงยาและเทคโนโลยี

รหัสนี้ที่พบ 141 พบจากแหล่ง GMP 129 ร้อยละ 91

ระดับ 4

การแปลผล... (ผ่านเกณฑ์) ✓

การคำนวณคะแนนผลประเมินตัวชี้วัด อัตราส่วน 70:30

ระดับคะแนนเชิงปริมาณ (70%)

5.97 คะแนน

ระดับคะแนนเชิงคุณภาพ (30%)

2.08 คะแนน

รวมคะแนนเชิงปริมาณ+เชิงคุณภาพ (คะแนนเต็ม 10)

8.05 คะแนน

ข้อเสนอแนะ

1. ให้ดำเนินการจัดอบรมตามแผนที่ร่างไว้ให้แล้วเสร็จตามระยะเวลาที่กำหนด

ข้อชื่นชม

1. มีการส่งเสริมการใช้ยาสมุนไพรทดแทนถึง 8 กลุ่มโรค 14 รายการ สะท้อนถึงประสิทธิภาพในการส่งเสริมการใช้ยาสมุนไพรอย่างเต็มกำลัง
2. มีระบบงานและการจัดการข้อมูลที่ได้ประสิทธิภาพ ถึงร้อยละ 91
3. การเข้าถึงยาและเทคโนโลยีอยู่ในระดับสูง

น่านวชนคณ

