

## 3.6 คำสั่งสำนักงานปลัดกระทรวงสาธารณสุข ที่ 897/2569 เรื่องแต่งตั้งคณะกรรมการคัดเลือกแพทย์ เข้าศึกษาฝึกอบรมแพทย์ประจำบ้านของสำนักงานปลัดกระทรวงสาธารณสุข ประจำปีการศึกษา 2570 เขตสุขภาพที่ 8



คำสั่งสำนักงานปลัดกระทรวงสาธารณสุข  
ที่ ๘๙๗ /๒๕๖๙  
เรื่อง แต่งตั้งคณะกรรมการคัดเลือกแพทย์ เข้าศึกษาฝึกอบรมแพทย์ประจำบ้าน  
ของสำนักงานปลัดกระทรวงสาธารณสุข ประจำปีการศึกษา ๒๕๗๐  
เขตสุขภาพที่ ๘

ตามที่ สำนักงานปลัดกระทรวงสาธารณสุข ได้มีประกาศสำนักงานปลัดกระทรวงสาธารณสุข เรื่อง การรับสมัครแพทย์เข้าศึกษาฝึกอบรมแพทย์ประจำบ้าน ของสำนักงานปลัดกระทรวงสาธารณสุข ประจำปีการศึกษา ๒๕๗๐ ประกาศ ณ วันที่ ๖ มีนาคม พ.ศ. ๒๕๖๙ โดยมีหน่วยงานในสังกัดสำนักงานปลัดกระทรวงสาธารณสุขเป็นต้นสังกัด ประจำปีการศึกษา ๒๕๗๐ นั้น ทั้งนี้ เพื่อให้การคัดเลือกแพทย์เข้าศึกษาฝึกอบรมแพทย์ประจำบ้านดังกล่าว เป็นไปด้วยความเรียบร้อย โปร่งใส และเป็นไปตามหลักเกณฑ์ที่เกี่ยวข้อง ดังนั้น จึงจำเป็นต้องจัดทำคำสั่งนี้

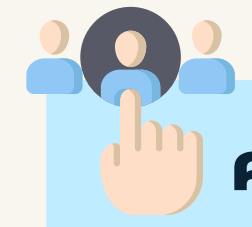
ฉะนั้น อาศัยอำนาจตามความในมาตรา ๒๑ แห่งพระราชบัญญัติระเบียบบริหารราชการแผ่นดิน พ.ศ. ๒๕๓๔ ซึ่งแก้ไขเพิ่มเติมโดยพระราชบัญญัติระเบียบบริหารราชการแผ่นดิน (ฉบับที่ ๕) พ.ศ. ๒๕๔๕ ประกอบกับคำสั่งกระทรวงสาธารณสุข ที่ ๙๗/๒๕๖๖ ลงวันที่ ๒๓ มกราคม พ.ศ. ๒๕๖๖ เรื่อง มอบอำนาจให้ผู้ตรวจราชการกระทรวงสาธารณสุขปฏิบัติราชการแทนปลัดกระทรวงสาธารณสุขในเขตสุขภาพ และคำสั่งกระทรวงสาธารณสุข ที่ ๒๐๙๙/๒๕๖๘ ลงวันที่ ๔ พฤศจิกายน พ.ศ. ๒๕๖๘ เรื่อง กำหนดเขตสุขภาพ และมอบหมายให้ผู้ตรวจราชการกระทรวงสาธารณสุข และรักษาการในตำแหน่งผู้ตรวจราชการกระทรวงสาธารณสุขปฏิบัติงานในเขตสุขภาพ กระทรวงสาธารณสุข จึงออกคำสั่งไว้ดังต่อไปนี้

๑. แต่งตั้งคณะกรรมการคัดเลือกแพทย์ เข้าศึกษาฝึกอบรมแพทย์ประจำบ้านฯ ระดับเขตสุขภาพ

๑.๑ องค์ประกอบ

(๑) นายสามารถ ถิระศักดิ์	ผู้ตรวจราชการกระทรวงสาธารณสุข	ประธาน
(๒) นางสาวบุญศิริ จันศิริมงคล	สาธารณสุขนิเทศ	รองประธาน
(๓) นายสมชายโชติ ปิยวัชรเวลา	นายแพทย์สาธารณสุขจังหวัดอุดรธานี	กรรมการ
(๔) นายพรพัฒน์ ภูนาถม	นายแพทย์สาธารณสุขจังหวัดสกลนคร	กรรมการ
(๕) นายปรีดา วรหาร	นายแพทย์สาธารณสุขจังหวัดนครพนม	กรรมการ
(๖) นายสุรพงษ์ ผดุงเวียง	นายแพทย์สาธารณสุขจังหวัดหนองคาย	กรรมการ
(๗) นายธราพงษ์ กัปปโก	นายแพทย์สาธารณสุขจังหวัดหนองบัวลำภู	กรรมการ
(๘) นายณร ศุภ	นายแพทย์สาธารณสุขจังหวัดบึงกาฬ	กรรมการ
(๙) นายรวมพล เหล่าหวาน	นายแพทย์สาธารณสุขจังหวัดเลย	กรรมการ
(๑๐) นางศรีสุดา ทรรตมวัฒน์	ผู้อำนวยการโรงพยาบาลอุดรธานี	กรรมการ
(๑๑) นายสมศักดิ์ ประภูณานวัตร	ผู้อำนวยการโรงพยาบาลสกลนคร	กรรมการ
(๑๒) นายอภิวัฒน์ บัณฑิตยชาติ	ผู้อำนวยการโรงพยาบาลนครพนม	กรรมการ
(๑๓) นายบทล พิษณุวงษ์	ผู้อำนวยการโรงพยาบาลเลย	กรรมการ
(๑๔) นางตีมน สุกุล	ผู้อำนวยการโรงพยาบาลหนองคาย	กรรมการ

(๑๕) นางภคยา...

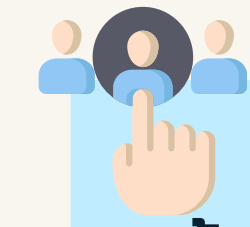


### คณะกรรมการคัดเลือกแพทย์ เข้าศึกษาฝึกอบรมแพทย์ประจำบ้านฯ ระดับเขตสุขภาพ



### คณะทำงานกลั่นกรองแพทย์ เข้าศึกษาฝึกอบรมแพทย์ประจำบ้านฯ ระดับเขตสุขภาพ

1. สาขาหลัก
2. สาขาต่อยอด/อนุสาขา
3. สาขายอดนิยม
4. สาขาขาดแคลน



### คณะกรรมการคัดเลือกแพทย์ เข้าศึกษาฝึกอบรมแพทย์ประจำบ้านฯ 4 ประเภทสาขา ระดับจังหวัด

1. สาขาหลัก
2. สาขาต่อยอด/อนุสาขา
3. สาขายอดนิยม
4. สาขาขาดแคลน

1. อุดรธานี
2. สกลนคร
3. นครพนม
4. เลย
5. หนองคาย
6. หนองบัวลำภู
7. บึงกาฬ

ประกาศกำหนดการฯ  
และคำสั่งแต่งตั้งคณะกรรมการฯ



3.6 คำสั่งสำนักงานปลัดกระทรวงสาธารณสุข ที่ 897/2569 เรื่องแต่งตั้งคณะกรรมการคัดเลือกแพทย์ เข้าศึกษาฝึกอบรมแพทย์ประจำบ้านของสำนักงานปลัดกระทรวงสาธารณสุข ประจำปีการศึกษา 2570 เขตสุขภาพที่ 8

## 1. คณะกรรมการคัดเลือกแพทย์ เข้าศึกษาฝึกอบรมแพทย์ประจำบ้านฯ ระดับเขตสุขภาพ

### องค์ประกอบ

- 1) ผู้ตรวจราชการกระทรวงสาธารณสุข เขตสุขภาพที่ 8
- 2) สาธารณสุขนิเทศก์ เขตสุขภาพที่ 8
- 3) นายแพทย์สาธารณสุขจังหวัด (ทุกแห่ง)
- 4) ผู้อำนวยการโรงพยาบาลศูนย์/ทั่วไป (ทุกแห่ง)
- 5) ผู้อำนวยการศูนย์แพทยศาสตรศึกษาชั้นคลินิก
- 6) ผู้แทนรองผู้อำนวยการฝ่ายการแพทย์  
โรงพยาบาลศูนย์/ทั่วไป

### หน้าที่และอำนาจ

- (1) ประชาสัมพันธ์การรับสมัครแพทย์เข้าศึกษาฝึกอบรมแพทย์ประจำบ้านของสำนักงานปลัดกระทรวงสาธารณสุข
- (2) พิจารณาคัดเลือกแพทย์เพื่อเข้าศึกษาอบรมแพทย์ประจำบ้านประจำปีการศึกษา 2570 เขตสุขภาพที่ 8 โดยพิจารณาจากเอกสารผลการสมัครของ**อนุกรรมการฯ ระดับเขตสุขภาพ** โดยคณะกรรมการฯ อาจกำหนดให้มีการสัมภาษณ์ หรือกำหนดวิธีการอื่นใดเพิ่มเติมตามความเหมาะสมได้
- (3) แต่งตั้งผู้แทนคณะกรรมการฯ เพื่อลงนามในเอกสารรับรองผลการคัดเลือกของแพทย์ที่ได้รับการคัดเลือก
- (4) ส่งผลการคัดเลือกฯ ให้สำนักส่งเสริม สนับสนุนการผลิต พัฒนาแพทย์และบุคลากรทางการแพทย์ (สพพ.) ภายในระยะเวลาที่กำหนด
- (5) ปฏิบัติหน้าที่อื่นใดตามที่ได้รับมอบหมาย

3.6 คำสั่งสำนักงานปลัดกระทรวงสาธารณสุข ที่ 897/2569 เรื่องแต่งตั้งคณะกรรมการคัดเลือกแพทย์ เข้าศึกษาฝึกอบรมแพทย์ประจำบ้านของสำนักงานปลัดกระทรวงสาธารณสุข ประจำปีการศึกษา 2570 เขตสุขภาพที่ 8

## 2. อนุกรรมการกลั่นกรองแพทย์ เข้าศึกษาฝึกอบรมแพทย์ประจำบ้านฯ ระดับเขตสุขภาพ

### องค์ประกอบ

- 1) สาธารณสุขนิเทศก์ เขตสุขภาพที่ 8
- 2) นายแพทย์สาธารณสุขจังหวัด
- 3) ผู้อำนวยการโรงพยาบาลศูนย์/ทั่วไป
- 4) ผู้แทนรองผู้อำนวยการฝ่ายการแพทย์  
โรงพยาบาลศูนย์/ทั่วไป
- 5) ผู้แทนแพทย์เฉพาะทางสหสาขา

### หน้าที่และอำนาจ

- (1) ดำเนินการกลั่นกรองผู้สมัครเข้ารับการฝึกอบรมแพทย์ประจำบ้าน โดยพิจารณาจากเอกสาร การสัมภาษณ์ หรือกำหนดวิธีการอื่นใด เพิ่มเติมตามความเหมาะสมได้
- (2) ส่งผลการกลั่นกรองฯ ให้กับ**คณะกรรมการคัดเลือกแพทย์ฯ ระดับเขตสุขภาพ** พิจารณาคัดเลือกต่อไป
- (3) ปฏิบัติหน้าที่อื่นใดตามที่ได้รับมอบหมาย

3.6 คำสั่งสำนักงานปลัดกระทรวงสาธารณสุข ที่ 897/2569 เรื่องแต่งตั้งคณะกรรมการคัดเลือกแพทย์ เข้าศึกษาฝึกอบรมแพทย์ประจำบ้านของสำนักงานปลัดกระทรวงสาธารณสุข ประจำปีการศึกษา 2570 เขตสุขภาพที่ 8

### 3. คณะกรรมการคัดเลือกแพทย์ เข้าศึกษาฝึกอบรมแพทย์ประจำบ้านฯ 4 ประเภทสาขา ระดับจังหวัด

**อุดรธานี สกลนคร นครพนม เลย หนองคาย  
หนองบัวลำภู และบึงกาฬ**

#### องค์ประกอบ

- 1) นายแพทย์สาธารณสุขจังหวัด
- 2) ผู้อำนวยการโรงพยาบาลศูนย์/ทั่วไป/ชุมชน
- 3) ผู้อำนวยการศูนย์แพทยศาสตรศึกษาชั้นคลินิก
- 4) ผู้แทนรองผู้อำนวยการฝ่ายการแพทย์  
หรือฝ่ายกฤตยภูมิและตติยภูมิ โรงพยาบาลศูนย์/ทั่วไป
- 5) ผู้แทนแพทย์จากโรงพยาบาลศูนย์/ทั่วไป/ชุมชน
- 6) ผู้แทนสหวิชาชีพ

1. สาขาหลัก
2. สาขาต่อยอด/อนุสาขา
3. สาขาอดนียม
4. สาขาขาดแคลน

#### หน้าที่และอำนาจ

- (1) ประชาสัมพันธ์การรับสมัครแพทย์เข้าศึกษาฝึกอบรมแพทย์ประจำบ้านของสำนักงานปลัดกระทรวงสาธารณสุข
- (2) พิจารณาคัดเลือกแพทย์เพื่อเข้าศึกษาอบรมแพทย์ประจำบ้านประจำปีการศึกษา 2570 เขตสุขภาพที่ 8 โดยพิจารณาจากเอกสาร การสัมภาษณ์ หรือกำหนดวิธีการอื่นใดเพิ่มเติมได้ตามความเหมาะสม
- (3) **ส่งผลการคัดเลือกแพทย์ฯ ระดับจังหวัด** มายังสำนักงานเขตสุขภาพ เพื่อเสนอผู้ตรวจราชการกระทรวงสาธารณสุขพิจารณาให้ความเห็นชอบ
- (4) ปฏิบัติหน้าที่อื่นใดตามที่ได้รับมอบหมาย