



สรุปตรวจราชการและนิเทศงานกรณีปกติ รอบที่ 1 ปีงบประมาณ 2569

ประเด็น Health-Related Economy Excellence

- ✓ ตัวชี้วัดที่ 28 : อัตราการเพิ่มขึ้นของจำนวนสถานประกอบการด้านการท่องเที่ยวเชิงสุขภาพที่ได้รับมาตรฐานตามที่กำหนด
- ✓ ตัวชี้วัดที่ 29 : จำนวนผลิตภัณฑ์สุขภาพที่ได้รับการพัฒนาให้มีศักยภาพในการส่งออกเชิงปริมาณ
- ✓ ตัวชี้วัดที่ 30 : มูลค่าการใช้ยาสมุนไพรในสิทธิ UC

จังหวัดนครพนม

ระหว่างวันที่ 15 - 16 มกราคม 2569



ประเด็น Health-Related Economy Excellence

ตัวชี้วัดที่ 28 : อัตราการเพิ่มขึ้นของจำนวนสถานประกอบการด้านการท่องเที่ยวเชิงสุขภาพ
ที่ได้รับมาตรฐานตามที่กำหนด

Score : 10

เชิงผลลัพธ์

เกณฑ์คุณภาพระดับ 1

มีการประชาสัมพันธ์เชิงรุกให้สถานประกอบการทราบ

- ผ่าน Group Line สถานประกอบการเพื่อสุขภาพ
- ผ่าน Website สำนักงานสาธารณสุขจังหวัดนครพนม
- ประชาสัมพันธ์โดยตรงกับผู้ประกอบการในสถานประกอบการเพื่อสุขภาพ

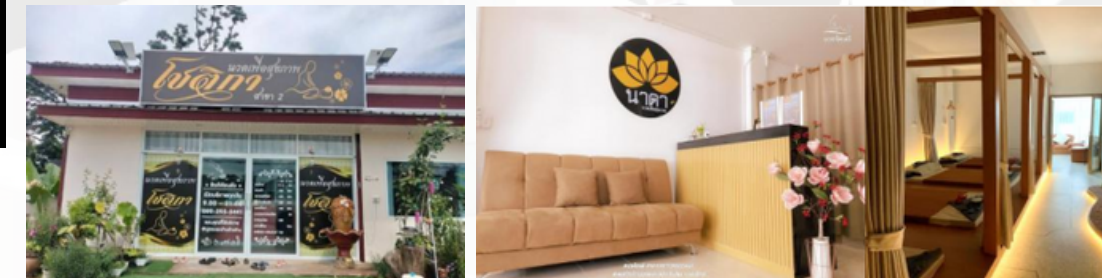
เกณฑ์คุณภาพระดับ 2

เข้าร่วมประชุมชี้แจงเกณฑ์และมาตรฐานการ
ตรวจประเมินสถานประกอบการเพื่อสุขภาพ

- ในการประชุมชี้แจงแนวทางการดำเนินงานคุ้มครอง
ผู้บริโภคด้านระบบบริการสุขภาพ ที่จัดโดย ศบส.8
เมื่อวันที่ 9 มกราคม 2569

สถานประกอบการเพื่อสุขภาพ
ที่มีศักยภาพในการยกระดับ

- โซติกันวดเพื่อสุขภาพ สาขา 2
- นาดา นวดเพื่อสุขภาพ
- โงงนภา นวดแผนไทย นวดเพื่อสุขภาพ



การแปลผล... (ผ่านเกณฑ์)

การคำนวณคะแนนผลประเมินตัวชี้วัด อัตราส่วน 70:30	
เกณฑ์คุณภาพระดับ 1 (70%)	7 คะแนน
เกณฑ์คุณภาพระดับ 2 (30%)	3 คะแนน
รวมคะแนนเชิงคุณภาพ (10 คะแนน)	10 คะแนน

ข้อเสนอแนะ

1. จัดทำแผนถ่ายถอดเกณฑ์และมาตรฐาน รางวัลพรีเมียม (Premium Award) แก่สถานประกอบการเพื่อสุขภาพ
2. ส่งเสริมให้สถานประกอบการเพื่อสุขภาพที่มีความพร้อมยกระดับ ประเมินตนเอง
3. วิเคราะห์ผลการประเมินตนเองของสถานประกอบการ เพื่อกำหนดแนวทางในการส่งเสริม พัฒนา และยกระดับสู่ รางวัลพรีเมียม



ประเด็น เศรษฐกิจสุขภาพเป็นเลิศ

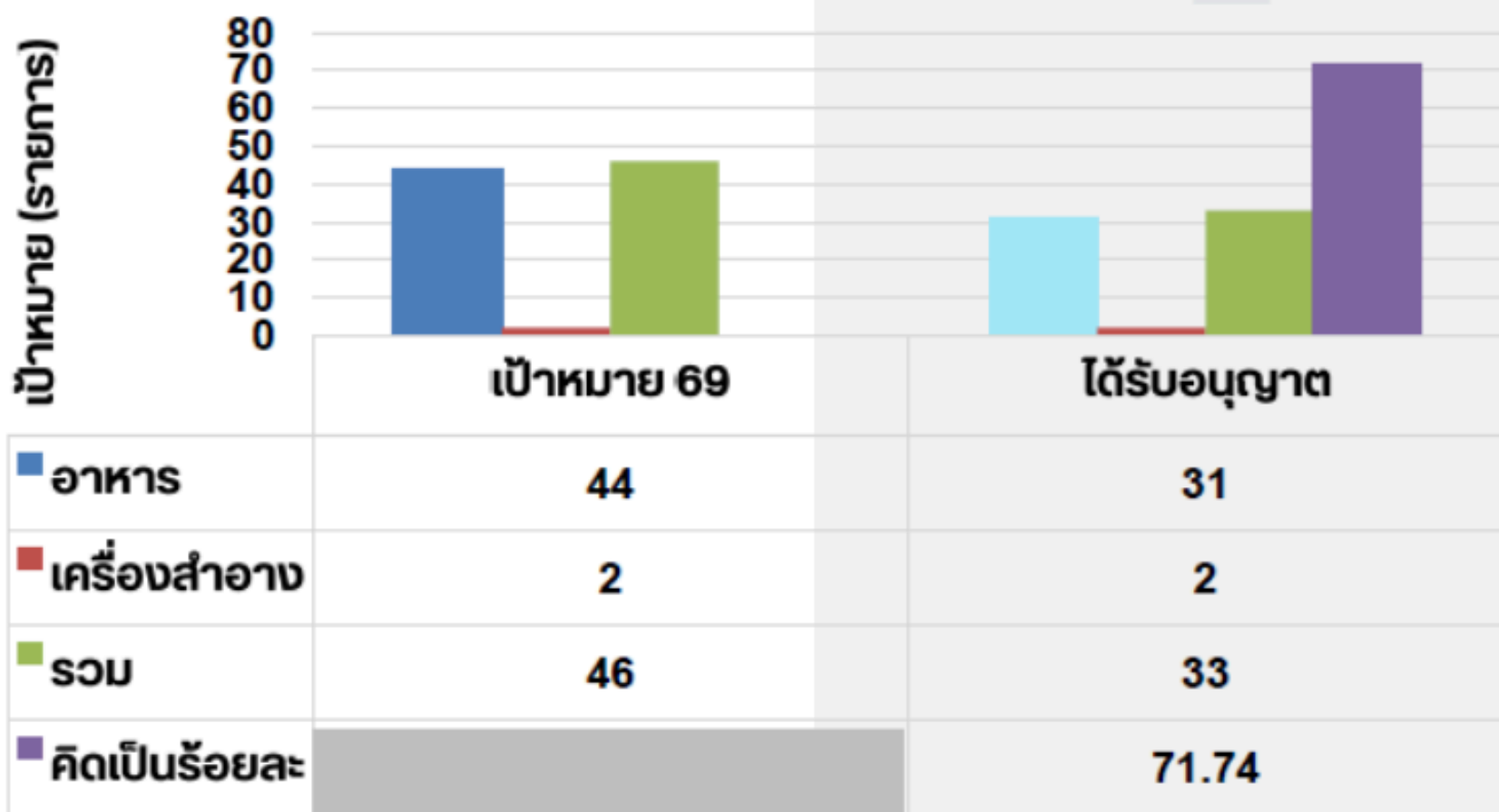
Score 5.35



ข้อตัวชีวิตที่ 29 จำนวนผลิตภัณฑ์สุขภาพที่ได้รับการพัฒนาให้มีศักยภาพในการส่งออก

เชิงปริมาณ

เชิงคุณภาพด้านผลลัพธ์



การให้บริการด้านผลิตภัณฑ์สุขภาพ ระดับ 3 70 คะแนน

ได้แก่ 1. ให้คำปรึกษา แนะนำแก่ผู้ประกอบการ

2. มาตรการเชิงรุกในการลงพื้นที่เพื่อพัฒนาผู้ประกอบการ

3. กำหนดรายการผลิตภัณฑ์สุขภาพเป้าหมายที่จะส่งเสริมให้ได้รับการอนุญาตครบถ้วน ร้อยละ 100 ของเป้าหมายทั้งหมด

ระบบงานและการจัดการข้อมูล ระดับ 4 85 คะแนน

ได้แก่ มีการลงข้อมูลการส่งเสริมและอนุญาตผ่านระบบรายงานตัวชีวิตกิจกรรม งาน คบส. ส่วนภูมิภาคครบถ้วน และถูกต้อง ร้อยละ 100

ภาวะผู้นำและธรรมาภิบาลระบบสุขภาพ ระดับ 5 100 คะแนน

ได้แก่ ผู้บริหารมีการติดตามผลการดำเนินงาน

ผลสัมฤทธิ์ของการประเมินตัวชีวิต

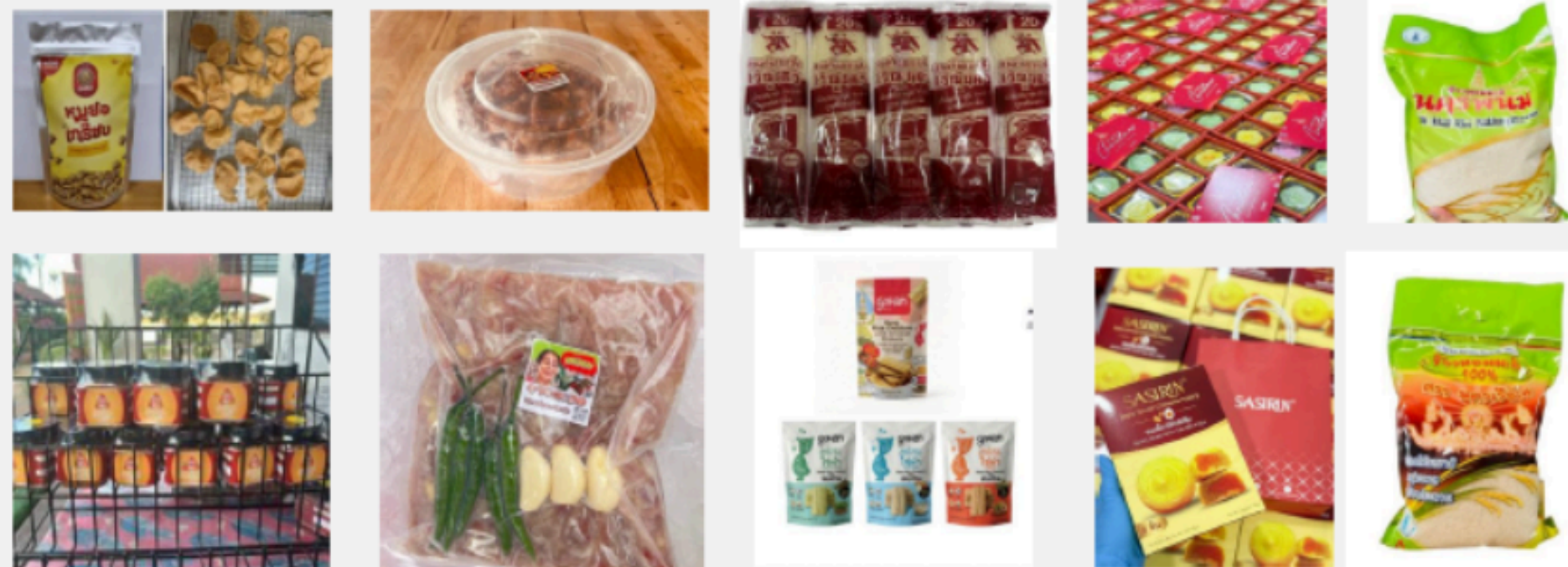
ระดับคะแนนเชิงปริมาณ (70%)

ระดับคะแนนเชิงคุณภาพด้านผลลัพธ์ (30%)

$$4 \times 0.7 = 2.80$$

$$(255 \div 10) \times 0.3 = 2.55$$

$$2.80 + 2.55 = 5.35$$



Best Practice

มีการส่งเสริม และพัฒนาผลิตภัณฑ์สุขภาพชุมชน “เพื่อคนไทย ห่างไกล NCDs” ได้แก่

1. คุกกี้ข้าวหอมมะลิน้ำมันรำข้าว ฮีต่อน ผลิตโดย วิสาหกิจชุมชนผลิตข้าวคุณภาพดี บ้านหนองนางด่อน



- เลงสารบบอาหาร 48-2-00668-6-0006
- อยู่ระหว่างการส่งตรวจวิเคราะห์คุณค่าทางโภชนาการ

2. คุกกี้กาลละแม สูตรหวานน้อย ผลิตโดย คุกกี้ของฝากเมืองราชทูพนม



- อยู่ระหว่างการดำเนินการขออนุญาตตามกฎหมาย
- อยู่ระหว่างการส่งตรวจวิเคราะห์คุณค่าทางโภชนาการ

ข้อเสนอแนะ

1. ควรมีการค้นหาและส่งเสริมผู้ประกอบการเศรษฐกิจฐานรากเชิงรุกอย่างต่อเนื่อง เพื่อเพิ่มจำนวนผลิตภัณฑ์ที่มีความปลอดภัยสู่ท้องตลาด
2. ส่งเสริมการนำวัตถุดิบท้องถิ่น เช่น สับปะรดทำอูเทน และมันแกวราชทูพนม มาพัฒนาและส่งเสริมให้เป็นผลิตภัณฑ์สุขภาพ
3. ติดตามและกำกับดูแลการแสดงผลการดำเนินงานของผู้ประกอบการที่ได้รับอนุญาตให้เป็นไปตามกฎหมายอย่างเคร่งครัด
4. สร้างความตระหนักผู้ประกอบการให้รักษาคุณภาพและมาตรฐานของผลิตภัณฑ์ รวมถึงสถานที่ผลิตอย่างสม่ำเสมอและต่อเนื่อง



ประเด็น Health-Related Economy Excellence

ตัวชี้วัดที่ 30 : มูลค่าการใช้ยาสมุนไพรในสิทธิ UC เชิงปริมาณผลลัพธ์ (70%)

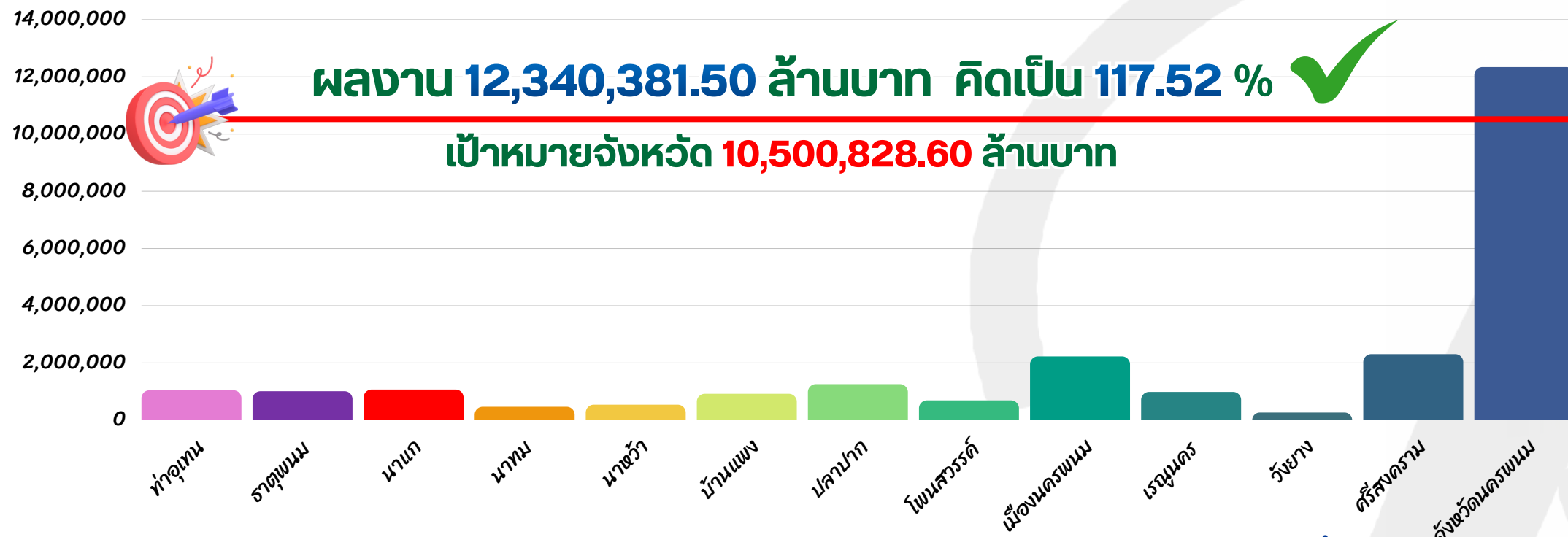
เป้าหมาย
ผลการดำเนินงาน



มูลค่ายาสมุนไพร
ไม่น้อยกว่า 1,000 ล้านบาท
(เขตสุขภาพละ ไม่น้อยกว่า 83 ล้านบาท)



Score
9.06



การแปลผล... (ผ่านเกณฑ์)

ข้อมูล ณ วันที่ 11 มกราคม 2569

เชิงคุณภาพผลลัพธ์ (30%)

การให้บริการสุขภาพ

ร้อยละ 82.25

กำลังคนที่ให้บริการ

ระบบงานและการจัดการข้อมูล

รหัสนี้ที่พบ 2,269 ความถูกต้อง ร้อยละ 87

การเข้าถึงยาและเทคโนโลยี

รหัสนี้ที่พบ 1,734 พบจากแหล่ง GMP ร้อยละ 79.93

ระดับ 4

ระดับ 2

ระดับ 4

ระดับ 3

การคำนวณคะแนนผลประเมินตัวชี้วัด อัตราส่วน 70:30

ระดับคะแนนเชิงปริมาณ (70%)

7.0 คะแนน

ระดับคะแนนเชิงคุณภาพ (30%)

2.06 คะแนน

รวมคะแนนเชิงปริมาณ+เชิงคุณภาพ (คะแนนเต็ม 10)

9.06 คะแนน

ข้อเสนอแนะ

1. ให้ดำเนินการจัดอบรมตามแผนที่ร่างไว้ให้แล้วเสร็จตามระยะเวลาที่กำหนด
2. ให้ทบทวนประสิทธิภาพและความถูกต้องของการลงข้อมูลรายการยาสมุนไพร เนื่องจากยังมีรายงานความผิดพลาดอยู่
3. ให้กำกับติดตามคุณภาพ/มาตรฐานการผลิตยาสมุนไพร(GMP) จากแหล่งที่ได้รับรองมาตรฐาน

น่านสุขภาพ

