



# แผนพัฒนาระบบบริการสุขภาพ

เพื่อยกระดับหน่วยบริการตามรูปแบบ SAP  
เขตสุขภาพที่ 8 ปี 2569 - 2573

Mapping

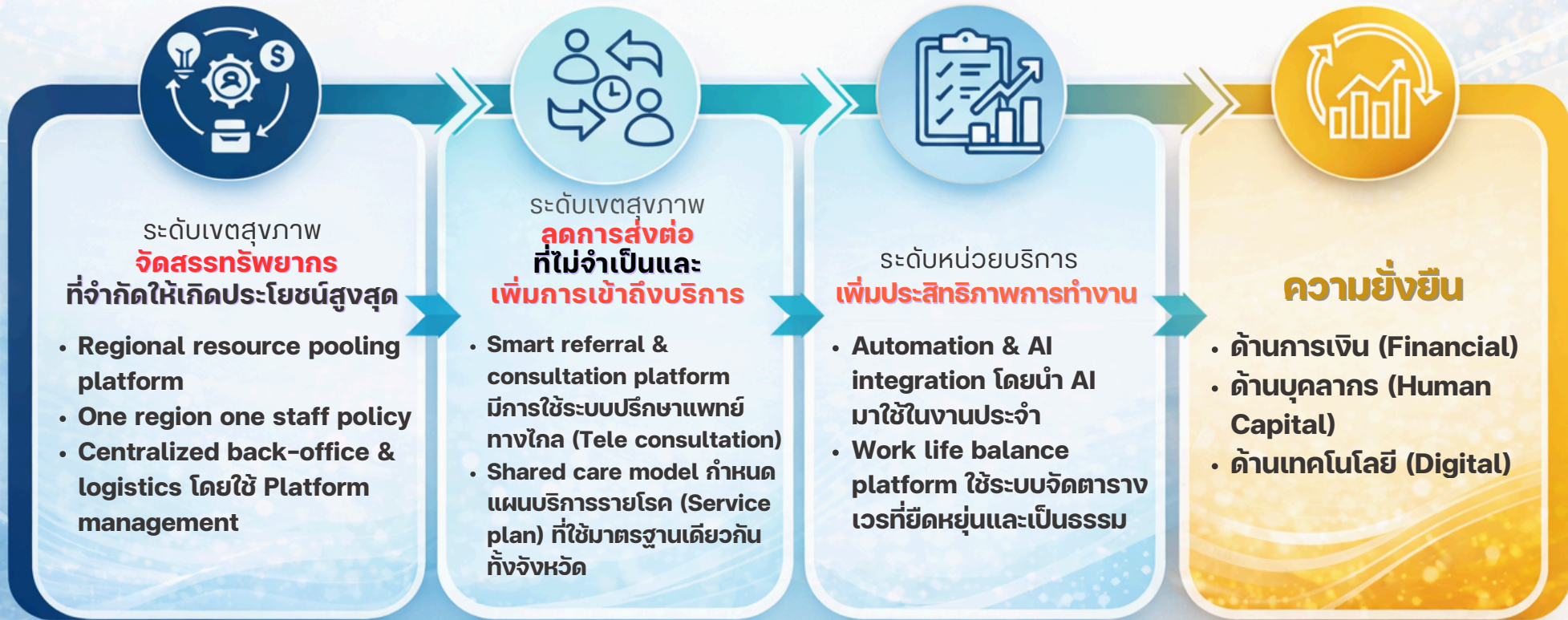
แพทย์หญิงศรีสุดา ทรงธรรมวัฒน์

ผู้อำนวยการโรงพยาบาลอุดรธานี

ประธานคณะกรรมการพัฒนาระบบบริการสุขภาพ (CSO) เขตสุขภาพที่ 8

23 กุมภาพันธ์ 2569

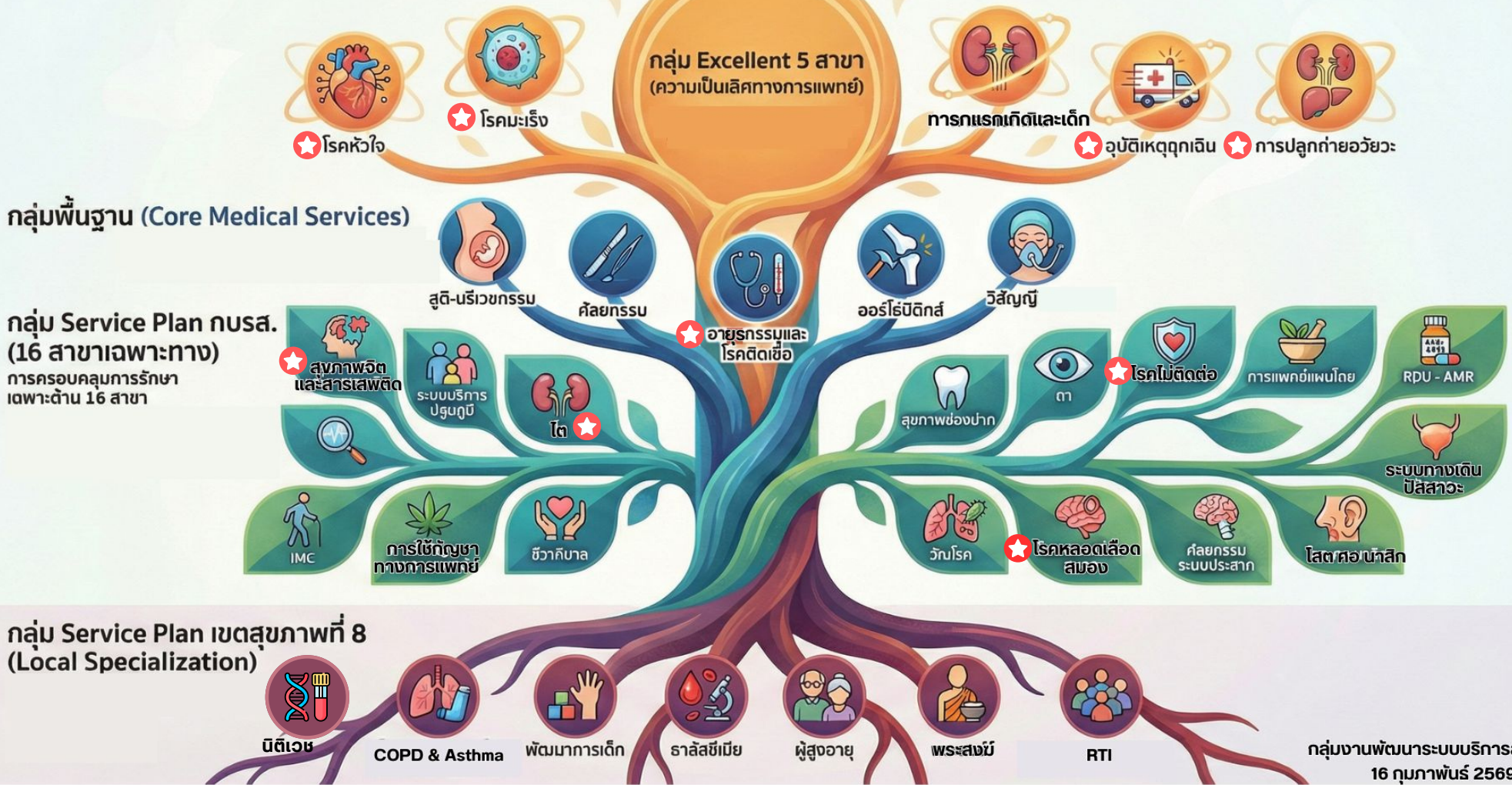
# กรอบแนวคิด



**ระบบ Primary care excellence & NCDs life style change**



# กลุ่มสาขาความเชี่ยวชาญ แผนพัฒนาระบบบริการสุขภาพ Service Plan เขตสุขภาพที่ 8

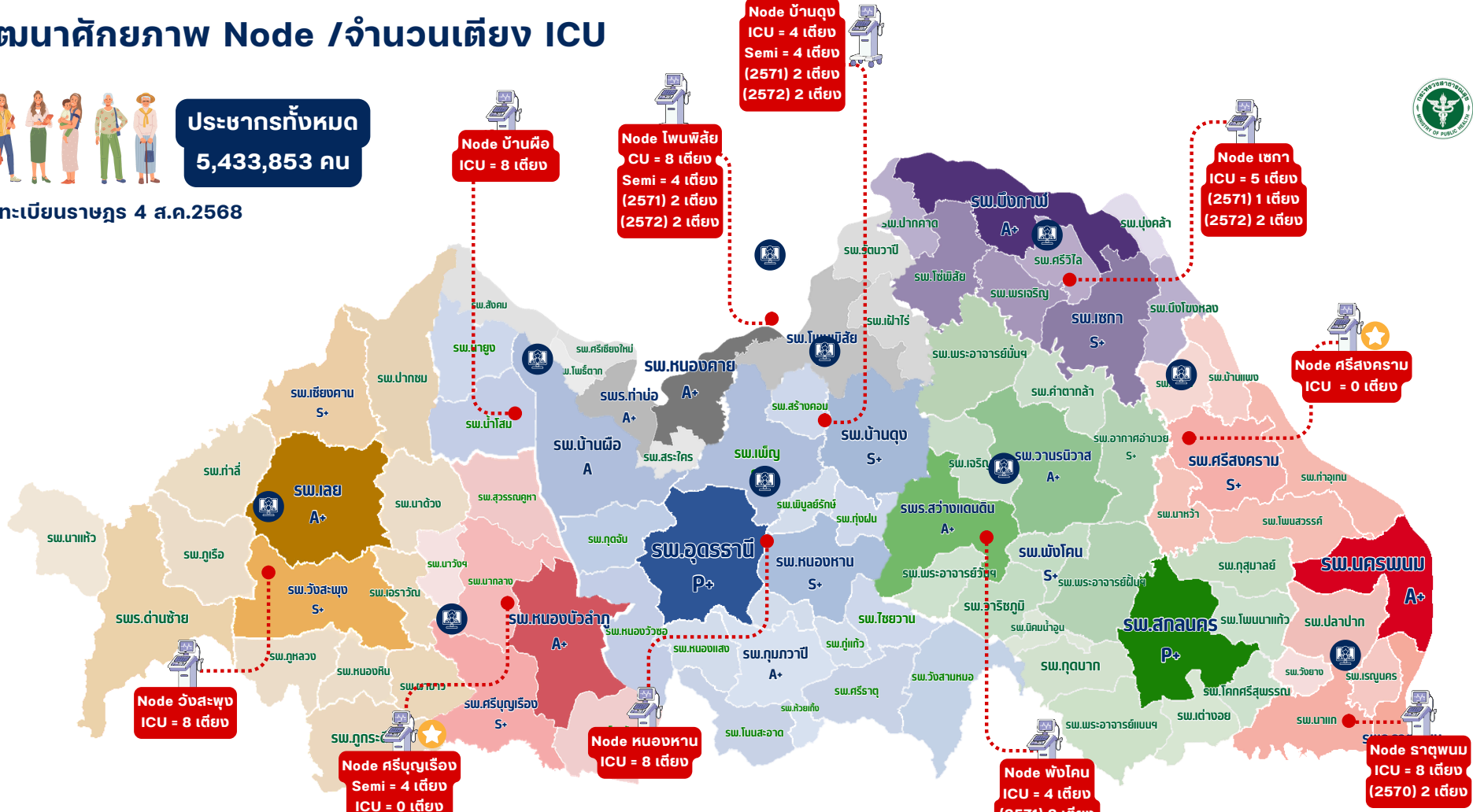


# แผนพัฒนาศักยภาพ Node /จำนวนเตียง ICU



**ประชากรทั้งหมด**  
**5,433,853 คน**

ที่มา : ข้อมูลทะเบียนราษฎร 4 ส.ค.2568



P+ = 2 แห่ง A = 2 แห่ง S = 61 แห่ง  
A+ = 9 แห่ง S+ = 12 แห่ง S\* = 2 แห่ง

**รวมทั้งหมด = 88 แห่ง**

# One Region One Platform

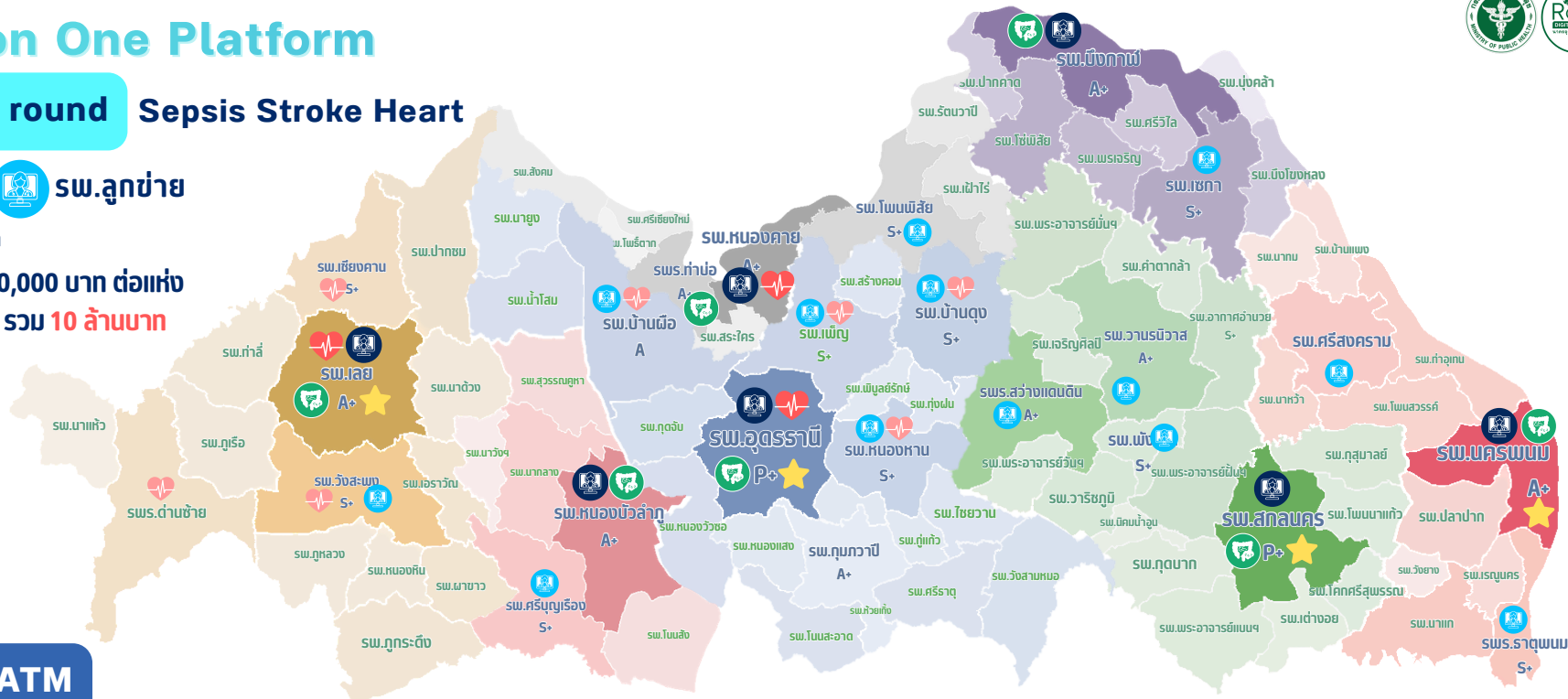
## Tele nursing round Sepsis Stroke Heart

รพ.แม่ข่าย รพ.ลูกข่าย

ปี 2569 รพ.บึงกาฬ รพ.เขาคา



งบประมาณ 500,000 บาท ต่อแห่ง  
จำนวน 20 แห่ง รวม 10 ล้านบาท



## ระบบ Smart ATM

รพ.แม่ข่าย รพ.ลูกข่าย



งบประมาณ จ.เลย 4 ล้านบาท (2571)  
(รพ.เลย 2.5 ล้านบาท รพ.ลูกข่าย 1.5 ล้านบาท)  
งบประมาณ จ.อุดรธานี 8 ล้านบาท  
รวม 12 ล้านบาท

## Share resource pooling platform

### เครื่อง Colonoscope



เครื่อง Colonoscope



งบประมาณ 3.8 ล้านบาท ต่อเครื่อง  
จำนวน 7 เครื่อง รวม 26.6 ล้านบาท

### เครื่อง CRRT



เครื่อง CRRT ปี 2569 รพ.อุดรธานี รพ.สกลนคร รพ.เลย  
ปี 2573 รพ.นครพนม



งบประมาณ 1.4 ล้านบาท ต่อเครื่อง  
จำนวน 4 เครื่อง รวม 5.6 ล้านบาท





# Mapping การจัดบริการ Service Delivery ปี 2569 - 2573

## Transplants

- Heart Transplants
- Heart Transplants
- Aortic
- Liver Transplants
- Donor Center

## หัวใจ

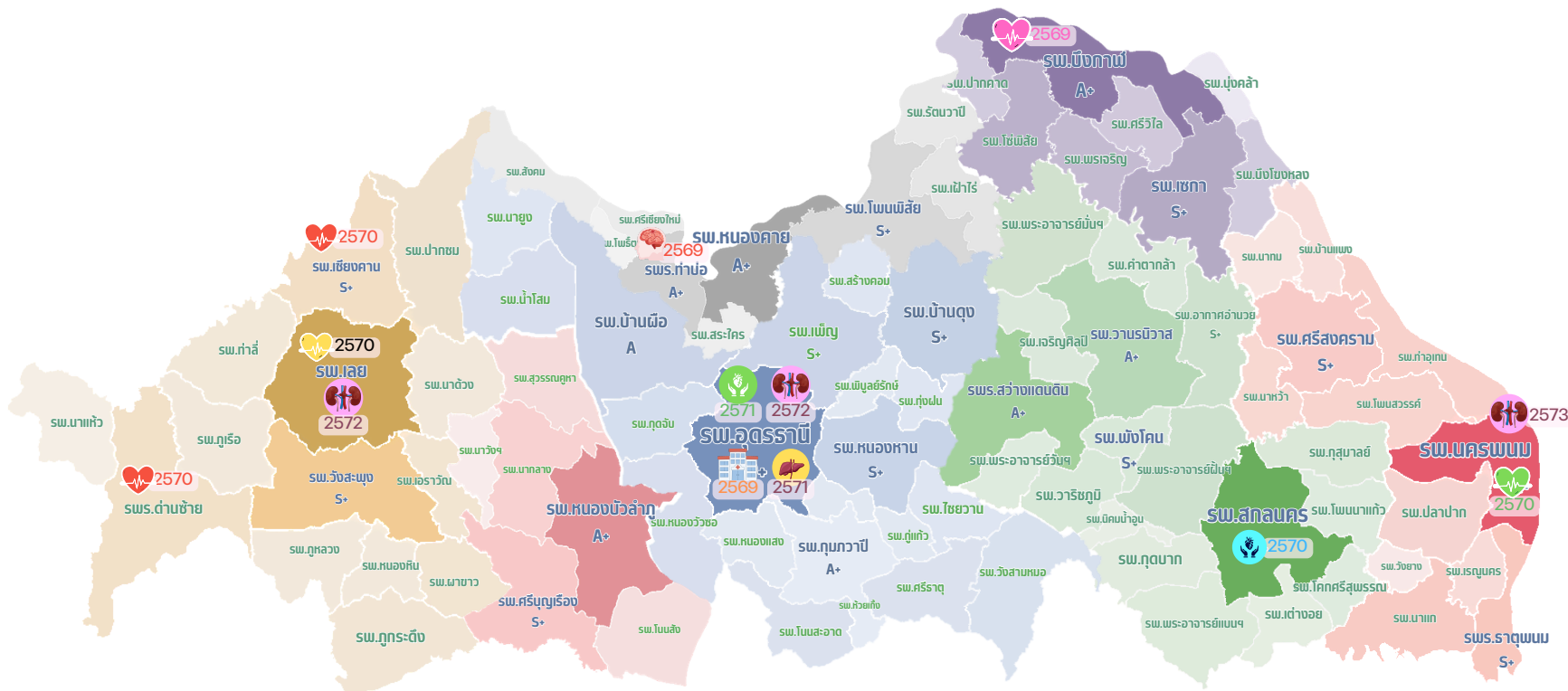
- HFC
- Pediatric
- Cardiologist
- PPCI
- TKN

## ไต

- CRRT

## Stroke

- Stroke Unit



# จำนวนบุคลากรแพทย์/แพทย์เฉพาะทางประจำโรงพยาบาล Node

**แพทย์ GP = 9 แพทย์ SP = 16**  
 ศัลยศาสตร์ = 2  
 รังสีวินิจฉัย = 1  
 เวชศาสตร์ฉุกเฉิน = 1  
 เวชศาสตร์ครอบครัว = 2  
 กุมารเวชศาสตร์ = 1  
 กุมารศัลยศาสตร์ = 1  
 สูตินรีเวช = 3  
 อายุรศาสตร์ = 3  
 ออร์โธปิดิกส์ = 2  
**แพทย์ในต่อ = 5**  
 รังสีวิทยา (69) = 1  
 ออร์โธปิดิกส์ (69) = 1  
 เวชศาสตร์ฉุกเฉิน = 1

**แพทย์ GP = 11 แพทย์ SP = 12**  
 ศัลยศาสตร์ = 2  
 รังสีวินิจฉัย = 1  
 รังสีวินิจฉัย = 1  
 กุมารเวชศาสตร์ = 3  
 สูตินรีเวช = 1  
 อายุรศาสตร์ = 2  
 ออร์โธปิดิกส์ = 1  
 โสต คอ นสิก = 1  
**แพทย์ในต่อ = 5**  
 รังสีวิทยา (69) = 1 / (70) = 1 / (71) = 1  
 วิสัญญี (72) = 10  
 เวชศาสตร์การกีฬา (69) = 1  
 (ออร์โธปิดิกส์)  
 เวชศาสตร์ฟื้นฟู (72) = 1

**แพทย์ GP = 8 แพทย์ SP = 15**  
 ศัลยศาสตร์ = 1  
 วิสัญญี = 1  
 รังสีวินิจฉัย = 1  
 กุมารเวชศาสตร์ = 3  
 สูตินรีเวช = 2  
 อายุรศาสตร์ = 3  
 ออร์โธปิดิกส์ = 1  
 เวชศาสตร์ฉุกเฉิน = 1  
 เวชศาสตร์ฟื้นฟู = 1  
 เวชศาสตร์ป้องกัน = 1  
 (สุขภาพจิตชุมชน)

**แพทย์ในต่อ = 4**  
 วิสัญญี (71) = 1  
 เวชศาสตร์ฟื้นฟู (70) = 1  
 สูตินรีเวช (69) = 1  
 ออร์โธปิดิกส์ (69) = 1

**แพทย์ GP = 5 แพทย์ SP = 6**  
 กุมารเวชศาสตร์ = 1  
 อายุรศาสตร์ = 2  
 จักษุวิทยา = 1  
 เวชศาสตร์ครอบครัว = 1  
 เวชศาสตร์ป้องกัน = 1\*  
 (สุขภาพจิตชุมชน)  
**แพทย์ในต่อ = 2**  
 จิตเวชศาสตร์ (69) = 1  
 ศัลยศาสตร์ (69) = 1

**แพทย์ GP = 10 แพทย์ SP = 4**  
 กุมารเวชศาสตร์ = 1  
 อายุรศาสตร์ = 2  
 เวชศาสตร์ป้องกัน = 1\*  
 (สุขภาพจิตชุมชน)  
**แพทย์ในต่อ = 1**  
 อายุรศาสตร์ (69) = 1

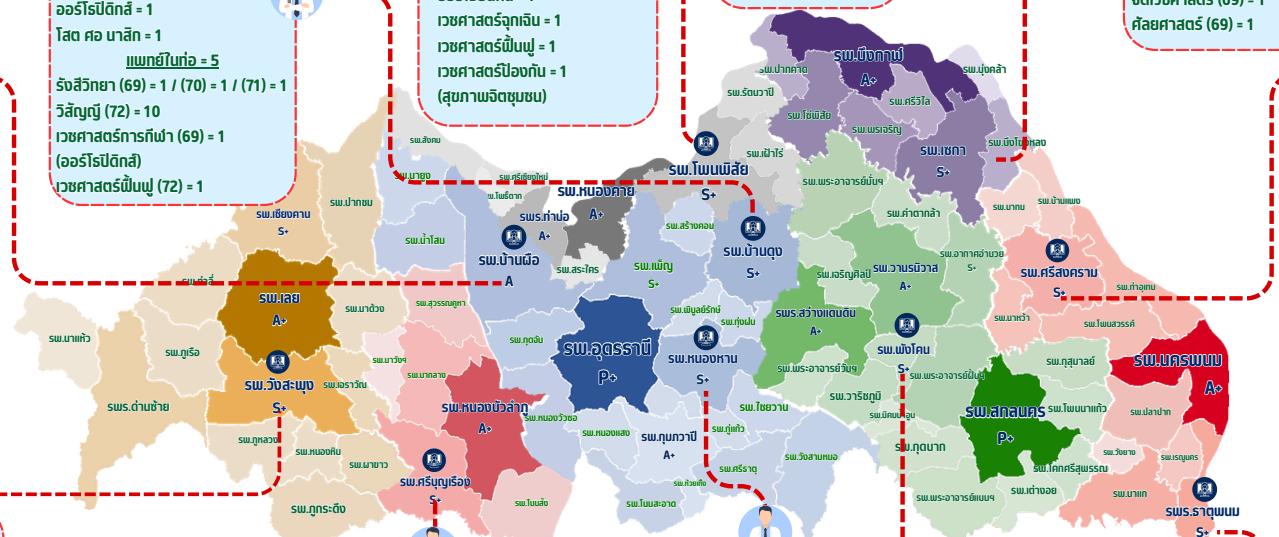
**แพทย์ GP = 9 แพทย์ SP = 10**  
 เวชศาสตร์ครอบครัว = 1  
 วิสัญญี = 1  
 เวชศาสตร์ฉุกเฉิน = 1  
 ศัลยศาสตร์ = 2  
 สูตินรีเวช = 2  
 อายุรศาสตร์ = 3  
**แพทย์ในต่อ = 3**  
 วิสัญญี (69) = 1  
 เวชศาสตร์ฟื้นฟู (69) = 1  
 รังสีวินิจฉัย (70) = 1

**แพทย์ GP = 7 แพทย์ SP = 6**  
 เวชศาสตร์ครอบครัว = 1  
 กุมารเวชศาสตร์ = 1  
 วิสัญญี = 1  
 ศัลยศาสตร์ = 1  
 สูตินรีเวช = 1  
 อายุรศาสตร์ = 1  
 เวชศาสตร์ป้องกัน = 1\*  
 (สุขภาพจิตชุมชน)  
**แพทย์ในต่อ = 1**  
 อายุรศาสตร์ (69) = 1

**แพทย์ GP = 11 แพทย์ SP = 22**  
 เวชศาสตร์ครอบครัว = 5  
 วิสัญญี = 2  
 เวชศาสตร์ฉุกเฉิน = 1  
 ศัลยศาสตร์ = 2  
 กุมารเวชศาสตร์ = 2  
 สูตินรีเวช = 1  
 อายุรศาสตร์ = 5  
 ออร์โธปิดิกส์ = 2  
 รังสีวินิจฉัย = 2  
**แพทย์ในต่อ = 4**  
 ศัลยศาสตร์ (69) = 1 / (70) = 1  
 รังสีวินิจฉัย (70) = 1  
 ออร์โธปิดิกส์ (71) = 1

**แพทย์ GP = 7 แพทย์ SP = 7**  
 เวชศาสตร์ครอบครัว = 1\*  
 ศัลยศาสตร์ = 2  
 กุมารเวชศาสตร์ = 1  
 สูตินรีเวช = 1  
 อายุรศาสตร์ = 2  
**แพทย์ในต่อ = 7**  
 กุมารเวชศาสตร์ (70) = 1 / (72) = 1  
 รังสีวินิจฉัย (72) = 1  
 วิสัญญี (70) = 1 / (72) = 1  
 เวชศาสตร์ฉุกเฉิน (70) = 1  
 ออร์โธปิดิกส์ (71) = 1

**แพทย์ GP = 16 แพทย์ SP = 13**  
 เวชศาสตร์ครอบครัว = 1  
 ศัลยศาสตร์ = 2  
 วิสัญญี = 1  
 กุมารเวชศาสตร์ = 2  
 สูตินรีเวช = 2  
 อายุรศาสตร์ = 2  
 ออร์โธปิดิกส์ = 1  
 เวชศาสตร์ฟื้นฟู = 1  
 เวชศาสตร์ป้องกัน = 1  
 (สุขภาพจิตชุมชน)  
**แพทย์ในต่อ = 1**  
 ประสาทวิทยา (71) = 1



# SAP : R & digital plus

1. อธิบายและส่วนต่อ

1. sky doctor

- team มีทุกรพ.จังหวัด

- รพช. มี 69 ของ อบกสท  
ใช้ครบถ้วน

2. ATM

- มี 69 ของสถาบัน

รพ.จังหวัด และ node

- มี 69 ATM จังหวัดนคร

- มี 70 ของ ATM ทั้งหมด

## 2. Sepsis & Heart failure (Medicine)

= "One ICU platform"

- swd , swg. , sw. node

มี ๑๐ ปกติ ปรึกษา / round

เพื่อ ๑๕ บุคลากร มั่นใจ ,

ลด เดส รพ. แรก

## 3. STEMI → Cath lab

- พัฒนาตาม service plan หัวใจ

- พื้นที่ นำว 1 กส ส่วนต่อ ไม่ทัน ๕ เวร

cath 1 ทั้ กั ๕ เวร ๕ ึ่ง ยว **TKK**



## 6. ปลูกถ่ายอวัยวะ:

- พัฒนาการ Service plan
- จัดตั้งกรมการและศูนย์รับบริจาคอวัยวะ: ทุกกรม.
- นำร่องเจรจาขอรับบริจาคอวัยวะ: ในท.ศุภราชบุรี (online)

## 7. ลิขสิทธิ์และทรัพย์สิน

- Platform management

บริบทที่เขียน ตามโปรแกรม: เอกสารสัญญา

- Teleconsult

## 8. Stroke

- Stroke corner ทุกระบบ.

- การเข้าถึง, ICU von stroke

## 9. LM กับ DM remission

- หนึ่งส่วน สังกัด: 1 แนว + sw. ดาร์

- หนึ่งส่วน Mobile body composition ทุกระบบ.

**THANK YOU.**

---

**Back up**

## แผนพัฒนาศักยภาพหน่วยบริการ เขตสุขภาพที่ 8 ปี 2569-2573

### อูตรธานี

Transplants : **Donor Center** (รพ.อูตรธานี 2569)  
 : **Heart Transplants** (รพ.อูตรธานี 2571)  
 : **Liver Transplants** (รพ.อูตรธานี 2573)  
 อุปกรณ์พิเศษ : **Smart ATM** (แม่ข่าย รพ.อูตรธานีและ รพ. Node 2569)  
 : **แหล่งฝึก ENP** (รพ.อูตรธานี 2570)  
 : **Sky doctor** (สกตนคร 2.1 ตบ. 2571)  
 โด : **CRRT** (รพ.อูตรธานี ปี 2572)

### สกตนคร

Transplants : **Heart Transplants Aortic** (รพ.สกตนคร 2570)  
 มะเร็ง : **RT** (รพ.สกตนคร 2571)  
 : **Application Cancer Alert** (นำร่อง รพ.สกตนคร 2569)  
 : **Colono Center** (รพ.สกตนคร 2569 )  
 : **Hepatobiliary** (รพ.วานร )  
 : **CMT** (รพ.รังโคน 2569) คู่สมยา (2.2 ตบ.2569)  
 อุปกรณ์พิเศษ : **Sky doctor** (สกตนคร 2.1 ตบ. 2570)

### นครพนม

หัวใจ : **Pediatric Cardiologist** (รพ.นครพนม 2572)  
 Sepsis : **ปิด GAP ICU** (รพ.ศรีสงคราม 2572)  
 มะเร็ง : **CMT** (รพ.ธาตุพนม 2569)  
**NCDs** : รพ.ธาตุพนม (2569)  
 โด : **CRRT** : (รพ.นครพนม 2573)  
**MCH** : **Blood Bank** (รพ.จ.นครพนม 5 แห่ง 2571)

### เลย

อุปกรณ์พิเศษ : **ATM** นำร่อง รพ.แม่ข่าย และลูกข่าย วังสะพุง (4 ตบ.2569)  
 หัวใจ : **PPCI** (รพ.เลย 2569) ,ผ่าตัดหัวใจ (รพ.เลย 2573)  
 : **HFC** (รพ.ด่านซ้าย ,เชียงคาน 2570)  
 มะเร็ง : **CMT** (รพ.วังสะพุง 2571) คู่สมยา (2.2 ตบ.2571)  
**Sepsis** : **Semi ICU** (รพ.ด่านซ้าย ,รพ.เชียงคาน 2573)  
 โด : **CRRT** (รพ.เลย 2573)  
**MCH** : **Blood Bank** (รพ.จ.เลย 8 แห่ง 2571)

### หนองคาย

Orthopedics : **OPOH Spine** ( รพ.ท่าบ่อ 2569)  
 Stroke : **ปิด GAP Stroke Unit** รพ. A,S,M1 (รพ.ท่าบ่อ 2569)  
 ศัลยกรรม : **ODS&MIS** (รพ.โพนพิสัย 2569)

### บึงกาฬ

หัวใจ : **TKN** (รพ.บึงกาฬ 2569)  
 อุปกรณ์พิเศษ : **Virtual ER** (รพ.บึงกาฬ และ รพ. Node 2570)  
 มะเร็ง : **CMT** (รพ.เขภา 2570)

### หนองบัวลำภู

Sepsis : **ปิด GAP ICU** (รพ.ศรีบุญเรือง 2570)

