



ผลการวิเคราะห์ต้นทุนบริการ Unit cost ของการจัดบริการสำคัญ ในหน่วยบริการ Pneumonia เพื่อใช้ ในการวางแผนงบประมาณระยะยาว

เสนอที่ประชุมคณะกรรมการบริหารเขตสุขภาพที่ 8
วันที่ 23 กุมภาพันธ์ 2569 ณ ห้องประชุม SW.หนองคาย

โดย นายแพทย์รราพงษ์ กัปโก

นายแพทย์สาธารณสุขจังหวัดหนองบัวลำภู
ประธานคณะกรรมการพัฒนาระบบบริหารการเงินการคลัง เขตสุขภาพที่ ๘



ผลการวิเคราะห์ต้นทุนบริการ Unit cost (Pneumonia)

จำนวนผู้ป่วยใน
43,867 เคส



> 750 ล้านบาท
ยอดรวมค่าใช้จ่ายผู้ป่วยใน
(Total IPD Cost)



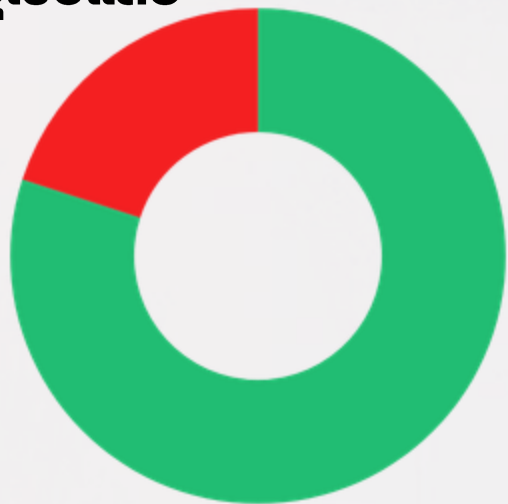
J 18.9
(Unspecified Pneumonia)
รหัสโรคที่พบบ่อยที่สุด



SW.อุดรธานี
มีค่าใช้จ่ายสูงที่สุด
190 ลบ.



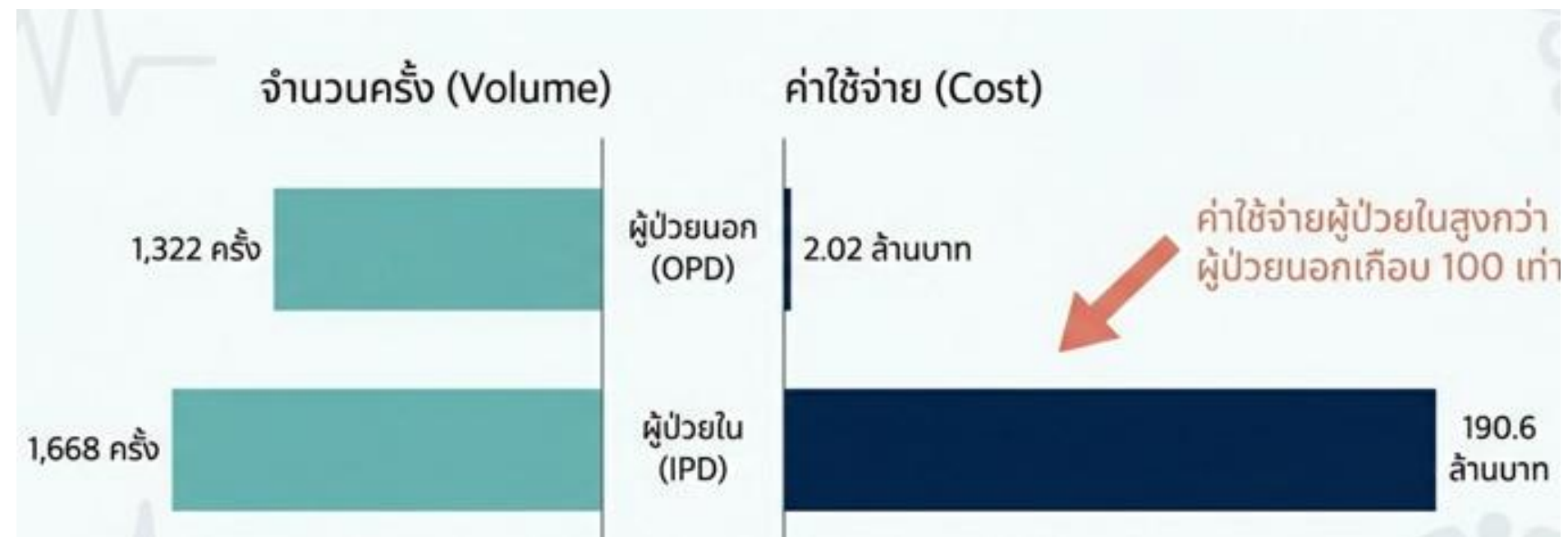
ระบุเชื้อแล้ว



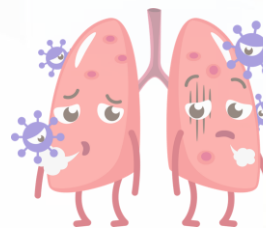
ไม่ระบุเชื้อ


ภาระค่าใช้จ่ายส่วนใหญ่เกิดจาก
กลุ่มโรคที่ไม่ระบุเชื้อและกระจุกตัว
ในโรงพยาบาลศูนย์
สะท้อนถึงการพัฒนาการตรวจ
วินิจฉัยเชื้อ เพื่อการรักษาที่แม่นยำ
และลดต้นทุนยาปฏิชีวนะ

SW.อุดรธานี ความแตกต่างของภาระงานและค่าใช้จ่าย




ผลการวิเคราะห์ต้นทุนบริการ Unit cost (Pneumonia)



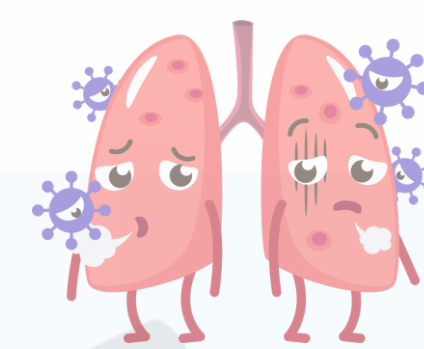
Pneumonia is primarily coded in ICD-10 under chapter **J12-J18**, with **J18.9** (Pneumonia, unspecified organism) being the most common code for unspecified community-acquired pneumonia. Specific codes depend on the causative agent (e.g., *S. pneumoniae* is J13), type (e.g., bronchopneumonia J18.0), or cause (e.g., aspiration J69.0). 

Key ICD-10 Pneumonia Codes (J09-J18):

- **J18.9:** Pneumonia, unspecified organism
- **J18.0:** Bronchopneumonia, unspecified organism
- **J18.1:** Lobar pneumonia, unspecified organism
- **J13:** Pneumonia due to *Streptococcus pneumoniae*
- **J15.9:** Bacterial pneumonia, unspecified
- **J12.9:** Viral pneumonia, unspecified
- **J15.1:** Pneumonia due to *Pseudomonas*
- **J69.0:** Pneumonitis due to inhalation of food and vomitus (Aspiration pneumonia) 



รายงานเฉพาะเรื่อง PDX 3Digit ปี 2568



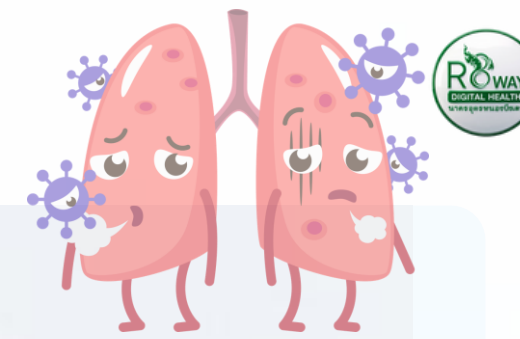
รหัสโรค	ชื่อโรค	จำนวนผู้ป่วย	SumAdjRW	CMI	RW/ราย	เสียชีวิต	รับรักษาต่อ	ส่งรักษาต่อ
J12	Viral pneumonia, not elsewhere classified	4,323	6,200	143.41	1.43	59	123	103
J13	Pneumonia due to Streptococcus pneumoniae	147	574	390.69	3.91	6	18	13
J14	Pneumonia due to Haemophilus influenzae	26	126	483.75	4.84	1	8	3
J15	Bacterial pneumonia, not elsewhere classified	6,089	18,519	304.14	3.04	470	427	400
J16	Pneumonia due to other infectious organisms, not elsewhere classified	8	20	244.99	2.45	1	1	0
J18	Pneumonia, organism unspecified	25,452	34,660	136.18	1.36	962	1,034	1,492
J69	Pneumonitis due to solids and liquids	978	3,090	315.93	3.16	121	84	77

RW ต่อ ราย = 1.36-4.84

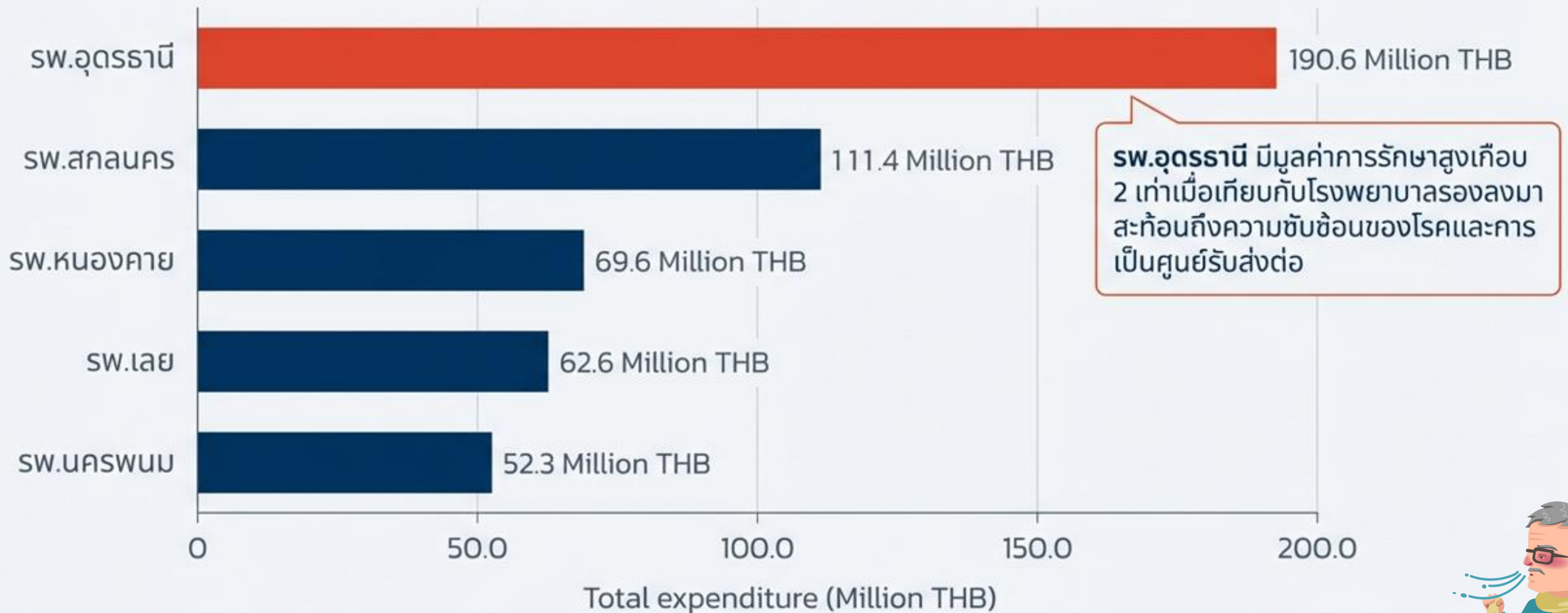
ประมาณการได้รับชดเชย ต่อราย (คำนวณอัตราจ่าย 8,350 บาท/RW) = 11,356 บาท - 40,414 บาท

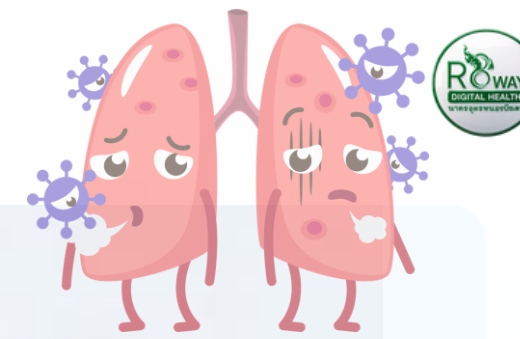
ที่มา : กองบริหารการสาธารณสุข กระทรวง
สาธารณสุข



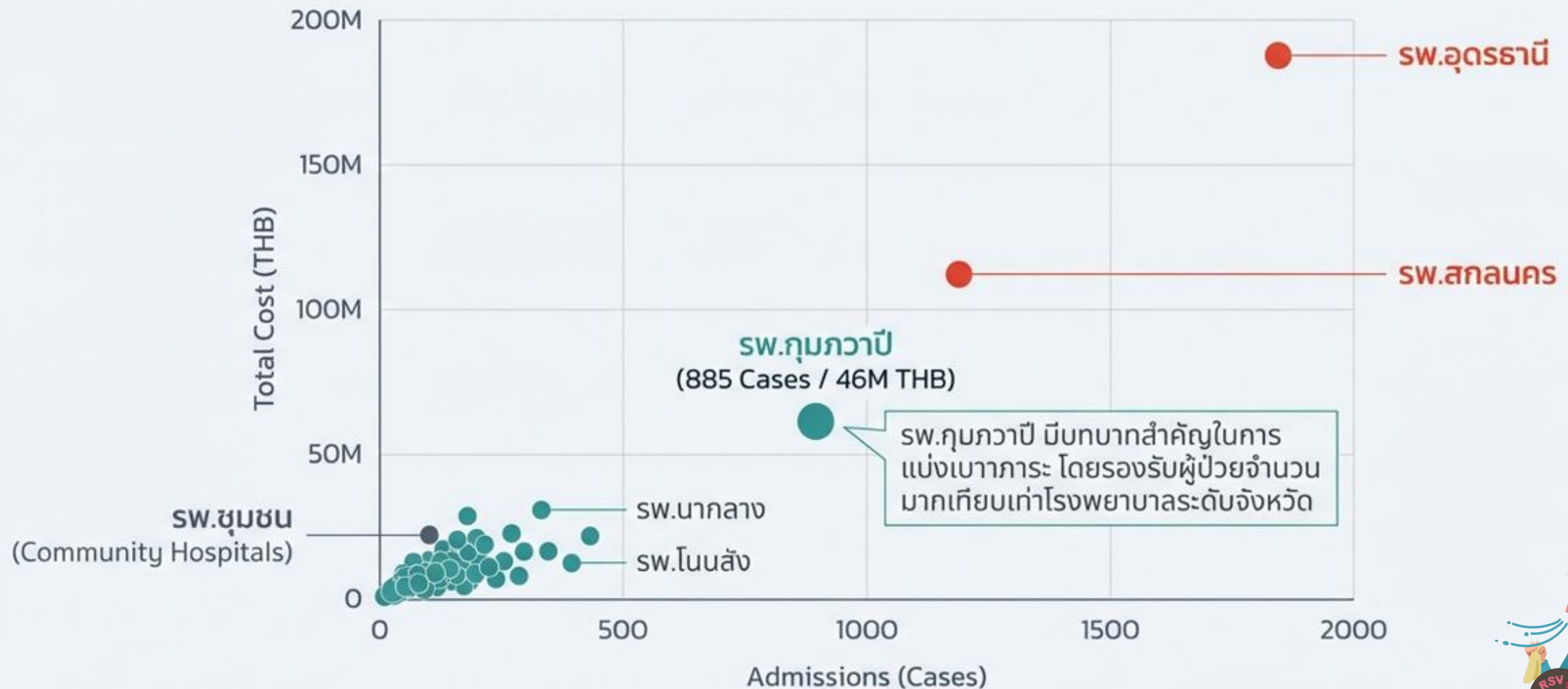


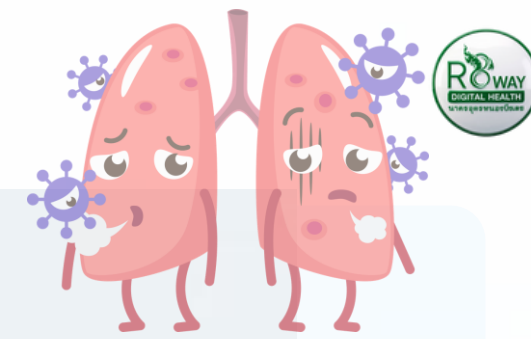
ความเหลื่อมล้ำของภาระงาน: 5 โรงพยาบาลศูนย์/ทั่วไป ที่รับภาระหนักที่สุด





ความสัมพันธ์ระหว่าง ปริมาณผู้ป่วย และ มูลค่าการรักษา





ต้นทุนเฉลี่ยต่อการรักษา (Average Cost per Case)



ส่วนต่างต้นทุนถึง 8 เท่า สะท้อนระบบการส่งต่อผู้ป่วยที่คัดกรองกลุ่มอาการหนักเข้าสู่โรงพยาบาลศูนย์ได้ตามระบบ



J69.0: ปอดอักเสบจากการสำลัก (Aspiration Pneumonia)

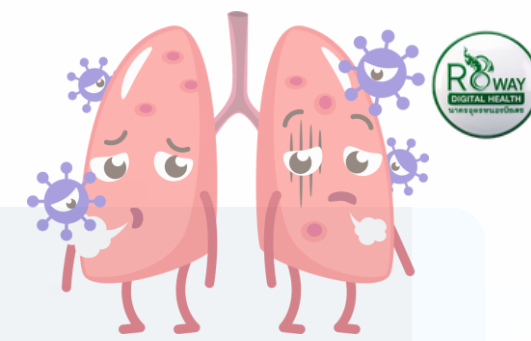


สัญญาณเตือนจากสังคมผู้สูงอายุ



โรคปอดอักเสบจากการสำลักป้องกันได้ แต่มีต้นทุนสูง
จำเป็นต้องเชื่อมโยงกับการดูแลผู้สูงอายุและผู้ป่วยหลอดเลือดสมอง





สรุปสถานการณ์รายจังหวัด (Provincial Overview)

Province Name	Burden Level (Heatmap Bar)
จ.อุดรธานี (Udon Thani)	Highest Burden
จ.สกลนคร (Sakhon Nakhon)	70%
จ.หนองคาย (Nong Khai)	40%
จ.บึงกาฬ (Bueng Kan)	30% Emerging Burden

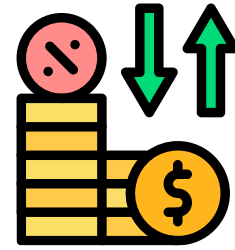
จังหวัดอุดรธานีแบกรับภาระทางการเงินสูงสุดของเขตสุขภาพ



ข้อเสนอแนะ



1



บริหารงบประมาณ

เน้นการตรวจสอบ (Audit) ใน sw.อุดรธานีและสกลนคร ซึ่งเป็นจุดที่มีค่าใช้จ่ายสูงสุด

2



พัฒนาการวินิจฉัย

ลดสัดส่วนรหัส J18.9 ด้วยการส่งเสริมการตรวจหาเชื้อที่แม่นยำ เพื่อลดการใช้ยาปฏิชีวนะเกินความจำเป็น

3



เสริมศักยภาพเครือข่าย

สนับสนุนทรัพยากรให้ sw.แม่ข่าย (Node) เช่น กุมภวาปีและสว่างแดนดิน เพื่อลดความแออัด

ทอບคุณครับ