



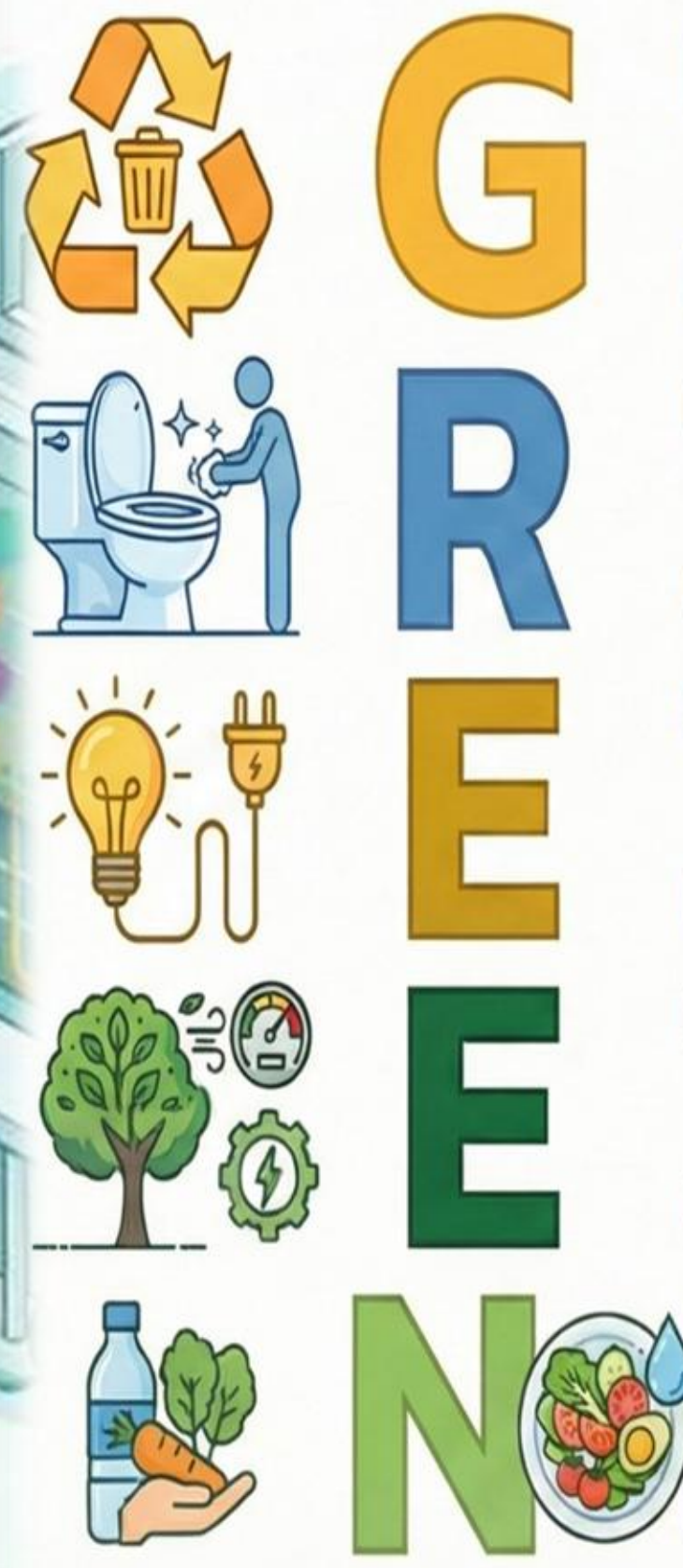
Hospital Healing Environmental Region 8 Award : H2E_R8 Award



การเปรียบเทียบภารกิจและมาตรฐานสถานพยาบาลตามหลักเกณฑ์ GREEN



สรุปภารกิจและเกณฑ์มาตรฐานของหน่วยงานสาธารณสุขในการขับเคลื่อนนโยบาย GREEN (Garbage, Restroom, Energy, Environment, Nutrition) เพื่อยกระดับสถานพยาบาลไทย

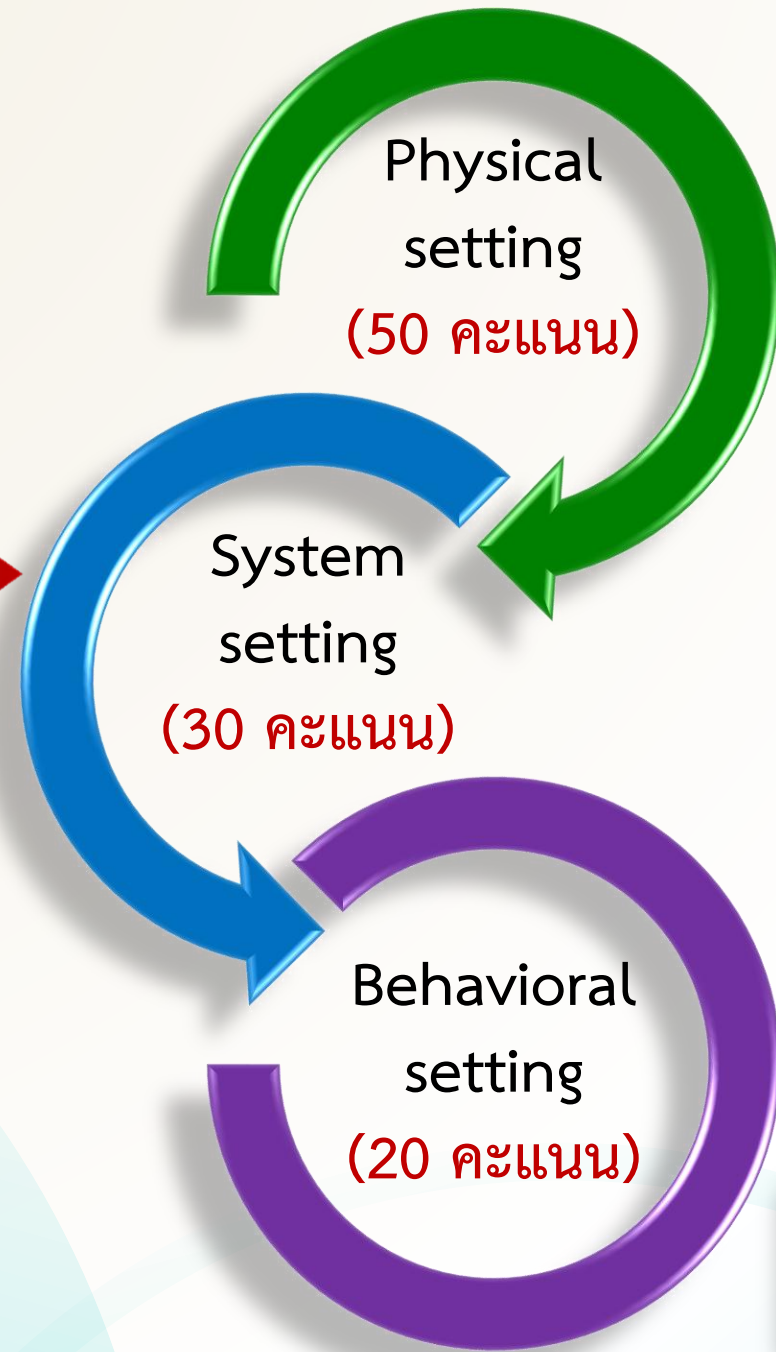


บทบาทการจัดการขยะจากต้นทางถึงปลายทาง <ul style="list-style-type: none"> กรมอนามัย: กำหนดมาตรฐานการคัดแยกขยะ (3Rs) และขยะติดเชื้อ สบส.: เป็นมาตรฐานห้องพักรักษาและห้องผ่าตัด (มาตรฐาน 4.2) HA: ตรวจสอบระบบการจัดการในภาพรวมและการคัดแยกตามกฎหมาย 	มาตรการ 3R และการคัดแยก <ul style="list-style-type: none"> ลดการใช้ (Reduce) ใช้ซ้ำ (Reuse) นำกลับมาใช้ใหม่ (Recycle) <small>* ตามเกณฑ์มาตรฐาน GREEN และ สบส. 4.2</small>
มาตรฐาน HAS เพื่อสุขอนามัย <ul style="list-style-type: none"> กรมอนามัย: ผู้ตรวจรับรองมาตรฐานส่วน HAS (Healthy, Accessibility, Safety) และการจัดการสิ่งปฏิกูล 	ความสะอาดและความเพียงพอสำหรับผู้ป่วย <p>มาตรฐาน HA (ENV.2): เน้นหนักที่ความสะอาดและความเพียงพอของส่วนสำหรับผู้ให้บริการ รวมถึงระบบน้ำสำรองและคุณภาพน้ำ</p>
การส่งเสริมและการกำหนดมาตรฐานวิศวกรรม <ul style="list-style-type: none"> กรมอนามัย: สนับสนุนการใช้ทรัพยากร (ไฟ, น้ำ, น้ำบริน, กระจก) สบส.: กำหนดมาตรฐานวิศวกรรมอาคารและระบบไฟฟ้า (มาตรฐาน 4.9) 	การตรวจสอบประสิทธิภาพเชิงระบบ <p>มาตรฐาน HA: เข้าตรวจสอบประสิทธิภาพการใช้พลังงานในหน่วยงานสำคัญและความต่อเนื่องของระบบไฟฟ้าสำรอง</p>
สุขอนามัยและความปลอดภัยในที่ทำงาน <ul style="list-style-type: none"> กรมควบคุมโรค: ดูแลด้านอาชีวอนามัย (แสง เสียง อากาศ สำหรับบุคลากร) กรมอนามัย: กำกับมลพิษทางอากาศและพื้นที่สีเขียว 	การประเมินสภาพแวดล้อมทางกายภาพ <p>สบส.: ประเมินมาตรฐานด้านสิ่งแวดล้อมทางกายภาพ (มาตรฐาน 4.3, 4.5-4.7)</p> <p>HA: เน้นมาตรฐานความปลอดภัยและภาวะฉุกเฉิน (ENV.1 & ENV.3)</p>
โรงพยาบาลอาหารปลอดภัย (Food Safety Hospital) <ul style="list-style-type: none"> กรมอนามัย: ดูแลสุขอนามัยอาหารและเมนูสุขภาพ สบส.: กำหนดเกณฑ์มาตรฐานและคู่มือการดำเนินงานโรงพยาบาลอาหารปลอดภัย 	ความปลอดภัยในจุดวิกฤต <p>มาตรฐาน HA: ตรวจสอบความปลอดภัยของอาหารและน้ำใช้ในจุดวิกฤต เช่น ระบบน้ำ RO และระบบบริการในหน่วยโภชนาการ</p>



(ร่าง) เกณฑ์ประเมิน Hospital Healing Environmental

Region 8 Award : H2E_R8 Award



- 1
- 2
- 3

สำหรับโรงพยาบาลศูนย์ โรงพยาบาลทั่วไป
โรงพยาบาลสังกัดกรมวิชาการ จำนวน 15 แห่ง

สำหรับโรงพยาบาลชุมชน
(รพ.แม่ข่าย และ รพ.ขนาดใหญ่) จำนวน 22 แห่ง

สำหรับโรงพยาบาลชุมชน
(รพ.ขนาดกลาง และ รพ.ขนาดเล็ก) จำนวน 55 แห่ง



รายละเอียด

(ร่าง) เกณฑ์การประเมิน H2E

(ร่าง) คณะกรรมการประเมิน Hospital Healing Environmental Region 8 Award : H2E_R8 Award



ผู้อำนวยการศูนย์อนามัยที่ 8 อุตรธานี

ประธาน

ผู้อำนวยการศูนย์สนับสนุนบริการสุขภาพที่ 8 อุตรธานี หรือผู้แทน

รองประธาน

ผู้อำนวยการศูนย์สุขภาพจิตที่ 8 อุตรธานี หรือผู้แทน

รองประธาน

หัวหน้ากลุ่มงานยุทธศาสตร์ หรือผู้แทน สำนักงานเขตสุขภาพที่ 8

รองประธาน

หัวหน้ากลุ่มงานอนามัยสิ่งแวดล้อมและอาชีวอนามัย สสจ.อุตรธานี

กรรมการ

หัวหน้ากลุ่มงานอนามัยสิ่งแวดล้อมและอาชีวอนามัย สสจ.สกลนคร

กรรมการ

หัวหน้ากลุ่มงานอนามัยสิ่งแวดล้อมและอาชีวอนามัย สสจ.เลย

กรรมการ

หัวหน้ากลุ่มงานอนามัยสิ่งแวดล้อมและอาชีวอนามัย สสจ.นครพนม

กรรมการ

หัวหน้ากลุ่มงานอนามัยสิ่งแวดล้อมและอาชีวอนามัย สสจ.หนองคาย

กรรมการ

หัวหน้ากลุ่มงานอนามัยสิ่งแวดล้อมและอาชีวอนามัย สสจ.บึงกาฬ

กรรมการ

หัวหน้ากลุ่มงานอนามัยสิ่งแวดล้อมและอาชีวอนามัย สสจ.หนองบัวลำภู

กรรมการ

หัวหน้ากลุ่มพัฒนาอนามัยสิ่งแวดล้อม ศูนย์อนามัยที่ 8 อุตรธานี

กรรมการและเลขานุการ

นางสาวภริตา อินทะสร้อย นักวิชาการสาธารณสุขชำนาญการ

กรรมการและผู้ช่วยเลขานุการ

กลุ่มพัฒนาอนามัยสิ่งแวดล้อม ศูนย์อนามัยที่ 8 อุตรธานี



Thank You