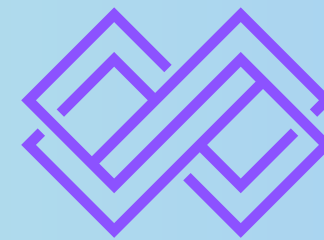


การบริหารจัดการเตียง ICU สว.เลย



จำนวนเตียง ICU เครือข่ายจังหวัดเลย

sw.เลย 44 เตียง

- ICU อายุรกรรม 12 เตียง
- ICU ศัลยกรรม 12 เตียง
- NICU 12 เตียง
- CCU 8 เตียง

sw. วังสะพุง

- ICU 8 เตียง

แนวทางการบริหารจัดการเตียง ICU

ICU sw.เลยรับดูแลผู้ป่วยหนักทั้งจังหวัด

ICU manager

- หัวหน้ากลุ่มงานอายุรกรรม
- หัวหน้าหอผู้ป่วย ICU

การบริหารจัดการเตียงในการให้บริการโดย

- แพทย์เวรศัลยกรรม : ICU ศัลยกรรม
- แพทย์เวรกุมารเวชกรรม : NICU
- แพทย์เวรอายุรกรรม : ICU อายุรกรรม
- แพทย์เวรอายุรกรรมโรคหัวใจ : CCU

ICU sw. วังสะพุง

- รับดูแลผู้ป่วยหนักในพื้นที่อำเภอวังสะพุง
- กรณีเกินศักยภาพ : Refer sw.เลย