



แผนการดูแลผู้ป่วยโรคปอดอักเสบ (Pneumonia) อย่างครบวงจร

โรงพยาบาลนครพนม

นพ.อภิวัฒน์ บัณฑิตยชาติ
ผู้อำนวยการโรงพยาบาลนครพนม

การเชื่อมโยงไร้รอยต่อ: จากชุมชนสู่การรักษา

Executive Key Message: การลดการเสียชีวิตจาก Pneumonia
ต้องอาศัยระบบบริการที่เชื่อมโยงตั้งแต่ชุมชนถึงโรงพยาบาล



1. การป้องกันในกลุ่มเสี่ยง

2. การเฝ้าระวังโดย
อสม. และครอบครัว

3. การส่งต่อ EMS
อย่างทันทั่วทั้ง

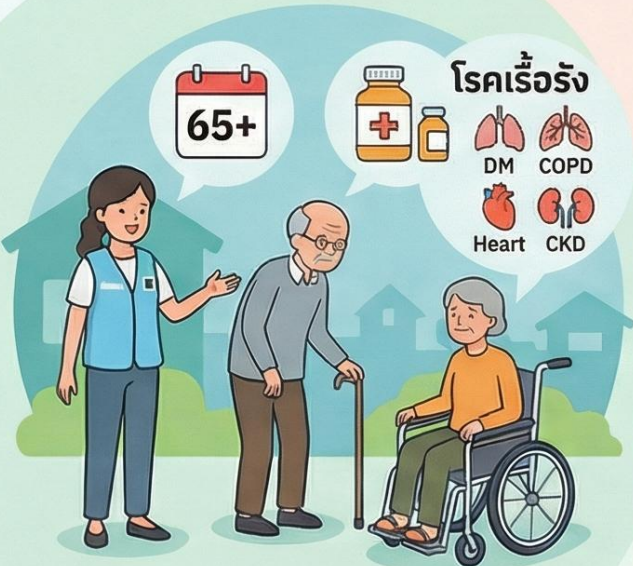
4. การรักษาใน ER
อย่างรวดเร็ว

5. การดูแลต่อเนื่อง
หลังจำหน่าย

ONE PROVINCE ONE PROTOCOL

แผนดูแลผู้ป่วย Pneumonia ครบวงจร: จากชุมชนสู่โรงพยาบาล

ระยะก่อนถึงโรงพยาบาล (Pre-Hospital & Prevention)



เฝ้าระวังกลุ่มเสี่ยงสำคัญ

สัญญาณเตือนต้องส่ง
EMSทันที (1669)



หอบเหนื่อยมาก



พูดไม่เป็นประโยค



ซึมสับสน



SpO2 < 94%



เป้าหมายหลัก:
พบเร็ว ส่งเร็ว ปลอดภัย

บทบาท อสม. และญาติ
คัดกรองกลุ่มเสี่ยง ประเมินอาการเบื้องต้น
และแจ้งรถพยาบาลทันทีเมื่อพบอาการอันตราย

ระยะในโรงพยาบาลและหลังจำหน่าย (In-Hospital & Post-Hospital)



วินิจฉัยเร็ว
เริ่มรักษาทันที

คัดกรอง Triage เร่งด่วน
ประเมิน CURB-65
และเริ่มยาปฏิชีวนะให้ทันเวลา



ติดตามอาการใกล้ชิด 48-72 ชม.
ปรับยาตามผลเพาะเชื้อและป้องกันภาวะ
Sepsis หรือหายใจล้มเหลว

เป้าหมายหลัก:
รักษาตรงจุด ลดการทรุดลง



การดูแลต่อเนื่องหลังจำหน่าย

ทานยาครบตามนัด ฉีดวัคซีนป้องกัน
และ อสม. ติดตามเยี่ยมบ้านเพื่อ
ลดการนอนโรงพยาบาลซ้ำ

เป้าหมายหลัก:
ไม่กลับมาอนซ้ำ
ลดการเสียชีวิตระยะยาว

สรุปภาพรวมการพัฒนาโรงพยาบาลจนถึงปัจจุบัน

แพลตฟอร์มดิจิทัล

“Nursing Assessment Form”

Nurse interviews patient, writes data on nurse assessment form and then enters into HosXP

1

Doctors assess patient clinical signs and symptoms to determine if true sepsis, and updates platform on PC



*Sepsis screening (nkphospital.go.th)
https://youtu.be/x80H1INO_dY*

แพลตฟอร์มดิจิทัลใหม่

Sepsis Alert Digital Platform “SADP”

If patient meets sepsis criteria, the platform will create an alert and display on TV, Tablet and PC

2

แพลตฟอร์มดิจิทัล

“Pneumonia”

HosXP database

3

District hospital refers possible sepsis patient with patient information on paper form



4

พัฒนาแพลตฟอร์มดิจิทัล “NKPH Sepsis Sync”

Walk in patient



Nurse enters data from paper nurse assessment form into HosXP. Due to lack of time and duplication of work, patient data may be entered too late for the doctors to take action

