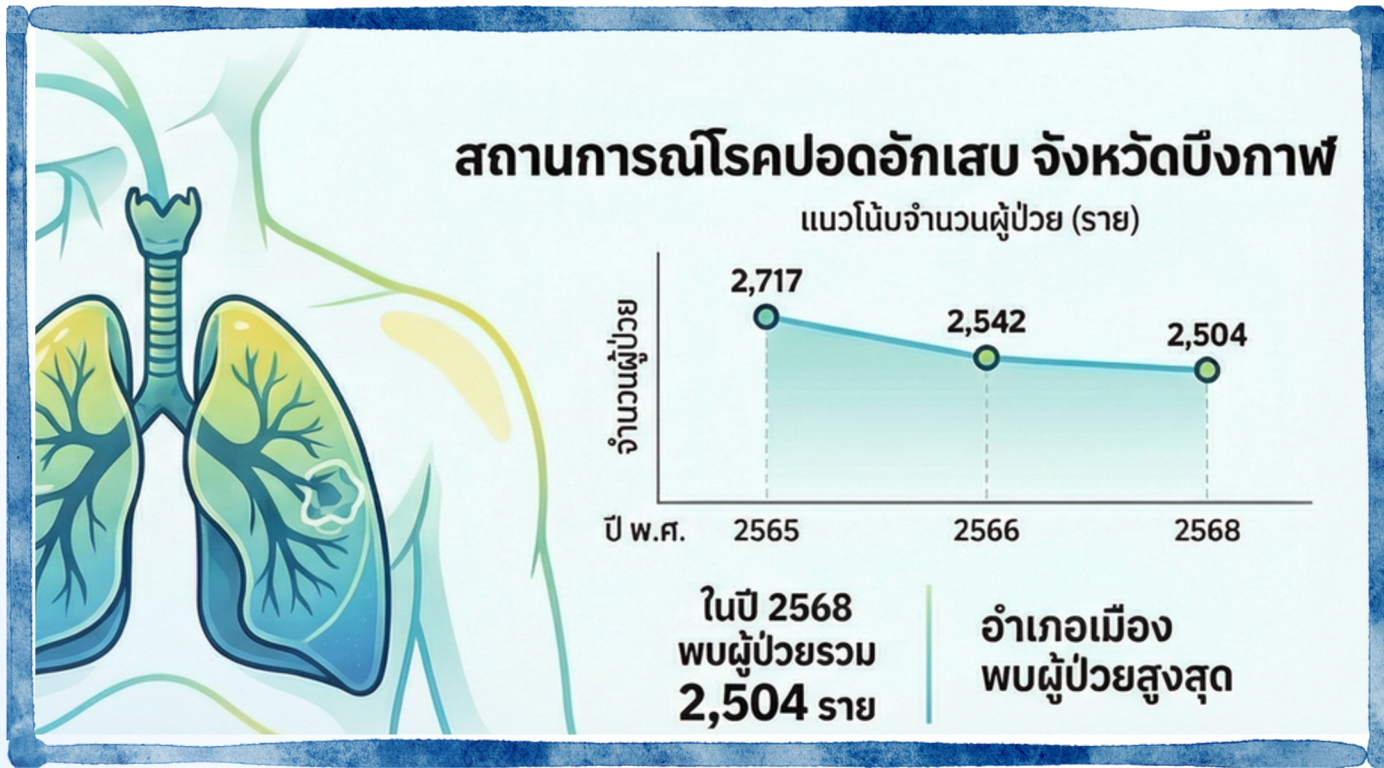


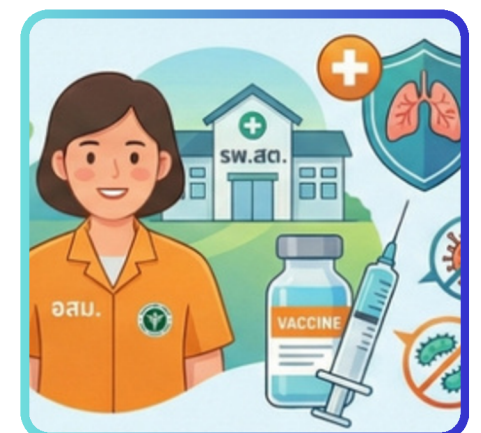
แผนยุทธศาสตร์การจัดการโรคปอดอักเสบ จังหวัดบึงกาฬ



1. ระดับปฐมภูมิ : การป้องกันและคัดกรอง (Prevention & Screening)

✓
เน้นการตรวจจอร์การเกิดโรค
ในชุมชน โดยเฉพาะกลุ่ม 608
และ
ผู้ป่วยติดบ้านติดเตียง

✓
Vaccination Program: เร่งรัดการ
ฉีดวัคซีนไข้หวัดใหญ่ (Influenza)
และพิจารณาวัคซีนนิวโมค็อกคัส
(Pneumococcal vaccine) ในกลุ่ม
เสี่ยงสูงผ่าน sw.สต. ทั้ง 8 อำเภอ



สาเหตุการป่วยด้วยโรคปอดอักเสบ จังหวัดบึงกาฬ ปี 2568



! การเข้าถึงยา
• ปฏิชีวนะล่าช้า

! อัตราการครอง
• เต็มสูงใน sw.บึงกาฬ

✓
Community Screening: ใช้ อสม.
คัดกรองอาการทางระบบหายใจเบื้องต้น โดยเน้นความสำคัญของ "นิยาม
ปอดอักเสบในผู้สูงอายุ" ซึ่งอาจไม่มีไข้
แต่มีอาการซึมลง เบื่ออาหาร
(Atypical presentation)

✓
Early Detection: สนับสนุนเครื่องวัด
ออกซิเจนปลายนิ้ว
(Pulse Oximeter) ให้กับ sw.สต.
และทีมเยี่ยมบ้าน เพื่อประเมินภาวะ
Hypoxia เบื้องต้น



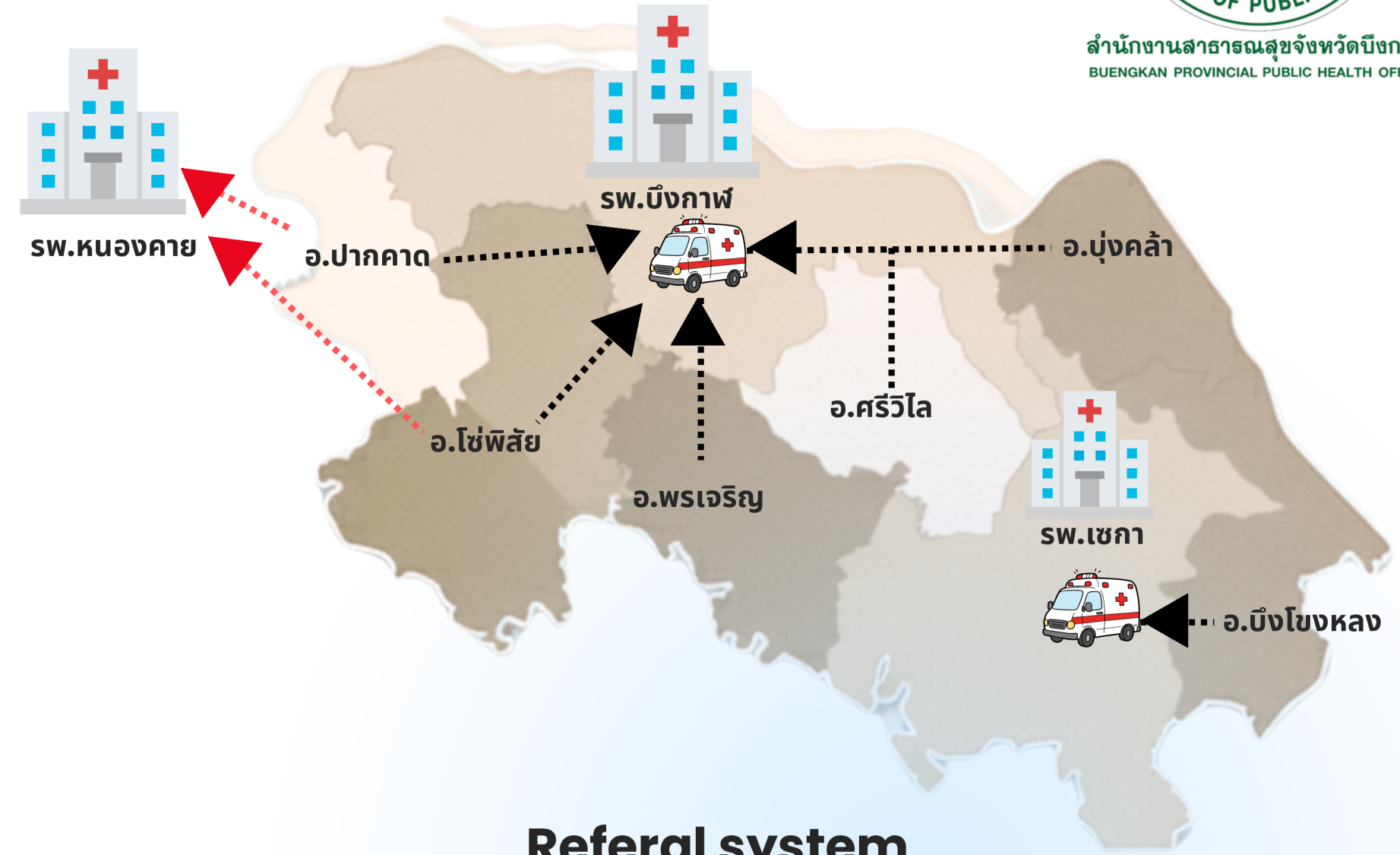
แผนยุทธศาสตร์การจัดการโรคปอดอักเสบ จังหวัดบึงกาฬ

2. ระบุจุดเจ็บและการประเมินความรุนแรง (Emergency & Severity Assessment)

- เมื่อผู้ป่วยมาถึงห้องฉุกเฉิน (ER) ต้องใช้เกณฑ์ตัดสินใจที่รวดเร็ว: เพื่อใช้ประเมินการตัดสินใจรับนอนโรงพยาบาล / ICU / Refer
- Fast Track Referral: กรณีผู้ป่วยมีภาวะ Septic shock หรือ Respiratory failure ต้องมีระบบช่องทางด่วนส่งต่อเข้าสู่โรงพยาบาลบึงกาฬทันที

3. การจัดการด้านยาและแนวทางการรักษา (Pharmacological Management)

- กำหนดอ้างอิงตามแนวทางการรักษาโรคปอดอักเสบชุมชน (Community-Acquired Pneumonia - CAP)
- : ครอบคลุม Empiric Antibiotics ตามความเหมาะสมของเชื้อในพื้นที่ เชื้อดื้อยา และกลุ่มเชื้อที่พบบ่อยในพื้นที่ริมโขง
- : Antibiotic Stewardship: ปรับเปลี่ยนยาตามผลเพาะเชื้อ (Culture) ภายใน 48-72 ชั่วโมง เพื่อป้องกันเชื้อดื้อยา (Antimicrobial Resistance - AMR)
- พิจารณาบัญชีสำรองยาปฏิชีวนะที่ต้องมี และเวชภัณฑ์ / อุปกรณ์ที่ต้องจำเป็นสำหรับโรงพยาบาลชุมชน เช่น High Flow Nasal Cannula (HFNC), Ventilator และ Transport Ventilator



Referral system

- สถิติการส่งต่อส่วนใหญ่ 50% มาที่ sw.บึงกาฬ
 - อ.ปากคาด และ อ.โซ่พิสัย ยังมีการส่งต่อไป sw.หนองคาย
 - ปี 2569 จะมีอายุรแพทย์เพิ่มที่ sw.บึงกาฬ 2 ท่าน (รวมอายุรแพทย์ทั่วไป sw.บึงกาฬ 4 ท่าน)
- **ปรับแนวทางการส่งรักษาภายในจังหวัด





สำนักงานสาธารณสุขจังหวัดบึงกาฬ
BUENGGAN PROVINCIAL PUBLIC HEALTH OFFICE

Thank you