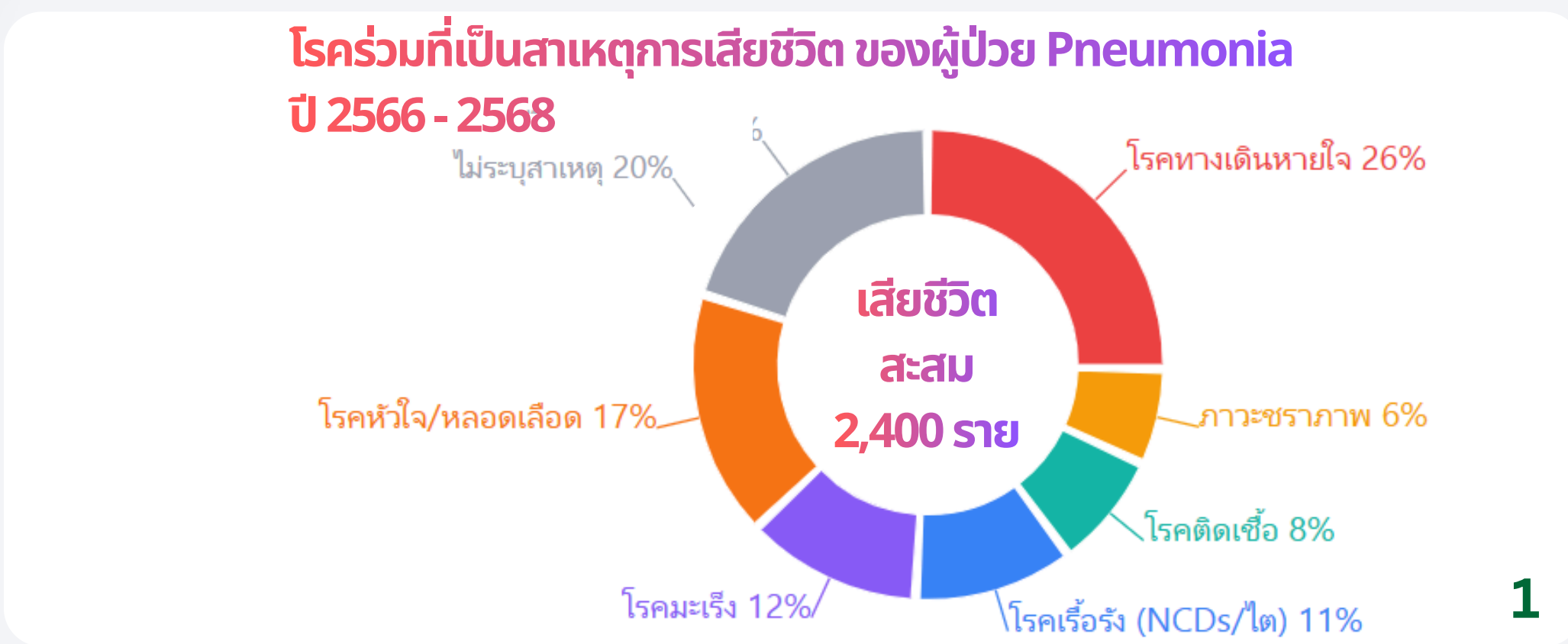
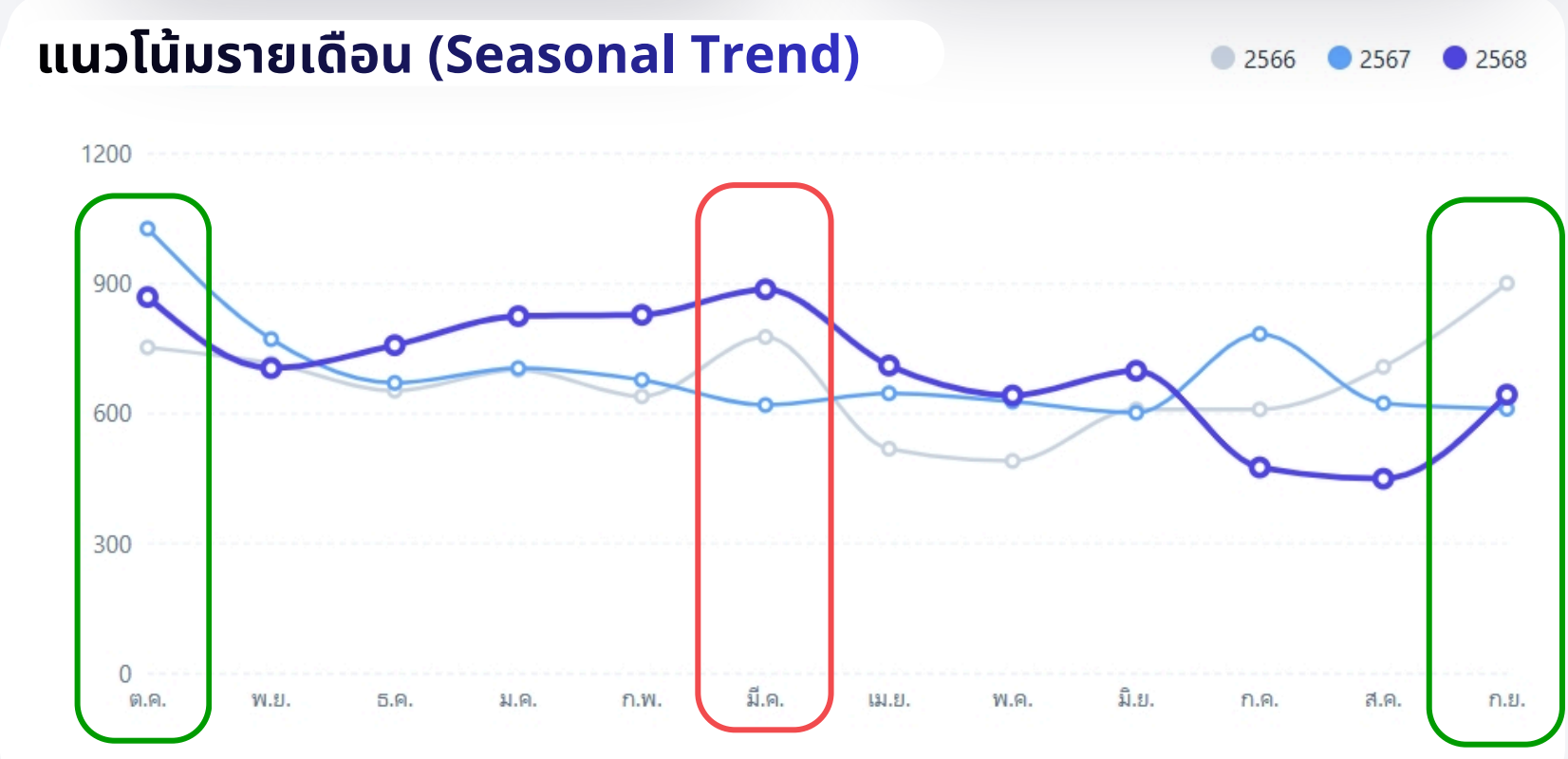
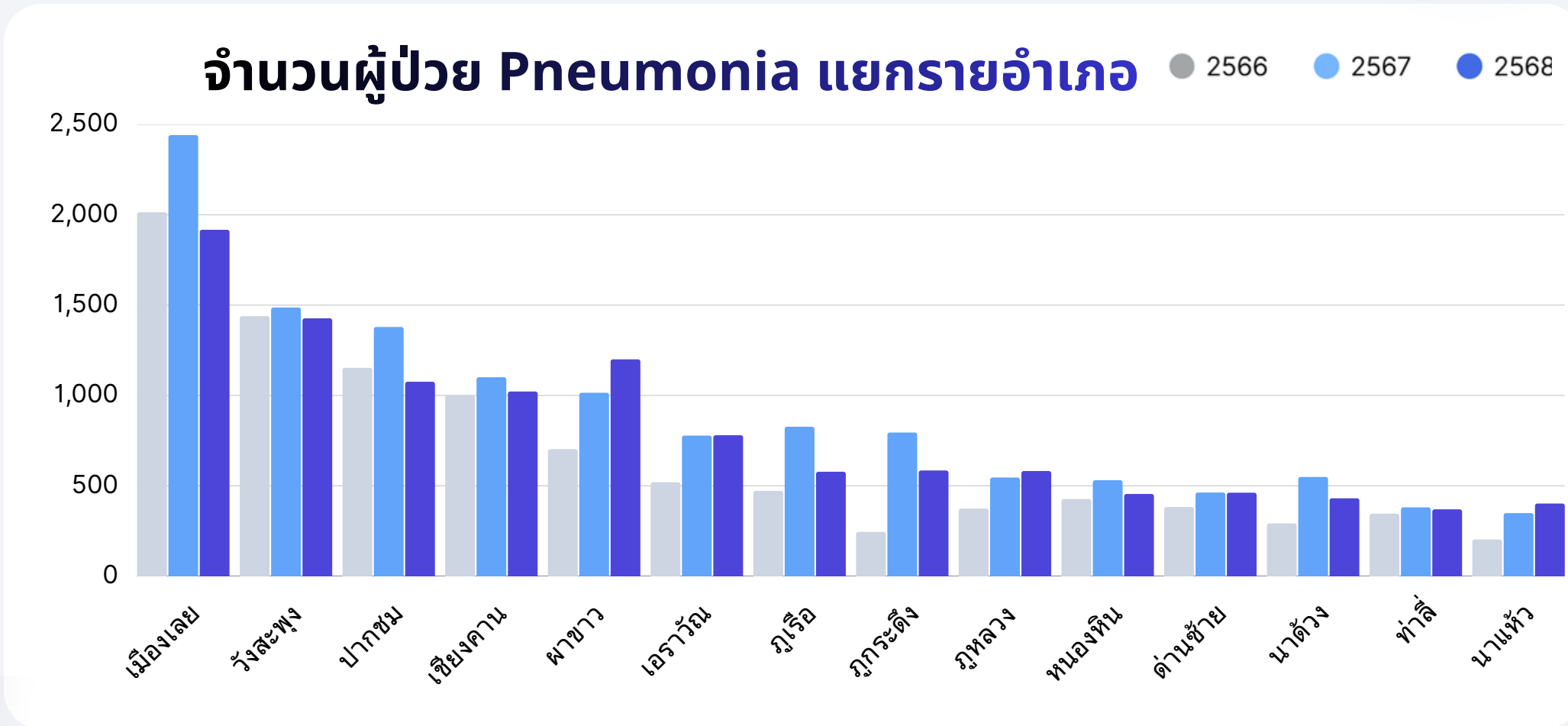
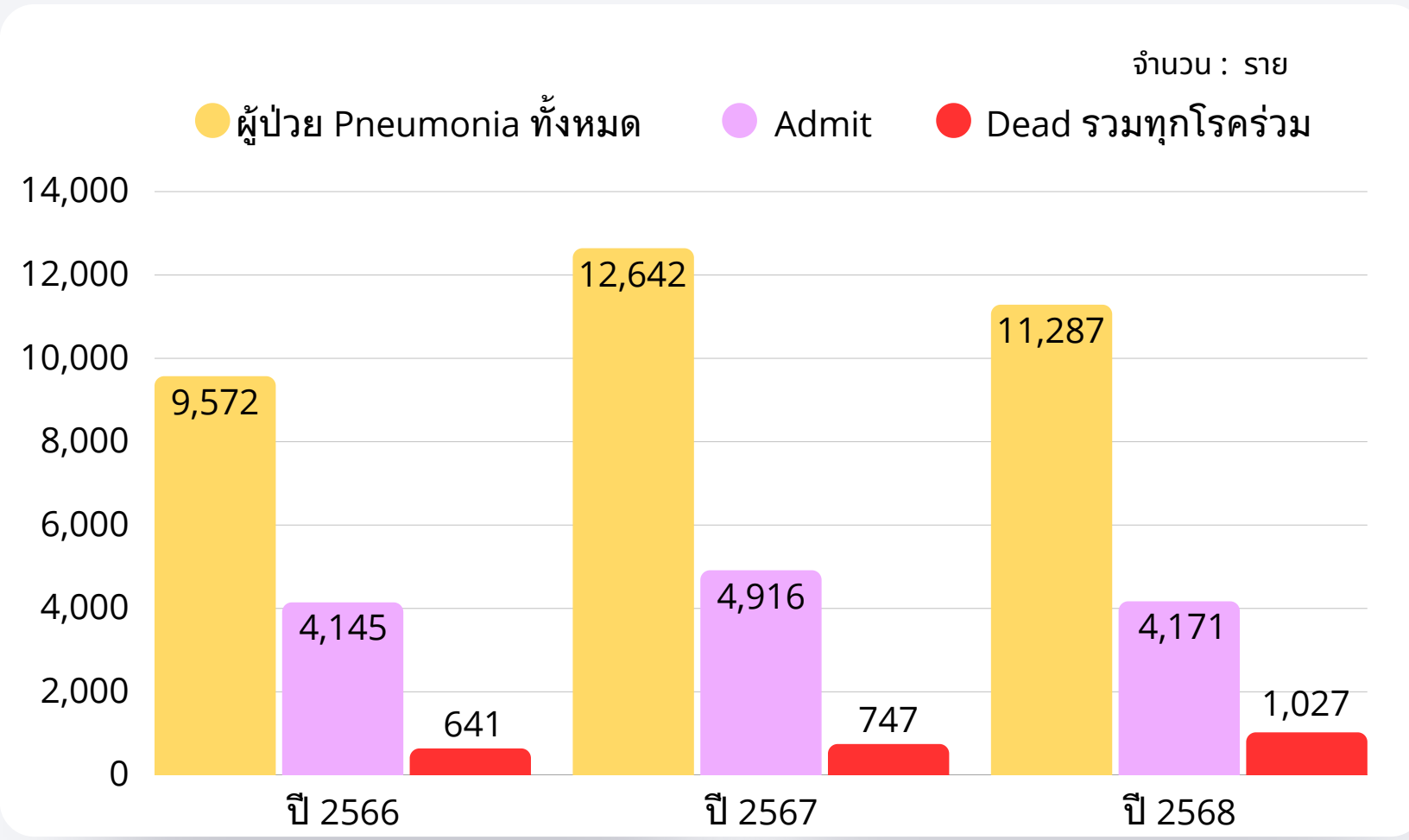




สำนักงานสาธารณสุขจังหวัดเลย

สถานการณ์ Pneumonia จังหวัดเลย

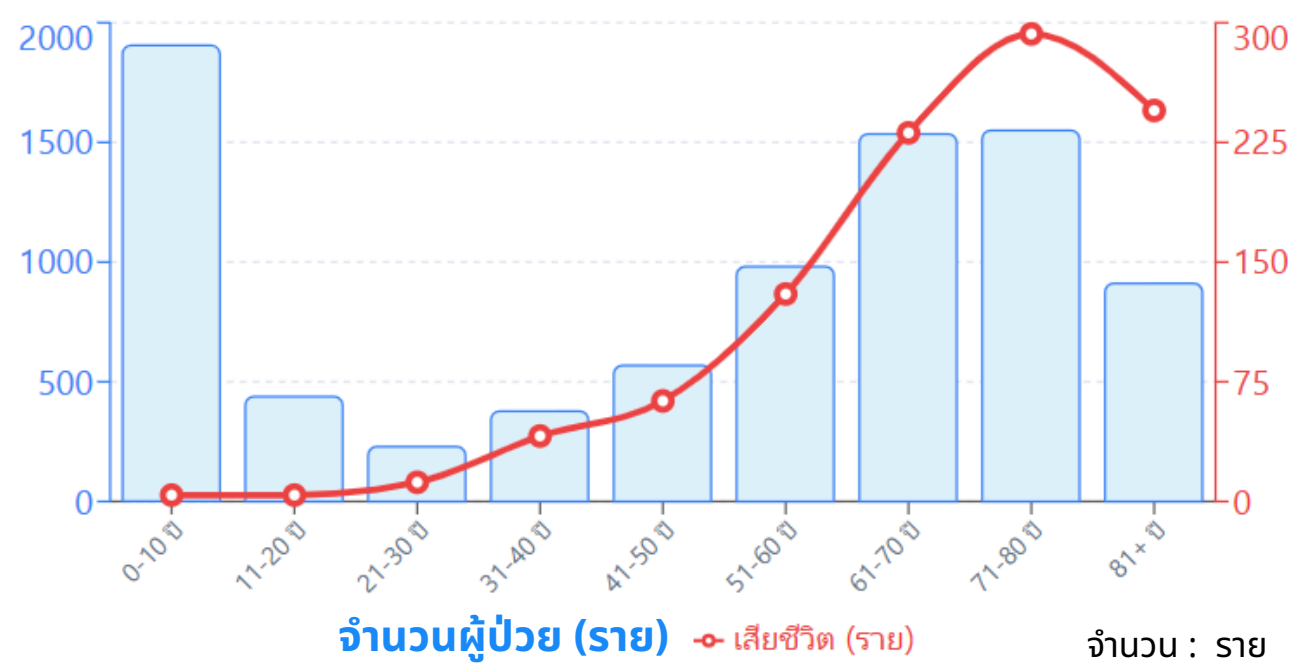


รูปแบบบูรณาการป้องกันและควบคุมโรคปอดอักเสบ จ.เลย

Goal : เข้าถึงให้ไว ในทุกระดับ

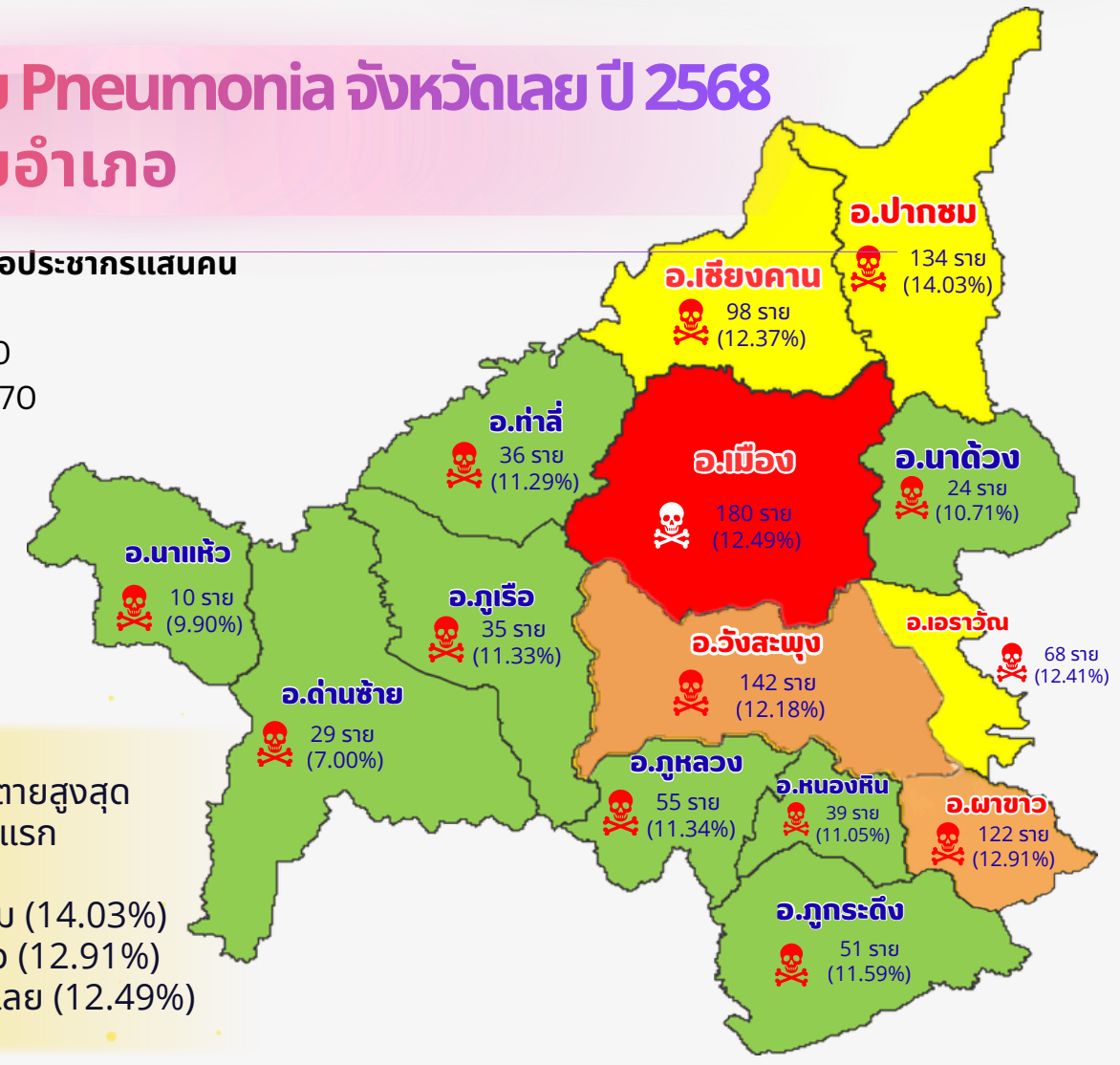
ผู้ป่วยและเสียชีวิต แยกตามกลุ่มอายุ

ข้อมูลเฉพาะปี 2568 (แสดง Paradox ของอายุ)



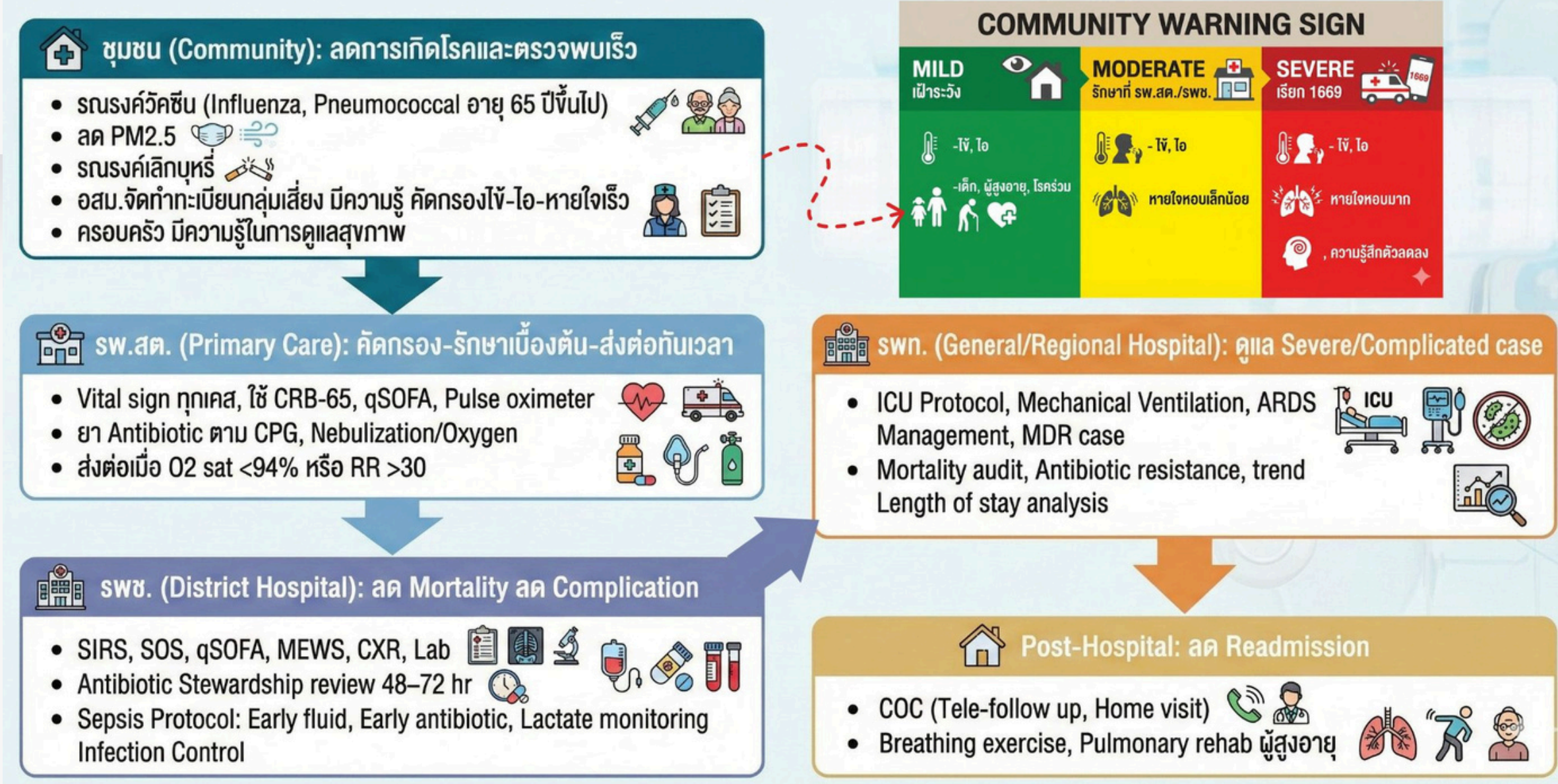
อัตราป่วย Pneumonia จังหวัดเลย ปี 2568 แยกรายอำเภอ

- อัตราป่วยต่อประชากรแสนคน
- ต่ำกว่า 871
 - 871 - 1,370
 - 1,371 - 1,870
 - 1,871 ขึ้นไป



- อัตราป่วยตายสูงสุด 3 อันดับแรก
- อ.ปากชม (14.03%)
 - อ.ผาขาว (12.91%)
 - อ.เมืองเลย (12.49%)

แผนภาพบูรณาการเครือข่ายสุขภาพ: การดูแลผู้ป่วยโรกระบบทางเดินหายใจและผู้สูงอายุแบบไร้รอยต่อ



COMMUNITY WARNING SIGN

MILD	MODERATE	SEVERE
เฝ้ารอ	รักษาที่ sw.สต./swช.	เรียก 1669
- ไข้, ไอ	- ไข้, ไอ	- ไข้, ไอ
- เด็ก, ผู้สูงอายุ, ไรคร่วม	หายใจหอบเล็กน้อย	หายใจหอบมาก
		ความรู้สึกลึกลับคลง

