



# แผนการดูแลโรคปอดอักเสบแบบครบวงจร

โรงพยาบาลสกลนคร

**นาวาโท นพ.วชล ศรีયાายาง**

รองผู้อำนวยการฝ่ายการแพทย์ คนที่ 1 โรงพยาบาลศูนย์สกลนคร



โรงพยาบาลศูนย์สกลนคร  
SAKONNAKHON REGIONAL HOSPITAL

## ประเด็นที่ 1 การตรวจคัดกรองระดับปฐมภูมิ (Primary detection ,Primary care)

### 1. Early Detection ระดับปฐมภูมิ

-คัดกรองกลุ่มเสี่ยง: ผู้สูงอายุ  $\geq 65$  ปี, COPD, DM, CKD, Stroke, Bedridden

-การให้ความรู้สำหรับผู้ป่วยและผู้ดูแลเกี่ยวกับอาการของปอดอักเสบตามแบบคัดกรองอาการตามมาตรฐาน CAP Management (sw.สต. อสม.) ได้แก่อาการ (ไข้ ไอ หอบ RR  $\geq 22$ , SpO<sub>2</sub>  $< 94\%$ )

### 2. Standardized Screening Protocol ใน sw.สต. / PCU

-ใช้ Early Warning Score ได้แก่ NEWS2 องค์ประกอบตามสัญญาณชีพ 6 ด้าน :

1. อัตราการหายใจ (Respiratory Rate)
2. ความอิ่มตัวของออกซิเจน (SpO<sub>2</sub>)
3. การใช้ออกซิเจนเสริม (Air/Oxygen)
4. ความดันโลหิตซิสโตลิก (Systolic BP)
5. อัตราการเต้นของหัวใจ (Pulse)
6. ระดับความรู้สึกตัว (Level of Consciousness/Confusion)
7. อุณหภูมิร่างกาย (Temperature)

-0-4 คะแนน :  
ความเสี่ยงต่ำ (Low risk)

-3-4 คะแนน (คะแนนสีเขียว/เหลือง) :  
ความเสี่ยงต่ำถึงปานกลาง

-5-6 คะแนน (คะแนนสีส้ม) :  
ความเสี่ยงสูง (High risk)  
ต้องแจ้งแพทย์/พยาบาลวิชาชีพทันที

- $\geq 7$  คะแนน (คะแนนสีแดง) :  
ความเสี่ยงวิกฤตมาก  
ต้องดูแลเร่งด่วนและอาจต้องย้ายเข้า ICU

### 3. Community-based Prevention

-วัคซีน Influenza / Pneumococcal โดยเฉพาะกลุ่มเสี่ยง

-ระบบติดตามผู้ป่วยเรื้อรังเชิงรุก (Home visit / อสม.)

# ประเด็นที่ 2 Platform ในการ Manage Case

## 1 ER/OPD to ward Continuum: Criteria for admission ตาม CURB-65 ALGORITHM

ประเมินอาการแสดงและระดับความรุนแรง โดยใช้ CURB-65



**CURB-65 score 0** คะแนน Low risk : Outpatient

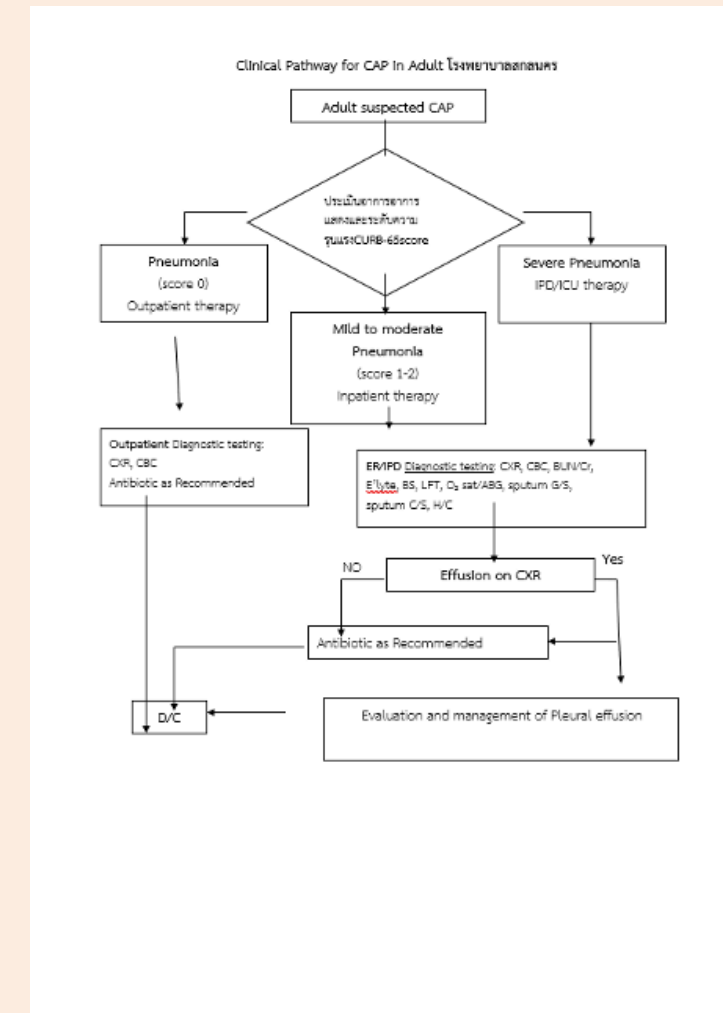
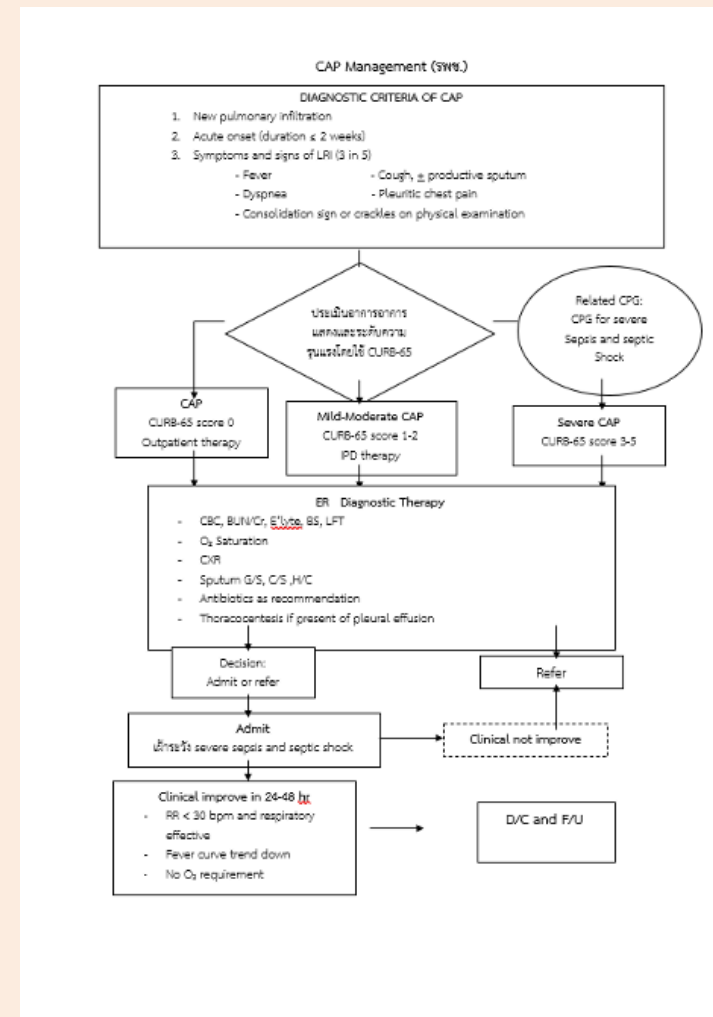


**CURB-65 score 1-2** คะแนน Mild-Moderate risk : IPD therapy



**CURB-65 score 3-5** คะแนน Severe risk : IPD/ICU

## 2 Clinical Pathway | CAP guideline → โดยใช้ Flow CAP



## 3 Antibiotic Stewardship

- Guideline-based antibiotic ตาม CPG (Antibiogram, Host characteria)
- ปรับ ATB ตามผลเพาะเชื้อภายใน 48-72 ชั่วโมง
- ระบบเตือน Drug interaction



# Definition Recommended of Severe CAP/HAP/VAP (Need for ICU Admission)

## Major Criteria

- Need for mechanical ventilation
- Septic shock
- Organ failure เช่น Renal failure  
ที่ต้องทำ Hemodialysis
- Acute Respiratory Distress Syndrom

## Minor Criteria

- Systolic BP < 90 mmHg
- Multilobar disease
- SpO<sub>2</sub> < 90 % (with O<sub>2</sub> supplement)

**ICU admission = 1 Major criteria or 2 Minor Criteria**