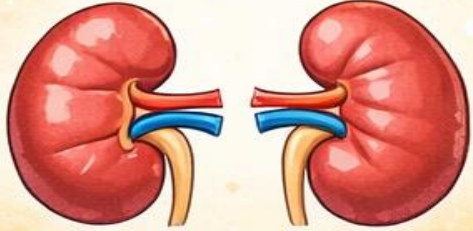
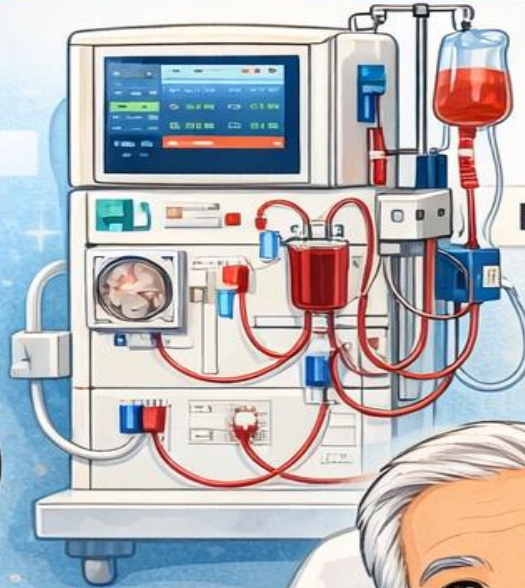


Renal Replacement Therapy

Healthy Kidneys



Hemodialysis



Peritoneal Dialysis



Kidney Transplant



Kidney Transplant

Kidney Transplant

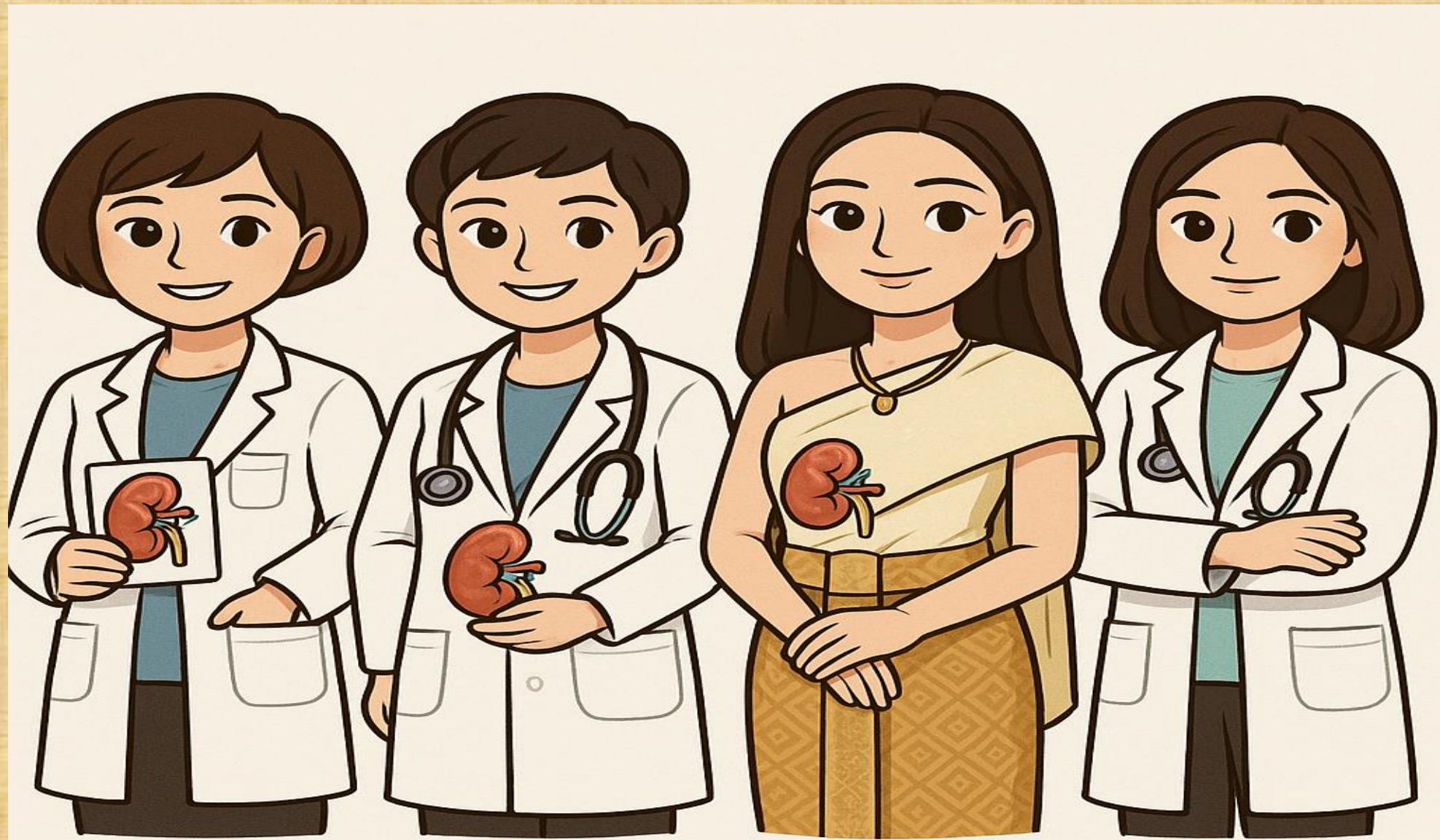
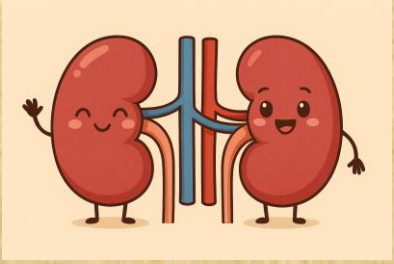


Palliative Care



Palliative Care

โดย พญ. ภัทรนันท์ ปัญญาธรรมรัตน์
อายุรแพทย์โรคไต โรงพยาบาลอุดรธานี



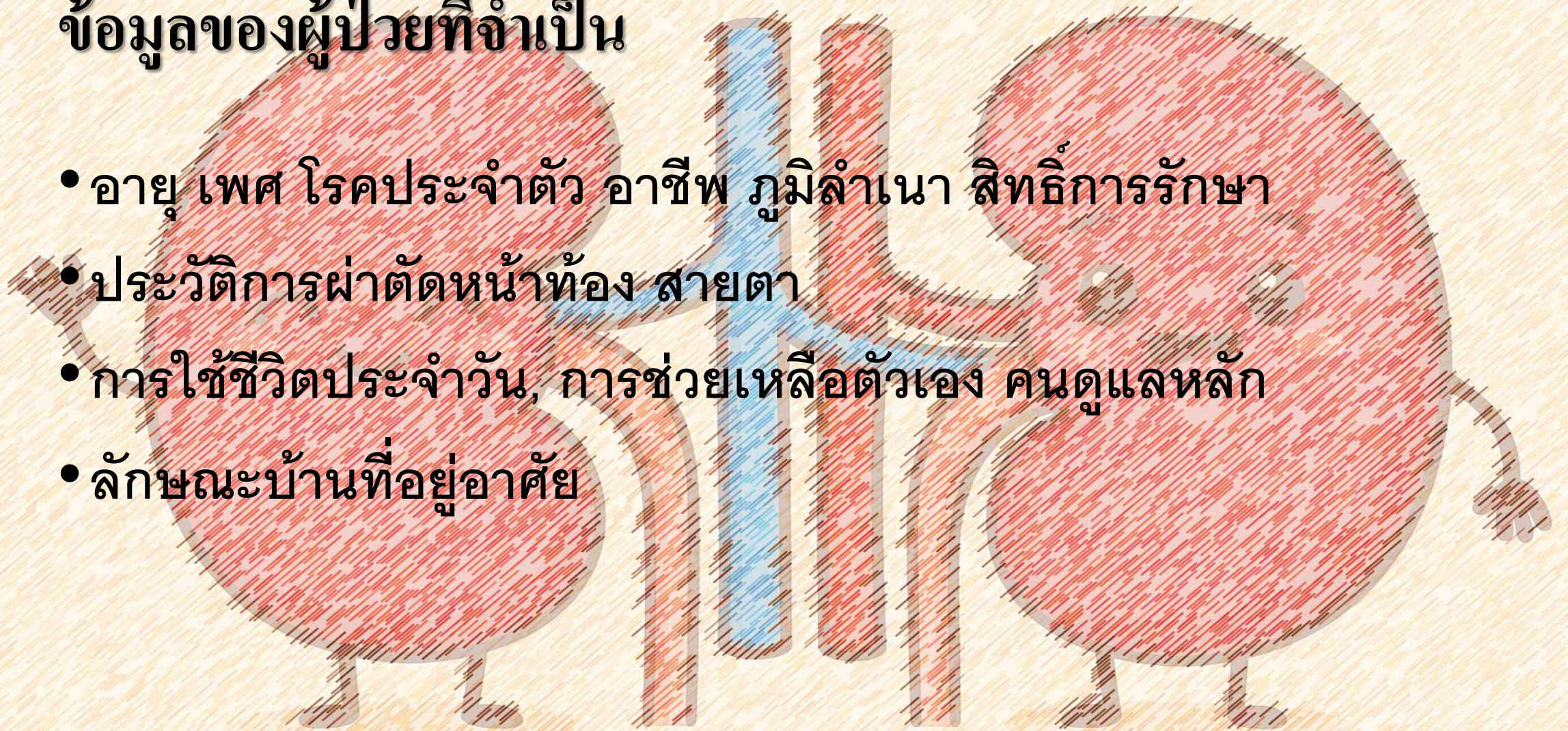
แพทย์โรคไต

พยาบาลแสนสวย



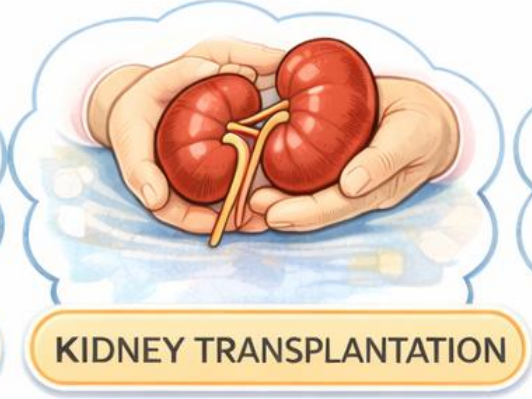
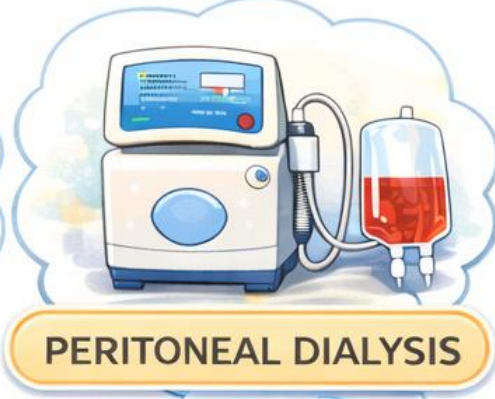
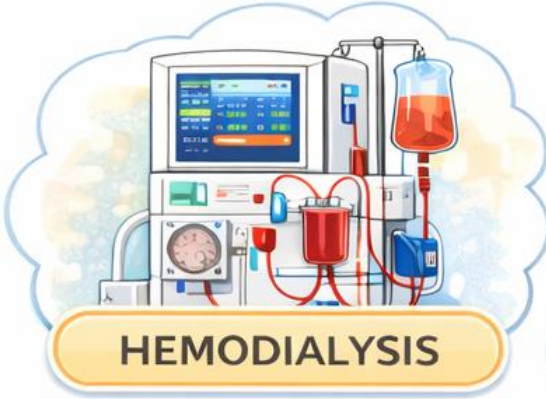
ข้อมูลของผู้ป่วยที่จำเป็น

- อายุ เพศ โรคประจำตัว อาชีพ ภูมิลำเนา สิทธิการรักษา
- ประวัติการผ่าตัดหน้าท้อง สายตา
- การใช้ชีวิตประจำวัน, การช่วยเหลือตัวเอง คนดูแลหลัก
- ลักษณะบ้านที่อยู่อาศัย



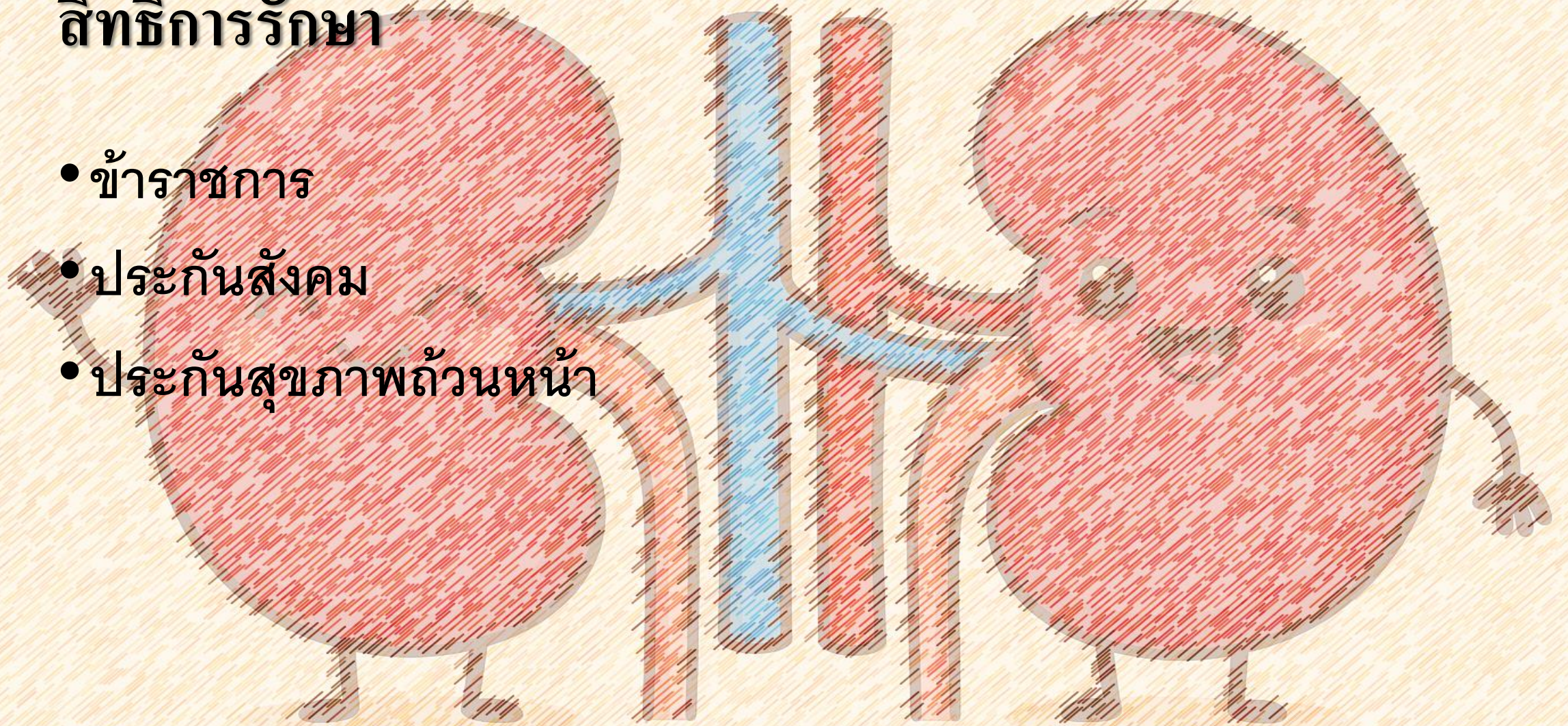
Shared Decision-Making

Renal Replacement Therapy



สิทธิการรักษา

- ข้าราชการ
- ประกันสังคม
- ประกันสุขภาพถ้วนหน้า



Peritoneal dialysis (การล้างไตทางช่องท้อง)

- คนดูแล
- การเตรียมบ้าน
- ทีมพยาบาลสอนวิธีการล้างไตทางช่องท้อง
- ปรึกษาศัลยแพทย์วางสายล้างหน้าท้อง
- พักหน้าท้อง **2** สัปดาห์
- ส่งทีมประเมินการล้างไตทางหน้าท้องอย่างถูกวิธี

Hemodialysis (การฟอกเลือดด้วยเครื่องไตเทียม)

- ให้คำปรึกษาผู้ป่วย
- การเตรียมเส้นฟอกเลือดถาวร (**vascular access**)
- ปรึกษาศัลยแพทย์หลอดเลือด
- ใช้ระยะเวลาในการให้เส้นเลือดถาวรไต **2** เดือน

Kidney transplantation (การปลูกถ่ายไต)

- ผู้ป่วยที่ได้รับการบำบัดทดแทนไตแล้วเข้าคิวรับการปลูกถ่ายไตอายุน้อยกว่า **60** ปี และ ได้รับการตรวจประเมินจากแพทย์โรคไตเพื่อตรวจความเหมาะสมแข็งแรง ซึ่งจำเป็นต้องได้รับการตรวจอย่างครบและผ่านเกณฑ์ที่เหมาะสม
- ผู้ป่วยที่มีญาติสายตรงบริจาคไต

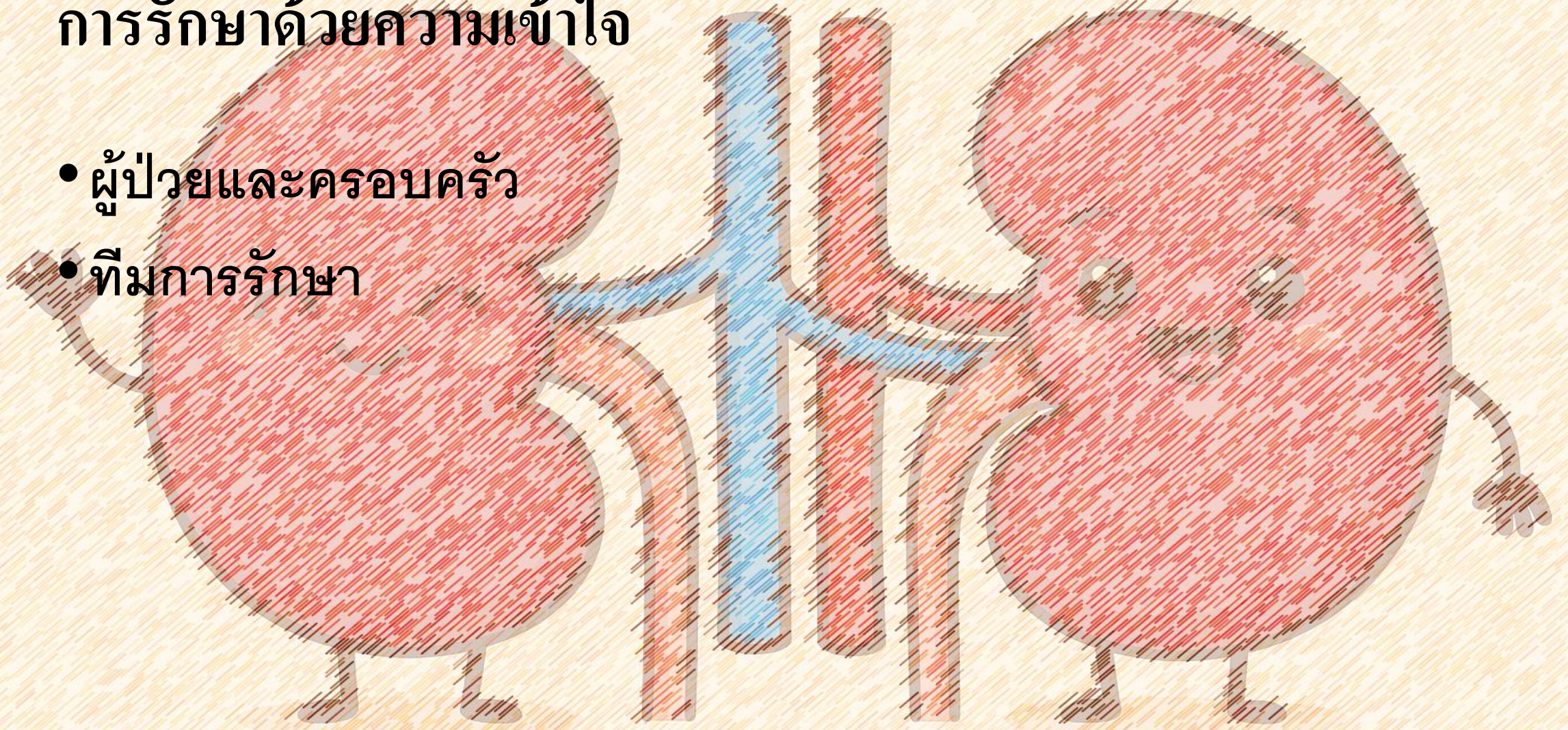
Palliative care (การรักษาด้วยยาแบบประคับประคอง)

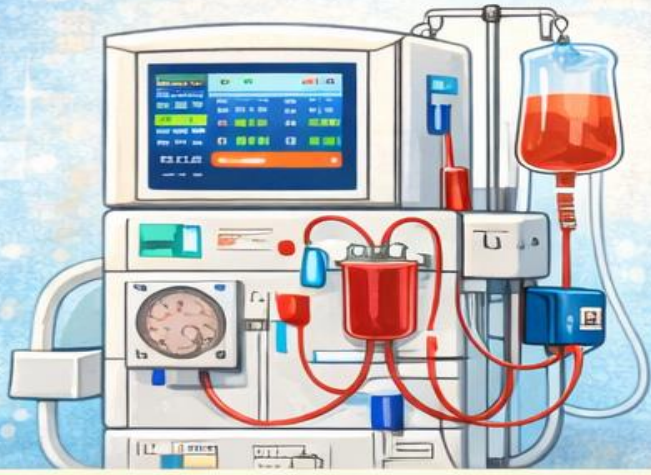
- รักษาด้วยยาที่จำเป็น
- ทีมพยาบาลหรือทีมอสม ใกล้เคียง
- หากมีอาการแย่งลง มียาให้ไม่ไหวให้ทุกข์ทรมานมากเกินไป



การรักษาด้วยความเข้าใจ

- ผู้ป่วยและครอบครัว
- ทีมการรักษา





HEMODIALYSIS



PERITONEAL DIALYSIS



KIDNEY TRANSPLANTATION



PALLIATIVE CARE

THANK YOU

