



ผลการดำเนินงานตามนโยบาย

หมอไม่ล่า ประชาชนไม่รอ เชื่อมต่อทุกบริการผ่านเทคโนโลยี

SUPER APP

ระบบนัดหมายออนไลน์



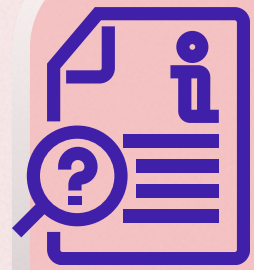
เขตสุขภาพที่ 8



ตารางเปรียบเทียบยอดนัดหมายออนไลน์ วันที่ 23 ธ.ค 2568 VS 23 ม.ค 69 เขตสุขภาพที่ 8

จากระบบหมอพร้อม Station วันที่ 23 มกราคม 2569 เวลา 10:30 น.

สรุปภาพรวมเขตสุขภาพที่ 8



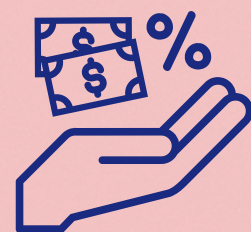
จำนวนเปิด SLOT ทั้งหมด

109,553 **99,098** **↑**
 23 ธ.ค 68 23 ม.ค 69 **+10,455**



จำนวนผู้จองทั้งหมด

12,617 **34,433** **↑**
 23 ธ.ค 68 23 ม.ค 69 **+21,816**



อัตราการใช้ SLOT (%)

11.52% **34.75%** **↑**
 23 ธ.ค 68 23 ม.ค 69 **+23.23%**

จังหวัด	% 23 ธ.ค	% 23 ม.ค	แนวโน้ม
หนองบัวลำภู	7.32%	47.72%	สูงสุดในเขต
บึงกาฬ	24.98%	47.59%	ดีขึ้นชัดเจน
นครพนม	6.92%	23.62%	ดีขึ้นชัดเจน
หนองคาย	5.17%	33.16%	ดีขึ้นชัดเจน
สกลนคร	13.91%	31.92%	ดีขึ้นชัดเจน
อุดรธานี	14.77%	29.49%	ดีขึ้นมาก
เลย	16.01%	27.94%	ดีขึ้นมาก

โรงพยาบาลที่เปิดจำนวน 4 คลินิก

จังหวัด	ทันตกรรม	แพทย์แผนไทย	กายภาพบำบัด	เบาหวาน/ NCD
บึงกาฬ	8 sw.	8 sw.	8 sw.	2 sw.
หนองบัวลำภู	6 sw.	6 sw.	6 sw.	3 sw.
เลย	14 sw.	14 sw.	14 sw.	2 sw.
อุดรธานี	20 sw.	20 sw.	20 sw.	6 sw.
นครพนม	11 sw.	12 sw.	11 sw.	10 sw.
สกลนคร	18 sw.	18 sw.	18 sw.	4 sw.
หนองคาย	8 sw.	9 sw.	7 sw.	1 sw.

5 อันดับโรงพยาบาลที่มี % การจองสูงสุด (TOP 5)



รพ.ปากคาด
(จ.บึงกาฬ)



เปิด 285 / จอง 365



รพ.โพธิ์พิสัย
(จ.หนองคาย)



เปิด 100 / จอง 125



รพ.พระอาจารย์ฝั้นอาจารโ
(จ.สกลนคร)



เปิด 138 / จอง 138



รพ.พระอาจารย์วัน อุตตโม
(จ.สกลนคร)



เปิด 78 / จอง 73



รพ.พระอาจารย์มั่น ภูริทัตโต
(จ.สกลนคร)



เปิด 743 / จอง 677



5 อันดับโรงพยาบาลที่มี % การจอง “ต่ำสุด” (Bottom 5)



รพ.ศรีเชียงใหม่
จ.หนองคาย



0%



เปิด 0 / จอง 05



รพ.กู่แก้ว
(จ.อุดรธานี)



2.57%



เปิด 740 / จอง 19



รพ.นาแห้ว
(จ.เลย)



3%



เปิด 233 / จอง 7



รพ.ศรีสงคราม
(จ.นครพนม)



3.45%



เปิด 87 / จอง 3



รพ.สกลนคร
(จ.สกลนคร)



3.50%



เปิด 4,115 / จอง 144

5 อันดับโรงพยาบาลที่มี “จำนวนการจอง” มากที่สุด (Highest Bookings)

กลุ่มนี้คือโรงพยาบาลที่มีผู้ใช้บริการจองคิวออนไลน์เข้ามาเป็นจำนวนมากที่สุด



รพ.วานรนิวาส
(จ.สกลนคร)

982 ราย



จากเปิด 1,449 Slot

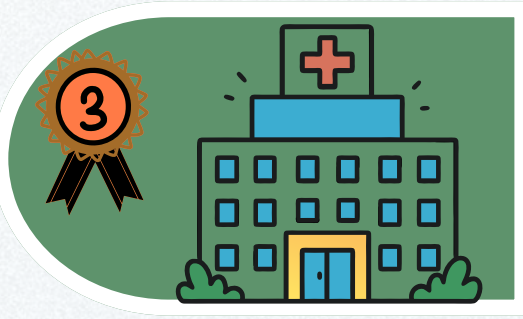


รพ.สว่างแดนดิน
(จ.สกลนคร)

806 ราย



จากเปิด 2,778 Slot



รพ.ท่าบ่อ
(จ.หนองคาย)

678 ราย



จากเปิด 1,359 Slot



รพ.พระอาจารย์มั่น ภูริทัตโต
(จ.สกลนคร)

677 ราย



จากเปิด 743 Slot



โรงพยาบาลน้ำโสม
(จ.อุดรธานี)

609 ราย



จากเปิด 808 Slot



5 อันดับโรงพยาบาลที่มี “จำนวนการจอง” น้อยที่สุด (Lowest Bookings)

กลุ่มนี้คือโรงพยาบาลที่มีผู้ใช้บริการจองคิวออนไลน์เข้ามาเป็นจำนวนน้อยที่สุด



รพ.ศรีเชียงใหม่
(จ.หนองคาย)

0 ราย



จากเปิด 0 Slot



รพ.ศรีสงคราม
(จ.นครพนม)

3 ราย



จากเปิด 87 Slot



รพ.สระใคร
(จ.หนองคาย)

3 ราย



จากเปิด 4 Slot



รพ.โพนสวรรค์
(จ.นครพนม)

6 ราย



จากเปิด 89 Slot



รพ.นาแห้ว
(จ.เลย)

7 ราย



จากเปิด 233 Slot

ข้อค้นพบ



1

การเปิดคลินิกไม่เป็น
มาตรฐานเดียวกัน
ควรปรับใช้ชื่อ
เดียวกัน



2

การเปิดคลินิกนัดหมายออนไลน์
มากกว่า 4 คลินิก ได้แก่
1. ทันตกรรม
2. แพทย์แผนไทย
3. กายภาพบำบัด
4. ผู้ป่วยเบาหวานหรือ NCD
จะต้องใช้ระบบนัดหมายออนไลน์
มากกว่า 50%



The image features a white background with a subtle, fine-grained texture. On the left side, there are several overlapping, angular green shapes in various shades of green, ranging from a deep forest green to a brighter, more vibrant green. These shapes are layered and oriented in different directions, creating a dynamic, abstract composition. On the right side of the image, the words "THANK YOU" are written in a bold, dark blue, sans-serif font. The text is centered vertically and horizontally within the right half of the frame.

THANK YOU