



โครงการพัฒนาระบบเชื่อมโยงข้อมูล HIS Sync Data Summary เขตสุขภาพที่ 8

Region 8 Health Data Sync System Development Project



วันที่ 27 มกราคม 2569
กลุ่มงานสุขภาพดิจิทัล : สำนักงานเขตสุขภาพที่ 8



โครงการพัฒนาระบบ HIS SYNC DATA SUMMARY เขตสุขภาพที่ 8 การเชื่อมโยงข้อมูลเพื่อจัดทำ DASHBOARD

ที่มาของโครงการ

- ข้อมูลที่ส่งเข้ากระทรวง ยังไม่ตอบโจทย์ผู้รับผิดชอบงานระดับจังหวัดและเขตสุขภาพ เช่น
 - HDC/HIPPO (ไม่ครอบคลุมและเข้าไม่ถึง)
 - PHR (ดูประวัติผู้ป่วย/หมอและประชาชน)
 - CLOUD กลางด้านสาธารณสุข
 - MOPH HIS CONNECT (ERP กระทรวงฯ)
- ระบบ HIS SYNC เขต 8 (เดิม) มีการเก็บข้อมูลส่วนบุคคล จึงระงับการส่งข้อมูล

วัตถุประสงค์

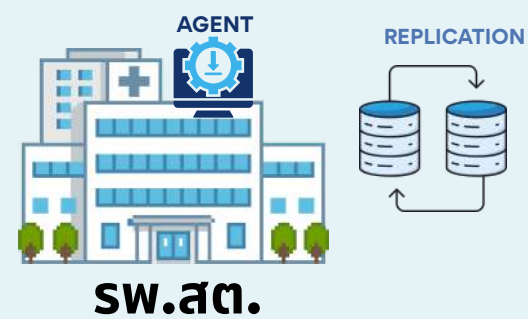
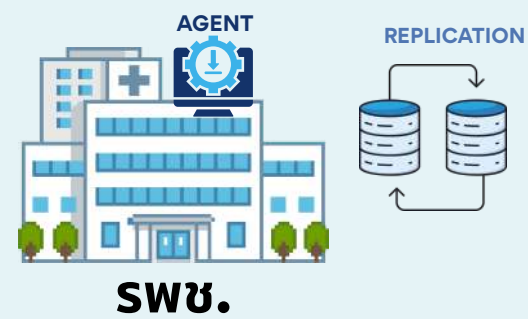
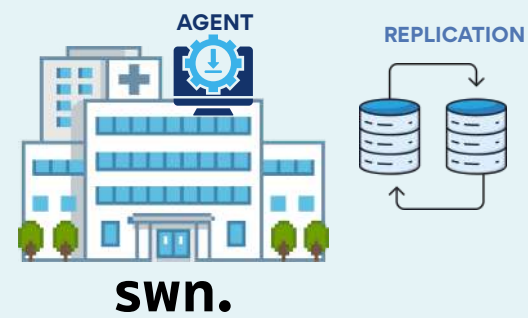
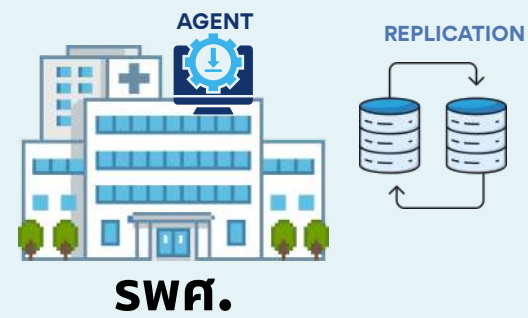
- เชื่อมโยงข้อมูล HIS SUMMARY ครบทุก sw. ในเขต
- มีฐานข้อมูลระดับจังหวัด
- สร้างฐานข้อมูลกลางระดับเขตเพื่อวิเคราะห์สถานการณ์สุขภาพ และรายงานที่ต้องการ แบบ REAL-TIME
- ปรับปรุง HIS SYNC เดิม ให้มีมาตรฐาน PDPA

การดำเนินงาน(ปัจจุบัน)

- ประชุมคณะทำงานเพื่อหารือและวางแผน
- ดำเนินการขอ GDCC CLOUD ให้ทุกจังหวัด
- เริ่มติดตั้งในจังหวัดนำร่อง (สกลนคร นครพนม เลย)

HIS SYNC DATA SUMMARY FLOW

หน่วยบริการในเขตสุขภาพที่ 8



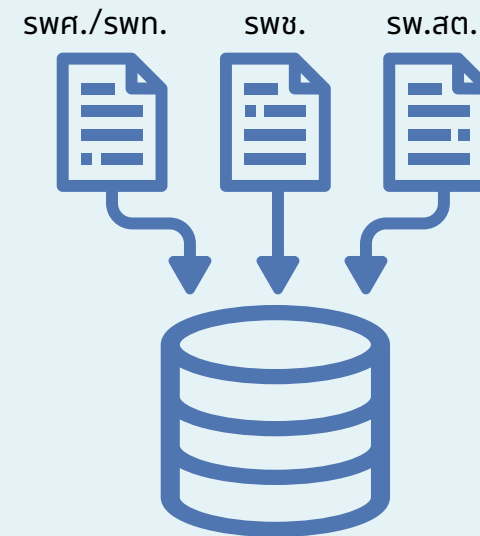
Data Center ระดับจังหวัด



- แต่งตั้งผู้รับผิดชอบ
- กำหนดวัตถุประสงค์
- มาตรการควบคุม

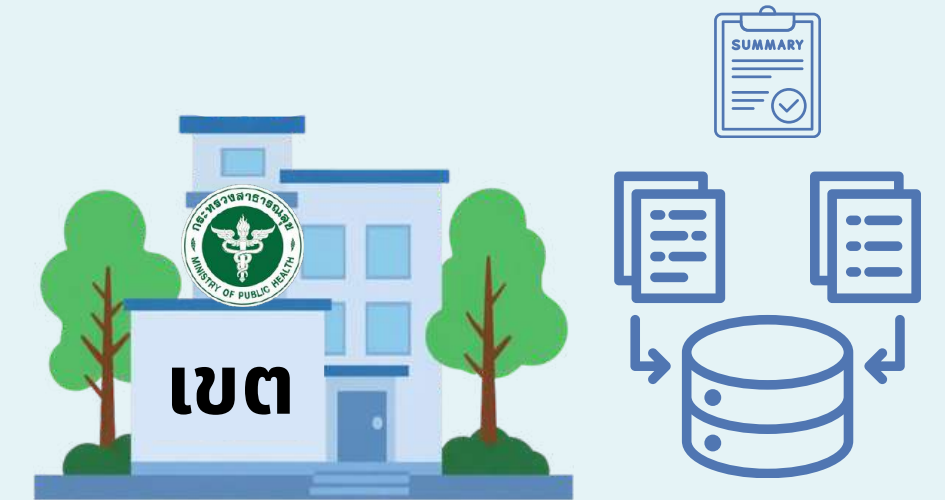


เป็นศูนย์กลางเชื่อมโยงข้อมูลจังหวัดสู่ระดับเขต



บริหารจัดการข้อมูลระดับจังหวัด เพื่อกำกับ ควบคุมโรค และติดตามบริการ

Summary Data ระดับเขตสุขภาพ



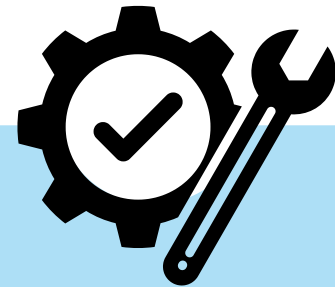
มีระบบข้อมูลภาพรวมทั้งเขต เพื่อกำกับติดตามวางแผน และสนับสนุนการตัดสินใจเชิงนโยบายได้อย่างทันที่

TIMELINE



- ประชุมวางแผน
- ติดตั้งระบบใน สสจ.
- นำร่อง 3 แห่ง
สกลนคร นครพนม
เลย

ส.ค.



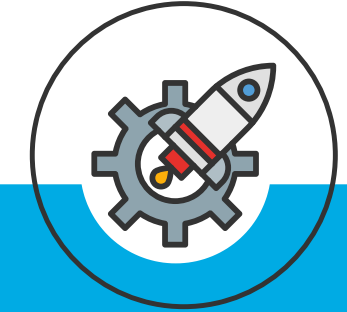
- ติดตั้งระบบหน่วยบริการ
- ขยายการติดตั้งครบทุก
จังหวัด
- ดำเนินการ PDPA
ควบคู่

ก.พ.

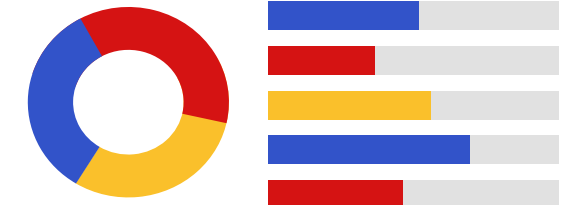


- ประชุม SP แต่ละสาขา
เพื่อเก็บข้อมูล
- พัฒนา API ดึงข้อมูล
มาเก็บที่เซต
- พัฒนา
DASHBOARD

**ก.พ.
มี.ค.**



KICK OFF



เม.ย.

รายงานสถานะโครงการ และแผนบริหารความเสี่ยง (Project Status Report & Contingency Plan)



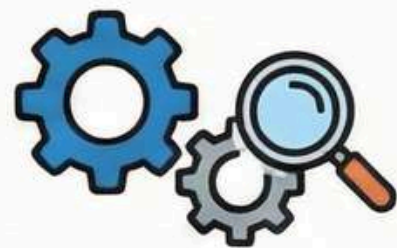
สถานการณ์ปัจจุบันและปัญหา (Current Situation & Challenges)

สถานะ: นำร่อง (Pilot Phase) 3 จังหวัด

สกลนคร
(Sakon Nakhon)

นครพนม
(Nakhon Phanom)

เลย
(Loei)



ปัญหา: ความซับซ้อนทางเทคนิค
งานจริง (Technical Complexity)



ภาระงานทีมพัฒนาสูง
(High Workload)

การติดตั้งยังไม่สมบูรณ์
(Installation Incomplete)

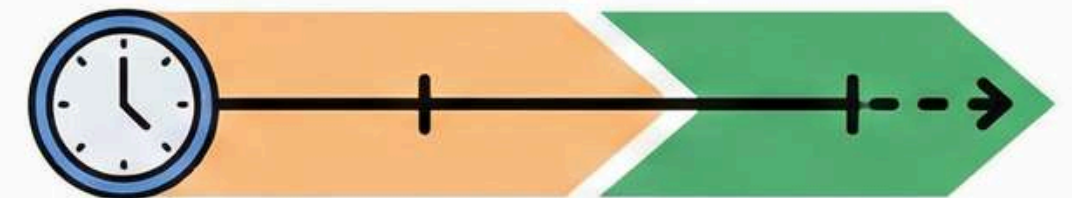


แผนบริหารความเสี่ยง (Contingency Plan)



เป้าหมายเดิม
(Original Goal)

ปรับแผน Timeline
(Adjusted Timeline)



เน้นแก้ปัญหาให้ระบบเสถียร
(Stability First)



ผลกระทบ: ชยับแผนหลักเพื่อความเสถียร
(Shift Main Plan for Stability)

RISK ความเสี่ยงของระบบเดิม (Risks of Current Approach)



การ Sync ข้อมูลดิบขนาดใหญ่
(Big Data Sync Risks)

ใช้ทรัพยากรและเวลาประมวลผล

ความเสี่ยงในการรวมศูนย์

ระยะเวลาในการติดตั้ง



ประเด็นสำคัญ: ความกังวลเรื่อง PDPA
(Key Issue: PDPA Concerns)



หน่วยบริการกังวลด้าน PDPA

การส่งออกข้อมูลนอก SW.

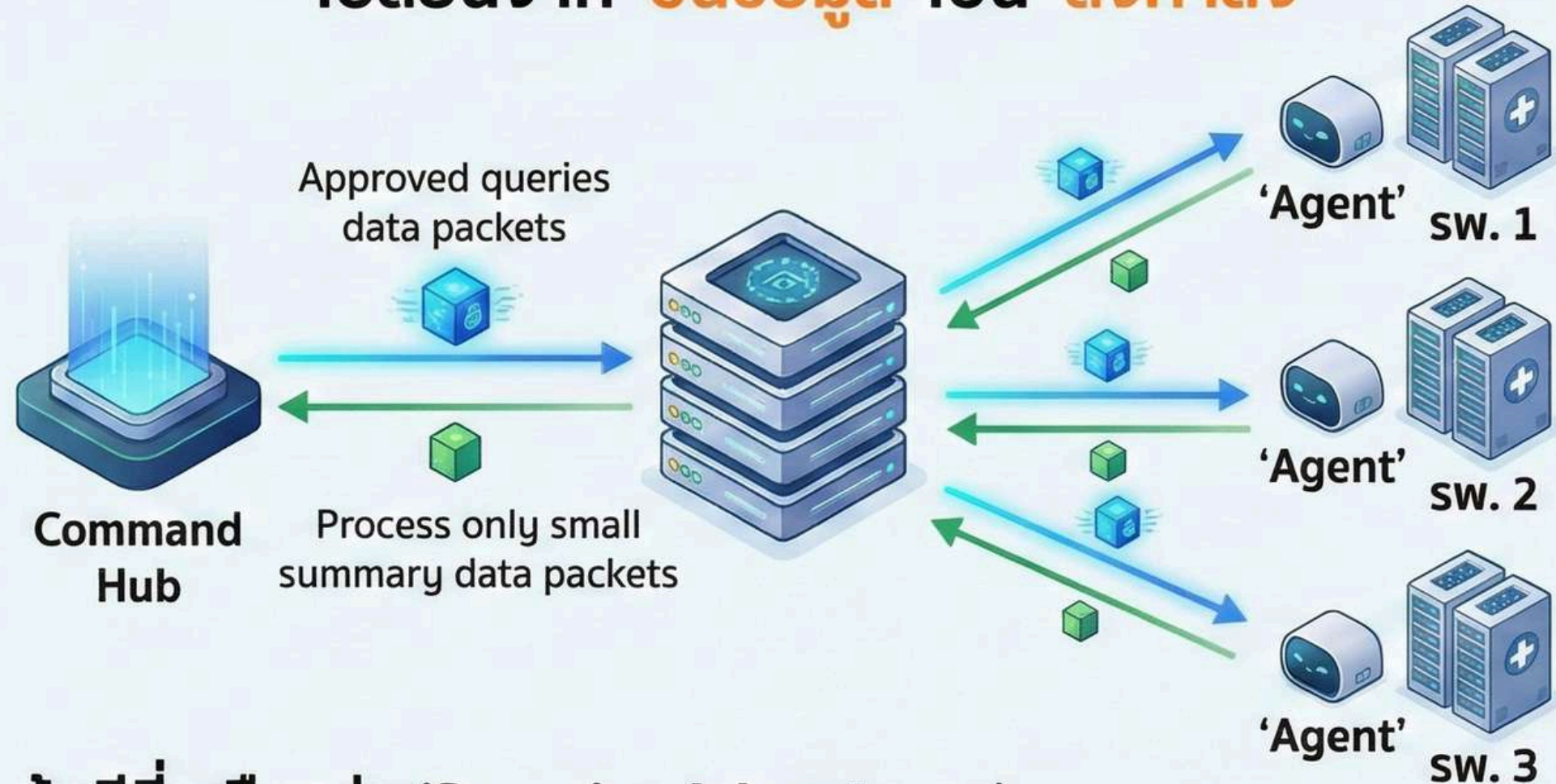
ขาดความมั่นใจในมาตรการคุ้มครอง



ข้อเสนอแผนกระจายความเสี่ยง: 'Query Broadcast Initiative'

คอนเซปต์ (Concept) & กลไกการทำงาน (The 'Bifrost' Bridge)

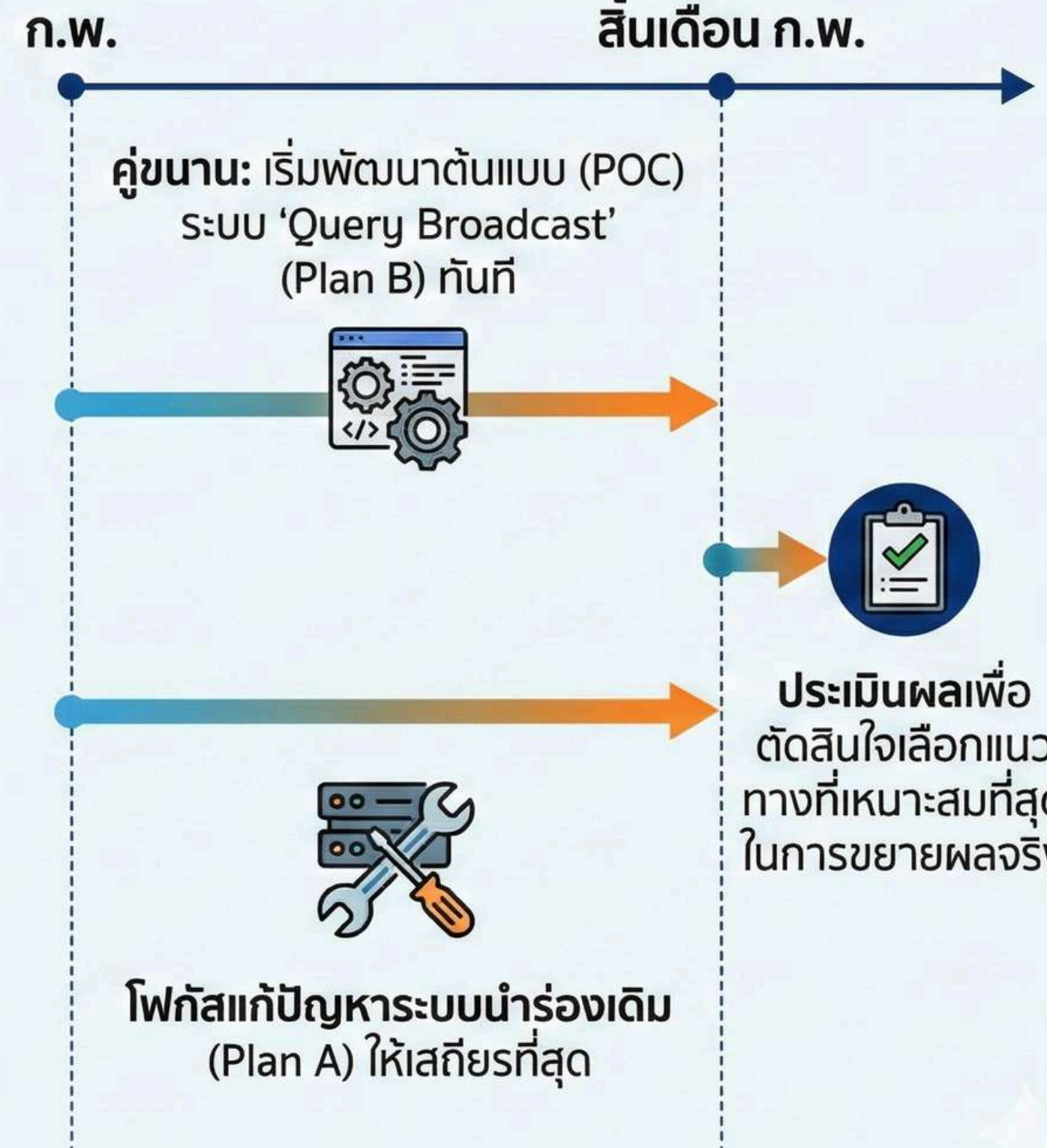
เปลี่ยนจาก 'ขบวนการ' เป็น 'ส่งคำสั่ง'



ข้อดีที่เหนือกว่า (Superior Advantages)

- ✓ **ตอบโจทย์ PDPA สูงสุด (Maximum PDPA Compliance):** ข้อมูลดิบไม่ออกนอก sw. (Raw data stays at Hospital)
- ✓ **เร็วและเบา (Fast & Lightweight):** ลดภาระการขนย้ายข้อมูล
- ✓ **ขยายผลง่าย (Easy to Scale):** รองรับการใช้งานเชื่อมโยงหลายระดับ

แผนดำเนินการระยะต่อไป (Next Steps)



จุดเด่นของแนวทาง Query Broadcast

ตอบโจทย์ผู้บริหารและนโยบายเชิงพื้นที่



ได้ข้อมูล ใกล้เคียง Realtime



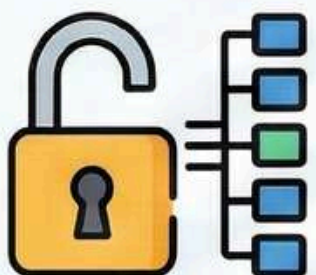
รองรับข้อมูลเชิงบริบทพื้นที่ เช่น...



ดึงข้อมูลเฉพาะที่
'ต้องการจริง' ได้ทันที



การ Login แอพฯผ่าน Provider ID



ไม่จำกัดเฉพาะชุดข้อมูล
มาตรฐานส่วนกลาง



สถานะเตียงว่าง



ข้อมูลผู้ป่วยจำแนกตามโรค



ข้อมูลบริการเฉพาะที่ HDC
ยังไม่ครอบคลุม

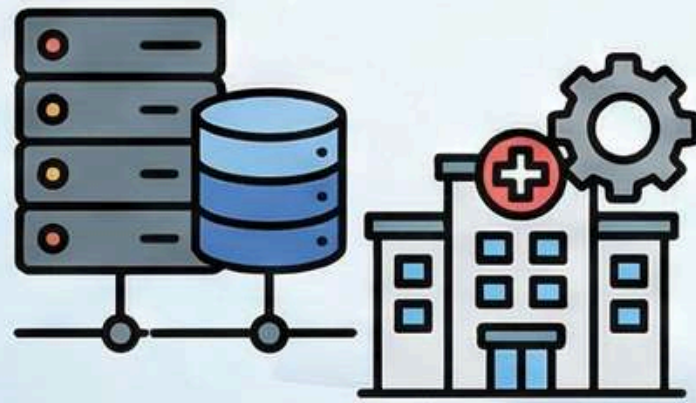


ช่วยให้ผู้บริหารเห็นภาพสถานการณ์จริงและใช้ข้อมูลประกอบการตัดสินใจได้รวดเร็วขึ้น



แนวทางดำเนินการถัดไป Next Step

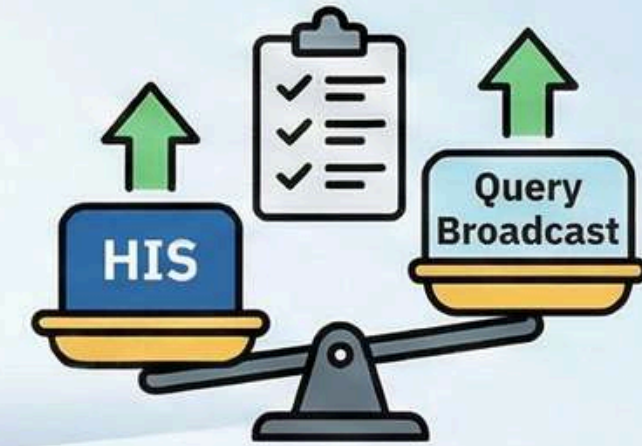
เดินหน้าปรับปรุงระบบ
เชื่อมโยงข้อมูลเดิมจาก HIS



พัฒนาระบบ Query Broadcast
เป็นทางเลือกเสริม



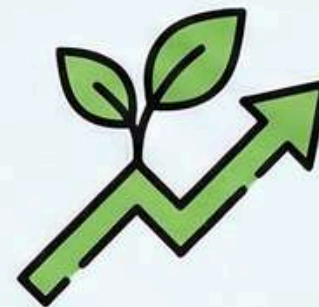
ประเมินผลการใช้งาน
ทั้ง 2 แนวทาง



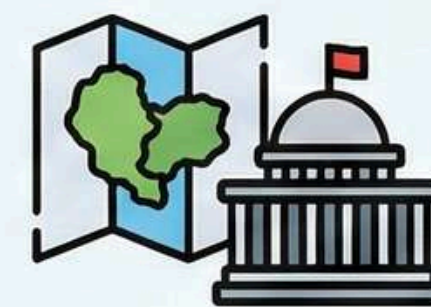
คัดเลือกแนวทางที่มีความเหมาะสม



เชิงเทคนิค



เชิงความยั่งยืน



เชิงนโยบายระดับเขต

Thank You

Region 8 Health Data Sync System Development Project