

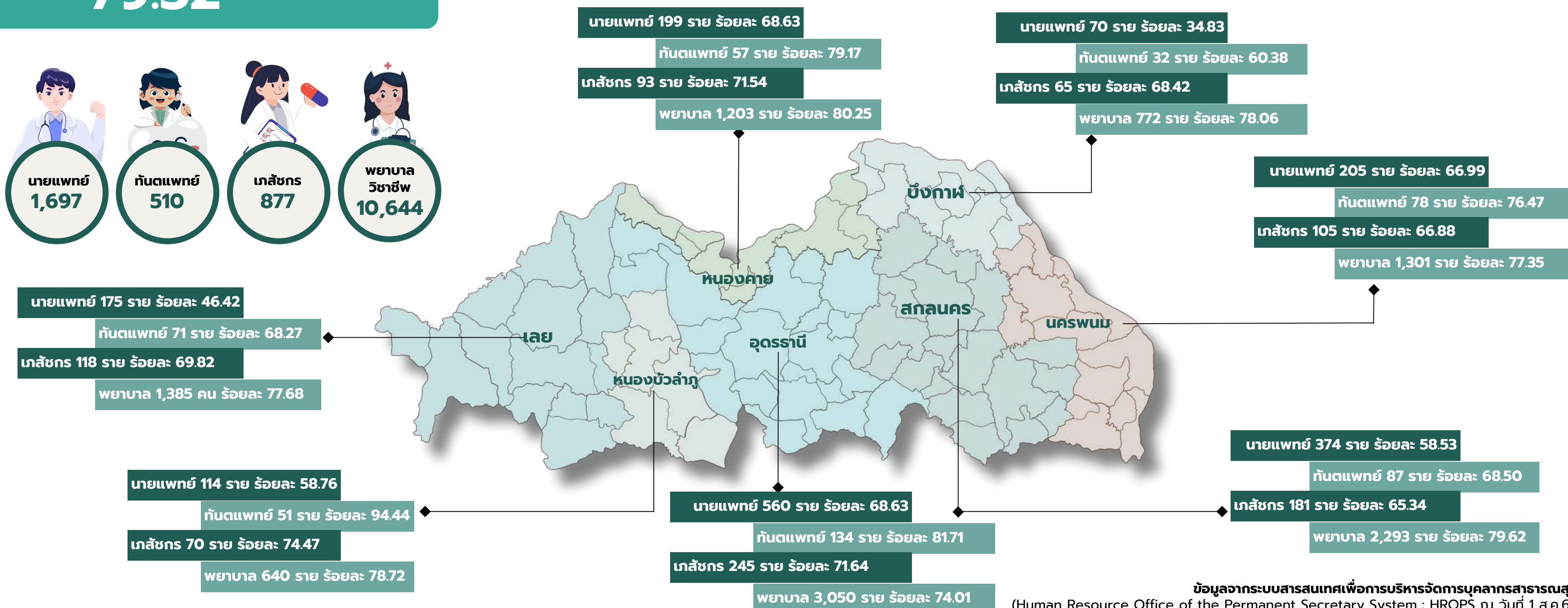
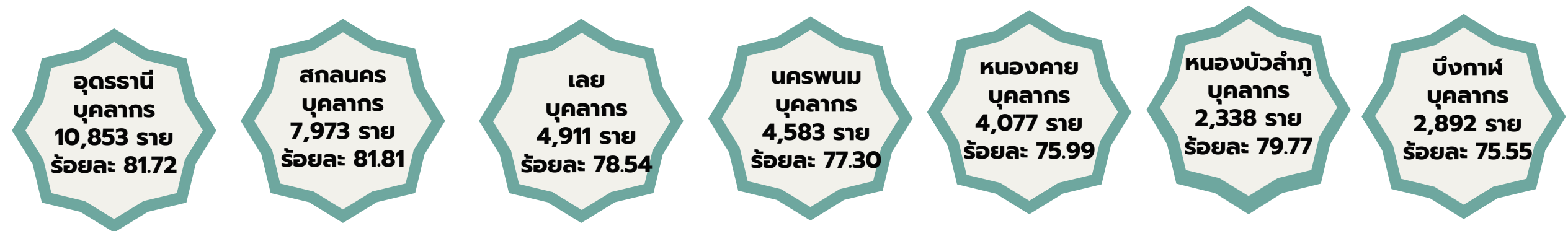
# วาระที่ 3.5 สถานการณ์บุคลากร เขตสุขภาพที่ 8

บุคลากรเขตสุขภาพที่ 8

**37,627 ราย**

ร้อยละปฏิบัติเทียบกรอบ

**79.52**



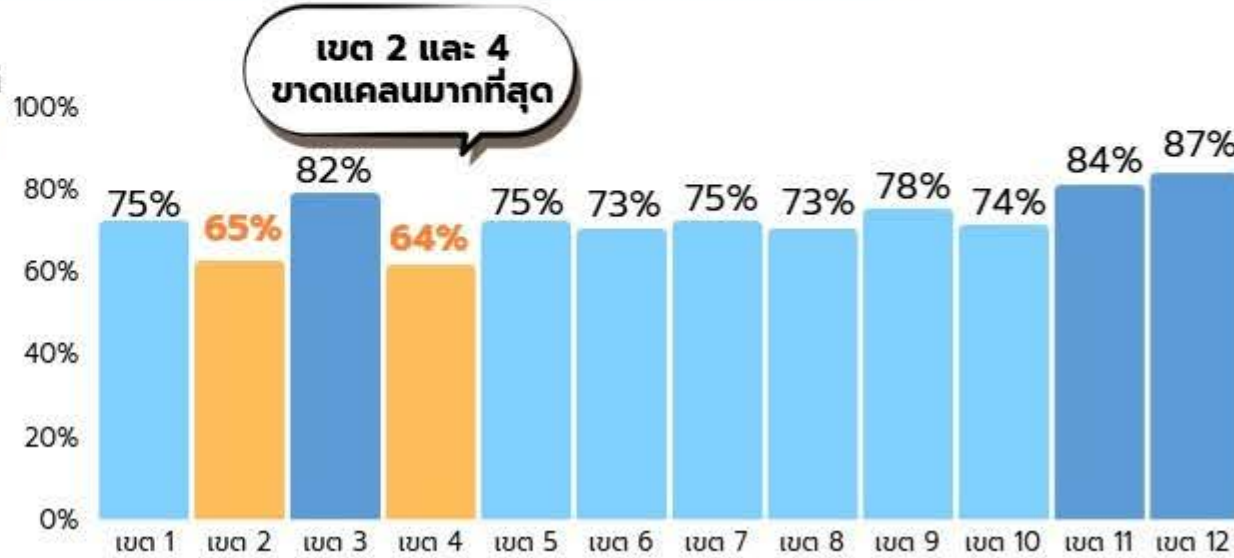
ข้อมูลจากระบบสารสนเทศเพื่อการบริหารจัดการบุคลากรสาธารณสุข (Human Resource Office of the Permanent Secretary System : HROPS ณ วันที่ 1 ส.ค.68 ข้อมูลลูกจ้างรายวันรายคาบ จากการรายงาน ณ วันที่ 15 สิงหาคม 68)

# สถานการณ์กำลังคน สป. รายเขต สายงานแพทย์เทียบกรอบอัตรากำลัง

## ปฏิบัติเทียบกรอบ ปี 65-69 สายงานแพทย์

กรอบแพทย์  
ปี 65-69  
35,578 อัตรา

จำนวนรวมปฏิบัติ  
26,749 ราย

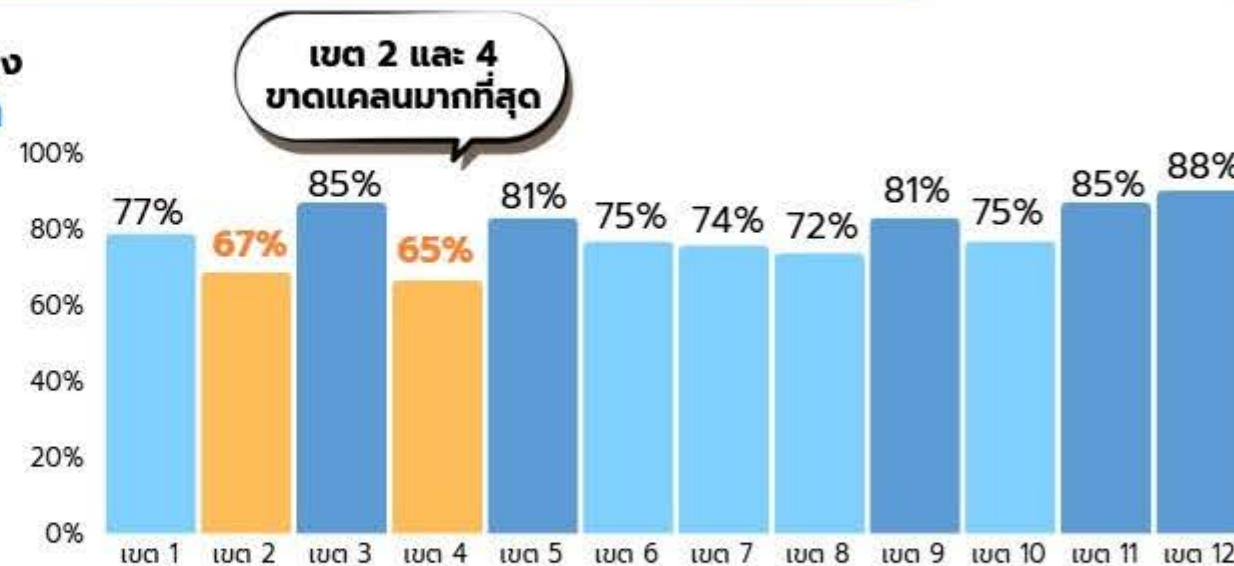


เขตสุขภาพ	1	2	3	4	5	6	7	8	9	10	11	12	รวม
กรอบ 65-69	3,738	2,549	1,693	3,235	3,312	3,564	2,899	2,854	3,560	2,622	2,810	2,742	35,578
ปฏิบัติจริง	2,795	1,667	1,393	2,060	2,482	2,589	2,186	2,097	2,782	1,947	2,373	2,378	26,749

## ตำแหน่งเทียบกรอบ ปี 65-69 สายงานแพทย์

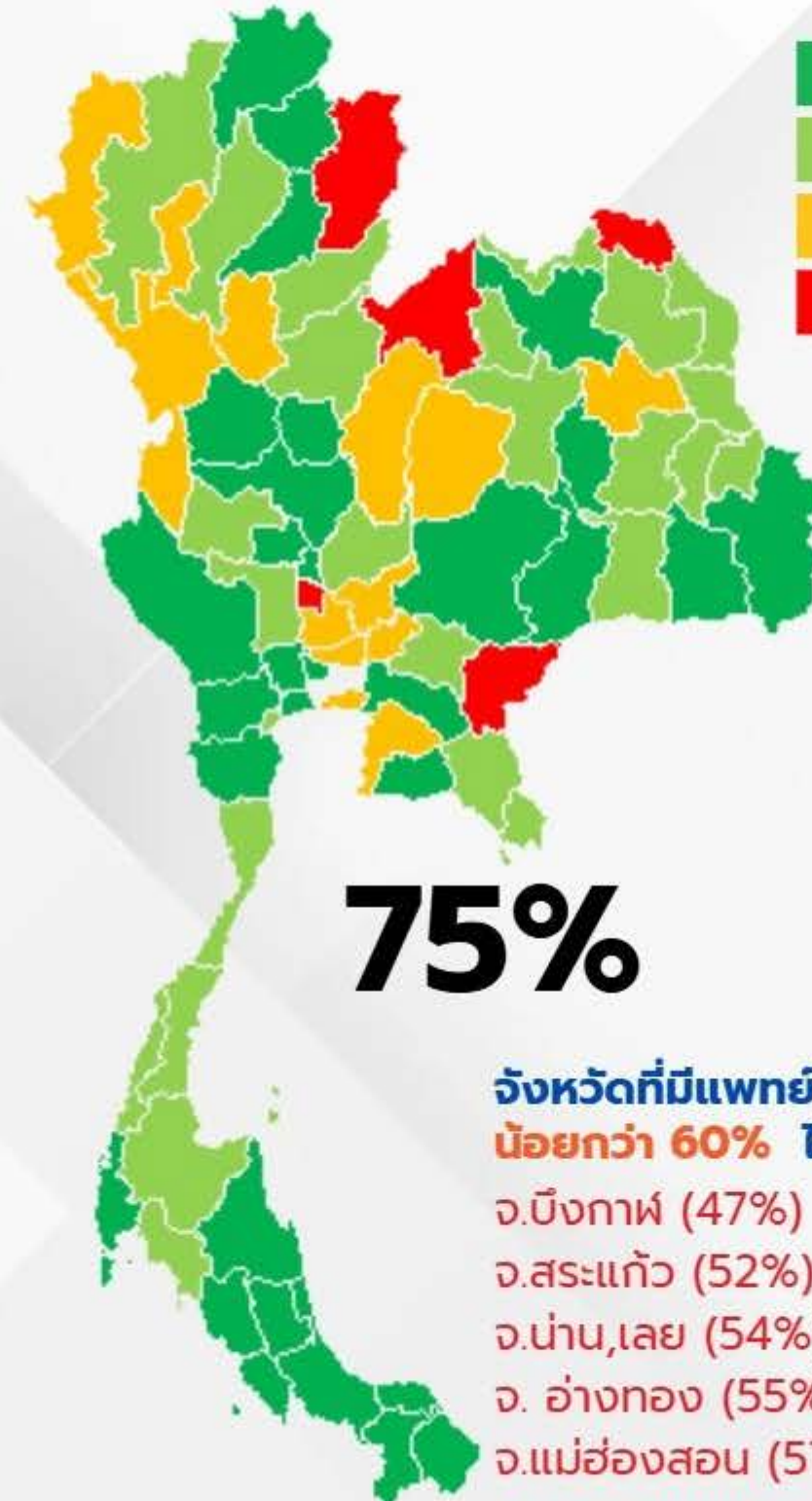
กรอบแพทย์  
ปี 65-69  
35,578 อัตรา

จำนวนรวมตำแหน่ง  
27,347 อัตรา



เขตสุขภาพ	1	2	3	4	5	6	7	8	9	10	11	12	รวม
กรอบ 65-69	3,738	2,549	1,693	3,235	3,312	3,564	2,899	2,854	3,560	2,622	2,810	2,742	35,578
ตำแหน่ง	2,867	1,703	1,433	2,118	2,680	2,664	2,156	2,059	2,883	1,973	2,386	2,425	27,347

## การกระจายบุคลากรตำแหน่งนายแพทย์ (จำนวนแพทย์ปฏิบัติงานจริงเทียบกรอบอัตรากำลังรายจังหวัด)



- มากกว่า 80%
- 70 - 80 %
- 60 - 70 %
- น้อยกว่า 60 %

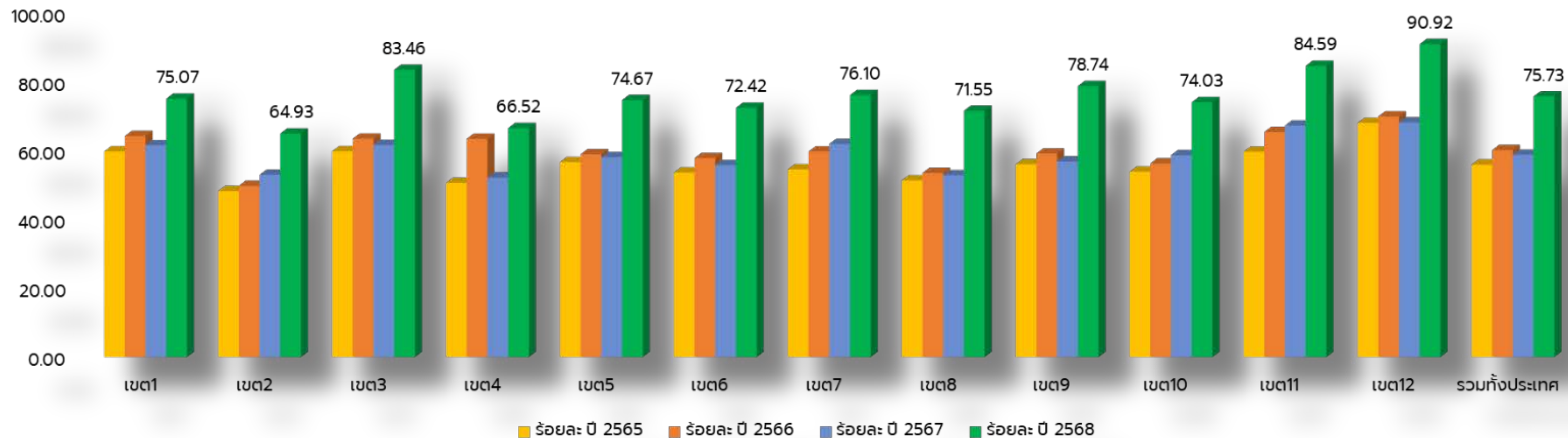
75%

จังหวัดที่มีแพทย์ปฏิบัติงานจริง  
น้อยกว่า 60% ได้แก่

- จ.บึงกาฬ (47%)
- จ.สระแก้ว (52%)
- จ.น่าน,เลย (54%)
- จ. อ่างทอง (55%)
- จ.แม่ฮ่องสอน (57%)
- จ.ตาก จ.เพชรบูรณ์ (58%)



# ข้อมูลสถานการณ์กำลังคน สป.รายเขต สายงานแพทย์

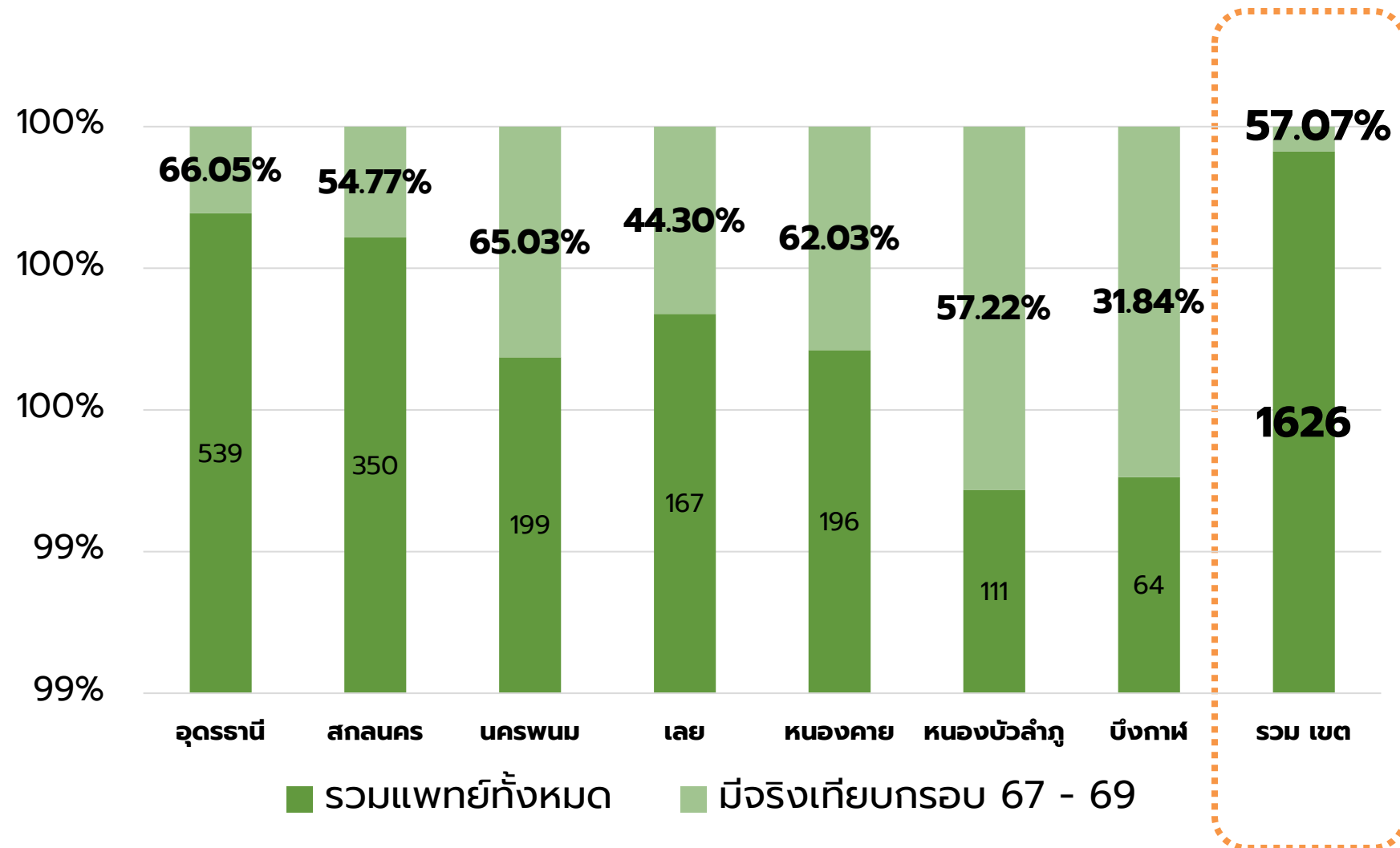


	เขต 1	เขต 2	เขต 3	เขต 4	เขต 5	เขต 6	เขต 7	เขต 8	เขต 9	เขต 10	เขต 11	เขต 12	รวมทั้งประเทศ
<b>กรอบแพทย์ 65-69</b>	3,738	2,549	1,693	3,235	3,312	3,564	2,899	2,854	3,560	2,622	2,810	2,742	35,578
<b>2565</b>	2,233	1,230	1,012	1,637	1,876	1,910	1,581	1,465	1,994	1,412	1,676	1,865	19,891
<b>2566</b>	2,400	1,268	1,074	2,051	1,951	2,060	1,731	1,526	2,105	1,475	1,837	1,916	21,394
<b>2567</b>	2,300	1,349	1,043	1,686	1,923	1,986	1,795	1,507	2,023	1,538	1,890	1,869	20,909
<b>2568</b>	2,806	1,655	1,413	2,152	2,473	2,581	2,206	2,042	2,803	1,941	2,377	2,493	26,942

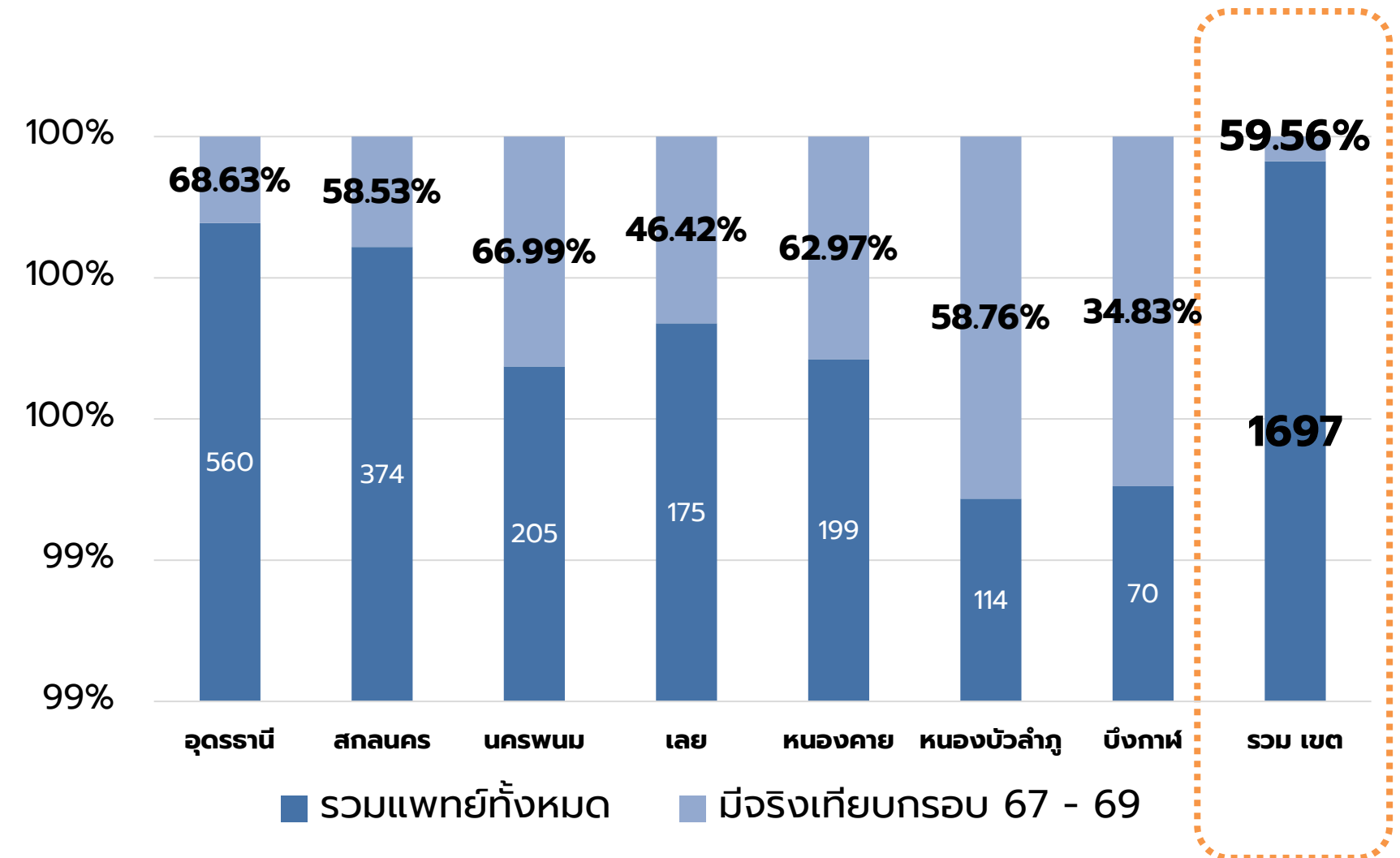
รายงานข้อมูลบุคลากรด้านสาธารณสุข ประจำปี 2565-2567 กองยุทธศาสตร์และแผนงาน สำนักงานปลัดกระทรวงสาธารณสุข  
ข้อมูลบุคลากรด้านสาธารณสุข ปี 2568 ณ 1 ก.ค.68 จากกองบริหารทรัพยากรบุคคล สำนักงานปลัดกระทรวงสาธารณสุข

# สถานการณ์บุคลากร สายงานแพทย์ เขตสุขภาพที่ 8

ข้อมูล ณ 1 มิถุนายน 2568



ข้อมูล ณ 1 สิงหาคม 2568



# สถานการณ์บุคลากร เขตสุขภาพที่ 8

จังหวัด	1.ข้าราชการ	2.พนักงานราชการ	3.พนักงานกระทรวง	4.ลูกจ้างประจำ	5.ลูกจ้างชั่วคราว	ลูกจ้างรายวันรายคาบ	ผลรวมทั้งหมด	กรอบ 67-69	ร้อยละปฏิบัติเทียบกรอบ
เลย	2,382	128	1,222	57	305	817	4,911	6,253	78.54
นครพนม	2,317	130	1,076	51	260	749	4,583	5,929	77.30
บึงกาฬ	1,369	68	971	51	15	418	2,892	3,828	75.55
สกลนคร	3,587	148	2,591	81	445	1,121	7,973	9,746	81.81
หนองคาย	2,009	87	923	37	171	850	4,077	5,365	75.99
หนองบัวลำภู	1,171	73	716	29	24	325	2,338	2,931	79.77
อุดรธานี	5,095	215	3,707	57	366	1,413	10,853	13,267	81.80
<b>เขตสุขภาพที่ 8</b>	<b>17,930</b>	<b>849</b>	<b>11,206</b>	<b>363</b>	<b>1,586</b>	<b>5,693</b>	<b>37,627</b>	<b>47,319</b>	<b>79.52</b>

## สายงานขาดแคลน

จังหวัด	นักจิตวิทยา/นักจิตวิทยาคลินิก			นักรังสีการแพทย์/เจ้าพนักงานรังสีการแพทย์			นักเทคโนโลยีหัวใจและทรวงอก			นักกายภาพบำบัด			นักกิจกรรมบำบัด			นักเวชศาสตร์การสื่อสารความหมาย		
	ปฏิบัติจริง ณ 1 ส.ค.68	กรอบ 67-69	ร้อยละปฏิบัติเทียบกรอบ	ปฏิบัติจริง ณ 1 ส.ค.68	กรอบ 67-69	ร้อยละปฏิบัติเทียบกรอบ	ปฏิบัติจริง ณ 1 ส.ค.68	กรอบ 67-69	ร้อยละปฏิบัติเทียบกรอบ	ปฏิบัติจริง ณ 1 ส.ค.68	กรอบ 67-69	ร้อยละปฏิบัติเทียบกรอบ	ปฏิบัติจริง ณ 1 ส.ค.68	กรอบ 67-69	ร้อยละปฏิบัติเทียบกรอบ	อัตราว่าง ขรก.	กรอบ 67-69	ร้อยละปฏิบัติเทียบกรอบ
เลย	5	18	27.78	19	41	46.34	1	3	33.33	44	83	53.01	3	6	50.00		2	
นครพนม	15	22	68.18	17	31	54.84		3	0.00	35	72	48.61		6	0.00		2	
บึงกาฬ	9	16	56.25	8	21	38.10		2	0.00	29	47	61.70		4	0.00		2	
สกลนคร	18	35	51.43	34	64	53.13	5	12	41.67	88	132	66.67		12	0.00	1*	7	
หนองคาย	12	19	63.16	21	28	75.00	1	4	25.00	30	65	46.15	3	6	50.00		3	
หนองบัวลำภู	1	9	11.11	8	18	44.44		1	0.00	24	51	47.06		4	0.00		2	
อุดรธานี	15	38	39.47	35	66	53.03	7	16	43.75	102	185	55.14	7	17	41.18	1*	7	
<b>เขตสุขภาพที่ 8</b>	<b>75</b>	<b>157</b>	<b>47.77</b>	<b>142</b>	<b>269</b>	<b>52.79</b>	<b>14</b>	<b>41</b>	<b>34.15</b>	<b>352</b>	<b>635</b>	<b>55.43</b>	<b>13</b>	<b>55</b>	<b>23.64</b>	<b>2</b>	<b>25</b>	<b>0</b>

\*นักเวชศาสตร์การสื่อสารความหมาย ไม่มีผู้ปฏิบัติงาน มีตำแหน่งว่าง 2 อัตรา ที่ swศ.อุดรธานี และ swศ.สกลนคร

ข้อมูลจากระบบสารสนเทศเพื่อการบริหารจัดการบุคลากรสาธารณสุข  
(Human Resource Office of the Permanent Secretary System : HROPS ณ วันที่ 1 ส.ค.68  
ข้อมูลลูกจ้างรายวันรายคาบ จากการรายงาน ณ วันที่ 15 สิงหาคม 68)

## ข้อมูลการจ้างงานสายงานขาดแคลน เขตสุขภาพที่ 8

สายงาน	2563	2564	2565	2566	2567	2568	รวม
นักเทคโนโลยีหัวใจและทรวงอก					1	2	3
นักรังสีการแพทย์				1	3	5	9
นักเวชศาสตร์การสื่อสารความหมาย							0
นักกิจกรรมบำบัด						2	2
นักจิตวิทยาคลินิก						3	3
นักจิตวิทยา	2	1	1	4	10	16	34
เจ้าพนักงานรังสีการแพทย์			1				1
<b>เขตสุขภาพที่ 8</b>	<b>2</b>	<b>1</b>	<b>2</b>	<b>5</b>	<b>14</b>	<b>28</b>	<b>52</b>

# ข้อมูลการจ้างงานสายงานขาดแคลน เขตสุขภาพที่ 8

จังหวัด	หน่วยงาน	นักเทคโนโลยีหัวใจและทรวงอก	นักรังสีการแพทย์	นักกิจกรรมบำบัด	นักจิตวิทยาคลินิก	นักจิตวิทยา	เจ้าพนักงานรังสีการแพทย์	รวม
เลย	รพช.ปากชม					1		1
เลย	รพช.ภูเรือ					1		1
เลย	รพช.หนองหิน					1		1
เลย	รพท.เลย	1		1				2
นครพนม	รพช.โพนสวรรค์					1		1
นครพนม	รพช.ท่าอุเทน					1		1
นครพนม	รพช.นาแก					1		1
นครพนม	รพช.นาทม					1		1
นครพนม	รพช.นาหว้า					1		1
นครพนม	รพช.บ้านแพง					1		1
นครพนม	รพช.ศรีสงคราม					1		1
นครพนม	รพช.ธาตุพนม					2		2
นครพนม	รพท.นครพนม					1		1
บึงกาฬ	รพช.โซ่พิสัย					1		1
บึงกาฬ	รพช.บึงโขงหลง					1		1
บึงกาฬ	รพช.ปากคาด					1		1
บึงกาฬ	รพช.พรเจริญ					1		1
บึงกาฬ	รพท.บึงกาฬ		1			1		2
สกลนคร	รพช.เจริญศิลป์					1		1
สกลนคร	รพช.คำตากล้า		1					1
สกลนคร	รพช.พระอาจารย์แบน รนากโร		1					1
สกลนคร	รพช.พระอาจารย์ฝั้น อาจาโร (วรสณานิคม)					1		1
สกลนคร	รพช.พังโคน					2		2
สกลนคร	รพช.อากาศอำนวย		1					1
สกลนคร	รพท.วานรนิวาส					1		1
สกลนคร	รพศ.สกลนคร				1			1
หนองคาย	รพช.เฝ้าไร่					1		1
หนองคาย	รพช.โพธิ์ตาก		1					1
หนองคาย	รพช.โพนพิสัย					1	1	2
หนองคาย	รพช.ศรีเชียงใหม่		1			1		2
หนองคาย	รพช.สังคม					1		1
หนองคาย	รพท.หนองคาย	1			2	2		5
อุดรธานี	รพช.เพ็ญ					1		1
อุดรธานี	รพช.ไชยวาน					1		1
อุดรธานี	รพช.กุดจับ					1		1
อุดรธานี	รพช.ศรีธาตุ					1		1
อุดรธานี	รพช.หนองแสง					1		1
อุดรธานี	รพศ.อุดรธานี	1	3	1				5
<b>เขตสุขภาพที่ 8</b>		<b>3</b>	<b>9</b>	<b>2</b>	<b>3</b>	<b>34</b>	<b>1</b>	<b>52</b>

## ข้อมูลนักรังสีการแพทย์/เจ้าพนักงานรังสีการแพทย์ เขตสุขภาพที่ 8

รพช. **ที่ไม่มีผู้ปฏิบัติงาน**ในตำแหน่งนักรังสีการแพทย์/  
เจ้าพนักงานรังสีการแพทย์ จำนวน 18 แห่ง

ลำดับ	จังหวัด	หน่วยงาน	อัตราว่าง		
			เจ้าพนักงานรังสีการแพทย์	นักรังสีการแพทย์	รวม
1	เลย	รพช.นาแห้ว			
2	เลย	รพช.พາขาว		1	1
3	นครพนม	รพช.ท่าอุเทน			
4	นครพนม	รพช.เรณูนคร			
5	บึงกาฬ	รพช.โซ่พิสัย			
6	บึงกาฬ	รพช.พรเจริญ			
7	บึงกาฬ	รพช.บุ่งคล้า			
8	สกลนคร	รพช.พระอาจารย์มั่น ภูริทัตโต			
9	สกลนคร	รพช.นิคมน้ำอุน			
10	สกลนคร	รพช.กุสุมาลย์			
11	หนองคาย	รพช.รัตนวาปี			
12	อุดรธานี	รพช.ห้วยเกิ้ง			
13	อุดรธานี	รพช.กู่แก้ว			
14	อุดรธานี	รพช.ไชยวาน			
15	อุดรธานี	รพช.เพ็ญ		1	1
16	อุดรธานี	รพช.พิบูลย์รักษ์		1	1
17	อุดรธานี	รพช.ศรีธาตุ	1		1
18	อุดรธานี	รพช.สร้างคอม		1	1
<b>ผลรวมทั้งหมด</b>			<b>1</b>	<b>4</b>	<b>5</b>

รพช. ที่มีการจ้างงานในตำแหน่งนักรังสีการแพทย์/  
เจ้าพนักงานรังสีการแพทย์  
**แต่ไม่มีอัตราว่างข้าราชการ** จำนวน 6 แห่ง

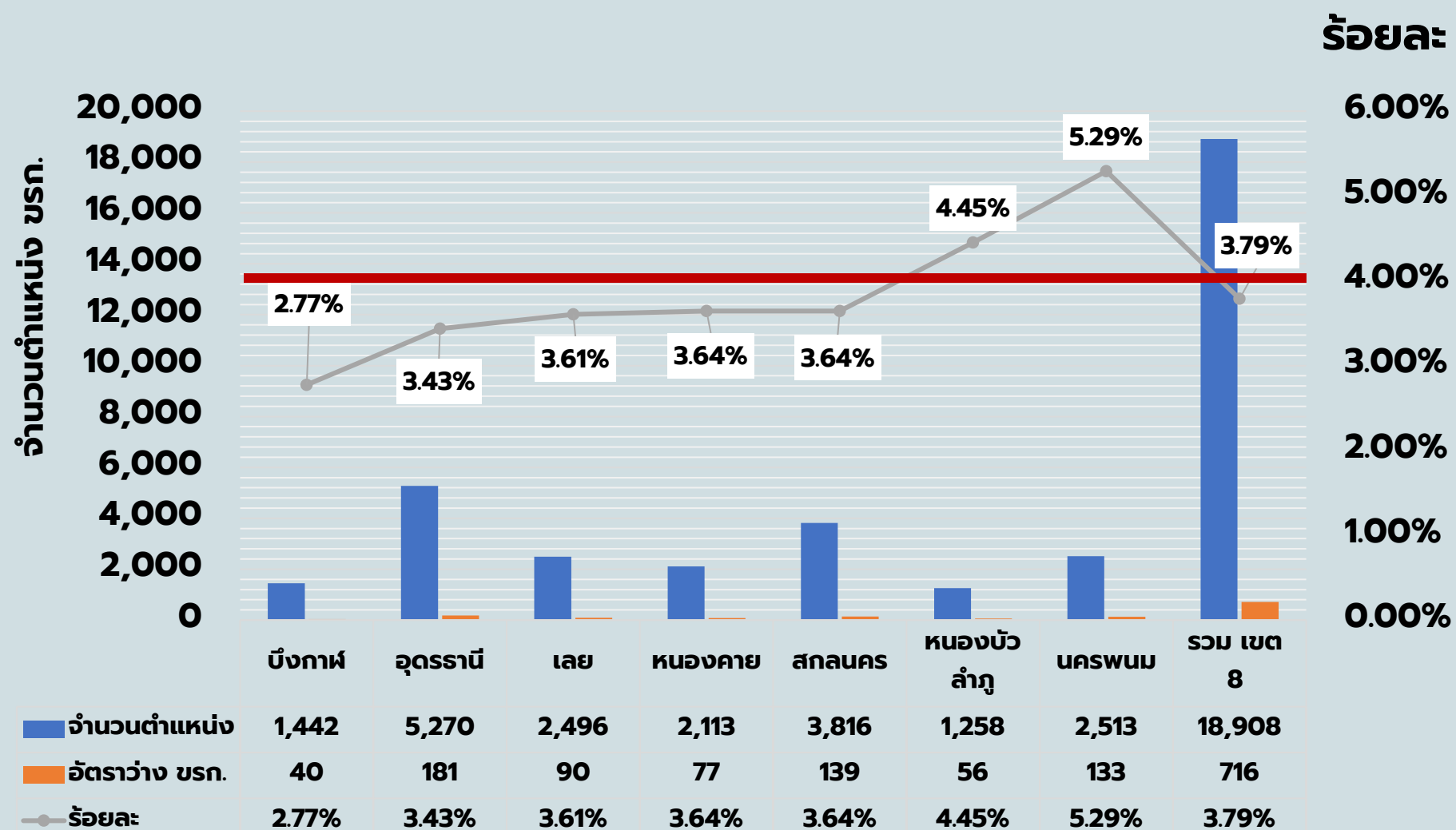
ลำดับ	จังหวัด	หน่วยงาน	นักรังสีการแพทย์			
			เจ้าพนักงานรังสีการแพทย์.	นักรังสีการแพทย์	รวม	หมายเหตุ
1	สกลนคร	รพช.คำตากลา		1	1	
2	สกลนคร	รพช.พระอาจารย์แบน รนาทโร		1	1	
3	สกลนคร	รพช.อากาศอำนวย		1	1	
4	หนองคาย	รพช.โพธิ์ตาก		1	1	
5	หนองคาย	รพช.ศรีเชียงใหม่		1	1	
6	หนองคาย	รพช.โพนพิสัย	1		1	มี ขรก. นักรังสีการแพทย์ 1 คน
<b>ผลรวมทั้งหมด</b>			<b>1</b>	<b>5</b>	<b>6</b>	

# ข้อมูลสถานการณ์ตำแหน่งว่าง เขตสุขภาพที่ 8

ข้อมูลสถานการณ์ตำแหน่งว่าง เขตสุขภาพที่ 8 จากระบบ HROPS ณ วันที่ 16 สิงหาคม 2568

**จำนวน 716 อัตรา คิดเป็นร้อยละ 3.79**

## สถานการณ์ตำแหน่งว่าง เขตสุขภาพที่ 8



ข้อมูล ณ วันที่ 16 สิงหาคม 2568

## อัตราว่างแยกรายเงื่อนไข รายจังหวัด ณ วันที่ 16 สิงหาคม 2568

เงื่อนไข	บึงกาฬ	อุดรธานี	เลย	หนองคาย	สกลนคร	หนองบัวลำภู	นครพนม	ผลรวมทั้งหมด
เลื่อน	5	27	14	12	27	9	11	105
บรรจุผู้ได้รับการคัดเลือก	2	40	25	12	24	7	7	117
บรรจุกลับ		2	2	1				5
กันตำแหน่งบรรจุพยาบาลสมเด็จย่า ปี 68			2	2			1	5
กันจัดสรรตำแหน่งแพทย์ให้เขตสุขภาพ ครั้งที่ 2/68		2	2	2	2		8	16
บรรจุผู้สอบแข่งขัน	7	20	6	5	9	7	24	78
ยุบกำหนดตำแหน่งเปลี่ยนสายงาน			1		1			2
ยุบกำหนดตำแหน่งสูงขึ้น	9	13	5	3	4	3	7	44
ยุบทดแทนตำแหน่งว่างจากการเกษียณ		2					2	4
รับย้าย	2	15	12	9	13	10	26	87
รับโอน	1	4	1	2	5	1	3	17
รับย้าย/รับโอน	2	14	4	13	9	9	9	60
รับย้าย/เลื่อน	3	6	2	1	5	3		20
<b>อัตราว่าง</b>	<b>9</b>	<b>36</b>	<b>14</b>	<b>15</b>	<b>40</b>	<b>7</b>	<b>35</b>	<b>156</b>
<b>เขตสุขภาพที่ 8</b>	<b>40</b>	<b>181</b>	<b>90</b>	<b>77</b>	<b>139</b>	<b>56</b>	<b>133</b>	<b>716</b>

### การดำเนินการ

- วางแผนการใช้ตำแหน่งที่จะว่างจากการเลื่อนระดับ จำนวน 105 อัตรา
- เร่งรัดการบรรจุผู้ได้รับการคัดเลือก จำนวน 117 อัตรา ให้เสร็จสิ้นภายใน 3 เดือน
- ดำเนินการให้เสร็จสิ้นตามระยะเวลาที่สป.กำหนด โดยเฉพาะเงื่อนไข บรรจุผู้ได้รับการคัดเลือก มีระยะเวลา 3 เดือน

# ข้อมูลอัตราว่างข้าราชการ ที่ว่างนานเกิน 1 ปีขึ้นไป (นับวันที่ว่างจากระบบ HROPS) ณ วันที่ 16 สิงหาคม 2568

## ตำแหน่งว่างในกรอบระดับบรรจุที่ว่างนานตั้งแต่ 1 ปีขึ้นไป ใน 5 สายงาน ดังนี้

จังหวัด	หน่วยงาน	เจ้าพนักงาน กันต สาธารณสุข	เจ้าพนักงาน วิทยาศาสตร์ การแพทย์	เจ้าพนักงาน สาธารณสุข	นักวิชาการ สาธารณสุข	นัก สาธารณสุข	ผลรวม ทั้งหมด
เลย	swท.เลย	1					1
เลย	สสจ.เลย	1		2		1	4
นครพนม	swท.นครพนม				1		1
นครพนม	สสจ.นครพนม			7	2		9
บึงกาฬ	swท.บึงกาฬ	1		1			2
บึงกาฬ	สสจ.บึงกาฬ	2		3	2		7
สกลนคร	swท.วานรนิวาส				1		1
สกลนคร	swศ.สกลนคร		1	2			3
สกลนคร	สสจ.สกลนคร	1		2	2	1	6
หนองคาย	swท.หนองคาย	1					1
หนองคาย	สสจ.หนองคาย			1	2		3
หนองบัวลำภู	สสจ.หนองบัวลำภู	3	1				4
อุดรธานี	swท.กุมภวาปี				1		1
อุดรธานี	swศ.อุดรธานี	1	1				2
อุดรธานี	สสจ.อุดรธานี	2	1	5	1		9
ผลรวมทั้งหมด		13	4	23	12	2	54

## ข้อมูลอัตราว่างข้าราชการ ที่ว่างนานเกิน 1 ปีขึ้นไป ใน 5 สายงาน แยกรายเดือน

จังหวัด	หน่วยงาน	บรรจุกลับ	บรรจุผู้ สอบแข่งขัน	บรรจุผู้ สอบแข่งขัน กง.สรรหา ส่งทิน ที่ สร 0208.03/56 ลว 29 ม.ค.2568 ห้ามเปลี่ยนแปลง เป็นตำแหน่งเปิด สอบโครงการ 1/2568	บรรจุผู้ ได้รับ คัดเลือก	ยุบ กำหนด ตำแหน่ง เปลี่ยน สาย งาน	ยุบกำหนด ตำแหน่ง สูงขึ้น	ยุบทดแทน ตำแหน่ง ว่างจากการ เกษียณ	รับโอน	รับย้าย	รับย้าย/รับ โอน	อัตราว่าง	ผลรวม ทั้งหมด
เลย	swท.เลย						1						1
เลย	สสจ.เลย	1		1			2						4
นครพนม	swท.นครพนม						1						1
นครพนม	สสจ.นครพนม			5			1	1		1		1	9
บึงกาฬ	swท.บึงกาฬ						2						2
บึงกาฬ	สสจ.บึงกาฬ		1	1			5						7
สกลนคร	swท.วานรนิวาส									1			1
สกลนคร	swศ.สกลนคร			1		1	1						3
สกลนคร	สสจ.สกลนคร			1	1				1	2	1		6
หนองคาย	swท.หนองคาย						1						1
หนองคาย	สสจ.หนองคาย										3		3
หนองบัวลำภู	สสจ.หนองบัวลำภู				1		1				2		4
อุดรธานี	swท.กุมภวาปี						1						1
อุดรธานี	swศ.อุดรธานี						2						2
อุดรธานี	สสจ.อุดรธานี		1				8						9
ผลรวมทั้งหมด		1	2	9	2	1	26	1	1	4	6	1	54

# การบริหารตำแหน่ง สำหรับสายงานขาดแคลน

**คกก.บริหารกำลังคนด้านสุขภาพ เขตสุขภาพที่ 8**  
**การประชุมครั้งที่ 4/2568 เมื่อวันที่ 27 มิถุนายน 2568**

## เห็นชอบ

การบริหารตำแหน่ง โดยให้จังหวัดดำเนินการ ดังนี้

### จังหวัดจัดทำแผนบริหารตำแหน่ง โดยให้นำเสนอ การบริหารตำแหน่ง ดังนี้

1. แผนการบริหารตำแหน่งเพื่อเพิ่มสัดส่วนของข้าราชการ ตาม คปร. กำหนด บริหารให้เหมาะสมและมีประสิทธิภาพ
2. บริหารตำแหน่งเพื่อแก้ไขความขาดแคลนของวิชาชีพที่จำเป็น ต่อระบบบริการ
3. บริหารตำแหน่งเพื่อปรับปรุงกำหนดตำแหน่งให้สอดคล้องกับภารกิจและ โครงสร้าง รongรับการพัฒนา ศักยภาพหน่วยบริการสุขภาพตาม การจัดบริการรูปแบบใหม่ SAP
4. บริหารตำแหน่งสำหรับความก้าวหน้าของบุคลากร

**คกก.บริหารกำลังคนด้านสุขภาพ เขตสุขภาพที่ 8**  
**การประชุมครั้งที่ 5/2568 เมื่อวันที่ 21 สิงหาคม 2568**

## เห็นชอบ

การบริหารตำแหน่ง สำหรับสายงานขาดแคลน ดังนี้

### 1. บริหารตำแหน่งว่าง สำหรับสายงานขาดแคลน ที่จะกำหนดตำแหน่งข้าราชการ จำนวน 5 สายงาน ดังนี้

- 1.1 นักเทคโนโลยีหัวใจและทรวงอก
- 1.2 นักรังสีการแพทย์
- 1.3 นักกิจกรรมบำบัด
- 1.4 นักเวชศาสตร์การสื่อความหมาย
- 1.5 นักจิตวิทยาคลินิก

### 2. บริหารตำแหน่งว่าง จำนวน 15 อัตรา ที่จะกำหนดตำแหน่งข้าราชการ สำหรับสายงานขาดแคลน ใน 5 สายงาน ดังนี้

ตำแหน่งสายงาน	จำนวน
นักเทคโนโลยีหัวใจและทรวงอก	3
นักรังสีการแพทย์	7
นักกิจกรรมบำบัด	1
นักเวชศาสตร์การสื่อความหมาย	1
นักจิตวิทยาคลินิก	3
รวมทั้งหมด	15

**โดยให้สนง.เขตสุขภาพที่ 8**  
**จัดทำข้อมูลการบริหารตำแหน่ง สำหรับ**  
**สายงานขาดแคลน เสนอคณะกรรมการ**  
**บริหารเขตสุขภาพที่ 8 และดำเนินการ**  
**กำหนดตำแหน่งไปยังสำนักงาน**  
**ปลัดกระทรวงสาธารณสุขต่อไป**

# การบริหารตำแหน่ง สำหรับสายงานขาดแคลน

## ข้อมูลประกอบการพิจารณา

### บัญชีรายละเอียดการบริหารตำแหน่งว่างข้าราชการ

ลำดับ	จังหวัด	สังกัด	A จำนวนตำแหน่ง ข้าราชการทั้งหมด (อัตรา)	B จำนวนตำแหน่ง ว่าง ที่ว่างนานตั้งแต่ 1 ปีขึ้นไป (อัตรา)	C จำนวนตำแหน่ง ว่าง ที่ว่างไม่ถึง 1 ปี (อัตรา)	D รวมจำนวน ตำแหน่งว่าง (อัตรา)	E ตำแหน่งว่าง ณ 16 ส.ค.68 คิดเป็น ร้อยละ (อัตรา)	F ตัวหาร (ค่า)	D/F บริหาร ภาพรวม (อัตรา)	จำนวนเต็ม (อัตรา)
1	บึงกาฬ	สวท.บึงกาฬ	361	2	4	6	1.66	0.50	0.03	0
2	บึงกาฬ	สสจ.บึงกาฬ	1081	7	27	34	3.15	1.50	0.51	1
3	เลย	สวท.เลย	781	1	18	19	2.43	1.00	0.19	0
4	เลย	สสจ.เลย	1715	4	67	71	4.14	2.25	1.60	2
5	หนองคาย	สวท.หนองคาย	618	1	7	8	1.29	0.50	0.04	0
6	หนองคาย	สวส.ท่าบ่อ	404		9	9	2.23	1.00	0.09	0
7	หนองคาย	สสจ.หนองคาย	1091	3	57	60	5.50	2.50	1.50	2
8	สกลนคร	สวท.วานรนิวาส	298	1	10	11	3.69	1.90	0.21	0
9	สกลนคร	สวส.สว่างแดนดิน	383		15	15	3.92	1.90	0.29	0
10	สกลนคร	สวศ.สกลนคร	1250	3	35	38	3.04	1.50	0.57	1
11	สกลนคร	สสจ.สกลนคร	1885	6	69	75	3.98	1.90	1.43	1
12	อุดรธานี	สวท.กุมภวาปี	354	1	11	12	3.39	1.50	0.18	0
13	อุดรธานี	สวศ.อุดรธานี	1802	2	40	42	2.33	1.00	0.42	0
14	อุดรธานี	สสจ.อุดรธานี	3114	9	118	127	4.08	2.25	2.86	3
15	หนองบัวลำภู	สวท.หนองบัวลำภู	489		13	13	2.66	1.00	0.13	0
16	หนองบัวลำภู	สสจ.หนองบัวลำภู	769	4	39	43	5.59	2.50	1.08	1
17	นครพนม	สวท.นครพนม	641	1	28	29	4.52	2.25	0.65	1
18	นครพนม	สสจ.นครพนม	1872	9	95	104	5.56	2.50	2.60	3
<b>รวม</b>			<b>18,908</b>	<b>54</b>	<b>662</b>	<b>716</b>	<b>3.79</b>			<b>15</b>

### เกณฑ์การพิจารณาการบริหารตำแหน่ง สำหรับสายงานขาดแคลน

ลำดับ	ตำแหน่งว่าง ขรก จากระบบ HROPS ณ 16 ส.ค.68	ตัวหาร
1	น้อยกว่า 2 %	0.50
2	2 ถึง 3 %	1.00
3	3 ถึง 3.5 %	1.50
4	3.5 ถึง 4 %	1.90
5	4 ถึง 5 %	2.25
6	5 ถึง 6 %	2.50

- พิจารณาจากคุณภาพการบริหารตำแหน่งของแต่ละหน่วยงาน (สสจ.สวท.สวศ.) ซึ่งมีหลักการสำคัญ คือ หน่วยงานที่มี ตำแหน่งว่างเหลือน้อย จะไม่ถูกนำตำแหน่งไปบริหารภาพรวม
- ตัวหาร คือ ค่าตัวเลขที่กำหนดขึ้นเพื่อนำมาตัดทอนจำนวน ตำแหน่งว่างของแต่ละหน่วยงาน ในการคิดสัดส่วนจำนวน ตำแหน่งว่างที่จะนำมาบริหารภาพรวม

## ข้อเสนอเพื่อพิจารณา

### พิจารณาการบริหารตำแหน่งว่าง ดังนี้

- บริหารตำแหน่งว่างเพื่อแก้ไขความขาดแคลนของวิชาชีพที่จำเป็นต่อระบบบริการในภาพรวมเขตสุขภาพ ร้อยละ 2 ของจำนวนตำแหน่งว่างทุก 1 ปี โดยพิจารณาจากการบริหารตำแหน่งว่างของหน่วยงาน ดังนี้
  - ระยะเวลาการว่างของตำแหน่ง
  - การบริหารตำแหน่งว่างให้เสร็จสิ้นตามกรอบระยะเวลาที่สป.กำหนด

การดำเนินการ	ระยะเวลาแล้วเสร็จ (นับแต่วันได้รับอนุมัติ/มติ อ.ก.พ.สป./กส.)
1. บรรจุผู้ได้รับคัดเลือก/ บรรจุผู้สอบแข่งขันได้	3 เดือน
2. รับย้าย/รับโอน	6 เดือน
3. เลื่อนระดับสูงขึ้น	9 เดือน
4. บรรจุกลับ	3 เดือน
5. ยุบเพื่อกำหนดตำแหน่งสูงขึ้น	9 เดือน

- บริหารตำแหน่ง สำหรับสายงานขาดแคลน จำนวน 5 สายงาน 15 อัตรา ดังนี้

ตำแหน่งสายงาน	จำนวน
นักเทคโนโลยีหัวใจและ ทรวงอก	3
นักรังสีการแพทย์	7
นักกิจกรรมบำบัด	1
นักเวชศาสตร์การสื่อ ความหมาย	1
นักจิตวิทยาคลินิก	3
รวมทั้งหมด	15

# แผนของบฯพัฒนาบุคลากร โรงพยาบาลแม่ข่าย (Node) เขตสุขภาพที่ 8 ปีงบประมาณ 2569



กลุ่มงานพัฒนาระบบบริการสุขภาพ  
สำนักงานเขตสุขภาพที่ 8  
28 สิงหาคม 2568

# สรุปการจัดสรรงบประมาณ 1,000,000 บาท ของ Service Plan ปีงบประมาณ 2568 เขตสุขภาพที่ 8



ลำดับ	ชื่อหลักสูตร	งบประมาณสนับสนุน (ค่าลงทะเบียน 50 %)	ผู้เข้าอบรม			หมายเหตุ
			เป้าหมาย	ดำเนินการ อบรมแล้ว	ยังไม่ได้ ดำเนินการอบรม	
1	หลักสูตรพยาบาล ENP 4 เดือน	325,000	10	10		
2	หลักสูตรการลำเลียงผู้ป่วยทางเฮลิคอปเตอร์ขั้นพื้นฐาน (BHEM)	90,000	9	9		
3	หลักสูตรการพยาบาลผู้ป่วยวิกฤต 4 เดือน	200,000	50	50		
4	หลักสูตรการพยาบาลผู้สูงอายุและสารเสพติด 4 เดือน	45,000	12	6	6	
5	หลักสูตรการอบรม จนท. Spirometry หลักสูตร 5 วัน	100,000	15	1	14	เนื่องจากยังไม่ถึงรอบ เปิดลงทะเบียนเรียน
<b>รวมทั้งหมด</b>		<b>760,000</b>	96	76	20	
<b>งบอุดหนุน ปี 2568 คงเหลือ 240,000 บาท</b>						

# แผนพัฒนา พยาบาลเฉพาะทางของ รพ. แม่ข่าย (NODE) ปังบประมาณ 2569 เขตสุขภาพที่ 8

Node	อายุรกรรม	ศัลยกรรม	แม่และเด็ก	ทารกแรกเกิด	จิตเวชและยาเสพติด	อุบัติเหตุฉุกเฉินและส่งต่อ ENP	หัวใจ	IMC	จักษุ	Stroke	ออโรโธปิดิกส์	มะเร็ง	อื่นๆ (ชีวกาบาล/ผู้สูงอายุ/เวชปฏิบัติครอบครัว)	รวมงบประมาณค่าลงทะเบียน 50%
SW. โพนพิสัย		1 (27,500)						1 (22,500)			1 (60,000)	1 (25,000)	ชีวกาบาล 1 (22,500)	<b>157,500</b>
SW. วานรนิวาส	2 (45,000)	1 (27,500)	1 (22,500)		1 (20,000)	1 (32,500)	HF 1 (22,500)	2 (45,000)				2 (50,000)		<b>265,000</b>
SWS.บ้านดุง	2 (45,000)	1 (27,500)	1 (22,500)						1 (25,000)		1 (60,000)	1 (25,000)	ชีวกาบาล 1 (22,500)	<b>227,500</b>
SW.วังสะพุง		1 (27,500)			1 (20,000)	1 (32,500)						1 (25,000)		<b>105,000</b>
SWS. ราชพูนม		1 (27,500)				1 (32,500)		1 (22,500)		1 (30,000)	1 (60,000)	1 (25,000)	ชีวกาบาล 1 (22,500)	<b>220,000</b>
SW.เซกา	1 (22,500)	1 (27,500)	1 (22,500)	1 (27,500)		1 (32,500)						1 (25,000)	ชีวกาบาล 1 (22,500)	<b>180,000</b>
SW. ศรีบุญเรือง	2 (45,000)	1 (27,500)	1 (22,500)			2 (32,500)						1 (25,000)		<b>152,500</b>
SW.บ้านผือ		1 (27,500)					HF 1 (22,500)					1 (25,000)		<b>75,000</b>

**รวมงบประมาณค่าลงทะเบียน 50% = 1,382,500 บาท**

# ขอขอบคุณ

กลุ่มงานบริหารทรัพยากรบุคคล  
สำนักงานเขตสุขภาพที่ 8