

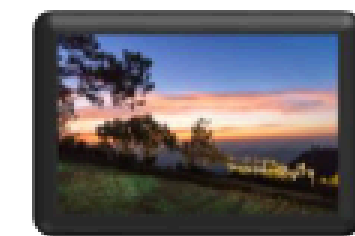
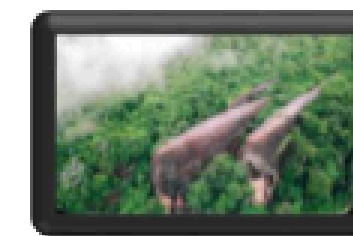
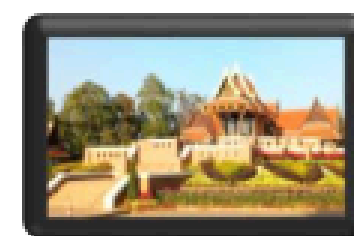
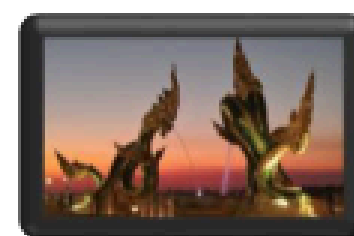
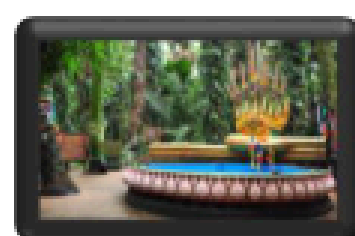
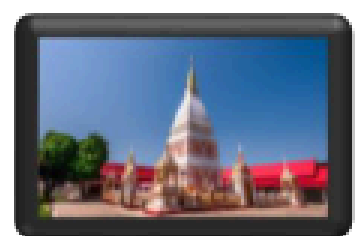


# สรุปผลการตรวจราชการและนิเทศงานกรณีปกติ



เขตสุขภาพที่ 8 รอบที่ 2 ปีงบประมาณ พ.ศ. 2568

## ประเด็นที่ 7 : เพิ่มศักยภาพเศรษฐกิจสุขภาพสู่ Medical & Wellness Hub



แพทย์หญิงกัญญาภัค ศีลารักษ์

รองนายแพทย์สาธารณสุขจังหวัดสกลนคร



# อัตราส่วนของสถานประกอบการด้านการท่องเที่ยวเชิงสุขภาพที่ได้รับมาตรฐาน ตามที่กำหนดต่อจำนวนนักท่องเที่ยวเชิงสุขภาพ (1.5 ต่อล้านนักท่องเที่ยว)

## ผลการดำเนินงานผ่านเกณฑ์ตาม Small success ทุกจังหวัด

เขตสุขภาพที่ ๘	นักท่องเที่ยว (คน)	สถานประกอบการที่มีมาตรฐาน (ปี ๖๕-๖๗) (แห่ง)	๑.๕ แห่งต่อ ล้านนักท่องเที่ยว	สถานประกอบการที่ต้องยกระดับเพิ่ม (แห่ง)	เป้าหมาย จังหวัด (แห่ง)	ผลงานตาม (Small Success) ผ่านระดับ ๕
นครพนม	๒,๒๕๓,๘๔๓	๓	๔	๑	๑	✓
บึงกาฬ	๙๑๖,๔๐๓	๓	๒	๑	๑	✓
เลย	๒,๑๖๙,๑๑๘	๒	๔	๒	๒	✓
สกลนคร	๑,๘๒๓,๖๒๔	๓	๓	๑	๒	✓
หนองคาย	๓,๕๓๒,๔๕๐	๓	๖	๓	๓	✓
หนองบัวลำภู	๓๕๗,๘๙๗	๓	๑	๑	๑	✓
อุดรธานี	๔,๗๖๘,๒๗๒	๔	๗	๓	๔	✓

ประเด็นชื่นชม : ความทุ่มเท การประสานงาน และการบูรณาการของภาคีเครือข่ายทุกภาคส่วน ในงานคุ้มครองผู้บริโภคและเภสัชสาธารณสุขใน สสจ. และ ศบส. เพื่อดำเนินงานจนสำเร็จและบรรลุวัตถุประสงค์

### โอกาสพัฒนา:

1. ตรวจสอบและส่งเสริมพัฒนาสถานประกอบการเพื่อสุขภาพให้ได้รับการรับรองตามมาตรฐาน NTP รวมถึงการรักษามาตรฐาน
2. ประชาสัมพันธ์เกี่ยวกับสถานประกอบการเพื่อสุขภาพที่ผ่านเกณฑ์ NTP ให้นักท่องเที่ยวและประชาชนทั่วไปได้รู้จัก
3. เสริมสร้างแรงจูงใจแก่ผู้ประกอบการโดยการยกระดับสถานประกอบการที่ได้รับการรับรอง NTP สู่มาตรฐานรางวัล TIWA (Thailand Wellness Award)
4. ส่งเสริมผู้ให้บริการ (หมอนวด) ในสถานประกอบการเพื่อสุขภาพมาฝึกการอบรมในสถาบันการเรียนการสอนที่สังกัด สสจ. ได้แก่ สสจ.สกลนคร และ สสจ.เลย เพื่อสร้างรายได้ให้แก่หน่วยงานภาครัฐ และส่งเสริมให้อีก 5 จังหวัด ขอรับรองหลักสูตรเพื่อให้บริการและสร้างรายได้ต่อไป



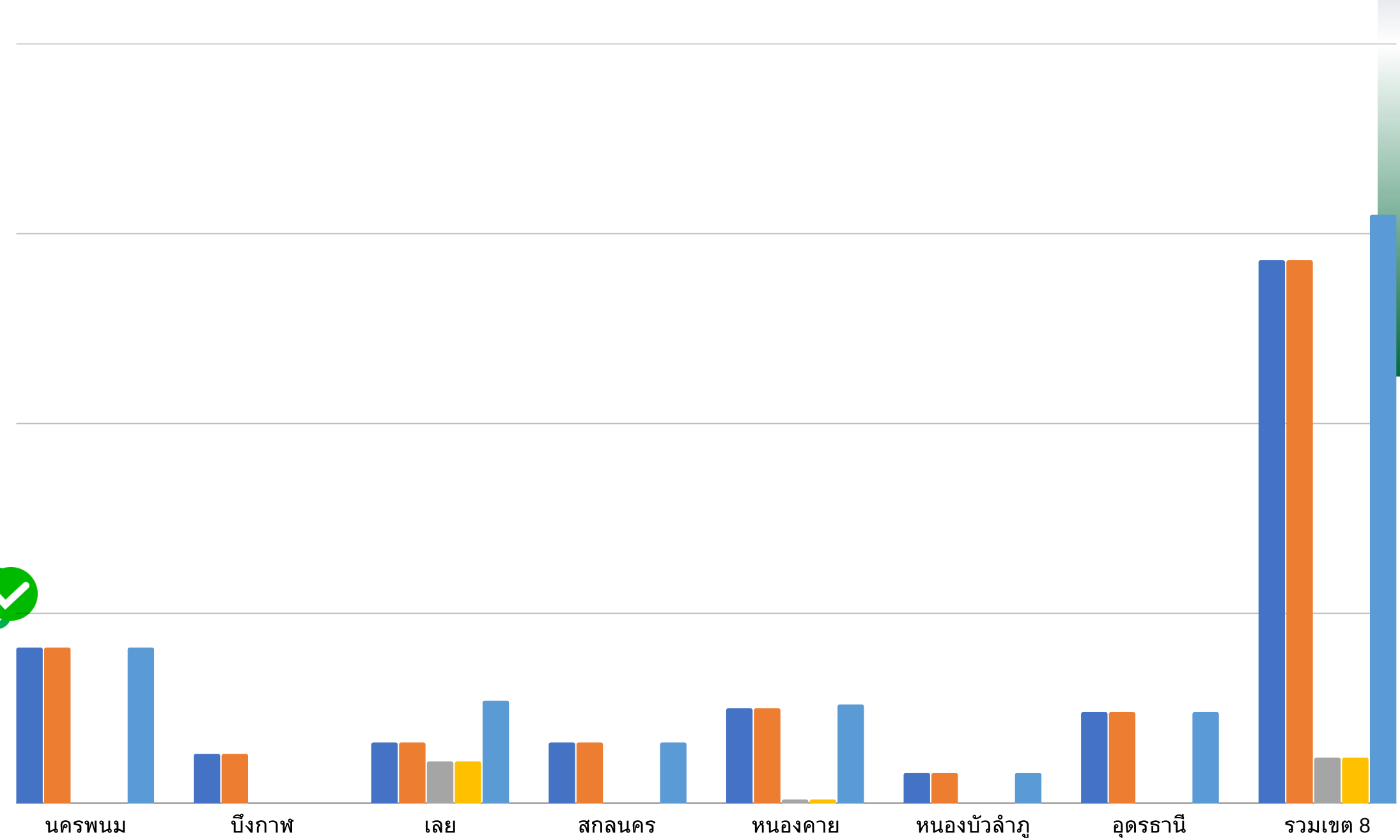
กรมสนับสนุนบริการสุขภาพ



# ร้อยละผลิตภัณฑ์สุขภาพที่ได้รับการส่งเสริมและได้รับการอนุญาต (เป้าหมายร้อยละ 90)

เป้าหมายเขตสุขภาพที่ 8 จำนวน 143 รายการ มีผลิตภัณฑ์สุขภาพที่ได้รับการส่งเสริมจำนวน 143 รายการ คิดเป็นร้อยละ 100 และมีการส่งเสริมเพิ่มเติม จำนวน 12 รายการ รวมทั้งหมด 155 รายการ

เขตสุขภาพ	เป้าหมาย (รายการ)	ได้รับอนุญาต (รายการ)	ร้อยละได้รับอนุญาต	ประมาณการรายได้ (บาทต่อปี)
1	287	287	100.00	273,002,330
2	106	103	97.17	27,310,768
3	186	186	100.00	144,990,440
4	101	98	97.03	266,897,920
5	245	225	91.84	442,053,012
6	128	122	95.31	69,518,684
7	150	128	85.33	87,928,600
8	143	143	100.00	148,469,300
9	151	149	98.68	123,560,400
10	93	93	100.00	56,573,200
11	189	187	98.94	697,414,200
12	227	227	100.00	192,543,430
13	840	548	65.24	450,000
รวม	2,846	2,496	88.00	2,530,712,284



มูลค่า(บาท)ของผลิตภัณฑ์เป้าหมายที่ได้รับการส่งเสริมฯ **143** รายการ จำนวน **148,469,300** บาท  
 มูลค่า(บาท)ของผลิตภัณฑ์ส่งเสริมเพิ่มเติม **12** รายการ จำนวน **788,700** บาท  
 มูลค่า(บาท)ของผลิตภัณฑ์ทั้งหมด **155** รายการ จำนวน **149,258,000** บาท



# ปัจจัยแห่งความสำเร็จ/ข้อค้นพบ

## ปัจจัยแห่งความสำเร็จ



- มีการทำงานแบบบูรณาการร่วมกันภาคีเครือข่ายระดับจังหวัด/อำเภอ เพื่อพัฒนาและส่งเสริมผู้ประกอบการเศรษฐกิจฐานรากให้ได้รับอนุญาต
- กลุ่มงาน คบส. ทำงานเชิงรุก ลงพื้นที่ส่งเสริมผู้ประกอบการกลุ่มเป้าหมาย
- ผลักดันผู้ประกอบการให้ได้รับรางวัล อย. ควอลิตี้ อวอร์ด เพื่อให้เป็นสถานประกอบการต้นแบบแก่ผู้ประกอบการรายย่อย
- มีการพัฒนาระบบให้คำปรึกษาให้มีความรวดเร็วและเข้าถึงได้มากขึ้น เช่น ระบบให้คำปรึกษาทาง Line official, เว็บไซต์และ Email ของกลุ่มงานคุ้มครองผู้บริโภค

## ข้อค้นพบ



- จังหวัดบึงกาฬ และหนองบัวลำภู ผู้ประกอบการมีรายได้น้อย ทำให้มีปัญหาด้านเงินทุนในการพัฒนาสถานที่ผลิตผลิตภัณฑ์สุขภาพชุมชนให้ได้มาตรฐาน



## โอกาสพัฒนา



- ค้นหาผู้ประกอบการรายใหม่ที่สนใจให้ก้าวสู่มาตรฐาน ออย. เพื่อเพิ่มผลิตภัณฑ์สุขภาพที่ปลอดภัยสู่ท้องตลาดให้มากขึ้น
- นำวัตถุดิบในท้องถิ่นมาพัฒนาเพื่อยกระดับผลิตภัณฑ์ให้ได้รับอนุญาต ออย. ซึ่งจะทำให้เพิ่มมูลค่าของผลิตภัณฑ์ในท้องตลาด
- บูรณาการร่วมกับสถาบันการศึกษา เพื่อพัฒนาต่อยอดในการเพิ่มมูลค่าผลิตภัณฑ์ให้เป็นผลิตภัณฑ์ NCDs สร้างสรรค์นวัตกรรม และส่งออกได้
- การเชื่อมโยงกลุ่มผู้ประกอบการ ต้นน้ำ กลางน้ำ ปลายน้ำ ให้ผลิตภัณฑ์ที่ได้รับอนุญาตที่มีมูลค่าเพิ่มขึ้น และนำมาเชื่อมโยงกับเส้นทางท่องเที่ยวเชิงสุขภาพในประเทศ
- กำกับ ติดตาม ฉลากผลิตภัณฑ์สุขภาพให้ถูกต้องตามกฎหมาย
- ผู้ประกอบการควรรักษาคุณภาพ มาตรฐานของผลิตภัณฑ์ และสถานที่ผลิตอย่างต่อเนื่อง

ปีงบประมาณ 2569 เขตสุขภาพที่ 8 ตั้งเป้าหมายผลิตภัณฑ์สุขภาพ NCDs (ลดหวาน มัน เค็ม) ได้รับการส่งเสริมและได้รับการอนุญาต จังหวัดละ 1 รายการ





# รางวัล อย.ควอลิตี้ อวอร์ด ประจำปีงบประมาณ 2568

จังหวัดนครพนม : ครุฑน้อยของฝากเมืองธาตุพนม

- รางวัลสถานประกอบการดีเด่นด้านผลิตภัณฑ์สุขภาพชุมชน



จังหวัดบึงกาฬ : วิสาหกิจชุมชนกลุ่มอาชีพแปรรูปผลิตภัณฑ์จากสับปะรดบ้านโนนสง่า

- รางวัลผลิตภัณฑ์สุขภาพดีเด่น ประเภทส่งเสริมเศรษฐกิจฐานราก (ผลิตภัณฑ์น้ำสับปะรดเข้มข้น)



จังหวัดหนองคาย : บริษัท เรือนชมดาว จำกัด

- รางวัลสถานประกอบการดีเด่นด้านผลิตภัณฑ์สุขภาพชุมชน
- รางวัลผลิตภัณฑ์สุขภาพดีเด่น ประเภทส่งเสริมการใช้วัตถุดิบภายในประเทศ (ผลิตภัณฑ์น้ำมันถั่วดาวอินคา)



จังหวัดสกลนคร : ศูนย์ศึกษาการพัฒนาภูพานอันเนื่องมาจากพระราชดำริจังหวัดสกลนคร

- รางวัลสถานประกอบการดีเด่นด้านผลิตภัณฑ์สุขภาพชุมชน
- รางวัลผลิตภัณฑ์สุขภาพดีเด่น ประเภทส่งเสริมเศรษฐกิจฐานราก (ผลิตภัณฑ์ไส้กรอกกวางผสมเนื้อไก่และมันหมู ภูพาน)



จังหวัดหนองบัวลำภู : วิสาหกิจชุมชนแปรรูปเกษตรอินทรีย์บ้านวังหินชา

- รางวัลผลิตภัณฑ์สุขภาพดีเด่น ประเภทส่งเสริมเศรษฐกิจฐานราก (ผลิตภัณฑ์เครื่องดื่มชนิดผงเห็ด 3 ชนิด )



## ปีงบประมาณ 2568 ได้รับ 10 รางวัลซึ่งเพิ่มขึ้นจากปีงบประมาณ 2567 (3 รางวัล)



จังหวัดอุดรธานี : นาบัวปาร์ค

- รางวัลสถานประกอบการดีเด่นด้านผลิตภัณฑ์สุขภาพชุมชน
- รางวัลผลิตภัณฑ์สุขภาพดีเด่น ประเภทส่งเสริมเศรษฐกิจฐานราก (ผลิตภัณฑ์เครื่องดื่มดอกบัวแดงผสมดาวเรือง ชนิดแห้ง ทรานาบัวปาร์ค )



จังหวัดอุดรธานี : บริษัท ไทย ออร์แกนิกส์ เวจจิกะเบิ้ล แอนด์ ฟรุตส์ จำกัด

- รางวัลผลิตภัณฑ์สุขภาพดีเด่น ประเภทส่งเสริมเศรษฐกิจฐานราก (ผลิตภัณฑ์ชาดาวเรืองผสมอัญชันออร์แกนิก ตรา ดอนม่วง)



# Best Practice

## จังหวัดนครพนม

- สถานประกอบการ : บริษัท เพชรไพศาลค้าคุณ จำกัด (วิสาหกิจชุมชนแปรรูปผลิตภัณฑ์ทางการเกษตรบ้านห้วยไทร)
- ผลิตภัณฑ์ : เครื่องดื่มผงจมูกข้าว (อะไรซ์อะ)



## จังหวัดบึงกาฬ

- สถานประกอบการ : ผักหวานป่า สวนตองแคร์
- ผลิตภัณฑ์ : ผงผักหวาน OPILCEAE POWDER



## จังหวัดสกลนคร

- สถานประกอบการ : เอ็นแอนด์เอ็นเบเกอร์รี่เฮ้าส์
- ผลิตภัณฑ์ : ค็อกกี้อัญมณีผสมจมูกข้าวสูตรน้ำตาล 3 %



## การส่งเสริม และพัฒนาผลิตภัณฑ์สุขภาพชุมชน “เพื่อคนไทย ห่างไกล NCDs”

## จังหวัดเลย

- สถานประกอบการ : วิสาหกิจชุมชนภูคำ
- ผลิตภัณฑ์ : ชาตะไคร้ ภูคำ



## จังหวัดหนองคาย

- สถานประกอบการ : ทองนางฟาร์ม
- ผลิตภัณฑ์ : กล้วยน้ำว่าตีบอบกรอบ

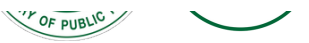


## จังหวัดหนองบัวลำภู

- สถานประกอบการ : วิสาหกิจชุมชนแปรรูปเกษตรอินทรีย์บ้านวังหินชา
- ผลิตภัณฑ์ : เครื่องดื่มชนิดผงเห็ด 3 ชนิด



# Best Practice (ต่อ)



## จังหวัดอุดรธานี

- สถานประกอบการ : บริษัท ไทย ออร์แกนิก คส์ เวจจิกะเบิ้ล แอนด์ ฟรุตส์ จำกัด
- ผลิตภัณฑ์ : น้ำเต้าหู้ผสมผงจิงจูฉ่าย สูตรไม่เติมน้ำตาล



## จังหวัดอุดรธานี

- สถานประกอบการ : บริษัท ไทย ออร์แกนิก คส์ เวจจิกะเบิ้ล แอนด์ ฟรุตส์ จำกัด
- ผลิตภัณฑ์ : น้ำเต้าหู้ผสมผงขมิ้นชัน สูตรไม่เติมน้ำตาล



# การส่งเสริม และพัฒนาผลิตภัณฑ์สุขภาพชุมชน “เพื่อคนไทย ห่างไกล NCDs”

## จังหวัดอุดรธานี

- สถานประกอบการ : บริษัท ไทย ออร์แกนิก คส์ เวจจิกะเบิ้ล แอนด์ ฟรุตส์ จำกัด
- ผลิตภัณฑ์ : น้ำเต้าหู้ผสมผงผักเคล สูตรไม่เติมน้ำตาล



## จังหวัดอุดรธานี

- สถานประกอบการ : บริษัท ไทย ออร์แกนิก คส์ เวจจิกะเบิ้ล แอนด์ ฟรุตส์ จำกัด
- ผลิตภัณฑ์ : น้ำเต้าหู้ผสมผงดอกอัญชัน สูตรไม่เติมน้ำตาล



## ตัวชี้วัดที่ 7.3

รายรับจากการให้บริการผู้ป่วยนอกที่ได้รับการบริการด้านการแพทย์แผนไทย และการแพทย์ทางเลือกที่ได้มาตรฐานต่อจำนวนครั้งผู้รับบริการทั้งหมด

### เป้าหมาย รอบที่ 2

จำนวน 80 บาท/ครั้ง

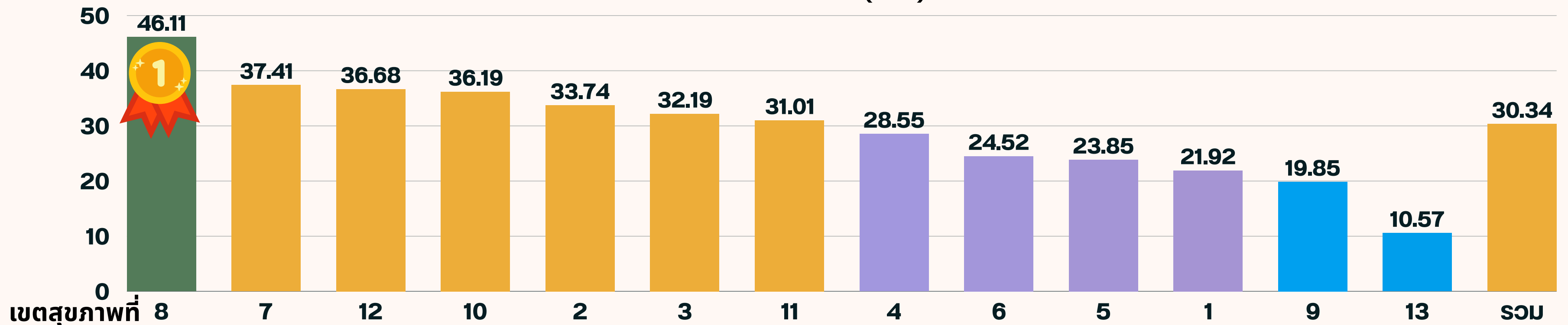


ผลการดำเนินงาน  
เขตสุขภาพที่ 8

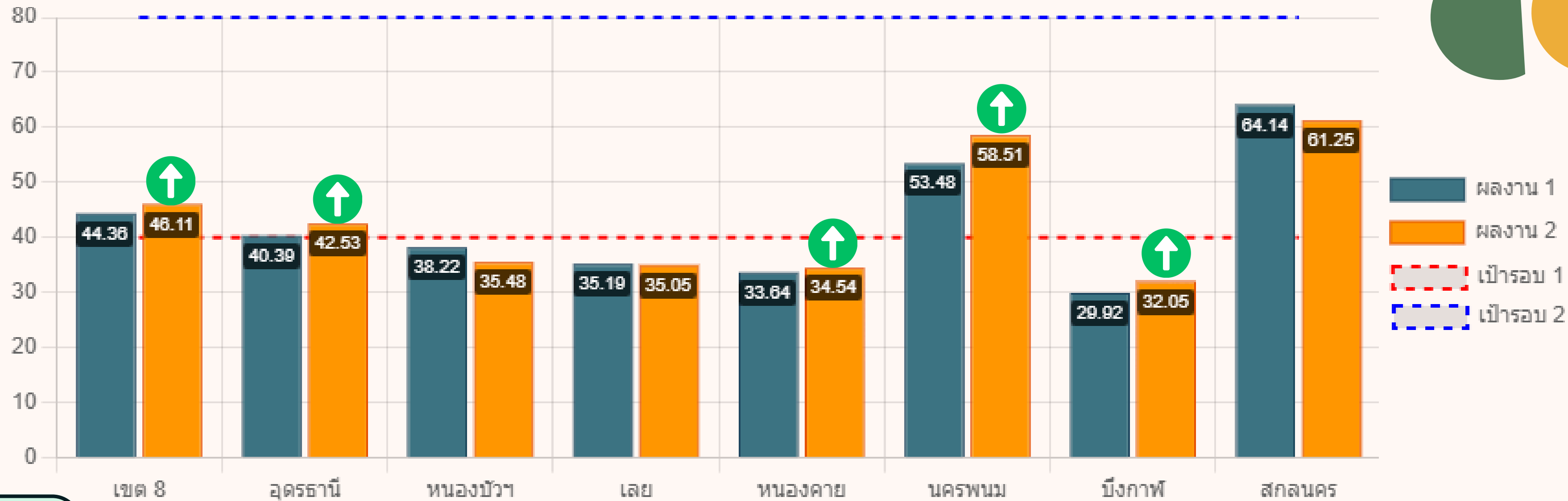
46.11 บาท ต่อครั้ง

ผลการดำเนินงานรายเขตสุขภาพ (รอบที่ 2 - 2568)

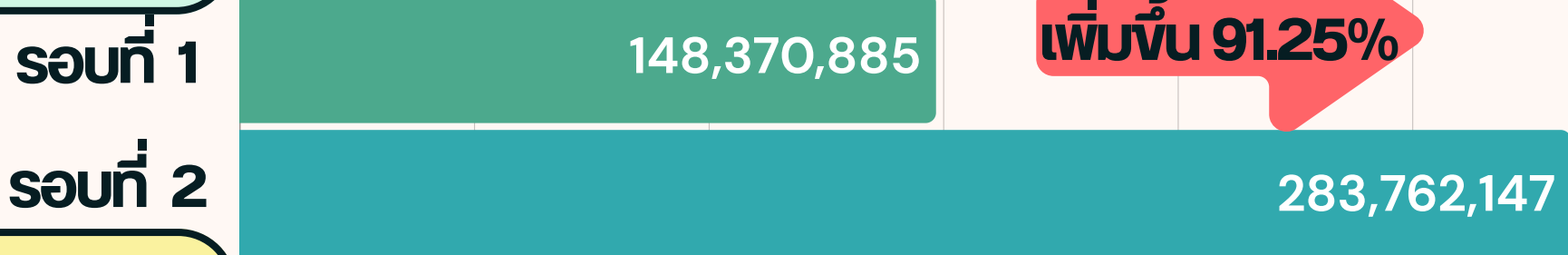
รายรับต่อครั้ง (บาท)



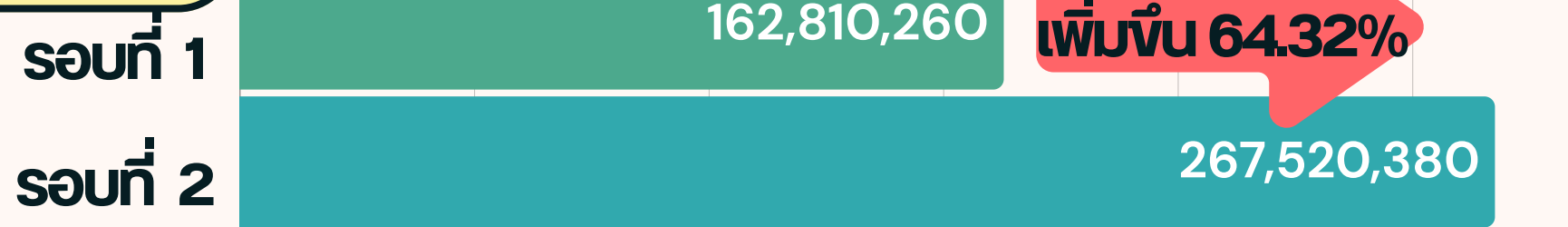
# ผลการดำเนินงานรายจังหวัด



## ยาสมุนไพร



## หัตถการ



## ปัญหาและอุปสรรค

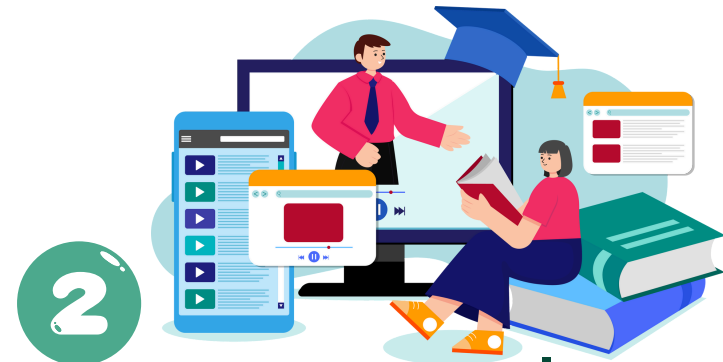
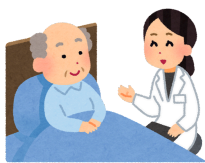
1. โปรแกรมประมวลผลรายงานตัวชีวิต ไม่ครอบคลุมทุกกิจกรรมทำให้ผลงานต่ำกว่าความจริง
2. ยาสมุนไพรมีต้นทุนต่อหน่วยค่อนข้างสูง
3. จำนวนบริการผู้ป่วยนอกทั้งหมดที่มารับบริการมีจำนวนมาก
4. บางจังหวัดบุคลากรในการให้บริการหัตถการฯ ไม่เพียงพอ เช่น ผู้
5. บางจังหวัดมีการบันทึกข้อมูลที่ไม่ถูกต้องและไม่ครบถ้วน

# แนวทางการแก้ไขและพัฒนา



**1** พัฒนาโมเดลการขับเคลื่อนงานด้านการแพทย์แผนไทยในระดับจังหวัด เพื่อเป็นแนวทางต้นแบบของการขับเคลื่อนงาน

- ให้บริการคลินิกพิเศษเฉพาะทาง เช่น กลุ่มผู้สูงอายุ กลุ่มยาเสพติด กลุ่มติดบ้านติดเตียง
- ให้บริการรถบริการสุขภาพเคลื่อนที่ด้านการแพทย์แผนไทย (Health Truck)
- การส่งเสริมสุขภาพในรูปแบบ Package



**2** พัฒนาคู่มือข้อมูล เพื่อตรวจสอบข้อมูลให้ครบถ้วน สมบูรณ์ ถูกต้อง



**3** ส่งเสริมการใช้ยาสมุนไพรแทนยาแผนปัจจุบัน



**4** บูรณาการบริการแผนไทยเข้าในเส้นทางท่องเที่ยวเชิงสุขภาพ

# ข้อเสนอแนะ

1. เพิ่มจำนวนผู้ช่วยแพทย์แผนไทยในหน่วยบริการ
2. เพิ่มศักยภาพผู้ช่วยแพทย์แผนไทย
3. กำกับการใช้ยาสมุนไพรให้ตรงตามข้อบ่งชี้ พร้อมระบบติดตามประเมินผล
4. พัฒนาแบรนด์ยาสมุนไพรระดับเขต เพื่อลดต้นทุนยาสมุนไพร

**Rebalance program 1-Day** โปรแกรมรักษาฟื้นฟูและปรับสมดุลร่างกาย

ด้วยการแพทย์แผนไทยและการแพทย์ทางเลือก (1 วัน)

เปิดให้บริการ ทุกอังคารและพฤหัสบดี เวลา 13.00-16.00 น.

อาการ/โรคที่สามารถเข้ารับการรักษาได้

- ปวดคอ บ่า ไหล่
- ไหล่ติด
- สะบักจม
- ปวดศีรษะไมเกรน
- ปวดเอว ปวดสะโพก
- ปวดเข่า ข้อเข่าเสื่อม
- อัมพฤกษ์ อัมพาต
- โรคอื่นๆ ตามดุลยพินิจของแพทย์แผนไทย

**กิจกรรมในโปรแกรม**

- ประเมินภาวะสุขภาพโดยแพทย์แผนไทย
- นวดรักษา/ฟื้นฟู หรือประคบสมุนไพร
- อดิมนต์สมุนไพร
- หัตถการแพทย์ทางเลือก (สีกาย/ตอกเส้น/กรอกเลือด)
- แช่มือ/แช่เท้าด้วยน้ำสมุนไพร
- พอกยาสมุนไพร/เผายา
- แนะนำท่ากายบริหาร/ฤาษีดัดตน/บวชเวช/สมาธิบำบัด
- ตำรับน้ำสมุนไพรประจำธาตุเจ้าเรือน
- รักษาด้วยยาสมุนไพร/ยาปรุงเฉพาะราย

**\*\*เปิดให้บริการ 17 มิถุนายน 2568 เป็นต้นไป\*\***

สอบถามเพิ่มเติม/นัดหมายบริการล่วงหน้า

อัตราค่าบริการ สักรักรายการ(เบิกจ่ายตรง)/อปท. **ไม่มีค่าใช้จ่าย** สักรักรื่น ๆ ชำระส่วนต่าง 900 บาท/ครั้ง

042-398402 / 092-4519733

LINE Official

โรงพยาบาลห้วยเกิ้ง จ.อุดรธานี | เลขที่ 5 ม.4 ต.ห้วยเกิ้ง อ.กุมภวาปี จ.อุดรธานี

**โปรแกรม รักษาฟื้นฟูและปรับสมดุลร่างกาย**

ด้วยการแพทย์แผนไทยและการแพทย์ผสมผสานแบบองค์รวม (2 วัน 1 คืน)

รายการ	2 วัน 1 คืน จำนวนครั้ง	หมายเหตุ
1. นวดรักษา/นวดส่งเสริมฟื้นฟู หรือประคบสมุนไพร	1	โรคที่ให้การรักษาฟื้นฟู
2. อดิมนต์	1	
3. การรักษาด้วยยาสมุนไพรหรือกัญชาทางการแพทย์ (ตรวจ วิจัย ยืนยัน ฟ้าจรดฟ้าชายตามอาการ/โรค)	เข้า กลางวัน เย็น	
4. การแช่มือ-เท้า ด้วยน้ำสมุนไพร	2	• ปวดเข่า
5. รมยาสมุนไพร	1	• ไมเกรน
6. พอกยาเผา	2	• ข้อไหล่ติด
7. แพทย์ทางเลือก(ฝังเข็ม/ตอกเส้น/สีกาย/กรอกเลือด)	1	• ปวดบ่า ปวดเอว (เรื้อรัง)
8. สมาธิบำบัด/SIRT/สวดมนต์ไหว้พระ/ดนตรีบำบัด		• กลุ่มอาการ office syndrome
9. ฤาษีดัดตน/ฝึกท่ากายบริหาร		• นอนไม่หลับ
10. น้ำดื่มสมุนไพรตามธาตุเจ้าเรือน		• กุฎีแพ้ย
11. อาหารตามธาตุเจ้าเรือน 3 มื้อ/วัน		• กลุ่มอาการทาง กล้ามเนื้อและกระดูก

**การดูแลตลอด 24 ชั่วโมงโดยทีมสหวิชาชีพ**

- ห้องพิเศษ (เตียงคู่) พร้อมสิ่งอำนวยความสะดวก (เครื่องปรับอากาศ ทีวีพร้อมเคเบิ้ล บุกกมเรียกพยาบาล ตู้เย็น ไมโครเวฟ เครื่องทำน้ำอุ่น พัด )
- รองรับให้บริการได้พร้อมกัน 6 ท่าน (3 ห้องพิเศษ)

**ค่ารักษาพยาบาล**

- สักรักรายการ/อปท. ชำระส่วนเกินค่าห้องพัก 100 บาท/คืน
- สักรักรัดทอง(ห้วยเกิ้ง) ชำระส่วนเกินค่าห้องพัก 800 บาท/คืน
- สักรักรื่น อสม.(ห้วยเกิ้ง) ไม่มีค่าใช้จ่าย
- สักรักรื่น อื่นๆ ชำระส่วน 4,000 บาท/คอร์ส

**“โปรแกรม 2 วัน 1 คืน”**

สอบถามเพิ่มเติม/นัดหมายบริการล่วงหน้า

**042 - 398402 / 065 - 3700908**

โรงพยาบาลห้วยเกิ้ง จ.อุดรธานี | เลขที่ 5 หมู่ 4 ต.ห้วยเกิ้ง อ.กุมภวาปี จ.อุดรธานี 41110



# รายละเอียดการบริการแพทย์แผนไทยและแพทย์ทางเลือก ในระบบหลักประกันสุขภาพแห่งชาติ (สปสช.)

กรมการแพทย์แผนไทยและการแพทย์ทางเลือก  
Department of Thai Traditional and Alternative Medicine

**ปี 2568**

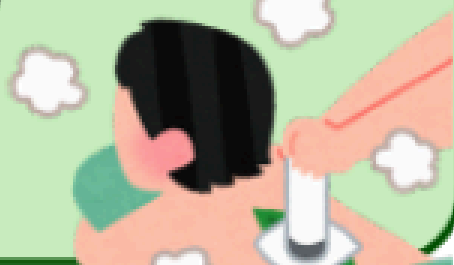
**1,500 ล้านบาท**



## หัตถการแพทย์แผนไทยและการแพทย์ทางเลือก

1. นวด/อบ/ประคบ
2. ฟันพุ่มารดาหลังคลอด
3. ฝังเข็ม/ฝังเข็มรวมกระตุ้นไฟฟ้า
4. พอกเข้า
5. นวดเพื่อฟื้นฟูสมรรถภาพคนพิการ

**500 ล้านบาท**



## ยาสมุนไพรในบัญชียาหลัก

**1,000 ล้านบาท**

1. ยาจากสมุนไพร 32 รายการ (47 รูปแบบ) (Fee schedule) (รวมยาที่ัญชา 8 รายการ) 800 ล.บ.

**ปี 2569**

**3,000 ล้านบาท**



## หัตถการแพทย์แผนไทยและการแพทย์ทางเลือก

**รวม 1,000 ล้านบาท**

1. นวด/อบ/ประคบ
2. ฟันพุ่มารดาหลังคลอด
3. ฝังเข็ม/ฝังเข็มรวมกระตุ้นไฟฟ้า
4. พอกเข้า
5. นวดเพื่อฟื้นฟูสมรรถภาพคนพิการ

**500 ล้านบาท**

### 6. นวดเฉพาะทาง 7 ด้าน

- กลุ่มปวดกล้ามเนื้อและเยื่อพังผืด
- โรคหัวไหล่ติด
- โรคนิ้วล็อก
- หมอนรองกระดูกทับเส้นประสาท
- ภาวะกล้ามเนื้อสะโพกหนีบเส้นประสาท
- กลุ่มอาการปวดเข่า
- อัมพฤกษ์ อัมพาต

### 7. การนวดเฉพาะกลุ่มโรค

- นวดกระตุ้นIMC (IPD)
- นวดกลุ่มเด็กพิการ / LTC / PC
- นวดพัฒนาการเด็ก

### 8. ชุมชน : Care giver

**500 ล้านบาท**

## ยาสมุนไพรในบัญชียาหลัก

**รวม 2,000 ล้านบาท**

ยาจากสมุนไพร 32 รายการ (47 รูปแบบ)(Fee schedule) (รวมยาที่ัญชา 8 รายการ) 800 ล.บ.

**1,000 ล้านบาท**

1. เพิ่มรายการยาสมุนไพร (Fee schedule) 32 รายการ (47 รูปแบบ) + 26 รายการ (27 รูปแบบ) รวมเป็น **58 รายการ (74 รูปแบบ)**
2. ยาบัญชียาหลักสมุนไพร กลุ่มบัญชียา 3 (ขมิ้นชัน, ไพล)
3. ขยายการใช้ยาสมุนไพรในร้านยาและคลินิกเอกชน

**625 ล้านบาท**

### ยาปรุงเฉพาะราย

- โรคสะเท็ดเงิน **375 ล้านบาท**



# ข้อเสนอจากกรมการแพทย์แผนไทย และการแพทย์ทางเลือก



กรมการแพทย์แผนไทยและการแพทย์ทางเลือก  
Department of Thai Traditional and Alternative Medicine

ปี 67



ยาสมุนไพร 9 รายการ  
เบิกจ่ายแบบ  
Fee Schedule

ยาสมุนไพรรายการอื่น ๆ ที่เหลือ  
เบิกจ่ายแบบระบบ  
Point system within  
Global budget

ปี 68



ยาสมุนไพร 32 รายการ  
เบิกจ่ายแบบ  
Fee Schedule/course

ยาสมุนไพร  
นอกเหนือจาก 32 รายการ  
เบิกจ่ายแบบ  
Point system within Global  
budget

แผน  
ปี 69



ยาสมุนไพร 58 รายการ  
เบิกจ่ายแบบ  
Fee Schedule/course

ยาสมุนไพร  
นอกเหนือจาก 58 รายการ  
เบิกจ่ายแบบ  
Point system within Global  
budget



**ขอขอบคุณค่ะ**