

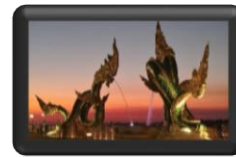


# สรุปผลการตรวจราชการและนิเทศงานกรณีปกติ จังหวัดหนองบัวลำภู



รอบที่ 2 ปีงบประมาณ พ.ศ. 2568

## ประเด็นที่ 5 : สร้างความเข้มแข็งเครือข่ายสุขภาพภาคประชาชน



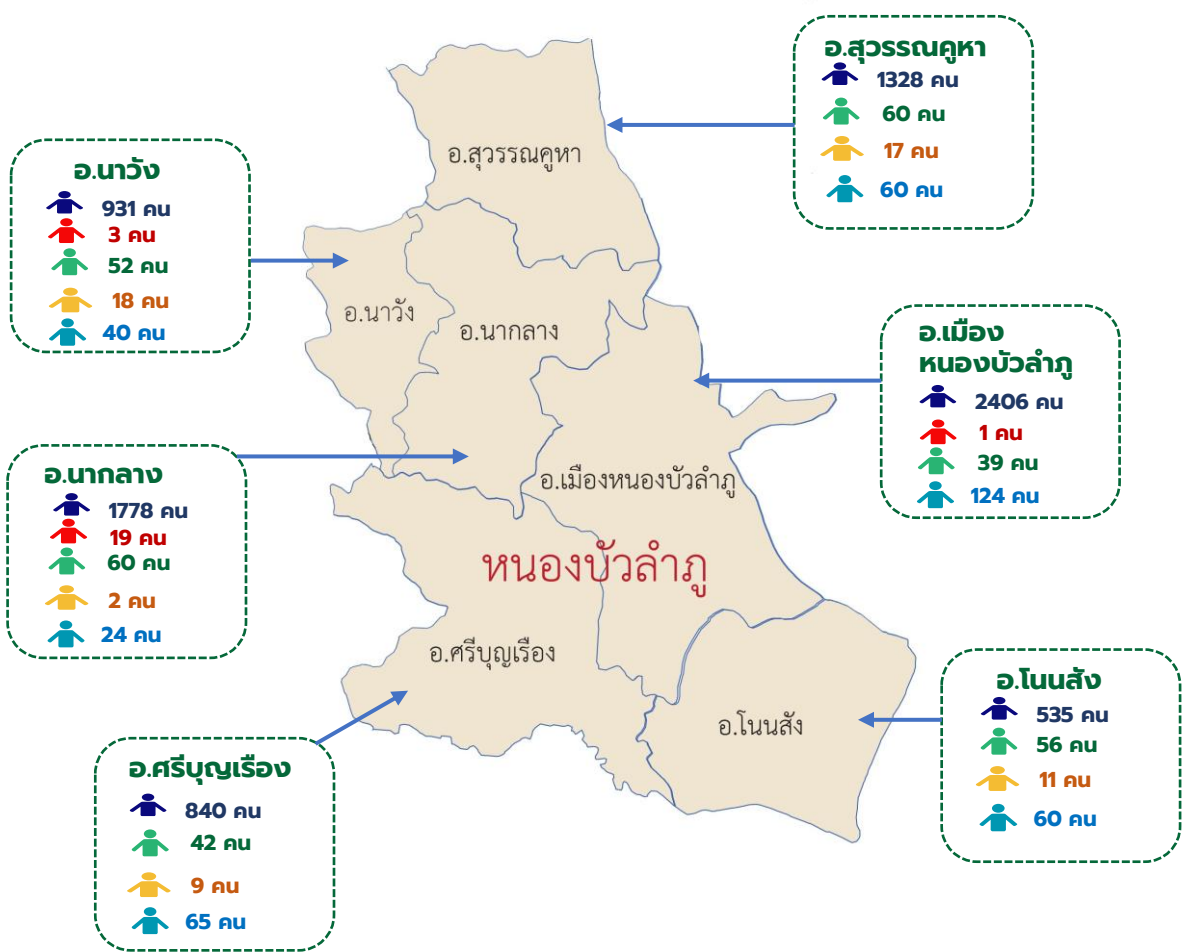
ดร.บุญมา สุนทรวิวัฒน์  
รองนายแพทย์สาธารณสุขจังหวัดเลย ด้านบริหาร

วันที่ 5 สิงหาคม 2568



# ตัวชี้วัด : เกณฑ์นำสุขภาพมีศักยภาพในการคัดกรองโรคไม่ติดต่อเรื้อรัง (NCDs)

## สถานการณ์



จำนวนโควตา อสม.เชิงรุก **9,885 คน**

### การพัฒนาศักยภาพ อสม.

-  1. อสม. NCDs (สบส.) จำนวน **7,818 คน (79.09%)**
-  2. อสม. ปรับเปลี่ยนพฤติกรรมสุขภาพ (สบส.) จำนวน **23 คน**
-  3. Coach อสม. (หนองคาย) จำนวน **309 คน**
-  4. อสม. DM-Coach (ศอ.8) จำนวน **57 คน**
-  5. อสม. ลดเค็มฯ (สคร.8) จำนวน **373 คน**



ที่มา : สสจ.หนองบัวลำภู วันที่ 3 สิงหาคม 2568



# อสม. Role Model จังหวัดหนองบัวลำภู

# 2 คน

**อสม.สุดารัตน์ สอนออน**  
อำเภอนากลาง จังหวัดหนองบัวลำภู

ลดคาร์บ + ออกกำลังกาย



ก่อนนับคาร์บ  
น้ำหนัก 79 Kg ( ส.ค. 2567)

ลดลง  
12 กก.



หลังนับคาร์บ  
น้ำหนัก 67 Kg ( ก.ค. 2568)

1. BMI เปลี่ยนแปลงจากอ้วนมาก เป็นระดับอ้วน
2. เป็นแกนนำและชักชวนคนในชุมชนนับคาร์บ จำนวน 44 คน
3. มีภาวะสุขภาพ ความดันโลหิต ปกติ
4. ผ่านการอบรม อสม.NCDs, อสม.นักปรับเปลี่ยนพฤติกรรมฯ
5. เป็นแกนนำออกกำลังกายของชุมชน/ตำบล

**อสม.เกษมณี ขำคมเขต**  
อำเภอนาวัง จังหวัดหนองบัวลำภู

ลดคาร์บ + ออกกำลังกาย



ก่อนนับคาร์บ  
น้ำหนัก 60 Kg ( ส.ค. 2567)

ลดลง  
4 กก.



หลังนับคาร์บ  
น้ำหนัก 56 Kg ( ก.ค. 2568)

1. BMI เปลี่ยนแปลงจากน้ำหนักเกิน เป็นระดับปกติ
2. เป็นแกนนำและชักชวนคนในชุมชนนับคาร์บ จำนวน 48 คน
3. มีภาวะสุขภาพ ความดันโลหิต และระดับน้ำตาลในเลือด ปกติ
4. ผ่านการอบรม อสม.นักปรับเปลี่ยนพฤติกรรมฯ
5. เป็นแกนนำตรวจคัดกรองสุขภาพในชุมชน ที่สถานีสุขภาพ เฝ้าระวังและประเมินสุขภาพกลุ่มเสี่ยงในชุมชนด้วยการประเมินด้วยเครื่องชั่งน้ำหนักมวลกาย ทุกเดือน

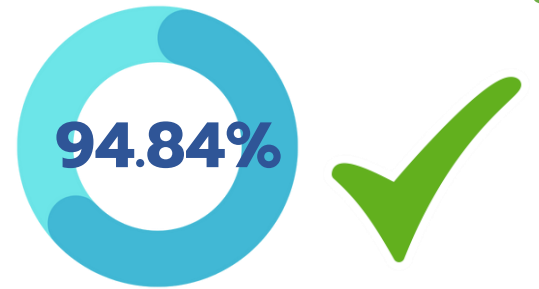
## กลุ่มเสี่ยง DM

2 คน

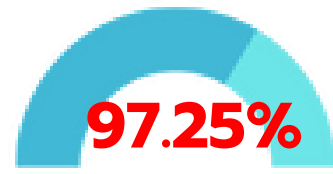
- อ.โนนสัง 1 คน  
DTX 119 → 82
- อ.นาวัง 1 คน  
DTX 108 → 98

# ตัวชี้วัด : เกณฑ์นำสุขภาพมีศักยภาพในการคัดกรองโรคไม่ติดต่อเรื้อรัง (NCDs)

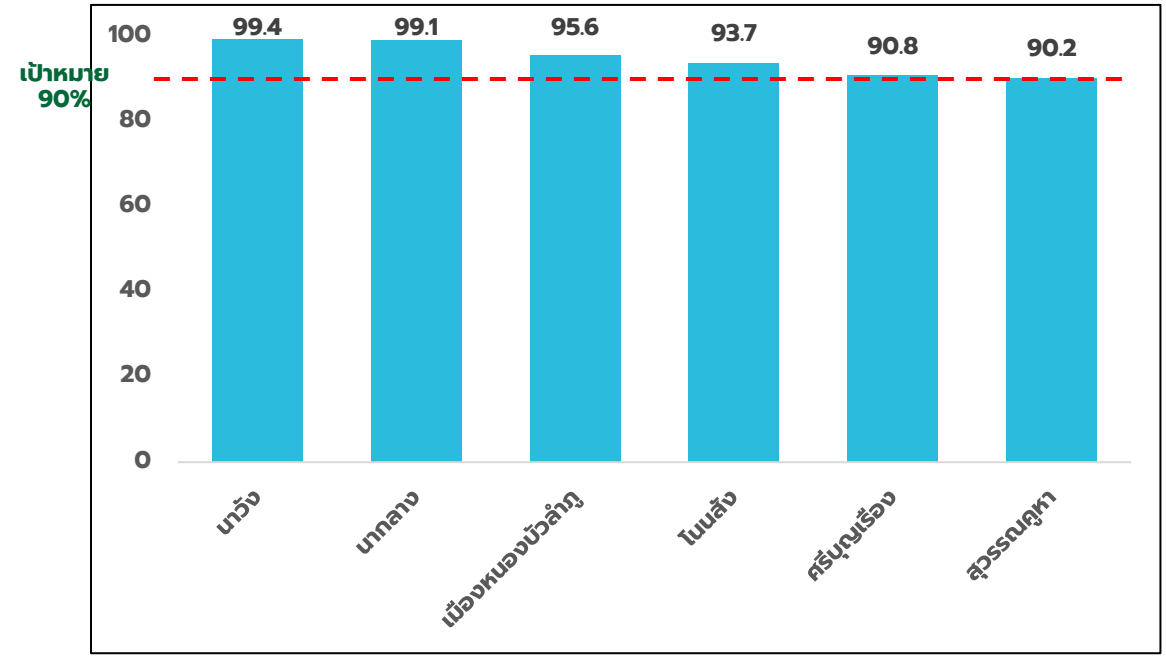
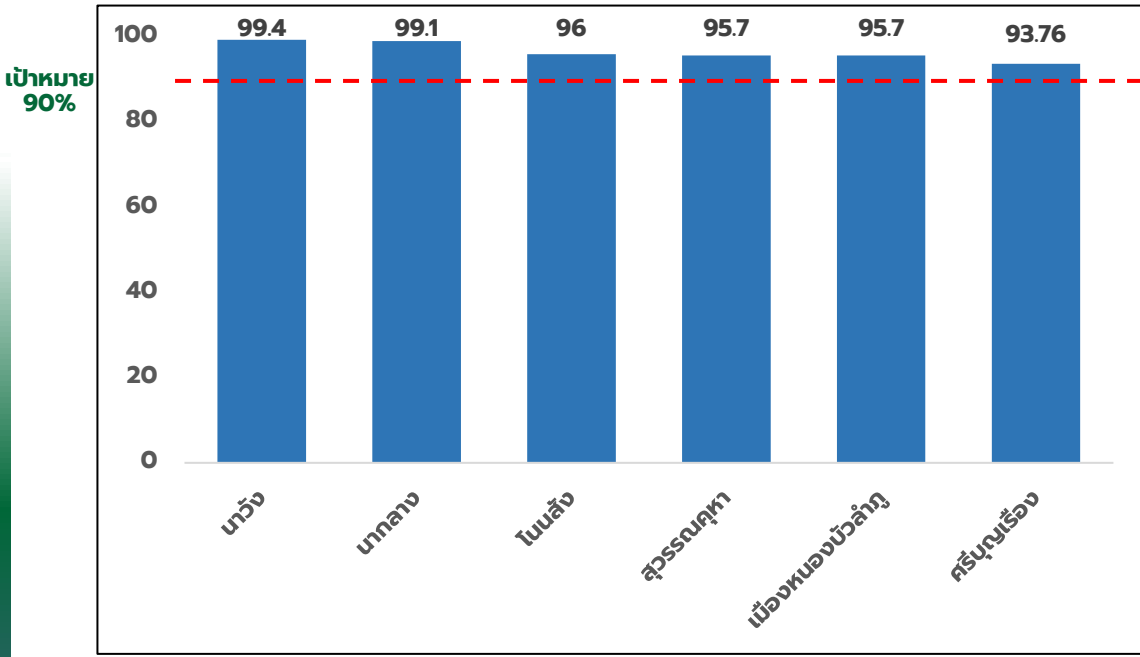
## ผลการดำเนินงาน



ร้อยละ อสม. ที่คัดกรองสุขภาพ  
ประชาชนอายุ 35 ปีขึ้นไป



ร้อยละ อสม. ที่ให้คำแนะนำ  
เรื่องการนับคาร์บแก่ประชาชน

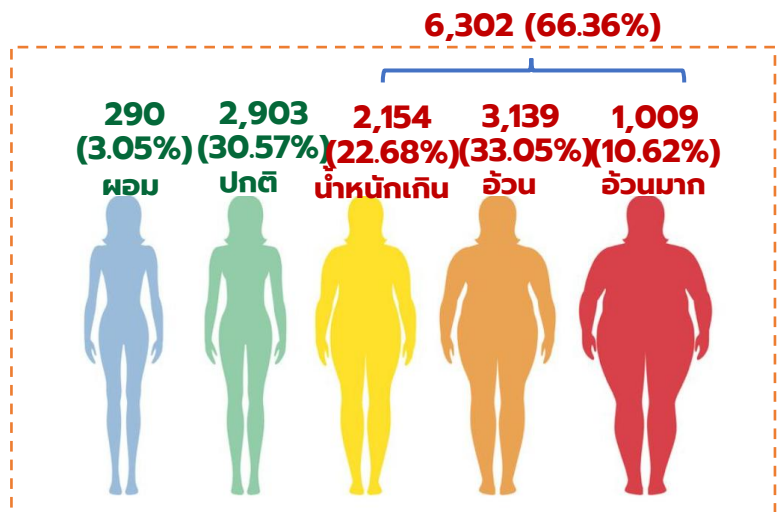


ที่มา : ระบบ 3 หมอรู้จักคุณ วันที่ 2 สิงหาคม 2568

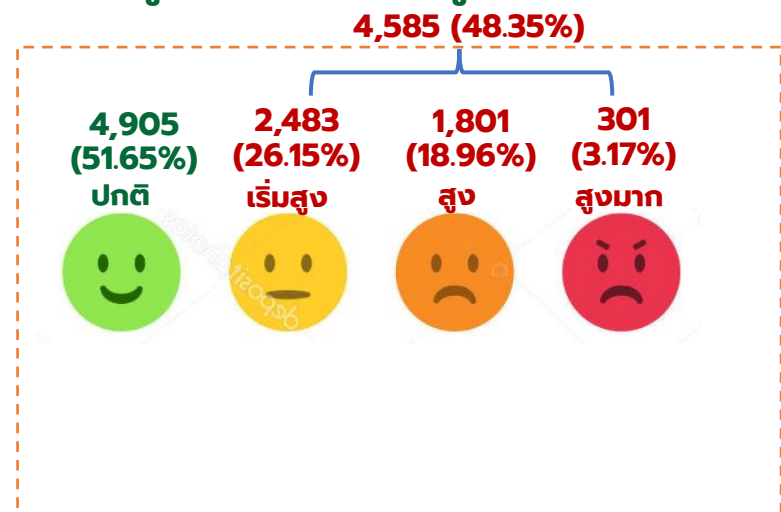
# รายงาน อสม.คัดกรองสุขภาพ

**อสม.ที่คัดกรองสุขภาพตนเอง จำนวน 9,497 คน (96.66%)**

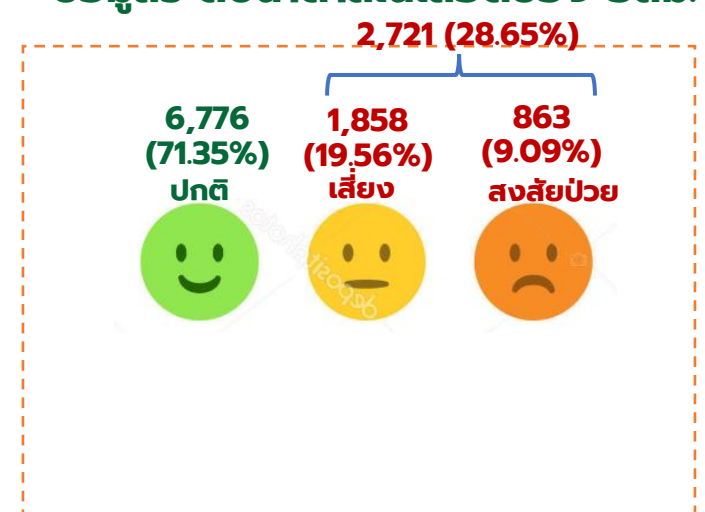
## >> ข้อมูล BMI ของ อสม.



## >> ข้อมูลความดันโลหิตสูงของ อสม.

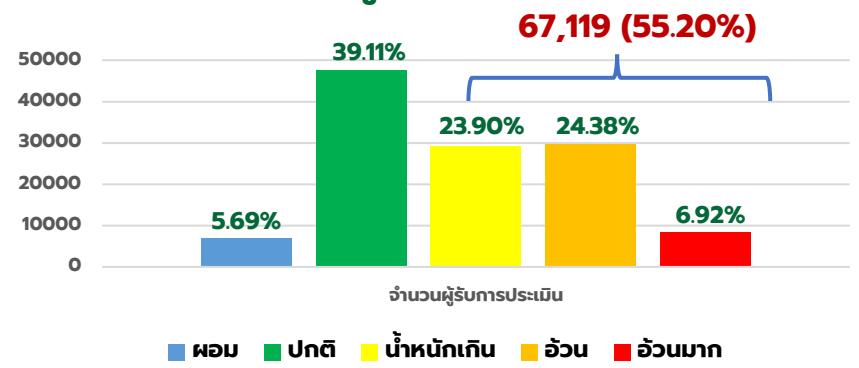


## >> ข้อมูลระดับน้ำตาลในเลือดของ อสม.

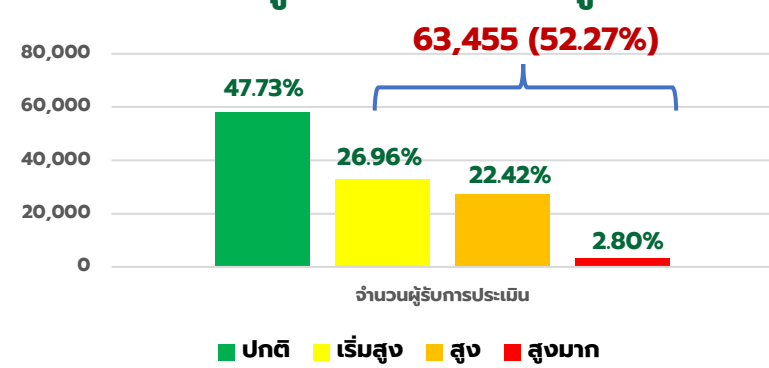


**ประชากรอายุ 35 ปีขึ้นไป ได้รับการคัดกรอง จำนวน 121,588 คน (51.51%)**

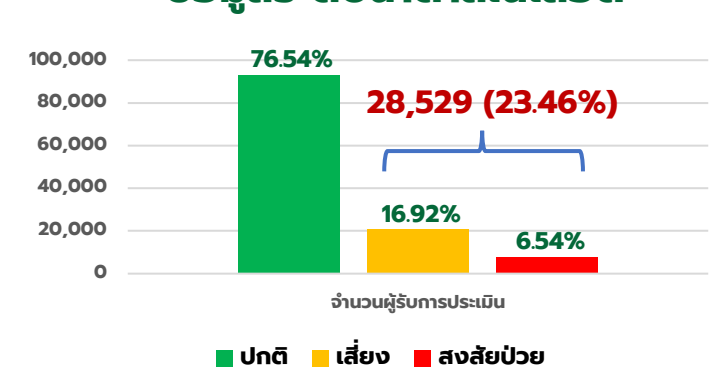
### ข้อมูล BMI



### ข้อมูลความดันโลหิตสูง



### ข้อมูลระดับน้ำตาลในเลือด

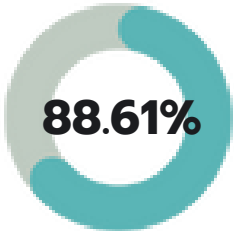




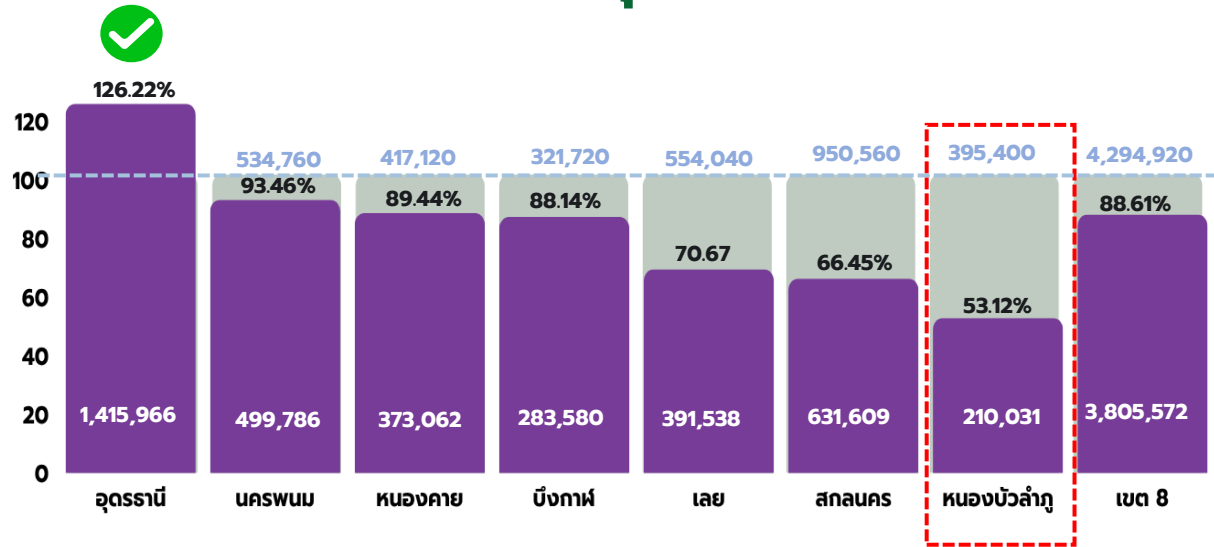
# การดำเนินงาน “อสม.ชวนคนไทยนับคาร์บ” “NCDs ต่ได้ ด้วยกลไก อสม.”

เป้าหมายประเทศ  
**40 ล้านคน**  
ภายใน 31 สิงหาคม 2568

เป้าหมาย อสม.1 คน  
: ปชช. 40 คน



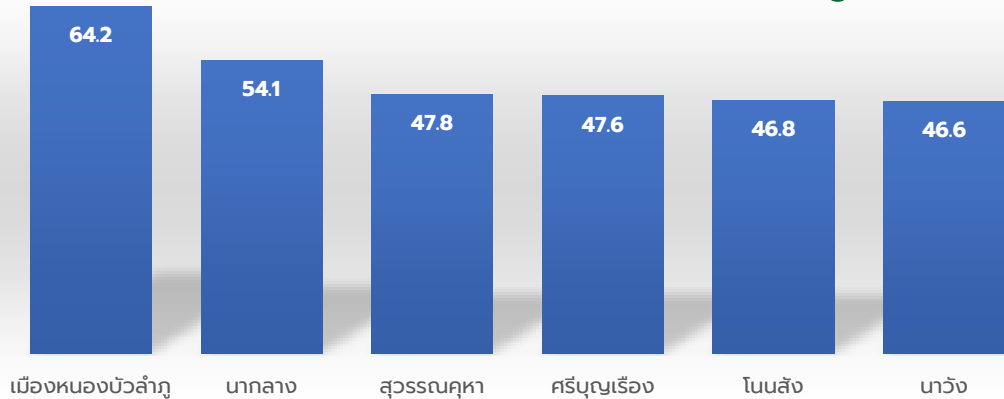
## เขตสุขภาพที่ 8



ผลงาน (คน)  
เป้าหมาย (คน) สิงหาคม 2568



## จังหวัดหนองบัวลำภู



จังหวัด	จำนวน โคต้า อสม.เชิงรุก (คน)	จำนวน ปชช. เป้าหมาย อสม. 1 คน : ปชช. 40 คน (คน)	จำนวน ปชช. เป้าหมาย ตามสัดส่วน ปชช. อายุ 10 ปีขึ้นไป (คน)	ผลการดำเนินงาน วันที่ 2 ส.ค.68 (คน)	ร้อยละผลงาน ปชช.อายุ 10 ปีขึ้นไปตาม สัดส่วน	เฉลี่ย ปชช./ อสม.1 คน	จำนวน ปชช. เป้าหมายที่ต้อง ดำเนินการเพิ่ม ภายใน 31 ส.ค.68	เฉลี่ย ปชช./ อสม.1 คน
เมืองหนองบัวลำภู	2,406	96,240	106,590	68,425	64.19	44	38,165	16
นากลาง	1,785	71,400	71,684	38,781	54.10	40	32,903	18
โนนสัง	1,222	48,880	50,628	23,699	46.81	41	26,929	22
ศรีบุญเรือง	2,213	88,520	84,976	40,481	47.64	38	44,495	20
สุวรรณคูหา	1,328	53,120	52,413	25,067	47.83	39	27,346	21
นาหว้า	931	37,240	29,110	13,578	46.64	31	15,532	17
รวม	9,885	395,400	395,400	210,031	53.12	40	185,369	19

## ข้อค้นพบ

1. จังหวัดมีแผนจัดกิจกรรมพัฒนาศักยภาพ อสม. ที่ BMI เกินมาตรฐาน (ส.ค.68) งบกรม สบส. 100,000 บาท
2. อสม.คัดกรองประชาชนที่มี BMI เกินมาตรฐานซ้ำ จำนวน 3,925 คน BMI ดีขึ้น 498 คน (12.64%)

## ประเด็นหนุนเสริม/โอกาสพัฒนา

1. การเชื่อมโยงข้อมูลการคัดกรองสุขภาพประชาชน ระหว่าง อสม. กับเจ้าหน้าที่ รพ.สต.
2. พัฒนาการเชื่อมโยงข้อมูล My PCU - HDC
3. แต่งตั้งคณะทำงาน IT ร่วมระดับจังหวัด (วางระบบ - Monitor - สนับสนุน)

## ข้อเสนอแนะ

1. ให้มีการประชุมคณะกรรมการส่งเสริมและสนับสนุนอาสาสมัครสาธารณสุขประจำหมู่บ้าน จังหวัดหนองบัวลำภู
2. เพิ่มมาตรการในการ ควบคุมกำกับ อสม. สอนประชาชน นั้บคาร์บ ให้ครอบคลุมทุกหลังคาเรือนในพื้นที่รับผิดชอบ
3. ส่งเสริม สนับสนุนการดำเนินงาน "อสม. ชวนนักเรียน นั้บคาร์บเชิงรุกในโรงเรียน"
4. ขยายผล Role Model ให้ครบทุกอำเภอ
5. อสม. ดำเนินการให้คำแนะนำเรื่องการปรับเปลี่ยนพฤติกรรม สุขภาพและคัดกรองโรคไม่ติดต่อเรื้อรัง (NCDs) ซ้ำ 1 ครั้ง (ประชาชนอายุ 35 ปีขึ้นไปที่มี BMI เกินมาตรฐาน จำนวน 66,707 คน) ผ่านแอปพลิเคชัน Smart อสม.
6. อสม. เป็นพี่เลี้ยง อสค. และติดตามเยี่ยมบ้านร่วมกับเจ้าหน้าที่สาธารณสุข และร่วมกิจกรรมรณรงค์แก้ไขปัญหาคัดกรอง NCDs ต่อเนื่อง



**ขอขอบคุณ**