

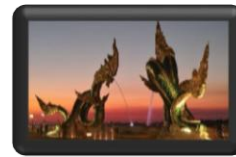


สรุปผลการตรวจราชการและนิเทศงานกรณีปกติ จังหวัดบึงกาฬ



รอบที่ 2 ปีงบประมาณ พ.ศ. 2568

ประเด็นที่ 5 : สร้างความเข้มแข็งเครือข่ายสุขภาพภาคประชาชน



นางสาวกัญจนา แข่งดี
รองผู้อำนวยการศูนย์สนับสนุนบริการสุขภาพที่ 8

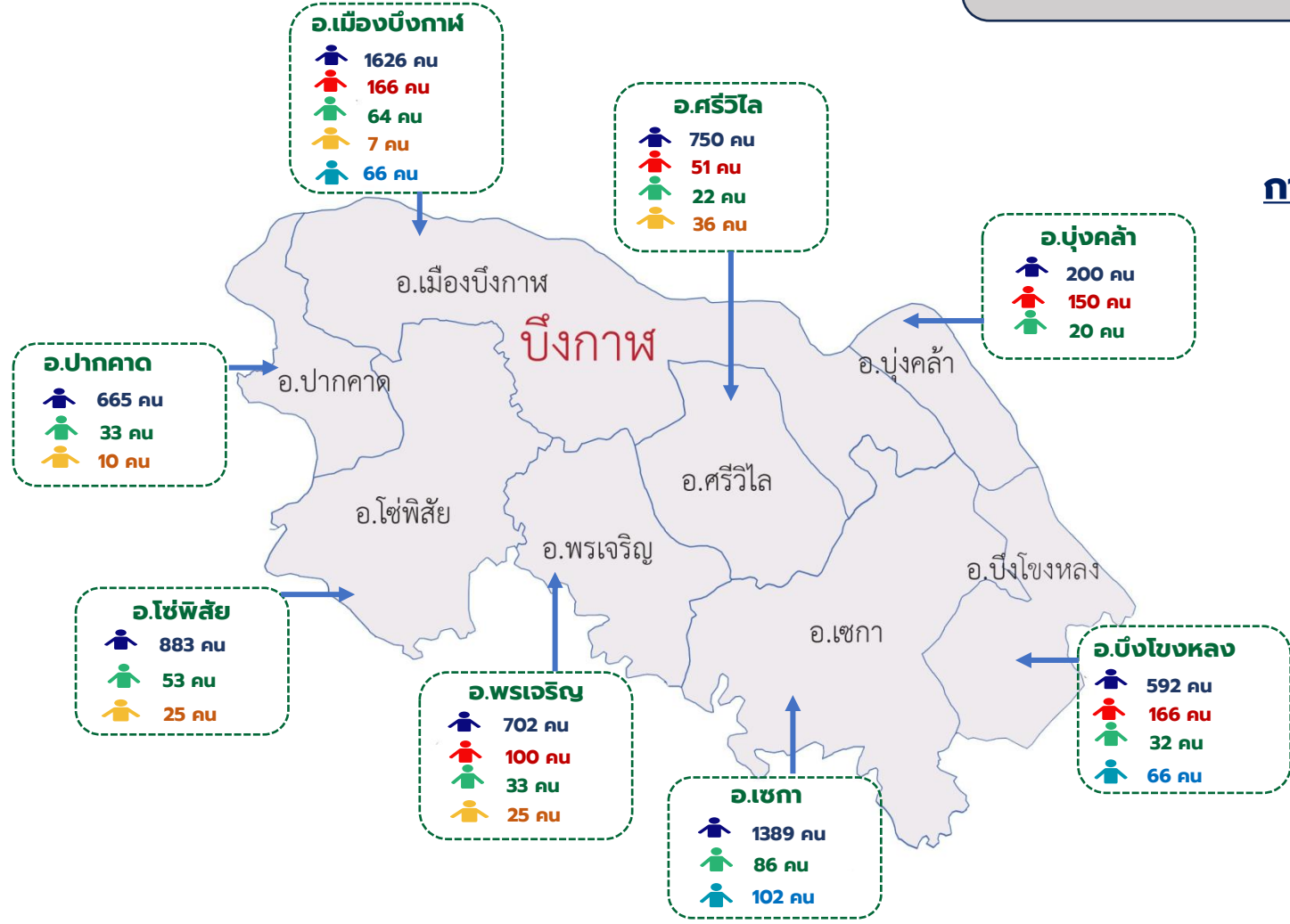
วันที่ 1 สิงหาคม 2568



ตัวชี้วัด : เกณฑ์สุขภาพมีศักยภาพในการคัดกรองโรคไม่ติดต่อเรื้อรัง (NCDs)

สถานการณ์

จำนวนโควตา อสม.เชิงรุก
8,043 คน



การพัฒนาศักยภาพ อสม.

- 1. อสม. NCDs (สบส.) จำนวน 6,807 คน
- 2. อสม. ปรับเปลี่ยนพฤติกรรมสุขภาพ (สบส.) จำนวน 633 คน
- 3. Coach อสม. (หนองคาย) จำนวน 343 คน
- 4. อสม. DM-Coach (ศอ.8) จำนวน 103 คน
- 5. อสม. ลดเค็มฯ (สคร.8) จำนวน 281 คน





อสม. Role Model จังหวัดบึงกาฬ

ลดคาร์บ + ออกกำลังกาย

6 คน

นน.ลดลง



เฉลี่ย/คน



ไม่มีโรคประจำตัว

อสม. NCDs



อสม. นักปรับเปลี่ยนฯ



อสม. ลดเค็มฯ



การเปลี่ยนแปลง BMI

อ้วน เปลี่ยนเป็น น้ำหนักเกิน (คน)	อ้วนมาก เปลี่ยนเป็น อ้วน (คน)
4	2





อสม. Role Model

อสม.บัวเรียง การพรมา
สังกัด รพ.พระเจริญ อำเภอพระเจริญ จังหวัดบึงกาฬ

ลดคาร์บ + ออกกำลังกาย



ก่อนนับคาร์บ
น้ำหนัก 77.6 Kg (เม.ย.2568)

ลดลง
14.6 กก.



หลังนับคาร์บ
น้ำหนัก 63 Kg (ก.ค.2568)

1. BMI เปลี่ยนแปลง จากอ้วน เปลี่ยนเป็นน้ำหนักเกิน
2. เป็นแกนนำและชักชวนคนในชุมชนนับคาร์บ จำนวน 59 คน
3. มีภาวะสุขภาพ ความดันโลหิต ระดับน้ำตาลในเลือด ปกติ
4. ผ่านการอบรม อสม.NCDs, อสม.นักปรับเปลี่ยนฯ
5. เป็นแกนนำออกกำลังกายในชุมชน

แรงบันดาลใจ อสม.

อยากมีสุขภาพที่ดี และเป็นแบบอย่างให้คนในชุมชน

เจ้าหน้าที่สาธารณสุขต้นแบบ

นายอภิวัฒน์ รำเพยพล
ผอ. รพ.สต.โนนสมบูรณ์ อำเภอเมือง จังหวัดบึงกาฬ

ลดคาร์บ + ออกกำลังกาย



ก่อนนับคาร์บ
น้ำหนัก 85.9 Kg (ต.ค. 2567)

ลดลง
13.9 กก.



หลังนับคาร์บ
น้ำหนัก 72 Kg (ก.ค.2568)

แรงบันดาลใจ จนท.

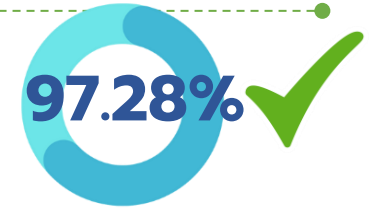
เพื่อดูแลสุขภาพ และบุคลิกภาพที่ดี

ตัวชี้วัด : เกณฑ์นำสุขภาพมีศักยภาพในการคัดกรองโรคไม่ติดต่อเรื้อรัง (NCDs)

รายงาน อสม.คัดกรองสุขภาพ

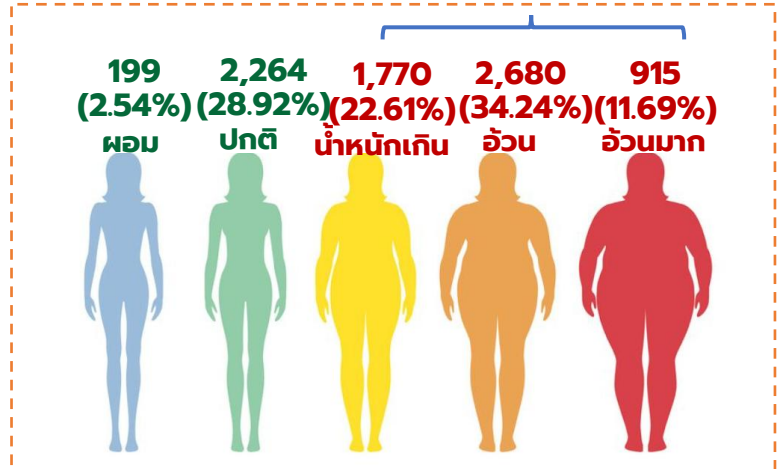
อสม.ที่คัดกรองสุขภาพตนเอง จำนวน 7,828 คน (97.29%)

ผลการดำเนินงานตามตัวชี้วัด



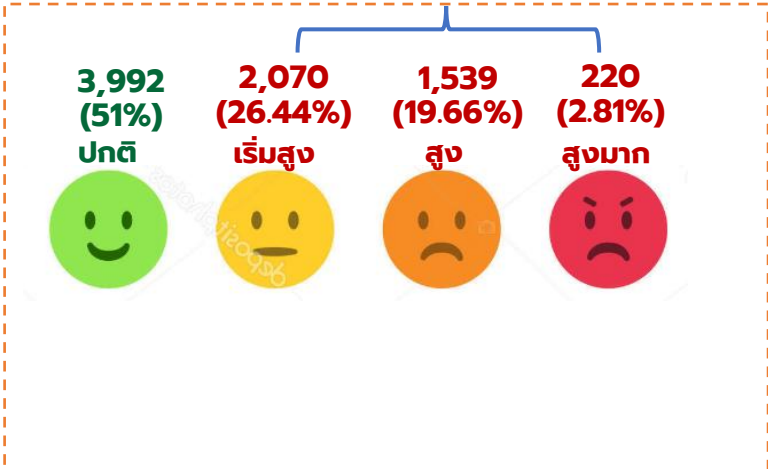
>> ข้อมูล BMI ของ อสม.

5,365 (68.54%)



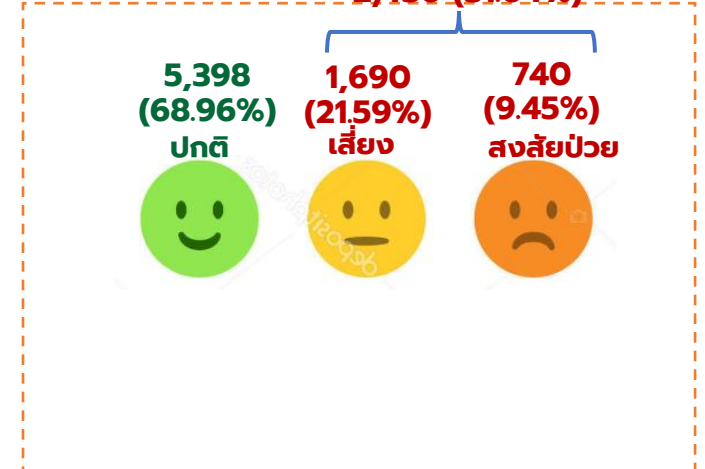
>> ข้อมูลความดันโลหิตสูงของ อสม.

3,829 (49%)



>> ข้อมูลระดับน้ำตาลในเลือดของ อสม.

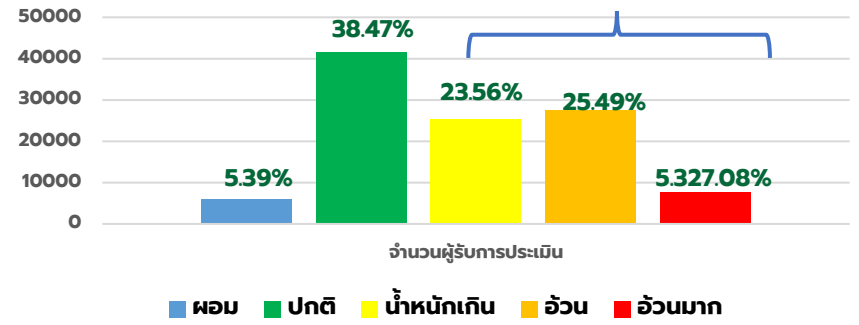
2,430 (31.04%)



ประชากรอายุ 35 ปีขึ้นไป ได้รับการคัดกรอง จำนวน 107,936 คน (61.86%)

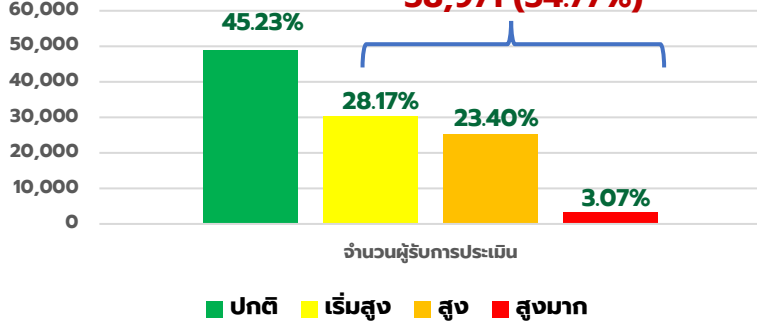
ข้อมูล BMI

60,595 (56.14%)



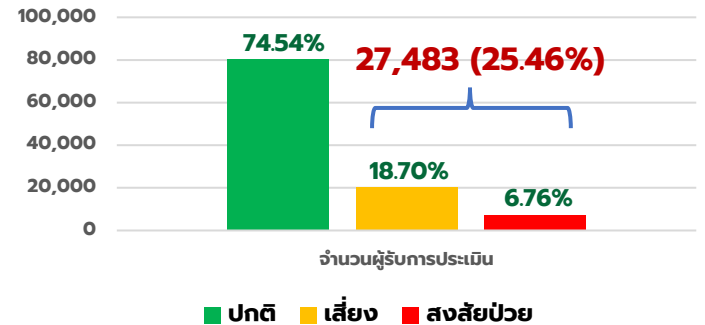
ข้อมูลความดันโลหิตสูง

58,971 (54.77%)



ข้อมูลระดับน้ำตาลในเลือด

27,483 (25.46%)





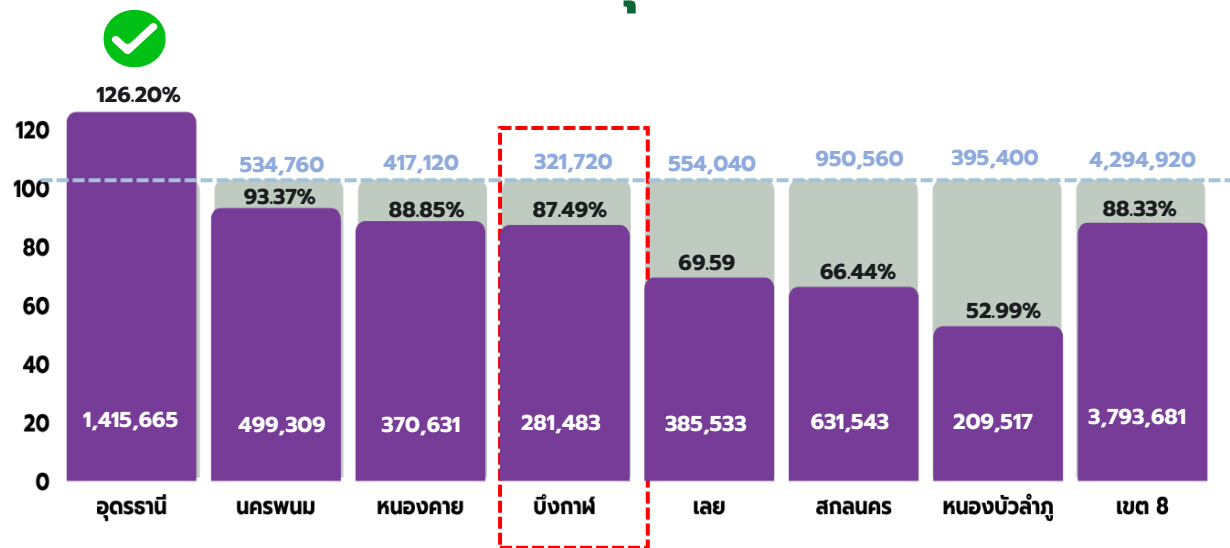
การดำเนินงาน “อสม.ชวนคนไทยนับคาร์บ” “NCDs ต่ได้ ด้วยกลไก อสม.”

เป้าหมายประเทศ
40 ล้านคน
ภายในสิงหาคม 2568

เป้าหมาย อสม.1 คน
: ปชช. 40 คน



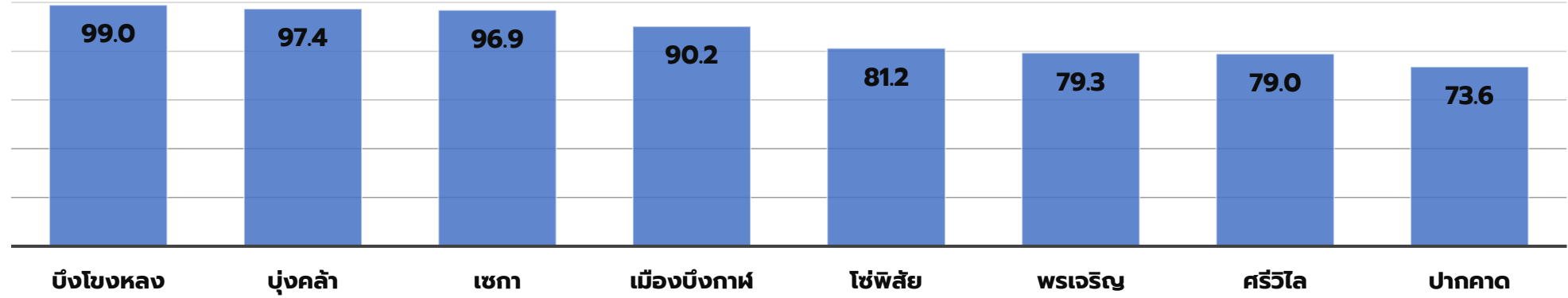
เขตสุขภาพที่ 8



ผลงาน (คน)
เป้าหมาย (คน) สิงหาคม 2568



จังหวัดบึงกาฬ



ข้อค้นพบ/ชื่นชม

1. ผู้บริหารให้ความสำคัญกับการดำเนินงานตามนโยบายบัตรคาร์บ
2. ขับเคลื่อนการดำเนินงาน ผ่านการประชุมชมรม อสม. จังหวัด ทุกเดือน
3. จังหวัดมีการกำหนดจัดกิจกรรมพัฒนาศักยภาพ อสม. ที่ BMI เกินมาตรฐาน (19 ส.ค. 68)
4. อ.พรเจริญ อ.เซกา เป็นพื้นที่นำร่องในการขับเคลื่อนนโยบายสร้างเสริมสุขภาพและป้องกันโรคไม่ติดต่อเรื้อรังในชุมชน



ข้อเสนอแนะ

1. ขยายผล Role Model ให้ครบทุกอำเภอ
2. อสม. ดำเนินการให้คำแนะนำเรื่องการปรับเปลี่ยนพฤติกรรมสุขภาพและคัดกรองโรคไม่ติดต่อเรื้อรัง (NCDs) ซ้ำ 1 ครั้ง แก่ประชาชนกลุ่มเป้าหมาย ผ่านแอปพลิเคชัน Smart อสม. (ประชาชนอายุ 35 ปีขึ้นไปที่มี BMI เกินมาตรฐาน ในระบบ 3 หมอรู้จักคุณ)
3. เพิ่มมาตรการในการ ควบคุมกำกับ อสม. สอนประชาชน บัตรคาร์บ ให้ครอบคลุมทุกหลังคาเรือนในพื้นที่รับผิดชอบ
4. ส่งเสริม สนับสนุนการดำเนินงาน “อสม. ชวนนักเรียน บัตรคาร์บเชิงรุกในโรงเรียน”
5. สร้างขวัญกำลังใจให้แก่เจ้าหน้าที่ และ อสม. ที่ขับเคลื่อนนโยบาย อสม. ชวนบัตรคาร์บ ได้ 100% ภายใน 31 ส.ค.68
6. อสม. เป็นพี่เลี้ยง อสค. และติดตามเยี่ยมบ้านร่วมกับเจ้าหน้าที่สาธารณสุข และร่วมกิจกรรมรณรงค์แก้ไขปัญหาน CDs ต่อเนื่อง



ขอขอบคุณ