

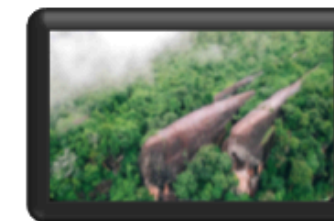
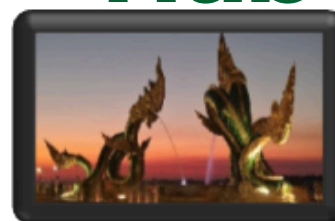


สรุปผลการตรวจราชการและนิเทศงานกรณีปกติ จังหวัดนครพนม



รอบที่ 2 ปีงบประมาณ 2568

ประเด็นที่ 7 : เพิ่มศักยภาพเศรษฐกิจสุขภาพสู่ Medical & Wellness Hub



แพทย์หญิงพิรุณี สัมไพโร
รองนายแพทย์สาธารณสุขจังหวัดสกลนคร

7.1 อัตราส่วนของสถานประกอบการด้านการท่องเที่ยวเชิงสุขภาพ ที่ได้รับมาตรฐานตามที่กำหนดต่อจำนวนนักท่องเที่ยว



สถานการณ์จังหวัดนครพนม

- มีสถานประกอบการเพื่อสุขภาพ ประเภทนวดเพื่อสุขภาพ ที่ได้รับอนุญาต 34 แห่ง

ผลการดำเนินงาน



- ปี 66 – 67 ผ่านการรับรองแล้ว 3 แห่ง
- เป้าหมาย ปี 68 ต้องพัฒนาเพิ่ม 1 แห่ง



ตรวจประเมินเพื่อยกระดับคุณภาพมาตรฐาน
สถานประกอบการเพื่อสุขภาพ สู่ระดับสากล
รางวัลนวัตกรรมไทยพรีเมียม (NUAD THAI PREMIUM AWARDS)

สถานประกอบการเพื่อสุขภาพได้รับการรับรองมาตรฐาน นวดไทยพรีเมียม 1 แห่ง
“ราม โฮลิสติก นวดเพื่อสุขภาพ”



7.2 ร้อยละผลิตภัณฑ์สุขภาพที่ได้รับการส่งเสริมและได้รับการอนุญาต

- เป้าหมาย ปี 68 ต้องส่งเสริม 41 ผลิตภัณฑ์
- ผลการดำเนินงาน 41 ผลิตภัณฑ์



ผลิตภัณฑ์สุขภาพ The Best Nakhonphanom เกณฑ์ผลิตภัณฑ์ที่ได้รับเลขสารบบอาหาร
 ฉลากถูกต้อง/บรรจุภัณฑ์สวยงาม ได้รับการรับรอง จำนวน 12 ผลิตภัณฑ์



ร้อยละผลิตภัณฑ์สุขภาพได้รับการส่งเสริมและได้รับการอนุญาต (เป้าหมายร้อยละ 90)

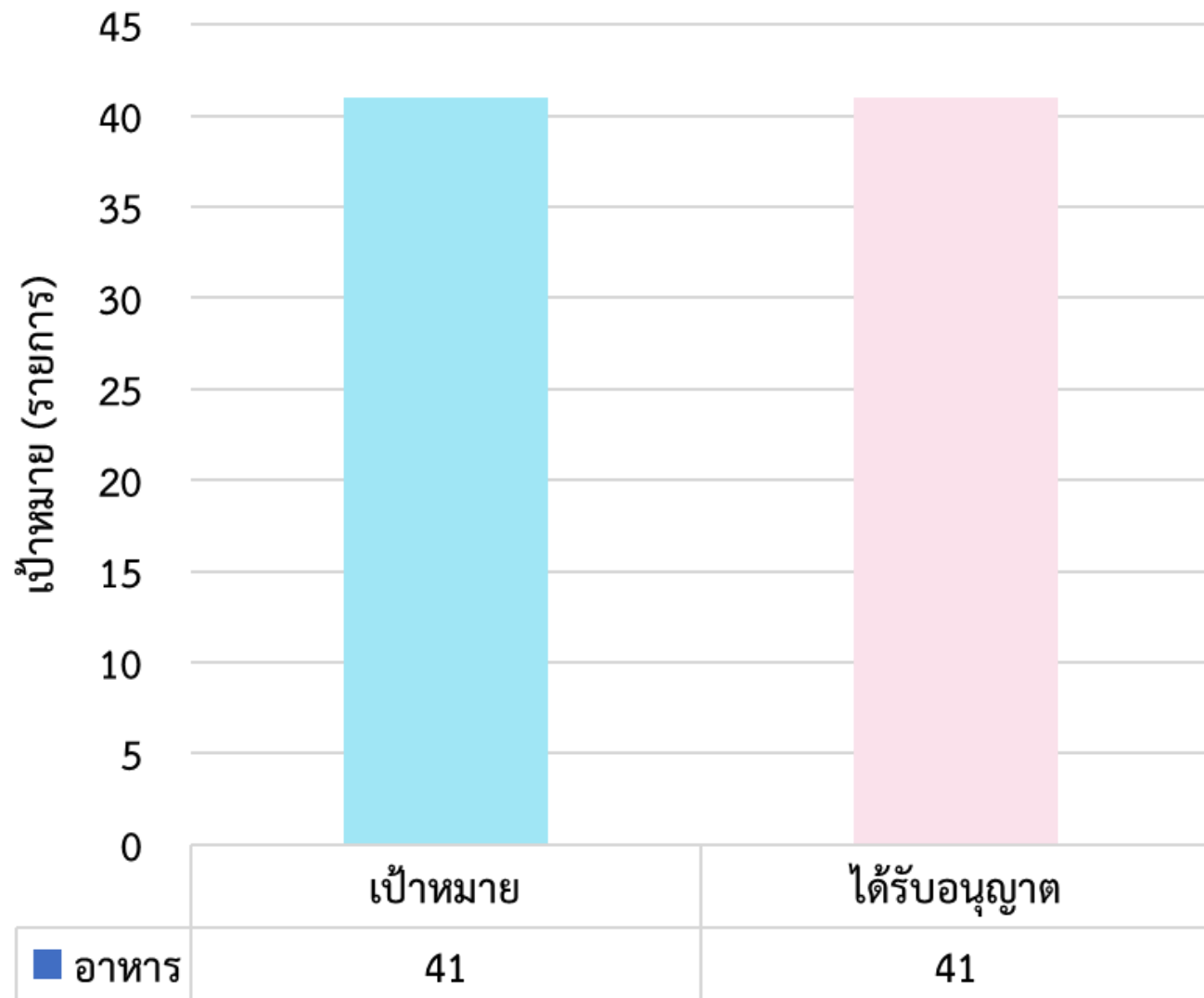
ผลการดำเนินงาน : เป้าหมาย 41 รายการ มีผลิตภัณฑ์สุขภาพที่ได้รับการส่งเสริมฯทั้งหมด 41 รายการ
ได้แก่ อาหาร 41 รายการ คิดเป็นร้อยละ 100



มูลค่าผลิตภัณฑ์ที่ได้รับการส่งเสริมฯ
รวมทั้งสิ้น 45,140,300 บาท/ปี

ปัจจัยความสำเร็จ

- มีการดำเนินงานแบบบูรณาการร่วมกันกับภาคีเครือข่ายทั้งระดับจังหวัด/อำเภอ เพื่อพัฒนาและส่งเสริมผู้ประกอบการเศรษฐกิจฐานรากได้รับอนุญาตอย่างต่อเนื่อง
- มีโครงการส่งเสริมและพัฒนาผลิตภัณฑ์สุขภาพ The best Nakhonphanom ของจังหวัดนครพนม



การส่งเสริม และพัฒนาผลิตภัณฑ์สุขภาพชุมชน “เพื่อคนไทย ห่างไกล NCDs”



Best Practice

ผงจมูกข้าว (Rice germ)



ชื่อทางการค้า : เครื่องดื่มผงจมูกข้าว (อะไรซ์อะ)

ผู้ผลิต : บริษัท เพชรไพศาลคำคุณ จำกัด (วิสาหกิจชุมชน
แปรรูปผลิตผลทางการเกษตรบ้านห้วยไทร)

ส่งเสริมโดย อย. และ กลุ่มงาน คบส.จังหวัดนครพนม ซึ่งสนับสนุน
การตรวจวิเคราะห์ด้านโภชนาการ และการจัดทำฉลากโภชนาการ

สถานที่จำหน่าย

1. จำหน่ายผ่านร้านค้าออนไลน์ เช่น เฟซบุ๊ก ช้อปปี้ ลาซาด้า เป็นต้น
2. ออกบูทส์ แสดงสินค้าตามจังหวัดต่างๆ เช่น งานแสดงสินค้า ณ จังหวัดอุดรธานี



อัตราส่วนของสถานประกอบการด้านการท่องเที่ยวเชิงสุขภาพที่ได้รับ มาตรฐานตามที่กำหนดต่อจำนวนนักท่องเที่ยวเชิงสุขภาพ (1.5 ต่อล้านนักท่องเที่ยว)

ข้อชี้แจง

- มีการส่งเสริมพัฒนาผู้ประกอบการจนได้รับรางวัลลอย.ควอลิตี้ อวอร์ด ประจำปีงบประมาณ 2568 ด้านสถานประกอบการดีเด่น ด้านผลิตภัณฑ์สุขภาพชุมชน ได้แก่ ครูน้อยของฝากเมืองราชทูพนม



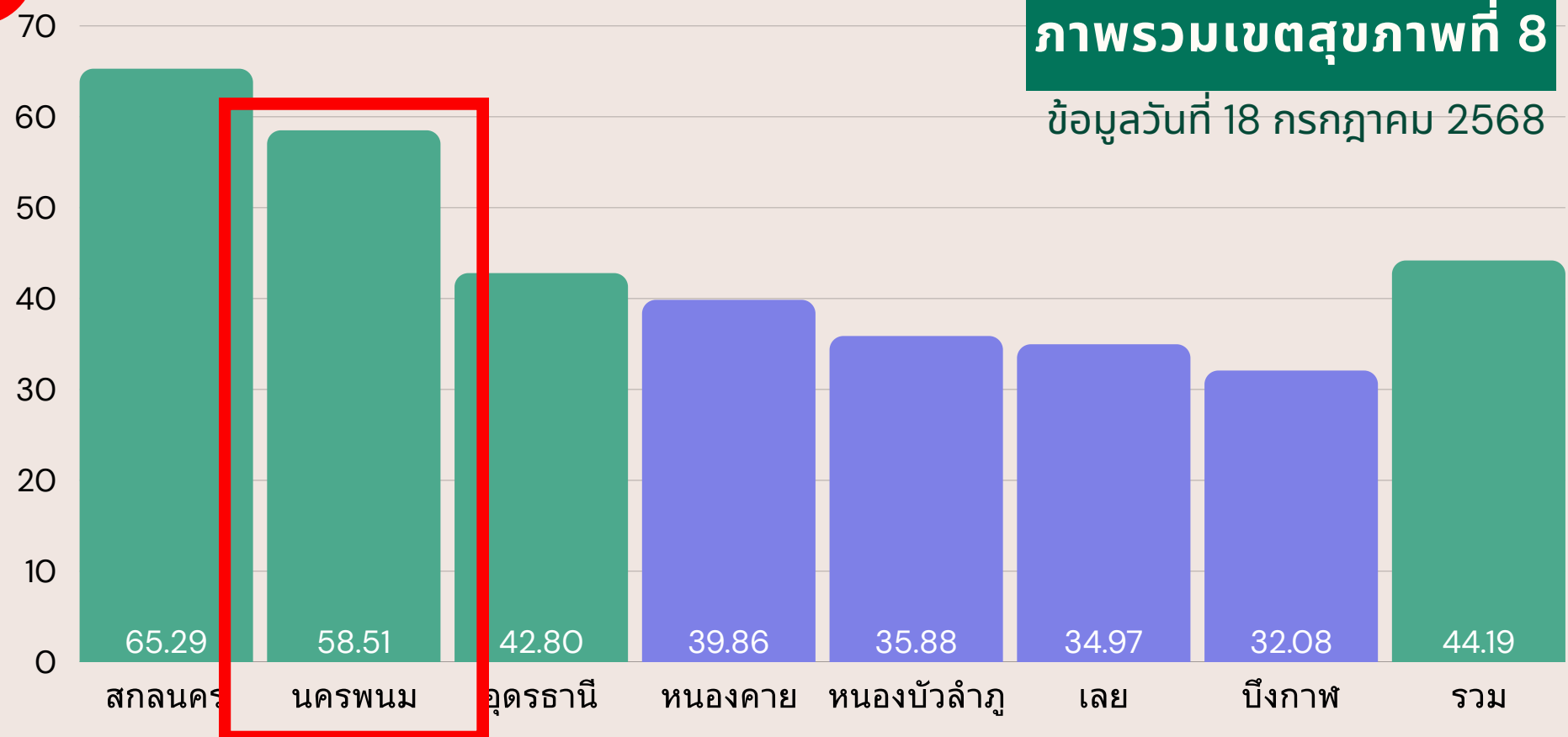
โอกาสพัฒนา

- ควรมีการส่งเสริมผู้ประกอบการเชิงรุก โดยเฉพาะผู้ประกอบการเศรษฐกิจฐานรากเพิ่มเติม
- ผู้ประกอบการควรรักษาคุณภาพ มาตรฐานของผลิตภัณฑ์ และสถานที่ผลิตอย่างต่อเนื่อง
- บูรณาการร่วมกับสถานศึกษาเพื่อพัฒนาต่อยอดในการเพิ่มมูลค่าผลิตภัณฑ์ให้เป็นผลิตภัณฑ์สร้างสรรค์นวัตกรรมและสามารถส่งออกได้



ภาพรวมเขตสุขภาพที่ 8

ข้อมูลวันที่ 18 กรกฎาคม 2568



ตัวชี้วัดที่ 7.3 รายรับจากการให้บริการผู้ป่วยนอก ที่ได้รับการบริการด้านการแพทย์แผนไทย และการแพทย์ทางเลือกที่ได้มาตรฐาน ต่อจำนวนครั้งผู้รับบริการทั้งหมด



เป้าหมาย

- รอบที่ 1 ไม่น้อยกว่า 40 บาท ต่อครั้ง
- รอบที่ 2 ไม่น้อยกว่า 80 บาท ต่อครั้ง

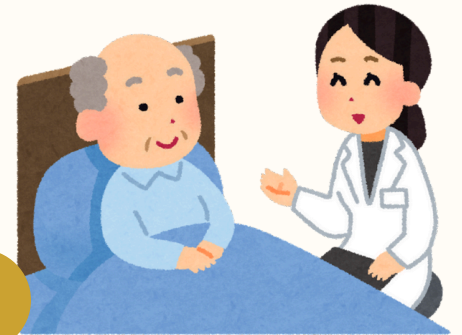
ข้อชี้แจง

- อ.บ้านแพงและ อ.ปลาปาก ขับเคลื่อนงานแพทย์ไทย ทำรายได้จากการรับบริการผ่านเกณฑ์การประเมินในรอบที่ 2 จากผลงานเด่นดังนี้



1

บริการเชิงรุกในพื้นที่ร่วมกับสหวิชาชีพ
สัปดาห์ละ 2-3 ครั้ง



2

ให้บริการดูแลพิเศษเฉพาะกลุ่ม
เช่น มารดาหลังคลอด ผู้สูงอายุ ผู้ป่วย NCDs
ผู้ป่วยยาเสพติด



3

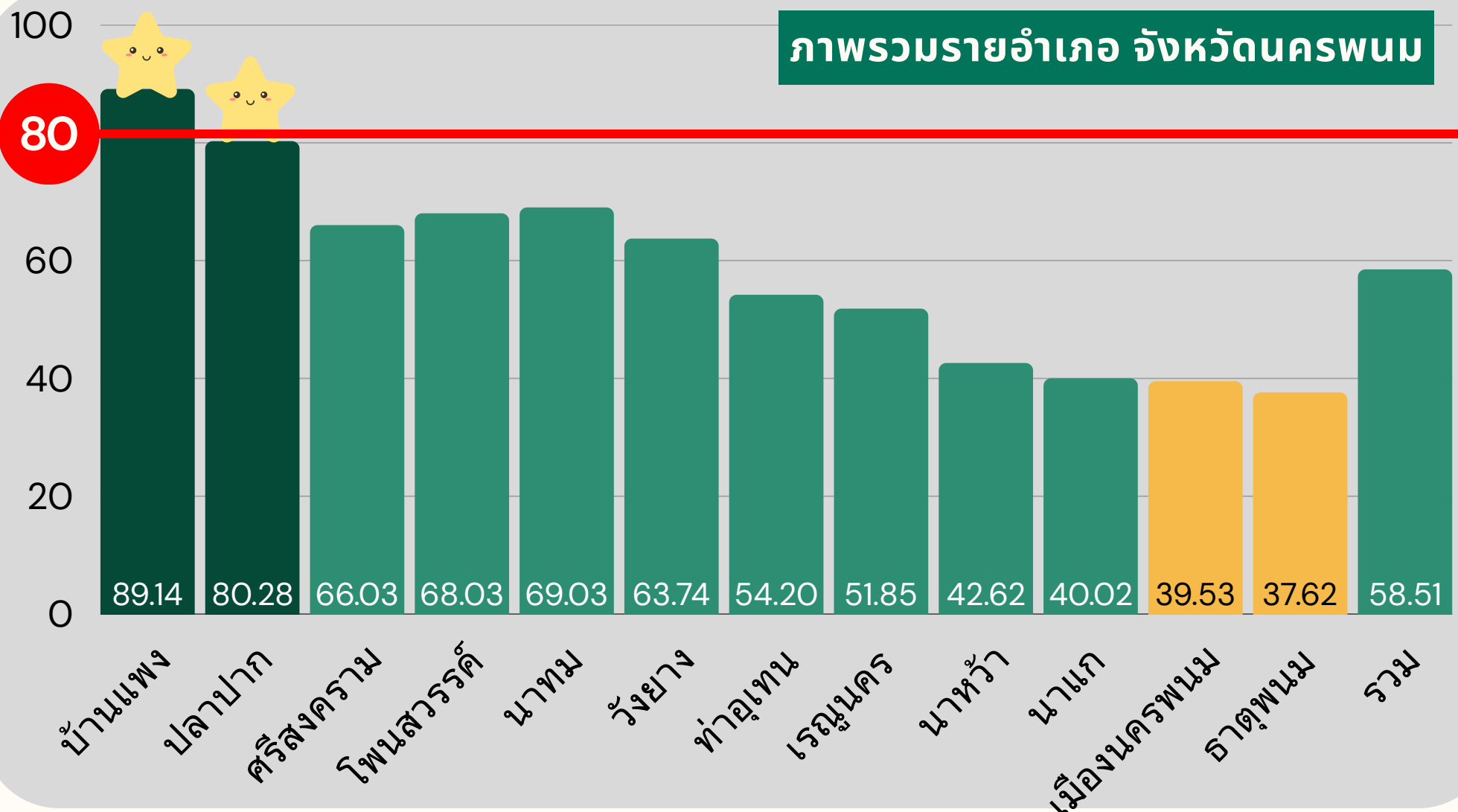
พัฒนาทีมกำกับดูแลข้อมูลของหน่วยบริการ
เพื่อตรวจสอบข้อมูลให้ครบถ้วน



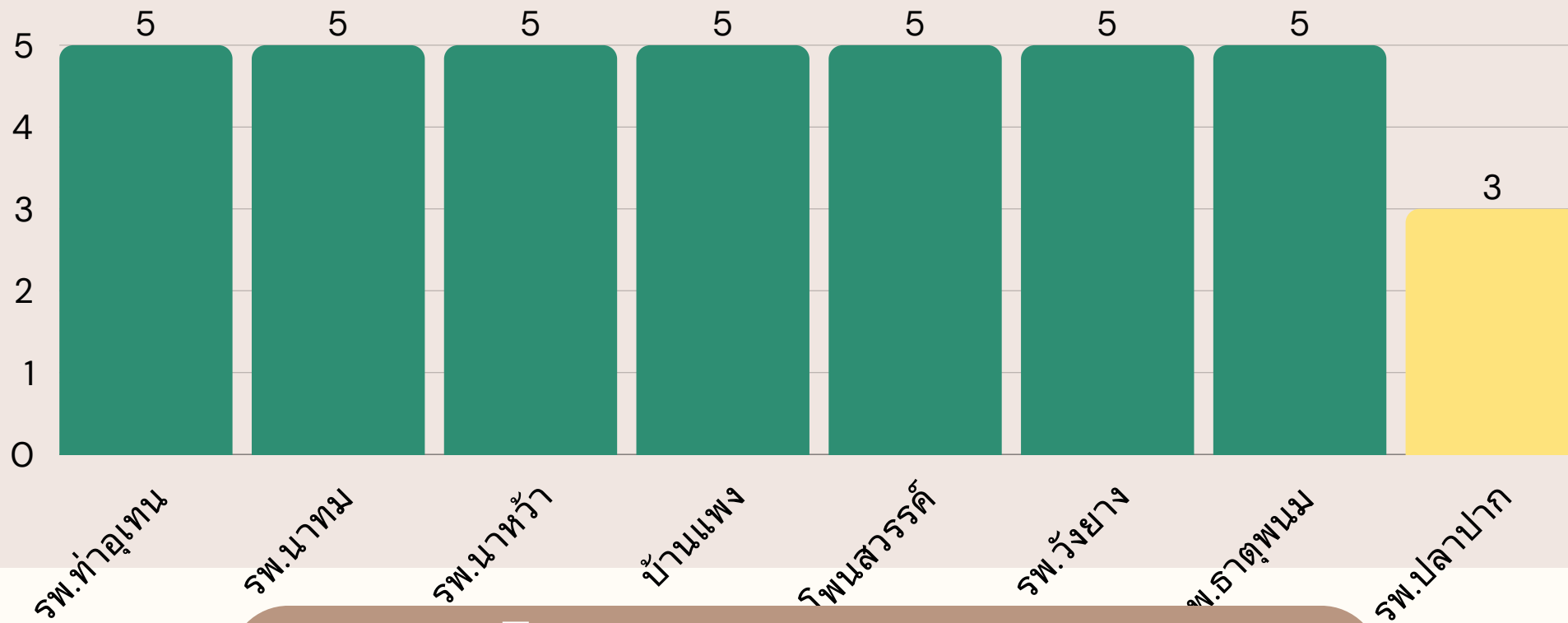
4

รายงานผู้บริหารและ
คณะกรรมการCFO ทุกเดือน

ภาพรวมรายอำเภอ จังหวัดนครพนม



รายการการส่งเสริมการใช้ยาสมุนไพรทดแทนยาแผนตะวันตก



ตัวอย่างรายการยาสมุนไพรทดแทน

Analgesic Balm

- ครีมไพล
- น้ำมันไพล

Daflon

- เพชรสังฆาต

Dimenhydrinate

- ยาขิงแคปซูล

M. tiussis

- ยาแก้ไอมะขามป้อม
- ยาประสะมะแว้ง

Acyclovir

- ครีมพญาหอ

Lozenge

- ยาอมมะแว้ง

Bisacodyl

- มะขามแขก

M.Carminative

- ยาราทูบเซย
- ขิงแคปซูล

Cypoheptadine

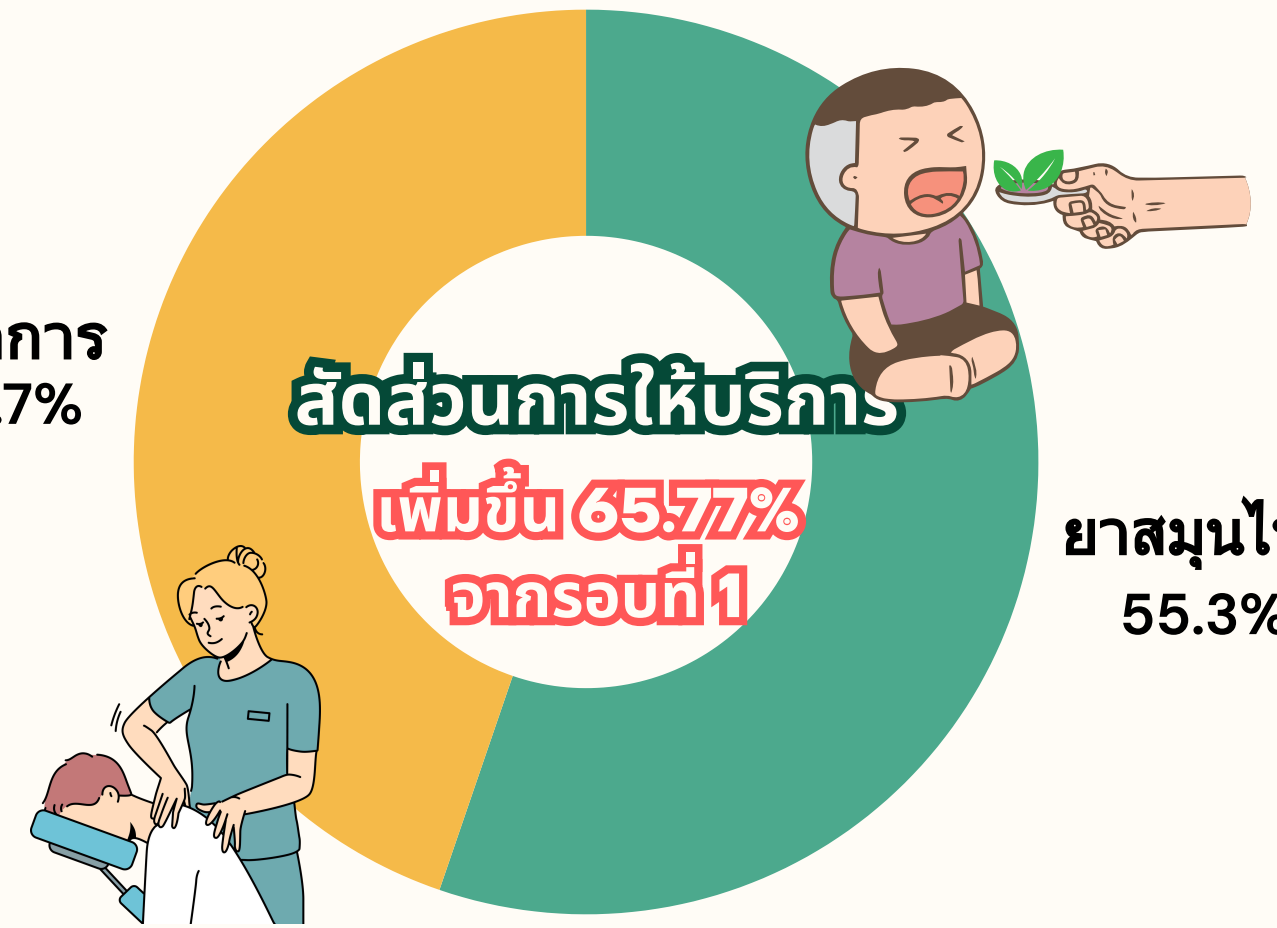
- มะระขี้นก

หัตถการ
44.7%

สัดส่วนการให้บริการ

เพิ่มขึ้น 65.77%
จากรอบที่ 1

ยาสมุนไพร
55.3%



ข้อเสนอแนะและโอกาสพัฒนา

- พัฒนาแนวทางการพี่เลี้ยง (mentoring) โดยมอบหมายให้อำเภอที่ผ่านเกณฑ์ เป็นต้นแบบและที่ปรึกษาแก่พื้นที่ที่ยังมีข้อจำกัด
- พัฒนา คลินิกเฉพาะทางแพทย์แผนไทย
- จัดคลินิกแพทย์แผนไทยเคลื่อนที่ ให้ครอบคลุมพื้นที่ชนบทมากขึ้น
- บูรณาการบริการแพทย์แผนไทยเข้าในเส้นทางท่องเที่ยวเชิงสุขภาพ
- ส่งเสริมการใช้ยาสมุนไพรทดแทนยาแผนปัจจุบัน



กำหนดนโยบายเกี่ยวกับงานแพทย์แผนไทย

1

- ส่งเสริมการรักษาด้วยศาสตร์การแพทย์แผนไทย
- ส่งเสริมการใช้ยาสมุนไพร
- CPG แพทย์แผนไทย

การทำงานร่วมกับสหวิชาชีพ

2

- งานประกัน
- พยาบาล/เภสัชกร/แพทย์แผนปัจจุบัน
- สสอ./รพ.สต.

บ้านแพงโมเดล

ติดตามการเบิกจ่ายร่วมกับงานประกัน

3

- เข้าถึงการใช้งานข้อมูล op/pp ร่วมกับงานประกัน
- งานประกันมีระบบปิดสิทธิ์ และแก้ไขข้อมูลติดC
- แต่งตั้งทีมกำกับดูแลข้อมูลของหน่วยบริการ เพื่อตรวจสอบข้อมูลให้ครบถ้วน

4



รายงานผู้บริหารและ
คณะกรรมการCFO ทุกเดือน

THANK YOU