



สรุปผลการตรวจราชการและนิเทศงานกรณีปกติ

จังหวัดนครพนม

รอบที่ 2 ปีงบประมาณ พ.ศ. 2568

ประเด็นที่ 5

**สร้างความเข้มแข็ง
เครือข่ายสุขภาพภาคประชาชน**

กมล ตุงศิริ

สาธารณสุขอำเภอวาริชภูมิ

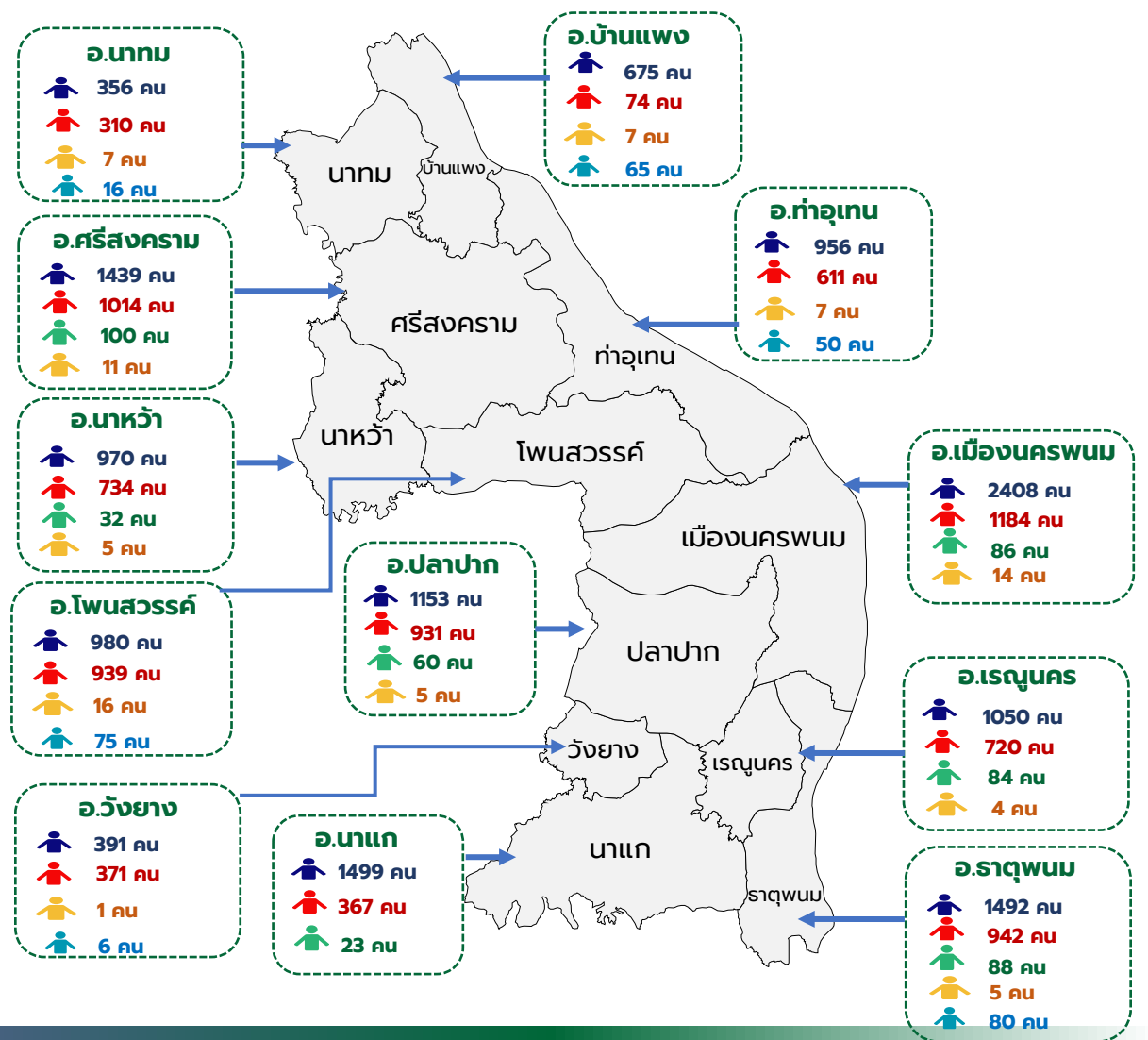
ประธานชมรมสาธารณสุขฯ จังหวัดสกลนคร

23 กรกฎาคม 2568



ตัวชี้วัด : เกณฑ์สุขภาพมีศักยภาพในการคัดกรองโรคไม่ติดต่อเรื้อรัง (NCDs)

สถานการณ์



จำนวนโควตา อสม.เชิงรุก
13,369 คน

การพัฒนาศักยภาพ อสม.

- 1. อสม. NCDs (สบส.) จำนวน **13,369คน**
- 2. อสม. ปรับเปลี่ยนพฤติกรรมสุขภาพ (สบส.) จำนวน **8,197 คน**
- 3. Coach อสม. (หนองคาย) จำนวน **450 คน**
- 4. อสม. DM-Coach (ศอ.8) จำนวน **105 คน**
- 5. อสม. ลดเค็มฯ (สคร.8) จำนวน **292 คน**

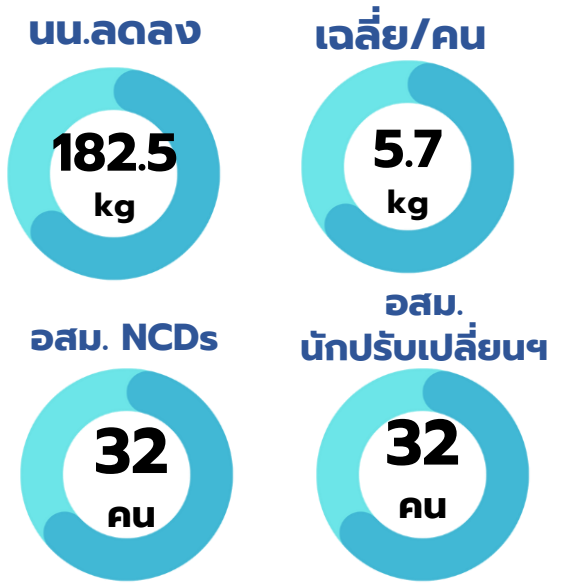


อสม. Role Model จังหวัดนครพนม

ลดคาร์บ + ลดเค็ม + ลดคอเลสเตอรอล + เพิ่มแคลอรี (4 ค ไม่คอย NCDs)
 (เข้าร่วมกิจกรรมปรับเปลี่ยนพฤติกรรมในศูนย์ปฏิบัติการ NCDs ประจำชุมชน)

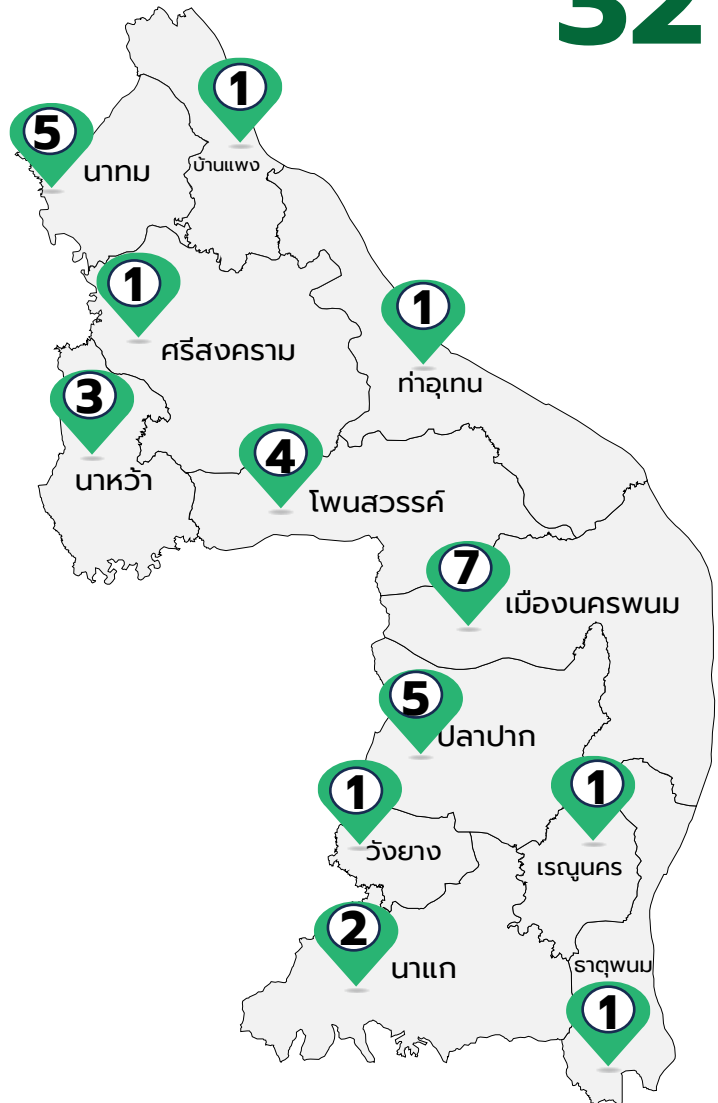
32 คน

กลุ่มป่วย DM 5 คน	ไขมันในเลือดสูง 6 คน
กลุ่มเสี่ยง HT 12 คน	กลุ่มเสี่ยง DM 2 คน
มะเร็ง 1 คน	ไม่มีโรคประจำตัว 6 คน



การเปลี่ยนแปลง BMI

น้ำหนักเกิน เปลี่ยนเป็นปกติ (คน)	อ้วน เปลี่ยนเป็นน้ำหนักเกิน (คน)	อ้วนมาก เปลี่ยนเป็นอ้วน (คน)	อ้วน เปลี่ยนเป็นปกติ (คน)
16	11	4	1



- แรงจูงใจ อสม. สูการเป็น อสม. Role Model**
1. เพื่อเป็นต้นแบบ อสม. ในการปรับเปลี่ยนพฤติกรรมสุขภาพ
 2. เพื่อลดภาวะการเจ็บป่วย ลดภาวะแทรกซ้อน
 3. เพื่อมีบุคลิกภาพที่ดี

อสม. Role Model

นางลัดดาวรรณ รามางกูร
อาสาสมัครสาธารณสุขประจำหมู่บ้าน อำเภอราษีไศล
อสม.ดีเด่น ระดับชาติ สาขาทันตสุขภาพ

ลดคาร์บ ลดเค็ม ลดคอเรสเตอรอล เพิ่มการออกกำลังกาย



ลดลง
12 กก.

ก่อนนับคาร์บ
น้ำหนัก 71 Kg (19 ต.ค.2567)
ผู้ป่วย DM dtx = 197



หลังนับคาร์บ
น้ำหนัก 59 Kg (10 ก.ค.2568)
ผู้ป่วย DM dtx = 103

1. BMI เปลี่ยนแปลง จากอ้วนมาก เปลี่ยนเป็นอ้วน
2. เป็นแกนนำและชักชวนคนในชุมชนนับคาร์บ จำนวน 50 คน
3. มีภาวะสุขภาพ ความดันโลหิต ปกติ และ ระดับน้ำตาล ในเลือดกลุ่มป่วย เปลี่ยนเป็นปกติ
4. ผ่านการอบรม อสม.NCDs, อสม.นักปรับเปลี่ยนฯ
5. เป็นแกนนำออกกำลังกายในชุมชน

เจ้าหน้าที่สาธารณสุขต้นแบบ

นางสาวอรยา สาหัส
นักวิชาการสาธารณสุขชำนาญการ
สังกัด สำนักงานสาธารณสุขอำเภอท่าอุเทน

ลดคาร์บ กินคลีน ออกกำลังกาย



ลดลง
12 กก.

ก่อนนับคาร์บ
น้ำหนัก 66 Kg (10 ก.ย.2567)



หลังนับคาร์บ
น้ำหนัก 54 Kg (10 ก.ค.2568)

แรงบันดาลใจ อสม.

1. เพื่อเป็นต้นแบบ อสม. ในการปรับเปลี่ยนพฤติกรรมสุขภาพ
2. เพื่อมีบุคลิกภาพที่ดี
3. เพื่อลดภาวะการเกิดโรคแทรกซ้อน

แรงบันดาลใจ จนก.

1. เพื่อมีบุคลิกภาพและสุขภาพที่ดี
2. เพื่อลดภาวะการเจ็บป่วย

ตัวชี้วัด : เกณฑ์นำสุขภาพมีศักยภาพในการคัดกรองโรคไม่ติดต่อเรื้อรัง (NCDs)

รายงาน อสม.คัดกรองสุขภาพ

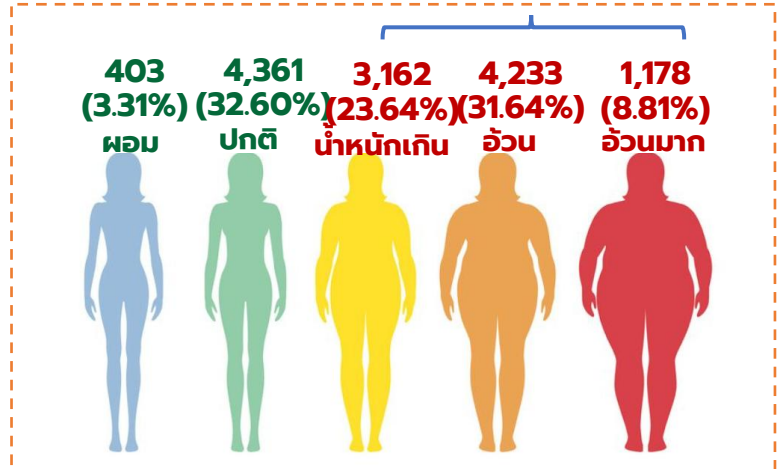
อสม.ที่คัดกรองสุขภาพตนเอง จำนวน 13,377 คน (100%)

ผลการดำเนินงานตามตัวชี้วัด



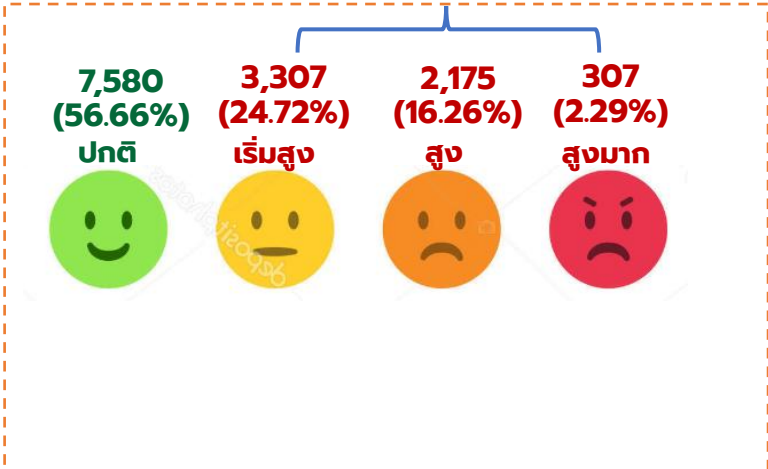
>> ข้อมูล BMI ของ อสม.

8,573 (64.09%)



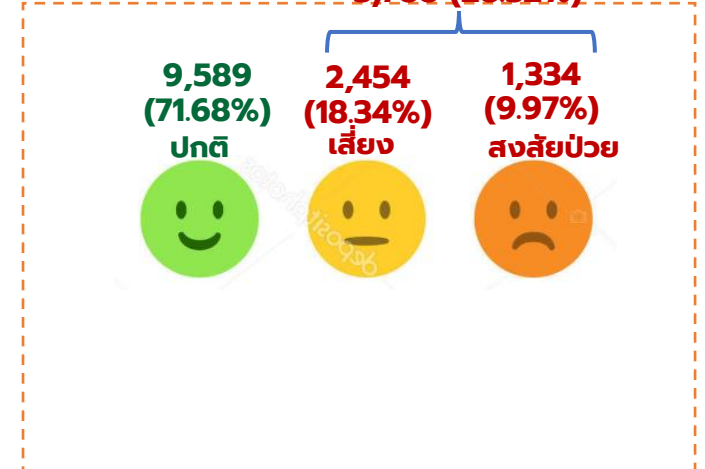
>> ข้อมูลความดันโลหิตสูงของ อสม.

5,789 (43.34%)



>> ข้อมูลระดับน้ำตาลในเลือดของ อสม.

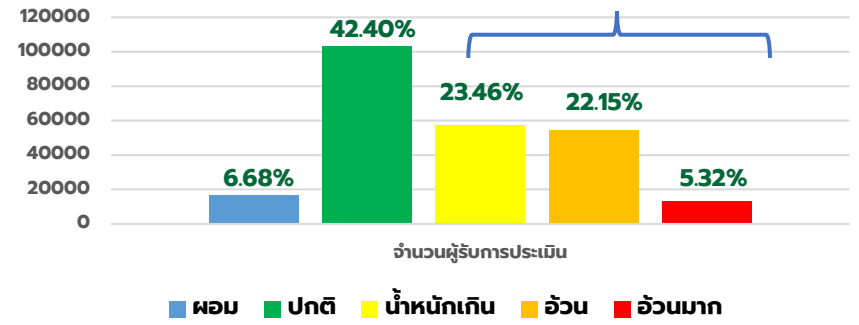
3,788 (28.32%)



ประชากรอายุ 35 ปีขึ้นไป ได้รับการคัดกรอง จำนวน 291,874 คน (83.55%)

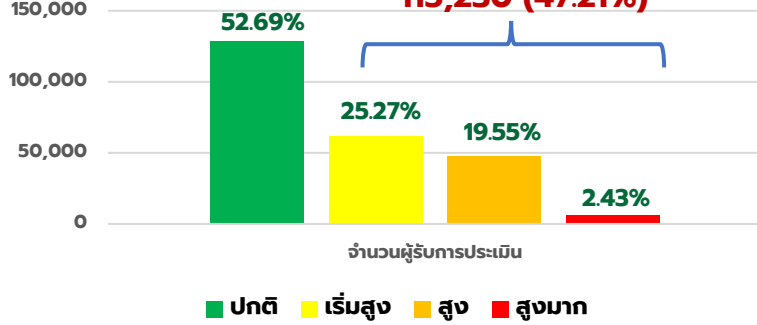
ข้อมูล BMI

124,183 (50.92%)



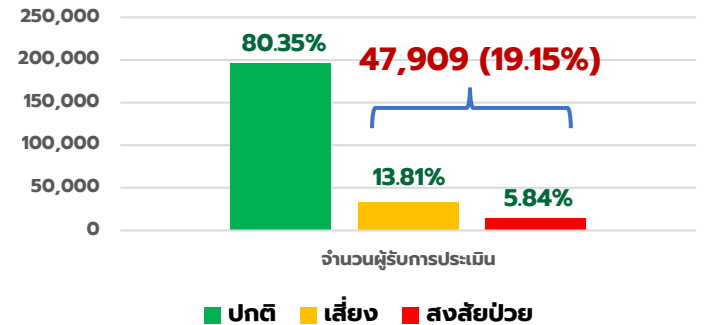
ข้อมูลความดันโลหิตสูง

115,230 (47.21%)



ข้อมูลระดับน้ำตาลในเลือด

47,909 (19.15%)





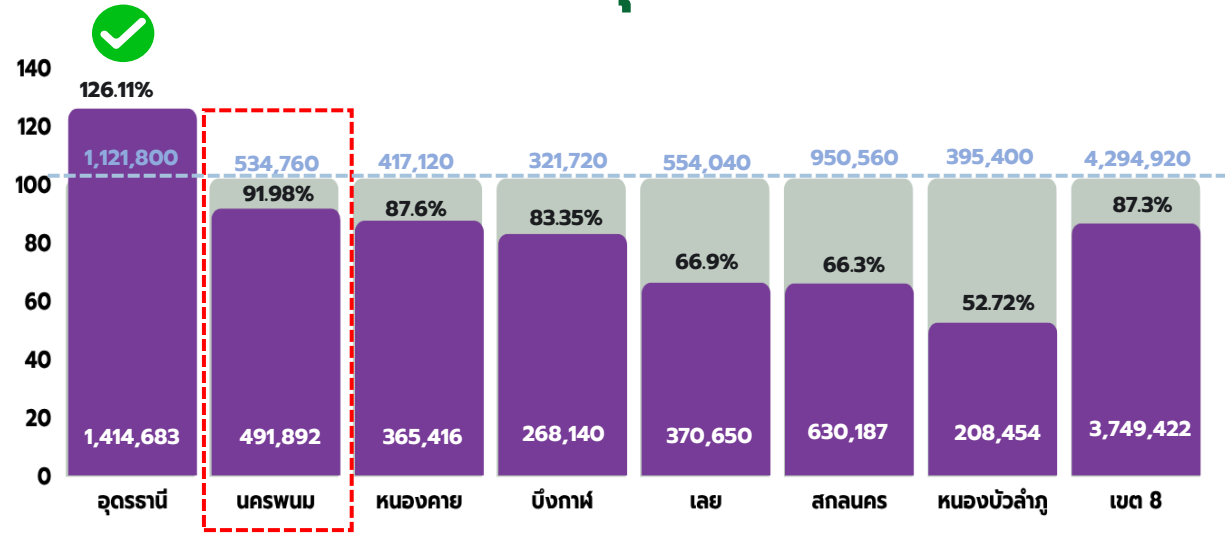
การดำเนินงาน “อสม.ชวนคนไทยนับคาร์บอน” “NCDs ต่ได้ ด้วยกลไก อสม.”

เป้าหมายประเทศ
40 ล้านคน
ภายในสิงหาคม 2568

เป้าหมาย อสม.1 คน
: ปชช. 40 คน



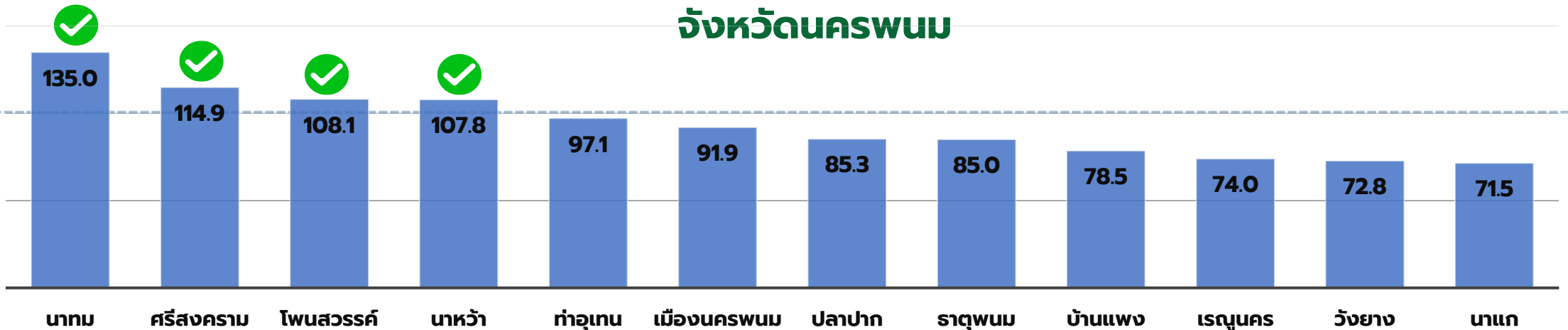
เขตสุขภาพที่ 8



ผลงาน (คน)
เป้าหมาย (คน) สิงหาคม 2568



จังหวัดนครพนม



ข้อค้นพบ/ชื่นชม

1. ตำบลนางัว อำเภอบ้านแพวง พื้นที่ต้นแบบศึกษาดูงาน สสส. **ประเด็นเบาหวานหายได้ด้วย กลไก อสม**
2. ต้นแบบศูนย์ ศสมช. ยั่งยืนระดับเขตสุขภาพที่ 8 บ้านนางัว หมู่ 11 ต.นางัว อำเภอบ้านแพวง
3. มีแผนขยายผล อสม. role model ทุกหมู่บ้าน
4. มีการขับเคลื่อน อสม.ต้นแบบ อสม. role model ระดับดีเยี่ยม 1 คน/รพสต. 1 คน/อำเภอ 1 คน/จังหวัด
5. มีการพัฒนาศักยภาพ อสม. NCDs 100% และบันทึกข้อมูลในระบบ **thaiphc.net** ตามแนวทางกรมสนับสนุนบริการสุขภาพ
6. มีแกนนำ อสม. นักปรับเปลี่ยนพฤติกรรมสุขภาพครบทุกตำบล
7. **อสม. เป็นแกนนำในการเชิญชวนประชาชนในการเข้าร่วมกิจกรรมส่งเสริมด้านสุขภาพ** เช่น กิจกรรมปั่นจักรยาน ชายโขง เดิน-วิ่ง และกิจกรรมอื่นๆ ในทุกอำเภอ

ข้อเสนอแนะ

1. อสม. ดำเนินการให้คำแนะนำเรื่องการปรับเปลี่ยนพฤติกรรมสุขภาพและ**คัดกรองโรคไม่ติดต่อเรื้อรัง (NCDs) ชำ 1 ครั้ง** แก่ประชาชนกลุ่มเป้าหมาย **ผ่านแอปพลิเคชัน Smart อสม.** (ประชาชนอายุ 35 ปีขึ้นไปที่มี BMI เกินมาตรฐาน ในระบบ 3 หมอรู้จักคุณ)
2. อสม. **เป็นพี่เลี้ยง อสค.** และติดตามเยี่ยมบ้านร่วมกับเจ้าหน้าที่สาธารณสุข และร่วมกิจกรรมรณรงค์แก้ไขปัญหานCDs ต่อเนื่อง





ขอขอบคุณ