

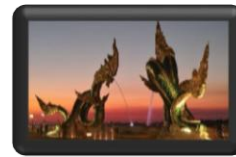


สรุปผลการตรวจราชการและนิเทศงานกรณีปกติ จังหวัดสกลนคร



รอบที่ 2 ปีงบประมาณ พ.ศ. 2568

ประเด็นที่ 5 : สร้างความเข้มแข็งเครือข่ายสุขภาพภาคประชาชน



ดร.บุญมา สุนทราวิรัตน์
รองนายแพทย์สาธารณสุขจังหวัดเลย

วันที่ 25 มิถุนายน 2568

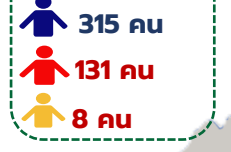
ตัวชี้วัด : เกณฑ์สุขภาพมีศักยภาพในการคัดกรองโรคไม่ติดต่อเรื้อรัง (NCDs)

สถานการณ์

อ.บ้านม่วง



อ.เจริญศิลป์



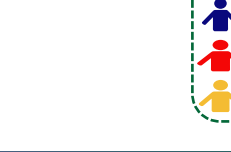
อ.สว่างแดนดิน



อ.ส่องดาว



อ.นิคมคำอุ่น



อ.วาริชภูมิ



อ.นิคมน้ำอูน

อ.ภูพาน

อ.ต่างอย

อ.โคกศรีสุพรรณ

อ.บ้านม่วง

อ.คำตากล้า

อ.วานรนิวาส

อ.อากาศอำนวย

อ.พนมไพร

อ.เมืองสกลนคร

อ.กุสุมาลย์

อ.โพนนาแก้ว

อ.กุตุบัก

อ.ภูพาน

อ.ต่างอย

อ.โคกศรีสุพรรณ

อ.บ้านม่วง

อ.คำตากล้า

อ.วานรนิวาส

อ.อากาศอำนวย

อ.พนมไพร

อ.เมืองสกลนคร

อ.กุสุมาลย์

อ.โพนนาแก้ว

อ.กุตุบัก

อ.ภูพาน

อ.ต่างอย

อ.โคกศรีสุพรรณ

อ.บ้านม่วง

อ.คำตากล้า

อ.วานรนิวาส

อ.อากาศอำนวย

อ.พนมไพร

อ.เมืองสกลนคร

อ.กุสุมาลย์

อ.โพนนาแก้ว

อ.กุตุบัก

อ.ภูพาน

อ.ต่างอย

อ.โคกศรีสุพรรณ

อ.บ้านม่วง

อ.คำตากล้า

อ.วานรนิวาส

อ.อากาศอำนวย

อ.พนมไพร

อ.เมืองสกลนคร

อ.กุสุมาลย์

อ.โพนนาแก้ว

อ.กุตุบัก

อ.ภูพาน

อ.ต่างอย

อ.โคกศรีสุพรรณ

จำนวนโควตา อสม.เชิงรุก
23,764 คน

การพัฒนาศักยภาพ อสม.

1. อสม. Role Model จำนวน 1 คน (อ.เมือง)
2. อสม. NCDs (สบส.) จำนวน 7,163 คน (32.04%)
3. อสม. ปรับเปลี่ยนพฤติกรรมสุขภาพ (สบส.) จำนวน 10,048 คน (42.28%)
4. R8 NCDs Caoch (หนองคาย) จำนวน 5 คน รวมจำนวน 90 คน (ยกเว้น อ. พังโคน 10 คน และ อ.วาริชภูมิ ไม่มี อสม. ผ่านการอบรม)
5. DM-Coach LM: Life style medicine (ศอ.8) จำนวน 65 คน

- อสม. Role Model
- อสม. NCDs
- อสม. นักปรับเปลี่ยนพฤติกรรมสุขภาพ
- DM-Coach LM



อสม. Role Model จังหวัดสกลนคร

อสม. นางขนิษฐา สิมสินรุ อายุ 53 ปี
อ.เมืองสกลนคร จ.สกลนคร (ไม่มีโรคประจำตัว)

ก่อนนับคาร์บ



น้ำหนัก 66 (พ.ย.)

หลังนับคาร์บ



น้ำหนัก 54 (มิ.ย.)

ลดลง
12 กก.

1. BMI เปลี่ยนแปลง จากอ้วน เปลี่ยนเป็น น้ำหนักเกิน
2. เป็นแกนนำและชักชวนคนในชุมชนนับคาร์บ จำนวน 40 คน
3. มีภาวะสุขภาพ ระดับน้ำตาลในเลือดปกติ ความดันโลหิตสูง เปลี่ยนจากเริ่มสูง เป็น ปกติ
4. ผ่านการอบรม อสม. NCDs, อสม.นักปรับเปลี่ยนฯ
5. เป็นแกนนำออกกำลังในชุมชน



การดำเนินงาน “อสม.ชวนคนไทยนับคาร์บ” “NCDs ต่ได้ ด้วยกลไก อสม.”

เป้าหมายประเทศ

50 ล้านคน

ภายในปีงบประมาณ 2568

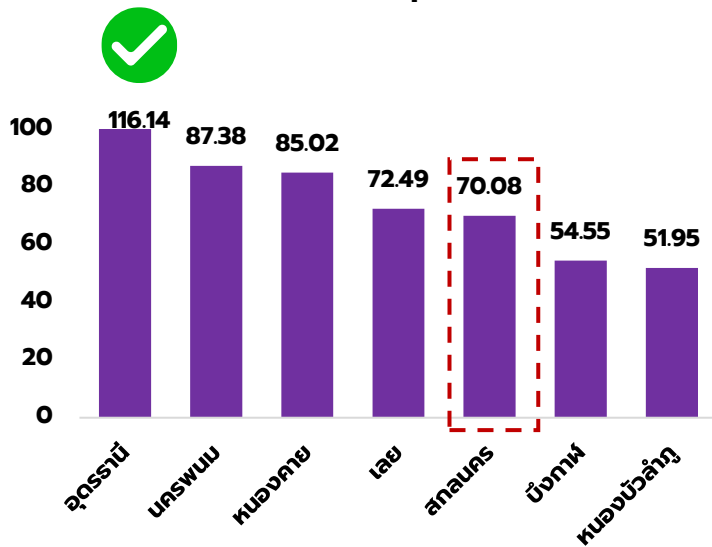
เป้าหมายตามสัดส่วน
ประชาชนอายุ 10 ปี ขึ้นไป



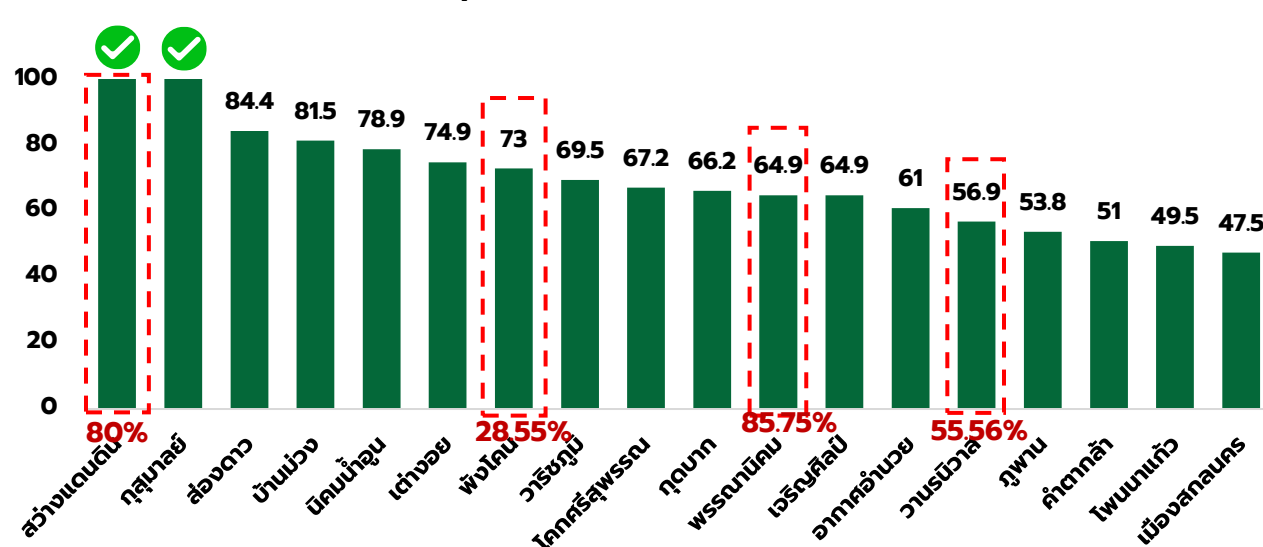
เป้าหมาย อสม.1 คน
: ปชช. 50 คน



ร้อยละประชาชนที่ได้รับคำแนะนำ เรื่องการนับคาร์บ
โดย อสม. ตามสัดส่วน อายุ 10 ปีขึ้นไป (เขต 8)



ร้อยละประชาชนที่ได้รับคำแนะนำ เรื่องการนับคาร์บ โดย อสม.
ตามสัดส่วน อายุ 10 ปีขึ้นไป (แยกรายอำเภอ จังหวัดสกลนคร)



จังหวัด	จำนวน โคต้า อสม. เจริญรุก (คน)	จำนวน ปชช. เป้าหมาย อสม. 1 คน : ปชช. 50 คน (คน)	จำนวน ประชาชน ตามทะเบียนราษฎร (คน)	จำนวน ปชช. อายุ 10 ปีขึ้นไป (คน)	จำนวน ปชช. เป้าหมาย ตามสัดส่วน ปชช. อายุ 10 ปีขึ้นไป (คน)	ผลการดำเนินงาน วันที่ 23 มิ.ย.68 (คน)	ส่วนต่างผลงาน เพิ่มขึ้นจากวันที่ 20 มิ.ย. (คน)	ร้อยละผลงาน ตามสัดส่วน ปชช.อายุ 10 ปีขึ้นไป	ร้อยละผลงาน ตามจำนวน อสม. 1 คน : ปชช. 50 คน
อุดรธานี	28,045	1,402,250	1,546,739	1,407,469	1211436	1,406,967	3,333	✓ 116.14	✓ 100.34
นครพนม	13,369	668,450	711,326	644,403	554650	484,644	1,177	87.38	72.50
หนองคาย	10,428	521,400	507,622	461,925	397588	338,022	2,021	85.02	64.83
เลย	13,851	692,550	629,673	569,851	490482	355,560	2,687	72.49	51.34
สกลนคร	23,764	1,188,200	1,139,650	1,032,112	888359	622,589	1,120	70.08	52.40
บึงกาฬ	8,043	402,150	418,200	377,209	324671	177,092	113	54.55	44.04
หนองบัวลำภู	9,885	494,250	505,440	458,348	394509	204,966	420	51.95	41.47
รวม	107,385	5,369,250	5,458,650	4,951,317	4261695	3,589,840	10,871	84.24	66.86

ตัวชี้วัด : เกณฑ์นำสุขภาพมีศักยภาพในการคัดกรองโรคไม่ติดต่อเรื้อรัง (NCDs)

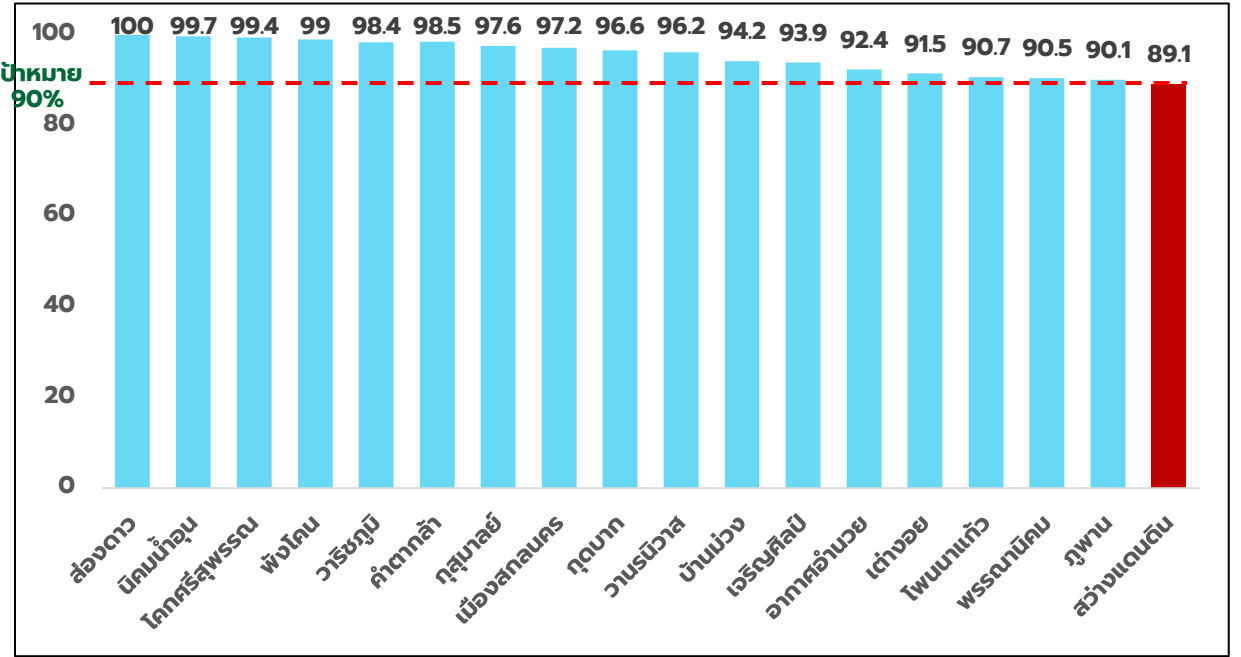
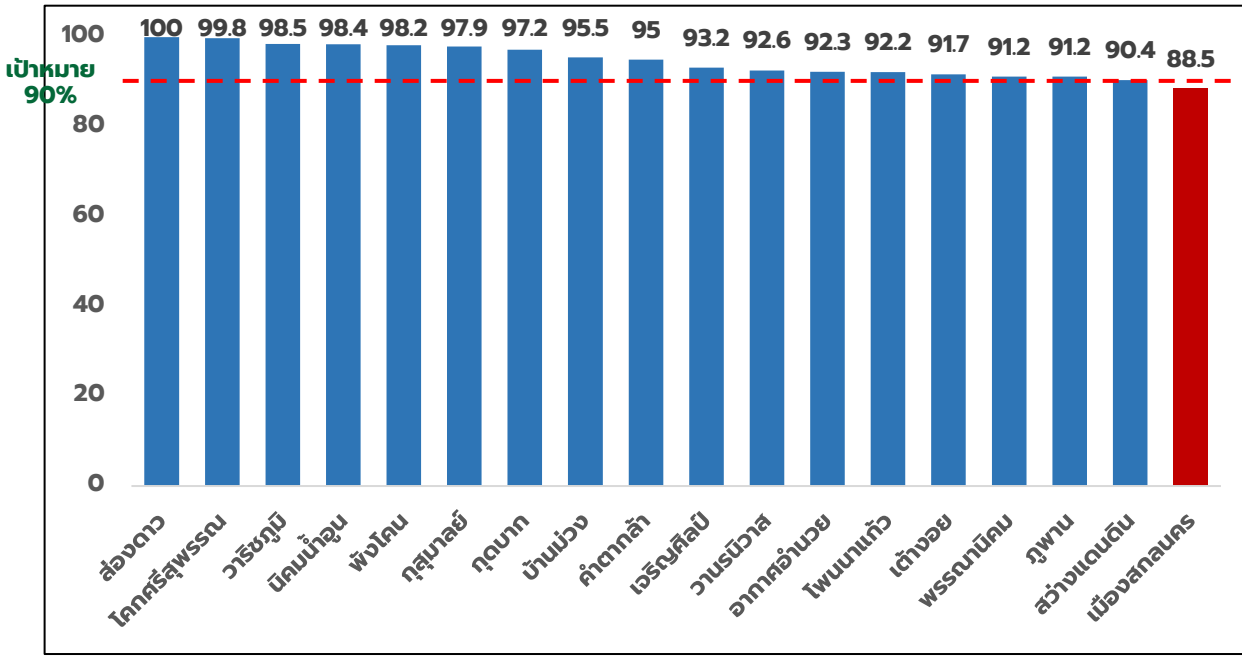
ผลการดำเนินงาน



ร้อยละ อสม. ที่คัดกรองสุขภาพประชาชนอายุ 35 ปีขึ้นไป



ร้อยละ อสม. ที่ให้คำแนะนำเรื่องการนับคาร์บแก่ประชาชน



ที่มา : ระบบ 3 หมอรู้จักคุณ วันที่ 20 มิถุนายน 2568

ตัวชี้วัด : เกณฑ์นำสุขภาพมีศักยภาพในการคัดกรองโรคไม่ติดต่อเรื้อรัง (NCDs)

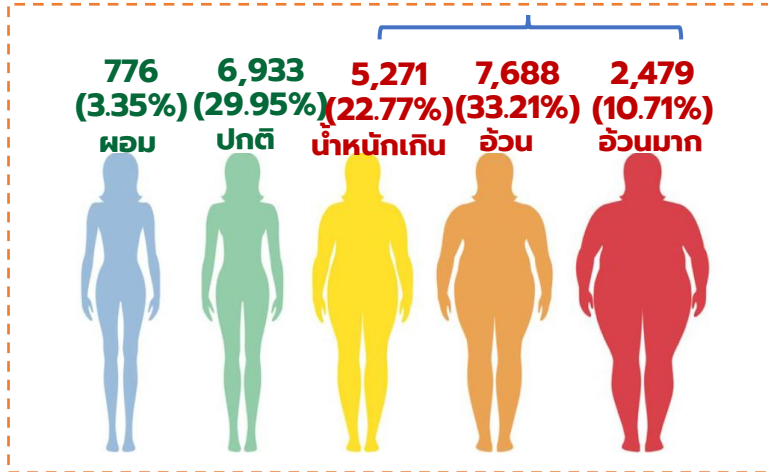
ที่มา : ระบบ 3 หมอรู้จักคุณ วันที่ 20 มิถุนายน 2568

รายงาน อสม.คัดกรองสุขภาพ

อสม.ที่คัดกรองสุขภาพตนเอง จำนวน 23,156 คน (96.61%)

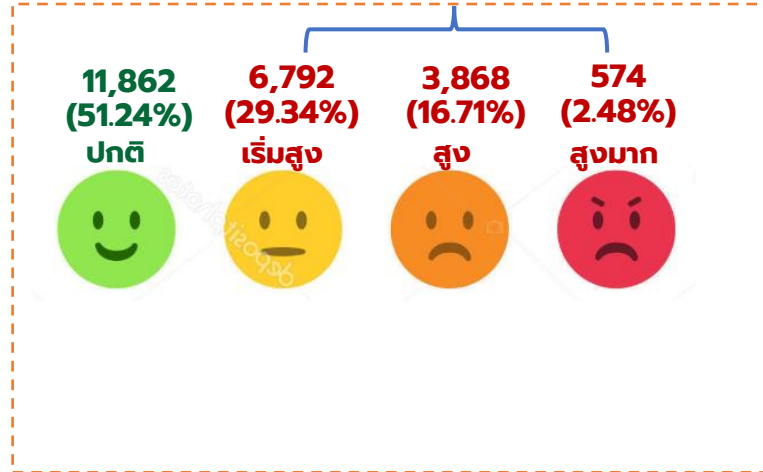
>> ข้อมูล BMI ของ อสม.

15,438 (66.68%)



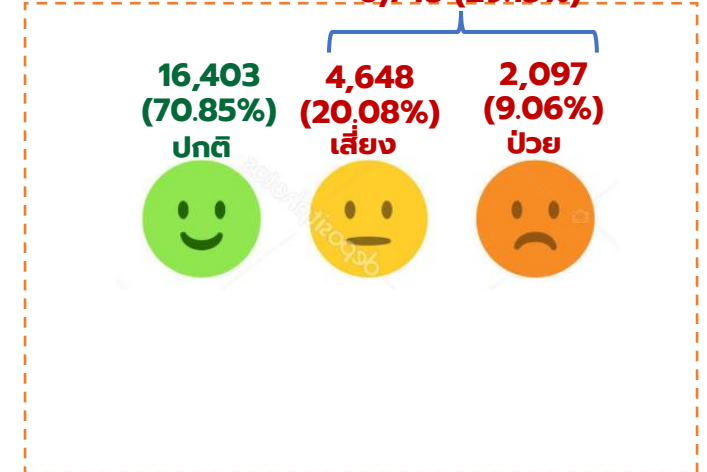
>> ข้อมูลความดันโลหิตสูงของ อสม.

11,234 (48.76%)



>> ข้อมูลระดับน้ำตาลในเลือดของ อสม.

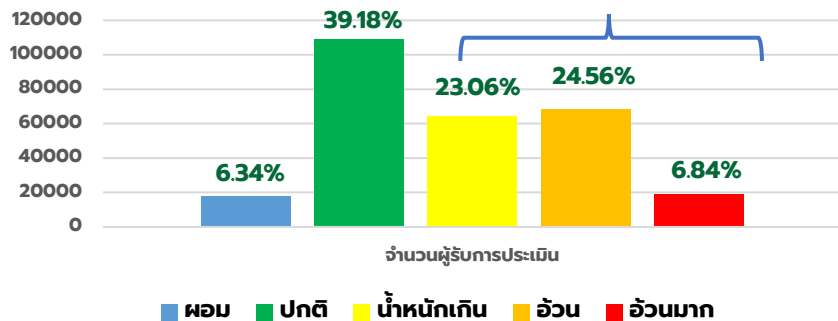
6,745 (29.15%)



ประชากรอายุ 35 ปีขึ้นไป ได้รับการคัดกรอง จำนวน 277,970 คน (56.09%)

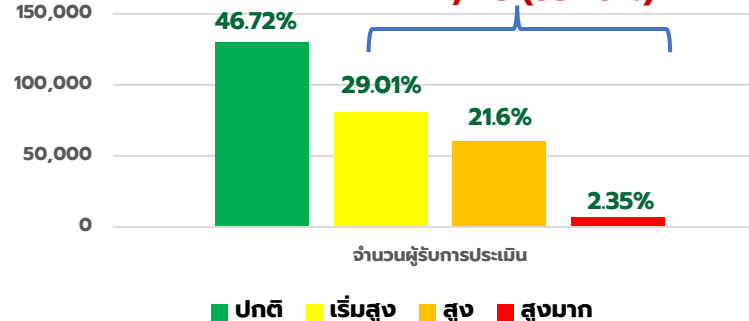
ข้อมูล BMI

151,412 (54.47%)



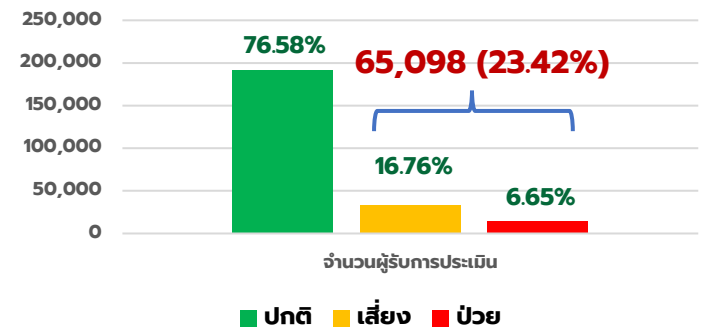
ข้อมูลความดันโลหิตสูง

147,213 (53.28%)



ข้อมูลระดับน้ำตาลในเลือด

65,098 (23.42%)



ข้อค้นพบ/ข้อชื่นชม

1. จังหวัดสกลนครมีนโยบายให้ อสม. นับคาร์บอนตนเองทุกเดือน หรือนำหนักมีการเปลี่ยนแปลงและนับคาร์บอนประชาชนทุก 3 เดือน
2. เป็นพื้นที่ต้นแบบระดับเขต ในการขับเคลื่อน ยกระดับ ศสมช. ให้เป็นศูนย์ NCDs ประจำหมู่บ้าน/ชุมชน ต้นแบบ โดยมี อสม. ดีเด่น สาขา ศสมช. ระดับเขต ปี 2565 ขับเคลื่อนการดำเนินงาน (หมู่ที่ 15 บ้านนาขาม ตำบลนาม่วง อำเภอ กุดบาก)
3. ขับเคลื่อนการดำเนินงานผ่านการประชุมคณะกรรมการ ชมรม อสม. ระดับจังหวัดทุกเดือน
4. การประเมิน อสม. โดยใช้ 4 หลักสูตร 1) อสม. นักปรับเปลี่ยนฯ 2)ครอบครัวรอบรู้ด้านสุขภาพ โรค NCDs 3)ประชาชนรอบรู้ด้านสุขภาพ 4)การปฐมพยาบาลทางใจ (E-Learning)

ข้อเสนอแนะ

1. พัฒนาศักยภาพ อสม. อย่างน้อยอำเภอละ 250 คน และพัฒนา อสม. ที่ BMI เกินมาตรฐาน เพื่อเป็นแกนนำในการปรับเปลี่ยนพฤติกรรมและ Role Model อำเภอละ 1 คน ให้แก่อสม. และประชาชนกลุ่มเสี่ยง
2. อสม. ดำเนินการให้คำแนะนำเรื่องการปรับเปลี่ยนพฤติกรรมสุขภาพและคัดกรองโรคไม่ติดต่อเรื้อรัง (NCDs) ชำ อย่างน้อย 1 ครั้ง แก่ประชาชนกลุ่มเป้าหมาย ผ่านแอปพลิเคชัน Smart อสม. (ประชาชนอายุ 35 ปีขึ้นไปที่มี BMI เกิน ในระบบ 3 หมอรู้จักคุณ) เริ่มดำเนินการ กรกฎาคม 2568
3. อสม. เป็นพี่เลี้ยง อสค. และติดตามเยี่ยมบ้านอย่างต่อเนื่อง



สำนักงานสาธารณสุขจังหวัดสกลนคร
SAKON NAKHON PROVINCIAL PUBLIC HEALTH OFFICE

ประเด็นทุนเสริม/โอกาสพัฒนา

ร่วมด้วย ช่วยกัน เพื่อประชาชนสุขภาพดี

- 1.สร้างช่องทางการสื่อสาร ใน กสพ.เพื่อส่งเสริมการขับเคลื่อนการดำเนินงานสุขภาพภาคประชาชนและสุขภาพปฐมภูมิ
2. กสพ.ร่วมกำหนดหลักเกณฑ์และตัวชี้วัดการดำเนินงานที่เหมาะสมใน MOU เพื่อให้เกิดประโยชน์สูงสุดต่อการดำเนินงานสุขภาพภาคประชาชนและสุขภาพปฐมภูมิ
- 3.ส่งเสริมการจ่ายเงินแบบ Fee for Service สำหรับหน่วยบริการปฐมภูมิ เพื่อบริหารตัวชี้วัด





ขอขอบคุณ

