

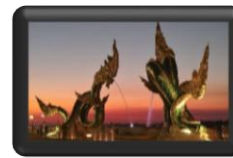


สรุปผลการตรวจราชการและนิเทศงานกรณีปกติ จังหวัดอุดรธานี



รอบที่ 2 ปีงบประมาณ พ.ศ. 2568

ประเด็นที่ 5 : สร้างความเข้มแข็งเครือข่ายสุขภาพภาคประชาชน



นายกจักร์ บุญทัน
ผู้อำนวยการศูนย์สนับสนุนบริการสุขภาพที่ 8

วันที่ 15 กรกฎาคม 2568



อสม. Role Model จังหวัดอุดรธานี

20 คน (อำเภอละ 1 คน)

นน.ลดลง

เฉลี่ย/คน

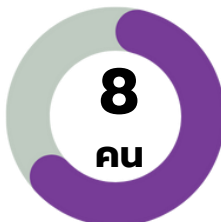
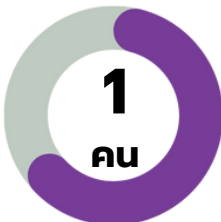


กลุ่มป่วย DM/HT

กลุ่มเสี่ยง DM/HT

กลุ่มเสี่ยง DM

กลุ่มเสี่ยง HT



อสม. NCDs

อสม. นักปรับเปลี่ยนฯ

DM-Coach

Coach อสม.

อสม. ลดเค็มฯ



อสม. กาญจนา เหล่าวงษา อายุ 36 ปี
สังกัด รพ.สต.บ้านทมนางาม อ.โนนสะอาด จ.อุดรธานี

ก่อนนับคาร์บ



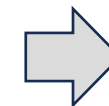
น้ำหนัก 65 (ร.ค.)

หลังนับคาร์บ



น้ำหนัก 57 (ก.ค.)

ลดลง
8 กก.

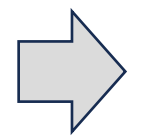


1. BMI เปลี่ยนแปลง จากอ้วน เปลี่ยนเป็นปกติ
2. เป็นแกนนำและชักชวนคนในชุมชนนับคาร์บ จำนวน 54 คน
3. มีภาวะสุขภาพ ความดันโลหิตสูง เปลี่ยนเป็นปกติ และ ระดับน้ำตาลในเลือด ปกติ
4. ผ่านการอบรม อสม.NCDs, อสม.นักปรับเปลี่ยนฯ
5. เป็นแกนนำออกกำลังภายในชุมชน

เจ้าหน้าที่สาธารณสุขต้นแบบ

นายอภิสิทธิ์ ไสณะชัย อายุ 28 ปี นักวิชาการสาธารณสุขปฏิบัติการ
สังกัด ศูนย์สุขภาพชุมชนโรงพยาบาลโนนสะอาด

ก่อนนับคาร์บ



ลดลง
37 กก.

หลังนับคาร์บ



น้ำหนัก 127 Kg (ม.ค.)
BMI : 41.47 (ระดับอ้วนมาก)

น้ำหนัก 90 Kg (ก.ค.)
BMI : 29.39 (ระดับอ้วน)

ตัวชี้วัด : เกณฑ์สุขภาพมีศักยภาพในการคัดกรองโรคไม่ติดต่อเรื้อรัง (NCDs)

รายงาน อสม.คัดกรองสุขภาพ

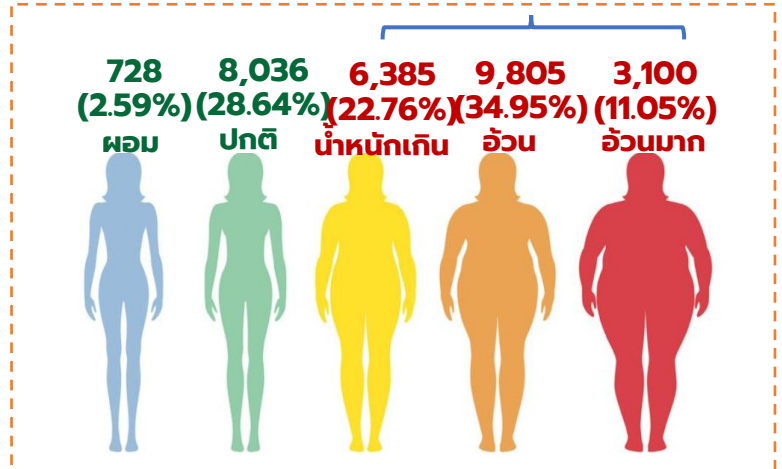
อสม.ที่คัดกรองสุขภาพตนเอง จำนวน 28,054 คน (100%)

ผลการดำเนินงานตามตัวชี้วัด



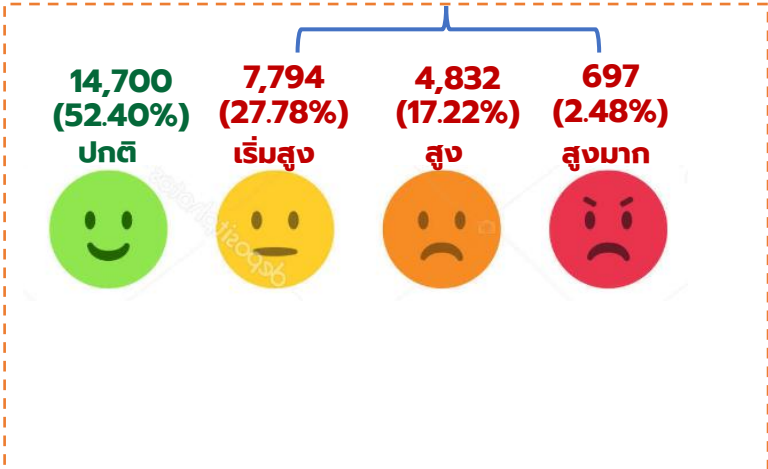
>> ข้อมูล BMI ของ อสม.

19,290 (68.76%)



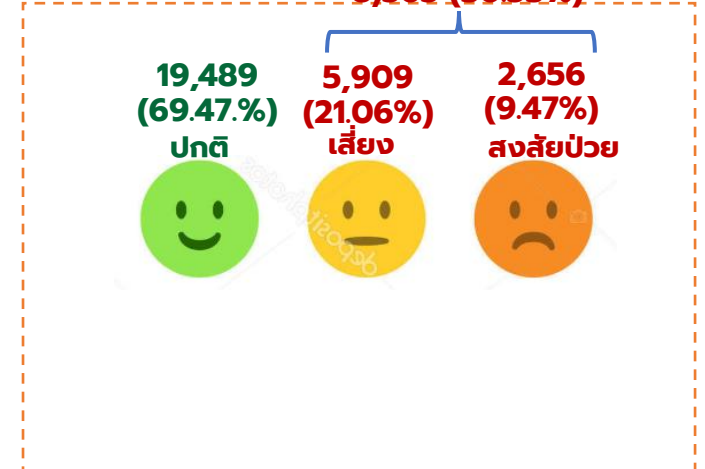
>> ข้อมูลความดันโลหิตสูงของ อสม.

13,323 (47.6%)



>> ข้อมูลระดับน้ำตาลในเลือดของ อสม.

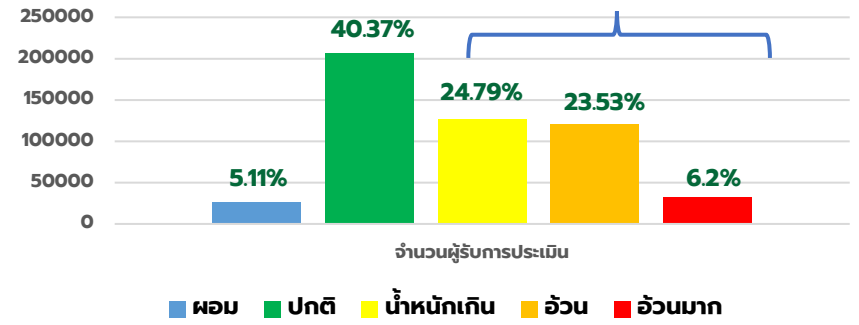
8,565 (30.53%)



ประชากรอายุ 35 ปีขึ้นไป ได้รับการคัดกรอง จำนวน 510,455 คน (77.4%)

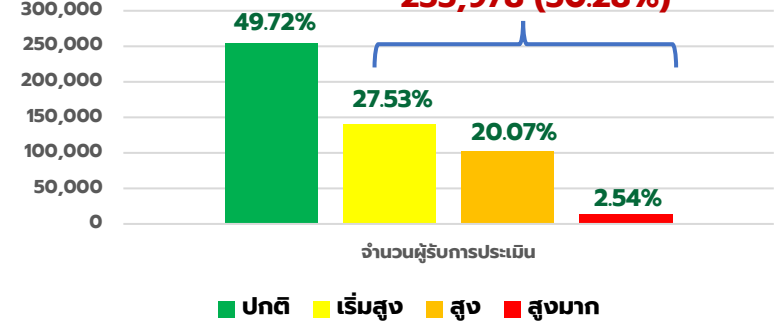
ข้อมูล BMI

278,296 (54.52%)



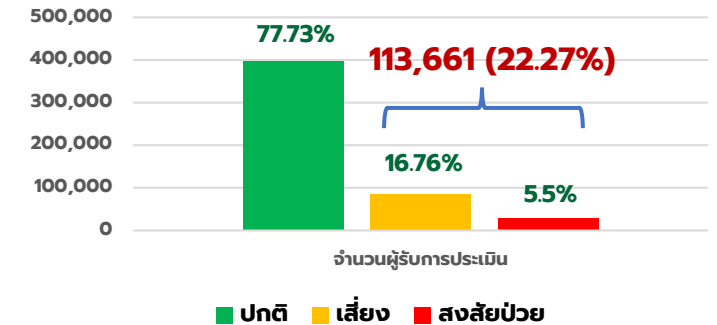
ข้อมูลความดันโลหิตสูง

255,978 (50.28%)



ข้อมูลระดับน้ำตาลในเลือด

113,661 (22.27%)

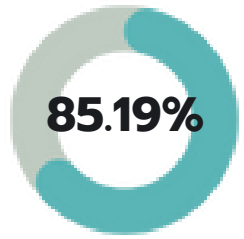




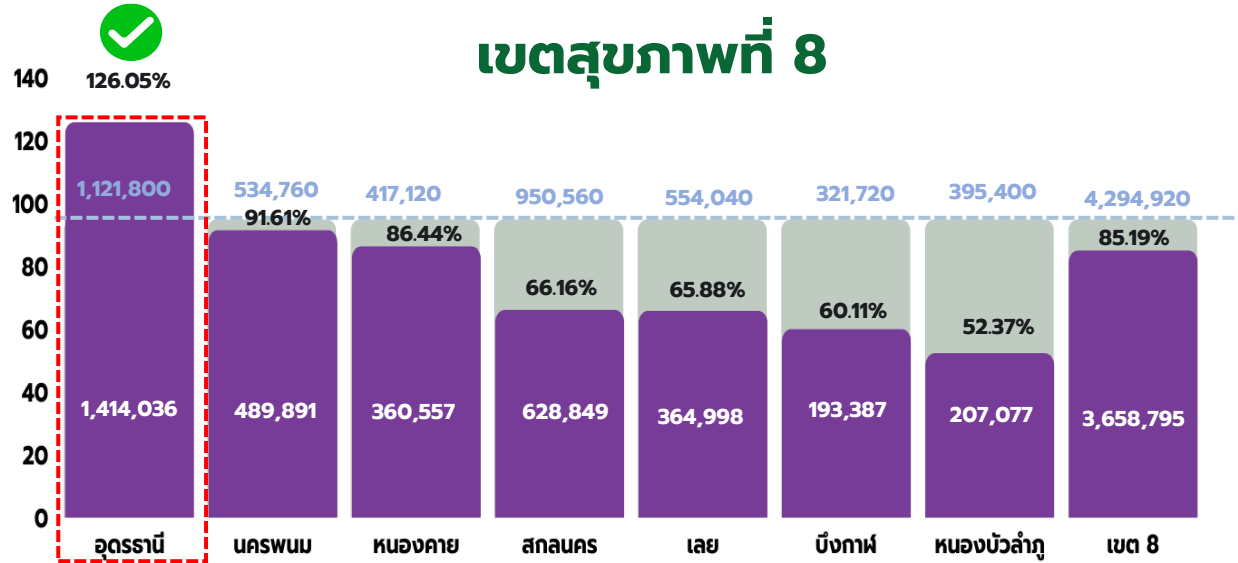
การดำเนินงาน “อสม.ชวนคนไทยนับคาร์บอน” “NCDs ต่ได้ ด้วยกลไก อสม.”

เป้าหมายประเทศ
40 ล้านคน
ภายในสิงหาคม 2568

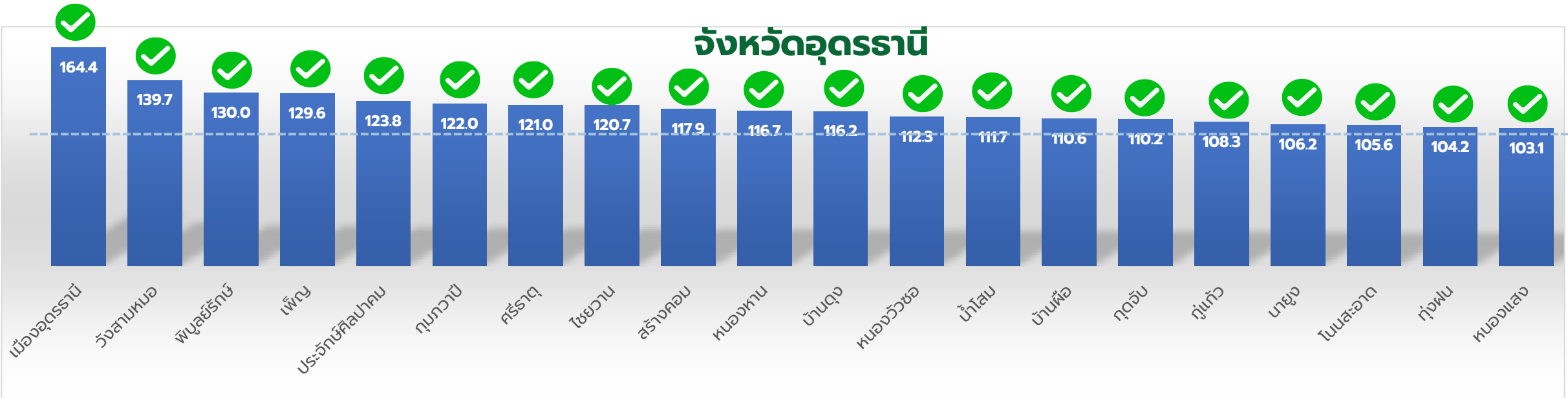
เป้าหมาย อสม.1 คน
: ประชา. 40 คน



เขตสุขภาพที่ 8



จังหวัดอุดรธานี



ข้อค้นพบ/ชื่นชม

1. ผู้บริหารให้ความสำคัญกับนโยบาย และเป็นต้นแบบ **Role model** ในการขับเคลื่อนนโยบาย
2. มีการพัฒนาศักยภาพ อสม. NCDs ตามแนวทางกรมสนับสนุนบริการสุขภาพ **100%**
3. มีแผนการขยายผล อสม. **Role Model** ทุกหน่วยบริการ
4. มีการปรับปรุงฐานข้อมูล อสม. ในระบบ **Thaiphc /smart อสม. /e-sw** ให้เป็นปัจจุบัน
5. ทุกอำเภอมีการดำเนินงาน อสม. คัดกรองประชาชน อายุ **35 ปีขึ้นไป** และให้คำแนะนำเรื่องการนั้บคาร์บ **100%**
6. อสม. ให้คำแนะนำประชาชนเรื่องการนั้บคาร์บตามเป้าหมาย อสม. 1 คน : ประชาชน **20 คน 7 อันดับแรกของประเทศ** และ อสม. 1 คน : ปชช. **40 คน (จังหวัดเดียวในเขต 8)**

ข้อเสนอแนะ

1. รายงานผลการพัฒนาศักยภาพ อสม. NCDs ผ่านระบบ **thaiphc.net** ภายในวันที่ **29 สิงหาคม 2568**
2. อสม. ดำเนินการให้คำแนะนำเรื่องการปรับเปลี่ยนพฤติกรรมสุขภาพและคัดกรองโรคไม่ติดต่อเรื้อรัง (NCDs) **ซ้ำ 1 ครั้ง** แก่ประชาชนกลุ่มเป้าหมาย ผ่านแอปพลิเคชัน **Smart อสม.** (ประชาชนอายุ **35 ปีขึ้นไป** ที่มี **BMI** เกินมาตรฐาน ในระบบ **3 หมอรู้จักคุณ**)
3. อสม. เป็นพี่เลี้ยง **อสค.** และติดตามเยี่ยมบ้านร่วมกับเจ้าหน้าที่สาธารณสุข และร่วมกิจกรรมรณรงค์แก้ไขปัญหาคัดกรอง NCDs ต่อเนื่อง





ขอบคุณ

