



สรุปผลการตรวจราชการและนิเทศงานกรณีปกติ



จังหวัดหนองคาย

รอบที่ 2 ปีงบประมาณ พ.ศ. 2568

**ประเด็น : โครงการราชทัณฑ์ปันสุข ทำความ ดี
เพื่อชาติ ศาสน์ กษัตริย์**



**นายแพทย์ พันธุ์พ วรรณธรรม
รองผู้อำนวยการฝ่ายการแพทย์ รพร. สว่างแดนดิน**

19 มิถุนายน 2568



ประเด็นที่ 1

งานสาธารณสุขตามแนวพระราชดำริ
โครงการเฉลิมพระเกียรติฯ ของ
พระบรมวงศานุวงศ์ทุกพระองค์

ประเด็นโครงการพระราชดำริ เอลิมพระเกียรติ ที่เกี่ยวเนื่องกับพระบรมวงศานุวงศ์

หัวข้อ : โครงการราชทัณฑ์ปันสุข ทำความ ดี เพื่อชาติ ศาสน์ กษัตริย์

2 ตัวชี้วัด

ตัวชี้วัดที่ 1

ร้อยละของจังหวัดในเขตสุขภาพที่มีเครือข่ายราชทัณฑ์ปันสุข ทำความ ดี เพื่อชาติ ศาสน์ กษัตริย์ (สะสม)

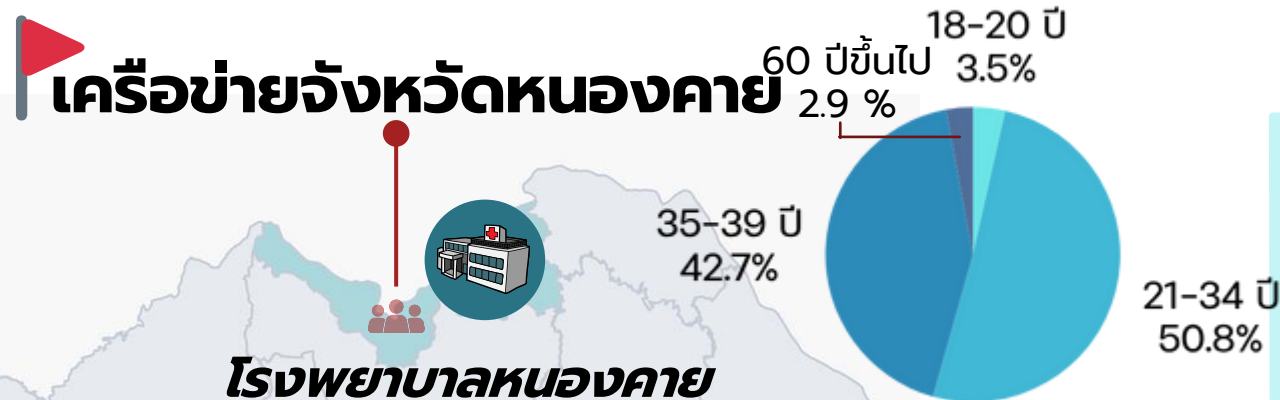
ตัวชี้วัดที่ 2

การคัดกรองค้นหาวัณโรคผู้ต้องขังในเรือนจำ

- 2.1 ผู้ต้องขังแรกรับได้รับการคัดกรองวัณโรคด้วยการถ่ายภาพรังสีทรวงอก (CXR) ร้อยละ 100
- 2.2 ผู้ต้องขังรายเก่าได้รับการคัดกรองวัณโรคด้วยการถ่ายภาพรังสีทรวงอก (CXR) ร้อยละ 90

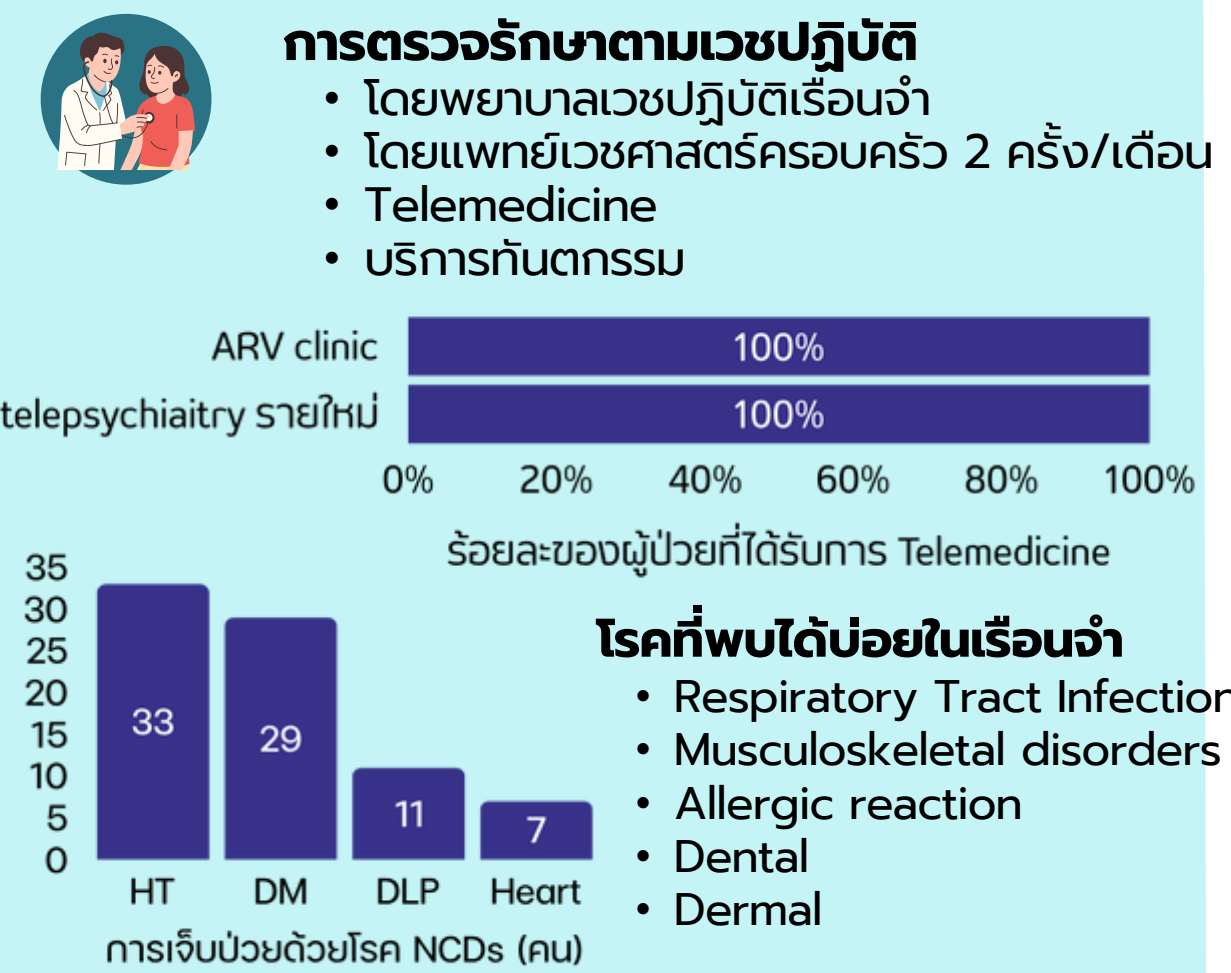
เครือข่ายราชทัณฑ์ปันสุข ทำความ ดี เพื่อชาติ ศาสน์ กษัตริย์

จังหวัดในเขตสุขภาพที่มีเครือข่ายราชทัณฑ์ปันสุข ๙ ผ่านเกณฑ์ ร้อยละ 50
ผลการดำเนินงาน : เขตสุขภาพที่ 8 มีจังหวัดที่ผ่านเกณฑ์ทั้งหมด 7 จังหวัด (800 คะแนนขึ้นไป) คิดเป็นร้อยละ 100

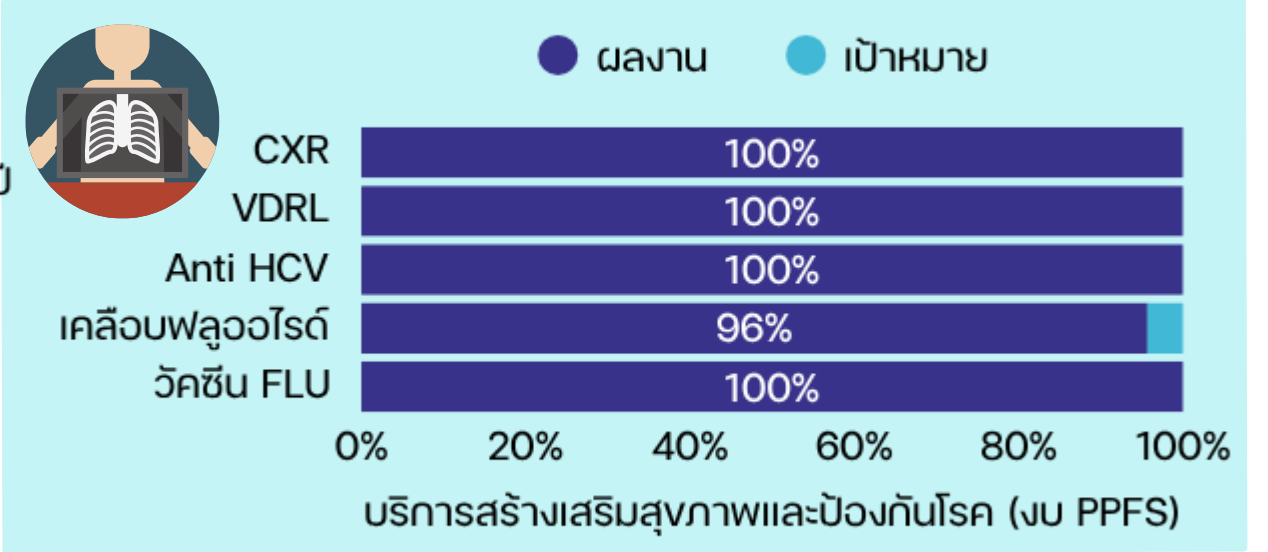


- เรือนจำจังหวัดหนองคาย**
- ผู้ต้องขัง 2,339 ราย (ความจุต่อคน/พื้นที่ 1.02 ตรม./คน)
 - พยาบาลวิชาชีพ 2 คน (สัดส่วนต่อผู้ต้องขัง 1 : 891)
 - นักจิตวิทยา 2 คน (สัดส่วนต่อผู้ต้องขัง 1 : 891)

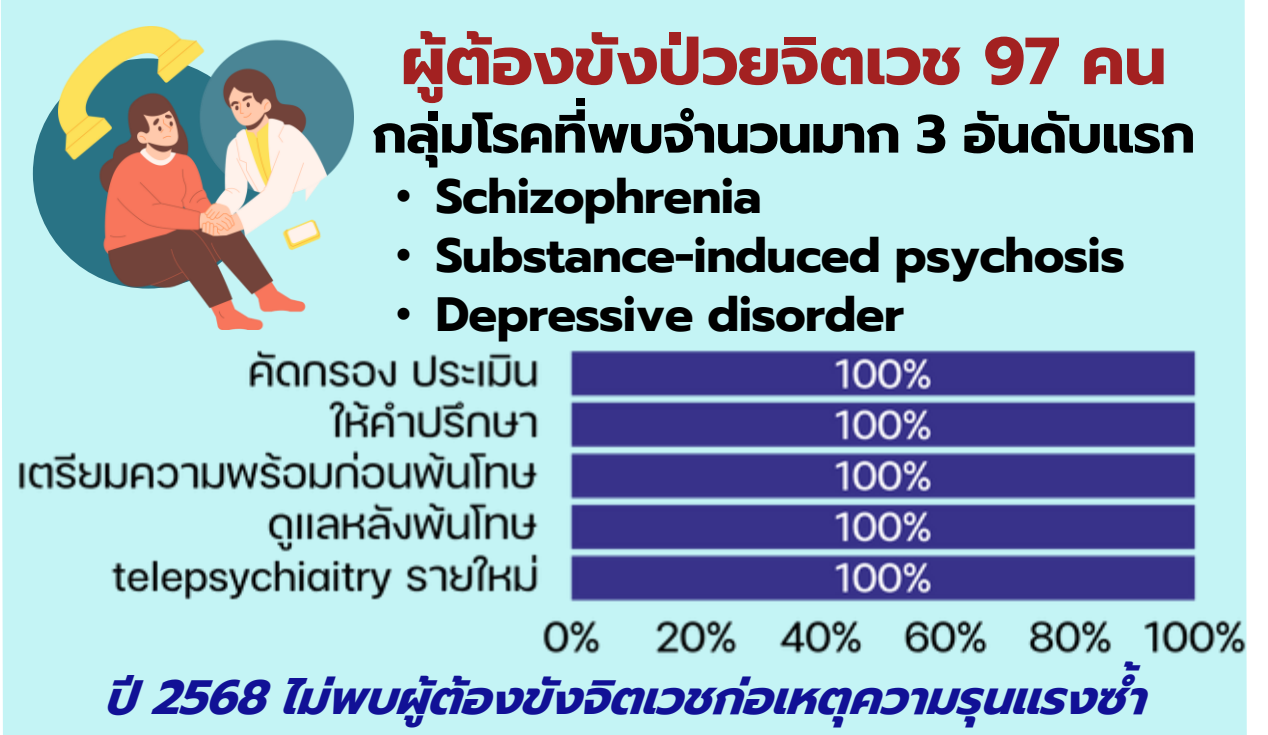
การจัดบริการรักษาพยาบาลและตรวจรักษาตามเวชปฏิบัติ



บริการพื้นฐานงานส่งเสริมสุขภาพและป้องกันโรค

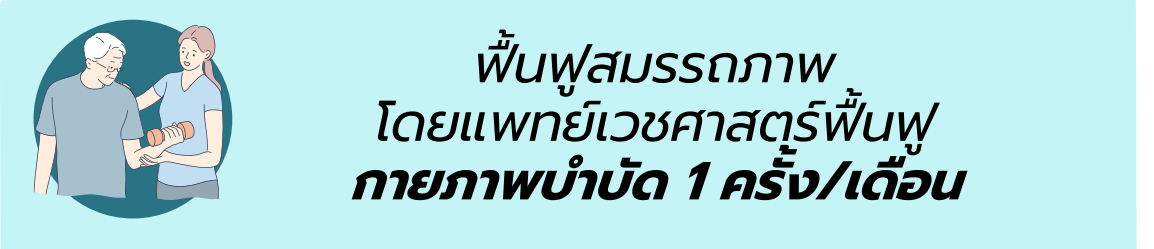


ระบบการส่งต่อเพื่อการรักษาทั้งทางกายและทางจิต และตรวจสอบสิทธิการรักษา

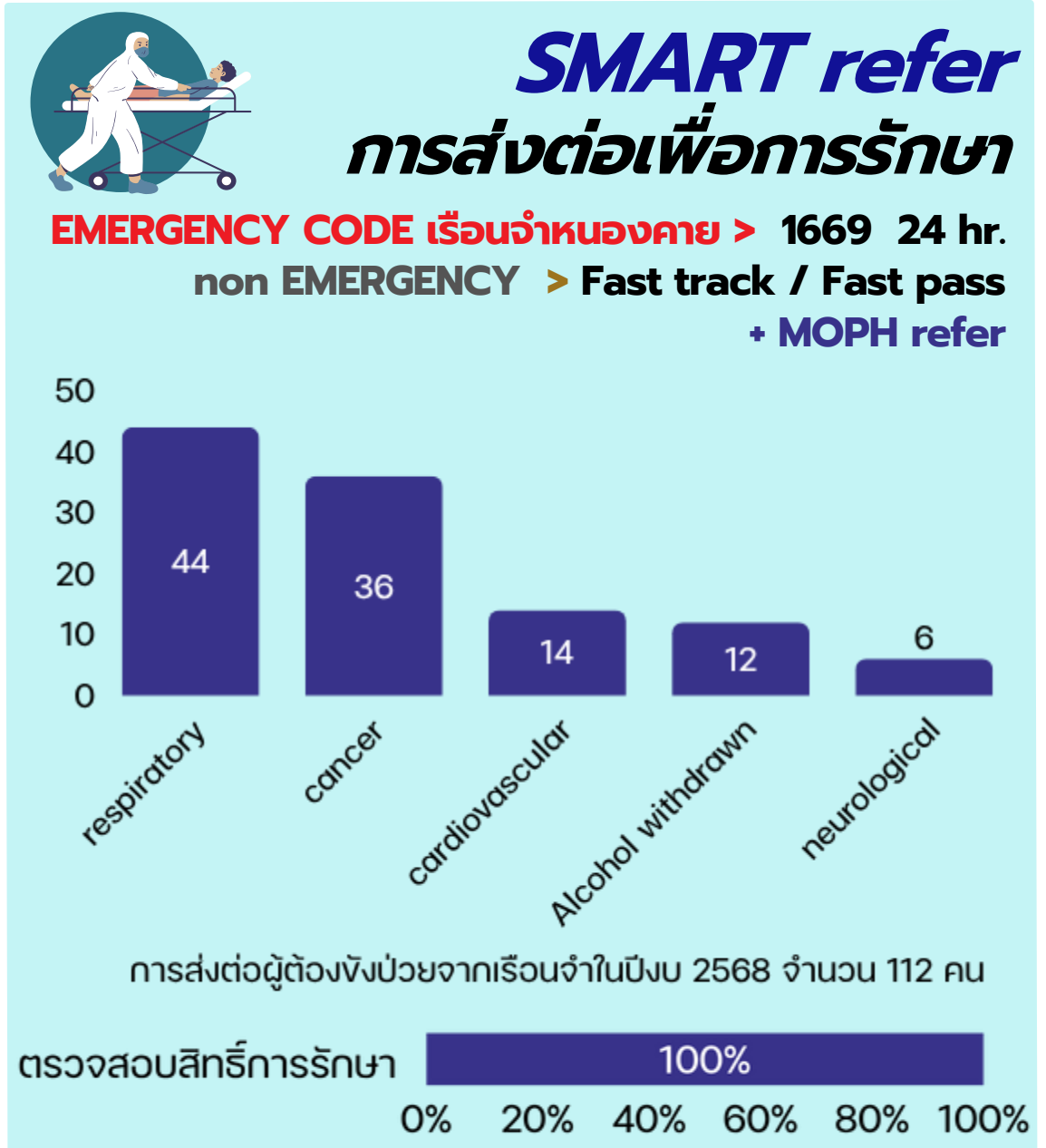


- การกำกับติดตามกลุ่มผู้ต้องขังพันโทษ**
- ผู้ป่วย HIV กลุ่ม UC ติดตามผ่านเครือข่ายเวชกรรมสังคม ชาวต่างชาติติดตามผ่านโปรแกรม **MIGRANT** ติดตามได้ **100%**
 - กลุ่ม NCDs และจิตเวช - ติดตามผ่านเครือข่าย **THAI COC** สามารถติดตามได้ **99.99%** (พบ TB 1 ราย ข้อมูลที่อยู่ผิด)

บริการฟื้นฟูสมรรถภาพผู้ต้องขัง



ระบบการส่งต่อเพื่อการรักษาทั้งทางกายและทางจิต และตรวจสอบสิทธิการรักษา



ข้อมูลทั่วไป



ด้านสิ่งแวดล้อม

- 1.พื้นที่เรือนนอนไม่เพียงพอต่อจำนวนผู้ต้องขังพื้นที่นอนเฉลี่ย 1.02 ตร.ม.คน (เกณฑ์ไม่น้อยกว่า 1.60 ตารางเมตร : คน)
- 2.สถานที่ อุปกรณ์ ประกอบอาหาร สะอาด
- 3.โรงเลี้ยงอาหาร เป็นระเบียบ สะอาด ระบายอากาศดี
- 4.สถานพยาบาล สะอาด อากาศถ่ายเทสะดวก อุปกรณ์พร้อมใช้งาน
- 5.อสรจ.ได้รับการอบรมอย่างน้อยปีละ 2 ครั้ง
- 6.ด้านน้ำ ใช้น้ำจากการประปาส่วนภูมิภาค
- 7.ด้านจัดการขยะ มีการแยกประเภทขยะ
- 8.พื้นที่อาบน้ำสะอาด มีรางระบายที่ดี
- 9.ด้านน้ำเสียและบ่อดัก ควรติดตั้งบ่อดักทิ้งน้ำก่อนปล่อยน้ำออกจากเรือนจำ
- 10.มีการวัดคลอรีนคงเหลือในน้ำประปา



ตัวชี้วัด : จังหวัดมีเครือข่ายราชทัณฑ์ปันสุข 1 เครือข่าย

ระดับที่ 1 การบริหารจัดการ
(เต็ม 100 คะแนน)

1

จัดทำคำสั่งแต่งตั้งคณะกรรมการพัฒนาระบบบริการสาธารณสุขสำหรับผู้ต้องขังในเรือนจำจังหวัดหนองคาย

2

จัดประชุมคณะกรรมการฯ วันที่ 14 พฤษภาคม 2568 ณ สสจ.หนองคาย

3

จัดทำแผนปฏิบัติการฯระหว่างเรือนจำและรพ.แม่ข่าย



ตัวชี้วัด : จังหวัดมีเครือข่ายราชทัณฑ์ปันสุข 1 เครือข่าย

แผนดำเนินงาน โครงการราชทัณฑ์ปันสุข ทำความ ดี เพื่อชาติ ศาสน์ กษัตริย์ : เรือนจำจังหวัดหนองคาย

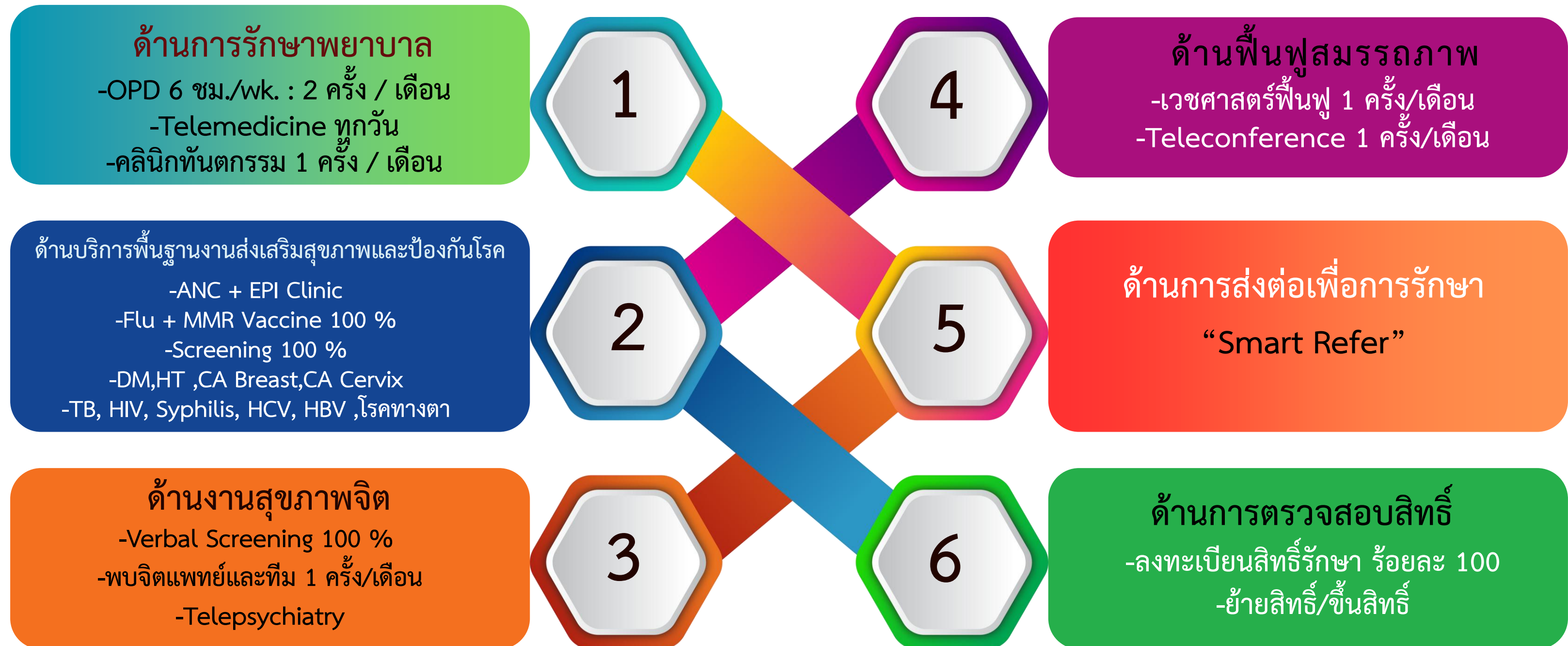


ระดับที่ 2 การจัดระบบบริการสาธารณสุขสำหรับ ผู้ต้องขังในเรือนจำ (เต็ม 100 คะแนน)

1. มีการให้บริการตรวจรักษาตามเวชปฏิบัติโดยแพทย์ เดือนละ 2 ครั้ง (ผลงาน 14 ครั้ง)
2. มีการให้บริการตรวจรักษาตามเวชปฏิบัติโดยพยาบาล ตรวจรักษาเบื้องต้น (118 ครั้ง)
3. คัดกรองโรคเบาหวานและโรคความดันโลหิตสูง
4. ให้บริการทันตกรรม 22 ครั้ง
5. คัดกรองโรคผิวหนังโรคเรื้อรัง 889 ราย (ร้อยละ 100)
6. คัดกรองโรคผิวหนังโรคเรื้อรัง 1,379 ราย (ร้อยละ 100)
7. ผู้ต้องขังรายเก่า/เรื้อรังได้รับการคัดกรองด้วยวาจา (แบบฟอร์ม TB P1) ร้อยละ 100
8. มีระบบส่งต่อ/ระบบติดตามผู้ป่วย TB ที่ปล่อยตัวก่อนกักขัง
9. ตรวจประเมินสุขภาพจิต บริการให้คำปรึกษาและบำบัดผู้ต้องขัง 869 ราย
10. จัดบริการฟื้นฟูสมรรถภาพผู้ต้องขัง (17 ครั้ง) มีกิจกรรมออกกำลังกายทุกวัน
11. ตรวจคัดกรองสุขภาพจิต บริการให้คำปรึกษา บำบัดรักษาผู้ต้องขัง 869 ราย
12. ฟื้นฟูสมรรถภาพผู้ต้องขัง 17 ครั้ง (ออกกำลังกายทุกวัน/กายภาพบำบัด เดือนละครั้ง)
13. ตรวจสอบสิทธิการรักษา/ขึ้นทะเบียนสิทธิ 869 ราย ร้อยละ 100
14. มีระบบส่งต่อผู้ป่วยรวดเร็วภายใน 8 นาที



ระดับที่ 3 มีการดำเนินงานตามแนวทางการพัฒนา เครือข่ายราชทัณฑ์ฯ (600 คະແນນ)



ระดับที่ 4 มีห้องแยกสำหรับผู้ป่วยใน ที่พักผู้คุม มีระบบ Fast track/Fast Pass



จัดให้มีห้องสำหรับผู้ต้องขังป่วยที่พักรักษาตัว
ในโรงพยาบาลแยก ชาย-หญิง



จัดให้มีห้องแยกโรคสำหรับผู้ต้องขังป่วย
โรกระบบทางเดินหายใจ



ระดับที่ 5 มีการรายงาน สรรจ.101 ครบถ้วน ตรงเวลา



ตัวชี้วัดที่ 2 : การคัดกรองหาวัณโรคผู้ต้องขังในเรือนจำ

- 2.1 ผู้ต้องขังแรกได้รับได้รับการคัดกรองวัณโรคด้วยการถ่ายภาพรังสีทรวงอก (CXR) ร้อยละ 100
- 2.2 ผู้ต้องขังรายเก่าได้รับการคัดกรองวัณโรคด้วยการถ่ายภาพรังสีทรวงอก (CXR) ร้อยละ 90

2.1 ผลการ CXR ผู้ต้องขังแรกรับ (ต.ค.67 - พ.ค.68)

เป้าหมาย 889 ราย

CXR 889 ราย ร้อยละ 100

สงสัยวัณโรค 66 ราย ร้อยละ 6.9

วินิจฉัยวัณโรค 13 ราย ร้อยละ 1.4



2.2 ผลการ CXR ผู้ต้องขังรายเก่า (ต.ค.67 - พ.ค.68)

เป้าหมาย 1,379 ราย

CXR 1,379 ราย ร้อยละ 100

สงสัยวัณโรค 117 ราย ร้อยละ 8.5

วินิจฉัยวัณโรค 7 ราย ร้อยละ 0.5

- ✓ ผู้ต้องขังทุกรายได้รับการคัดกรองวัณโรค (100%)
- ✓ ผู้ป่วยวัณโรคได้รับการขึ้นทะเบียนรักษาทุกราย

การควบคุมวัณโรคในเรือนจำจังหวัดหนองคาย

กรณีพบผู้ต้องขังวินิจฉัยเป็นวัณโรค



- ✓ รักษาและแยกผู้ป่วยวัณโรคในห้องแยกอย่างน้อย 2 สัปดาห์ หลังทานยา

ห้องแยกโรค 2 ห้อง
(ช 1 / ณ 1)



✓ จัดการสิ่งแวดล้อม

- Big cleaning
- พื้นที่นอนเฉลี่ย **1.02 ตร.ม./คน** (มาตรฐาน 2.25 ตร.ม./คน) ติดพัดลมระบายอากาศ



✓ คัดกรองผู้สัมผัสใกล้ชิด ในเรือนนอนภายใน 7 วัน

- Verbal screening
- CXR

**อสรอ.สังเกตอาการ และให้ความรู้เกี่ยวกับวัณโรคแก่ผู้ต้องขัง
เพื่อให้สังเกตอาการตัวเอง**

ผลการรักษาผู้ป่วยวัณโรคที่ขึ้นทะเบียนรักษา เรือนจำจังหวัดหนองคาย ปี 2563 – 2568 (Q1-Q3)

ปีงบประมาณ	เป้าหมาย (คน)	รักษาสำเร็จ		กำลังรักษา		รักษาล้มเหลว		เสียชีวิต		ขาดยา		Transfer out				
		คน	ร้อยละ	คน	ร้อยละ	คน	ร้อยละ	คน	ร้อยละ	คน	ร้อยละ	คน	ร้อยละ			
2568	20	3	15.0	ทานยายังไม่ครบ 6 เดือน		15	75.0	0	0.0	0	0.0	0	0.0	ส่งตัวไปรักษาต่อที่ 2	10.0	sw.รัตนวาปี/swr.ท่าบ่อ
2567	13	10	76.9	แพทย์ขยายสูตรยารักษา		2	15.4	0	0.0	0	0.0	ผู้ป่วยพันโทขก่อนทานยาครบ 1	7.7	0	0.0	ติดตามผู้ป่วยแล้วไม่พบ
2566	5	5	100.0	0	0.0	0	0.0	0	0.0	0	0.0	0	0.0	0	0.0	
2565	8	7	87.5	0	0.0	0	0.0	0	0.0	0	0.0	ผู้ป่วยแจ้งที่อยู่ อ.โพนพิสัย 1	12.5	0	0.0	จนท.ติดตามหาผู้ป่วยไม่พบ
2564	7	7	100.0	0	0.0	0	0.0	0	0.0	0	0.0	0	0.0	0	0.0	
2563	17	15	88.2	0	0.0	รักษาใหม่ 1	5.9	HIV+ 1	5.9	0	0.0	0	0.0	0	0.0	

การดำเนินงานตรวจคัดกรองวัณโรคในกลุ่มผู้สัมผัสร่วมบ้าน ผู้ป่วยวัณโรคในเรือนจำจังหวัดหนองคาย ปีงบประมาณ 2568

เขตพื้นที่จังหวัดหนองคาย

อำเภอ	จำนวนผู้ป่วยวัณโรค 1 ตค 67-31 พค.68 (คน)	พันโทษ ก่อนทาน ยาครบ (คน)	จำนวนผู้สัมผัส โรคร่วมบ้าน (คน)	ผู้สัมผัสโรคร่วมบ้านได้รับ CXR คัดกรองวัณโรค (คน / %)	ผู้สัมผัสโรคร่วมบ้านได้รับการ วินิจฉัยเป็นวัณโรค (คน)
1. เมืองหนองคาย	2	0	4	4 (100%)	0
2. สังคม	3	0	5	4 (80.0%)	0
3. สระใคร	1	0	3	1 (33.3%)	0
4. โพนพิสัย	4	0	11	7 (63.3%)	0
5. เฝ้าไร่	1	0	2	0 (0.0%)	0
6. รัตนวาปี	2	1	4	3 (75.0%)	0
7. ศรีเชียงใหม่	2	0	7	2 (28.6%)	0
8. ท่าบ่อ	1	1	3	0 (0.0%)	0
รวมเขตพื้นที่หนองคาย	16	2	39	21 (53.8%)	0

การดำเนินงานตรวจคัดกรองวัณโรคในกลุ่มผู้สัมผัสร่วมบ้าน ผู้ป่วยวัณโรคในเรือนจำจังหวัดหนองคาย ปีงบประมาณ 2568

นอกเขตพื้นที่จังหวัดหนองคาย

จังหวัด	อำเภอ	จำนวนผู้ป่วยวัณโรค 1 ตค 67-31 พค.68 (คน)	พันโทษ ก่อนทาน ยาครบ (คน)	จำนวนผู้สัมผัส โรคร่วมบ้าน (คน)	ผู้สัมผัสโรคร่วมบ้านได้รับ CXR คัดกรองวัณโรค (คน / %)	ผู้สัมผัสโรคร่วมบ้าน ได้รับการวินิจฉัย เป็นวัณโรค (คน)
อุดรธานี	นายูง	1	0	2	ประสานงาน สสจ.อุดรธานี	
	เพ็ญ	1	0	3	ประสานงาน สสจ.อุดรธานี	
ขอนแก่น	เปือยน้อย	1	0	2	ประสานงาน สสจ.ขอนแก่น	
สปป.ลาว		1	0	ไม่ทราบข้อมูล		
รวมนอกเขตจังหวัดหนองคาย		4	0	7		

ปัญหา อุปสรรค

1

พื้นที่ห้องแคบ ผู้ต้องขังอยู่ในสภาพที่แออัด เสี่ยงต่อการแพร่กระจายเชื้อที่ติดต่อทางเดินหายใจและการสัมผัส

2

การ CXR ผู้ต้องขังก่อนปล่อยพันธโทษทุกราย ทำไม่ได้ในกรณีผู้ต้องขังถูกปล่อยตัวโดยศาลตัดสินให้ปล่อยตัวจะไม่รู้ล่วงหน้า

3

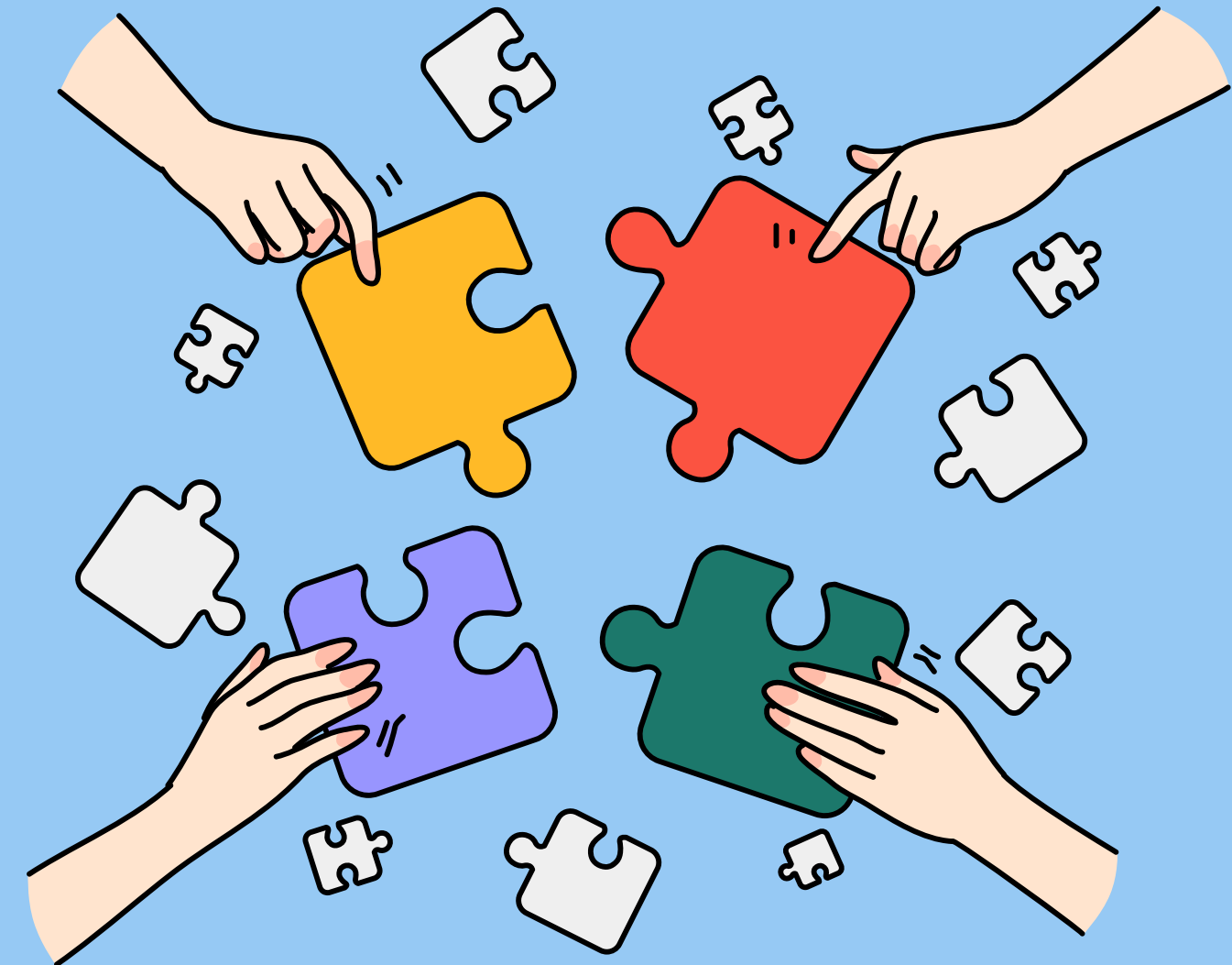
ไม่มี Portable CXR

4

บุคลากรไม่เพียงพอกับปริมาณงาน

5

อสรจ.ยังอบรมไม่ได้ตามเกณฑ์ 1:12 (เกณฑ์ 1:50)



Best Practice

1. เรือนำความรู้เรื่องโรคต่างๆและการดูแลตนเองบันทึกไว้ใน Flash Drive แล้วนำไปเปิดภายในเรือนำ
2. พัฒนาระบบการค้นหาผู้ป่วยวัณโรคเชิงรุกเพื่อให้ผู้ป่วยวัณโรคได้รับการรักษาเร็วขึ้นและลดการแพร่กระจายเชื้อโรคโดยการคัดกรอง TB ด้วยวิธี verbal screening ตามแบบฟอร์ม TB P1 ครบทุกราย
3. พัฒนาระบบการทำงานให้มีการบันทึกข้อมูลแบบ real time เพื่อช่วยให้มีการปรับปรุงแก้ไขปัญหาได้ทันที่





กรมควบคุมโรค

Department of Disease Control

ตรวจจับเร็ว ตอบโต้ทัน ป้องกันได้