

❖ ยินดีต้อนรับ ❖

**คณะกรรมการ**

**และนิเทศงาน กรณีปกติ**

**รอบที่ 2 จังหวัดเลย**

**ปีงบประมาณ 2568**





# การบริหารจัดการด้านการเงิน การคลังสุขภาพ จังหวัดเลย

กลุ่มงานประกันสุขภาพ สำนักงานสาธารณสุขจังหวัดเลย



# กรอบการนำเสนอ



นโยบายการบริหารการเงินการคลัง

สถานการณ์การเงินการคลัง

รายละเอียดตัวชี้วัดตาม 5 มาตรการ

ประเด็นท้าทายและโอกาสพัฒนา



# การบริหารจัดการด้านการเงินการคลังสูงภาพ ปี 2568

ตัวชี้วัด : ร้อยละของหน่วยบริการที่ประสบภาวะวิกฤติทางการเงิน

## มาตรการที่ดำเนินงานในพื้นที่

ตัวชี้วัด

หน่วยบริการที่ประสบภาวะวิกฤติทางการเงิน  
ระดับ 7 < ร้อยละ 2, ระดับ 6 < ร้อยละ 4

มาตรการสำคัญ

มาตรการที่ 1 : พัฒนาระบบบัญชี (Accounting)

มาตรการที่ 2 : การจัดสรรเงินอย่างเพียงพอ  
(Budgeting)

มาตรการที่ 3 : พัฒนาศักยภาพบริหารด้านการเงิน  
การคลังแก่เครือข่ายและบุคลากร (Competency)

มาตรการที่ 4 : สร้างประสิทธิภาพการบริหารจัดการ  
(Division of regional health)

มาตรการที่ 5 : กำกับ ติดตาม ประสิทธิภาพ  
ทางการเงิน (Efficiency)

Data & IT

Finance

Med,Supply

## รอบที่ 2

1. เฝ้าระวัง หน่วยบริการที่มีวิกฤติ และมีความเสี่ยงวิกฤติด้านการเงินการคลัง
2. ควบคุม กำกับ ติดตามสถานการณ์ด้านการเงินการคลัง หน่วยบริการนำ  
เสนอข้อมูลสถานการณ์ และแนวทางการพัฒนาแก้ไขปัญหาวิกฤติการเงิน
3. ออกติดตาม เสร็จพ้องหน่วยบริการที่มีวิกฤติทางการเงิน ได้แก่ sw.นาแห้ว  
27 มีนาคม 2568
4. ออกติดตาม เสร็จพ้องหน่วยบริการที่มีความเสี่ยงด้านการเงินการคลัง ร่วมกับ  
ทีม สนง.เขตสุขภาพที่ 8 , สปสช.เขต 8 ได้แก่ sw.วังสะพุง 12 - 13 มิถุนายน 2568
5. ประเมินสถานการณ์ รายรับ-รายจ่าย ของหน่วยบริการที่เกิดวิกฤติทุกเดือน  
เพื่อใช้เป็นข้อมูลคาดการณ์สถานการณ์วิกฤติปลายปีงบประมาณ 2568
6. การบริหารจัดการเพื่อลดภาวะวิกฤติ “พี่ช่วยน้อง” โดย sw.ผาขาว สนับสนุน  
sw.นาแห้ว จำนวน 2 ล้านบาท

## Small Success

3 เดือน

6 เดือน

9 เดือน

12 เดือน

หน่วยบริการที่ประสบภาวะวิกฤติทางการเงิน

ระดับ 7<0, ระดับ 6<0

ระดับ 7<0, ระดับ 6<0

ระดับ 7<1, ระดับ 6<2

ระดับ 7<2, ระดับ 6<4

**เป้าหมาย**  
หน่วยบริการ  
ไม่มี Risk 7 และ 6



นโยบายการบริหารการเงินการคลัง  
“จังหวัดเลยต้องไม่เกิดวิกฤติ  
ระดับ 6 และ ระดับ 7  
มีการบริหารจัดการด้านการเงิน  
การคลังที่มีประสิทธิภาพ”

- พัฒนาการบริหารระบบบัญชี
- การจัดสรรเงินอย่างเพียงพอ
- พัฒนาศักยภาพการบริหารเครื่อง่าย
- ติดตาม ควบคุม กำกับ เครื่องมือการเงิน



**สदानกการณ  
ด้านกการเงนกการคล้ง  
จ้งหวัดเลย  
ตรวงราชการ รอบทที่ 2  
ปีงบประมาณ 2568**





# วิกฤติด้านการเงินการคลัง

## ระดับเขตสุขภาพที่ 8

ข้อมูล 31 พฤษภาคม 2568

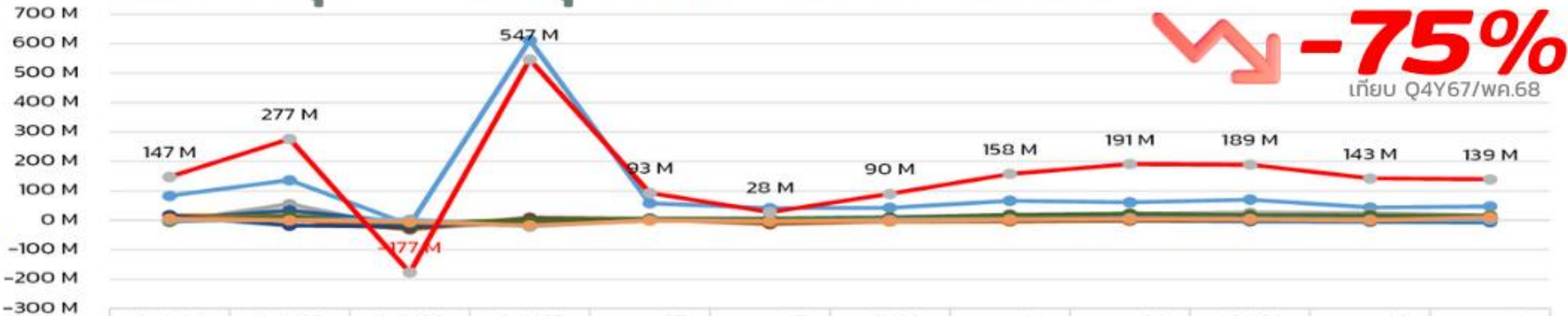
Risk Score	เกณฑ์กระทรวง (NI)		เกณฑ์เขต 8 (NI)		เกณฑ์เขต 8 (EBITDA)	
	จำนวน (แห่ง)	ร้อยละ	จำนวน (แห่ง)	ร้อยละ	จำนวน (แห่ง)	ร้อยละ
0	39	44.32	13	14.77	16	18.18
1	21	23.86	25	28.41	24	27.27
2	14	15.91	6	6.82	11	12.50
3	7	7.95	19	21.59	16	18.18
4	2	2.27	5	5.68	2	2.27
	ศรีสงคราม, ราดพนม		เรณูนคร, กำสั, ทุ่งฝน, เพ็ญ, ภูแก้ว		เรณูนคร, เชียงคาน	
5	2	2.27	6	6.82	7	7.95
	วังสะพุง, โพนทราย		นาแก, ราดพนม, โซพิสัย, เชียงคาน,		นาแก, โซพิสัย, หนองหิน, อากาศ	
6	1	1.14	2	2.27	2	2.27
	โพนสวรรค์		อากาศอำนวย, บ้านดุง		ราดพนม, พายาว	
7	2	2.27	12	13.64	10	11.36
	บุงคล้า, นาแห้ว		ศรีสงคราม, นาหว้า, โพนสวรรค์, วังยาง, บุงคล้า, นาแห้ว, วังสะพุง, พายาว, โพนทราย, สุวรรณคูหา, นาหวัง, นายูง		ศรีสงคราม, นาหว้า, โพนสวรรค์, วังยาง, บุงคล้า, นาแห้ว, วังสะพุง, โพนทราย, นาหวัง, นายูง	
รวมเขต 8	88	100.00	88	100.00	88	100.00



# แนวโน้มสถานการณ์การเงินการคลัง

เปรียบเทียบทุนสำรองสุทธิ NI รายโรงพยาบาล

ข้อมูล 31 พฤษภาคม 2568



**-75%**  
เทียบกับ Q4Y67/พ.68

	Q4Y64	Q4Y65	Q4Y66	Q4Y67	ต.ค.-67	พ.ย.-67	Q1Y68	ม.ค.-68	ก.พ.-68	Q2Y68	เม.ย.-68	พ.ค.-68
เลย,สพท.	83 M	136 M	-15 M	612 M	58 M	41 M	43 M	66 M	61 M	70 M	43 M	47 M
นาดัง,สพช.	17 M	16 M	-6 M	-5 M	1 M	2 M	6 M	8 M	13 M	11 M	8 M	8 M
เชียงใหม่,สพช.	-5 M	55 M	-29 M	-6 M	3 M	-4 M	4 M	14 M	21 M	26 M	23 M	17 M
ปากชม,สพช.	-2 M	9 M	-8 M	1 M	5 M	2 M	9 M	11 M	17 M	15 M	12 M	14 M
นาแห้ว,สพช.	3 M	3 M	-15 M	1 M	5 M	1 M	2 M	1 M	2 M	1 M	-2 M	-4 M
ภูเรือ,สพช.	-3 M	5 M	-7 M	-10 M	1 M	-2 M	1 M	4 M	6 M	8 M	5 M	7 M
ท่าลี่,สพช.	3 M	34 M	-9 M	-17 M	1 M	-4 M	-2 M	-1 M	-403 K	-3 M	-4 M	-6 M
วังสะพุง,สพช.	16 M	4 M	-30 M	9 M	4 M	-12 M	-3 M	-3 M	1 M	3 M	11 M	7 M
ภูกระดึง,สพช.	4 M	5 M	-10 M	-5 M	1 M	0 M	6 M	10 M	12 M	10 M	8 M	8 M
ภูหลวง,สพช.	12 M	13 M	-11 M	1 M	4 M	3 M	8 M	12 M	11 M	9 M	7 M	7 M
ผาขาว,สพช.	16 M	-18 M	-22 M	4 M	3 M	1 M	6 M	10 M	12 M	13 M	10 M	8 M
ด่านซ้าย,สพช.	-4 M	13 M	-12 M	0 M	6 M	6 M	10 M	19 M	22 M	17 M	16 M	15 M
เอราวัณ,สพช.	1 M	0 M	2 M	-21 M	1 M	-3 M	2 M	4 M	7 M	6 M	3 M	2 M
หนองหิน,สพช.	6 M	0 M	-6 M	-17 M	-1 M	-4 M	-1 M	2 M	5 M	4 M	1 M	11 M
<b>รวม</b>	<b>147 M</b>	<b>277 M</b>	<b>-177 M</b>	<b>547 M</b>	<b>93 M</b>	<b>28 M</b>	<b>90 M</b>	<b>158 M</b>	<b>191 M</b>	<b>189 M</b>	<b>143 M</b>	<b>139 M</b>





# แนวโน้มสถานการณ์การเงินการคลัง

เปรียบเทียบทุนสำรองสุทธิ NWC รายโรงพยาบาล

ข้อมูล 31 พฤษภาคม 2568

**-3.3%**

เทียบ Q4Y67/พ.ค.68

ทุนสำรองสุทธิหมุนเวียน Y64 - พ.ค.68

700 M  
600 M  
500 M  
400 M  
300 M  
200 M  
100 M  
0 M  
-100 M



	Q4Y64	Q4Y65	Q4Y66	Q4Y67	243892	243923	Q1Y68	ม.ค.-68	ก.พ.-68	Q2Y68	เม.ย.-68	พ.ค.-68
ไทย,สวท.	101 M	207 M	183 M	343 M	335 M	328 M	309 M	319 M	320 M	318 M	285 M	305 M
มาดียง,สวช.	31 M	51 M	46 M	33 M	33 M	33 M	37 M	42 M	45 M	43 M	40 M	41 M
เชียงใหม่,สวช.	45 M	30 M	5 M	2 M	7 M	2 M	10 M	21 M	25 M	19 M	15 M	11 M
ปากชม,สวช.	19 M	35 M	19 M	19 M	22 M	18 M	25 M	29 M	36 M	31 M	29 M	24 M
นาแห้ว,สวช.	8 M	14 M	1 M	1 M	6 M	2 M	3 M	2 M	2 M	81 K	-3 M	-4 M
ภูเรือ,สวช.	18 M	23 M	18 M	11 M	12 M	9 M	13 M	16 M	17 M	19 M	15 M	15 M
ท่าลี่,สวช.	19 M	30 M	29 M	17 M	17 M	14 M	17 M	20 M	19 M	14 M	11 M	10 M
วังสะพุง,สวช.	18 M	30 M	9 M	8 M	7 M	-8 M	4 M	5 M	10 M	2 M	-3 M	-3 M
ภูกระดึง,สวช.	7 M	13 M	5 M	3 M	3 M	2 M	8 M	13 M	15 M	12 M	11 M	11 M
ภูหลวง,สวช.	15 M	31 M	8 M	7 M	6 M	6 M	11 M	15 M	15 M	13 M	11 M	11 M
ผาขาว,สวช.	36 M	27 M	0 M	-2 M	2 M	1 M	6 M	11 M	14 M	14 M	8 M	6 M
ด่านซ้าย,สวช.	10 M	30 M	14 M	11 M	14 M	10 M	14 M	19 M	23 M	17 M	15 M	14 M
เอราวัณ,สวช.	59 M	64 M	46 M	27 M	28 M	25 M	27 M	29 M	31 M	31 M	26 M	26 M
หนองหิน,สวช.	13 M	16 M	13 M	3 M	3 M	2 M	4 M	8 M	11 M	8 M	4 M	2 M
รวม	399 M	600 M	395 M	484 M	495 M	442 M	489 M	549 M	583 M	539 M	463 M	468 M



# แนวโน้มสถานการณ์การเงินการคลัง

เปรียบเทียบทุนสำรองสุทธิ EBITDA รายโรงพยาบาล

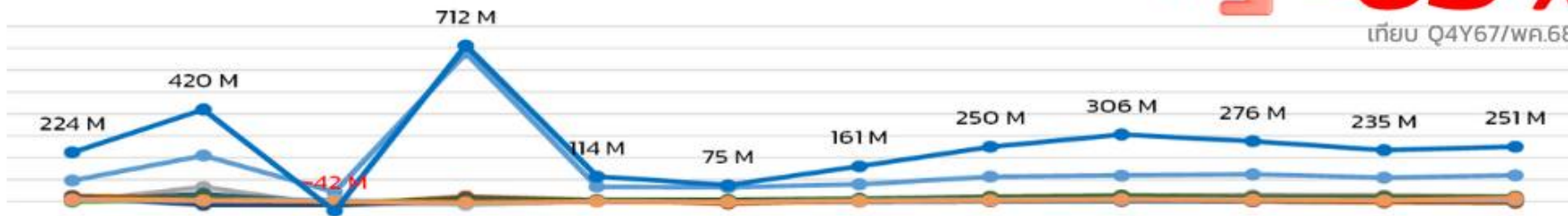
ข้อมูล 31 พฤษภาคม 2568

**-65%**

เทียบ Q4Y67/พ.ค.68

กำไรสุทธิ EBITDA Y64 - พ.ค.68

800 M  
700 M  
600 M  
500 M  
400 M  
300 M  
200 M  
100 M  
0 M  
-100 M



	Q4Y64	Q4Y65	Q4Y66	Q4Y67	ต.ค.-67	พ.ย.-67	Q1Y68	ม.ค.-68	ก.พ.-68	Q2Y68	เม.ย.-68	พ.ค.-68
เลย,สพช.	96 M	211 M	44 M	677 M	68 M	65 M	79 M	114 M	119 M	124 M	110 M	119 M
นาดวง,สพช.	21 M	21 M	-1 M	2 M	1 M	4 M	8 M	12 M	18 M	15 M	13 M	14 M
เขียงคาน,สพช.	0 M	67 M	-20 M	3 M	4 M	-1 M	8 M	19 M	28 M	30 M	28 M	24 M
ปากชม,สพช.	3 M	14 M	-2 M	8 M	6 M	4 M	12 M	15 M	22 M	17 M	15 M	18 M
นาแก,สพช.	5 M	6 M	-12 M	4 M	6 M	2 M	3 M	2 M	4 M	3 M	5 K	-1 M
ภูเรือ,สพช.	0 M	7 M	-4 M	2 M	2 M	-1 M	3 M	6 M	8 M	8 M	6 M	8 M
ท่าลี่,สพช.	8 M	35 M	-6 M	-10 M	2 M	-3 M	0 M	2 M	3 M	1 M	-1 M	-2 M
วังสะพุง,สพช.	25 M	17 M	-16 M	23 M	6 M	-8 M	4 M	5 M	11 M	3 M	-2 M	-5 M
ภูกระดึง,สพช.	8 M	8 M	-7 M	0 M	1 M	2 M	8 M	13 M	16 M	13 M	11 M	12 M
ภูหลวง,สพช.	16 M	17 M	-9 M	5 M	5 M	4 M	10 M	14 M	14 M	12 M	10 M	10 M
ผาขาว,สพช.	20 M	-14 M	-16 M	12 M	4 M	2 M	8 M	13 M	16 M	14 M	12 M	10 M
ด่านซ้าย,สพช.	5 M	22 M	-3 M	6 M	7 M	8 M	13 M	23 M	27 M	22 M	22 M	21 M
เอราวัณ,สพช.	7 M	4 M	8 M	-14 M	1 M	-1 M	4 M	7 M	11 M	8 M	6 M	6 M
หนองหิน,สพช.	10 M	6 M	1 M	-5 M	0 M	-2 M	1 M	5 M	9 M	7 M	4 M	15 M
รวม	224 M	420 M	-42 M	712 M	114 M	75 M	161 M	250 M	306 M	276 M	235 M	251 M



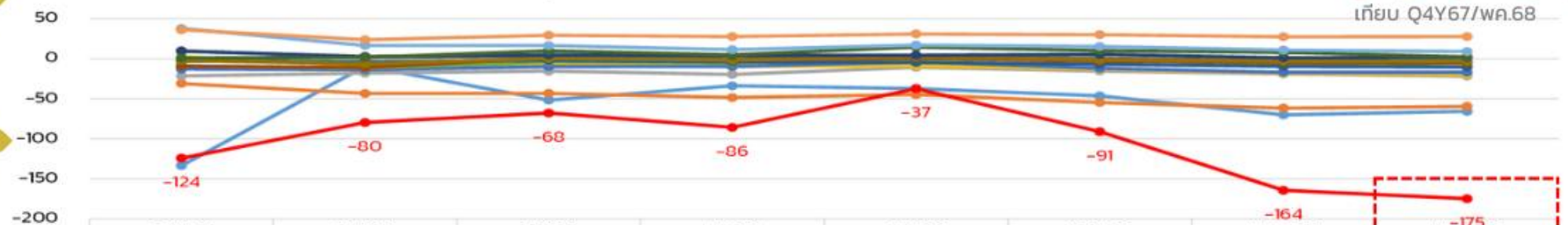
# หน่วยบริการที่มีเงินบำรุงคงเหลือ (หักหนี้)

## ติดลบ ในจังหวัดเลย ณ 31 พฤษภาคม 2568

### เงินบำรุงคงเหลือหลังหักหนี้ Y66 - พ.ค.68

# -119%

เทียบกับ Q4Y67/พ.ค.68



	Q4Y66	Q4Y67	Q1Y68	ม.ค.68	ก.พ.68	Q2Y68	ม.ย.-68	พ.ค.-68
เลย	-134	-9	-52	-34	-37	-46	-70	-66
วังสะพุง	-31	-43	-43	-48	-45	-55	-62	-60
เขียงคาน	-21	-18	-15	-20	-11	-15	-19	-22
หนองหิน	3	-9	-8	-10	-8	-13	-18	-20
ด่านซ้าย	-13	-14	-10	-10	-4	-12	-17	-17
พายัพ	-9	-12	-4	-5	-1	-1	-7	-10
นาแห้ว	-3	-4	-2	-4	-5	-7	-10	-10
ภูหลวง	-9	-11	1	-2	1	-3	-5	-5
ท่าลี่	10	2	3	0	3	1	-2	-3
ภูกระดึง	-2	-7	0	-2	3	-1	-3	-3
ภูเรือ	10	3	5	4	5	6	1	2
ปากชม	1	2	10	5	15	10	8	2
เอราวัณ	38	17	17	11	17	15	11	9
นาด้วง	36	24	29	28	31	30	28	28
รวม	-124	-80	-68	-86	-37	-91	-164	<b>-175</b>



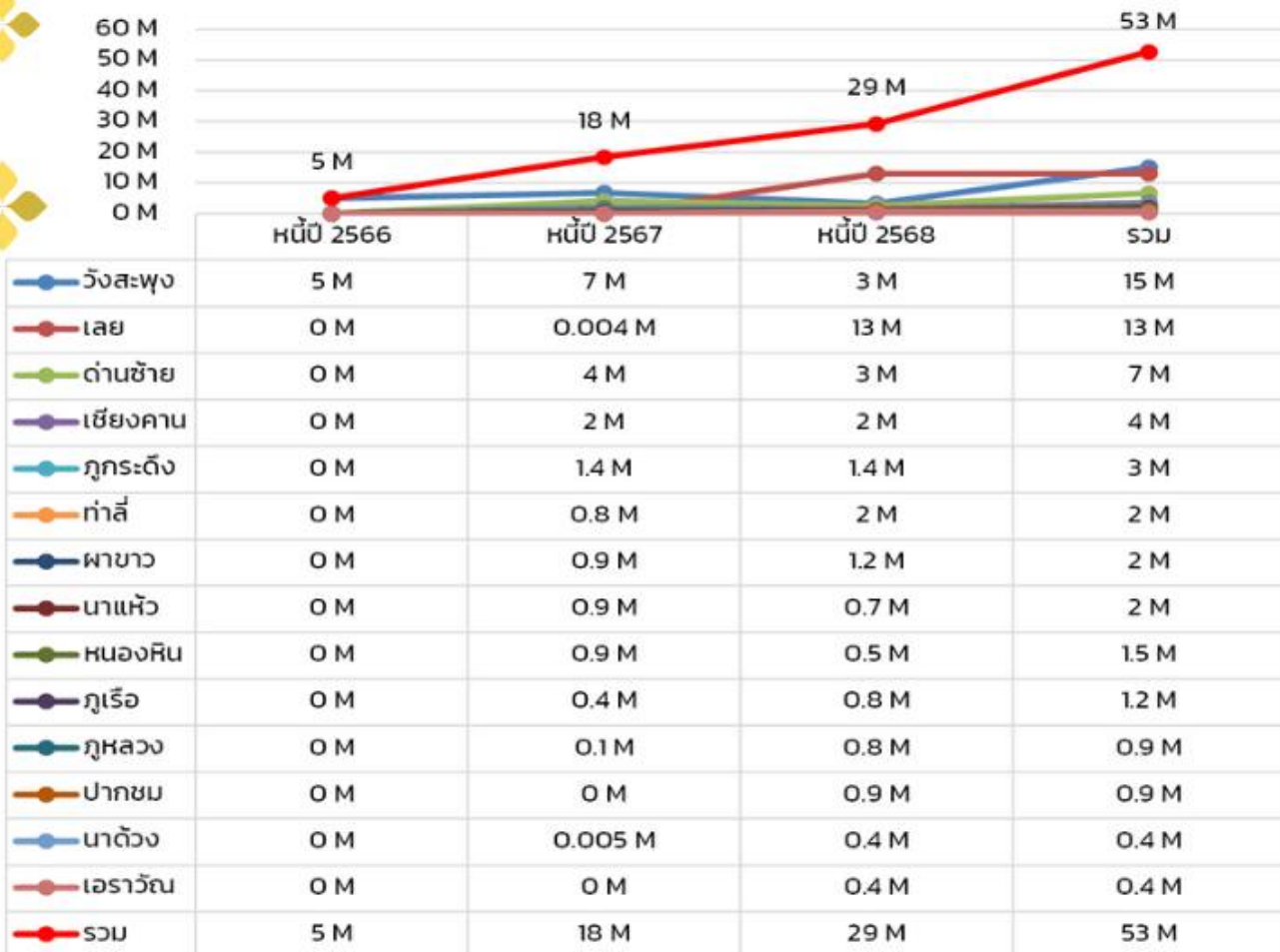
# หน่วยบริการที่มีเงินบำรุงคงเหลือ (หักหนี้)

## ติดลบ ในจังหวัดเลย ณ 31 พฤษภาคม 2568

Org	CR	QR	Cash	NWC	NI+Depleciation	Risk Scoring	เงินบำรุงคงเหลือ (หักหนี้แล้ว)	ลูกหนี้ค่ารักษาพยาบาล	เจ้าหนี้ ยา	รวมเจ้าหนี้การค้า	รวมเจ้าหนี้ ค่าจ้างเหมา LAB, X-Ray
นาแห้ว,swช.	0.70	0.56	0.27	-4,127,588.19	-3,962,429.14	7	-10,161,013.50	2,664,518.35	4,505,437.38	10,982,909.57	97,035.50
หนองหิน,swช.	1.08	0.94	0.30	2,139,073.73	10,690,863.20	3	-19,726,537.12	9,097,542.63	7,130,503.71	22,021,658.26	535,814.25
วังสะพุง,swช.	0.97	0.84	0.38	-2,952,898.10	6,925,931.27	5	-59,599,975.02	35,344,818.39	35,496,742.73	71,799,049.37	14,353,181.00
เขียงคาน,swช.	1.28	1.12	0.45	11,273,769.92	17,082,770.05	2	-21,856,007.73	12,569,183.88	17,433,809.13	31,658,398.38	1,451,461.45
ด่านซ้าย,swร.	1.32	1.17	0.62	14,436,043.17	14,592,578.33	2	-16,901,910.49	12,722,082.07	19,088,365.00	29,983,355.21	3,628,125.00
เลย,swท.	2.28	2.02	0.72	304,943,916.14	46,952,562.51	1	-65,756,460.79	289,466,391.56	67,947,886.69	163,807,901.37	25,144,635.40
ภูหลวง,swช.	1.56	1.42	0.74	10,827,258.88	6,637,714.01	1	-5,080,840.02	7,342,068.76	4,985,195.35	11,901,362.84	792,076.50
ผาขาว,swช.	1.17	1.06	0.74	6,119,933.26	7,777,311.80	2	-10,329,097.94	4,899,942.93	10,465,894.01	25,396,576.83	591,076.90
ท่าลี่,swช.	1.70	1.46	0.81	9,605,397.30	-5,912,841.09	1	-3,171,393.07	3,490,590.08	5,628,650.72	9,401,839.14	24,485.00
ภูกระดึง,swช.	1.48	1.35	0.86	10,882,413.57	7,707,012.72	1	-3,153,650.61	6,298,440.57	8,192,103.14	17,826,180.85	574,409.50
ปากชม,swช.	2.27	1.94	1.13	23,536,228.20	14,288,757.38	0	2,372,264.18	7,263,929.91	4,802,408.65	10,738,902.84	392,373.00
ภูเรือ,swช.	2.60	2.32	1.18	14,774,795.18	6,847,089.12	0	1,658,918.87	5,058,729.29	2,497,865.35	4,513,960.31	104,760.00
เอราวัณ,swช.	3.08	2.75	1.77	25,944,147.59	1,729,342.91	0	9,011,926.88	5,704,170.97	2,303,770.25	6,052,500.01	529,419.30
นาด้วง,swช.	4.77	4.58	3.58	40,700,023.42	8,036,616.40	0	27,809,265.61	3,940,884.85	2,812,155.75	5,595,616.15	276,305.50



# สรุปผลการดำเนินงาน ชำระหนี้องค์การ



## หน่วยบริการที่ชำระไปแล้ว



2566

ชำระ 13 แห่ง 93%



ค้างชำระ 1 แห่ง  
รพ.วังสะพุง 5 ลบ.



2567

ชำระ 2 แห่ง 14.29%



รพ.ปากชม  
รพ.เอราวัณ

ข้อมูล 31 พฤษภาคม 2568



# สรุปผลการดำเนินงาน 7 PLUS

ข้อมูล 31 พฤษภาคม 2568

หน่วยบริการ	ค่าเฉลี่ยของ Operating Margin % (Q2Y68)		ค่าเฉลี่ยของ Return on Asset % (Q2Y68)		A Payment Period		A Collection Period - UC	A Collection Period - CSMBs	A Collection Period - SSS	Inventory Management	คะแนน	Grade Plus	RG +	ผลการประเมิน
	ผลงาน	ค่ากลาง	ผลงาน	ค่ากลาง	(IF Cash >0.8 =90 วัน, IF Cash <=0.8 = 180 วัน)	Cash (0.8)	60 วัน	60 วัน	120 วัน	60 วัน				
เลย	13.55	9.58	2.89	2.50	129	0.72	92	45	98	51	6	A-	1 A-	1
นาดัง	19.93	11.55	8.18	4.73	135	3.58	24	50	109	42	6	A-	0 A-	1
เชียงคาน	19.68	11.08	10.14	4.03	295	0.45	49	50	101	56	6	A-	2 A-	1
ปากชม	18.79	12.64	13.93	6.29	125	1.13	37	66	104	70	4	B-	0 B-	0
นาแห้ว	-3.44	17.57	-14.97	7.91	268	0.27	38	47	118	54	4	B-	7 B-	0
ภูเรือ	13.61	11.55	14.72	4.73	97	1.18	21	40	126	61	4	B-	0 B-	0
ท่าลี่	-2.89	11.55	-9.36	4.73	152	0.81	18	59	155	57	3	C	1 C	0
วังสะพุง	-2.20	10.01	2.71	3.39	309	0.38	61	64	121	49	1	D	5 D	0
ภูกระดึง	17.47	11.55	13.47	4.73	354	0.86	44	66	123	58	4	B-	1 B-	0
ภูหลวง	14.17	11.55	12.76	4.73	259	0.74	36	55	101	54	6	A-	1 A-	1
ผาขาว	11.63	12.64	9.29	6.29	312	0.74	25	58	75	48	5	B	2 B	1
ด่านซ้าย	16.01	8.72	12.69	2.69	260	0.62	42	64	104	54	5	B	2 B	1
เอราวัณ	8.83	12.64	1.97	6.29	101	1.77	51	61	115	58	3	C	0 C	0
หนองหิน	24.78	11.55	11.30	4.73	228	0.30	37	84	82	59	5	B	3 B	1

## ผ่านเกณฑ์ 7 แห่ง : 50%

**Payment P.**  
 ภูเรือ 97 วัน  
 ภูกระดึง 354 วัน

**AC. UC**  
 ภูเรือ 21 วัน  
 เลย 92 วัน

**AC. CSMBs**  
 ภูเรือ 40 วัน  
 หนองหิน 84 วัน

**AC. SSS**  
 ผาขาว 75 วัน  
 ท่าลี่ 155 วัน



# สรุปผลการดำเนินงาน PLANFIN

**KPI ผ่าน > 70% ผลงานผ่าน = 86%** ข้อมูล 31 พฤษภาคม 2568

หน่วยบริการ	ผลต่าง(รายได้)	ร้อยละ รายได้	ผลต่าง(คชจ)	ร้อยละ คชจ	ผล (รายได้)	ผล (คชจ)	สรุป
เลย, SWท.	-40,396,062.55	-5.56	-15,648,931.27	-1.75	N	Y	ผ่าน
นาด้วง, SWช.	423,696.19	1.31	-3,328,044.53	-5.11	Y	N	ผ่าน
เขียงคาน, SWช.	980,505.16	1.62	-4,698,124.72	-4.17	Y	Y	ผ่าน
ปากชม, SWช.	699,766.32	1.53	-1,819,926.90	-1.97	Y	Y	ผ่าน
นาแห้ว, SWช.	373,955.84	1.32	1,956,176.41	4.48	Y	Y	ผ่าน
ภูเรือ, SWช.	2,780,042.79	8.31	-245,252.18	-0.42	N	Y	ผ่าน
ท่าลี่, SWช.	1,520,903.26	3.59	3,481,572.70	5.35	Y	N	ผ่าน
วังสะพุง, SWช.	-2,042,884.91	-1.69	3,875,735.63	1.77	Y	Y	ผ่าน
ภูกระดึง, SWช.	-1,717,577.60	-4.34	49,337.32	0.08	Y	Y	ผ่าน
ภูหลวง, SWช.	1,836,293.79	5.67	3,158,032.99	4.99	N	Y	ผ่าน
พายาง, SWช.	1,770,456.05	4.79	-1,049,709.65	-1.24	Y	Y	ผ่าน
ด่านซ้าย, SWS.	1,466,139.90	1.63	-2,281,727.15	-1.66	Y	Y	ผ่าน
เอราวัณ, SWช.	-6,593,590.92	-15.42	8,590,460.04	13.79	N	N	ไม่ผ่าน
หนองหิน, SWช.	2,548,260.76	6.85	4,503,170.01	7.91	N	N	ไม่ผ่าน
รวม	-36,350,095.93	-2.66	-3,457,231.31	-0.17	Y	Y	ผ่าน



# สรุปผลการดำเนินงาน Unit Cost

ใช้ค่ากลาง Q2Y68 ข้อมูล 31 พฤษภาคม 2568

หน่วยงาน	ต้นทุนบริการผู้ป่วยนอก	จำนวนผู้ป่วยนอก(ครั้ง)	ต้นทุนต่อผู้ป่วยนอก	mean +1SD	ต้นทุนบริการผู้ป่วยใน	SumAdjRW	ต้นทุนบริการ ผู้ป่วยในต่อ AdjRW	mean +1SD	OP	IP	OP&IP
เลย, SWท.	385,721,970.27	279,388.00	1,380.60	1,257.89	574,632,603.08	44,447.81	12,928.26	18,388.21	ไม่ผ่าน	ผ่าน	ไม่ผ่าน
นาด้วง, SWช.	43,905,481.06	53,915.00	814.35	1,073.87	21,872,481.34	2,081.60	10,507.52	21,737.68	ผ่าน	ผ่าน	ผ่าน
เขียงคาน, SWช.	70,403,613.41	94,880.00	742.03	1,086.96	40,861,256.87	3,481.94	11,735.19	17,640.39	ผ่าน	ผ่าน	ผ่าน
ปากชม, SWช.	57,936,205.50	62,691.00	924.16	1,086.96	34,873,918.05	1,702.29	20,486.46	17,640.39	ผ่าน	ไม่ผ่าน	ไม่ผ่าน
นาแห้ว, SWช.	37,929,598.09	27,921.00	1,358.46	1,229.74	10,267,281.09	522.80	19,639.06	22,911.25	ไม่ผ่าน	ผ่าน	ไม่ผ่าน
ภูเรือ, SWช.	42,496,368.74	53,835.00	789.38	1,073.87	15,036,710.30	1,547.35	9,717.70	21,737.68	ผ่าน	ผ่าน	ผ่าน
ท่าลี่, SWช.	50,846,357.91	51,011.00	996.77	1,073.87	20,075,296.07	1,252.23	16,031.61	21,737.68	ผ่าน	ผ่าน	ผ่าน
วังสะพุง, SWช.	131,344,104.32	156,729.00	838.03	1,042.30	99,316,772.48	8,315.69	11,943.30	16,943.49	ผ่าน	ผ่าน	ผ่าน
ภูกระดึง, SWช.	43,282,626.72	56,693.00	763.46	1,073.87	24,222,577.94	1,589.73	15,236.91	21,737.68	ผ่าน	ผ่าน	ผ่าน
ภูหลวง, SWช.	41,574,804.22	51,621.00	805.39	1,073.87	26,663,726.40	2,346.16	11,364.86	21,737.68	ผ่าน	ผ่าน	ผ่าน
ผาขาว, SWช.	60,184,008.13	82,049.00	733.51	1,086.96	26,316,089.80	2,624.09	10,028.67	17,640.39	ผ่าน	ผ่าน	ผ่าน
ด่านซ้าย, SWส.	95,080,606.38	106,240.00	894.96	1,080.93	43,701,144.53	3,474.81	12,576.55	18,988.42	ผ่าน	ผ่าน	ผ่าน
เอราวัณ, SWช.	54,447,356.03	56,902.00	956.86	1,086.96	19,295,525.92	1,389.23	13,889.37	17,640.39	ผ่าน	ผ่าน	ผ่าน
หนองหิน, SWช.	45,556,791.50	52,696.00	864.52	1,073.87	19,268,896.36	1,475.65	13,057.92	21,737.68	ผ่าน	ผ่าน	ผ่าน





# สถานการณ์ด้านการเงินการคลัง

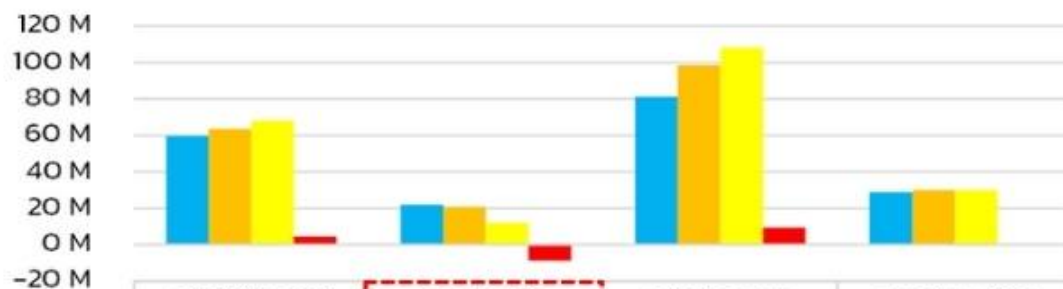
## โรงพยาบาลที่เกิดวิกฤติ 7

**Productivity** ต.ค.67 - พ.ค.68

### โรงพยาบาลนาแห้ว

#### การจัดสรรเงิน UC

เงินเหมาจ่ายรายหัว UC เทียบ 3 ปี



ปีงบ	sw.เชียงใหม่	sw.นาแห้ว	sw.วังสะพุง	sw.หนองหิน
ปีงบ 2566	60 M	22 M	81 M	29 M
ปีงบ 2567	64 M	21 M	99 M	30 M
ปีงบ 2568	68 M	12 M	108 M	30 M
เทียบ 68-67	5 M	-9 M	10 M	0.08 M

Risk Score Moph									
ก.ย.67	ต.ค.67	พ.ย.67	ธ.ค.67	ม.ค.68	ก.พ.68	มี.ค.-68	เม.ย.-68	พ.ค.-68	
4	0	3	1	3	3	3	7	7	
สถานการณ์การเงินการคลัง ณ 31 พ.ค.68							TPS		
							Grading		
Cash R	NWC (au.)	NI (au.)	EBD (au.)	เงิน US.หลังหักหนี้ (au.)	Q4Y65	Q4Y66	Q4Y67	Q1Y68	Q2Y68
0.27	-4	-4	-1	-10	C	F	C	D	D
Productivity (ต.ค.67 - พ.ค.68)									
LC ต่อค่าใช้จ่ายรวม	OP visit (ครั้ง)	IP Admit (ราย)	อัตราครองเตียง	SumAdj RW	CMI				
0.68	48,877	819	32.39	554.14	0.75				

### มาตรการและการพัฒนา

- 1 CFO จังหวัดลงเสริมพลัง 27 มีนาคม 2568
- 2 เพิ่มรายได้กองทุนต่างๆ, บริการเชิงรุก NonUc
- 3 เพิ่มอัตราครองเตียง, การจัดเก็บที่มีประสิทธิภาพ
- 4 ขอสนับสนุนงบประมาณลดวิกฤติ 6-10 ลบ.

ข้อมูล 31 พฤษภาคม 2568



# สถานการณ์ด้านการเงินการคลัง โรงพยาบาลที่มีความเสี่ยงวิกฤติ



## โรงพยาบาลวังสะพุง

**การพัฒนา Node** ขนาดศักยภาพ : M 2

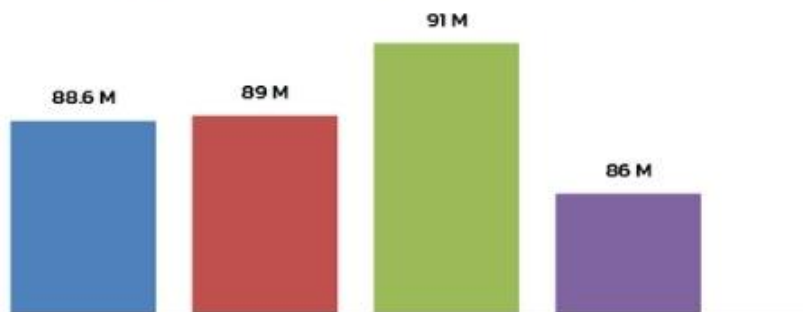
**หน่วยไตเทียม** 16 หน่วย **Home Ward**

**CT scan** ลงทุน 7 ล. **ODS, MIS**

**ศูนย์รับส่งต่อ** **เปิดบริการ rtPA**

สรุปเจ้าหนี้คงเหลือ ปี 2568

■ ยอดยกมาต้นปี ■ รับหนี้ ต.ค.67-พ.ค.68 ■ ชำระหนี้ ต.ค.67-พ.ค.68 ■ คงเหลือยกไป



ข้อมูล 31 พฤษภาคม 2568

## Productivity ต.ค.67 - พ.ค.68

Risk Score Moph								
ก.ย.67	ต.ค.67	พ.ย.67	ธ.ค.67	ม.ค.68	ก.พ.68	มี.ค.-68	เม.ย.-68	พ.ค.-68
3	3	7	5	5	3	3	4	5
สถานการณ์การเงินการคลัง ณ 31 พ.ค.68						TPS		
						Grading		
Cash R	NWC (ล.)	NI (ล.)	EBD (ล.)	เงิน บ.ร.หลังหักหนี้ (ล.)	Q4Y65	Q4Y66	Q4Y67	Q1Y68
0.38	-3	7	-5	-60	C	D	A	C
Productivity (ต.ค.67 - พ.ค.68)								
LC ต่อค่าใช้จ่ายรวม	OP visit (ครั้ง)	IP Admit (ราย)	อัตราครองเตียง	SumAdj RW	CMI			
0.54	322,794	6,660	91.17	7,683.19	0.93			

## มาตรการและการพัฒนา

- 1 เพิ่มรายได้ โดยการเปิดบริการ Node อย่างมีประสิทธิภาพ
- 2 เพิ่มรายได้กองทุนต่างๆ, บริการเชิงรุก NonUc
- 3 เพิ่ม Refer Back , Home Ward
- 4 เพิ่มประสิทธิภาพการจัดเก็บรายได้
- 5 ควบคุมค่าใช้จ่าย MC: ค่าวัสดุวิทย์ศาสตร์การแพทย์
- 6 ควบคุมในส่วนค่าแรง LC > ค่ากลาง 4.5 ล.



# โรงพยาบาลหนองหิน

## การพัฒนาการบริการ

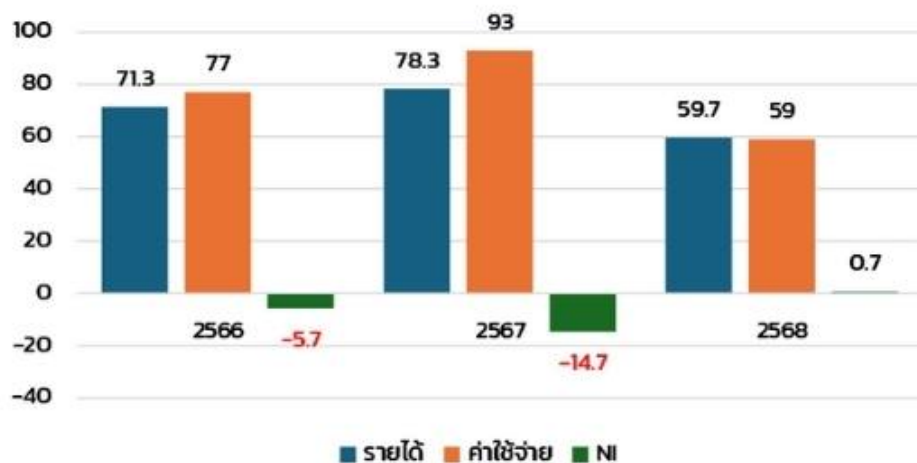


หน่วยไตเทียม



CT scan

รายได้ - ค่าใช้จ่าย Y66 - Y68 (ล้านบาท)



ข้อมูล 31 พฤษภาคม 2568



# สถานการณ์ด้านการเงินการคลัง โรงพยาบาลที่มีความเสี่ยงวิกฤติ

## Productivity ๓.ค.67 - พ.ค.68

Risk Score Moph								
ก.ย.67	ต.ค.67	พ.ย.67	ธ.ค.67	ม.ค.67	ก.พ.68	มี.ค.-68	เม.ย.-68	พ.ค.-68
6	5	6	3	2	2	2	3	3

สถานการณ์การเงินการคลัง ณ 31 พ.ค.68					TPS				
					Grading				
Cash R	NWC (ลว.)	NI (ลว.)	EBD (ลว.)	เงิน ปร.หลังหักหนี้ (ลว.)	Q4Y65	Q4Y66	Q4Y67	Q1Y68	Q2Y68
0.30	2	11	15	-20	F	B	F	C	B

Productivity (๓.ค.67 - พ.ค.68)					
LC ต่อค่าใช้จ่ายรวม	OP visit (ครั้ง)	IP Admit (ราย)	อัตราครองเตียง	SumAdj RW	CMI
0.54	100,635	2,694	121.04	1,834.86	0.71

## มาตรการและการพัฒนา

- 1 ติดตามวิเคราะห์ต้นทุน และประมาณการรายได้จากบริการ
- 2 ส่งเสริมประชาสัมพันธ์บริการ HT,CT เพื่อความยั่งยืน
- 3 เพิ่มประสิทธิภาพการจัดเก็บรายได้โดยเฉพาะสิทธิ์เบิกจ่ายตรง
- 4 ควบคุมค่าใช้จ่าย MC: ค่าเวชภัณฑ์ไม่ใช่อายซ์ >ค่ากลาง 0.4 ลว. และ ค่าวัสดุวิทย์ >ค่ากลาง 2.4 ลว.

มีความเสี่ยง

เฝ้าระวัง

# หน่วยบริการที่ต้องพัฒนา ประสิทธิภาพ



ภาหหัว  
Risk S. 7

## Productivity

อัตราครองเตียง **32%**  
SumAdj RW **554**  
CMI **0.75**  
NI : -4 au. NWC : -4 au.  
EBD : -1 au. เงินบำรุง-หนี้ : -10 au.

## Unit Cost/ค่ากลาง

ควบคุม **LC** (>8.2 au.)  
**MC** ค่ายา (>0.5 au.)  
ค่าวัสดุวิทย์ฯ (>1.5 au.)  
**Inventory M.** ✓

## จัดเก็บรายได้/ชำระหนี้

UC, ✓, SSS ✓, CSMBS ✓  
วางแผนชำระเจ้าหนี้การค้า/ยา (268 วัน) และหนี้องค์การปี 67 ตรวจสอบลูกหนี้การค้า ปี 66 ถึง 67 ลงไป (0.4 au.) ชำระเงิน (0.3 au.) พสบ.(0.05 au.)

## ข้อเสนอแนะ

วางแผนบริการจัดการเพิ่มรายได้กองทุนต่างๆ เพิ่มอัตราครองเตียง, SumAdj บริการเชิงรุก Non UC ตรวจสอบส่ง claim ให้มีประสิทธิภาพ

วังสะพุง  
Risk S. 5 ✓

อัตราครองเตียง **91%**  
SumAdj RW **7,683**  
CMI **0.93**  
NI : 7 au. NWC : -3 au.  
EBD : -5 au. เงินบำรุง-หนี้ : -60 au.

ควบคุม **LC** (>4.5 au.)  
ค่าวัสดุวิทย์ฯ (>4.5 au.)  
**Inventory M.** ✓

UC ✗, SSS ✗, CSMBS ✗  
วางแผนชำระเจ้าหนี้การค้า/ยา (309 วัน) และหนี้องค์การปี 66 ตรวจสอบลูกหนี้ทุกสิทธิ ปี 66 ลงไป (1.4 au.)ชำระเงิน (1.1 au.)

Business Plan เพิ่มการบริการเฉพาะ บริการเชิงรุก Non UC Refer back, HW, ติด C ตรวจสอบการ Authen

หนองหิน

อัตราครองเตียง **121%**  
SumAdj RW **1,834**  
CMI **0.71**  
NI : 11 au. NWC : 2 au.  
EBD : 15 au. เงินบำรุง-หนี้: -20 au.

ควบคุม  
ค่า วยชย. (>0.4 au.)  
ค่าวัสดุวิทย์ฯ (>2.4 au.)  
การลงทุน CT HT ✓  
**Inventory M.**

UC ✓, SSS ✓, CSMBS ✗  
(84 วัน)วางแผนชำระเจ้าหนี้การค้า/ยา (228 วัน) และหนี้องค์การ (1.5 au.)

ส่งเสริมประชาสัมพันธ์ การรับบริการ เพื่อหา รายได้ที่ยั่งยืน ตรวจสอบการ Authen คุณภาพการแก้ไขติด C

## ประมาณการที่โรงพยาบาลต้องได้รับ

ข้อมูล 30 เมษายน 2568	นาแก้ว	วังสะพุง	หนองหิน
เงินบำรุงคงเหลือ	4,755,574.72	34,104,471.99	10,467,704.53
ค่าใช้จ่ายที่จำเป็นเฉลี่ยต่อเดือน	2,289,771.96	10,750,432.69	3,298,966.53
ค่าใช้จ่ายอื่นที่ต้องจ่าย มี.ย.-ก.ย.68	1,773,083.35	25,725,164.64	3,966,441.61
คาดว่าจะอยู่ได้ (เดือน)	0.36	0.43	0.51
ค่าใช้จ่าย มิถุนายน - ตุลาคม 2568	13,221,943.15	79,477,328.11	20,461,274.25
ต้องหาเงิน มิถุนายน - ตุลาคม 2568	8,466,368.43	45,372,856.12	9,993,569.72
รายรับที่คาดว่าจะได้รับ มี.ย.- ก.ย. 2568			
IP	0.00	19,034,263.07	7,543,149.14
เงินสอย, CR,อื่นๆ x50%	2,729,626.47	10,790,342.10	1,614,616.15
รวม	2,729,626.47	29,824,605.17	9,157,765.29
คาดการณ์เงินสดที่ต้องหาเพิ่ม/เติม	<b>5,736,741.96</b>	<b>15,548,250.95</b>	<b>835,804.42</b>

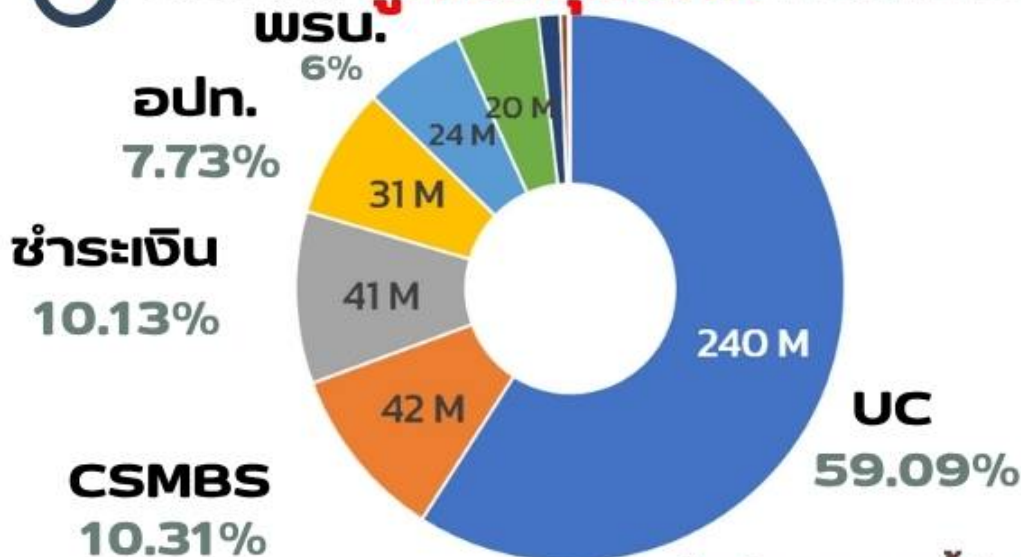


# การบริหารจัดการ **ลูกหนี้** จังหวัดเลย

ลูกหนี้ค่ารักษาพยาบาลทุกสิทธิ ณ 31 พฤษภาคม 2568

ร้อยละ **ลูกหนี้ทุกสิทธิ** คงเหลือ

ความก้าวหน้าการบริหารจัดการลูกหนี้



แยกประเภทลูกหนี้ตามสิทธิ	พ.ค.-68	เม.ย.-68	ส่วนต่าง	% เพิ่มลด
สิทธิ UC	240 M	244 M	-4 M	-1.60
สิทธิเบิกจ่ายตรง	42 M	43 M	-1 M	-2.29
สิทธิชำระเงิน	41 M	42 M	-1 M	-1.25
สิทธิ อปท.	31 M	28 M	4 M	12.86
สิทธิ พรบ.	24 M	24 M	528 K	2.22
สิทธิประกันสังคม	20 M	19 M	1,005 K	5.35
แรงงานต่างด้าว /สถานะและสิทธิ	53 M	49 M	0.4 M	7.94
สิทธิเบิกต้นสังกัด	1.8 M	1.7 M	90 K	5.20
ระบบปฏิบัติการฉุกเฉิน	533 K	305 K	228 K	74.95
ลูกหนี้ค่ารักษาพยาบาลทุกสิทธิ	406 M	405 M	0.42 M	0.10

## ผลการดำเนินงานลูกหนี้ ปี 2566 ลงไป



## การบริหารจัดการ

- 1.การพัฒนาบุคลากรด้านการจัดเก็บรายได้
- 2.การพัฒนาโปรแกรมบริหารลูกหนี้
- 3.การติดตามความก้าวหน้า **ทุกเดือน**

ข้อมูล ณ 31 พฤษภาคม 2568

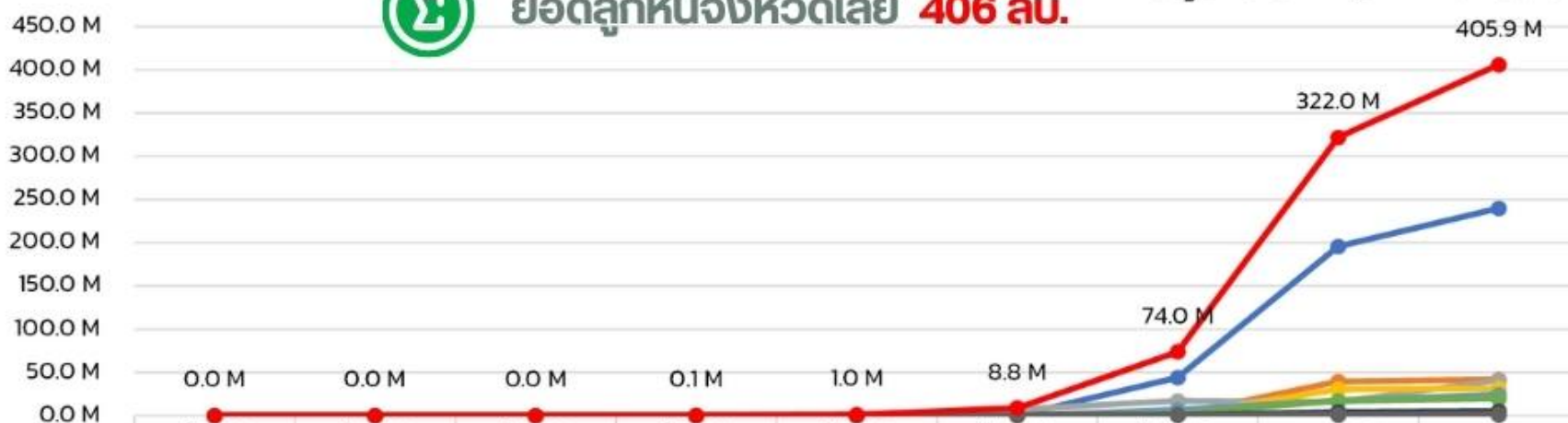


# ลูกหนี้ค่ารักษาพยาบาลแยกรายสิทธิ์แยกรายปี



ยอดลูกหนี้จังหวัดเลย **406 ล.**

ข้อมูล ณ 31 พฤษภาคม 2568



	ปี 2561	ปี 2562	ปี 2563	ปี 2564	ปี 2565	ปี 2566	ปี 2567	พ.ค.-68	รวม
สิทธิ์ UC	0.0 M	0.0 M	0.0 M	0.0 M	0.0 M	0.1 M	44.1 M	195.7 M	239.8 M
สิทธิ์เบิกจ่ายตรง	0.0 M	0.0 M	0.0 M	0.0 M	0.1 M	1.2 M	1.2 M	39.5 M	41.8 M
สิทธิ์ข้าราชการ	0.0 M	0.0 M	0.0 M	0.1 M	0.9 M	7.1 M	17.1 M	15.8 M	41.1 M
สิทธิ์ อปท.	0.0 M	0.0 M	0.0 M	0.0 M	0.0 M	0.0 M	0.7 M	30.6 M	31.4 M
สิทธิ์ พรบ.	0.0 M	0.0 M	0.0 M	0.0 M	0.0 M	0.0 M	6.8 M	17.5 M	24.3 M
สิทธิ์ประกันสังคม	0.0 M	0.0 M	0.0 M	0.0 M	0.0 M	0.3 M	2.5 M	17.0 M	19.8 M
แรงงานต่างด้าว /สถานะและสิทธิ์	0.0 M	0.0 M	0.0 M	0.0 M	0.0 M	0.1 M	0.9 M	4.3 M	5.3 M
สิทธิ์เบิกต้นสังกัด	0.0 M	0.0 M	0.0 M	0.0 M	0.0 M	0.1 M	0.6 M	1.2 M	1.8 M
ระบบปฏิบัติการฉุกเฉิน	0.0 M	0.0 M	0.0 M	0.0 M	0.0 M	0.0 M	0.1 M	0.5 M	0.5 M
รวม	0.0 M	0.0 M	0.0 M	0.1 M	1.0 M	8.8 M	74.0 M	322.0 M	405.9 M



# ลูกหนี้ค่ารักษาพยาบาลแยกรายโรงพยาบาลแยกรายสิทธิ์

ข้อมูล ณ 31 พฤษภาคม 2568







# ลูกหนี้ค่ารักษาพยาบาลแยกรายโรงพยาบาลแยกรายปี

ข้อมูล ณ 31 พฤษภาคม 2568



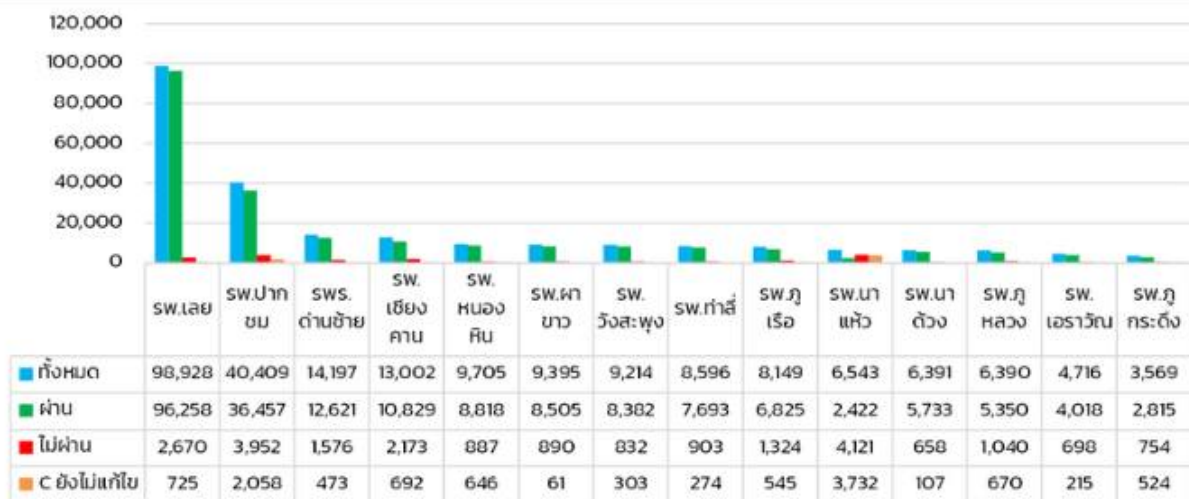
# ข้อมูลขอรับชดเชยค่าบริการทางการแพทย์ ผ่าน FDH(011067-310568)

หน่วยบริการ	สปสช. รับข้อมูล	โครงสร้างไม่ได้มาตรฐานตามกำหนด	อนุมัติ	% เทียบ การอนุมัติ/รับข้อมูล	ไม่อนุมัติ	โอนเงินสำเร็จ	ยอดเรียกเก็บ	เงินชดเชยพึงรับ	% ชดเชย
เลย	118,464	31	115,222	97.26	1,241	55,318	261,932,310.39	142,408,271.31	54.37
น่าน	8,933	0	8,889	99.51	18	4,540	9,886,342.43	12,419,543.25	125.62
เชียงใหม่	16,618	0	15,697	94.46	358	7,187	16,571,985.00	15,642,586.95	94.39
ปากชม	40,383	3	39,903	98.81	78	19,575	24,196,178.00	12,866,265.20	53.17
น่าน	3,135	0	3,021	96.36	3	1,511	2,655,270.75	2,436,392.28	91.76
ภูเรือ	9,457	0	8,615	91.10	489	3,795	5,699,457.30	6,465,242.07	113.44
ท่าลี่	9,654	0	8,950	92.71	5	2,612	6,356,417.53	6,421,597.99	101.03
วังสะพุง	16,240	4	15,520	95.57	528	7,198	34,840,683.00	29,318,611.33	84.15
ภูกระดึง	6,661	2	5,861	87.99	403	3,019	6,700,985.78	7,569,921.08	112.97
ภูหลวง	6,563	0	6,000	91.42	542	2,755	7,042,399.86	10,186,243.96	144.64
ผาขาว	13,362	0	13,186	98.68	21	6,677	10,351,398.32	14,390,778.93	139.02
ด่านซ้าย	15,919	4	15,324	96.26	252	7,089	15,851,517.80	12,099,724.42	76.33
เอราวัณ	6,269	11	6,178	98.55	8	2,867	6,596,605.00	5,827,420.59	88.34
หนองหิน	11,930	2	11,106	93.09	821	6,389	9,610,274.25	9,329,198.67	97.08
<b>รวม</b>	<b>283,588</b>	<b>57</b>	<b>273,472</b>	<b>96.43</b>	<b>4,767</b>	<b>130,532</b>	<b>418,291,825.41</b>	<b>287,381,798.03</b>	<b>68.70</b>

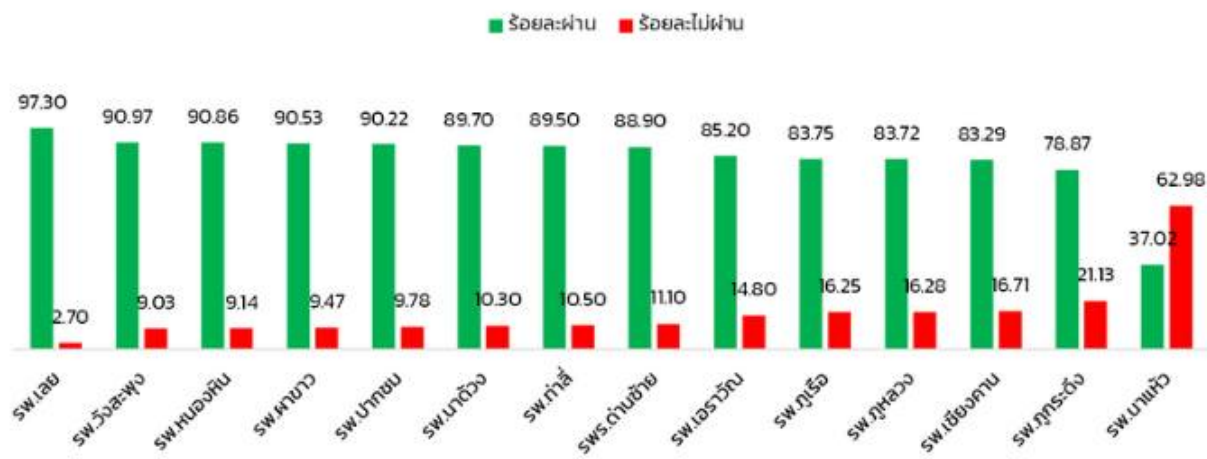


## การส่งข้อมูลผู้ป่วยนอก (OP) สิทธิ UC (ต.ค.67-พ.ค.68)

ชื่อหน่วยบริการ	ทั้งหมด	ผ่าน	ร้อยละผ่าน	ไม่ผ่าน	ร้อยละไม่ผ่าน	C ยังไม่แก้ไข
สว.เลย	98,928	96,258	97.30	2,670	2.70	725
สว.วังสะพุง	9,214	8,382	90.97	832	9.03	303
สว.หนองหิน	9,705	8,818	90.86	887	9.14	646
สว.พทขาว	9,395	8,505	90.53	890	9.47	61
สว.ปากชม	40,409	36,457	90.22	3,952	9.78	2,058
สว.นาด้วง	6,391	5,733	89.70	658	10.30	107
สว.ท่าลี่	8,596	7,693	89.50	903	10.50	274
สพร.ด่านซ้าย	14,197	12,621	88.90	1,576	11.10	473
สว.เอราวัณ	4,716	4,018	85.20	698	14.80	215
สว.ภูเรือ	8,149	6,825	83.75	1,324	16.25	545
สว.ภูหลวง	6,390	5,350	83.72	1,040	16.28	670
สว.เขียงคาน	13,002	10,829	83.29	2,173	16.71	692
สว.ภูกระดึง	3,569	2,815	78.87	754	21.13	524
สว.นาแห้ว	6,543	2,422	37.02	4,121	62.98	3,732
<b>รวม</b>	<b>239,204</b>	<b>216,726</b>	<b>90.60</b>	<b>22,478</b>	<b>9.40</b>	<b>11,025</b>



แผนภูมิแสดงร้อยละของการส่งข้อมูลผู้ป่วยนอก OP



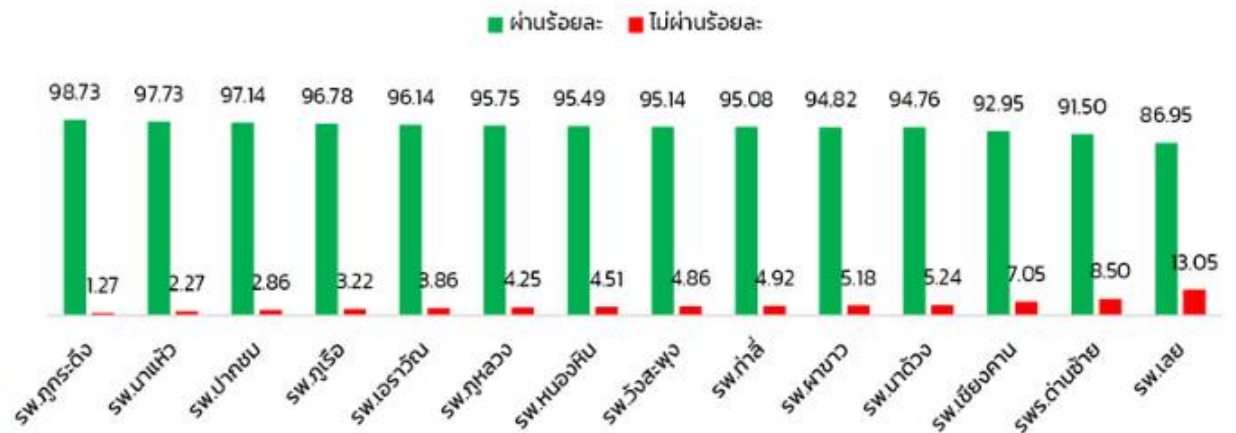


## การส่งข้อมูลผู้ป่วยใน (IP) (ต.ค.67-พ.ค.68)

ชื่อหน่วยบริการ	ส่งทั้งหมด	ผ่าน	ผ่านร้อยละ	ไม่ผ่าน	ไม่ผ่านร้อยละ	C ยังไม่แก้ไข
สว.เลย	23,300	20,259	86.95	3,041	13.05	1,825
สว.วังสะพุง	8,190	7,792	95.14	398	4.86	125
สว.เชียงคาน	5,761	5,355	92.95	406	7.05	160
สว.พาดยาว	5,094	4,830	94.82	264	5.18	19
สพร.ด่านซ้าย	3,836	3,510	91.50	326	8.50	55
สว.ปากชม	3,674	3,569	97.14	105	2.86	9
สว.นาดัว	3,323	3,149	94.76	174	5.24	25
สว.ภูหลวง	3,155	3,021	95.75	134	4.25	41
สว.ภูกระดึง	2,911	2,874	98.73	37	1.27	2
สว.หนองหิน	2,528	2,414	95.49	114	4.51	51
สว.เอราวัณ	2,307	2,218	96.14	89	3.86	5
สว.ท่าลี่	2,215	2,106	95.08	109	4.92	3
สว.ภูเรือ	2,050	1,984	96.78	66	3.22	1
สว.นาแห้ว	220	215	97.73	5	2.27	0
<b>รวม</b>	<b>68,564</b>	<b>63,296</b>	<b>92.32</b>	<b>5,268</b>	<b>7.68</b>	<b>2,321</b>



### แผนภูมิแท่งแสดงร้อยละการส่งข้อมูลผู้ป่วยใน





# การได้รับการชดเชยรายกองทุน

ข้อมูล 1 ต.ค.67-13 พ.ค.68

โรงพยาบาล	กองทุนผู้ป่วยนอก	กองทุนผู้ป่วยใน	กองทุน Central Reimburse	กองทุนสร้างเสริมสุขภาพ และป้องกันโรค	กรมบัญชีกลาง	ประกันสังคม	อปท.	พสบ	แรงงานต่างด้าว/ปัญหาสถานะและสิทธิ	ระบบปฏิบัติกรรูดเงิน EMS	อื่นๆ (เช่น ชำระเงินเอง, I claim)	รวม
เลย	127,036,298.34	96,786,162.00	10,384,146.17	25,071,101.85	124,369,144.70	27,566,018.13	28,589,250.95	16,257,737.85	3,732,940.21	1,411,200.00	54,427,973.55	515,631,973.75
วังสะพุง	31,820,195.99	30,373,503.53	10,065,146.83	16,025,533.35	18,415,821.44	3,081,554.20	4,751,831.48	1,961,553.00	30,347.30	706,900.00	35,863,488.62	153,095,875.74
ด่านซ้าย	40,319,304.81	14,425,946.67	1,769,245.45	9,944,466.20	12,645,941.58	2,589,578.00	2,530,395.69	439,732.00	214,697.58	255,150.00	10,486,792.08	95,621,250.06
เขียงคาน	20,429,315.28	17,427,097.85	2,102,727.68	15,986,279.31	6,249,752.45	1,345,688.25	1,869,032.89	1,121,849.25	1,269,849.53	443,100.00	6,059,364.92	74,304,057.41
ปากชม	28,046,366.32	13,968,544.58	3,177,041.56	9,794,003.34	4,243,149.27	877,682.36	1,009,688.37	205,231.00	450,789.44	258,050.00	4,616,650.67	66,647,196.91
พახาว	25,059,233.85	18,194,494.30	2,131,775.07	8,138,919.81	3,667,423.49	999,084.50	828,651.69	141,168.00	157,137.12	243,050.00	9,042,193.95	68,603,131.78
เอราวัณ	21,473,917.27	8,933,720.38	962,344.47	7,994,884.00	3,533,891.36	992,428.81	906,657.28	326,613.40	6,843.46	139,600.00	2,181,829.00	47,452,729.43
นาด้วง	16,586,789.13	15,644,598.76	894,274.50	5,770,912.99	2,598,681.15	941,223.80	797,847.44	201,134.75	151,767.20	243,700.00	3,833,956.41	47,664,886.13
ภูเรือ	14,599,961.59	7,960,100.39	650,002.01	4,633,850.42	3,847,756.77	1,112,827.20	1,348,023.68	301,964.00	172,256.67	131,581.75	5,604,822.71	40,363,147.19
ท่าลี่	11,840,651.66	7,227,446.00	2,113,223.01	4,537,461.38	4,413,098.22	1,124,577.37	1,405,726.39	164,205.00	1,816,977.47	363,750.00	8,686,936.00	43,694,052.50
ภูกระดึง	18,101,543.15	10,879,955.00	3,329,687.41	6,999,946.09	3,052,848.42	893,422.98	794,817.04	273,331.00	4,024.95	303,650.00	4,333,376.74	48,966,602.78
ภูหลวง	16,051,088.34	14,641,364.70	525,928.35	5,728,158.51	3,685,207.90	1,073,059.87	1,195,044.81	237,409.00	28,397.93	133,400.00	5,720,903.82	49,019,963.23
หนองหิน	14,755,730.76	12,442,465.18	1,031,590.47	5,348,633.19	3,296,055.41	1,293,133.50	748,740.17	286,037.00	4,848.00	445,700.00	3,308,118.24	42,961,051.92
นาแห้ว	7,405,567.95	115,420.24	982,685.82	8,984,138.48	2,488,967.56	535,004.40	750,390.68	178,306.50	155,527.00	137,250.00	3,423,002.49	25,156,261.12
รวม	386,120,396.49	268,905,399.34	39,137,132.98	125,974,150.44	194,018,772.16	43,890,278.97	46,775,707.88	21,917,965.25	8,040,876.86	5,078,831.75	154,166,406.71	1,319,182,179.95

รายละเอียดตัวชี้วัด  
การบริหารจัดการ  
ด้านการเงินการคลังคุณภาพ

ตาม ๕ มาตรการ



# ตัวชี้วัดการบริหารจัดการ ด้านการเงินการคลังคุณภาพ

RISK

ภาวะวิกฤติ  
ทางการเงิน

ค่าเป้าหมาย  
ระดับ 7  $\leq 2\%$   
ระดับ 6  $\leq 4\%$

ผลดำเนินการ  
ระดับ 7 = **7.14%**  
ระดับ 6 = **0%**



รายได้มากกว่า  
ค่าใช้จ่าย NI  
เป็นบวก

ค่าเป้าหมาย  
ไม่น้อยกว่า  
95%

ผลดำเนินการ  
**86%**



ผ่านเกณฑ์ตรวจ  
สอบวิเคราะห์  
งบการเงิน

ค่าเป้าหมาย  
ไม่น้อยกว่า  
95%

ผลดำเนินการ  
**100%**



จัดทำแผนทาง  
การเงิน แบบ  
ไม่มีความเสี่ยง

ค่าเป้าหมาย  
ไม่น้อยกว่า  
95%

ผลดำเนินการ  
**100%**



ผลการดำเนินงาน  
แผนทางการเงิน  
ไม่เกินร้อยละ 5

ค่าเป้าหมาย  
ไม่น้อยกว่า  
70%

ผลดำเนินการ  
**86%**

ข้อมูล 31 พฤษภาคม 2568

# ตัวชี้วัดการบริหารจัดการ ด้านการเงินการคลังคุณภาพ



ข้อมูล 31 พฤษภาคม 2568





ประเด็นท้าทาย  
และโอกาสการพัฒนา



# ประเด็นท้าทายและโอกาสพัฒนา



การบริหารสถานการณ์วิกฤติทางการเงิน



การพัฒนาประสิทธิภาพเครื่องมือทางการเงิน



การพัฒนาศูนย์จัดเก็บรายได้คุณภาพการเพิ่มรายได้



พัฒนาระบบติดตามการเบิกชดเชย  
ค่าบริการทางการเงินแพคเกจกองทุนต่างๆ



การสร้างเสริมขวัญกำลังใจ  
ในการทำงาน  
ของบุคลากรที่เกี่ยวข้อง

# ทอບคุณครู

