

# การตรวจราชการและนิเทศงานกรณีปกติ รอบที่ 2 ประจำปีงบประมาณ พ.ศ. 2568

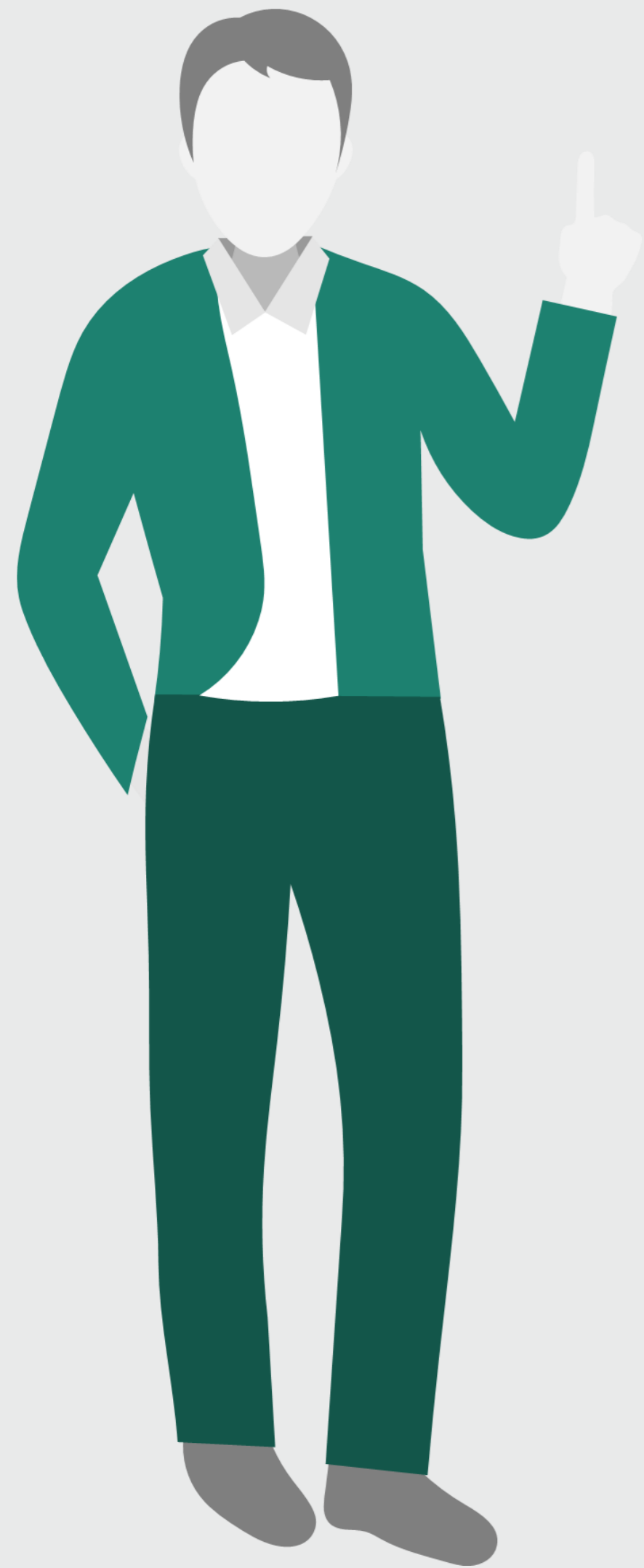
## ประเด็นที่ 8 บริหารจัดการทรัพยากรสาธารณสุข การบริหารจัดการด้านการเงินการคลังจังหวัดสกลนคร

CFO จังหวัดสกลนคร 20 มิถุนายน 2568



พระธาตุเชิงชุมคู่บ้าน พระตำหนักภูพานคู่เมือง ขามลือเลื่องหนองหาร แลตระการปราสาทผึ้ง สวยสุดซึ้งสาวภูไท ถิ่นมั่นในพุทธธรรม

# กรอบการนำเสนอ



- 01 นโยบายการบริหารการเงินการคลังจังหวัดสกลนคร
- 02 สถานการณ์การเงินการคลังภาพรวมปัจจุบัน
- 03 ประสิทธิภาพการบริหารจัดการด้านการเงินการคลัง
- 04 การกำกับ ติดตามต่อเนื่องจากการตรวจราชการรอบที่ 1
- 05 ปัญหาอุปสรรคและโอกาสพัฒนา



# นโยบายการบริหารการเงินการคลัง จังหวัดสกลนคร



นายแพทย์มานพ ฉลาดธัญญกิจ

นายแพทย์สาธารณสุขจังหวัดสกลนคร

แพทย์หญิงธีรารัตน์ พลาชม

นายแพทย์(เชี่ยวชาญ)ด้านเวชกรรมป้องกัน

## เป้าหมาย

- ◆ ไม่มีหน่วยบริการวิกฤตระดับ 6,7
- ◆ หน่วยบริการมีประสิทธิภาพด้านการเงินการคลังโดยรวม

## แนวทางการดำเนินงาน

- ดำเนินการตาม 5 มาตรการด้านการบริหารจัดการด้านการเงิน
- พัฒนาการจัดเก็บรายได้
- บริหารจัดการลูกหนี้ค่ารักษาพยาบาล
- พัฒนาข้อมูลการขอรับชดเชยค่าบริการทางการแพทย์

### 5 มาตรการ

- Accounting พัฒนาระบบบัญชีบริหาร
- Budgeting จัดสรรเงินเพียงพอ
- Competency พัฒนาศักยภาพการบริหารด้านการเงินการคลังแก่เครือข่ายและบุคลากร
- Division of regional health สร้างประสิทธิภาพการบริหารจัดการ
- Efficiency ติดตามกำกับ เครื่องมือประสิทธิภาพทางการเงิน



“ขาดสภาพคล่องภายใต้การบริหารจัดการที่ดี”

# สถานการณ์การเงินการคลังหน่วยบริการจังหวัดสกลนคร

เกณฑ์ชี้วัด : หน่วยบริการที่ประสบภาวะวิกฤตทางการเงิน

◆ ร้อยละของหน่วยบริการ  
ที่ประสบภาวะวิกฤตทางการเงิน  
ระดับ 6 (≤ร้อยละ4)

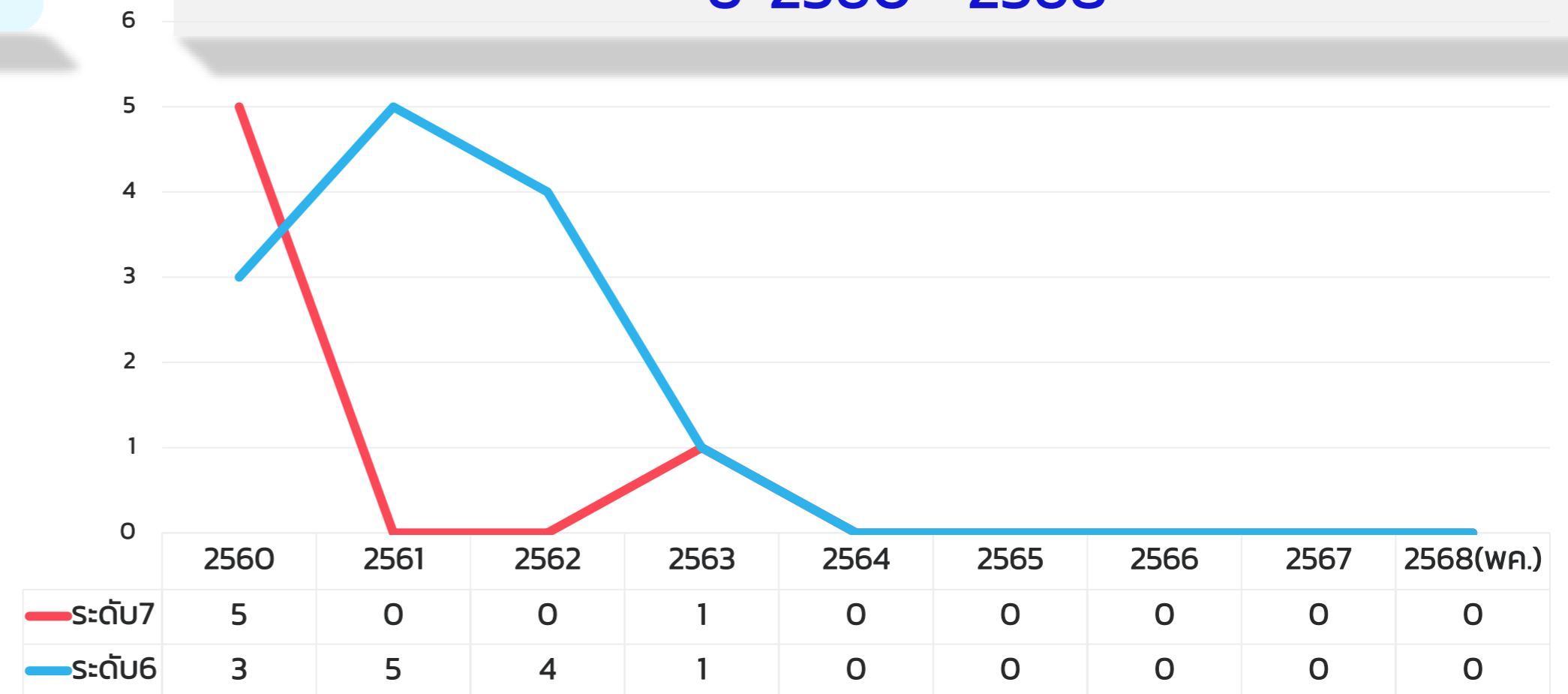
ผลงาน 0%

◆ ร้อยละของหน่วยบริการ  
ที่ประสบภาวะวิกฤตทางการเงิน  
ระดับ 7 (≤ร้อยละ2)

ผลงาน 0%

ผ่าน

วิกฤตระดับ6และระดับ7 ไตรมาส 4 จังหวัดสกลนคร  
ปี 2560- 2568

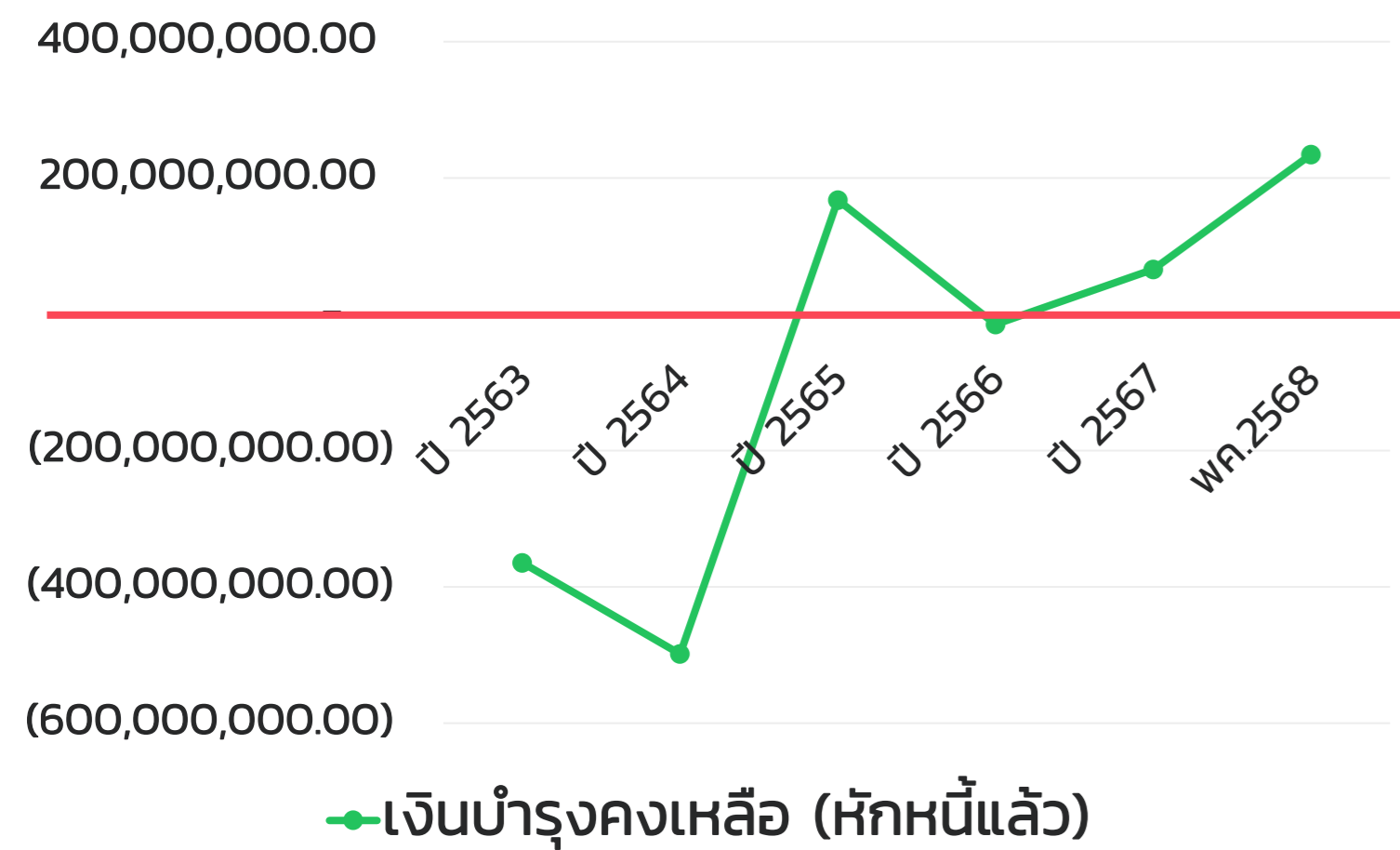


—ระดับ7 —ระดับ6

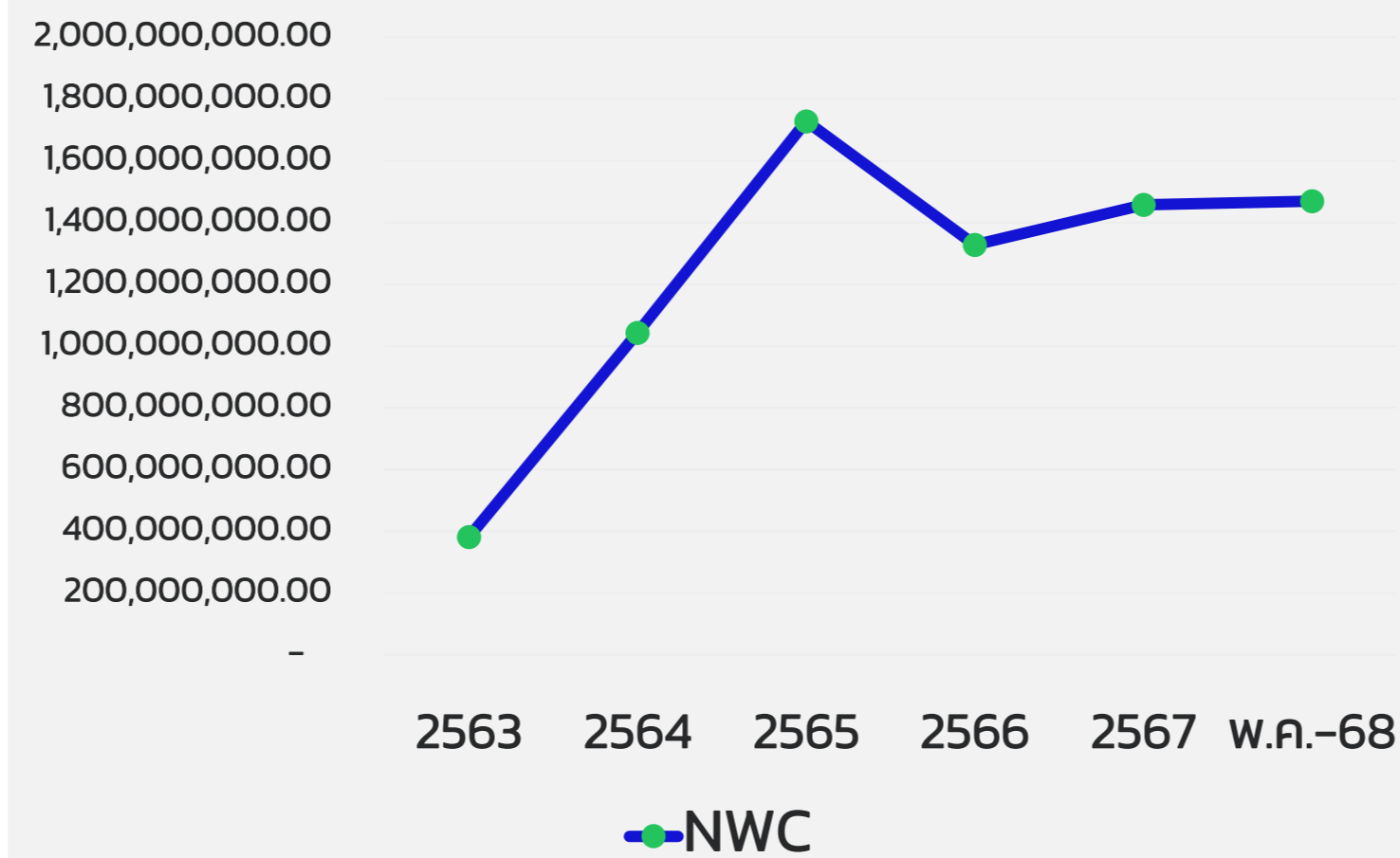
ปี งบประมาณ.	ระดับ7	ระดับ6
2560	1) sw.พังโคน 4) sw.พระอาจารย์มั่นฯ 2) sw.วาริชภูมิ 5) sw.พระอาจารย์แบนฯ 3) sw.นิคมน้ำอูน	1) sw.วานรนิวาส 3) sw.พระอาจารย์ฝั้นฯ 2) sw.อากาศอำนวย
2561	-	1) sw.พังโคน 4) sw.พระอาจารย์มั่นฯ 2) sw.วานรนิวาส 5) sw.โคกศรีสุพรรณ 3) sw.อากาศอำนวย
2562	-	1) sw.พังโคน 3) sw.พระอาจารย์มั่นฯ 2) sw.อากาศอำนวย 4) sw.โคกศรีสุพรรณ
2563	1 sw.พังโคน	1) sw.อากาศอำนวย

# แนวโน้มสถานการณ์การเงินการคลังหน่วยบริการในจังหวัดสกลนคร ปีงบประมาณ พ.ศ.2563-2568 (5ปี)

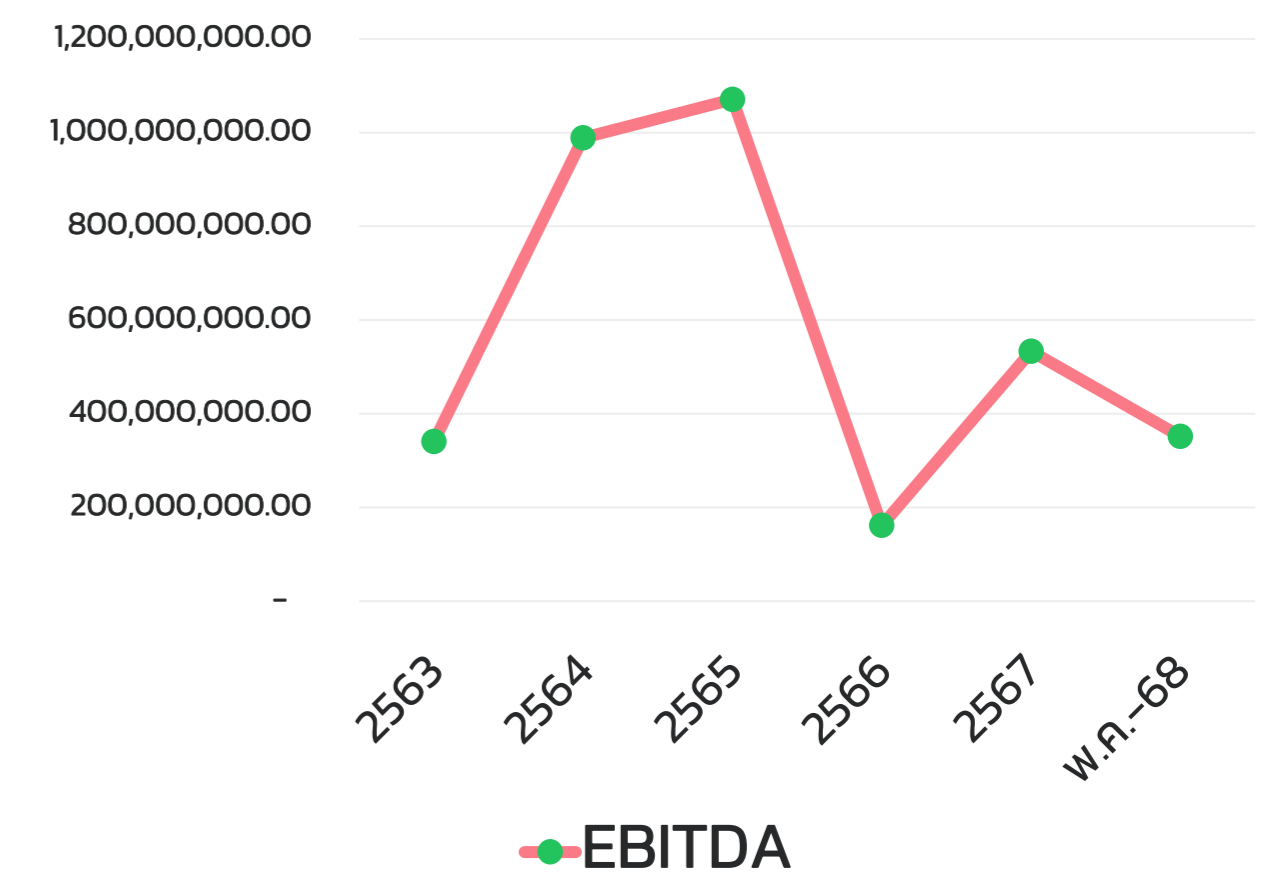
### เงินบำรุงคงเหลือ (หักหนี้แล้ว)



### NWC



### EBITDA



ปี	เงินบำรุงคงเหลือ (หักหนี้แล้ว)
2563	-364,789,514.84
2564	-498,506,542.99
2565	167,519,200.12
2566	-14,982,680.54
2567	65,815,743.73
W.ค.2568	234,426,126.86

ปี	ทุนสำรองสุทธิ (NWC)
2563	381,354,268.15
2564	1,043,118,170.50
2565	1,728,115,400.87
2566	1,327,355,718.39
2567	1,457,090,780.00
W.ค.2568	1,469,375,732.43

ปี	กำไรสุทธิ (EBITDAC)
2563	340,897,017.10
2564	988,863,467.52
2565	1,071,000,761.37
2566	161,472,790.72
2567	533,045,336.25
W.ค.2568	351,344,986.09

# สถานการณ์ด้านการเงินการคลังหน่วยบริการในจังหวัดสกลนคร ณ พฤษภาคม 2568

หน่วยบริการ	CR>1.5	QR>1	Cash>0.8	Risk Scoring	NWC	NI +Depreciation	EBITDA	เงินบำรุงคงเหลือสุทธิ
SW.สกลนคร	3.31	2.81	1.01	0	700,022,259.94	155,523,534.65	156,443,402.01	4,260,674.22
SW.กุสุมาลย์	5.38	5.11	4.25	0	52,752,726.14	5,648,647.54	5,039,872.77	39,095,126.68
SW.กุดบาก	4.03	3.80	2.91	0	29,606,183.03	2,147,637.76	4,579,289.80	18,689,666.86
SW.พระอาจารย์ฝั้นฯ	1.97	1.60	0.79	0	51,490,686.27	21,005,132.42	25,165,926.24	-10,994,815.85
SW.พังโคน	1.50	1.26	0.46	1	19,196,823.33	6,653,215.01	5,566,650.62	-20,576,576.89
SW.วาริชภูมิ	4.06	3.56	2.36	0	25,040,201.47	13,225,082.24	16,544,954.27	11,122,717.06
SW.นิคมน้ำอูน	2.14	1.96	1.38	1	6,737,199.97	-114,694.89	-404,549.46	2,227,591.81
SW.วานรนิวาส	2.01	1.77	0.52	1	88,164,901.60	4,953,342.91	19,391,596.15	-41,730,889.63
SW.คำตากล้า	3.34	2.93	1.61	0	25,641,996.02	1,100,547.14	5,446,996.10	6,649,193.62
SW.พระอาจารย์มันฯ	1.65	1.48	0.86	0	22,363,976.14	12,179,990.72	17,859,437.70	-4,920,484.55
SW.อากาศอำนวย	1.41	1.15	0.66	2	12,891,408.84	4,526,162.62	8,022,532.29	-10,801,861.57
SW.พระอาจารย์วันฯ	4.57	4.13	3.01	0	26,608,521.01	13,486,753.82	14,126,449.29	14,907,030.01
SW.ต่างดอย	2.56	2.25	1.40	0	11,835,926.98	2,249,465.52	4,146,680.87	3,027,737.75
SW.โคกศรีสุพรรณ	2.59	2.35	1.70	0	26,237,156.34	31,464.13	2,992,684.78	11,514,263.47
SW.เจริญศิลป์	2.64	2.34	1.72	0	26,240,689.13	3,539,319.23	8,401,028.72	11,459,936.33
SW.โพนนาแก้ว	3.67	3.21	2.12	1	18,276,310.82	-2,744,304.98	1,009,907.06	7,709,248.92
SW.สว่างแดนดิน	4.00	3.61	2.73	0	285,200,818.32	8,320,953.88	48,256,059.27	164,942,841.55
SW.พระอาจารย์แบนฯ	4.31	4.05	3.25	0	41,067,947.08	3,513,593.58	8,756,067.61	27,844,727.07
รวม					1,469,375,732.43	255,245,843.30	351,344,986.09	234,426,126.86

◆ Cash<0.8 พระอาจารย์ฝั้นฯ พังโคน วานรนิวาส อากาศอำนวย ◆ NI - นิคมน้ำอูน โพนนาแก้ว ◆ EBITDA - นิคมน้ำอูน

◆ เงินบำรุงหลังหักหนี้ติดลบ พระอาจารย์ฝั้นฯ พังโคน วานรนิวาส พระอาจารย์มันฯ อากาศอำนวย

# ผลการประเมิน 7 Plus Efficiency หน่วยบริการในจังหวัดสกลนคร ณ พฤษภาคม 2568

เป้าหมาย : sw.ผ่านเกณฑ์ 5 ข้อยขึ้นไป ระดับ B ขึ้นไป  $\geq$  ร้อยละ 65

จังหวัดสกลนคร : ผลการดำเนินงาน ร้อยละ 38.89 **ไม่ผ่านเกณฑ์** (ผ่าน 7 sw. ไม่ผ่าน 11 sw.)

โรงพยาบาล	Operting Margin			Return of Asset			Average Paymeny Period	Average Collection Period -UC	Average Collection Period-CSMBS	Average Collection Period-SSS	Inventory Management	Grading	ผล
	หน่วยบริการ	ค่ากลาง	>ค่ากลาง	หน่วยบริการ	ค่ากลาง	>ค่ากลาง	cash<0.8 P<180 cash>0.8 P <90	<60วัน	<60วัน	<120วัน	<60วัน		
สกลนคร	8.29	13.33	- 5.04	5.99	5.10	0.89	42	100	65	66	44	B-	ไม่ผ่าน
กุสุมาลย์	5.89	12.64	- 6.75	5.41	6.29	- 0.88	77	81	60	89	41	B-	ไม่ผ่าน
กุดบาก	7.29	11.55	- 4.26	3.43	4.73	- 1.30	93	32	54	101	47	B-	ไม่ผ่าน
พระอาจารย์ฝั้นฯ	13.53	14.64	- 1.11	9.55	6.16	3.39	201	47	51	58	54	B	ผ่าน
พังโคน	3.79	10.01	- 6.22	5.52	3.39	2.13	163	61	64	71	48	B-	ไม่ผ่าน
วาริชภูมิ	17.60	12.64	4.96	15.59	6.29	9.30	78	31	42	61	56	A	ผ่าน
นิคมน้ำจูน	- 1.12	17.57	- 18.69	- 0.37	7.91	- 8.28	118	29	51	69	47	B-	ไม่ผ่าน
วานรนิวาส	4.59	12.30	- 7.71	1.05	3.91	- 2.86	79	67	50	36	36	B-	ไม่ผ่าน
คำตากล้า	6.36	12.64	- 6.28	1.22	6.29	- 5.07	88	54	57	82	54	B	ผ่าน
พระอาจารย์มั่น ๔	11.58	14.64	- 3.06	8.73	6.16	2.57	150	31	37	62	43	B	ผ่าน
อากาศอำนวย	5.45	14.64	- 9.19	3.64	6.16	- 2.52	163	29	49	93	50	B	ผ่าน
พระอาจารย์วัช	18.60	11.55	7.05	18.33	4.73	13.60	45	41	35	79	35	A	ผ่าน
เต่างอย	8.63	11.55	- 2.92	4.81	4.73	0.08	114	45	73	91	50	B-	ไม่ผ่าน
โคกศรีสุพรรณ	3.50	11.55	- 8.05	0.03	4.73	- 4.70	96	29	50	83	50	B-	ไม่ผ่าน
เจริญศิลป์	10.36	12.64	- 2.28	5.00	6.29	- 1.29	138	54	38	59	51	B-	ไม่ผ่าน
โพนนาแก้ว	1.55	11.55	- 10.00	- 3.48	4.73	- 8.21	36	41	55	133	47	B-	ไม่ผ่าน
สว่างแดนดิน	11.00	11.63	- 0.63	0.86	3.51	- 2.65	72	53	62	84	61	C	ไม่ผ่าน
พระอาจารย์แบนฯ	12.45	11.55	0.90	2.28	4.73	- 2.45	82	30	57	89	43	A-	ผ่าน
จำนวน sw.ที่ผ่าน (แห่ง)	3			7			11	14	14	17	17	38.89%	

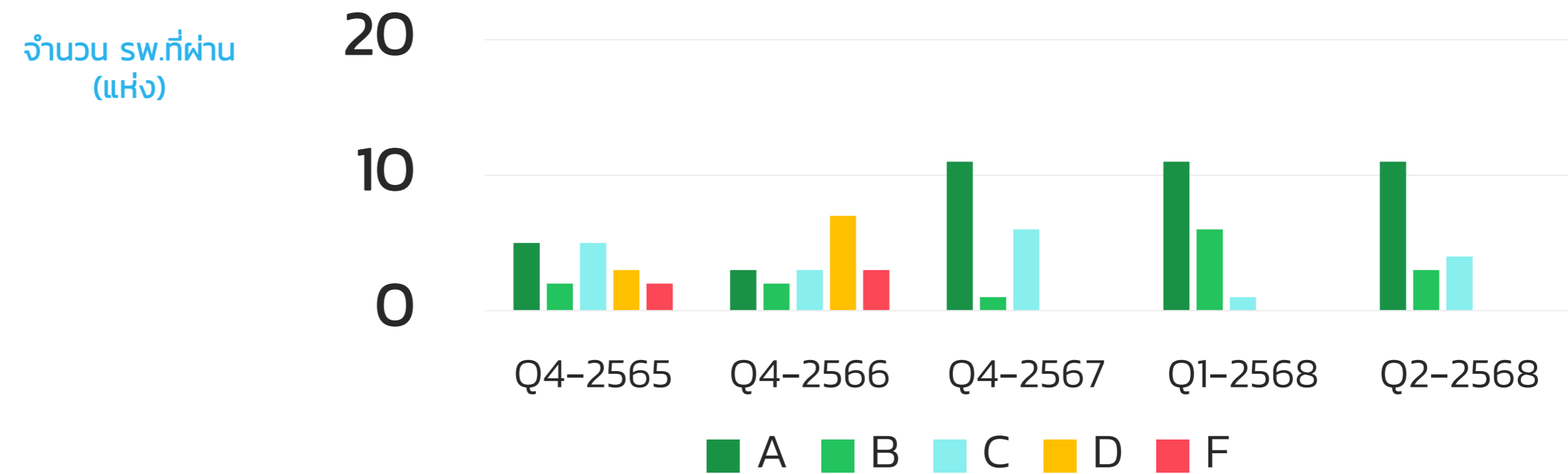
# ผลการประเมินประสิทธิภาพการบริหารจัดการด้านการเงินการคลังโดยรวม (Total Performance Score: TPS) หน่วยบริการในจังหวัดสกลนคร

เป้าหมาย : ผ่านระดับ B ขึ้นไป ปีงบประมาณ 2568  $\geq$  ร้อยละ 50

จังหวัดสกลนคร : ผลการดำเนินงาน ร้อยละ 77.78 **ผ่านเกณฑ์** (ผ่าน 14 sw. ไม่ผ่าน 4 sw.)

โรงพยาบาล	Q4-2565	Q4-2566	Q4-2567	Q1-2568	Q2-2568
รพ.สกลนคร	A	A	A	A	A
รพ.กุสุมาลย์	D	B	A	B	B
รพ.กุดบาก	C	D	A	B	A
รพ.พระอาจารย์ฝั้นฯ	F	C	A	A	A
รพ.พังโคน	A	D	C	B	B
รพ.วาริชภูมิ	A	D	C	A	A
รพ.นิคมน้ำอูน	D	D	C	A	C
รพ.วานรนิวาส	C	C	C	A	C
รพ.คำตากล้า	D	D	A	B	A
รพ.พระอาจารย์มันน์ฯ	C	C	A	A	A
รพ.อากาศอำนวย	B	A	A	A	A
รพ.พระอาจารย์วันฯ	A	F	A	A	A
รพ.เต่างอย	D	D	C	B	B
รพ.โคกศรีสุพรรณ	A	B	B	A	A
รพ.เจริญศิลป์	F	F	A	A	A
รพ.โพนนาแก้ว	C	D	C	C	C
รพ.ร.สว่างแดนดิน	C	F	A	B	C
รพ.พระอาจารย์แบน ฯ	B	A	A	A	A
ร้อยละที่ผ่านระดับ A-B	38.89	27.78	66.67	94.44	77.78

ระดับการประเมิน TPS Score ของโรงพยาบาล  
ปีงบประมาณ 2565-2568



## 1. วานรนิวาส(9)

- Planfin
  - มีติรายได้
  - มีติค่าใช้จ่าย
- การบริหารสินทรัพย์หมุนเวียน
  - ระยะเวลาเรียกเก็บ UC
- การบริหารต้นทุน
  - unit cost OP
  - MC ค่ายา
  - MC ค่าวัสดุวิทยาศาสตร์
  - MC เวช.
- Productivity
  - อัตราครองเตียง
- ความสามารถในการทำกำไร
  - ประสิทธิภาพในการดำเนินงาน
  - อัตราตอบแทนจากสินทรัพย์

## 2. โพนนาแก้ว(10)

- Planfin
  - มีติค่าใช้จ่าย
- การบริหารต้นทุน
  - unit cost OP
  - LC ค่าแรงบุคลากร
  - MC ค่ายา
  - MC ค่าวัสดุวิทยาศาสตร์
  - MC เวช.
- Productivity
  - อัตราครองเตียง
- ความสามารถในการทำกำไร
  - ประสิทธิภาพในการดำเนินงาน
  - อัตราตอบแทนจากสินทรัพย์

## 3. นิคมน้ำอูน(10)

- Planfin
  - มีติรายได้
  - มีติค่าใช้จ่าย
- การบริหารสินทรัพย์หมุนเวียน
  - ระยะเวลาชำระหนี้การค้า
- การบริหารต้นทุน
  - LC ค่าแรงบุคลากร
  - MC ค่าวัสดุวิทยาศาสตร์
  - MC เวช.
- ความสามารถในการทำกำไร
  - ประสิทธิภาพในการดำเนินงาน
  - อัตราตอบแทนจากสินทรัพย์

## 4. สว่างแดนดิน(10)

- Planfin
  - มีติรายได้
  - มีติค่าใช้จ่าย
- การบริหารสินทรัพย์หมุนเวียน
  - บริหารสินค้าคงคลัง
- การบริหารต้นทุน
  - MC ค่าวัสดุวิทยาศาสตร์
- Productivity
  - อัตราครองเตียง
- ความสามารถในการทำกำไร
  - อัตราตอบแทนจากสินทรัพย์

# ผลงานบริการต้นทุนผู้ป่วยนอกและต้นทุนผู้ป่วยใน

เทียบค่ากลางของหน่วยบริการในกลุ่มระดับเดียวกัน

ณ ไตรมาส2 (มีค.)

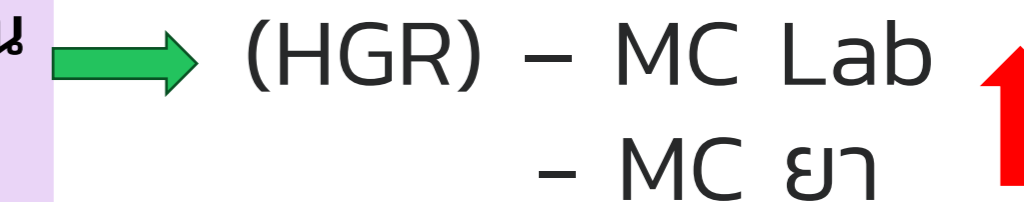
เกณฑ์เป้าหมายจังหวัด : ร้อยละ 90 ผลงาน  
 สกลนคร : ร้อยละ 77.78 **ไม่ผ่านเกณฑ์**

โรงพยาบาล	Q4-64		Q4-65		Q4-66		Q4-67		Q1-68		Q2-68	
	OP	IP	OP	IP	OP	IP	OP	IP	OP	IP	OP	IP
sw.สกลนคร	ผ่าน	ผ่าน	ผ่าน	ผ่าน	ผ่าน	ผ่าน	ผ่าน	ผ่าน	ผ่าน	ผ่าน	ผ่าน	ผ่าน
sw.กุสุมาลย์	ผ่าน	ผ่าน	ไม่ผ่าน	ผ่าน	ผ่าน	ผ่าน	ผ่าน	ผ่าน	ไม่ผ่าน	ไม่ผ่าน	ผ่าน	ผ่าน
sw.กุดบาก	ผ่าน	ผ่าน	ผ่าน	ผ่าน	ผ่าน	ผ่าน	ผ่าน	ผ่าน	ผ่าน	ผ่าน	ผ่าน	ผ่าน
sw.พระอาจารย์ฝั้นฯ	ผ่าน	ผ่าน	ผ่าน	ผ่าน	ผ่าน	ผ่าน	ผ่าน	ผ่าน	ผ่าน	ผ่าน	ผ่าน	ผ่าน
sw.พังโคน	ผ่าน	ผ่าน	ผ่าน	ผ่าน	ผ่าน	ผ่าน	ผ่าน	ผ่าน	ผ่าน	ผ่าน	ผ่าน	ผ่าน
sw.วาริชภูมิ	ผ่าน	ผ่าน	ไม่ผ่าน	ผ่าน	ผ่าน	ผ่าน	ผ่าน	ผ่าน	ผ่าน	ผ่าน	ผ่าน	ผ่าน
sw.นิคมน้ำจูน	ผ่าน	ผ่าน	ผ่าน	ผ่าน	ผ่าน	ผ่าน	ผ่าน	ผ่าน	ผ่าน	ผ่าน	ผ่าน	ผ่าน
sw.วานรนิวาส	ผ่าน	ผ่าน	ไม่ผ่าน	ผ่าน	ไม่ผ่าน	ผ่าน	ผ่าน	ผ่าน	ผ่าน	ผ่าน	ไม่ผ่าน	ผ่าน
sw.คำตากล้า	ผ่าน	ผ่าน	ผ่าน	ผ่าน	ผ่าน	ผ่าน	ผ่าน	ผ่าน	ผ่าน	ผ่าน	ผ่าน	ผ่าน
sw.พระอาจารย์มันฯ	ผ่าน	ผ่าน	ไม่ผ่าน	ผ่าน	ผ่าน	ผ่าน	ผ่าน	ผ่าน	ไม่ผ่าน	ผ่าน	ไม่ผ่าน	ผ่าน
sw.อากาศอำนวย	ผ่าน	ผ่าน	ผ่าน	ผ่าน	ผ่าน	ผ่าน	ผ่าน	ผ่าน	ผ่าน	ผ่าน	ผ่าน	ผ่าน
sw.พระอาจารย์วันฯ	ผ่าน	ผ่าน	ผ่าน	ผ่าน	ผ่าน	ผ่าน	ผ่าน	ผ่าน	ผ่าน	ผ่าน	ผ่าน	ผ่าน
sw.ต่างดอย	ผ่าน	ผ่าน	ผ่าน	ผ่าน	ผ่าน	ผ่าน	ผ่าน	ผ่าน	ผ่าน	ผ่าน	ผ่าน	ผ่าน
sw.โคกศรีสุพรรณ	ผ่าน	ผ่าน	ผ่าน	ผ่าน	ผ่าน	ผ่าน	ผ่าน	ผ่าน	ไม่ผ่าน	ผ่าน	ไม่ผ่าน	ผ่าน
sw.เจริญศิลป์	ผ่าน	ผ่าน	ผ่าน	ผ่าน	ผ่าน	ผ่าน	ผ่าน	ผ่าน	ผ่าน	ผ่าน	ผ่าน	ผ่าน
sw.โพนนาแก้ว	ผ่าน	ผ่าน	ผ่าน	ผ่าน	ผ่าน	ผ่าน	ผ่าน	ผ่าน	ไม่ผ่าน	ผ่าน	ไม่ผ่าน	ผ่าน
sws.สว่างแดนดิน	ผ่าน	ผ่าน	ผ่าน	ผ่าน	ผ่าน	ผ่าน	ผ่าน	ผ่าน	ผ่าน	ผ่าน	ผ่าน	ผ่าน
sw.พระอาจารย์แบนฯ	ผ่าน	ผ่าน	ผ่าน	ผ่าน	ผ่าน	ผ่าน	ผ่าน	ผ่าน	ไม่ผ่าน	ผ่าน	ไม่ผ่าน	ผ่าน
ร้อยละ sw.ผ่านเกณฑ์	100.00	77.78	94.44	100.00	77.78	77.78						

โรงพยาบาล	ต้นทุนบริการผู้ป่วยนอก				ต้นทุนบริการผู้ป่วยใน				ผลการประเมิน		
	ต้นทุนบริการผู้ป่วยนอก (บาท)	จำนวนครั้งผู้ป่วยนอก (ครั้ง)	ต้นทุนบริการผู้ป่วยนอกต่อครั้ง	Mean+1SD	ต้นทุนบริการผู้ป่วยใน (บาท)	Sum AdjRW	ต้นทุนบริการผู้ป่วยในต่อ AdjRW	Mean+1SD	ผลฯ OP	ผลฯ IP	ผลฯ OP,IP
sw.สกลนคร	505,613,800.87	449,433.00	1,125.00	1,526.41	921,363,437.02	65,695.10	14,024.84	16,800.02	ผ่าน	ผ่าน	ผ่าน
sw.กุสุมาลย์	49,480,500.53	46,636.00	1,060.99	1,066.72	17,015,041.50	1,165.35	14,600.86	18,140.05	ผ่าน	ผ่าน	ผ่าน
sw.กุดบาก	37,403,404.41	39,009.00	958.84	1,039.45	10,375,010.15	1,009.61	10,276.28	20,440.75	ผ่าน	ผ่าน	ผ่าน
sw.พระอาจารย์ฝั้นฯ	72,828,704.18	76,370.00	953.63	1,025.42	53,963,005.50	4,153.33	12,992.71	19,655.14	ผ่าน	ผ่าน	ผ่าน
sw.พังโคน	58,219,004.23	72,165.00	806.75	1,007.83	59,014,556.62	5,034.81	11,721.30	16,038.30	ผ่าน	ผ่าน	ผ่าน
sw.วาริชภูมิ	47,652,700.95	51,516.00	925.01	1,066.72	17,231,232.22	1,354.55	12,721.02	18,140.05	ผ่าน	ผ่าน	ผ่าน
sw.นิคมน้ำจูน	20,342,485.75	20,487.00	992.95	1,276.31	10,248,216.24	487.50	21,022.14	23,205.13	ผ่าน	ผ่าน	ผ่าน
sw.วานรนิวาส	163,805,055.77	149,966.00	1,092.28	1,068.08	178,697,894.67	14,565.85	12,268.28	20,440.80	ไม่ผ่าน	ผ่าน	ไม่ผ่าน
sw.คำตากล้า	40,862,018.88	41,903.00	975.16	1,066.72	20,950,083.26	1,661.03	12,612.68	18,140.05	ผ่าน	ผ่าน	ผ่าน
sw.พระอาจารย์มันฯ	80,753,961.04	75,428.00	1,070.61	1,025.42	35,146,837.17	2,792.21	12,587.46	19,655.14	ไม่ผ่าน	ผ่าน	ไม่ผ่าน
sw.อากาศอำนวย	74,019,254.75	78,533.00	942.52	1,025.42	41,378,726.55	3,944.01	10,491.54	19,655.14	ผ่าน	ผ่าน	ผ่าน
sw.พระอาจารย์วันฯ	40,673,613.45	46,355.00	877.44	1,039.45	16,536,137.11	1,307.57	12,646.48	20,440.75	ผ่าน	ผ่าน	ผ่าน
sw.ต่างดอย	26,225,043.51	28,196.00	930.10	1,039.45	12,269,096.59	868.54	14,126.08	20,440.75	ผ่าน	ผ่าน	ผ่าน
sw.โคกศรีสุพรรณ	51,124,088.14	54,916.00	930.95	1,039.45	18,526,597.27	1,570.32	11,797.95	20,440.75	ผ่าน	ผ่าน	ผ่าน
sw.เจริญศิลป์	45,055,375.71	49,221.00	915.37	1,066.72	15,791,053.70	1,217.47	12,970.34	18,140.05	ผ่าน	ผ่าน	ผ่าน
sw.โพนนาแก้ว	44,064,792.70	36,576.00	1,204.75	1,039.45	11,603,207.22	895.25	12,960.92	20,440.75	ไม่ผ่าน	ผ่าน	ไม่ผ่าน
sws.สว่างแดนดิน	179,433,501.34	193,737.00	926.17	1,225.79	166,904,867.08	13,388.65	12,466.14	18,334.15	ผ่าน	ผ่าน	ผ่าน
sw.พระอาจารย์แบนฯ	36,025,327.81	33,898.00	1,062.76	1,039.45	20,134,476.31	1,298.38	15,507.43	20,440.75	ไม่ผ่าน	ผ่าน	ไม่ผ่าน

## สมมุติฐาน

- แพทย์เฉพาะทางสั่งยามากขึ้น
- การจ่ายยามากกว่าโรคเรื้อรังมากกว่า 1 เดือน
- การสั่งตรวจ Full Lab ของแพทย์ INT
- CT Scan รพช.



# การดำเนินงานแผนประมาณการรายได้-ประมาณการค่าใช้จ่าย (Planfin) ปีงบประมาณ 2568 ณ พฤษภาคม 2568

เกณฑ์เป้าหมาย SW.ต้องมีผลการประเมินผ่านรายได้หรือค่าใช้จ่าย ร้อยละ 70  
ผลงานจังหวัดสกลนคร : ร้อยละ 94.44 ผ่านเกณฑ์การประเมิน

โรงพยาบาล	ประมาณการรายได้			ร้อยละ ผลต่าง	ระดับ ผลต่าง	ประมาณการค่าใช้จ่าย			ร้อยละ ผลต่าง	ระดับ ผลต่าง	ผลการประเมิน				
	ประมาณการ	ผลการดำเนินงาน	ผลต่าง			ประมาณการ	ผลการดำเนินงาน	ผลต่าง			รายได้	คชจ.	รายได้ หรือคชจ.		
SW.สกลนคร	1,205,478,865.16	1,243,017,575.94	37,538,710.78	3.11	±5%	1,753,238,274.58	1,862,200,139.65	108,961,865.07	6.21	±5-10%	ผ่าน	ไม่ผ่าน	ผ่าน		
SW.กุสุมาลย์	41,358,821.72	39,217,457.78	-2,141,363.94	-5.18	±5-10%	87,691,973.44	85,895,185.19	-1,796,788.25	-2.05	±5%	ไม่ผ่าน	ผ่าน	ผ่าน		
<b>SW.กุดบาก</b>	37,980,576.65	36,176,155.70	-1,804,420.95	-4.75	±5%	67,509,159.48	60,751,691.79	-6,757,467.69	-10.01	±>10%	ผ่าน	ไม่ผ่าน	ผ่าน		
SW.พระอาจารย์ฝั้นฯ	104,602,381.35	112,317,725.73	7,715,344.38	7.38	±5-10%	171,676,410.84	171,982,989.18	306,578.34	0.18	±5%	ไม่ผ่าน	ผ่าน	ผ่าน		
SW.พังโคน	81,767,891.31	85,360,081.81	3,592,190.50	4.39	±5%	144,634,049.61	149,009,857.39	4,375,807.78	3.03	±5%	ผ่าน	ผ่าน	ผ่าน		
SW.วาริชภูมิ	47,964,253.92	51,789,264.22	3,825,010.30	7.97	±5-10%	82,819,133.17	83,370,706.65	551,573.48	0.67	±5%	ไม่ผ่าน	ผ่าน	ผ่าน		
SW.นิคมน้ำจูน	22,585,910.06	21,621,700.70	-964,209.36	-4.27	±5%	35,398,291.21	38,667,263.50	3,268,972.29	9.23	±5-10%	ผ่าน	ไม่ผ่าน	ผ่าน		
SW.วานรนิวาส	225,516,949.98	227,529,349.84	2,012,399.86	0.89	±5%	412,193,274.66	424,132,273.29	11,938,998.63	2.90	±5%	ผ่าน	ผ่าน	ผ่าน		
SW.คำตากล้า	41,638,507.18	40,364,194.96	-1,274,312.22	-3.06	±5%	81,285,341.77	83,663,471.22	2,378,129.45	2.93	±5%	ผ่าน	ผ่าน	ผ่าน		
SW.พระอาจารย์มั่งฯ	63,254,700.00	76,803,888.00	13,549,188.00	21.42	±>10%	142,423,027.33	145,758,084.27	3,335,056.94	2.34	±5%	ไม่ผ่าน	ผ่าน	ผ่าน		
SW.อากาศอำนวย	84,333,303.63	81,156,994.62	-3,176,309.01	-3.77	±5%	145,845,647.86	147,801,708.00	1,956,060.14	1.34	±5%	ผ่าน	ผ่าน	ผ่าน		
SW.พระอาจารย์วันฯ	49,121,385.92	47,793,699.14	-1,327,686.78	-2.70	±5%	74,215,408.17	73,310,980.00	-904,428.17	-1.22	±5%	ผ่าน	ผ่าน	ผ่าน		
SW.เต่างอย	29,444,701.43	29,585,995.50	141,294.07	0.48	±5%	51,595,364.09	49,493,604.35	-2,101,759.74	-4.07	±5%	ผ่าน	ผ่าน	ผ่าน		
SW.โคกศรีสุพรรณ	51,303,240.39	50,650,213.13	-653,027.26	-1.27	±5%	90,178,737.60	88,512,250.52	-1,666,487.08	-1.85	±5%	ผ่าน	ผ่าน	ผ่าน		
SW.เจริญศิลป์	39,600,410.67	40,730,135.81	1,129,725.14	2.85	±5%	74,957,334.21	76,673,183.62	1,715,849.41	2.29	±5%	ผ่าน	ผ่าน	ผ่าน		
SW.โพนนาแก้ว	33,955,046.11	33,832,292.64	-122,753.47	-0.36	±5%	67,524,420.69	68,770,167.66	1,245,746.97	1.84	±5%	ผ่าน	ผ่าน	ผ่าน		
<b>SW.สว่างแดนดิน</b>	302,972,573.69	258,230,548.37	-44,742,025.32	-14.77	±>10%	505,471,982.90	415,641,529.82	-89,830,453.08	-17.77	±>10%	ไม่ผ่าน	ไม่ผ่าน	ไม่ผ่าน		
SW.พระอาจารย์แบนฯ	34,800,035.39	35,086,916.29	286,880.90	0.82	±5%	64,254,956.96	68,404,357.40	4,149,400.44	6.46	±5-10%	ผ่าน	ไม่ผ่าน	ผ่าน		
<b>รวมทั้งจังหวัด</b>	<b>2,497,679,554.55</b>	<b>2,511,264,190.18</b>	<b>13,584,635.63</b>	<b>0.54</b>		<b>4,052,912,788.58</b>	<b>4,094,039,443.50</b>	<b>41,126,654.92</b>	<b>1.01</b>		<b>13</b>	<b>13</b>	<b>17</b>		
แหล่งข้อมูล : <a href="https://hfo.moph.go.th">https://hfo.moph.go.th</a>											คิดเป็นร้อยละ		72.22	72.22	94.44

# การบริหารจัดการลูกหนี้ค่ารักษาพยาบาลหน่วยบริการในจังหวัดสกลนคร ณ พฤษภาคม 2568

## ลูกหนี้แยกรายสิทธิ์

ลำดับ	ประเภทลูกหนี้ตามสิทธิ์	รวมลูกหนี้ ณ 31 /3/2568	ปีงบประมาณ. พ.ศ. 2568	ปีงบประมาณ. พ.ศ. 2567	ปีงบประมาณ. พ.ศ. 2566
1	ลูกหนี้ค่ารักษา ระบบปฏิบัติการฉุกเฉิน (EMS)	284,750.00	272,450.00	12,300.00	-
2	ลูกหนี้ค่ารักษา สิทธิ UC	447,013,315.80	434,347,381.06	12,665,934.74	-
3	ลูกหนี้ค่ารักษา สิทธิประกันสังคม	106,580,184.64	69,428,546.72	37,082,301.67	69,336.25
4	ลูกหนี้ค่ารักษา สิทธิเบิกจ่ายตรง	147,081,762.25	146,764,808.18	316,954.07	-
5	ลูกหนี้ค่ารักษา แรงงานต่างด้าว /สถานะและสิทธิ	2,471,344.19	1,301,797.67	629,923.02	539,623.50
6	ลูกหนี้ค่ารักษา สิทธิชำระเงิน	39,726,686.35	33,216,929.02	6,049,005.83	460,751.50
7	ลูกหนี้ค่ารักษา สิทธิเบิกต้นสังกัด	9,323,633.86	5,915,247.91	3,408,385.95	-
8	ลูกหนี้ค่ารักษา สิทธิ พสบ.	18,075,725.75	12,745,629.25	162,016.50	5,168,080.00
9	ลูกหนี้ค่ารักษา สิทธิ อปท.	84,570,487.56	84,243,376.85	298,779.96	28,330.75
รวม		855,127,890.40	788,236,166.66	60,625,601.74	6,266,122.00

โรงพยาบาล	รวมลูกหนี้ ณ 31/05/2568	ลูกหนี้ค่ารักษาพยาบาลแยกรายปี			
		ปี งบประมาณ.2568	ปี งบประมาณ.2567	ปี งบประมาณ.2566	ปี งบประมาณ. 2565 ลงไป
สว.สกลนคร	530,603,442.21	472,065,023.08	52,830,715.63	5,707,703.50	
สว.กุสุมาลย์	7,492,828.97	7,005,781.97	252,214.00	234,833.00	
สว.กุดบาก	5,383,606.95	5,217,711.95	165,895.00		
สว.พระอาจารย์ฝั้นฯ	26,159,602.80	26,039,143.56	120,459.24		
สว.พังโคน	27,213,819.39	26,946,969.03	266,850.36		
สว.วาริชภูมิ	8,163,708.48	7,558,940.48	604,768.00		
สว.นิคมน้ำจืด	2,297,260.68	2,212,717.18	75,024.50	9,519.00	
สว.วานรนิวาส	102,262,114.15	101,649,536.15	594,381.00	18,197.00	
สว.คำตากล้า	9,945,523.06	9,059,255.25	886,267.81		
สว.พระอาจารย์มั่งนฯ	17,116,896.73	16,650,489.73	466,407.00		
สว.อากาศอำนวย	11,548,921.64	11,322,910.03	226,011.61		
สว.พระอาจารย์วันฯ	5,575,017.73	5,501,443.23	73,574.50		
สว.เต่างอย	4,329,079.10	4,328,229.10	850.00		
สว.โคกศรีสุพรรณ	7,678,896.89	7,540,531.39	138,365.50		
สว.เจริญศิลป์	6,418,237.71	6,263,227.71	155,010.00		
สว.โพนนาแก้ว	4,372,264.71	4,265,564.37	106,700.34		
สว.สว่างแดนดิน	73,246,213.81	69,590,959.50	3,359,384.81	295,869.50	
สว.พระอาจารย์แบนฯ	5,320,455.39	5,017,732.95	302,722.44		
รวม	855,127,890.40	788,236,166.66	60,625,601.74	6,266,122.00	-

## การบริหารจัดการลูกหนี้ ปี2567ลงไป

ลำดับ	ประเภทลูกหนี้ตามสิทธิ์	ลูกหนี้ ณ 30 /9/2567	ลูกหนี้ปี 67ลงไป ณ 31 /5/2568	ลูกหนี้เพิ่ม-ลด	ร้อยละ เพิ่ม-ลด
1	ลูกหนี้ค่ารักษา ระบบปฏิบัติการฉุกเฉิน (EMS)	962,900.00	12,300.00	- 950,600.00	-98.72
2	ลูกหนี้ค่ารักษา สิทธิ UC	585,950,895.96	12,665,934.74	- 573,284,961.22	-97.84
3	ลูกหนี้ค่ารักษา สิทธิประกันสังคม	73,160,014.49	37,151,637.92	- 36,008,376.57	-49.22
4	ลูกหนี้ค่ารักษา สิทธิเบิกจ่ายตรง	184,063,656.10	316,954.07	- 183,746,702.03	-99.83
5	ลูกหนี้ค่ารักษา แรงงานต่างด้าว /สถานะและสิทธิ	3,497,241.58	1,169,546.52	- 2,327,695.06	-66.56
6	ลูกหนี้ค่ารักษา สิทธิชำระเงิน	40,426,767.44	6,509,757.33	- 33,917,010.11	-83.90
7	ลูกหนี้ค่ารักษา สิทธิเบิกต้นสังกัด	10,843,664.21	3,408,385.95	- 7,435,278.26	-68.57
8	ลูกหนี้ค่ารักษา สิทธิ พสบ.	24,889,151.73	5,330,096.50	- 19,559,055.23	-78.58
9	ลูกหนี้ค่ารักษา สิทธิ อปท.	126,608,508.11	327,110.71	- 126,281,397.40	-99.74
รวม		1,050,402,799.62	66,891,723.74	- 983,511,075.88	-93.63

การบริหารจัดการลูกหนี้ ปี 2567 ลงไป  
 -การตรวจราชการรอบที่ 1 ลดลง 89.54  
 (4 เมษายน 68)  
 -การตรวจราชการรอบที่ 2 ลดลง 93.63

## แนวทางการดำเนินงาน

- ลูกหนี้เกินระยะเวลาเรียกเก็บ
  - ค้นหาสาเหตุ ระบุสาเหตุรายสิทธิ์
  - เสนอคณะกรรมการบริหารจัดการลูกหนี้
- ลูกหนี้ชำระเงิน
  - เสนอคณะกรรมการปรับปรุงค่าใช้จ่ายสังคมสงเคราะห์
  - ดำเนินการทวงหนี้
  - ติดตามแนวทางการตัดหนี้สูญจาก สปสธ.
- กรณี ติด C V D ศูนย์จัดเก็บฯ ดำเนินการตามระบบเคลมและทำการสอบทานและกระทบยอดระหว่างกันกับบัญชี
- ได้รับขดเชยแล้วแต่ยังไม่ตัดลูกหนี้
  - นักบัญชีดำเนินการปรับปรุงบัญชี

# หนังสือการเก็ชกรรรม ของโรงพยาบาลในจังหวัดสกลนคร ณ 31 พฤษภาคม 2568

## Average Paymeny Period

วานรนิวาส (-) = 79 วัน  
อากาศอำนวย (-) = 163 วัน

ลำดับ	Cust Name	ในปี 2566	ในปี 2567	ในปี 2568	รวม ปี 2566 -2568
1	โรงพยาบาลสกลนคร	0.00	0.00	9,320,066.76	9,320,066.76
2	โรงพยาบาลสมเด็จพระยุพราช สว่างแดนดิน	0.00	0.00	3,030,652.10	3,030,652.10
3	โรงพยาบาลพระอาจารย์ฝั้น อาจาโร	0.00	0.00	438,402.90	438,402.90
4	โรงพยาบาลพังโคน	0.00	0.00	1,776,137.84	1,776,137.84
5	โรงพยาบาลวานรนิวาส	0.00	1,816,636.14	4,380,680.70	6,197,316.84
6	โรงพยาบาลวาริชภูมิ	0.00	0.00	605,320.88	605,320.88
7	โรงพยาบาลอากาศอำนวย	0.00	515,093.46	2,157,258.40	2,672,351.86
8	โรงพยาบาลกุดบาก	0.00	0.00	374,690.70	374,690.70
9	โรงพยาบาลกุสุมาลย์	0.00	0.00	321,201.60	321,201.60
10	โรงพยาบาลพระอาจารย์วัน อุตตโม	0.00	0.00	137,781.00	137,781.00
11	โรงพยาบาลพระอาจารย์มั่น ภูริทัตโต	0.00	0.00	3,378,890.33	3,378,890.33
12	โรงพยาบาลคำตากล้า	0.00	0.00	225,578.90	225,578.90
13	โรงพยาบาลโคกศรีสุพรรณ	0.00	0.00	1,116,255.34	1,116,255.34
14	โรงพยาบาลเจริญศิลป์	0.00	0.00	755,176.00	755,176.00
15	โรงพยาบาลเต่างอย	0.00	0.00	411,815.90	411,815.90
16	โรงพยาบาลนิคมน้ำอูน	0.00	0.00	486,332.80	486,332.80
17	โรงพยาบาลโพนนาแก้ว	0.00	0.00	220,260.42	220,260.42
18	โรงพยาบาลพระอาจารย์แบน ธนากโร	0.00	0.00	96,347.50	96,347.50
รวมจังหวัดสกลนคร		0.00	2,331,729.60	29,232,850.07	31,564,579.67

# ข้อมูลการขอรับชดเชยค่าบริการทางการแพทย์ ผ่านระบบ Financial Data Hub

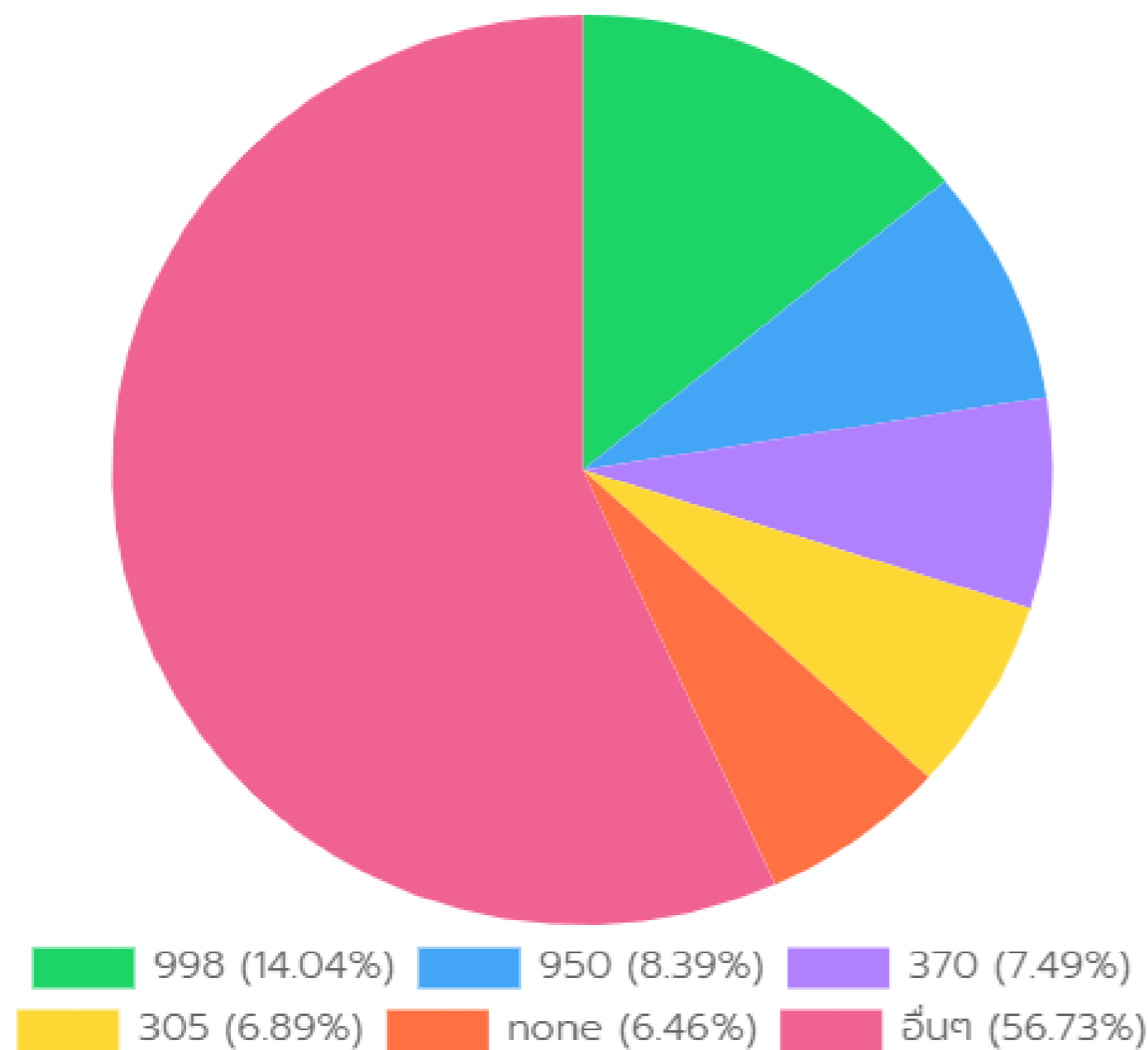
ข้อมูลรายเคส สะสมตั้งแต่ 1 ตุลาคม 2567-18 มิถุนายน 2568

หน่วยบริการ	สปช. รับ ข้อมูล	โครงสร้าง ไม่ได้ มาตรฐาน	อนุมัติ	ไม่อนุมัติ	ส่งใหม่แก้ไข รายการไม่ อนุมัติ	โอนเงินสำเร็จ	ยอดเรียกเก็บ	เงินชดเชยพึงรับ	% ชดเชย
โรงพยาบาลสกลนคร	187,316	69	177,761	6,400	5,837	86,501.00	574,170,675.48	365,519,247.47	63.66
โรงพยาบาลกุสุมาลย์	16,154	1	15,857	238	1,080	6,617.00	10,093,690.00	9,943,795.61	98.51
โรงพยาบาลกุดบาก	12,718	11	12,468	104	1,151	6,000.00	7,106,414.22	6,148,957.00	86.53
โรงพยาบาลพระอาจารย์ฝั้นอาจาโร	42,804	4	41,909	233	2,425	19,089.00	49,478,587.95	23,447,068.57	47.39
โรงพยาบาลพังโคน	29,000	3	27,963	479	1,675	14,078.00	32,381,344.27	24,639,690.59	76.09
โรงพยาบาลวาริชภูมิ	18,009	6	17,714	98	768	9,971.00	11,414,477.72	8,368,272.25	73.31
โรงพยาบาลนิคมน้ำจูน	3,714	2	3,579	69	169	1,514.00	2,764,188.50	2,726,028.90	98.62
โรงพยาบาลวานรนิวาส	49,074	2	47,152	1,449	5,346	20,573.00	111,105,750.38	80,809,801.57	72.73
โรงพยาบาลคำตากล้า	15,936	1	15,571	209	1,295	7,584.00	13,485,193.42	10,834,860.94	80.35
โรงพยาบาลพระอาจารย์มั่น ภูริทัตโต	26,180	9	25,699	199	1,608	14,320.00	21,097,489.36	18,710,812.88	88.69
โรงพยาบาลอากาศอำนวย	27,063	-	26,755	13	1,578	13,595.00	20,999,024.91	23,013,228.08	109.59
โรงพยาบาลพระอาจารย์วัน อุตตโม	20,416	-	20,270	58	875	7,055.00	9,550,045.00	8,128,682.44	85.12
โรงพยาบาลเต่างอย	8,862	7	8,041	58	254	4,509.00	5,824,789.59	6,309,022.59	108.31
โรงพยาบาลโคกศรีสุพรรณ	50,443	23	48,254	1,359	1,499	23,801.00	16,869,115.71	7,996,724.68	47.40
โรงพยาบาลเจริญศิลป์	47,206	4	46,602	89	1,258	23,738.00	19,082,778.00	8,934,337.20	46.82
โรงพยาบาลโพนนาแก้ว	10,552	2	10,469	33	598	4,654.00	8,349,845.00	6,392,240.87	76.56
โรงพยาบาลสมเด็จพระยุพราชสว่างแดนดิน	123,832	33	121,746	1,056	6,389	63,542.00	128,438,728.56	65,767,139.20	51.21
โรงพยาบาลพระอาจารย์แบน รนาทโร	7,059	1	6,431	595	212	2,863.00	7,491,133.20	7,284,730.58	97.24
รวม	696,338	178	674,241	12,739	34,017	330,004.00	1,049,703,271.27	684,974,641.42	65.25

# ข้อมูลการขอรับชดเชยค่าบริการทางการแพทย์ ผ่านระบบ Financial Data Hub : ตัด C

ข้อมูลรายเคส สะสมตั้งแต่ 1 ตุลาคม 2567-18 มิถุนายน 2568

5 อันดับข้อมูลรหัสตัด C คงเหลือ



ลำดับ	รหัสตัด C	เหตุผล	คงเหลือ	ส่งใหม่แก้ไข	C ทั้งหมด
1	998	ส่งข้อมูลเกินกำหนด	1,921 (79.61%)	492 (20.39%)	2,413
2	950	ไม่พบ C Description	1,148 (12.47%)	8,058 (87.53%)	9,206
3	370	ข้อมูลการเบิกของหน่วย บริการปฐมภูมิไม่เข้าเกณฑ์ การเบิกจ่ายผ่านระบบ โปรแกรม e-Claim	1,024 (62.75%)	608 (37.25%)	1,632
4	305	Approve Code ที่บันทึกเบิก ในโปรแกรม e-Claim ไม่ ตรงกันฐานข้อมูลของหน่วย บริการ	942 (20.6%)	3,631 (79.4%)	4,573
5	none	ไม่ได้รับ รหัส C	883 (98.88%)	10 (1.12%)	893
6	566	รหัสโรครองไม่ถูกต้อง กรณีการให้ยาเคมีบำบัด หรือรังสีรักษา หรือไม่ได้	783 (22.51%)	2,696 (77.49%)	3,479
7	301	ไม่มีค่าใช้จ่ายในการรักษา หรือ ค่ารักษาพยาบาลเป็นลบ	725 (14.52%)	4,269 (85.48%)	4,994
8	232	รหัสวินิจฉัยหลักเป็นการ บาดเจ็บ แต่ไม่มีรหัส ICD ของสาเหตุ (V,W,X,Y) หรือ มีแต่ใช้ไม่ได้	475 (58.5%)	337 (41.5%)	812
9	201	ไม่มี รหัสการวินิจฉัยโรคหลัก	467 (22.27%)	1,630 (77.73%)	2,097
10	D011	ไม่พบ C Description	441 (24.86%)	1,333 (75.14%)	1,774

# สถานการณ์การจ่ายชดเชยกองทุนผู้ป่วยในทั่วไป (IP) Statement หน่วยบริการในจังหวัดสกลนคร

## ตุลาคม 2567-พฤษภาคม 2568

โรงพยาบาล	ประมาณการรับ IP ชั้นต่ำ 68 (หลังปรับลดค่าแรง)	จ่ายชดเชย IP ( ต.ค.67-พ.ค.68) ก่อนปรับลดค่าแรง	จำนวนเงินเดือนปรับลดค่าแรง IP ทั้งปี	จำนวนเงินปรับลดค่าแรง IP (ต.ค.67-พ.ค.68)	คงเหลือจ่ายชดเชย IP (ต.ค.67-พ.ค.68) หลังปรับค่าแรง	รายรับน่าจะเป็น เทียบประมาณการรับ เดือน พค.68	จำนวนเงินปรับลดค่าแรง IP ยกยอดไป	ร้อยละรายรับ IP	สถานการณ์
รพ.สกลนคร	409,486,392.71	510,128,498.87	307,279,636.84	213,773,413.52	296,355,085.35	272,990,928.47	93,506,223.32	72.37	OK
รพ.กุสุมาลย์	21,841,185.08	16,361,559.58	9,876,099.08	6,867,090.00	9,494,469.58	14,560,790.05	3,009,009.08	43.47	เผื่อระวัง
รพ.กุดบาก	8,666,546.85	10,222,088.47	7,380,552.04	5,134,564.47	5,087,524.00	5,777,697.90	2,245,987.57	58.70	เผื่อระวัง
รพ.พระอาจารย์ฝั้นฯ	22,414,065.30	23,118,303.35	20,621,966.57	14,346,462.98	8,771,840.37	14,942,710.20	6,275,503.59	39.14	เผื่อระวัง
รพ.พังโคน	27,477,533.13	44,205,087.45	22,868,273.31	15,909,535.49	28,295,551.96	18,318,355.42	6,958,737.82	102.98	OK
รพ.วาริชภูมิ	10,777,943.64	13,438,045.06	7,133,168.14	4,962,462.35	8,475,582.71	7,185,295.76	2,170,705.79	78.64	OK
รพ.นิคมน้ำจูน	0.00	5,342,437.95	5,482,059.55	4,769,658.47	572,779.48	0.00	712,401.08	-	เผื่อระวัง
รพ.วานรนิวาส	103,955,059.86	130,233,708.27	53,672,378.09	37,338,619.74	92,895,088.53	69,303,373.24	16,333,758.35	89.36	OK
รพ.คำตากล้า	11,728,432.74	17,938,129.87	7,573,934.20	5,269,098.19	12,669,031.68	7,818,955.16	2,304,836.01	108.02	OK
รพ.พระอาจารย์มันฯ	40,336,591.82	25,616,829.70	20,801,765.20	14,471,546.82	11,145,282.88	26,891,061.21	6,330,218.38	27.63	เผื่อระวัง
รพ.อากาศอำนวย	24,583,389.11	36,258,263.56	20,825,671.75	14,487,797.60	21,770,465.96	16,388,926.07	6,337,874.15	88.56	OK
รพ.พระอาจารย์วันฯ	12,220,629.00	13,879,817.62	8,699,543.22	6,051,984.23	7,827,833.39	8,147,086.00	2,647,558.99	64.05	เผื่อระวัง
รพ.เต่างอย	6,622,142.21	9,765,797.65	6,430,401.04	4,473,555.43	5,292,242.22	4,414,761.47	1,956,845.61	79.92	OK
รพ.โคกศรีสุพรรณ	14,307,954.36	14,373,454.03	12,148,539.20	8,451,381.66	5,922,072.37	9,538,636.24	3,697,157.54	41.39	เผื่อระวัง
รพ.เจริญศิลป์	7,131,019.10	13,484,193.81	5,440,292.02	3,784,748.08	9,699,445.73	4,754,012.73	1,655,543.94	136.02	OK
รพ.โพนนาแก้ว	9,977,377.70	11,196,317.16	6,716,599.27	4,672,660.22	6,523,656.94	6,651,585.13	2,043,939.05	65.38	เผื่อระวัง
รพ.สว่างแดนดิน	96,021,054.13	115,373,478.01	63,954,032.45	44,492,895.44	70,880,582.57	64,014,036.09	19,461,137.01	73.82	OK
รพ.พระอาจารย์แบนฯ	11,779,751.77	11,560,519.31	7,746,987.90	5,389,305.28	6,171,214.03	7,853,167.85	2,357,682.62	52.39	เผื่อระวัง
รวมทั้งจังหวัด	839,327,068.51	1,022,496,529.72	594,651,899.87	414,646,779.97	607,849,749.75	559,551,379.01	180,005,119.90	72.42	
							ความน่าจะเป็น	66.67	

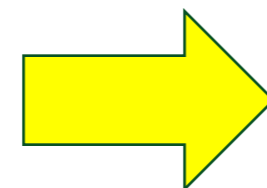
แหล่งข้อมูล : <http://www.nhso.go.th/>

หมายเหตุ : รายรับ IP ไม่รวมอุดหนุน/Audit

## การเฝ้าระวังวิกฤติทางการเงินระดับ 7 ระดับ เขตสุขภาพที่ 8 เกณฑ์กระทรวงสาธารณสุข (NI), เกณฑ์เขตสุขภาพที่ 8 (NI) และ (EBITDA)

Org	เกณฑ์กระทรวง (NI)						เกณฑ์เขตสุขภาพที่ 8 (NI)						เกณฑ์เขตสุขภาพที่ 8 (EBITDA)					
	CR	QR	Cash	NWC	NI MOPH	Risk Scoring (กระทรวง NI)	CR	QR	Cash	NWC	NI R8WAY	Risk Scoring เขต 8 (NI)	CR	QR	Cash	NWC	EBITDA RWAY	Risk Scoring เขต 8 (EBITDA)
	>1.5	>1.0	>0.8	>0	>0		>1.5	>1.0	>0.8	>0	>0		>1.5	>1.0	>0.8	>0	>0	
sw.สกลนคร	3.31	2.81	1.01	700,022,259.94	155,523,534.65	0	3.07	2.61	0.94	677,336,260.23	124,195,817.94	0	3.07	2.61	0.94	677,336,260.23	125,115,685.30	0
sw.กุสุมาลย์	5.38	5.11	4.25	52,752,726.14	5,648,647.54	0	2.88	2.74	2.28	42,372,336.77	-8,006,100.87	1	2.88	2.74	2.28	42,372,336.77	-8,614,875.64	1
sw.กุดบาก	4.03	3.80	2.91	29,606,183.03	2,147,637.76	0	2.57	2.43	1.86	24,116,759.58	-4,393,088.29	1	2.57	2.43	1.86	24,116,759.58	-1,961,436.25	1
sw.พระอาจารย์ฝั้นฯ	1.97	1.60	0.79	51,490,686.27	21,005,132.42	0	1.67	1.36	0.68	42,287,838.95	9,989,820.01	1	1.67	1.36	0.68	42,287,838.95	14,150,613.83	1
sw.พังโคน	1.50	1.26	0.46	19,196,823.33	6,653,215.01	1	1.22	1.02	0.38	10,440,957.67	-1,250,302.86	3	1.22	1.02	0.38	10,440,957.67	-2,336,867.25	3
sw.วาริชภูมิ	4.06	3.56	2.36	25,040,201.47	13,225,082.24	0	1.85	1.62	1.08	15,301,863.52	5,018,313.14	0	1.85	1.62	1.08	15,301,863.52	8,338,185.17	0
sw.นิคมน้ำจูน	2.14	1.96	1.38	6,737,199.97	-114,694.89	1	1.49	1.36	0.96	4,184,251.43	-2,041,678.04	2	1.49	1.36	0.96	4,184,251.43	-2,331,532.61	2
sw.วานรนิวาส	2.01	1.77	0.52	88,164,901.60	4,953,342.91	1	1.66	1.45	0.43	69,708,829.18	-10,974,356.35	2	1.66	1.45	0.43	69,708,829.18	3,463,896.89	1
sw.คำตากล้า	3.34	2.93	1.61	25,641,996.02	1,100,547.14	0	1.86	1.63	0.90	16,971,551.15	-9,369,478.02	1	1.86	1.63	0.90	16,971,551.15	-5,023,029.06	1
sw.พระอาจารย์มั่งฯ	1.65	1.48	0.86	22,363,976.14	12,179,990.72	0	1.18	1.06	0.62	8,938,256.94	-4,360,005.16	3	1.18	1.06	0.62	8,938,256.94	1,319,441.82	2
sw.อากาศอำนวย	1.41	1.15	0.66	12,891,408.84	4,526,162.62	2	1.05	0.85	0.49	2,251,926.00	-8,444,583.44	6	1.05	0.85	0.49	2,251,926.00	-4,948,213.77	5
sw.พระอาจารย์วันฯ	4.57	4.13	3.01	26,608,521.01	13,486,753.82	0	2.27	2.06	1.50	19,101,205.16	5,348,322.09	0	2.27	2.06	1.50	19,101,205.16	5,988,017.56	0
sw.เต่างอย	2.56	2.25	1.40	11,835,926.98	2,249,465.52	0	1.66	1.46	0.91	7,769,372.68	-2,680,320.99	1	1.66	1.46	0.91	7,769,372.68	-783,105.64	1
sw.โคกศรีสุพรรณ	2.59	2.35	1.70	26,237,156.34	31,464.13	0	1.86	1.70	1.23	19,882,409.22	-6,311,206.92	1	1.86	1.70	1.23	19,882,409.22	-3,349,986.27	1
sw.เจริญศิลป์	2.64	2.34	1.72	26,240,689.13	3,539,319.23	0	1.74	1.54	1.14	18,062,892.91	-6,350,908.69	1	1.74	1.54	1.14	18,062,892.91	-1,489,199.20	1
sw.โพนนาแก้ว	3.67	3.21	2.12	18,276,310.82	-2,744,304.98	1	1.72	1.51	1.00	10,556,564.23	-11,195,078.50	1	1.72	1.51	1.00	10,556,564.23	-7,440,866.46	1
sw.สว่างแดนดิน	4.00	3.61	2.73	285,200,818.32	8,320,953.88	0	3.37	3.05	2.31	267,654,742.31	-17,897,858.54	1	3.37	3.05	2.31	267,654,742.31	22,037,246.85	0
sw.พระอาจารย์แบนฯ	4.31	4.05	3.25	41,067,947.08	3,513,593.58	0	2.63	2.47	1.99	33,199,653.10	-5,697,664.52	1	2.63	2.47	1.99	33,199,653.10	-455,190.49	1

**sw.เสี่ยงระดับสูง**  
**เฝ้าระวัง กำกับติดตาม**  
**อย่างต่อเนื่อง**



หน่วยบริการ	CR	QR	Cash	Risk Scoring	NWC	NI+ Depreciation	EBITDA	เงินบำรุงคงเหลือสุทธิ
	>1.5	>1	>0.8					
รพ.พระอาจารย์ฝั้นฯ	1.97	1.60	0.79	0	51,490,686.27	21,005,132.42	25,165,926.24	-10,994,815.85
รพ.พังโคน	1.50	1.26	0.46	1	19,196,823.33	6,653,215.01	5,566,650.62	-20,576,576.89
รพ.วานรนิวาส	2.01	1.77	0.52	1	88,164,901.60	4,953,342.91	19,391,596.15	-41,730,889.63
รพ.พระอาจารย์มั่งฯ	1.65	1.48	0.86	0	22,363,976.14	12,179,990.72	17,859,437.70	-4,920,484.55
รพ.อากาศอำนวย	1.41	1.15	0.66	2	12,891,408.84	4,526,162.62	8,022,532.29	-10,801,861.57
<b>รวม</b>					194,107,796.18	49,317,843.68	76,006,143.00	-89,024,628.49

# โรงพยาบาลอากาศอำนวย

เป้าระวัง

## ข้อค้นพบ

ค่าใช้จ่าย ใน Planfin สูง

- ต้นทุนยา
- เวช.
- วัสดุวิทยาศาสตร์
- วัสดุอื่น

HGR สูง -LC ค่าแรง -MC วิทยาศาสตร์  
-MC เวช.

7 Plus ไม่ผ่านเกณฑ์

- Operating margin
- Return on Asset

## โอกาสพัฒนา

- วิเคราะห์ต้นทุนและควบคุมค่าใช้จ่ายที่สูง
- วางแผนเพิ่มประสิทธิภาพบริการ เพื่อเพิ่มรายได้
- ติดตามผลการดำเนินงานอย่างต่อเนื่อง วิเคราะห์ความคุ้มค่าต้นทุน
- ความสมดุลของรายได้และค่าใช้จ่าย

## ข้อจำกัด

มีทรัพยากรแต่ขยายบริการไม่ได้ เนื่องจากเป็น SW. เสี่ยงวิกฤต ต้องชะลอการลงทุน

ยอดเยี่ยม

## Benmarking (9)

- รายจ่ายทุกหมวดต่ำกว่าค่าเฉลี่ยกลุ่ม
- รายได้สูงกว่าค่าเฉลี่ยกลุ่ม

## Productivity

- อัตราครองเตียง 97.21
- Sum AdjRW สูงกว่าเกณฑ์กลาง

ระยะเวลาจ่ายหนี้ / ระยะเวลาตัวเฉลี่ยในการเรียกเก็บทุกสิทธิ ไม่เกินเกณฑ์

ข้อมูลติด C 13 รายการ น้อยสุดในจังหวัด  
รายได้ IP UC 88.56 (เป้าหมาย 66.67)



# โรงพยาบาลวานรนิวาส

เป้าระวัง

## ข้อค้นพบ

ค่าใช้จ่าย ใน Planfin สูง

- ต้นทุนยา -วชย. -วัสดุวิทยาศาสตร์
- วัสดุอื่น

HGR สูง -MC ยา -MC วิทยาศาสตร์การแพทย์  
-MC วชย.

7 Plus ไม่ผ่านเกณฑ์

- Operating margin
- Return on Asset
- ระยะเรียกเก็บ UC 63 วัน

อัตราการครองเตียง 77.88

Benmarking

- รายได้หมวดบุคลากรต่ำ
- ค่าใช้จ่าย วัสดุวิทย์ฯ ค่าซ่อมแซมสูง
- การสรุปเวชระเบียนไม่ครบถ้วน
- การเคลมได้น้อย ติด C สูง
- การตั้งลูกหนี้ / การบันทึกบัญชี

## โอกาสพัฒนา

- พัฒนาการสรุปเวชระเบียน
- แก้ไขข้อมูลการส่งเคลมไม่ผ่าน
- วิเคราะห์ต้นทุนและควบคุมค่าใช้จ่ายที่สูง
- วางแผนเพิ่มประสิทธิภาพบริการ เพื่อเพิ่มรายได้
- ติดตามผลการดำเนินงานอย่างต่อเนื่อง วิเคราะห์ความคุ้มค่าคุ้มทุน
- ความสมดุลของรายได้และค่าใช้จ่าย
- ทบทวนการบัญชีให้ถูกต้อง

## ข้อจำกัด



## Productivity

-Sum AdjRW สูงกว่าเกณฑ์กลาง  
รายได้ IP UC 89.36 (เป้าหมาย 66.67)

# โรงพยาบาลนิคมน้ำอูน



sw.ขนาดเล็ก ระดับ F3 P<15,000



เป้าระว่าง



POP UC = 10,746 คน

POP non UC = 1,038 คน



ศักยภาพบริการน้อย



พ.ค. NI -114694.89

EBITDA - 404,549.46



ได้รับเงินมาจ่ายราย  
หัวและการปรับเปลี่ยน  
ลดลงจากปี 67



1.จัดเก็บรายได้ให้ครบถ้วน ถูกต้องและรวดเร็ว

2.ควบคุมค่าใช้จ่ายให้เป็นไปตามแผน

3.พัฒนาคุณภาพบริการ สร้างความมั่นใจให้

ประชาชนในเขตรับบริการใกล้บ้าน ลดการตามจ่าย

4.รับ refer back จาก sw.ระดับสูง



รายได้ IP UC ไม่พอหักเงินเดือน



# ผลการประเมินระบบจัดเก็บรายได้คุณภาพโรงพยาบาลในจังหวัดสกลนคร ไตรมาส 2 ปีงบประมาณ 2568

เกณฑ์เป้าหมาย : ศูนย์จัดเก็บรายได้ ของหน่วยบริการ ผ่านเกณฑ์ ระดับดีและดีมาก (ระดับ Bขึ้นไป ร้อยละ 90)

ผลการประเมิน สกลนคร : ร้อยละ94.44 ผ่านเกณฑ์

โรงพยาบาล	ระบบศูนย์จัดเก็บรายได้ (7S7C)														สุ่มประเมินสิทธิกรมบัญชีกลาง (Os Site Survey)						ประเมินระบบการบริหารเจ้าหน้าที่ ( 7E )							รวมทั้งสิ้น	เกรด		
	Structure	System	Staff & Skill	Strategy	Style	Shared Value	Care	Code	Complete Data	Claim	Collection debt	Account	account receivable	รวม	Structure	System	Care	Code	Claim	รวม	ปรับ	Executive Policy	Existing of Process	Extension	Expansion	E-GP	Export-Import Efficiency			of payment	รวม
	(10)	(10)	(4)	(4)	(4)	(4)	(4)	(4)	(4)	(4)	(4)	(4)	(4)	64	(3)	(4)	(4)	(2)	(2)	1(5)	(3)	(3)	(6)	(6)	(5)	(4)	(6)	(3)	(33)	(100)	
สกลนคร	10	8	4	4	4	4	4	4	4	4	4	4	4	62	3	4	4	2	2	15	3	3	5	5	5	4	5	3	30	95.00	A
กุสุมาลย์	10	8	4	4	4	4	4	3	4	3	4	4	4	60	3	4	4	1	2	14	2.8	3	6	6	5	3	6	3	32	94.80	A
กุดบาก	10	10	4	3	4	3	4	4	4	4	3	3	4	60	3	4	3	2	1	13	2.6	3	6	5	5	4	6	3	32	94.60	A
พระอาจารย์ฝั้นฯ	8	9	4	2	3	3	3	4	4	4	4	4	4	56	2	1	4	2	1	10	2	3	6	6	5	4	6	3	33	91.00	A
พังโคน	8	7	3	1	3	1	3	3	4	3	3	1	1	41	3	2	2	2	1	10	2	3	5	4	3	4	6	1	26	69.00	C
วาริชภูมิ	9	10	4	4	4	2	4	4	4	4	4	3	3	59	3	4	3	2	2	14	2.8	2	6	6	4	4	6	3	31	92.80	A
นิคมน้ำอุน	8	9	3	2	4	2	4	4	4	4	3	3	2	52	3	1	3	2	2	11	2.2	2	6	6	4	4	5	3	30	84.20	A
วานรนิวาส	10	9	4	4	4	4	4	4	4	4	4	4	3	62	3	4	4	2	1	14	2.8	3	5	5	5	4	6	3	31	95.80	A
คำตากล้า	10	10	4	4	3	0	4	4	4	3	4	0	4	54	3	3	4	2	1	13	2.6	3	6	5	5	3	5	3	30	86.60	A
พระอาจารย์มั่งฯ	10	10	4	4	4	4	4	4	4	3	4	4	4	63	3	4	3	1	2	13	2.6	3	6	5	5	3	6	2	30	95.60	A
อากาศอำนวย	10	10	4	3	4	2	4	4	4	3	4	3	2	57	3	4	3	2	2	14	2.8	1	5	3	1	2	6	1	19	78.80	B
พระอาจารย์วันฯ	10	10	4	3	4	3	4	4	4	4	4	4	4	62	3	4	3	2	1	13	2.6	3	6	6	5	3	6	3	32	96.60	A
เต่างอย	10	9	4	3	3	2	3	4	4	2	4	3	3	54	3	4	3	1	1	12	2.4	3	6	4	5	4	3	1	26	82.40	A
โคกศรีสุพรรณ	10	10	4	4	4	4	4	4	4	4	3	4	1	60	3	4	4	2	0	13	2.6	2	5	4	5	3	5	3	27	89.60	A
เจริญศิลป์	10	10	4	4	4	3	4	4	4	4	4	3	4	62	3	4	4	2	2	15	3	2	5	5	5	4	6	2	29	94.00	A
โพนนาแก้ว	10	9	4	2	4	1	4	4	4	4	4	3	2	55	3	4	4	2	2	15	3	2	5	6	4	3	4	3	27	85.00	A
สว่างแดนดิน	10	10	3	4	4	3	4	4	4	4	3	3	4	60	3	4	3	2	1	13	2.6	2	5	4	5	4	6	2	28	90.60	A
พระอาจารย์แบนฯ	10	10	4	1	4	3	4	4	2	4	4	3	1	54	3	4	3	2	2	14	2.8	3	6	6	5	4	6	3	33	89.80	A
คะแนนเฉลี่ย	9.61	9.33	3.83	3.11	3.78	2.67	3.83	3.89	3.89	3.61	3.72	3.11	3.00	57.39	2.94	3.50	3.39	1.83	1.44	13.11	2.62	2.56	5.56	5.06	4.50	3.56	5.50	2.50	29.22	89.23	94.44
รพ.ที่ผ่านทุกข้อ (รายหมวด)	14	10	15	10	14	5	15	16	17	11	13	7	9		17	14	8	15	9			11	10	7	13	11	13	12			

# การพัฒนาบุคลากรด้านการเงินการคลังในจังหวัดสกลนคร



## อบรมเชิงปฏิบัติการพัฒนาประสิทธิภาพการเงินการคลังและการจัดเก็บรายได้ ของโรงพยาบาลใน จ.สกลนคร ปีงบประมาณ พ.ศ.2568

วันที่ 16-17 มิถุนายน 2568

ณ ห้องประชุมภูริทัตโต โรงพยาบาลสกลนคร



**วัตถุประสงค์ :** พัฒนาศักยภาพ ทีมผู้บริหารทุกแผนกของโรงพยาบาล / ทีม CFO โรงพยาบาล / การเงินและบัญชี / ศูนย์จัดเก็บรายได้



- ข้อค้นพบและโอกาสพัฒนาจากการอบรม**
- 1.แต่ละแผนก ส่วนใหญ่ยังไม่เข้าใจในบทบาทและ การมีส่วนร่วมในการจัดการด้านเงินการคลัง และการหารายได้ของรพ.ตามระเบียบกระทรวง
  - 2.การจัดทำแผนเงินบำรุงมีการลงข้อมูลในแผนมีความคลาดเคลื่อน
  - 3.นักบัญชีมีความเข้าใจไม่ตรงกันในการบันทึก ข้อมูลลูกหนี้ค่ารักษาพยาบาล

# การบริหารจัดการด้านการเงินการคลังจังหวัดสกลนคร

## โอกาสพัฒนา

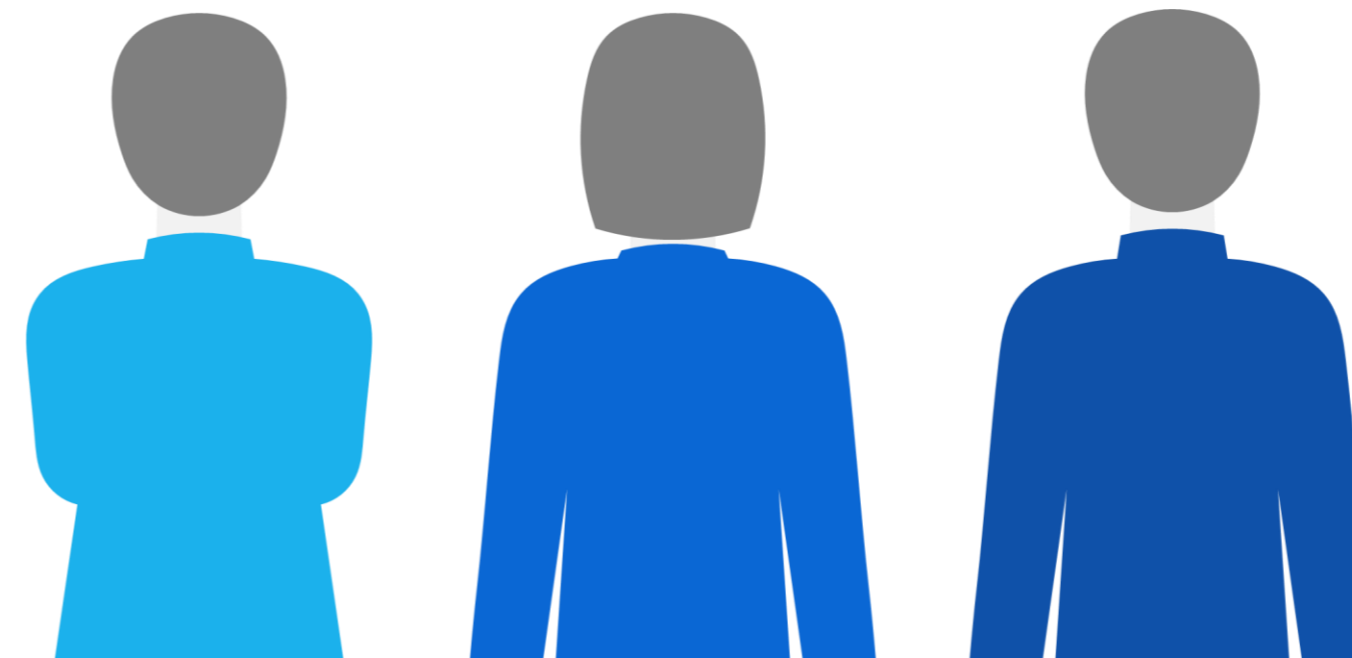
- การกำกับ ติดตาม ประสิทธิภาพการบริหารจัดการ (TPS) ทุกเกณฑ์ชี้วัดที่รพ.ไม่ผ่านเกณฑ์ และเฝ้าระวัง sw. ที่เสี่ยงต่อภาวะวิกฤติ
- กำกับ ติดตาม การแก้ไขข้อมูลที่ไม่ผ่านการอนุมัติและร่วมหาแนวทางแก้ปัญหากับหน่วยบริการ
- พัฒนาความครบถ้วน ถูกต้องของข้อมูลก่อนส่งเคลม
- ส่งเสริมการวิเคราะห์ตนเอง (self monitoring) ของ sw. เพื่อเฝ้าระวังความเสี่ยง
- การพัฒนาบุคลากรในการบันทึกลูกหนี้ค่ารักษาพยาบาล

## ข้อเสนอแนะ

- พัฒนาระบบ FDH ให้เสถียรและมีระบบที่ง่ายในการแก้ไขข้อมูล (ข้อมูล C)
- ความก้าวหน้าของตำแหน่งพยาบาลวิชาชีพในงานประกันสุขภาพโรงพยาบาล

## ปัจจัยความสำเร็จ

- ผู้บริหารทุกระดับให้ความสำคัญกับงานด้านการเงินการคลังและมีส่วนร่วมในการติดตามควบคุมและกำกับ อย่างต่อเนื่อง
- มีทีมงาน CFO ของหน่วยบริการมีความเข้มแข็ง



# สรุปผลการบริหารจัดการด้านการเงินการคลัง จังหวัด สกลนคร ปีงบประมาณ พ.ศ.2568

ตัวชี้วัด	เกณฑ์เป้าหมาย	ผลงาน(ร้อยละ)	การประเมิน
วิฤทธิทางการเงินของหน่วยบริการ	ระดับ 7 ไม่เกินร้อยละ2	0	ผ่าน
	ระดับ 6 ไม่เกินร้อยละ4	0	ผ่าน
หน่วยบริการผ่านเกณฑ์ตรวจสอบวิเคราะห์งบการเงิน(เพื่อการบริหาร)	ไม่น้อยกว่าร้อยละ 95	100	ผ่าน
หน่วยบริการจัดทำแผนทางการเงิน planfin แบบไม่มีความเสี่ยง (แบบ 1,2,3)	ไม่น้อยกว่าร้อยละ 95	100	ผ่าน
มีผลต่างของแผนและผลการดำเนินงานของแผนทางการเงิน planfin ไม่เกิน ร้อยละ 5	ไม่น้อยกว่าร้อยละ 70	94.44	ผ่าน
หน่วยบริการมีรายได้ มากกว่าค่าใช้จ่าย (NI) เป็นบวก	ไม่น้อยกว่าร้อยละ 95	100	ผ่าน
หน่วยบริการมี OP/IP Unit Cost ไม่เกินค่ากลางของกลุ่มระดับ	ไม่น้อยกว่าร้อยละ 90	77.78	ไม่ผ่าน
หน่วยบริการผ่านเกณฑ์ประเมินประสิทธิภาพทางการเงิน (7Plus Efficiency)>(Grade A-B)	ไม่น้อยกว่าร้อยละ 65	38.89	ไม่ผ่าน
หน่วยบริการผ่านเกณฑ์ประสิทธิภาพการบริหารจัดการด้านการเงินการคลัง TPS >10.5คะแนน	ไม่น้อยกว่าร้อยละ 45	77.78	ผ่าน
ศูนย์จัดเก็บรายได้ ของหน่วยบริการ ผ่านเกณฑ์ ระดับดีและ ดีมาก	ไม่น้อยกว่าร้อยละ 90	94.44	ผ่าน
หน่วยบริการส่งข้อมูลเบิกจ่ายกองทุนผู้มีปัญหาสถานะและสิทธิ FDH	ไม่น้อยกว่าร้อยละ 80	100	ผ่าน

THANK YOU

