

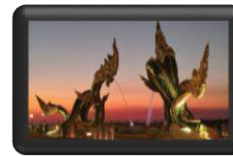


ตรวจราชการและนิเทศงานกรณีปกติ



รอบที่ 2 ปีงบประมาณ พ.ศ. 2568

ประเด็นที่ 2 : นโยบาย 30 บาท รักษาทุกที่ เพิ่มการเข้าถึงบริการสุขภาพ



นายพัฒนากร อุดมภัย พยาบาลวิชาชีพชำนาญการ
คณะทำงานและผู้ช่วยเลขานุการ SP สาขาปฐมภูมิและสุขภาพอำเภอ

ประเด็นที่ 2 นโยบาย 30 บาท รักษาทุกที่ เพิ่มการเข้าถึงบริการสุขภาพ



สรุปจำนวนตัวชี้วัด
ประเด็นที่ 2

2 ตัวชี้วัด



ที่	ตัวชี้วัด	ค่าเป้าหมาย
1	ร้อยละการจัดตั้งหน่วยบริการปฐมภูมิ และเครือข่ายหน่วยบริการปฐมภูมิ ตามพระราชบัญญัติ ระบบสุขภาพปฐมภูมิ พ.ศ. 2562	รอบ 6 เดือน : ร้อยละ 45 รอบ 12 เดือน : ร้อยละ 55 (ทั้งปี : ร้อยละ 55)
2	ร้อยละของหน่วยงานที่ผ่านเกณฑ์ มาตรฐานความมั่นคงปลอดภัยไซเบอร์ ระดับสูง	• รอบ 6 เดือน ร้อยละ 60 • รอบ 12 เดือน ร้อยละ 100

การตรวจราชการที่มุ่งเน้น รอบที่ 2

มาตรการที่ดำเนินงานหลัก	แนวทางการตรวจ กำกับ ติดตาม	ผลผลิต/ผลลัพธ์ที่ได้
<p>1. ผลักดันให้ PCU/NPCU สามารถขึ้นทะเบียนได้ตามเป้าหมายที่กำหนด (ผู้รับผิดชอบหลัก : สสจ.)</p> <p>2. หน่วยบริการทั้งที่ขึ้นทะเบียนและยังไม่ได้ขึ้นทะเบียนตามกฎหมาย มีการทำงานร่วมกับทีมประเมินในระดับพื้นที่ ในการจัดทำแผนและมาตรการในการพัฒนาส่วนขาด เพื่อพัฒนาให้หน่วยบริการมีคุณภาพ มาตรฐานต่อไป (ผู้รับผิดชอบหลัก : สสจ. และสำนักงานเขตสุขภาพ)</p> <p>3. มุ่งเน้นการแก้ไขปัญหาสุขภาพของประชาชนในระดับพื้นที่ (ผู้รับผิดชอบหลัก : สสจ.)</p>	<p>ลงพื้นที่ติดตามสะท้อนปัญหาในพื้นที่ เกี่ยวกับนโยบายและทิศทางในการดำเนินนโยบาย</p> <p>ผู้รับผิดชอบหลัก : สสจ. และคณะผู้ตรวจราชการแต่ละเขตสุขภาพ</p>	<p>1. PCU/NPCU สามารถขึ้นทะเบียนได้ตามเป้าหมายที่กำหนด</p> <p>2. ประชาชนมีความรู้ในการจัดการสุขภาพของตนเองเพิ่มมากขึ้น ส่งผลให้ลดการมาโรงพยาบาลในโรคที่ไม่ร้ายแรง</p>

ประเด็นที่ 2: นโยบาย 30 บาท รักษาทุกที่ เพิ่มการเข้าถึงบริการสุขภาพ



ประเด็นที่ 2.1 ร้อยละการจัดตั้งหน่วยบริการปฐมภูมิและ
เครือข่ายหน่วยบริการปฐมภูมิตามพระราชบัญญัติระบบ
สุขภาพปฐมภูมิ พ.ศ.2562

ค่าเป้าหมาย

รอบ 6 เดือนแรก = 45%, รอบ 12 เดือน = 55%)

สูตรการคำนวณ



$$C = (A * 100 / B)$$

A = จำนวน PCU/NPCU (ยอดสะสม) ที่ผ่านเกณฑ์คุณภาพมาตรฐาน
จาก ค.ป.ค.ม

B = PCU/NPCU ทุกสังกัดเต็มพื้นที่ของแผนการจัดตั้งหน่วยบริการปฐมภูมิ
ของจังหวัด

C = ร้อยละการจัดตั้ง PCU/NPCU ตาม พ.ร.บ.ระบบสุขภาพปฐมภูมิ พ.ศ.2562
และผ่านเกณฑ์คุณภาพมาตรฐาน จาก ค.ป.ค.ม

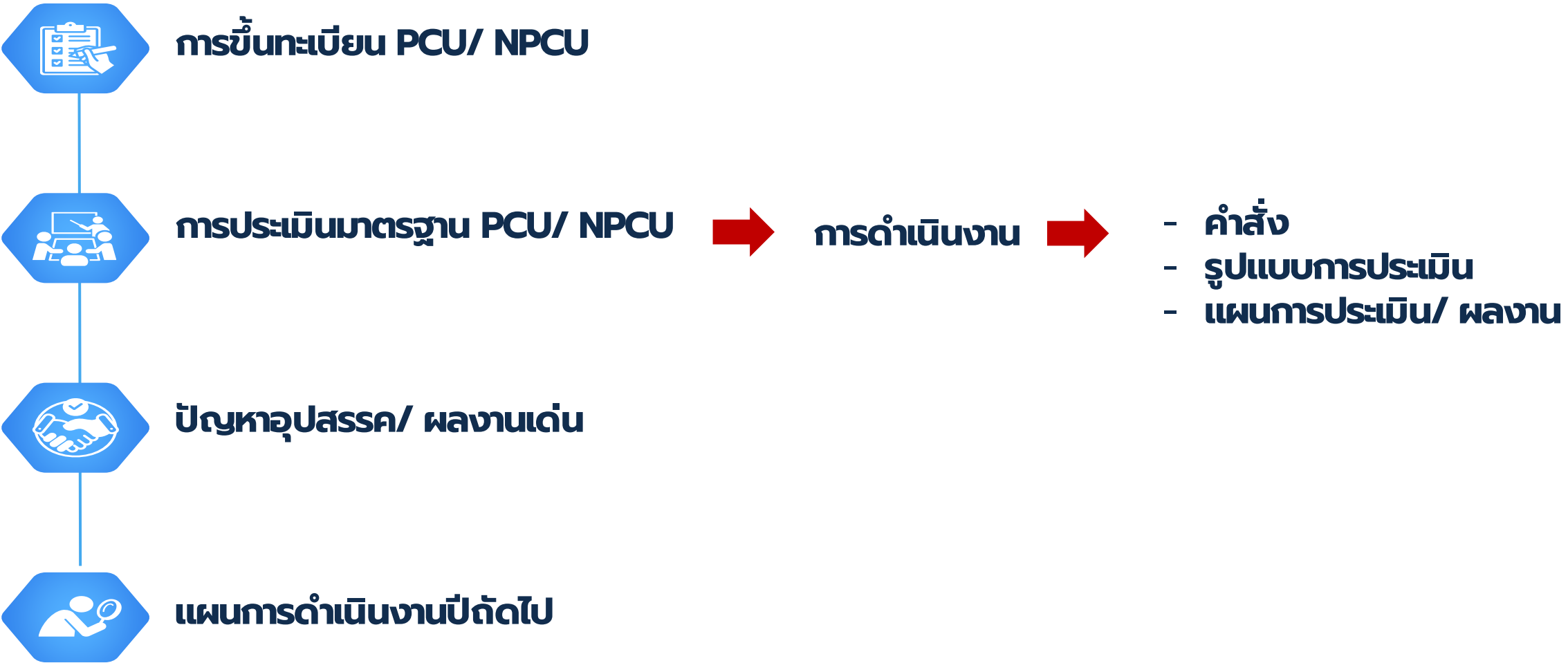
รายละเอียดเกณฑ์การพิจารณาแบบ SCORING



ตัวชี้วัด (KPIs)	เป้าหมาย ปีงบประมาณ 2568	รายละเอียดเกณฑ์การพิจารณาแบบ SCORING				
		SCORE 1	SCORE 2	SCORE 3	SCORE 4	SCORE 5
3 จำนวนการจัดตั้ง หน่วยบริการปฐมภูมิ และเครือข่ายหน่วย บริการปฐมภูมิ ตาม พระราชบัญญัติ ระบบสุขภาพปฐมภูมิ พ.ศ. 2562	ร้อยละ 55 (เขต 8 = 304 / 551 หน่วย)	1) มีโครงสร้างและ ผู้รับผิดชอบงาน 2) มีแผนการขึ้น ทะเบียนหน่วยบริการ ปฐมภูมิและเครือข่าย หน่วยบริการปฐมภูมิ ตามพระราชบัญญัติ ระบบสุขภาพปฐมภูมิ พ.ศ. 2562 (มีการดำเนินงาน ครบทั้ง 2 ข้อ)	1) มีการกำหนดเป้าหมายการขึ้น ทะเบียนหน่วยบริการปฐมภูมิและ เครือข่ายหน่วยบริการปฐมภูมิ ตามพระราชบัญญัติระบบ สุขภาพปฐมภูมิ พ.ศ. 2562 2) มีการเตรียมการในการขึ้น ทะเบียน หน่วยบริการ เช่น การ อบรมแพทย์ FM ข้อมูลหน่วย บริการ เป็นต้น (มีการดำเนินงานครบทั้ง 2 ข้อ)	1) มีการขึ้นทะเบียนหน่วยบริการ ได้ มากกว่าหรือเท่ากับร้อยละ 80 2) มีการดำเนินงานตามเกณฑ์ คู่มือมาตรฐานหน่วยบริการปฐม ภูมิ ปี 2566 และผ่านการรับรอง โดย คปค. ไม่น้อยกว่าร้อยละ 30 ของ จำนวนที่ขึ้นทะเบียน(ทีม) (มีการดำเนินงานครบทั้ง 2 ข้อ)	1) มีการขึ้นทะเบียนหน่วยบริการ ได้ ร้อยละ 100. 2) มีการดำเนินงานตามเกณฑ์ คู่มือมาตรฐานหน่วยบริการปฐม ภูมิ ปี 2566 และผ่านการรับรอง โดย คปค. ไม่น้อยกว่าร้อยละ 50 ของ จำนวนที่ขึ้นทะเบียน(ทีม) (มีการดำเนินงานครบทั้ง 2 ข้อ)	1) มีการนำมาตรฐานของ หน่วยงานภายนอกมา ประเมินคุณภาพ เช่น สสว. 2) มีการดำเนินงานตาม เกณฑ์คู่มือมาตรฐานหน่วย บริการปฐมภูมิ ปี 2566 และ ผ่านการรับรองโดย คปค. ไม่น้อยกว่าร้อยละ 70 ของ จำนวนที่ขึ้นทะเบียน(ทีม) 3) ได้รับรางวัลของหน่วย บริการปฐมภูมิ ระดับเขตขึ้นไป (มีการดำเนินงานอย่างน้อย 2 ข้อ)
			SCORE 2.5	SCORE 3.5	SCORE 4.5	
		1) มีแพทย์ที่ผ่านอบรม FM สามารถขึ้นทะเบียนได้ ไม่น้อยกว่า ร้อยละ 50 2) มีการขึ้นทะเบียนหน่วยบริการ ได้ มากกว่าหรือเท่ากับร้อยละ 50 (มีการดำเนินงานครบทั้ง 2 ข้อ)	1) มีการขึ้นทะเบียน หน่วยบริการ ได้ มากกว่าเท่ากับร้อยละ 90 2) มีการดำเนินงานตามเกณฑ์ คู่มือมาตรฐานหน่วยบริการปฐม ภูมิ ปี 2566 และผ่านการรับรอง โดย คปค. ไม่น้อยกว่าร้อยละ 40 ของ จำนวนที่ขึ้นทะเบียน (ทีม) (มีการดำเนินงานครบทั้ง 2 ข้อ)	1) มีการขึ้นทะเบียนหน่วยบริการ ได้ ร้อยละ 100 2) มีการดำเนินงานตามเกณฑ์ คู่มือมาตรฐานหน่วยบริการปฐม ภูมิ ปี 2566 และผ่านการรับรอง โดย คปค. ไม่น้อยกว่าร้อยละ 60 ของ จำนวนที่ขึ้นทะเบียน(ทีม) 3) มีการนำมาตรฐานของ หน่วยงานภายนอกมาประเมิน คุณภาพ เช่น สสว. (มีการดำเนินงานอย่างน้อย 2 ข้อ)		



1. จำนวนการจัดตั้งหน่วยบริการปฐมภูมิและเครือข่ายหน่วยบริการสุขภาพปฐมภูมิ ตามพระราชบัญญัติระบบสุขภาพปฐมภูมิ พ.ศ. 2562



1.การจัดตั้งหน่วยบริการปฐมภูมิและเครือข่ายหน่วยบริการสุขภาพปฐมภูมิ ตามพระราชบัญญัติระบบสุขภาพปฐมภูมิ พ.ศ. 2562

ข้อมูลแพทย์เวชศาสตร์ครอบครัว เขตสุขภาพที่ 8

จังหวัด	จำนวน PCU/ NPCU	แพทย์ ปฏิบัติงาน (FM)	แพทย์ วว.	แพทย์ อว.	แพทย์ SC	แพทย์ BSC	จำนวนแพทย์ ที่มีแผนอบรม ปี 2568	จำนวนแพทย์ ที่มีแผนอบรม ปี 2568 (หมดอายุ)	แพทย์ ลาออก/ ย้าย/ลาศึกษาต่อ	การจัดบริการ (Telemedicine) ปี 2568 (ครั้ง)
อุดรธานี	149	149	21	22	10	96	1	31	6	44,561
สกลนคร	114	114	10	13	9	82	58	51	22	20,816
นครพนม	65	83	7	3	5	54	14	13	6	6,875
เลย	81	63	6	4	7	64	15	15	12	7,205
หนองคาย	54	54	3	5	8	38	6	35	9	10,313
หนองบัวลำภู	49	40	5	2	1	25	22	20	18	1,895
บึงกาฬ	39	39	1	1	-	37	13	18	11	8,473
รวม	551	542	53	50	40	396	129	183	84	100,138

1.การจัดตั้งหน่วยบริการปฐมภูมิและเครือข่ายหน่วยบริการสุขภาพปฐมภูมิ ตามพระราชบัญญัติระบบสุขภาพปฐมภูมิ พ.ศ. 2562

ผลงานบริการ Telemedicine และการส่งเคส ปี 2566 - 2568

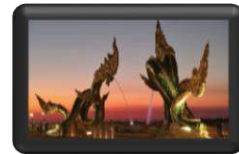
จังหวัด	HDC จำนวนบริการ การแพทย์ทางไกล (ครั้ง)				การส่งเคส สิทธิ UC					
	ปี 2566	ปี 2567	ปี 2568	เป้าหมาย 5% ของ OP visit (ครั้ง)	ปี 2566		ปี 2567		ปี 2568	
	ครั้ง	ครั้ง	ครั้ง		ครั้ง	ชดเชย	ครั้ง	ชดเชย	ครั้ง	ชดเชย
อุดรธานี ↑	13,310	89,631	44,561	220,543	44,037	2,222,030	32,576	1,668,750	20,395	1,019,750
สกลนคร ↑	4,485	41,694	20,816	135,322	10,120	535,570	36,270	1,814,450	21,219	1,068,500
นครพนม ↓	49,528	20,917	6,875	95,238	13,648	684,910	21,619	1,099,750	12,260	613,000
เลย	13,235	19,416	7,205	86,290	8,488	707,620	7,268	380,398	3,664	195,150
หนองคาย ↑	12,093	16,931	10,313	62,285	8,821	441,200	7,892	394,600	1,690	84,700
หนองบัวลำภู	10,476	3,512	1,895	43,944	2,389	118,650	3,563	178,750	2,314	115,700
บึงกาฬ ↓	32,183	15,780	8,473	41,059	18,693	923,170	12,582	629,100	6,063	303,150
รวม	135,310	207,881	100,138	684,681	106,196	5,633,150	121,770	6,165,798	67,605	3,399,950

⬇ จังหวัดที่มีการให้บริการการแพทย์ทางไกลลดลง และต้องเฝ้าระวังวิกฤติทางการเงินระดับ 4

⬆ จังหวัดที่มีการให้บริการ การแพทย์ทางไกลเพิ่มขึ้น



Thank You



นโยบาย 30 บาทรักษาทุกที่ เพิ่มการเข้าถึงบริการสุขภาพ



หน่วยงานผ่านเกณฑ์
ความมั่นคงปลอดภัยไซเบอร์ระดับสูง

100%

หน่วยงาน

- โรงพยาบาลศูนย์
- โรงพยาบาลทั่วไป
- โรงพยาบาลชุมชน
- สำนักงานสาธารณสุขจังหวัด
- สำนักงานเขตสุขภาพที่ 1-12

เกณฑ์การประเมินระดับการรักษา ความมั่นคงปลอดภัยไซเบอร์

1 Backup
2. Antivirus Software
3. Access Control (Public and Private)
4. Privileged Access Management (PAM)

5. Business Continuity Plan (BCP) และ Disaster Recovery Plan (DRP)
6. OS Patching
7. Multi-Factor Authentication (2FA)
8. Web Application Firewall (WAF)
9. Log Management
10. Security Information & Event Management (SIEM)
11. Vulnerability Assessment (VA Scan)

12. Software Update -> Optional
13. Penetration Testing -> Optional
14. Disaster Recovery site (DR) -> Optional

ต่ำ

กลาง

สูง

Cybersecurity Technical Assessment Matrix
(CTAM)



หน่วยงานที่ผ่านเกณฑ์มาตรฐานความมั่นคงปลอดภัยไซเบอร์ระดับสูง



การให้คะแนน scoring

4

- มีการส่งเอกสารการรับรองครบทุก sw.
- ผลการรับรองอยู่ระดับเสี่ยงต่ำ (สีเขียว)

5

- มีการจัดตั้งทีม CERT ระดับจังหวัด
- หรือมีการพัฒนานวัตกรรมด้าน Cybersecurity และขยายผลในระดับจังหวัด



นโยบาย 30 บาทรักษาทุกที่ เพิ่มการเข้าถึงบริการสุขภาพ

ประเด็นเพิ่มเติมในการลงตรวจราชการ



Smart Hospital



PHR



Telemedicine



Health Atlas



Referral System



นโยบาย 30 บาทรักษาทุกที่ เพิ่มการเข้าถึงบริการสุขภาพ

ประเด็นเพิ่มเติมในการลงตรวจราชการ



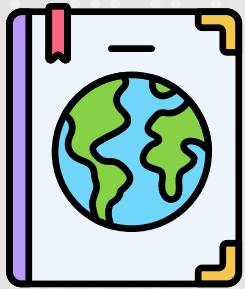
Smart Hospital

- การแต่งตั้งคณะกรรมการโรงพยาบาลอัจฉริยะ
- เกณฑ์ขั้นต่ำที่จังหวัดต้องผ่านระดับทองขึ้นไป



นโยบาย 30 บาทรักษาทุกที่ เพิ่มการเข้าถึงบริการสุขภาพ

ประเด็นเพิ่มเติมในการลงตรวจราชการ



Health Atlas

- ปกหมุดพิกัดแผนที่สุขภาพมากกว่าร้อยละ 75
- ข้อมูลพระสงฆ์



นโยบาย 30 บาทรักษาทุกที่ เพิ่มการเข้าถึงบริการสุขภาพ

ประเด็นเพิ่มเติมในการลงตรวจราชการ

PHR

- sw. และ sw.สต สังกัด สป.สร. เชื่อมโยง 100%
- ความล่าช้าในการส่งข้อมูล ไม่เกิน 2 วัน



นโยบาย 30 บาทรักษาทุกที่ เพิ่มการเข้าถึงบริการสุขภาพ

ประเด็นเพิ่มเติมในการลงตรวจราชการ

Telemedicine

- ดำเนินการมาตรฐานการให้บริการของหน่วยบริการในการบริการการแพทย์และสาธารณสุขทางไกล
- ตั้งเป้าหมายใช้บริการ Telemedicine อย่างน้อย 5% ของยอดผู้ป่วยนอกทั้งหมด
- ตรวจสอบจำนวนการให้บริการ Telemedicine กับจำนวนการ Claim ให้สัมพันธ์กัน



นโยบาย 30 บาทรักษาทุกที่ เพิ่มการเข้าถึงบริการสุขภาพ

ประเด็นเพิ่มเติมในการลงตรวจราชการ

Referral system



ติดตามความก้าวหน้าในการ
ดำเนินงาน และผลการขับ
เคลื่อนนโยบายในระดับพื้นที่

