



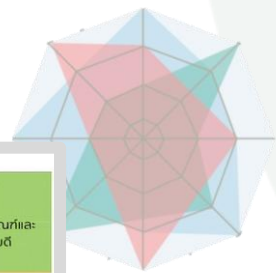
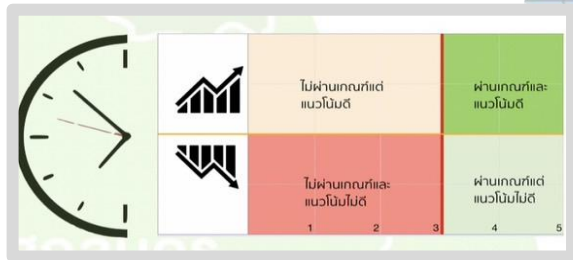
# การตรวจราชการและนิเทศงานกรณีปกติ

## เขตสุขภาพที่ 8

### รอบที่ 2 ประจำปีงบประมาณ 2568



นาค รุ ด ร ห น อ ง บั ง เล ย



Scoring





# 7 นโยบาย กระทรวงสาธารณสุข 2568

“ยกระดับการสาธารณสุขไทย สุขภาพแข็งแรงทุกวัย เศรษฐกิจไทยมั่นคง”

## งานสาธารณสุขตามแนวพระราชดำริ โครงการเฉลิมพระเกียรติ

**2** เพิ่มการเข้าถึงบริการสุขภาพจิต  
และบำบัดยาเสพติด  
มีนิรโทษกรรม / ชุมชนลือมรึกซ์ / ปรับปรุงโครงสร้าง

**4** สร้างความเข้มแข็งเครือข่าย  
สุขภาพภาคประชาชน  
พ.ร.บ.อสม. / เพิ่มศักยภาพ อสม. /  
ส่งเสริมสุขภาพเชิงรุกในชุมชน

**6** พัฒนาศักยภาพเศรษฐกิจสุขภาพ  
สู่ Medical & Wellness Hub  
ยกระดับภูมิปัญญาไทย / สมุนไพรเพื่อการแพทย์ /  
เพิ่มโอกาสเติบโตของธุรกิจ / ถ่ายทอดเทคโนโลยี  
ชีวการแพทย์



**1** ยกระดับ 30 บาท รักษาทุกที่  
เพิ่มการเข้าถึงบริการ  
เชื่อมโยงข้อมูล / Telemedicine / AI ทางการแพทย์ /  
ระบบบริการปฐมภูมิ

**3** คนไทยห่างไกลโรค  
และภัยสุขภาพ  
เวชศาสตร์วิถีชีวิต / ปรับปรุงกฎหมาย / วัคซีน HPV /  
คัดกรองมะเร็ง / มะเร็งครมวงจร / สุขภาพหนึ่งเดียว  
(One Health)

**5** จัดระบบบริการสุขภาพ  
เพื่อกลุ่มเปราะบางและพื้นที่พิเศษ  
สถานชวาทิบาล ภูฏีชวาทิบาล /  
การผลิต Care giver ในชุมชน

**7** บริหารจัดการ  
ทรัพยากรสาธารณสุข  
พัฒนากฎหมาย ระบบสนับสนุน / บริหารจัดการกองทุน  
และงบประมาณ / พัฒนาคุณภาพชีวิต / sw. สีเขียว



นายสมศักดิ์ เทพสุทิน  
รัฐมนตรีว่าการกระทรวงสาธารณสุข



ลำดับ	ประเด็นการตรวจราชการ	ผู้รับผิดชอบตัวชี้วัด (ภาพเขต)
1	งานสาธารณสุขตามแนวพระราชดำริโครงการเฉลิมพระเกียรติ ของพระบรมวงศานุวงศ์ทุกพระองค์	- สคร.8 + สนข.8 (CIO)
2	ยกระดับ 30 บาทรักษาทุกที่ เพิ่มการเข้าถึงบริการสุขภาพ	- สสป. + สนข.8 (CDO)
3	การเข้าถึงบริการสุขภาพจิตและบำบัดยาเสพติด	- ศจ.8 + SW.จิตเวชเลย ฯ + SW.จิตเวช นครพนม ฯ + SW.รัษฎารักษ์อุดรธานี
4	คนไทยห่างไกลโรค และภัยสุขภาพ	- สคร.8 + สนพ.8 + ศอ.8 + ศจ.8 + สสป.
5	สร้างความเข้มแข็งเครือข่ายสุขภาพภาคประชาชน	- ศบส.8
6	จัดระบบบริการสุขภาพเพื่อกลุ่มเปราะบาง และพื้นที่พิเศษ	- ศอ.8 + สนพ.8 + สสป. + สคร.8
7	เพิ่มศักยภาพเศรษฐกิจสุขภาพสู่ Medical & Wellness Hub	- สบส. 8 + อย. + กรมการแพทย์แผนไทยฯ
8	บริหารจัดการทรัพยากรสาธารณสุข	- ศอ.8 + สนข.8 (CHRO + CFO + CIO + COO) + ตรวจสอบภายใน สป. + ศ.วิทย์.8



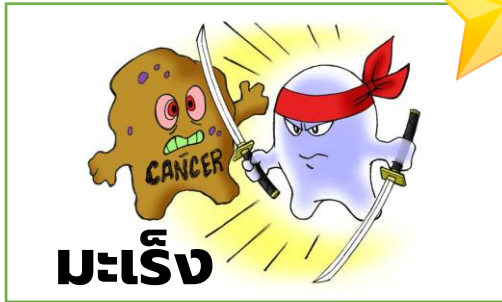
# ประเด็นการตรวจราชการและนิเทศงานกรณีปกติ รอบที่ 2/2568 (ที่มีการปรับเปลี่ยน)

ลำดับ	ประเด็นการตรวจราชการ	ปรับเปลี่ยน	ผู้รับผิดชอบตัวชี้วัด (ภาพเขต)
1	3. การเข้าถึงบริการสุขภาพจิต และบำบัดยาเสพติด	วิธีการจัดเก็บ	
	- SMI-V (MONITOR)	จากเก็บ 1 ปี เป็น การเก็บแบบ <u>สะสม</u>	- ศจ.8 + SW.จิตเวชเลย ฯ + SW.จิตเวชนครพนม ฯ
2	8. บริหารจัดการทรัพยากรสาธารณสุข	เป้าหมาย	
	- RLU	จากร้อยละ 20 เป็น <u>ร้อยละ 60</u>	- ศว.8





## อุดรธานี



## เลย



### Sport Wellness



## หนองบัวลำภู



## สกลนคร



### แผนไทย แผนธรรม พระสงฆ์



## นครพนม



### จิตเวช + ยาเสพติด



## หนองคาย



### Medical Hub + NCD



## บึงกาฬ



### Telemedicine + ดิจิทัล



## Day 1

### 1. ทีม สรณ. และคณะ

- ติดตามความก้าวหน้าการยกระดับหน่วยบริการระดับ Node และ Service Plan (ผู้รับผิดชอบ CSO สนข. 8)

### 2. ผู้นิเทศเก็บรวบรวมข้อมูลพื้นที่

- วิเคราะห์/ สังเคราะห์ผลการดำเนินงาน, คัดกรองปัญหาสำคัญของพื้นที่, การบริหารจัดการต่าง ๆ

ณ ห้องประชุมที่จังหวัด  
จัดเตรียม หรือระบบออนไลน์

## Day 2

### เช้า : รับฟังการนำเสนอผลการดำเนินงานของจังหวัด ณ sw.ประจำจังหวัด

- นำเสนอผลการดำเนินงาน
- นำเสนอผลงานเด่น (Star ★)

### บ่าย : ลงพื้นที่

- ทีมผู้บริหาร และคณะตรวจราชการและนิเทศงาน ลงพื้นที่ คปสอ. 1 แห่ง + sw.สต. ที่ยังไม่ถ่ายโอน 1 แห่ง

### เย็น : สรุปเตรียมความพร้อม สรุปตรวจราชการ ณ sw.ประจำจังหวัด

## Day 3

### สรุปตรวจราชการ ณ sw.ประจำจังหวัด

### รับฟังสรุปผลการตรวจราชการ

- นำเสนอภาพรวมของการตรวจราชการ
- นำเสนอภาพรวมของประเด็น
- นำเสนอจุดขึ้นชมในประเด็น 1-2 ประเด็น
- นำเสนอโอกาสพัฒนา/ ข้อเสนอแนะ ในประเด็น 1-2 ประเด็น



## หน่วยรับตรวจ

1. รูปเล่ม/ ไฟล์เอกสารรับตรวจ
2. PowerPoint นำเสนอ
3. สรุปผลการดำเนินงานตามตัวชี้วัด + STAR

**\*\* ส่งข้อมูลก่อนสัปดาห์การตรวจราชการ 1 สัปดาห์**

## หน่วยตรวจ

1. รายงานระดับเขต
2. Executive Summary ระดับจังหวัด และระดับเขต
3. PowerPoint นำเสนอของผู้นิเทศ

**\*\* ส่งข้อมูล Executive Summary ระดับจังหวัด หลังการตรวจราชการของจังหวัดนั้น ๆ ภายใน 1 สัปดาห์**

**\*\*\*** หมายเหตุ : การตรวจราชการขอใช้ระบบ Online ของจังหวัด **\*\*\***



# กำหนดการตรวจราชการและนิเทศงานกรณีปกติ เขตสุขภาพที่ 8 รอบที่ 2/2568

อ. 17 – พท. 19 มิ.ย. 68  
**หนองคาย**



จ. 7 – พ. 9 ก.ค. 68  
**เลย**



จ. 21 – พ. 23 ก.ค. 68  
**นครพนม**



พ. 13 – ศ. 15 ส.ค. 68  
**หนองบัวลำภู**



**Start**



**สกลนคร**  
จ. 23 – พ. 25 มิ.ย. 68



**อุดรธานี**  
พ. 16 – ศ. 18 ก.ค. 68



**บึงกาฬ**  
พ. 30 ก.ค. – ศ. 1 ส.ค. 68



**สรุป  
ตรวจราชการ  
พท. 28 – ศ. 29 ส.ค. 68**



# THANK YOU

