



แนวทางการให้บริการวัคซีนป้องกันโรคไข้หวัดใหญ่ตามฤดูกาล 2568
ในประชาชนกลุ่มเสี่ยงและผู้ต้องขัง

ประชุมคณะกรรมการบริหารเขตสุขภาพที่ 8
วันที่ 28 พฤษภาคม 2568

1. มติคณะกรรมการหลักประกันสุขภาพแห่งชาติ เมื่อวันที่ 20 มีนาคม 2567 เห็นชอบรายการและกรอบวงเงินงบประมาณ สำหรับการจัดหา ยา/วัคซีน/เวชภัณฑ์/อวัยวะเทียม/อุปกรณ์ทางการแพทย์ ที่จำเป็นตามโครงการพิเศษฯ ปีงบประมาณ 2568 จำนวน 147 รายการ ภายในวงเงินงบประมาณ 10,222.4845 ล้านบาท
 - INFLUENZA VACCINE INJECTION 0.5 ml SOUTHERN STRAIN จำนวน 4,570,000 โดส วงเงินงบประมาณ 415,093,100 บาท
2. มติคณะอนุกรรมการจัดทำแผนการจัดหายา เวชภัณฑ์ และอุปกรณ์ทางการแพทย์ที่จำเป็นตามโครงการพิเศษ ครั้งที่ 7(3)/2567 เมื่อวันที่ 24 ตุลาคม 2567
3. มติคณะกรรมการหลักประกันสุขภาพแห่งชาติ ครั้งที่ 12(5)/2567 เมื่อวันที่ 4 พฤศจิกายน 2567
4. มติคณะอนุกรรมการจัดทำแผนการจัดหายา เวชภัณฑ์ และอุปกรณ์ทางการแพทย์ที่จำเป็นตามโครงการพิเศษ ครั้งที่ 8(4)/2567 เมื่อวันที่ 29 พฤศจิกายน 257
5. มติการประชุมคณะกรรมการโรคติดต่อแห่งชาติตามพระราชบัญญัติโรคติดต่อ พ.ศ.๒๕๕๘ ครั้งที่ ๑/๒๕๖๘ มอบสำนักงานหลักประกันสุขภาพแห่งชาติ (จากสถานการณ์โรคไข้หวัดใหญ่ที่มีผู้ป่วยเพิ่มขึ้น 2 เท่าจากปีที่ผ่านมาในช่วงเวลาเดียวกัน และพบผู้เสียชีวิต)
 - สนับสนุนวัคซีนไข้หวัดใหญ่สายพันธุ์ ซิกโลกเหนือเพื่อควบคุมการระบาดในพื้นที่ และจังหวัดที่มีรายงานการระบาดสูง 6 จังหวัด และสถานที่แออัดที่มักพบการระบาดเป็นกลุ่มก้อน อาทิค่ายทหาร รวม 90,000 โดส (สปสช.สนับสนุน 60,000 โดส)
 - สนับสนุนวัคซีนไข้หวัดใหญ่สายพันธุ์ซิกโลกใต้เพิ่มเติม(จาก 4.5 ล้านโดส เป็น 6 ล้านโดส) เพื่อเพิ่มความครอบคลุมเป้าหมายตามสิทธิประโยชน์



6. มติคณะกรรมการหลักประกันสุขภาพแห่งชาติ ครั้งที่ 4/2568 เมื่อวันที่ 9 เมษายน 2568 เห็นชอบ ข้อเสนอการปรับแผนจัดหายา เวชภัณฑ์ฯ ที่จำเป็นตามโครงการพิเศษ ปีงบประมาณ พ.ศ. 2568 ครั้งที่ 5 จำนวน 13 รายการ ใช้งบประมาณเพิ่มขึ้น 148.9951 ล้านบาท (ในส่วนนี้เป็นงบประมาณสำหรับวัคซีนป้องกันโรคไข้หวัดใหญ่ วงเงิน 104.0182 ล้านบาท) ภายในกรอบวงเงินงบประมาณสำหรับการจัดหายาฯ ปี 2568 ที่คณะกรรมการหลักประกันสุขภาพแห่งชาติอนุมัติไว้

ทั้งนี้ กรณีวัคซีนป้องกันโรคไข้หวัดใหญ่ที่จะต้องจัดหาเพิ่มเติม จำนวน 1.43 ล้านโดส มีมติเพิ่มเติมดังนี้

- เห็นชอบให้จัดหาวัคซีน จำนวน ๙๓๐,๐๐๐ โดส ในราคา ๗๒.๗๔ บาทต่อโดส เพื่อให้จัดหาและกระจายวัคซีนได้ทันเวลากับสถานการณ์การระบาด
- มอบคณะอนุกรรมการจัดทำแผนจัดซื้อยาฯ เจริญราคาวัคซีนฯ จำนวน 500,000 โดส ที่ผลิตโดยองค์การเภสัชกรรมอีกครั้ง หากสามารถจัดหาได้ในราคา ๗๒.๗๔ บาทต่อโดส ให้ดำเนินการจัดหาได้ทันที แต่หากองค์การเภสัชกรรมเสนอราคาเกินกว่าที่กำหนด ให้แสดงรายละเอียดและเหตุผลความจำเป็นในการกำหนดราคาดังกล่าว และเสนอคณะกรรมการพิจารณาในการประชุมครั้งต่อไป
- มอบ สปสช.แจ้งเครือข่ายหน่วยบริการด้านยาฯ (โรงพยาบาลราชวิถี) เพื่อดำเนินการจัดหาต่อไป โดยกรณีวัคซีนป้องกันโรคไข้หวัดใหญ่ ขอให้เร่งรัดการจัดส่งวัคซีน 4.57 ล้านโดส ให้เร็วขึ้นภายในเดือนเมษายน 2568 และจัดส่งวัคซีน ส่วนที่จัดหาเพิ่มเติม ภายในเดือนพฤษภาคม 2568 หรือโดยเร็วที่สุด เพื่อให้ทันเวลาในช่วงรณรงค์ฯ ตามข้อเสนอแนะของกรมควบคุมโรค
- มอบ สปสช. ประสานกระทรวงสาธารณสุขเพื่อพิจารณาความเป็นไปได้ในการให้บริการฉีดวัคซีนป้องกันโรคไข้หวัดใหญ่ ที่ รพ.สต.เพื่อเพิ่มศักยภาพการให้บริการครอบคลุมกลุ่มเป้าหมายตามสิทธิประโยชน์ได้เพิ่มขึ้น และดำเนินการได้ทันในช่วงรณรงค์

กลุ่มเป้าหมายการรณรงค์

ปี	บุคลากรกลุ่มเสี่ยง	ประชาชนกลุ่มเสี่ยงกลุ่มเสี่ยง							ผู้ต้องขังที่อยู่ระหว่างต้องโทษในเรือนจำ
		1 ผู้ป่วยโรคเรื้อรัง 7 กลุ่ม	2 ผู้สูงอายุ > 65 ปี	3 หญิงตั้งครรภ์ > 12-20 สัปดาห์	4 เด็กอายุ 6 เดือน - 2 ปี	5 ผู้พิการทางสมอง ช่วยเหลือตัวเองไม่ได้	6 โรคธาลัสซีเมีย ภูมิคุ้มกันบกพร่อง (รวมถึงผู้ติดเชื้อ HIV ที่มีอาการ)	7 โรคอ้วน (>100 กก./ BMI>35 kg/m2)	
2547 - 2550	✓								
2551	✓	✓*							
2552	✓	✓							
2553 - 2555	✓	✓	✓						
2556 - 2560	✓	✓	✓	✓	✓				
2561	✓	✓	✓	✓	✓	✓	✓	✓	✓
2562-2567	✓	✓	✓	✓**	✓	✓	✓	✓	✓ ***
2568	✓	✓	✓	✓**	✓	✓	✓	✓	✓

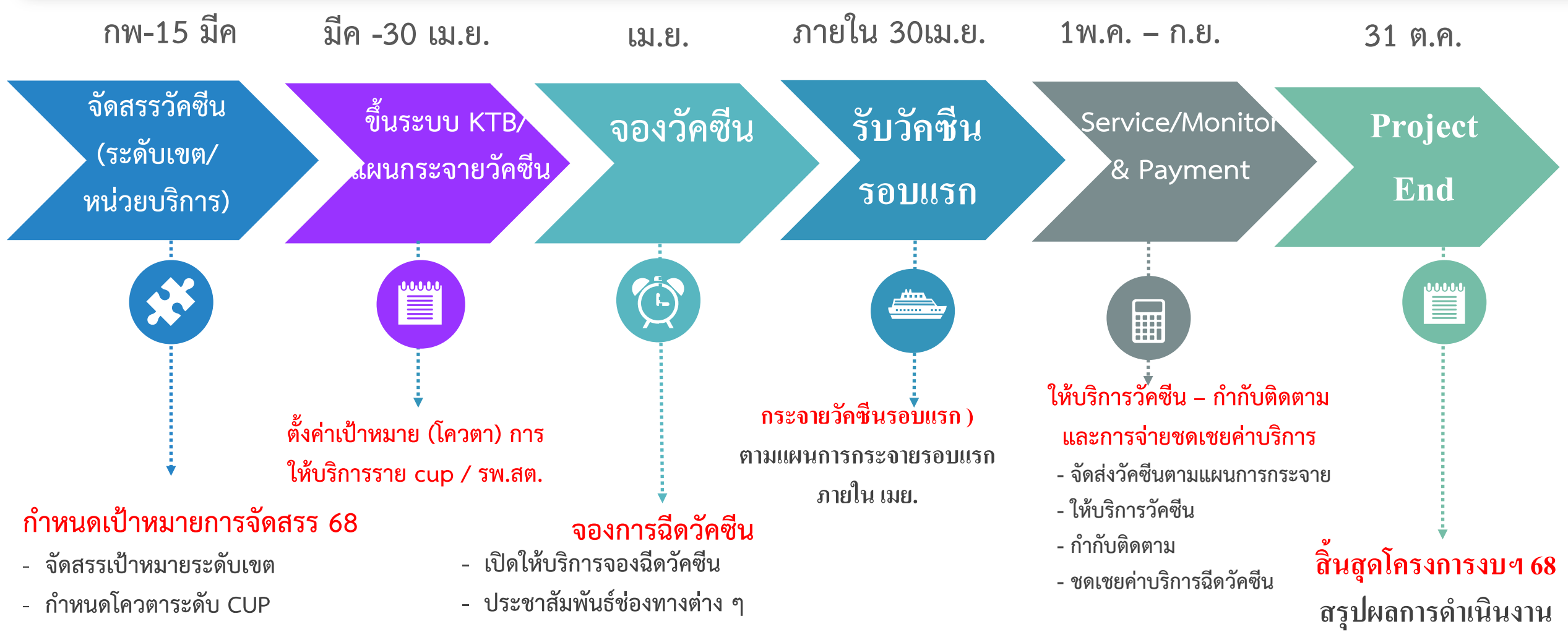
หมายเหตุ * เริ่มฉีดในผู้สูงอายุมากกว่า 65 ปีที่มีโรคเรื้อรังที่สำคัญ
 ** เริ่มให้บริการวัคซีนทั้งปีในกลุ่ม หญิงตั้งครรภ์ > 4 เดือน (ตลอดทั้งปี) ปี 2568 ACIP แนะนำให้ที่อายุครรภ์ที่แนะนำ 12 - 20 สัปดาห์ (สามารถให้ได้ตลอดการตั้งครรภ์)
 *** ปี 2561 เริ่มให้วัคซีนในเรือนจำ และปี 2567 สปสช. เริ่มให้วัคซีนในผู้ต้องขังที่อยู่ระหว่างต้องโทษในเรือนจำตามสิทธิประโยชน์

กรมควบคุมโรค
จัดสรรวัคซีนบุคลากร



สปสช.
จัดสรรวัคซีนประชาชน+ผู้ต้องขังระหว่างต้องโทษในเรือนจำ

แผนการบริหารจัดการวัคซีนใช้หัวัดใหญ่ตามฤดูกาล ปีงบประมาณ 2568



กำหนดการรณรงค์ให้วัคซีนป้องกันโรคไข้หวัดใหญ่ตามฤดูกาลปี 2568

ดำเนินการรณรงค์ทั่วประเทศ ในประชาชนกลุ่มเสี่ยง บุคลากรทางการแพทย์และสาธารณสุข
เจ้าหน้าที่และผู้ต้องขังระหว่างต้องโทษในเรือนจำ



เตรียมการ
ก่อนรณรงค์

• 1 มกราคม – 30 เมษายน 2568



ช่วงรณรงค์

• 1 พฤษภาคม – 31 สิงหาคม 2568



ช่วงหลัง
การรณรงค์

• 1-30 กันยายน 2568

การดำเนินงาน : การกระจายวัคซีนป้องกันโรคไข้หวัดใหญ่ 2568

การกำหนดการจัดส่งวัคซีนของหน่วยบริการ สำหรับการรณรงค์ให้วัคซีนไข้หวัดใหญ่ ตั้งแต่ 1 พค.- 31 กันยายน 2568

	จำนวนวัคซีน	จำนวนการจัดส่งวัคซีน						
		เมย.68	พค.68	มิย68	กค68	สค68	กย68	ตค68
การจัดหา								
INFLUENZA VACCINE INJECTION 0.5 ml SOUTHERN STRAIN	4,570,000	1,800,000	2,770,000					
INFLUENZA VACCINE INJECTION 0.5 ml SOUTHERN STRAIN (เพิ่มเติม)	1,430,000			รอยืนยัน				
INFLUENZA VACCINE INJECTION 0.5 ml NORTHERN STRAIN	240,000							240,000
การกระจาย								
ร้อยละ		35%	65%					
จัดสรรวัคซีนกลุ่มเสี่ยง	4,236,500	1,500,000	2,736,500					
จัดสรรวัคซีนผู้ต้องขัง	273,500	273,500						
หญิงตั้งครรภ์				60,000				240,000
		กระจายตามการเบิกจ่ายเดือน						

จำนวนวัคซีนที่ได้รับการจัดสรร และวันที่จัดส่งวัคซีน

แผนการจัดส่งวัคซีน

ที่	จังหวัด	จำนวนวัคซีนกลุ่มเสี่ยง	วันที่จัดส่งวัคซีน	
			รอบที่ 1 (35%)	รอบที่ 2 (65%)
1	อุดรธานี	105,910	25 เม.ย. 68	30 พ.ค. 68
2	สกลนคร	74,700	17 เม.ย. 68	27 พ.ค. 68
3	นครพนม	44,110	11 เม.ย. 68	20 พ.ค. 68
4	หนองคาย	34,090	17 เม.ย. 68	16 พ.ค. 68
5	บึงกาฬ	26,030	10 เม.ย. 68	13 พ.ค. 68
6	หนองบัวลำภู	32,870	22 เม.ย. 68	16 พ.ค. 68
7	เลย	48,320	10 เม.ย. 68	22 พ.ค. 68
รวม		366,030		

จำนวนวัคซีนที่ได้รับการจัดสรร และวันที่จัดส่งวัคซีน (ต่อ)

ที่	เรือนจำ	จำนวนวัคซีน		หมายเหตุ
		ผู้ต้องขัง	สถานพินิจ	
1	เลย	1,650	38	1.วัคซีนผู้ต้องขังส่ง 30 เม.ย.68
2	นครพนม	2,620	125	ที่ รพ.แม่ข่าย (เฉพาะผู้ต้องขัง)
3	บึงกาฬ	1,470	36	2.วัคซีนสถานพินิจส่งพร้อมวัคซีน
4	สกลนคร	3,390	93	กลุ่มเสี่ยงรอบ 2 ที่ รพ.แม่ข่าย
5	สว่างแดนดิน	1,240	(-)	(รวม จนท.สถานพินิจด้วย)
6	หนองคาย	1,650	28	
7	หนองบัวลำภู	2,380	(-)	
8	อุดรธานี	4,240	199	
รวม		18,640	519	

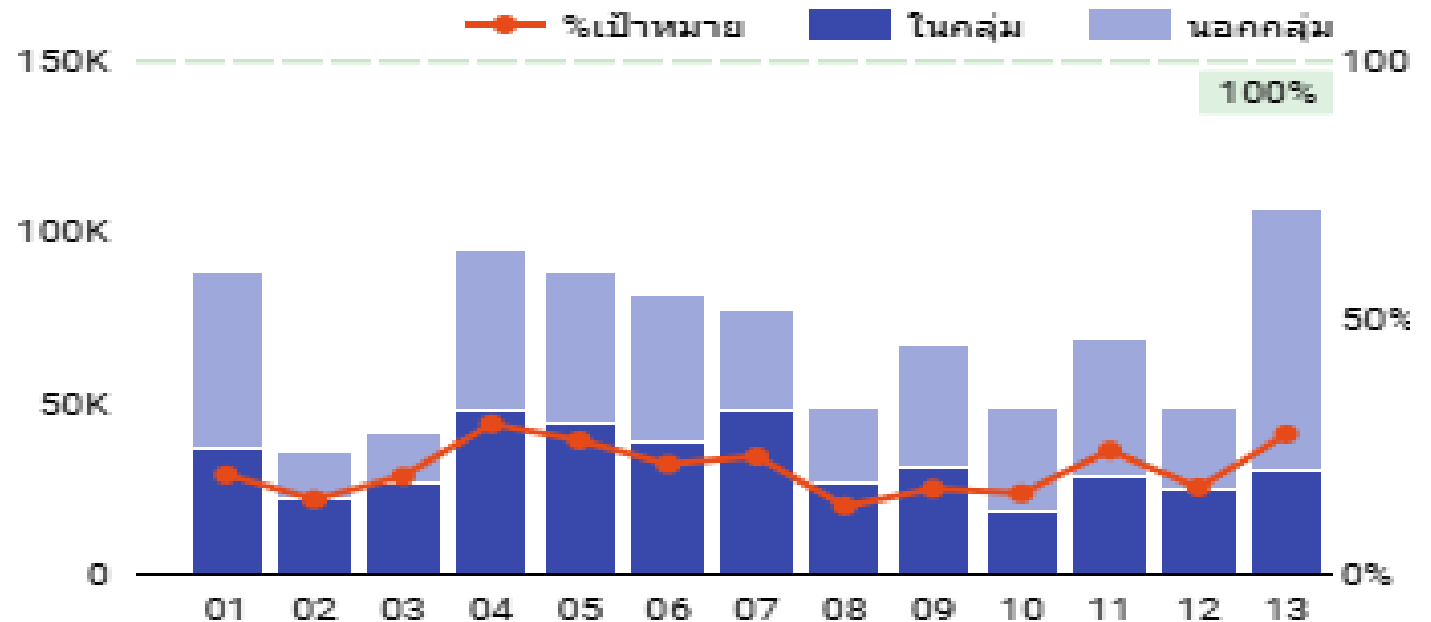
ผลการดำเนินงานการให้บริการ วัคซีนไขหวัดใหญ่ตามฤดูกาล 2568 เขตบริการสุขภาพ ที่ 8



การให้บริการ



ร้อยละการให้บริการ (รายเขต)



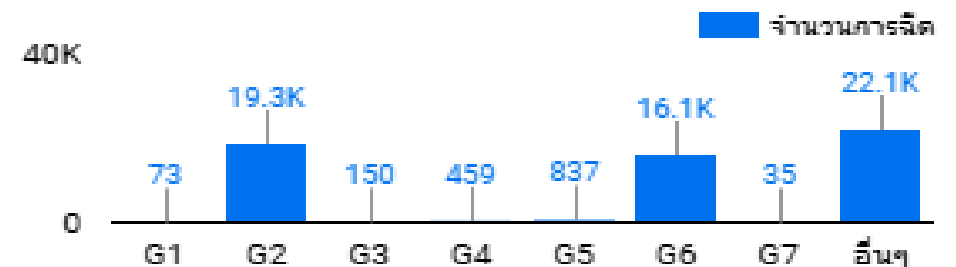
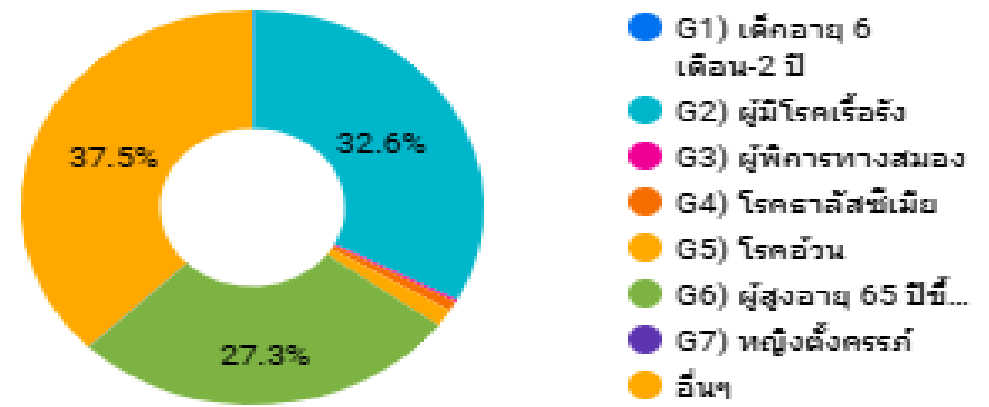
ผลการดำเนินงานการให้บริการ

วัคซีนใช้ขวดใหญ่ตามฤดูกาล 2568 เขตบริการสุขภาพ ที่ 8



ที่	จังหวัด	เป้าหมาย	แม่ข่ายฉีด	ลูกข่ายฉีด	ร้อยละ
1	หนองบัวลำภู	32,870	860	6,617	22.75
2	เลย	48,320	1,455	5,973	15.37
3	สกลนคร	74,700	2,620	7,740	13.87
4	หนองคาย	34,090	1,918	2,480	12.90
5	อุดรธานี	105,910	4,507	8,527	12.31
6	บึงกาฬ	26,030	886	1,739	10.08
7	นครพนม	44,110	1,189	2,176	7.63

ร้อยละการบริการแยกตามกลุ่มเสี่ยง



1. ประชาสัมพันธ์ให้ประชาชนกลุ่มเสี่ยงเข้ารับบริการวัคซีนป้องกันโรคไข้หวัดใหญ่ตามฤดูกาล
2. การกำหนดยอดรายหน่วยบริการสำหรับประชาชนกลุ่มเสี่ยง เป็นการแจ้งความต้องการของพื้นที่ ภายในโควตาที่ได้รับ ยกเว้น มีเหตุจำเป็นต้องขอมากกว่าเดิม ส่วนเรือนจำยึดตามประชากรเรือนจำเดือนกุมภาพันธ์ 2568
3. การให้บริการฉีดวัคซีนป้องกันโรคไข้หวัดใหญ่ในช่วงรณรงค์ตั้งแต่วันที่ ช่วงรณรงค์ระหว่างวันที่ 1 พ.ค. - 31 ส.ค. 68 และ รอบเก็บตักวัคซีน ภายใน 30 ก.ย. 68 นั้นแก่ประชาชนกลุ่มเสี่ยง ที่ไม่มีการจอง (walk in) โดยผู้ที่มาขอรับบริการก่อนจะได้ สิทธิฉีดวัคซีนก่อน (First come First serve) ทั้งนี้ จนกว่าวัคซีนที่ได้รับการจัดสรรหมด พร้อมทั้งรายงานข้อมูลบริการผ่าน Hospital Portal กรณีผู้ป่วย 1 ราย เข้าเงื่อนไขการรับวัคซีนมากกว่า 1 ข้อ ให้พิจารณาใส่ข้อมูลที่สำคัญที่สุดอันดับเดียว
4. ให้บริการวัคซีนแก่กลุ่มเป้าหมายทั้งในหน่วยบริการและออกไปให้บริการที่ รพ.สต. โดยประสานความร่วมมือกับรพ.สต.และ องค์กรปกครองส่วนท้องถิ่น ทั้งนี้การฉีดวัคซีนต้องเป็นไปตามแนวทางการให้บริการวัคซีนตามที่กระทรวงสาธารณสุขกำหนด
5. ติดตามและรายงานอาการข้างเคียงหลังจากให้วัคซีนส่ง สสจ./สคร.
6. มีการชดเชยค่าบริการวัคซีนไข้หวัดใหญ่ อัตรา 20 บาท/เข็ม
7. หน่วยบริการที่ให้บริการฉีดวัคซีนป้องกันโรคไข้หวัดใหญ่ตามฤดูกาล บันทึกและส่งข้อมูลการให้บริการ โดยการยืนยันตัวตนใน ระบบ Krungthai Digital Health Platform ผ่าน Application เป้าตั้ง (Health wallet) / Hospital Portal ทางเว็บไซต์ <https://www.healthplatform.krungthai.com>
8. เป้าหมาย: **กลุ่มเสี่ยง ได้รับวัคซีนป้องกันโรคไข้หวัดใหญ่ตามฤดูกาล ไม่น้อยกว่าร้อยละ 80 ของวัคซีนทั้งหมด**

1. เป้าหมายการดำเนินงาน

สนับสนุนให้หน่วยบริการฉีดวัคซีนป้องกันโรคไข้หวัดใหญ่ให้แก่กลุ่มเป้าหมาย **ให้ได้อย่างน้อยร้อยละ 80 ของวัคซีนที่ได้รับจัดสรร (Performance)**

2. ระบบข้อมูลสารสนเทศ

Online --> Dashboard KTB : รายงานการให้บริการวัคซีนไข้หวัดใหญ่ ประจำปีพ.ศ.2568

<https://lookerstudio.google.com/reporting/0375759a-2de3-4600-89d5-355254096c80>

- ใช้ข้อมูลการรับวัคซีนของหน่วยบริการเป็นค่าเป้าหมายในการกำกับติดตาม
- การเชื่อมโยงข้อมูลระหว่าง สปสช. GPO และ KTB ผ่านโปรแกรม Pool PO

MIS ของ สปสช. อยู่ระหว่างการพัฒนา การรายงานภาพรวมการให้บริการวัคซีน (วัคซีนรณรงค์และวัคซีนหญิงตั้งครรภ์) โดย ระบบสารสนเทศ เพื่อการกำกับ ติดตาม ตรวจสอบ ประเมินผล สปสช. (Dashboard PP) และเพิ่มหน้ารายงานผลการฉีดกลุ่มผู้ต้องขัง

Thank you♥



ทดลองรวมเครื่องช่วย... หากากหลายเพื่อหนึ่งเดียว :
รวมพลังสร้างสรรค์หลักประกันสุขภาพที่ยั่งยืน

