



ที่ สธ ๐๒๐๕.๐๘/ ๑๑๔๐๒

สำนักงานปลัดกระทรวงสาธารณสุข
ถนนติวานนท์ จังหวัดนนทบุรี ๑๑๐๐๐

๑ พฤษภาคม ๒๕๖๘

เรื่อง ขอส่งรายงานข้อสั่งการ/ ข้อเสนอแนะของผู้ตรวจราชการกระทรวงสาธารณสุข ในการตรวจราชการและ
นิเทศงานกรณีปกติ เขตสุขภาพที่ ๘ รอบที่ ๑ ประจำปีงบประมาณ พ.ศ. ๒๕๖๘

เรียน นายแพทย์สาธารณสุขจังหวัด ทุกแห่งในเขตสุขภาพที่ ๘

สิ่งที่ส่งมาด้วย รายงานข้อสั่งการ/ ข้อเสนอแนะของผู้ตรวจราชการกระทรวงฯ จำนวน ๑ ฉบับ

ด้วยสำนักตรวจราชการกระทรวง เขตสุขภาพที่ ๘ ได้ดำเนินการสรุปผลการตรวจราชการและ
นิเทศงานกรณีปกติ เขตสุขภาพที่ ๘ รอบที่ ๑ ประจำปีงบประมาณ พ.ศ. ๒๕๖๘ ระหว่างวันที่ ๑๗ - ๑๘
เมษายน พ.ศ. ๒๕๖๘ เสร็จสิ้นแล้ว

ทั้งนี้ เพื่อให้การตรวจราชการฯ ประจำปีงบประมาณ พ.ศ. ๒๕๖๘ เกิดประสิทธิภาพสูงสุด
ต่อพื้นที่และเป็นแนวทางในการตรวจราชการฯ รอบที่ ๒/๒๕๖๘ ให้เป็นไปตามนโยบายของผู้ตรวจราชการ
กระทรวงสาธารณสุข เขตสุขภาพที่ ๘ จึงเห็นควรส่งรายงานข้อสั่งการ/ ข้อเสนอแนะของผู้ตรวจราชการ
กระทรวงสาธารณสุข เขตสุขภาพที่ ๘ (ระดับเขตสุขภาพ) รายละเอียดตามสิ่งที่ส่งมาด้วย

จึงเรียนมาเพื่อโปรดทราบ ต่อไปด้วย

ขอแสดงความนับถือ

(นายณัฐพงศ์ วงศ์วิวัฒน์)

ตำแหน่งผู้ตรวจราชการกระทรวงสาธารณสุข
ปฏิบัติราชการแทนปลัดกระทรวงสาธารณสุข

กองตรวจราชการ

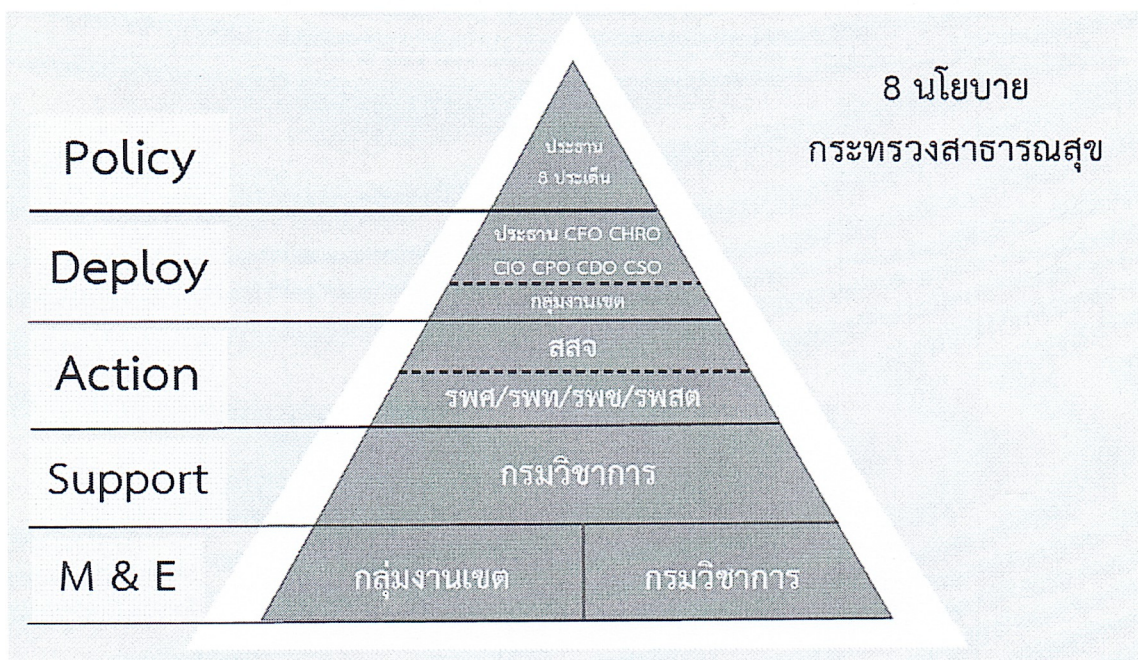
กลุ่มตรวจราชการเขตสุขภาพที่ ๘

โทร. ๐ ๒๕๙๐ ๑๔๘๕

E-mail : sudaratana๗๘๙@gmail.com

รายงานข้อสั่งการ/ข้อเสนอแนะของผู้ตรวจราชการกระทรวงสาธารณสุข
ประจำปีงบประมาณ ๒๕๖๘
เขตสุขภาพที่ ๘ รอบที่ ๑

นโยบายผู้ตรวจราชการกระทรวงสาธารณสุข เขตสุขภาพที่ ๘ ปี ๒๕๖๘



๑. Policy : ทึมนโยบาย ประกอบด้วย

ลำดับ	ประเด็น	ประธาน Policy/ ที่ปรึกษาประเด็นฯ
๑	งานสาธารณสุขตามแนวพระราชดำริ โครงการเฉลิมพระเกียรติของพระบรมวงศานุวงศ์ ทุกพระองค์	นพ.ประวิตร ศรีบุญรัตน์ นายแพทย์สาธารณสุขจังหวัดหนองบัวลำภู
๒	นโยบาย ๓๐ บาท รักษาทุกที่ เพิ่มการเข้าถึง บริการสุขภาพ	นพ.ทรงเกียรติ เล็กตระกูล ผู้อำนวยการโรงพยาบาลอุดรธานี
๓	เพิ่มการเข้าถึงบริการสุขภาพจิตและบำบัด ยาเสพติด	นพ.ปรีดา วรหาร นายแพทย์สาธารณสุขจังหวัดนครพนม
๔	คนไทยห่างไกลโรคและภัยสุขภาพ	๑. นพ.สุรพงษ์ ผดุงเวียง นายแพทย์สาธารณสุขจังหวัดหนองคาย ๒. นพ.สมาน พุตระกูล ผู้อำนวยการสำนักงานป้องกันควบคุมโรคที่ ๘ จังหวัดอุดรธานี ๓. นพ.กฤษฎา ศิริชัยสิทธิ์ ผู้อำนวยการศูนย์อนามัยที่ ๘ อุดรธานี

ลำดับ	ประเด็น	ประธาน Policy/ ที่ปรึกษาประเด็นฯ
๕	สร้างความเข้มแข็งเครือข่ายสุขภาพภาคประชาชน	ดร.นพ.สมชายโชติ ปิยวัชรเวลา นายแพทย์สาธารณสุขจังหวัดอุดรธานี
๖	จัดระบบบริการสุขภาพเพื่อกลุ่มเปราะบางและพื้นที่พิเศษ	นพ.มานพ ฉลาดธัญญกิจ นายแพทย์สาธารณสุขจังหวัดสกลนคร
๗	เพิ่มศักยภาพเศรษฐกิจสุขภาพสู่ Medical & Wellness Hub	พญ.ฤดีมน สกุลคุ ผู้อำนวยการโรงพยาบาลหนองคาย
๘	บริหารจัดการทรัพยากรสาธารณสุข	นพ.ชาญชัย บุญอยู่ นายแพทย์สาธารณสุขจังหวัดเลย

๒. Deploy : ประธาน C ต่าง ๆ เป็นผู้ขับเคลื่อนงาน โดยมีบุคลากรในเขตสุขภาพที่ ๘ เป็นผู้สนับสนุนในการปฏิบัติงาน

๓. Action : นายแพทย์สาธารณสุขจังหวัด ผู้อำนวยการโรงพยาบาลศูนย์ ผู้อำนวยการโรงพยาบาลทั่วไป เป็นผู้ดำเนินการ

๔. Support : กรมวิชาการเป็นผู้สนับสนุนในการ action ในพื้นที่ทุกตัวชี้วัด ทุกประเด็น ซึ่งตอบสนองนโยบายทั้ง ๘ ข้อของกระทรวงสาธารณสุข

๕. M & E : การดำเนินการโดย Monitor ผ่าน Dashboard ซึ่งเป็นการทำงานร่วมกันระหว่างเขตสุขภาพที่ ๘ และกองตรวจราชการ รวมทั้งกรมวิชาการเข้ามาร่วมประเมินผลและสะท้อนผลการดำเนินงาน

ลำดับ	ข้อสั่งการ/ข้อเสนอแนะของผู้ตรวจราชการ	ผลการดำเนินการตามข้อสั่งการ/ข้อเสนอแนะ	หมายเหตุ
๑	<p>ประเด็นที่ ๑ : งานสาธารณสุขตามแนวพระราชดำริ โครงการเฉลิมพระเกียรติของพระบรมวงศานุวงศ์ ทุกพระองค์</p> <p>- เครือข่ายราชทัณฑ์ปันสุขฯ/ ผู้ต้องขัง แกร็บ คัดกรอง CXR</p> <p>๑ . Mobile X-Ray จั ง ห วั ด อุดรธานีเป็นผู้บริหารจัดการการใช้งาน Mobile X-Ray ภายในเขตสุขภาพที่ ๘ ทั้งนี้ ขอให้ทุกจังหวัดตรวจสอบตาราง Mobile X-Ray และให้บริการประชาชนในพื้นที่อย่างเต็มศักยภาพและให้เกิดประสิทธิภาพสูงสุด</p> <p>๒. การส่งต่อผู้ป่วยกรณีครบกำหนดออกจากเรือนจำ ขอให้ดำเนินการจัดทำประวัติการรักษาโรคผู้ป่วย และติดตามข้อมูลว่าเมื่อผู้ป่วยพ้นโทษออกจากเรือนจำแล้วไปพำนัก ณ ที่ใด เพื่อประโยชน์ในการติดตามรักษา</p>		


ลำดับ	ข้อสั่งการ/ข้อเสนอแนะ ของผู้ตรวจราชการ	ผลการดำเนินการ ตามข้อสั่งการ/ข้อเสนอแนะ	หมายเหตุ
	<p>ต่อไป</p> <p>๓. ขอให้ดำเนินการคัดกรองมะเร็ง พื้นฐานให้กับผู้ป่วยในเรือนจำตามสิทธิ เบื้องต้น ดังนี้</p> <ul style="list-style-type: none"> - CA Cervix - CA Breast - การตรวจ FIT Test - การตรวจ Colonoscopy 		
๒	<p>ประเด็นที่ ๒ : นโยบาย ๓๐ บาท รักษา ทุกที่ เพิ่มการเข้าถึงบริการสุขภาพ</p> <p>การดำเนินงานด้าน IT เห็นควร ต้องมี IT Man ในทุกจังหวัด</p> <p>- Telemedicine ขอให้ทบทวนผลการดำเนินงาน Telemedicine และขอให้เพิ่มการ ดำเนินการเพื่อช่วยเหลือผู้ป่วยในการเข้า รับการรักษาได้สะดวกมากยิ่งขึ้น</p> <p>- ระบบ PHR การเชื่อมโยงข้อมูล PHR กับ Health Station เพื่อสามารถครอบคลุม ระบบบริการสุขภาพทั้งหมด รวมทั้ง ระบบนัดหมาย</p> <p>- โรงพยาบาลอัจฉริยะ ขอให้เน้นการพัฒนาโรงพยาบาล เพื่อก้าวสู่โรงพยาบาลระดับเพชร โดย เน้นไปที่โรงพยาบาลที่มีคะแนน ๘๐๐ คะแนนขึ้นไป คาดหวังเป็นอย่างยิ่งว่า โรงพยาบาลเหล่านี้สามารถเป็น โรงพยาบาลระดับเพชรได้ รวมทั้ง โรงพยาบาลอื่น ๆ ด้วย</p> <p>- MOPH Refer ขอเน้นย้ำและให้ความสำคัญใน เรื่องระบบการส่งต่อ โดยเฉพาะเรื่องการ ใช้ข้อมูลของผู้ป่วย</p>		

ลำดับ	ข้อสั่งการ/ข้อเสนอแนะ ของผู้ตรวจราชการ	ผลการดำเนินการ ตามข้อสั่งการ/ข้อเสนอแนะ	หมายเหตุ
๓	<p>ประเด็นที่ ๓ : เพิ่มการเข้าถึงบริการสุขภาพจิตและบำบัดยาเสพติด</p> <p>- อัตราการฆ่าตัวตายสำเร็จ</p> <p> การฆ่าตัวตาย ในกลุ่มอายุ ๑๕-๑๙ ปี ซึ่งเป็นเด็กวัยรุ่น มีการดำเนินการ ปักหมุด หรือรายงานว่ามีวัฏกรรมอะไรบ้าง เห็นควรมีการดำเนินงานร่วมกับภาคีเครือข่าย เพื่อเฝ้าระวังในกลุ่มเด็กวัยรุ่น ทั้งนี้ สำหรับการบันทึกข้อมูลสามารถดำเนินการได้ดี</p> <p>- ระบบ V-CARE</p> <p> ขอให้นำข้อดีจากการลงทะเบียนมาใช้ประโยชน์ว่าสามารถช่วยในเรื่องใดบ้าง มีการรายงานผ่าน dashboard หรือไม่ อย่างไร และขอให้ดำเนินการสำรวจผู้ป่วยระดับสีแดงใน ระบบ V-CARE ว่ามีจำนวนเท่าใด</p> <p>- บุคลากรที่ปฏิบัติงานด้านจิตเวช</p> <p> เรื่องการขาดแคลนบุคลากรที่ปฏิบัติงานด้านจิตเวช ขอให้ทบทวนตรวจสอบว่าสอดคล้องกับเรื่องการเปิดศูนย์พักคอยหรือไม่ อย่างไร พร้อมทั้งสำรวจระบบการดูแลระยะยาว (Long-Term Care) ในพื้นที่ว่ามีหรือไม่ อย่างไร</p> <p> นพ.กิตติเชษฐ์ ธีรกุลพงศ์เวช รองนายแพทย์สาธารณสุขจังหวัดนครพนม แจ้งว่า LTC มีแผนดำเนินการในรอบ ๒/๒๕๖๘ พร้อมกับมินิธัญญารักษ์ ทั้งนี้เป็นการดำเนินการขยายบริการโดยไม่กระทบกับบุคลากร</p>		
๔	<p>ประเด็นที่ ๔ : คนไทยห่างไกลโรคและภัยสุขภาพ</p> <p>- วัณโรค (TB)</p> <p> ขอให้เน้นเรื่อง กำกับ ติดตามผู้ป่วย TB โดยเน้นรวมไปถึงผู้สัมผัส</p>		

ลำดับ	ข้อสั่งการ/ข้อเสนอแนะ ของผู้ตรวจราชการ	ผลการดำเนินการ ตามข้อสั่งการ/ข้อเสนอแนะ	หมายเหตุ
	<p>ใกล้ชิด และกลุ่มเสี่ยง</p> <p>- แม่และเด็ก ANC ขอให้ระบุ Health Literacy วัดคุณภาพการฝากครรภ์ในเขตสุขภาพที่ ๘ ว่าผลการดำเนินงานเป็นอย่างไร</p> <p>- พัฒนาการเด็กสมวัย เรื่องการคัดกรองพัฒนาการเด็ก ขอให้เก็บรวบรวมรายชื่อเด็กที่ได้รับการคัดกรอง เพื่อติดตาม กระตุ้นพัฒนาการเด็ก ขอมอบหมาย นพ.จรุงธรรม ชั้นดี รองผู้อำนวยการโรงพยาบาลนครพนม นับยอดการคัดกรองโดยกำหนดเป้าหมายที่ร้อยละ ๒๐ เพื่อกระตุ้นผลการดำเนินงาน ร่วมกับกรมการแพทย์ที่จะเข้ามาช่วยดำเนินการด้าน Telemedicine</p> <p>- Sepsis Sepsis พบว่า มีการเสียชีวิตจาก Pneumonia เป็นจำนวนมาก จึงมีความจำเป็น ต้องสร้าง Health Literacy ให้กับประชาชน เพื่อให้เกิดความตระหนักและเข้ารับการรักษาในหน่วยบริการสุขภาพได้รวดเร็วยิ่งขึ้น</p> <p>- CKD CKD จำเป็นอย่างมากที่จะต้องมี PD Nurse เพื่อช่วยดูแลผู้ป่วยล้างไตทางช่องท้อง</p> <p>- NCDs ขอให้เน้นเรื่องการขับเคลื่อนผู้ป่วยใน DM Remission</p>		
๕	<p>ประเด็นที่ ๕ : สร้างความเข้มแข็งเครือข่ายสุขภาพภาคประชาชน ขอให้ อสม. ทบทวนเรื่องน้ำหนักตัว, ค่า BMI, โรคเบาหวานและโรค</p>		

ลำดับ	ข้อสั่งการ/ข้อเสนอแนะ ของผู้ตรวจราชการ	ผลการดำเนินการ ตามข้อสั่งการ/ข้อเสนอแนะ	หมายเหตุ
	ความดันโลหิตสูง		
๖	<p>ประเด็นที่ ๖ : จัดระบบบริการสุขภาพ เพื่อกลุ่มเปราะบางและพื้นที่พิเศษ</p> <p>- พระสงฆ์</p> <p>๑. ควรดำเนินการปิดสมุด Health Atlas เพื่อทราบว่ามีพระสงฆ์ที่ อาพาธจำวัดอยู่ ณ ที่ใด เพื่อประโยชน์ใน การรักษาต่อเนื่องอย่างเป็นระบบ</p> <p>๒. ขอมอบหมายให้ผู้บริหารทุก จังหวัด ดำเนินการคำนวณพระ CG ว่า ควรมีจำนวนเท่าใดจึงจะเพียงพอ จากนั้น ขอมอบหมายศูนย์อนามัยที่ ๘ อุตรธานี ร่วมดำเนินการจัดอบรมพระ CG ให้กับ ทุกจังหวัดในเขตสุขภาพที่ ๘</p>		
๗	<p>ประเด็นที่ ๗ : เพิ่มศักยภาพเศรษฐกิจ สุขภาพสู่ Medical & Wellness Hub</p> <p>- Medical & Wellness Hub</p> <p>เรื่องนวดแผนไทย เห็นควรต้องมี การพัฒนา ส่งเสริม โดยเน้นในด้าน หัตถการ</p>		
๘	<p>ประเด็นที่ ๘ : บริหารจัดการทรัพยากร สาธารณสุข</p> <p>- การเงิน</p> <p>ขอให้ทุกจังหวัดดำเนินการเรื่อง จ่ายค่าตอบแทนให้ถูกต้อง ตรงเวลา</p> <p>ขอให้ จังหวัด สร้างทีม FIT (Financial Investigate Team) จังหวัด ให้เข้มแข็ง และขอมอบหมายทีม CFO สำนักเขตสุขภาพที่ ๘ ลงไปช่วยเหลือใน การบริหารจัดการ ควบคุม กำกับ โดย เน้นที่โรงพยาบาล Node ของจังหวัด</p>		
๙	<p>ภาพรวมการสรุปตรวจราชการและ นิเทศงานกรณีปกติ รอบที่ ๑/๒๕๖๘</p> <p>ขอขอบคุณผู้บริหารและบุคลากร</p>		

ลำดับ	ข้อสั่งการ/ข้อเสนอแนะ ของผู้ตรวจราชการ	ผลการดำเนินการ ตามข้อสั่งการ/ข้อเสนอแนะ	หมายเหตุ
	ทุกจังหวัดในเขตสุขภาพที่ ๘ ทุกท่านที่ให้การต้อนรับเป็นอย่างดี และขอขอบคุณผู้ทำหน้าที่ตรวจราชการและนิเทศงานกรณีปกติ รอบที่ ๑/๒๕๖๘ ทุกท่านที่จัดทำและแลกเปลี่ยนข้อมูลที่เป็นประโยชน์กับพื้นที่ ทั้งนี้ ในการตรวจราชการและนิเทศงานกรณีปกติ รอบที่ ๑/๒๕๖๘ นี้ยังไม่เน้นผลการดำเนินงานของตัวชี้วัด แต่ต้องการให้พื้นที่ทราบถึงจุดอ่อนและนำข้อเสนอแนะไปจัดทำแผนเพื่อแก้ไข ปรับปรุง พัฒนา ในรอบที่ ๒/๒๕๖๘ ต่อไป		

ลงชื่อ..... 

(นายแพทย์ณัฐพงศ์ วงศ์วิวัฒน์)

ตำแหน่ง ผู้ตรวจราชการกระทรวงสาธารณสุข

เขตสุขภาพที่ ๘

วันที่ ๑๘ เมษายน ๒๕๖๘