



ที่ สธ ๐๒๐๕.๐๘/๙๐๕๙

สำนักงานปลัดกระทรวงสาธารณสุข  
ถนนติวานนท์ จังหวัดนนทบุรี ๑๑๐๐๐

๓ เมษายน ๒๕๖๘

เรื่อง ขอส่งรายงานข้อสั่งการ/ ข้อเสนอแนะของผู้ตรวจราชการกระทรวงสาธารณสุข ในการตรวจราชการและ  
นิเทศงานกรณีปกติ เขตสุขภาพที่ ๘ รอบที่ ๑ ประจำปีงบประมาณ พ.ศ. ๒๕๖๘

เรียน นายแพทย์สาธารณสุขจังหวัดบึงกาฬ

สิ่งที่ส่งมาด้วย รายงานข้อสั่งการ/ ข้อเสนอแนะของผู้ตรวจราชการกระทรวงฯ จำนวน ๑ ฉบับ

ด้วยสำนักตรวจราชการกระทรวง เขตสุขภาพที่ ๘ ได้ดำเนินการตรวจราชการและนิเทศงาน  
กรณีปกติ เขตสุขภาพที่ ๘ รอบที่ ๑ ประจำปีงบประมาณ พ.ศ. ๒๕๖๘ ระหว่างวันที่ ๒๖ - ๒๗ มีนาคม พ.ศ.  
๒๕๖๘ ณ จังหวัดบึงกาฬ เสร็จสิ้นแล้ว

ทั้งนี้ เพื่อให้การตรวจราชการฯ รอบที่ ๑ ประจำปีงบประมาณ พ.ศ. ๒๕๖๘ เกิดประสิทธิภาพ  
สูงสุด และเป็นไปตามนโยบายของผู้ตรวจราชการกระทรวงสาธารณสุข เขตสุขภาพที่ ๘ จึงเห็นควรส่งรายงาน  
ข้อสั่งการ/ ข้อเสนอแนะของผู้ตรวจราชการกระทรวงสาธารณสุข เขตสุขภาพที่ ๘ และขอให้ ท่าน รายงาน  
ความก้าวหน้าตามข้อสั่งการ/ ข้อเสนอแนะฯ ดังกล่าว ให้ผู้ตรวจราชการกระทรวงสาธารณสุขรับทราบ ภายใน  
วันที่ ๓๐ เมษายน พ.ศ. ๒๕๖๘ รายละเอียดตามสิ่งที่ส่งมาด้วย

จึงเรียนมาเพื่อโปรดทราบ และพิจารณาแจ้งผู้เกี่ยวข้องดำเนินการต่อไปด้วย

ขอแสดงความนับถือ

(นายณัฐพงศ์ วงศ์วิวัฒน์)

ตำแหน่งผู้ตรวจราชการกระทรวงสาธารณสุข  
ปฏิบัติราชการแทนปลัดกระทรวงสาธารณสุข

กองตรวจราชการ

กลุ่มตรวจราชการเขตสุขภาพที่ ๘

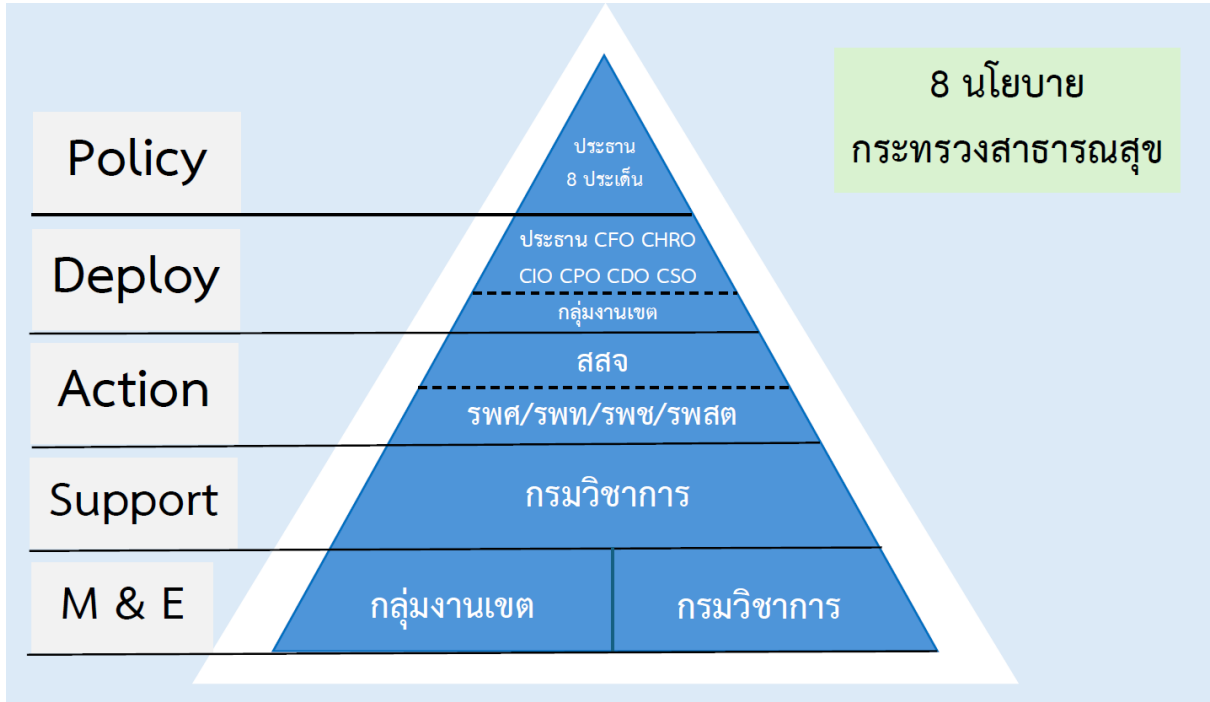
โทร. ๐ ๒๕๕๐ ๑๔๘๕

E-mail : sudaratana๗๘๙@gmail.com

รายงานข้อสั่งการ/ข้อเสนอแนะของผู้ตรวจราชการกระทรวงสาธารณสุข  
ประจำปีงบประมาณ ๒๕๖๘  
เขตสุขภาพที่ ๘ รอบที่ ๑ จังหวัดบึงกาฬ

\*\*\*\*\*

นโยบายผู้ตรวจราชการกระทรวงสาธารณสุข เขตสุขภาพที่ ๘ ปี ๒๕๖๘



๑. Policy : ที่มนโยบาย ประกอบด้วย

ลำดับ	ประเด็น	ประธาน Policy/ ที่ปรึกษาประเด็นฯ
๑	งานสาธารณสุขตามแนวพระราชดำริ โครงการเฉลิมพระเกียรติของพระบรมวงศานุวงศ์ ทุกพระองค์	นพ.ประวิตร ศรีบุญรัตน์ นายแพทย์สาธารณสุขจังหวัดหนองบัวลำภู
๒	นโยบาย ๓๐ บาท รักษาทุกที่ เพิ่มการเข้าถึง บริการสุขภาพ	นพ.ทรงเกียรติ เล็กตระกูล ผู้อำนวยการโรงพยาบาลอุดรธานี
๓	เพิ่มการเข้าถึงบริการสุขภาพจิตและบำบัด ยาเสพติด	นพ.ปรีดา วรหาร นายแพทย์สาธารณสุขจังหวัดนครพนม
๔	คนไทยห่างไกลโรคและภัยสุขภาพ	๑. นพ.สุรพงษ์ ผดุงเวียง นายแพทย์สาธารณสุขจังหวัดหนองคาย ๒. นพ.สมาน พุตระกูล ผู้อำนวยการสำนักงานป้องกันควบคุมโรคที่ ๘ จังหวัดอุดรธานี ๓. นพ.กฤษฎา ศิริชัยสิทธิ์ ผู้อำนวยการศูนย์อนามัยที่ ๘ อุดรธานี

ลำดับ	ประเด็น	ประธาน Policy/ ที่ปรึกษาประเด็นฯ
๕	สร้างความเข้มแข็งเครือข่ายสุขภาพภาคประชาชน	ดร.นพ.สมชายโชติ ปิยวัชรเวลา นายแพทย์สาธารณสุขจังหวัดอุดรธานี
๖	จัดระบบบริการสุขภาพเพื่อกลุ่มเปราะบางและพื้นที่พิเศษ	นพ.มานพ ฉลาดธัญญกิจ นายแพทย์สาธารณสุขจังหวัดสกลนคร
๗	เพิ่มศักยภาพเศรษฐกิจสุขภาพสู่ Medical & Wellness Hub	พญ.ฤดีมน สกุลคู ผู้อำนวยการโรงพยาบาลหนองคาย
๘	บริหารจัดการทรัพยากรสาธารณสุข	นพ.ชาญชัย บุญอยู่ นายแพทย์สาธารณสุขจังหวัดเลย

๒. Deploy : ประธาน C ต่าง ๆ เป็นผู้ขับเคลื่อนงาน โดยมีบุคลากรในเขตสุขภาพที่ ๘ เป็นผู้สนับสนุนในการปฏิบัติงาน

๓. Action : นายแพทย์สาธารณสุขจังหวัด ผู้อำนวยการโรงพยาบาลศูนย์ ผู้อำนวยการโรงพยาบาลทั่วไป เป็นผู้ดำเนินการ

๔. Support : กรมวิชาการเป็นผู้สนับสนุนในการ action ในพื้นที่ทุกตัวชี้วัด ทุกประเด็น ซึ่งตอบสนองนโยบายทั้ง ๘ ข้อของกระทรวงสาธารณสุข

๕. M & E : การดำเนินการโดย Monitor ผ่าน Dashboard ซึ่งเป็นการทำงานร่วมกันระหว่างเขตสุขภาพที่ ๘ และกองตรวจราชการ รวมทั้งกรมวิชาการเข้ามาร่วมประเมินผลและสะท้อนผลการดำเนินงาน

ลำดับ	ข้อสั่งการ/ข้อเสนอแนะของผู้ตรวจราชการ	ผลการดำเนินการตามข้อสั่งการ/ข้อเสนอแนะ	หมายเหตุ
๑	<p>ประเด็นที่ ๑ : งานสาธารณสุขตามแนวพระราชดำริ โครงการเฉลิมพระเกียรติของพระบรมวงศานุวงศ์ ทุกพระองค์</p> <p>นพ.ณัฐพงศ์ วงศ์วิวัฒน์ ผู้ตรวจราชการกระทรวงสาธารณสุข เขตสุขภาพที่ ๘ มีข้อสั่งการ ดังนี้</p> <p>๑. เครือข่ายราชทัณฑ์ปันสุขฯ/ผู้ต้องขังแรกรับ คัดกรอง CXR : เรื่องการส่งต่อผู้ป่วยในเรือนจำเคส Stroke/Stemi ขอให้ดำเนินการ Fast Track ในกรณีเคสฉุกเฉินต้องมีช่องทางการสื่อสาร/ประสาน และขอให้ดำเนินการคัดกรองมะเร็งพื้นฐานให้กับผู้ป่วยในเรือนจำตามสิทธิเบื้องต้น</p> <ul style="list-style-type: none"> <li>- CA Cervix</li> <li>- CA Breast</li> <li>- การตรวจ FIT Test</li> <li>- การตรวจ Colonoscopy</li> </ul>		

ลำดับ	ข้อสั่งการ/ข้อเสนอแนะ ของผู้ตรวจราชการ	ผลการดำเนินการ ตามข้อสั่งการ/ข้อเสนอแนะ	หมายเหตุ
๒	<p><b>ประเด็นที่ ๒ : นโยบาย ๓๐ บาท รักษาทุกที่</b> เพิ่มการเข้าถึงบริการสุขภาพ</p> <p>นพ.ณัฐพงศ์ วงศ์วิวัฒน์ ผู้ตรวจราชการกระทรวงสาธารณสุข เขตสุขภาพที่ ๘ มีข้อสั่งการ ดังนี้</p> <p><b>๑. Health atlas :</b> กรณีพื้นที่ที่มีการปิดหมุด แต่ไม่ปรากฏข้อมูลในระบบ HDC โดยขอมอบหมายนายพัฒนรัฐ พุดหล้า หัวหน้ากลุ่มงานสุขภาพดิจิทัล (CDO) สำนักงานเขตสุขภาพที่ ๘ ดำเนินการช่วยเหลือทุกจังหวัด พร้อมทั้งหาสาเหตุของปัญหา และกำหนด timeline ให้กับแต่ละจังหวัดในการดำเนินการต่อไป</p> <p><b>๒. ระบบ PHR :</b> การเชื่อมโยงข้อมูลไม่ครบทุกจังหวัด ขอมอบหมายให้นายพัฒนรัฐ พุดหล้า หัวหน้ากลุ่มงานสุขภาพดิจิทัล (CDO) สำนักงานเขตสุขภาพที่ ๘ ดำเนินการ ดังนี้</p> <p>๑. ขอให้ทีม CDO สำนักงานเขตสุขภาพที่ ๘ ดำเนินการช่วยทุกจังหวัด แก้ปัญหา</p> <p>๒. ขอให้ตรวจสอบว่าประชาชนที่ใช้แอปพลิเคชันหมอพร้อม ผู้ป่วยได้รับการคืนข้อมูลหรือไม่ โดยเน้นผู้ป่วยที่อยู่ในคลินิก NCDs และขอให้โรงพยาบาลในจังหวัดบึงกาฬกำหนด milestone ทั้งนี้ ขอให้เร่งดำเนินการและใส่ในข้อสรุปของการตรวจราชการและนิเทศงานกรณีปกติ เขตสุขภาพที่ ๘ รอบที่ ๑/๒๕๖๘</p> <p><b>๓. โรงพยาบาลอจฉริยะ :</b> จังหวัดบึงกาฬ ไม่มีโรงพยาบาลระดับเพชร ขอมอบหมายให้ผู้บริหารจังหวัดบึงกาฬและ CDO สำนักงานเขตสุขภาพที่ ๘ ดำเนินการสำรวจว่าติดปัญหาที่ขั้นตอนใด เพื่อหาแนวทางการแก้ปัญหาต่อไป</p>		

ลำดับ	ข้อสั่งการ/ข้อเสนอแนะ ของผู้ตรวจราชการ	ผลการดำเนินการ ตามข้อสั่งการ/ข้อเสนอแนะ	หมายเหตุ
๓	<p><b>ประเด็นที่ ๓ : เพิ่มการเข้าถึงบริการ สุขภาพจิตและบำบัดยาเสพติด</b></p> <p>นพ.ณัฐพงศ์ วงศ์วิวัฒน์ ผู้ตรวจ ราชการกระทรวงสาธารณสุข เขต สุขภาพที่ ๘ ขอมอบหมายให้ นพ.ศักรินทร์ แก้วเฮ้า ผู้อำนวยการ โรงพยาบาลจิตเวชนครพนมราชนครินทร์ ดำเนินการตาม Service Plan สาขา สุขภาพจิตและยาเสพติด อย่างถูกต้อง ตามระเบียบ โดยเน้นดำเนินการตาม นโยบายกระทรวงสาธารณสุขก่อนเป็น ลำดับแรก</p>		
๔	<p><b>ประเด็นที่ ๔ : คนไทยห่างไกลโรคและ ภัยสุขภาพ</b></p> <p>นพ.ณัฐพงศ์ วงศ์วิวัฒน์ ผู้ตรวจ ราชการกระทรวงสาธารณสุข เขต สุขภาพที่ ๘ มีข้อสั่งการ ดังนี้</p> <p><b>๑. แม่และเด็ก :</b></p> <p>๑.๑ เรื่องทารกแรกเกิด ประเด็น เรื่อง Preterm เป็นปัญหาทั้งประเทศ ขอมอบหมายให้ประธาน Service Plan สาขาแม่และเด็ก ระดับจังหวัด เน้นการ ดำเนินการเรื่อง ANC เป็นสำคัญ และ ต่อเนื่องเรื่องการคลอด และห้องคลอด มาตรฐาน ต่อไป</p> <p>๑.๒ เรื่องมารดาตาย เป็นเรื่อง ของ Health literacy รวมถึงการคลอด ก่อนกำหนด, Preterm, LBW, Primary Prevention, การดูแลหลังคลอด ๓ ครั้ง ทั้งนี้ ขอมอบหมายให้โรงพยาบาล ส่งเสริมสุขภาพตำบล และโรงพยาบาล ชุมชน เน้นย้ำให้ความสำคัญรวมทั้งสร้าง ความเข้มแข็งใน Primary care, Secondary care โดยสามารถให้ ประชาชนมี Health literacy</p>		

ลำดับ	ข้อสั่งการ/ข้อเสนอแนะ ของผู้ตรวจราชการ	ผลการดำเนินการ ตามข้อสั่งการ/ข้อเสนอแนะ	หมายเหตุ
	<p><b>๒. เด็กปฐมวัยมีพัฒนาการสมวัย :</b> เรื่อง พัฒนาการเด็ก เห็นควรดำเนินการ ดังนี้</p> <p>๑. ให้ตรวจสอบว่ามีการคัดกรอง เป็นจำนวนเท่าใด</p> <p>๒. เด็กเข้าถึงบริการ/ ได้รับการ บำบัดพัฒนาการสมวัย เป็นจำนวนเท่าใด</p> <p>ทั้งนี้ ปัญหาที่พบ คือ ๑) ขาดทรัพยากร ๒) ขาดบุคลากรทางการแพทย์ที่มีความเชี่ยวชาญ ดังนั้น ควรจัดอบรมโดยเน้น การเชิญอาจารย์ผู้เชี่ยวชาญมาฝึกอบรม ให้ความรู้กับเจ้าหน้าที่ ทั้งนี้ ขอมอบ หมาย พญ.ธิดานวล กองหล้า ชื่นศรี นายแพทย์ชำนาญการ โรงพยาบาล หนองคาย จังหวัดหนองคาย ประธาน Service plan สาขาพัฒนาการเด็ก จังหวัดหนองคาย และนางสาวรัชชดา สุขผึ้ง พยาบาลวิชาชีพชำนาญการ หัวหน้ากลุ่มงานพัฒนาระบบบริการ สุขภาพ (CSO) สำนักงานเขตสุขภาพที่ ๘ ดำเนินการเตรียมความพร้อม ของ บุคลากรทุกจังหวัดที่เข้าร่วมรับการอบรม โดยใช้งบประมาณของสำนักงานเขต สุขภาพที่ ๘</p> <p><b>๓. วัณโรค (TB) :</b> การดำเนินงาน TB ในจังหวัดบึงกาฬมีการคัดกรองน้อย ลงทะเบียนผู้ป่วยน้อย ดังนั้น ต้องเน้น กลุ่มเสี่ยงสูง และกลุ่มผู้สัมผัส โดยต้องหา วิธีการให้ผู้ป่วยมีความใส่ใจและตระหนัก ถึงความรุนแรงของโรค ควรสร้าง Mildset ให้ประชาชนเห็นถึงความ รุนแรงของโรควัณโรค จึงต้องดำเนินการ Implement อย่างจริงจัง โดยเน้นเรื่อง การค้นหาและ การรักษา</p> <p><b>๔. NCDs :</b> DM/ HT Control จาก ข้อมูล พบว่า ได้รับการคัดกรองจำนวน มาก แต่มีการตรวจติดตามน้อย ซึ่งเป็น</p>		

ลำดับ	ข้อสั่งการ/ข้อเสนอแนะ ของผู้ตรวจราชการ	ผลการดำเนินการ ตามข้อสั่งการ/ข้อเสนอแนะ	หมายเหตุ
	<p>เรื่องของ Health literacy ที่ประชาชนให้ความใส่ใจน้อย ดังนั้น ขอให้พิจารณาว่ามีนวัตกรรมอะไรที่สามารถติดตามประชาชนได้ เช่น ระบบหมอพร้อม สามารถแจ้งเตือนให้ประชาชนที่มีประวัติการคัดกรองและมีความเสี่ยงทราบ ทั้งนี้ ผู้ป่วยต้องรับผิดชอบต่อสุขภาพของตนเอง</p> <p><b>๕. ปลุกถ่ายอวัยวะ :</b> เรื่องการปลุกถ่ายอวัยวะ โรงพยาบาลบึงกาฬต้องมีทีมเพื่อดำเนินการ ดังนี้</p> <ol style="list-style-type: none"> <li>๑. ทีม Cornea</li> <li>๒ .Nurse Donation เป็น ทีมพยาบาลเจรจาขอรับบริจาคอวัยวะ</li> <li>๓.ระบบ declare brain death จากนั้น แจ้งสภากาชาดไทย โดยทีมสภากาชาดไทยจะเป็นผู้ดำเนินการ harvest อวัยวะต่อไป</li> </ol> <p>เรื่องการสร้างบรรยากาศในการขอรับบริจาคอวัยวะจากญาติผู้ป่วย ต้องสร้างทีมในการดำเนินการ โดยขอให้ดำเนินการในภาพเขตสุขภาพ ทั้งนี้ ขอมอบหมายนางสาวรัชชดา สุขผึ้งพยาบาลวิชาชีพชำนาญการ หัวหน้ากลุ่มงานพัฒนาระบบบริการสุขภาพ (CSO) สำนักงานเขตสุขภาพที่ ๘ ดำเนินการ ดังนี้</p> <ol style="list-style-type: none"> <li>๑. ประสานทีม Service Plan สาขารับบริจาคและปลุกถ่ายอวัยวะ แนะนำการจัดตั้ง/ สร้างทีม และสื่อสารประชาสัมพันธ์ให้ประชาชนเข้าใจ ยอมรับเรื่องการบริจาคอวัยวะ</li> <li>๒. สร้างทีม Transplant Coordinating Nurse (TCN) และทีมในการ declare ทั้งนี้ หากมีความจำเป็นต้อง harvest อวัยวะ ให้แจ้งสภากาชาดไทย</li> </ol>		

ลำดับ	ข้อสั่งการ/ข้อเสนอแนะ ของผู้ตรวจราชการ	ผลการดำเนินการ ตามข้อสั่งการ/ข้อเสนอแนะ	หมายเหตุ
	<p><b>๖. Service Plan :</b> ขอมอบหมายให้ Service Plan ระดับเขตสุขภาพทุกสาขา ดำเนินการจัดระบบให้กับทุกจังหวัด รวมทั้งทีมแพทย์และพยาบาล ต่อไป</p> <p><b>๗ Stemi :</b> ขอให้ตรวจสอบข้อมูลการ drip ยา และจำนวนผู้ป่วยที่เสียชีวิต</p>		
๕	<p><b>ประเด็นที่ ๕ : สร้างความเข้มแข็ง เครือข่ายสุขภาพภาคประชาชน</b>          นพ.ณัฐพงศ์ วงศ์วิวัฒน์ ผู้ตรวจราชการกระทรวงสาธารณสุข เขตสุขภาพที่ ๘ มีข้อสั่งการ ดังนี้</p> <p><b>๑. อสม. :</b> มีหน้าที่ คือ ๑) อสม.นับคาร์บอนเอง ๒) สอนประชาชน ทั้งนี้ ขอเน้นย้ำในส่วนการดูแลตนเองของ อสม. เนื่องจากค่า BMI ของ อสม. ยิ่งค่อนข้างสูง ทั้งความดันโลหิตและเบาหวาน</p> <p><b>๒. NCDs :</b> ในเขตสุขภาพที่ ๘ ต้องมีการสื่อสารให้ตรงกันระหว่าง NCDs กับระบบบริการสุขภาพปฐมภูมิ ประเด็นสำคัญ คือ การ Lead ในระดับเขตและระดับจังหวัด</p>		
๖	<p><b>ประเด็นที่ ๖ : จัดระบบบริการสุขภาพ เพื่อกลุ่มเปราะบางและพื้นที่พิเศษ</b>          นพ.ณัฐพงศ์ วงศ์วิวัฒน์ ผู้ตรวจราชการกระทรวงสาธารณสุข เขตสุขภาพที่ ๘ มีข้อสั่งการ ดังนี้</p> <p><b>๑. สุขภาพพระสงฆ์ :</b> ขอมอบหมายให้นพ.มานพ ฉลาดธัญญกิจ นายแพทย์สาธารณสุขจังหวัดสกลนคร รวบรวมในภาพเขตสุขภาพ เนื่องจากกองยุทธศาสตร์และแผนงาน สำนักงานปลัดกระทรวงสาธารณสุข กำหนดให้จัดงาน/ โครงการ ดูแลสุขภาพพระสงฆ์และสามเณร ระดับประเทศ ณ จังหวัดอุดรธานี วัตถุประสงค์เพื่อดูแลสุขภาพ</p>		

ลำดับ	ข้อสั่งการ/ข้อเสนอแนะ ของผู้ตรวจราชการ	ผลการดำเนินการ ตามข้อสั่งการ/ข้อเสนอแนะ	หมายเหตุ
	<p>สุขภาพพระสงฆ์ เขตสุขภาพที่ ๘ โดยขอให้ทุกจังหวัดในเขตสุขภาพที่ ๘ ดำเนินการ ดังนี้</p> <ol style="list-style-type: none"> <li>๑. มี concept ในการดูแลสุขภาพพระสงฆ์ โดยมีข้อมูล ดังนี้ ๑) พระสงฆ์/ สามเณร, วัด, พระ CG, พระคิลานุปัฏฐาก และกุฎิชีวาภิบาล</li> <li>๒. ตรวจสุขภาพพระสงฆ์ ๑๐๐% ตาม Protocol ที่ทีมจังหวัด สกจนครกำหนดไว้ จากนั้นแยกออกเป็นกลุ่มป่วย กลุ่มเสี่ยง และจัดวางระบบการรักษาต่อไป</li> <li>๓. ปักหมุด Health Atlas ประกอบด้วยข้อมูล ดังนี้ ๑) พระสงฆ์ อาพาธด้วยโรคอะไร ๒) พระสงฆ์อาพาธจำวัดอยู่ ณ ที่ใด ๓) พระสงฆ์อาพาธเข้ารับการรักษา ณ โรงพยาบาลใด</li> <li>๔. มีระบบการรักษาพระสงฆ์ที่ถูกต้องตามพระธรรมวินัย</li> <li>๕. กรณี Palliative Care ส่งไปยังกุฎิชีวาภิบาลระดับอำเภอ/ ระดับจังหวัด ณ ที่ใด</li> <li>๖. การคืนข้อมูลประวัติการรักษา และให้บริการ Telemedicine</li> <li>๗. Add on เรื่อง NCDs Health literacy ให้กับพระภิกษุ/ สามเณร</li> </ol>		
๗	<p><b>ประเด็นที่ ๗ : เพิ่มศักยภาพเศรษฐกิจสุขภาพสู่ Medical &amp; Wellness Hub</b></p> <p>นพ.ณัฐพงศ์ วงศ์วิวัฒน์ ผู้ตรวจราชการกระทรวงสาธารณสุข เขตสุขภาพที่ ๘ ขอมอบหมายให้ ดร.นพ.ภมร ดรณ นายแพทย์สาธารณสุขจังหวัดบึงกาฬ พิจารณาอำเภอที่มี Productivity น้อย โดยดำเนินการ ดังนี้</p> <ol style="list-style-type: none"> <li>๑. นำงานแผนไทยมาร่วมดำเนินการกับงานแพทย์แผนปัจจุบันในรูปแบบ</li> </ol>		

ลำดับ	ข้อสั่งการ/ข้อเสนอแนะ ของผู้ตรวจราชการ	ผลการดำเนินการ ตามข้อสั่งการ/ข้อเสนอแนะ	หมายเหตุ
	<p>คูขนานและทดแทนในลำดับถัดไป และขอให้มีการวัดมูลค่า ทั้งนี้ ไม่ควรมีการจ่ายยาซ้ำซ้อน</p> <p>๒. Medical &amp; Wellness Hub ขอให้ดำเนินการค้นหาหมอนวดแผนไทย สมุนไพร รวมถึงแหล่งท่องเที่ยวให้มีครบทุกอำเภอ โดยนำเรื่องสุขภาพดำเนินการร่วมกับแผนไทย</p> <p>๓. การหารายได้จากงานแผนไทย ขอให้ดำเนินการอย่างถูกต้อง และเบิกจ่ายตามจำนวนผลงาน</p> <p>๔. สนับสนุนให้ภาคเอกชนเข้ามาร่วมดำเนินการ และไม่สนับสนุนให้มีการสร้างโรงงานผลิตขึ้นใหม่</p>		
๘	<p><b>ประเด็นที่ ๘ : บริหารจัดการทรัพยากรสาธารณสุข</b></p> <p>นพ.ณัฐพงศ์ วงศ์วิวัฒน์ ผู้ตรวจราชการกระทรวงสาธารณสุข เขตสุขภาพที่ ๘ มีข้อสั่งการ ดังนี้</p> <p><b>๑. การเงิน :</b> ขอมอบหมายให้ทีม Finance ระดับเขตและระดับจังหวัด หาแนวทางการแก้ปัญหาให้กับโรงพยาบาลที่ประสบภาวะวิกฤตทางการเงินติดลบต่อไป</p> <p><b>๒. การบริหารจัดการกำลังคน :</b> ขอมอบหมายนางภัสริยะกุล ชาวกะมุด นักทรัพยากรบุคคลชำนาญการพิเศษ หัวหน้ากลุ่มงานบริหารทรัพยากรบุคคล (CHRO) สำนักงานเขตสุขภาพที่ ๘ พิจารณาเรื่องบุคลากรจังหวัดบึงกาฬซึ่งปัจจุบันมีแพทย์จำนวนน้อย ในอนาคตมีแนวทางการจัดสรรแพทย์ใช้ทุนให้กับจังหวัดบึงกาฬอย่างไร และพิจารณาวิชาชีพพิเศษ/ วิชาชีพหายาก ที่ยังไม่มีตำแหน่งข้าราชการ เพื่อกำหนด/ จัดสรรตำแหน่งให้ต่อไป</p>		

ลำดับ	ข้อสั่งการ/ข้อเสนอแนะ ของผู้ตรวจราชการ	ผลการดำเนินการ ตามข้อสั่งการ/ข้อเสนอแนะ	หมายเหตุ
๙	<p><b>ภาพรวมจังหวัดบึงกาฬ</b></p> <p>ขอขอบคุณผู้บริหารและบุคลากรทุกท่านของจังหวัดบึงกาฬที่ให้การต้อนรับเป็นอย่างดี และขอขอบคุณทีมผู้ทำหน้าที่ตรวจราชการและนิเทศงานทุกท่านที่ช่วยกันจัดทำและแลกเปลี่ยนข้อมูลเพื่อให้พื้นที่ได้รับทราบถึงประเด็นปัญหาต่าง ๆ ทั้งนี้ หากมีประเด็นใดที่สามารถดูแลกันได้ภาพเขตสุขภาพ ขอให้ช่วยเหลือซึ่งกันและกัน สำหรับงานที่เขตสุขภาพต้องดำเนินการต่อ ขอให้เร่งดำเนินการเพื่อประโยชน์ต่อพื้นที่ต่อไป สำหรับการตรวจราชการและนิเทศงานกรณีปกติ เขตสุขภาพที่ ๘ รอบที่ ๑/๒๕๖๘ นี้ยังไม่เน้นเรื่องผลการดำเนินการของตัวชี้วัด แต่ต้องการให้พื้นที่ทราบจุดอ่อนและจัดทำแผนเพื่อแก้ไข พัฒนาในรอบที่ ๒ ต่อไป</p>		

ลงชื่อ..... *Nee*

(นายแพทย์ณัฐพงศ์ วงศ์วิวัฒน์)

ตำแหน่ง ผู้ตรวจราชการกระทรวงสาธารณสุข

เขตสุขภาพที่ ๘

วันที่ ๒๗ มีนาคม ๒๕๖๘