



# สรุปผลการตรวจราชการและนิเทศงานกรณีปกติ



เขตสุขภาพที่ 8 รอบที่ 1 ปีงบประมาณ พ.ศ. 2568

## ประเด็น 7 : เพิ่มศักยภาพเศรษฐกิจสุขภาพสู่ Medical & Wellness Hub



**แพทย์หญิงธีรรัตน์ พราชม**  
นายแพทย์เชี่ยวชาญ (ด้านเวชกรรมป้องกัน)  
รองนายแพทย์สาธารณสุขจังหวัดสกลนคร

18/04/68

# 7.1



## อัตราส่วนของสถานประกอบการด้านการท่องเที่ยวเชิงสุขภาพที่ได้รับมาตรฐาน ตามที่กำหนดต่อจำนวนนักท่องเที่ยวเชิงสุขภาพ (1.5 ต่อล้านนักท่องเที่ยว)

### ผลการดำเนินงาน ผ่านเกณฑ์ตาม Small success ทุกจังหวัด



เขตสุขภาพที่ ๘	นักท่องเที่ยว (คน)	สถานประกอบการที่มีมาตรฐาน (ปี ๖๕-๖๗) (แห่ง)	๑.๕ แห่งต่อ ล้านนักท่องเที่ยว	สถานประกอบการที่ต้องยกระดับเพิ่ม (แห่ง)	เป้าหมาย จังหวัด (แห่ง)	ผลงานตาม (Small Success) ผ่านระดับ ๓
นครพนม	๒,๒๕๓,๘๔๓	๓	๔	๑	๑	✓
บึงกาฬ	๙๑๖,๔๐๓	๓	๒	๑	๑	✓
เลย	๒,๑๖๙,๑๑๘	๒	๔	๒	๒	✓
สกลนคร	๑,๘๒๓,๖๒๔	๓	๓	๑	๒	✓
หนองคาย	๓,๕๓๒,๔๕๐	๓	๖	๓	๓	✓
หนองบัวลำภู	๓๕๗,๘๙๗	๓	๑	๑	๑	✓
อุดรธานี	๔,๗๖๘,๒๗๒	๔	๗	๓	๔	✓

### โอกาสพัฒนา

1. **ตรวจแนะนำและส่งเสริมพัฒนาสถานประกอบการ** เพื่อสุขภาพให้ **ได้รับการรับรองตามมาตรฐาน NTP**
2. **ประชาสัมพันธ์** เกี่ยวกับสถานประกอบการเพื่อสุขภาพที่ **ผ่านเกณฑ์ NTP** ให้นักท่องเที่ยวและประชาชนทั่วไปได้รู้จัก
3. **เสริมสร้างแรงจูงใจ** แก่ผู้ประกอบการจากนโยบายระดับกระทรวงสู่จังหวัดเพื่อการดำเนินงานที่ยั่งยืน

### ประเด็นชื่นชม

**ความทุ่มเท การประสานงาน และการบูรณาการของภาคี** เครือข่ายทุกภาคส่วน ในงานคุ้มครองผู้บริโภคและเภสัชสาธารณสุขใน สสจ. และ ศบส. เพื่อดำเนินงานจนสำเร็จ และบรรลุวัตถุประสงค์

กรมสนับสนุนบริการสุขภาพ



# 7.2

## ร้อยละผลิตภัณฑ์สุขภาพที่ได้รับการส่งเสริมและได้รับการอนุญาต (เป้าหมายร้อยละ 90)

**เป้าหมาย**เขตสุขภาพที่ 8  
จำนวน **143** รายการ



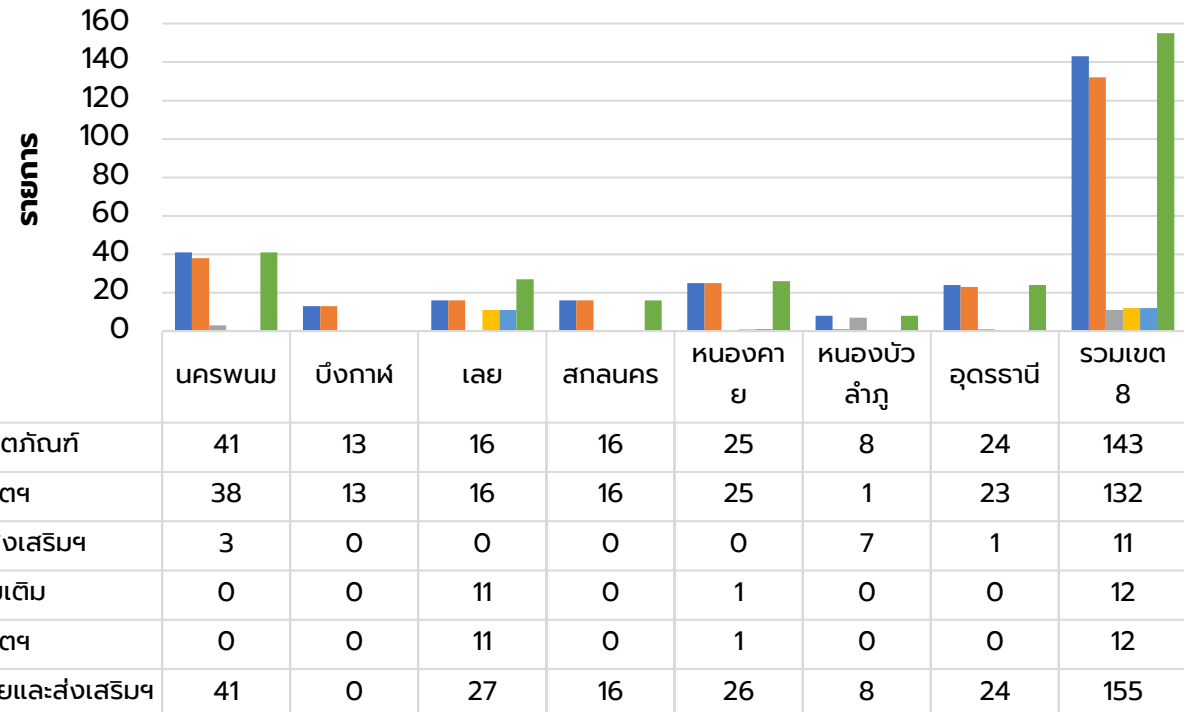
**มีผลิตภัณฑ์สุขภาพ** ที่ได้รับการส่งเสริมฯ จำนวน **132** รายการ  
คิดเป็นร้อยละ **92.31** และ มีการส่งเสริมฯเพิ่มเติม จำนวน **12** รายการ



รวมทั้งหมด  
**155** รายการ

เขตสุขภาพ	เป้าหมาย (รายการ)	ได้รับอนุญาต (รายการ)	ร้อยละได้รับอนุญาต	ประมาณการรายได้ (บาทต่อปี)
1	271	197	72.69	60,874,940
2	106	63	59.43	13,289,868
3	186	184	98.92	136,591,020
4	101	68	67.33	192,690,300
5	220	147	66.82	179,129,400
6	123	99	80.49	35,353,550
7	150	61	40.67	83,963,600
8	143	132	92.31	175,305,400
9	151	143	94.70	27,198,600
10	93	76	81.72	2,566,750
11	170	132	77.65	659,871,800
12	209	183	87.56	97,916,480
13	436	222	50.92	450,000
รวม	2,359	1,707	72.36	1,665,941,708

จำนวนผลิตภัณฑ์สุขภาพที่ได้รับการส่งเสริมและได้รับการอนุญาต



มูลค่า(บาท)ของผลิตภัณฑ์เป้าหมายที่ได้รับการส่งเสริมฯ **132** รายการ จำนวน **175,305,400** บาท  
 มูลค่า(บาท)ของผลิตภัณฑ์ส่งเสริมเพิ่มเติม **12** รายการ จำนวน **788,700** บาท  
 มูลค่า(บาท)ของผลิตภัณฑ์ทั้งหมด **144** รายการ จำนวน **176,094,100** บาท





## ปัจจัยแห่งความสำเร็จ

1. มีการ**ทำงานแบบบูรณาการ**ร่วมกันภาคีเครือข่าย ระดับจังหวัด/อำเภอ **เพื่อพัฒนาและส่งเสริม** ผู้ประกอบการเศรษฐกิจฐานรากให้ได้รับอนุญาต
2. ทีมงานเจ้าหน้าที่สาธารณสุข **ทำงานเชิงรุก ลงพื้นที่** ส่งเสริมผู้ประกอบการกลุ่มเป้าหมาย
3. มีการ**พัฒนาระบบ**ให้คำปรึกษาให้มีความรวดเร็ว และเข้าถึงได้มากขึ้น เช่น ระบบให้คำปรึกษาทาง Line official, เว็บไซต์และ Email ของกลุ่มงานคุ้มครองผู้บริโภคฯ

## ข้อค้นพบ

### การส่งเสริมผลิตภัณฑ์สุขภาพ

ได้รับการอนุญาตปัจจัยหลัก คือ **ความพร้อม** ของผู้ประกอบการ



# ข้อชื่นชม



**จังหวัดนครพนม บึงกาฬ สกลนคร หนองคาย หนองบัวลำภู และอุดรธานี**  
 ส่งเสริมและพัฒนาผู้ประกอบการจนมีศักยภาพ **เข้าร่วมการประกวด อย.ควอลิตี้ อวอร์ด ประจำปี 2568**  
 เพื่อให้เป็นสถานประกอบการต้นแบบ/ศูนย์เรียนรู้ชุมชน/สถานที่ศึกษาดูงาน และเป็นพี่เลี้ยง ในการ  
 พัฒนาวิสาหกิจชุมชน/ผู้ประกอบการรายย่อยกลุ่มอื่นๆ ต่อไป

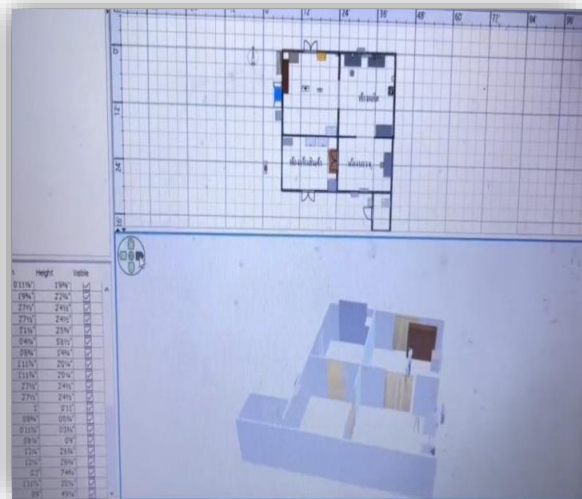




# ข้อชื่นชม



**จังหวัดหนองคาย** มีการจัดทำโปรแกรมอิเล็กทรอนิกส์เพื่อออกแบบสถานที่ผลิตอาหารและเครื่องสำอางก่อนดำเนินการสร้างหรือปรับปรุงสถานที่ผลิตให้กับผู้ประกอบการ, มีการออกแบบระบบ **Tracking** ในการติดตามให้บริการ และมีการส่งเสริมและสนับสนุนผู้ประกอบการที่ได้รับอนุญาต อย. แล้วให้มีศักยภาพสามารถส่งออกต่างประเทศได้



**จังหวัดนครพนม** มีผลิตภัณฑ์สุขภาพที่เป็นของดีของฝากจังหวัดนครพนม ภายใต้ชื่อ **the best Nakhonphanom**



# ข้อเสนอแนะ/โอกาสพัฒนา



- ควรมีการนำวัตถุดิบท้องถิ่นในแต่ละจังหวัด มาส่งเสริมและพัฒนาให้เป็นผลิตภัณฑ์ที่ลด หวาน มัน เค็ม หรือผลิตภัณฑ์ที่ลดการเกิดโรค NCDs



มันแกวราตุพนม



สับปะรดบึงกาฬ



แมคคาเดเมีย



ภูพานเฮ



สับปะรดศรีเมืองใหม่



เห็ดนางฟ้า



ไข่ฝำ

- กำกับ ติดตาม ฉลากผลิตภัณฑ์สุขภาพให้ถูกต้องตามกฎหมาย
- มุ่งเน้นทำงานเชิงรุกและส่งเสริมเศรษฐกิจฐานรากให้มากขึ้น เพื่อเพิ่มผลิตภัณฑ์ที่ปลอดภัยสู่ท้องตลาดให้มากขึ้น
- การเชื่อมโยงกลุ่มผู้ประกอบการ ต้นน้ำ กลางน้ำ ปลายน้ำ ให้ผลิตภัณฑ์ได้รับอนุญาตที่มีมูลค่าเพิ่มขึ้น และนำมาเชื่อมโยงกับเส้นทางท่องเที่ยวเชิงสุขภาพในประเทศ



# อย.จัดงานมหกรรม “อย.ขับเคลื่อนผลิตภัณฑ์ชุมชน เพื่อคนไทยห่างไกล NCDs” วันที่ 28 มีนาคม 2568 ณ เซ็นทรัลปิ่นเกล้า

เขตสุขภาพที่ 8 ได้รับรางวัล จำนวน 2 รางวัล ได้แก่



## 1. รางวัล “การขับเคลื่อนผลิตภัณฑ์ชุมชน เพื่อคนไทยห่างไกล NCDs” ได้แก่ เขตสุขภาพที่ 8





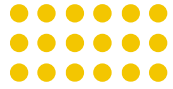
## 2. รางวัล “ผู้ประกอบการผลิตภัณฑ์ชุมชนดีเด่นด้านสร้างสรรค์”



ได้แก่ วิสาหกิจชุมชนสมาชิก อสม.ผู้สมาชิกฟาร์มเมอร์ ตำบลคำเลาะ จังหวัดอุดรธานี

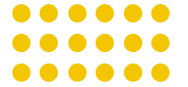


# รายรับจากการให้บริการผู้ป่วยนอกที่ได้รับการบริการด้านการแพทย์แผนไทย และการแพทย์ทางเลือกที่ได้มาตรฐานต่อจำนวนครั้งผู้รับบริการทั้งหมด



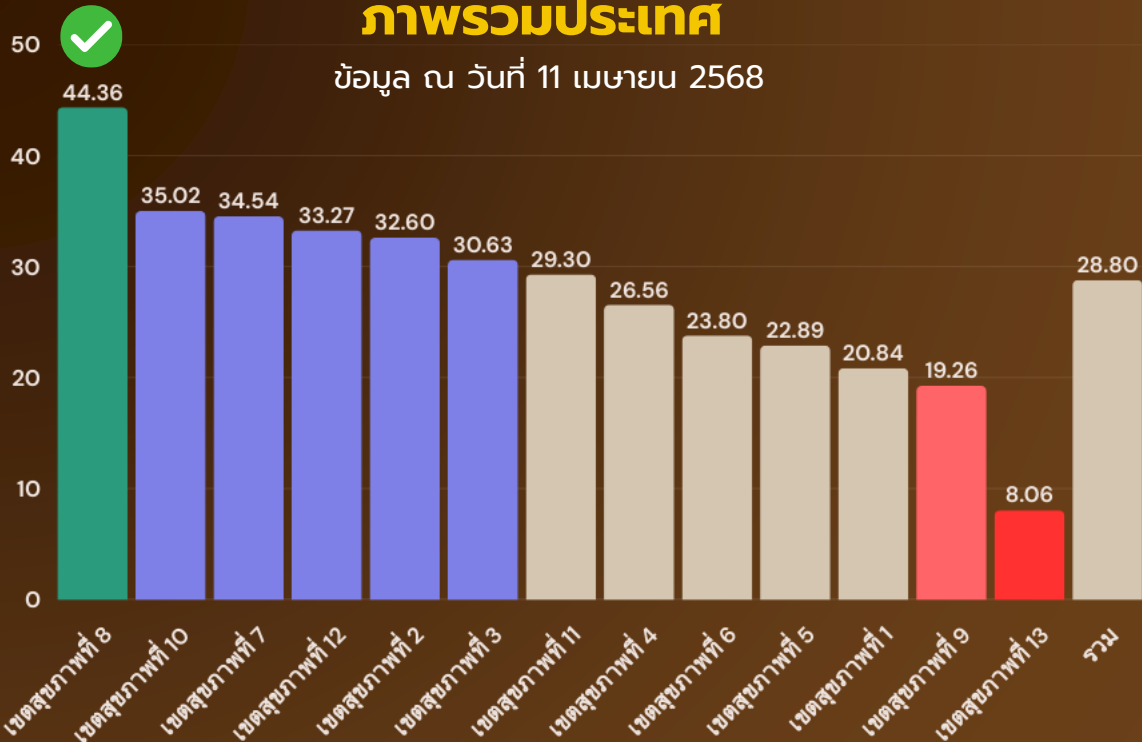
## เป้าหมาย

- รอบที่ 1 ไม่น้อยกว่า 40 บาท ต่อครั้ง
- รอบที่ 2 ไม่น้อยกว่า 80 บาท ต่อครั้ง



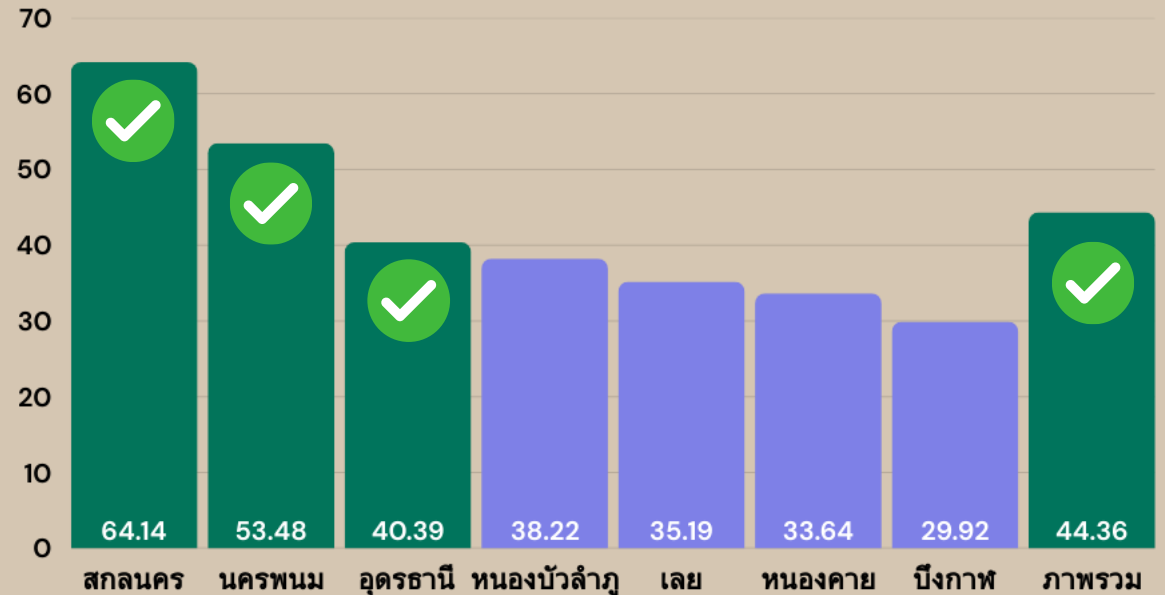
### ภาพรวมประเทศ

ข้อมูล ณ วันที่ 11 เมษายน 2568



### ภาพรวมระดับเขตสุขภาพที่ 8

ข้อมูล ณ วันที่ 11 เมษายน 2568





# มูลค่าการเบิกจ่ายยาจากสมุนไพร สปสข. แต่ละเขตสุขภาพ ต.ค.67 - มี.ค.68 (6 เดือน)

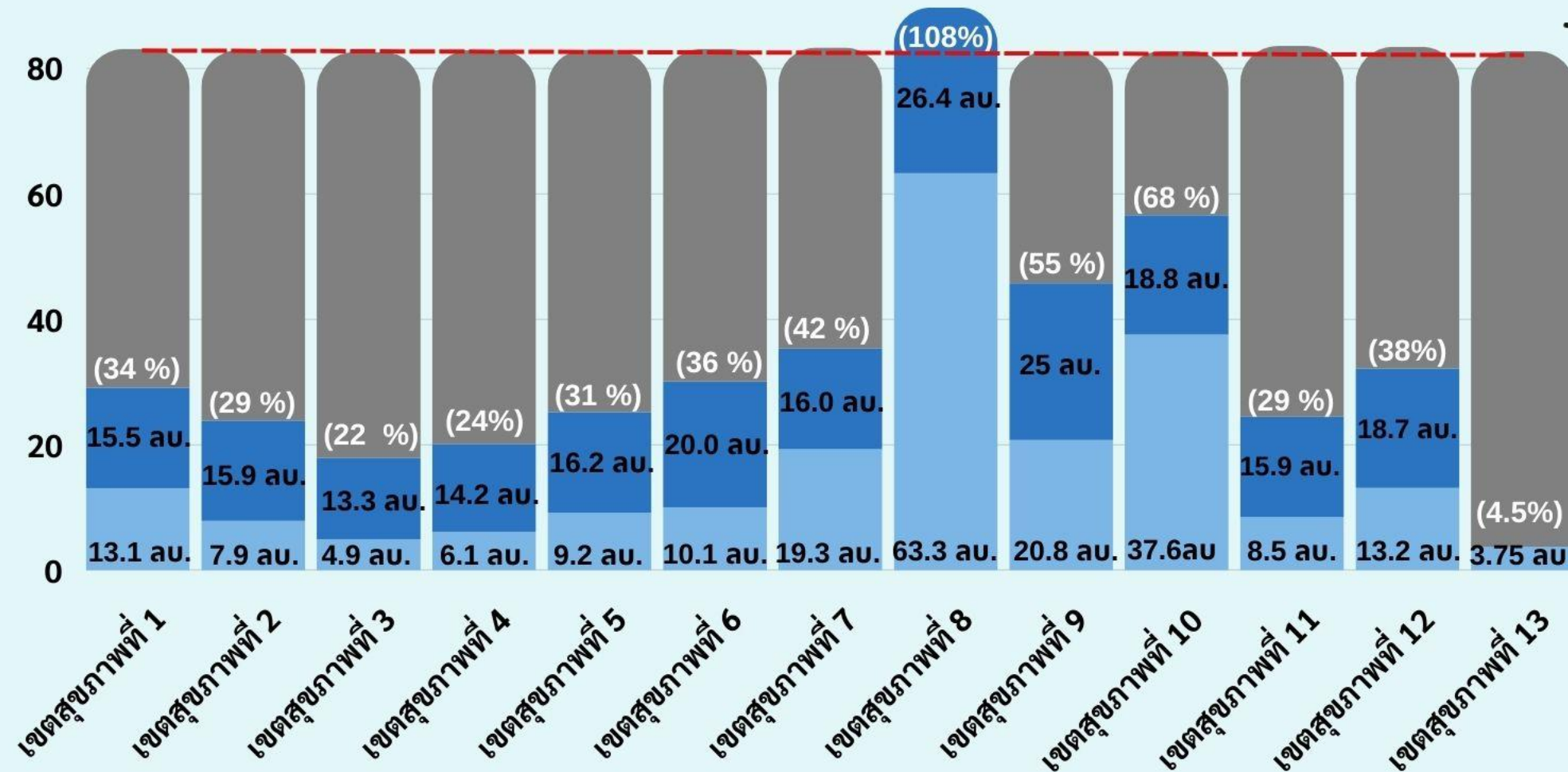
กรมการแพทย์แผนไทยและการแพทย์ทางเลือก  
Department of Thai Traditional and Alternative Medicine

● มูลค่าการเบิกจ่าย 9 รายการ (FS) ● Points ● คิดเป้าหมายเฉลี่ยเขตละ 83 ล้านบาท

100

217 ล้านบาท

216 ล้านบาท



**43.36%**

**433.6 ล้านบาท**

ข้อมูล ณ วันที่ 31 มี.ค. 68

# การขับเคลื่อนนโยบายส่งเสริมการใช้ยาสมุนไพร ทดแทนยาแผนตะวันตก 100%

1

## เกณฑ์ผลลัพธ์บริการ

ส่งเสริมการใช้ยาสมุนไพรทดแทนยาแผนตะวันตก  
60 ล้านบาท จาก สปสช.

จำนวนรายการยาทดแทนยาแผนตะวันตก 100%



1.1 ตัดรายการยาแผนปัจจุบันออกจาก drug list ของ สม.  
โดยกำหนด 3 รายการพื้นฐานทดแทน  
ยาแผนตะวันตก + 2 รายการสมุนไพรอื่น ๆ\*  
\*ขึ้นกับแต่ละบริบทของโรงพยาบาล

- |  |  |  |
|--|--|--|
| 1 Analgesic balm<br>ตัวอย่างยาสมุนไพร<br>• ครัมไฟล<br>• ลูกประคบ<br>• ยาพริก<br>• สหุศรารา<br>• เตาวัลย์เบรียง | 2 M.tussis<br>ตัวอย่างยาสมุนไพร<br>• ยาน้ำแก้ไอผสม<br>มะขามป้อม<br>• ประสมมะแว้ง | 3 Bisacodyl<br>ตัวอย่างยาสมุนไพร<br>• มะขามแขก |
|--|--|--|

1.2 มูลค่ายาสมุนไพรเพิ่มขึ้น  
หลังจากมีระยะเวลาทดแทน

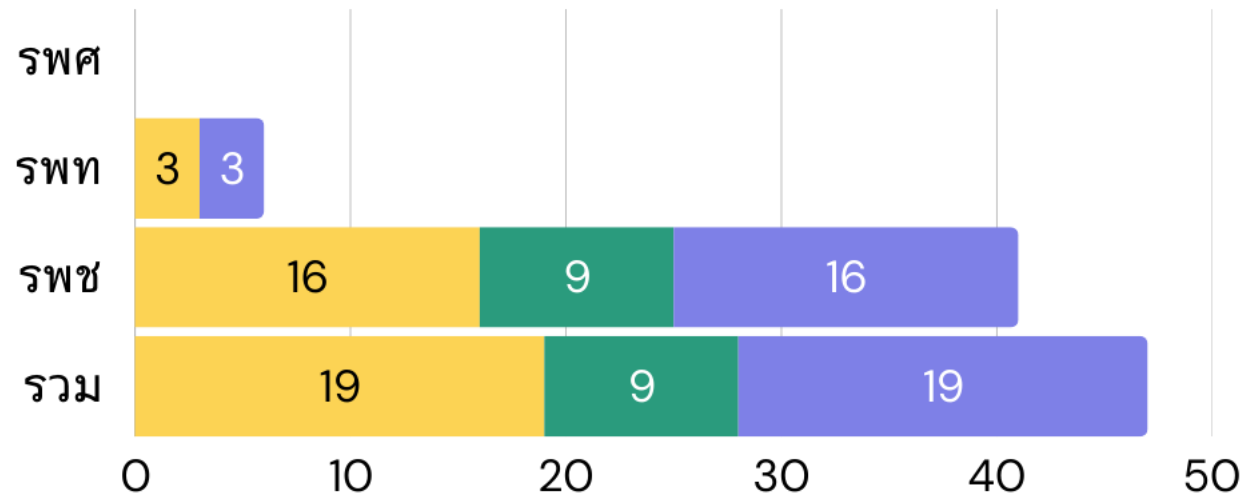
นับผลงาน เม.ย.-มิ.ย. 2568

ระยะเวลาในการนำยาสมุนไพรเข้า ทดแทนยาแผนตะวันตก	มูลค่ายาสมุนไพรทดแทน เพิ่มขึ้นจากเดิมร้อยละ
ภายใน 3 เดือน	> 200
ระหว่าง 3-12 เดือน	>100 - 200
มากกว่า 1 ปี	>50 - 100

## หน่วยบริการที่ขอเข้ารับการประเมิน เขตสุขภาพที่ 8

ข้อมูลวันที่ 17 เมษายน 2568

● ระดับ C ● ระดับ B ● ระดับ A

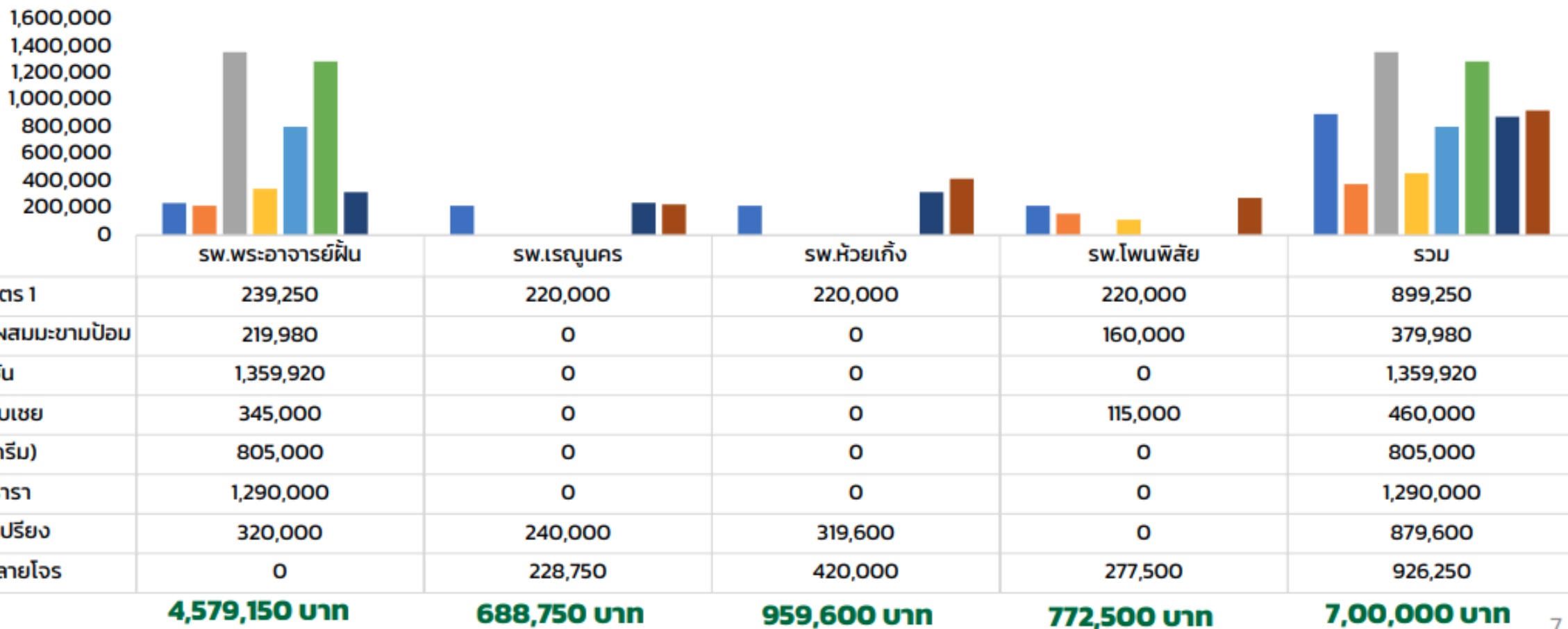




# สนับสนุนแหล่งผลิตยาสมุนไพร ในเขตบริการสุขภาพที่ 8

## รายการยาสมุนไพรทั้งหมด 9 รายการ

- ยาประคบสูตร 1
- ยาแก้ไอผสมมะขามป้อม
- ยาขมิ้นชัน(ผงแคปซูล)
- ยาราคูบเซย
- ยาไหล(ครีม)
- ยาหัสธารา(ผงแคปซูล)
- เถาวัลย์เปรียง(ผงแคปซูล)
- ยาฟ้าทะลายโจร(ผงแคปซูล)



## ปัจจัยความสำเร็จ/ข้อชื่นชม

หัตถการ  
52.3%  
162,810,260 บาท

สัดส่วนการ  
ให้บริการ  
ภาพรวมเขต

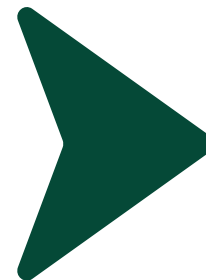
ยาสมุนไพร  
47.7%  
148,370,885 บาท

- ทีมงานแพทย์แผนไทยและการแพทย์ทางเลือกมีความเข้มแข็ง ในการให้บริการในทุกจังหวัดและขับเคลื่อนงานผ่านคณะกรรมการ Service plan
- การจัดตั้งคลินิกเฉพาะโรคด้านการแพทย์แผนไทย เช่น โรคกล้ามเนื้อ และกระดูก โรคผิวหนัง ผู้สูงอายุ ภูมิแพ้ เป็นต้น
- มีการจัดระบบการกระจายยาสมุนไพร เพื่อใช้ในหน่วยบริการใน ภาพรวมของเขต
- จัดตั้งศูนย์ประสานงานงานเสริมกิจสุขภาพ ระดับจังหวัด

## ข้อเสนอแนะและโอกาสพัฒนา

การส่งเสริมการยาสมุนไพรและพัฒนาคลินิกเฉพาะโรค/คลินิก  
บูรณาการแพทย์แผนไทยครอบคลุมทุกกลุ่มโรค

ยาสมุนไพร 32 รายการ ใน 10 กลุ่มอาการ  
เบิกจ่ายแบบ Fee Schedule



**THANK YOU**

