



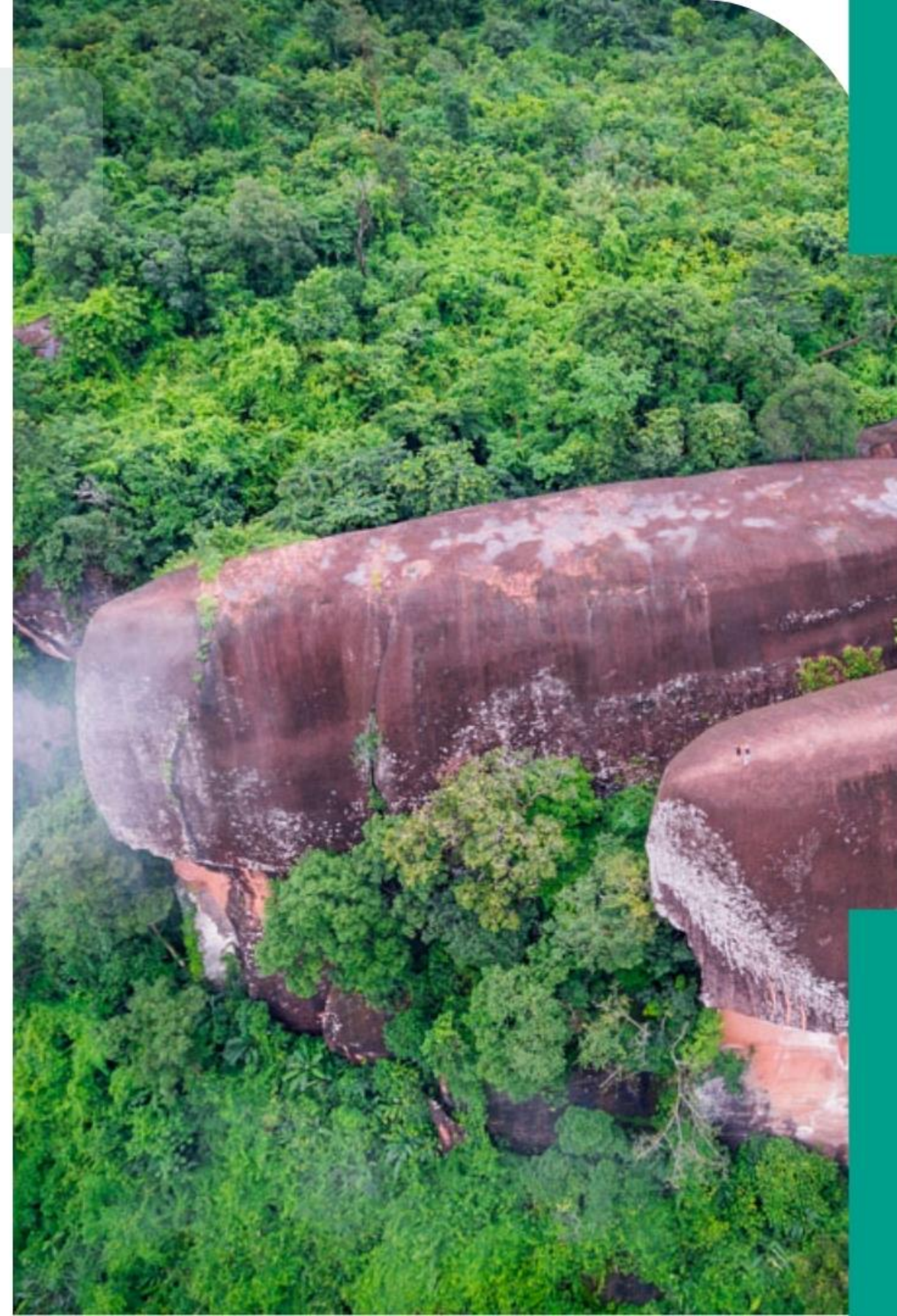
สรุปผลการตรวจราชการและนิเทศงานกรณีปกติ รอบที่ 1 ปีงบประมาณ พ.ศ. 2568

จังหวัดบึงกาฬ

ประเด็นที่ 7

การเพิ่มศักยภาพเศรษฐกิจสุขภาพ
สู่ **MEDICAL & WELLNESS HUB**

นำเสนอโดย **พญ.พิรุณี สัมไพโร**
นายแพทย์เชี่ยวชาญ (ด้านเวชกรรมป้องกัน)
รองนายแพทย์สาธารณสุขจังหวัดสกลนคร





MEDICAL SERVICE HUB

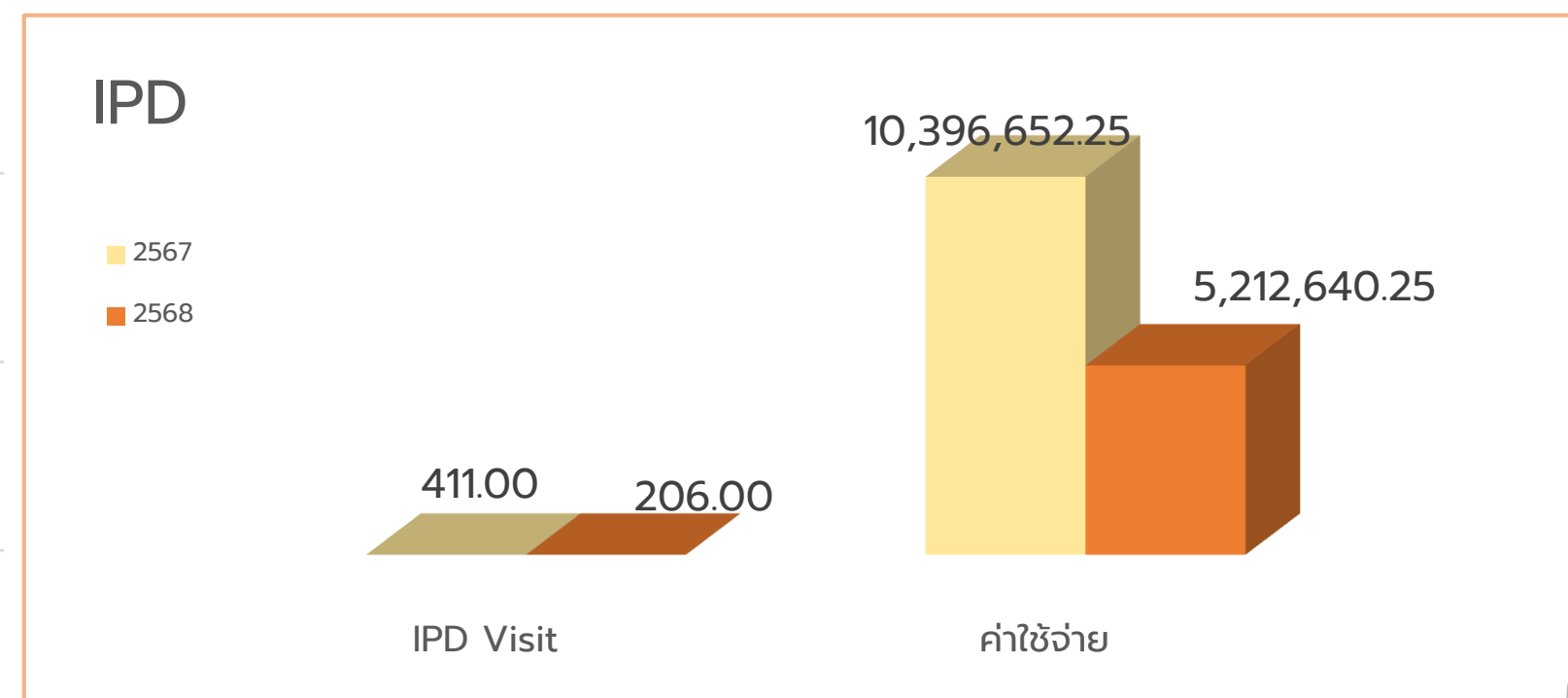
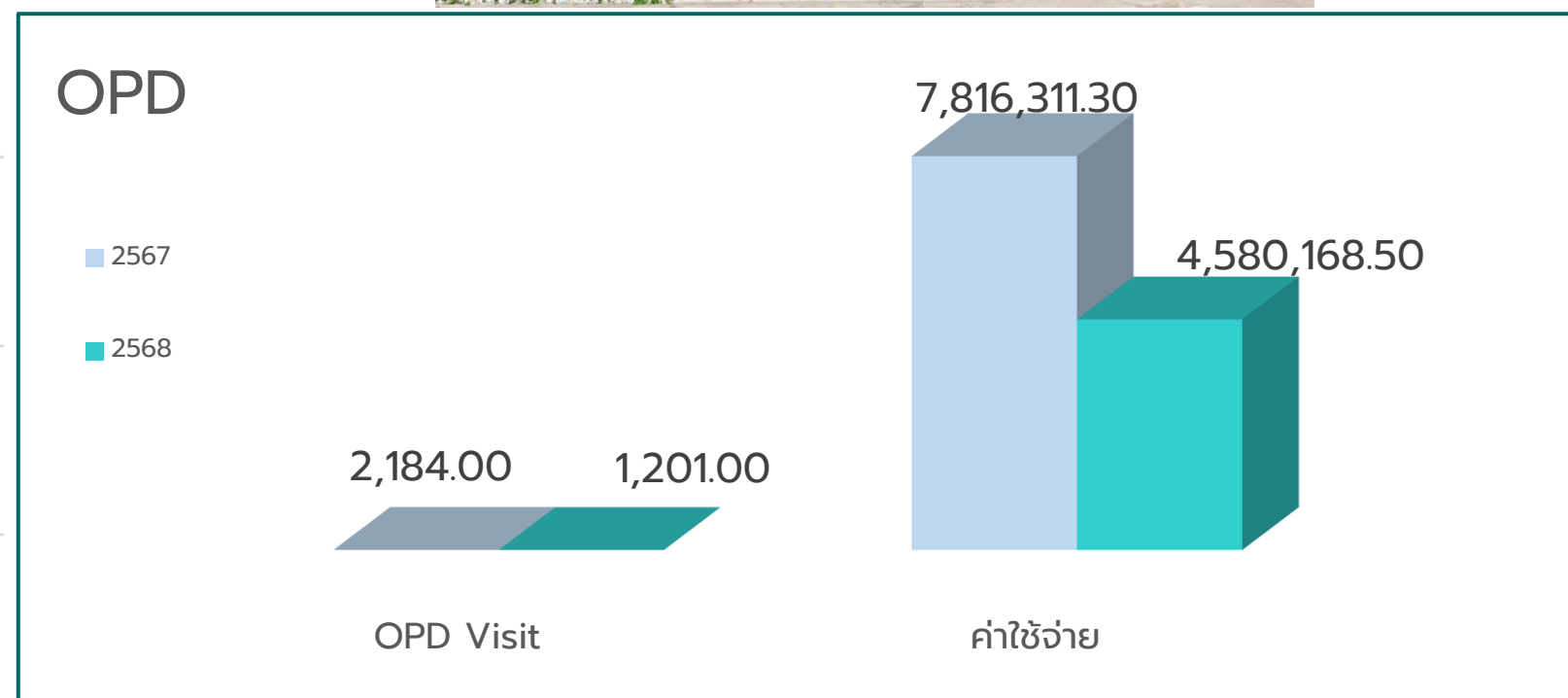
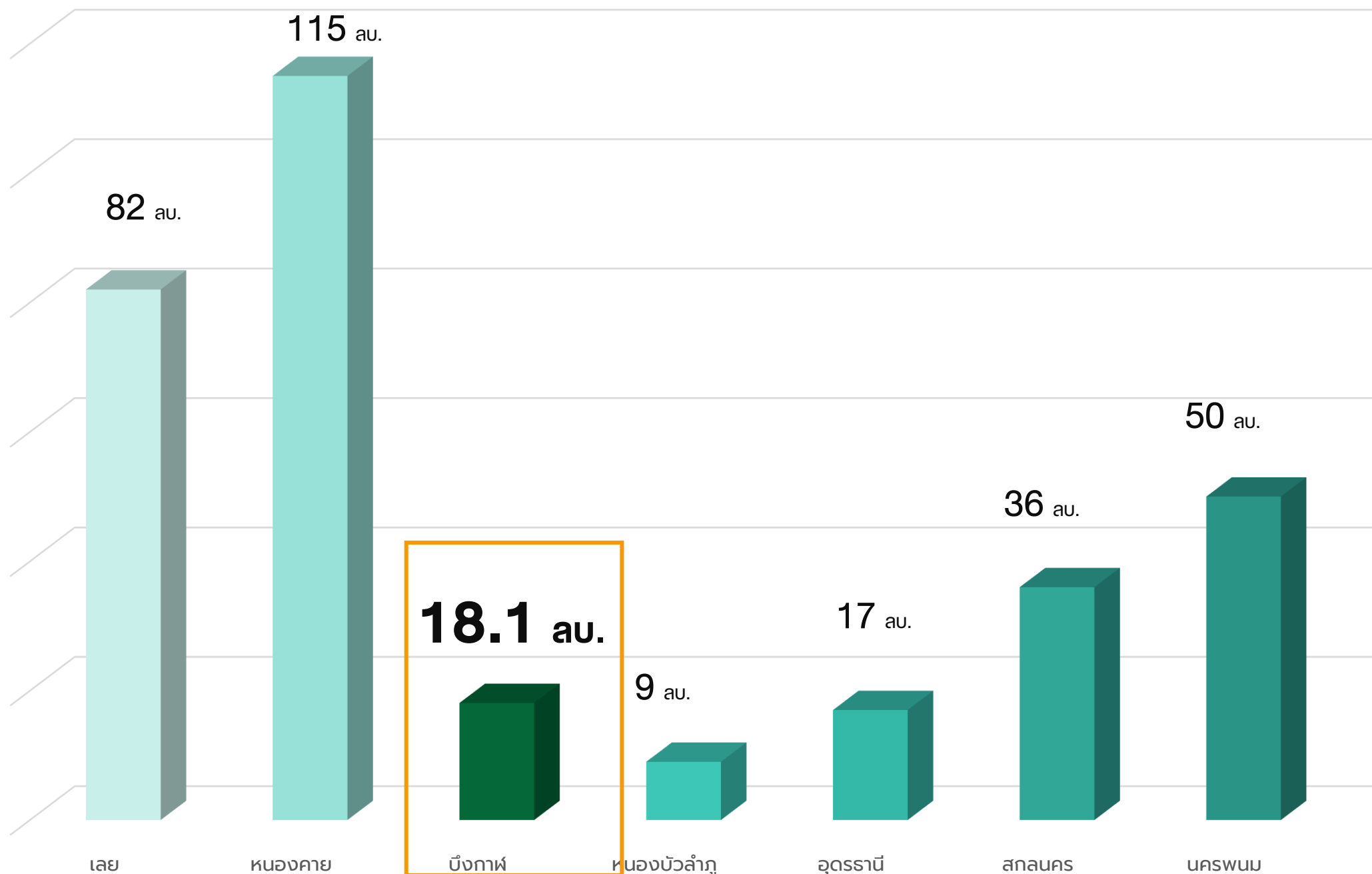


sw.บึงกาฬ

Medical Hub

ข้อมูลการให้บริการสุขภาพชาวต่างชาติ เขตสุขภาพที่ 8 ปี 2567

327.1 ล้านบาท





MEDICAL HUB



ข้อค้นพบ

โรงพยาบาลบึงกาฬ จัดทำโครงการศูนย์บริการ
ชั้นเลิศ ด้านระบบประสาทและสมอง
รองรับบริการ Excellence Center

ข้อเสนอแนะ

สะพานมิตรภาพไทย-ลาว แห่งที่ 5 บึงกาฬ-บอลิคาไซ

เปิดบริการในเดือนธันวาคม 2568 ควรจัดทำแผนพัฒนา ดังนี้

1. **การจัดบริการรองรับนโยบาย Medical & Wellness Hub**

โรงพยาบาลบึงกาฬ ศูนย์บริการสุขภาพชาวต่างชาติ
International Medical Services

2. **การควบคุมโรคติดต่อระหว่างประเทศ**

การนำเข้า-ส่งออก อาหารและผลิตภัณฑ์สุขภาพ

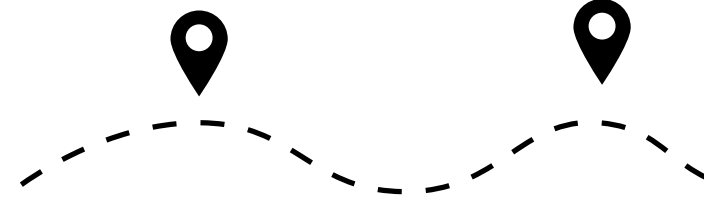




WELLNESS HUB



1. เส้นทางสายบุญอุดหนุนสมุนไพร



2. เส้นทางสายศรัทธา

Wellness Center จังหวัดบึงกาฬ

เส้นทางการท่องเที่ยวเชิงสุขภาพที่มีมูลค่าสูง จังหวัดบึงกาฬ
“พักกาย พักใจ หลงไหลบึงกาฬ”

ที่พักมิกท่องเที่ยว

- มิสเตอร์เฮ้า รีสอร์ท อ.ปากคาด
- ปากคาดริมโฮม อ.ปากคาด
- บึงจามรีสอร์ท อ.บึงโขงหลง

ร้านนวดเพื่อสุขภาพ

- ชุนทอชนม์ นวดเพื่อสุขภาพ อ.เมือง
- ภูไท นวดเพื่อสุขภาพ อ.เมือง
- ลานนา นวดเพื่อสุขภาพ อ.เมือง
- นวดไทยนวดเพื่อสุขภาพ อ.พรเจริญ
- วชิร นวดเพื่อสุขภาพ อ.เซกา
- กู๊ด โทรม์ นวดเพื่อสุขภาพ อ.บึงโขงหลง
- สว่าง นวดเพื่อสุขภาพ อ.โซ่พิสัย
- อารีย์ภูทอก นวดเพื่อสุขภาพ

สถานพยาบาล

- โรงพยาบาลบึงกาฬ อ.เมือง
- ศูนย์บริการแพทย์แผนไทย อ.เมือง
- โรงพยาบาลศรีวิไล อ.ศรีวิไล
- โรงพยาบาลโซ่พิสัย อ.โซ่พิสัย

ร้านอาหาร/ภัตตาคาร

- ร้านหลบมุมข่อย 8
- ร้านครัวระเบียงไม้

© TomkoonG



ประเด็น 7.1 สถานประกอบการด้านการท่องเที่ยวเชิงสุขภาพที่ได้รับมาตรฐานตามที่กำหนด

ต่อจำนวนนักท่องเที่ยว

ปี 2568 สถานประกอบการเพื่อสุขภาพ จังหวัดบึงกาฬ
 มีจำนวนสถานประกอบการเพื่อสุขภาพ
ที่ได้รับอนุญาตทั้งหมด 47 แห่ง
 โดยทุกแห่งเป็นสถานประกอบการนวดเพื่อสุขภาพ
 (ข้อมูล ณ วันที่ 24 มีนาคม 2568)

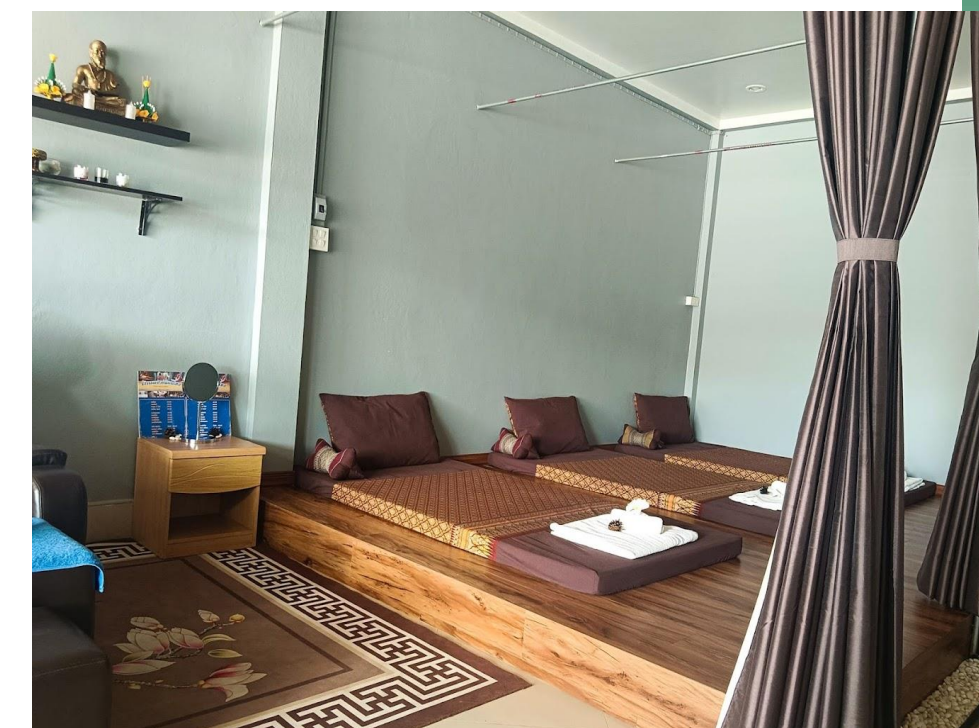


จำนวนนักท่องเที่ยวจังหวัดบึงกาฬ
 ตุลาคม 2566 – กันยายน 2567 คือ 916,403 คน
เป้าหมาย 1.5 ต่อล้านนักท่องเที่ยว เท่ากับ
 $916,403 * 1.5 / 1,000,000 = 1.38$ (2 แห่ง)
สถานประกอบการเพื่อสุขภาพที่ผ่านการรับรองแล้ว = 3 แห่ง
 ต้องพัฒนาเพิ่มตามตัวชี้วัด คือ 1 แห่ง



เป้าหมายของจังหวัดบึงกาฬ ปี 2568
 จำนวน 1 แห่ง มีดังนี้
1. ร้านระวีวรรณ นวดแผนไทย

จังหวัดบึงกาฬ	เป้าหมายที่ต้องยกระดับ	ผลการดำเนินงาน
สถานประกอบการด้านการท่องเที่ยว เชิงสุขภาพ	1 แห่ง	อยู่ระหว่างดำเนินการ เดือน พฤษภาคม



ผลการดำเนินงาน

1. จัดทาสถานข้อมูลสถานประกอบการท่องเที่ยวเชิงสุขภาพ
2. กำหนดกลุ่มเป้าหมายส่งเสริมมาตรฐาน
3. ประชาสัมพันธ์การยกระดับมาตรฐานแก่กิจการร้านนวดเพื่อสุขภาพ
4. ส่งเสริมสถานประกอบการให้ได้รับการรับรองมาตรฐานและให้
 คาแนะนาปรับปรุงพัฒนาตามเกณฑ์

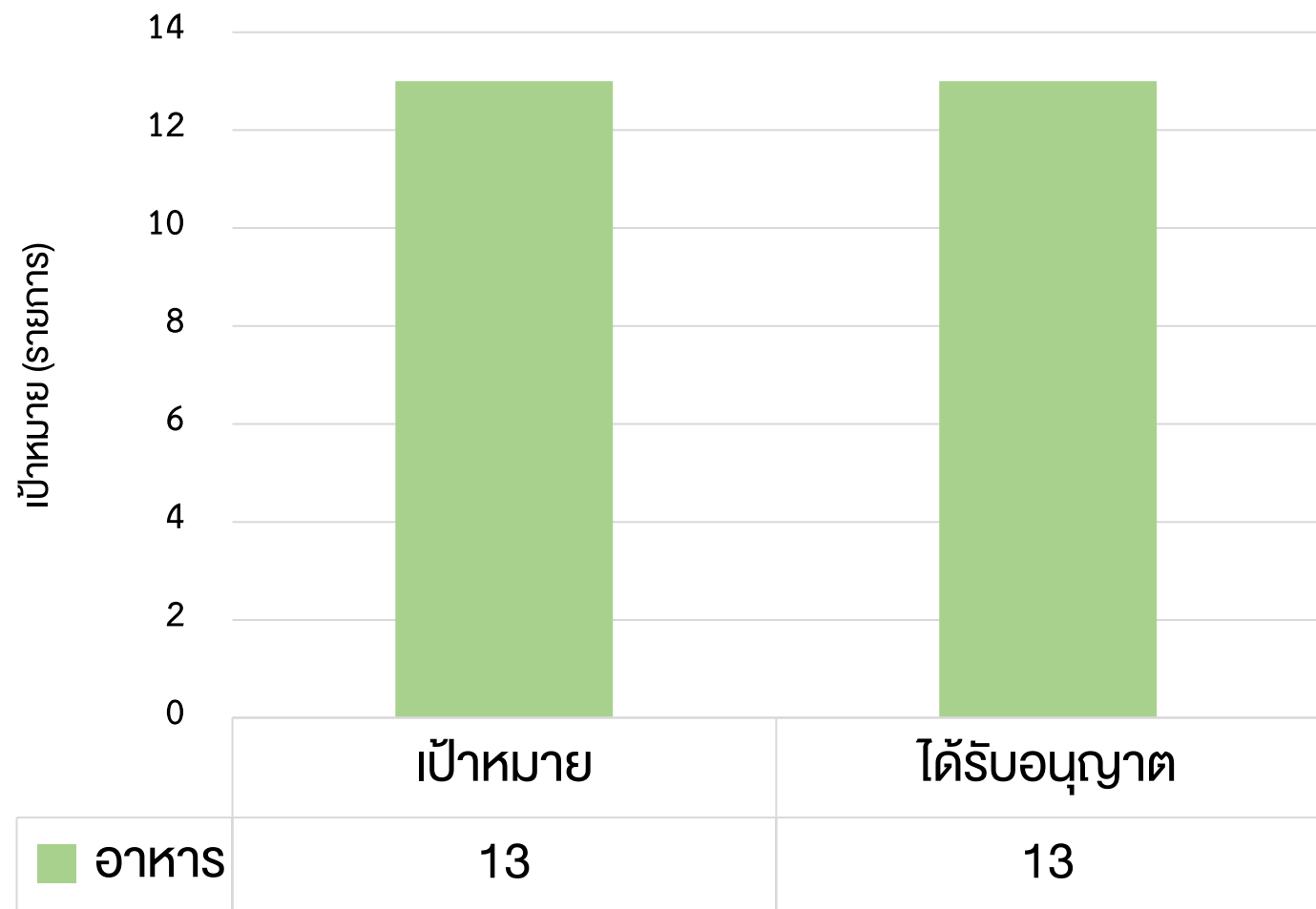


ประเด็น 7.2 ร้อยละผลิตภัณฑ์สุขภาพได้รับการส่งเสริมและได้รับการอนุญาต (เป้าหมายร้อยละ 90)

ผลการดำเนินงาน : เป้าหมาย **13** รายการ

มีผลิตภัณฑ์สุขภาพที่ได้รับการส่งเสริมฯ ทั้งหมด 13 รายการ

ได้แก่ **อาหาร 13 รายการ** คิดเป็นร้อยละ **100**



มูลค่าผลิตภัณฑ์ที่ได้รับการส่งเสริมฯ
รวมทั้งสิ้น 2,071,200 บาท/ปี

Best Practice

มีการดำเนินงานแบบบูรณาการร่วมกับภาคีเครือข่ายทั้งระดับจังหวัด/อำเภอ ในการลงพื้นที่ให้ความรู้ พัฒนาและส่งเสริมผู้ประกอบการเศรษฐกิจฐานราก **ได้รับอนุญาตอย่างต่อเนื่อง**

ข้อชื่นชม

มีการส่งเสริมพัฒนาผู้ประกอบการเศรษฐกิจฐานรากจนมีศักยภาพสามารถเข้าร่วมการประกวด อย.ควอลิตี้ อวอร์ด ประจำปี 2568

ข้อค้นพบ

- การนำวัตถุดิบท้องถิ่น เช่น สับปะรดบึงกาฬ พันธุ์ปัตตาเวีย (GI) ผักหวาน มาส่งเสริมและพัฒนาให้เป็นผลิตภัณฑ์ที่ลด หวาน มัน เค็ม หรือผลิตภัณฑ์ที่ลดการเกิดโรค NCDs
- การติดตามกำกับการแสดงผลผลิตภัณฑ์ให้เป็นไปตามกฎหมาย



โอกาสพัฒนา/ ข้อเสนอแนะ

- งานวิจัยเกี่ยวกับสารสำคัญในสับปะรด
- การพัฒนาผงผักหวานแห้ง





ประเด็น 7.2 ร้อยละผลิตภัณฑ์สุขภาพได้รับการส่งเสริมและได้รับการอนุญาต (เป้าหมายร้อยละ 90)



ผลิตภัณฑ์สุขภาพที่ได้รับการส่งเสริมฯ ทั้ง 13 รายการ
อำเภอพรเจริญ



ผลิตโดย ผักหวานป่า สวนตองแคร่

- | | | |
|--|------------------------------|--------------------------------|
| 1. บะหมี่ผักหวานใส่ไข่ | 2. บะหมี่ผักหวานไม่ใส่ไข่ | 3. แป้งกรอบผักหวานน้ำตาลและเนย |
| 4. การ์ตไข่ผักหวาน | 5. การ์ตผักหวานผสมแยมสับปะรด | |
| 6. แกงผักหวานกิ่งสำเร็จรูปถ้วยร้อนพร้อมทานสูตรหัดฟางและปลาย่าง | | |
| 7. แค้กกล้วยหอม | 8. กล้วยตาก | 9. พงผักหวาน |

ผลิตโดย วิสาหกิจชุมชนกลุ่มเพาะเลี้ยงและแปรรูปสัตว์น้ำบ้านสมสะอาด

- | | | | |
|-------------------------|-------------------|---------------|----------------|
| 10. เจ้านางปลาข้าวอบสุก | 11. น้ำพริกปลาต้ม | 12. ส้มปลาจีน | 13. ปลาต้มแผ่น |
|-------------------------|-------------------|---------------|----------------|



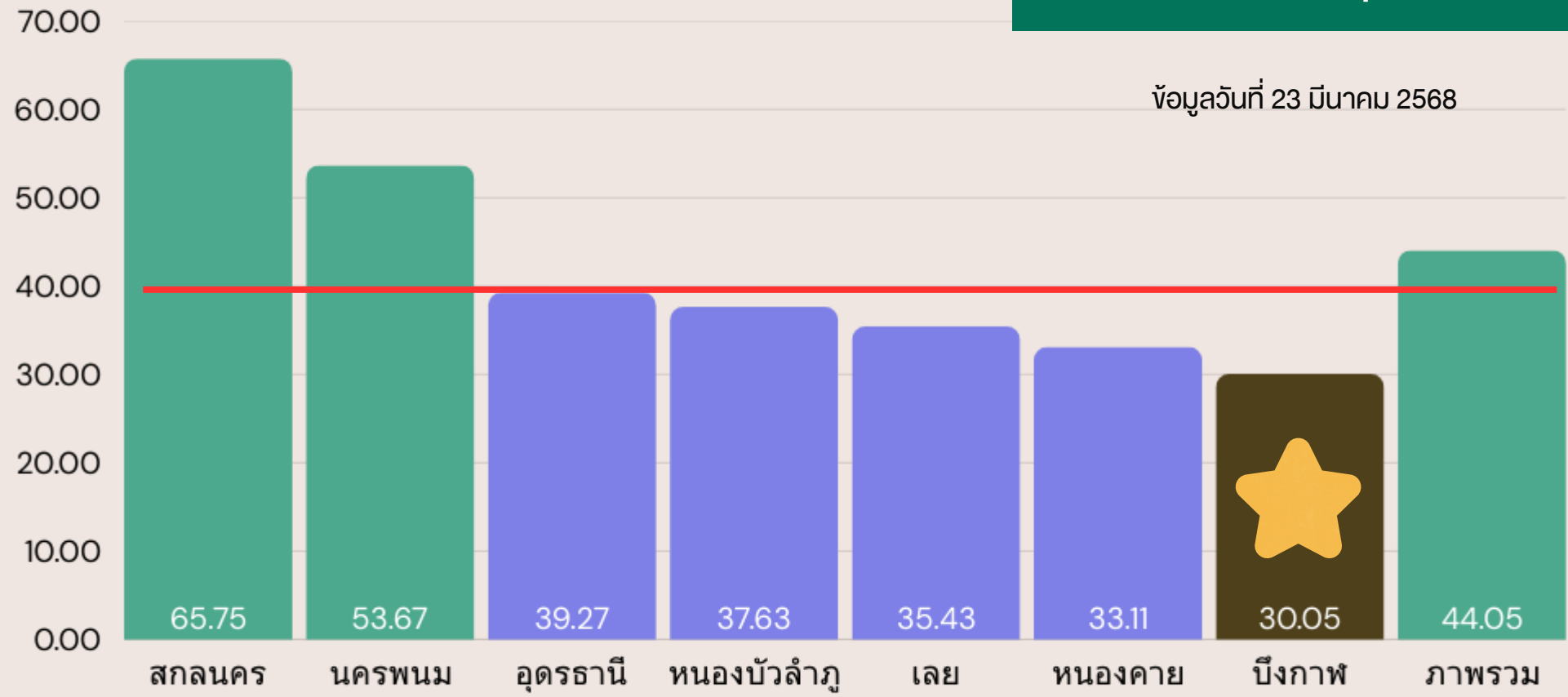
ข้อค้นพบ

- การบูรณาการกับภาคีเครือข่าย กรมพัฒนาชุมชน เกษตรจังหวัด และผู้ประกอบการ (ประชากรน้อย ผู้ประกอบการน้อย ความพร้อมของผู้ประกอบการ)
- **การส่งเสริมผลิตภัณฑ์สุขภาพและได้รับอนุญาต**
ปัจจัยหลัก คือ ความพร้อมของผู้ประกอบการ
- **อำเภอพรเจริญ** เป็นอำเภอเดียวที่ผู้ประกอบการมีความพร้อม

ข้อเสนอแนะ

- ลงพื้นที่เชิงรุก ทาความเข้าใจกับผู้ประกอบการในการส่งเสริมผลิตภัณฑ์และการขออนุญาต กระจายไปยังอำเภออื่นๆ
- ค้นหาผู้ประกอบการรายใหม่ที่เป็นวิสาหกิจชุมชนเพิ่มมากขึ้น

ภาพรวมเวตสูงภาพที่ 8



ตัวชี้วัดที่ 7.3 รายรับจากการให้บริการผู้ป่วยนอกที่ได้รับการบริการด้านการแพทย์แผนไทยและการแพทย์ทางเลือกที่ได้มาตรฐาน ต่อจำนวนครั้ง ผู้รับบริการทั้งหมด

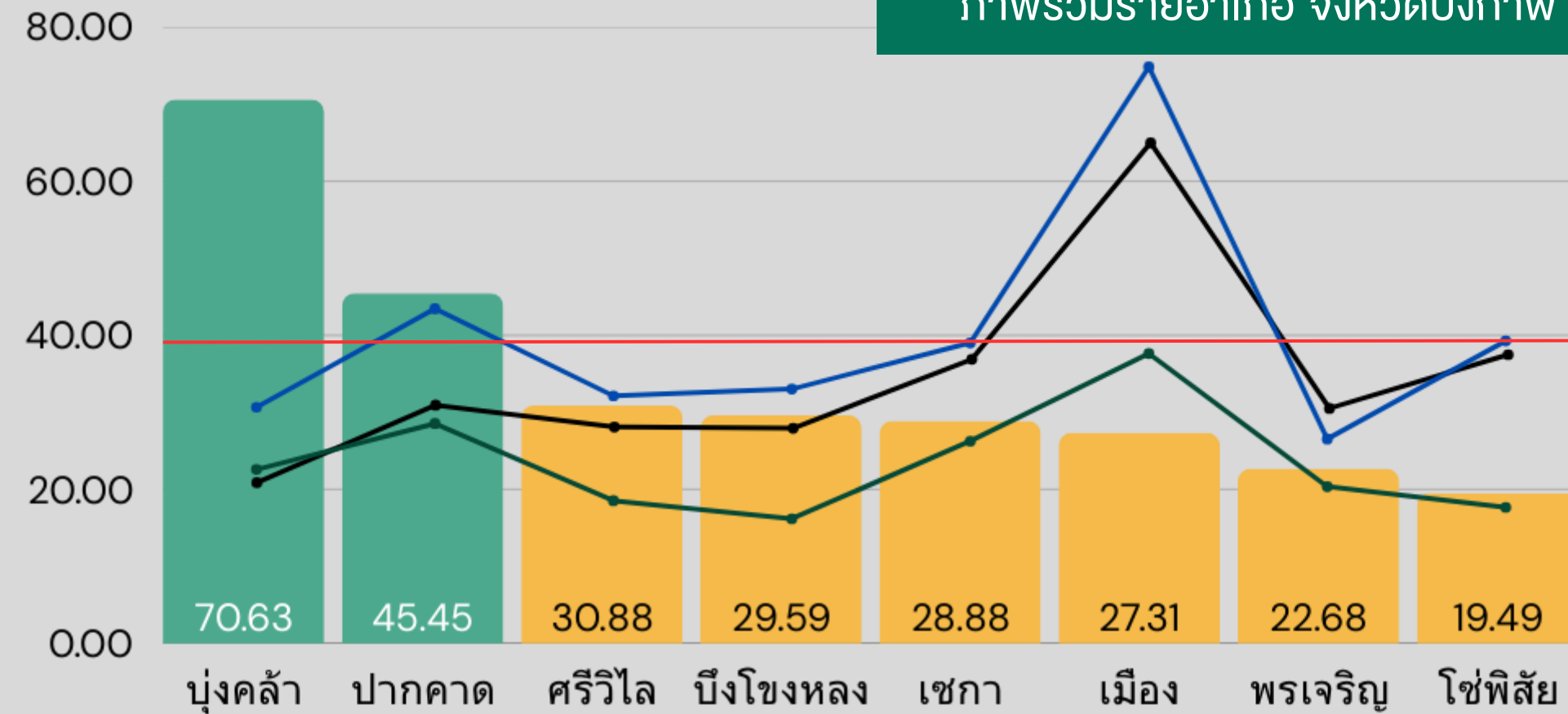
เป้าหมาย

- รอบที่ 1 ไม่น้อยกว่า 40 บาท ต่อครั้ง
- รอบที่ 2 ไม่น้อยกว่า 80 บาท ต่อครั้ง

ปัจจัยที่ทำให้มีโอกาสสำเร็จในรอบถัดไป

- การประชุมและติดตามผลอย่างต่อเนื่อง
- ได้ดำเนินการวิเคราะห์ผลการดำเนินงานของหน่วยบริการแต่ละแห่ง เพื่อตรวจสอบและพัฒนาแผนพัฒนางานของหน่วยบริการในพื้นที่ที่เฉพาะเจาะจง
- ได้จัดตั้งสถานาศาสนาคลินิกเวชกรรมแผนไทย เป็น OPD คู่ขนานในโรงพยาบาลชุมชนทุกแห่ง เพื่อเพิ่มช่องทางในการรับบริการแพทย์แผนไทย

ภาพรวมรายอำเภอ จังหวัดบึงกาฬ



การใช้ยาสมุนไพร การให้หัตถการ จำนวนผู้ป่วยนอก



ชื่อหน่วยงาน	สถานะ	ข้อมูล	ข้อมูล	ข้อมูล
โรงพยาบาลชุมชนบึงกาฬ	ผ่าน	1. จัดตั้งสถานาศาสนาคลินิกเวชกรรมแผนไทย 2. จัดตั้งศูนย์บริการผู้ป่วยนอก 3. จัดตั้งศูนย์บริการผู้ป่วยนอก	1. จัดตั้งสถานาศาสนาคลินิกเวชกรรมแผนไทย 2. จัดตั้งศูนย์บริการผู้ป่วยนอก 3. จัดตั้งศูนย์บริการผู้ป่วยนอก	1. จัดตั้งสถานาศาสนาคลินิกเวชกรรมแผนไทย 2. จัดตั้งศูนย์บริการผู้ป่วยนอก 3. จัดตั้งศูนย์บริการผู้ป่วยนอก
CSP โรงพยาบาลบึงกาฬ	ผ่าน	1. จัดตั้งสถานาศาสนาคลินิกเวชกรรมแผนไทย 2. จัดตั้งศูนย์บริการผู้ป่วยนอก 3. จัดตั้งศูนย์บริการผู้ป่วยนอก	1. จัดตั้งสถานาศาสนาคลินิกเวชกรรมแผนไทย 2. จัดตั้งศูนย์บริการผู้ป่วยนอก 3. จัดตั้งศูนย์บริการผู้ป่วยนอก	1. จัดตั้งสถานาศาสนาคลินิกเวชกรรมแผนไทย 2. จัดตั้งศูนย์บริการผู้ป่วยนอก 3. จัดตั้งศูนย์บริการผู้ป่วยนอก
CSP โรงพยาบาลศรีวิไล	ผ่าน	1. จัดตั้งสถานาศาสนาคลินิกเวชกรรมแผนไทย 2. จัดตั้งศูนย์บริการผู้ป่วยนอก 3. จัดตั้งศูนย์บริการผู้ป่วยนอก	1. จัดตั้งสถานาศาสนาคลินิกเวชกรรมแผนไทย 2. จัดตั้งศูนย์บริการผู้ป่วยนอก 3. จัดตั้งศูนย์บริการผู้ป่วยนอก	1. จัดตั้งสถานาศาสนาคลินิกเวชกรรมแผนไทย 2. จัดตั้งศูนย์บริการผู้ป่วยนอก 3. จัดตั้งศูนย์บริการผู้ป่วยนอก
CSP โรงพยาบาลเซกา	ผ่าน	1. จัดตั้งสถานาศาสนาคลินิกเวชกรรมแผนไทย 2. จัดตั้งศูนย์บริการผู้ป่วยนอก 3. จัดตั้งศูนย์บริการผู้ป่วยนอก	1. จัดตั้งสถานาศาสนาคลินิกเวชกรรมแผนไทย 2. จัดตั้งศูนย์บริการผู้ป่วยนอก 3. จัดตั้งศูนย์บริการผู้ป่วยนอก	1. จัดตั้งสถานาศาสนาคลินิกเวชกรรมแผนไทย 2. จัดตั้งศูนย์บริการผู้ป่วยนอก 3. จัดตั้งศูนย์บริการผู้ป่วยนอก
CSP โรงพยาบาลเมือง	ผ่าน	1. จัดตั้งสถานาศาสนาคลินิกเวชกรรมแผนไทย 2. จัดตั้งศูนย์บริการผู้ป่วยนอก 3. จัดตั้งศูนย์บริการผู้ป่วยนอก	1. จัดตั้งสถานาศาสนาคลินิกเวชกรรมแผนไทย 2. จัดตั้งศูนย์บริการผู้ป่วยนอก 3. จัดตั้งศูนย์บริการผู้ป่วยนอก	1. จัดตั้งสถานาศาสนาคลินิกเวชกรรมแผนไทย 2. จัดตั้งศูนย์บริการผู้ป่วยนอก 3. จัดตั้งศูนย์บริการผู้ป่วยนอก
CSP โรงพยาบาลพรเจริญ	ผ่าน	1. จัดตั้งสถานาศาสนาคลินิกเวชกรรมแผนไทย 2. จัดตั้งศูนย์บริการผู้ป่วยนอก 3. จัดตั้งศูนย์บริการผู้ป่วยนอก	1. จัดตั้งสถานาศาสนาคลินิกเวชกรรมแผนไทย 2. จัดตั้งศูนย์บริการผู้ป่วยนอก 3. จัดตั้งศูนย์บริการผู้ป่วยนอก	1. จัดตั้งสถานาศาสนาคลินิกเวชกรรมแผนไทย 2. จัดตั้งศูนย์บริการผู้ป่วยนอก 3. จัดตั้งศูนย์บริการผู้ป่วยนอก
CSP โรงพยาบาลโช้พิสัย	ผ่าน	1. จัดตั้งสถานาศาสนาคลินิกเวชกรรมแผนไทย 2. จัดตั้งศูนย์บริการผู้ป่วยนอก 3. จัดตั้งศูนย์บริการผู้ป่วยนอก	1. จัดตั้งสถานาศาสนาคลินิกเวชกรรมแผนไทย 2. จัดตั้งศูนย์บริการผู้ป่วยนอก 3. จัดตั้งศูนย์บริการผู้ป่วยนอก	1. จัดตั้งสถานาศาสนาคลินิกเวชกรรมแผนไทย 2. จัดตั้งศูนย์บริการผู้ป่วยนอก 3. จัดตั้งศูนย์บริการผู้ป่วยนอก

5 อันดับสมุนไพรที่ใช้มากที่สุด จังหวัดบึงกาฬ

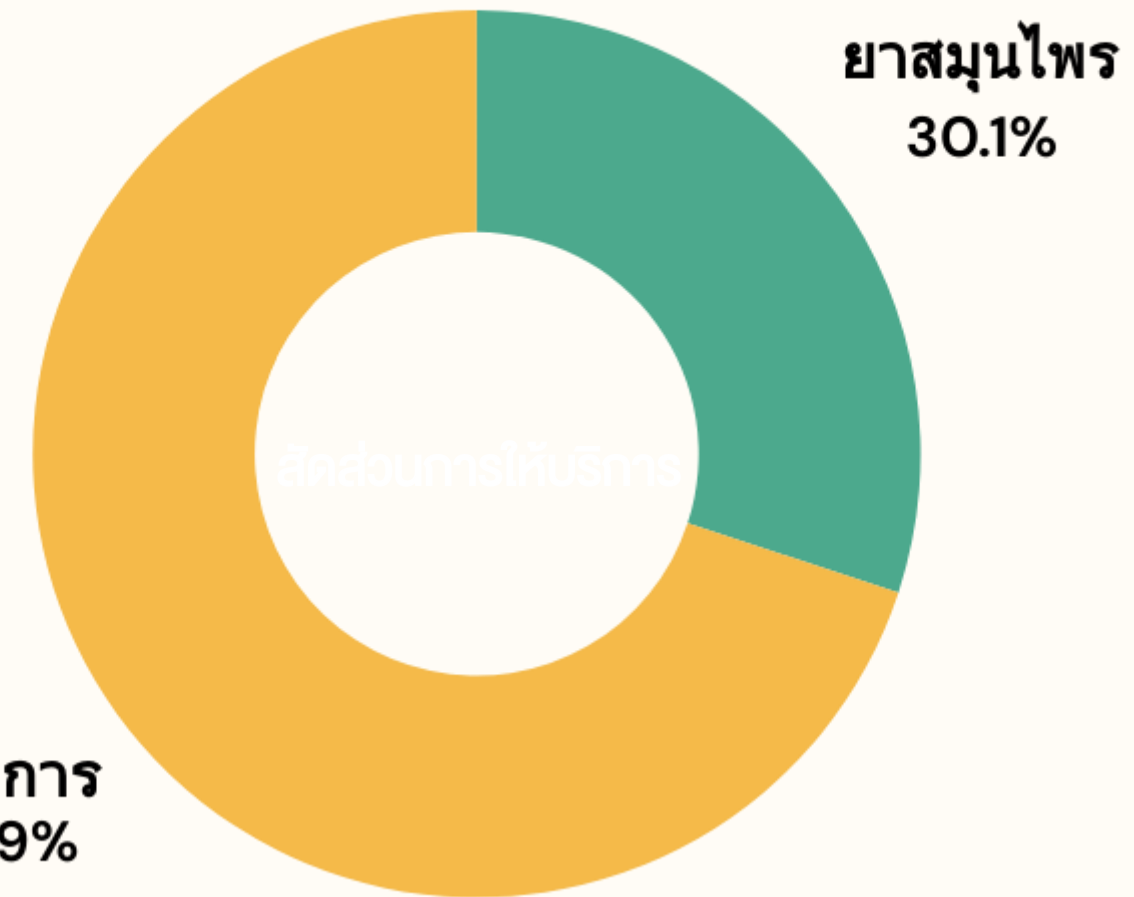


การใช้ยาสมุนไพรในบัญชียาหลักแห่งชาติ จังหวัดบึงกาฬ

พบการใช้ยาสมุนไพรในทั้ง 10 กลุ่มอาการ พบการใช้ 20 รายการ จาก 32 รายการ



● ยาสมุนไพร 30.1% ● หัตถการ 69.9%



การใช้ยาสมุนไพรทดแทนยาแผนปัจจุบัน

โรงพยาบาลชุมชน ระดับ B ทั้ง 8 แห่ง
ใช้ยาสมุนไพร ทดแทน ยาแผนปัจจุบัน 3 รายการ

ยาแผนปัจจุบัน	ยาแผนไทย	ข้อบ่งใช้
1. Brown Mixture	ยาแก้ไอมะขามป้อม	Expectorant
2. Carminative Mixture	ยาราคูบเซย	Antiflatulence
3. Mybacin Lozenges	ยาประสะมะแว้ง	Antitussive
4. Domperidone	ประสะน้ำมัน/ไฟประลัยกัลป์/ ปลุกไฟธาตุ	Hypogalactia



ข้อค้นพบ/ข้อชื่นชม

1. **รพ. บุ่งคล้า มีผลงานการให้บริการและการส่งจ่ายยาโดดเด่น** **งานเชิงรุก** เยี่ยมบ้าน ให้บริการผู้ป่วย 20-30 ราย/วัน มีการเปิดให้บริการทุกวันและเปิดนอกเวลา มีคลินิกทันตกรรม การแพทย์ (มี พท.1คน/พช.พท.3 และดูแล sw.สต.3 แห่ง)
2. **รพ. ปากคาด ผลงานเด่นการดูแลแม่หลังคลอด** และมี Pain Clinic เปิดบริการ จ-ศ ไม่พักเตียง (มี พท. 3 คน/พช.พท.1 คน)
3. **รพ.โซ่พิสัย ให้บริการทางการแพทย์แผนไทยโดดเด่น** **แต่ขาดการจ่ายยาสมุนไพร**
4. **รพ. พรเจริญ ผลงานน้อยไม่สัมพันธ์กับจำนวนบุคลากร** (มี พท.3คน/พช.พท.1 คน)

ข้อเสนอแนะ/โอกาสพัฒนา

- ออกนโยบายระดับจังหวัด ส่งเสริมการให้บริการ การใช้ยาสมุนไพร ขับเคลื่อนเป็นภาพจังหวัด **ส่งเสริมการวางแผน ระบบการจัดซื้อยาสมุนไพร** ในหน่วยบริการในภาพรวมจังหวัด (นโยบายการใช้ยาสมุนไพรทดแทนยาแผนปัจจุบัน อย่างน้อย 3 รายการ ที่เป็นยาใช้ภายนอก)
- เพิ่มศักยภาพแพทย์แผนไทย และส่งเสริมการวิจัยและพัฒนา (R&D) ยาสมุนไพร
- เปิดศูนย์เศรษฐกิจเพื่อสุขภาพ เพื่อ Monitor งานแพทย์แผนไทย ผ่าน Dashboard
- **ส่งเสริม** ให้บึงกาฬ**เป็นเมืองแพทย์แผนไทยและท่องเที่ยวเชิงสุขภาพ** เพื่อดึงดูดนักท่องเที่ยวและเพิ่มมูลค่าทางเศรษฐกิจ
- **พัฒนา "คลินิกเฉพาะโรค"** นอกเวลาและเชิงรุกในพื้นที่ เพิ่มขีดความสามารถสร้างรายได้ให้แก่โรงพยาบาล และทำงานร่วมกับสหวิชาชีพ ได้แก่ ทีมงานเภสัช ทีมงานประกัน ทีมงานไอทีและทีมพยาบาล
- สนับสนุนยาจากแหล่งผลิตในจังหวัดเพื่อต่อยอดและส่งเสริมการผลิตยาสมุนไพร



THANK YOU

FOR YOUR ATTENTION