

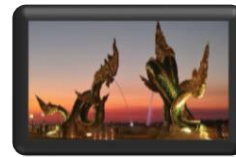


สรุปผลการตรวจราชการและนิเทศงานกรณีปกติ จังหวัดบึงกาฬ



รอบที่ 1 ปีงบประมาณ พ.ศ. 2568

ประเด็นที่ 5 : สร้างความเข้มแข็งเครือข่ายสุขภาพภาคประชาชน



นายสถิต พูลเพิ่ม
สารารณสุขอำเภอท่าบ่อ

วันที่ 26 มีนาคม 2568



ตัวชี้วัด : เกณฑ์นำสุขภาพมีศักยภาพในการคัดกรองโรคไม่ติดต่อเรื้อรัง (NCDs)

ที่มา : ระบบ 3 หมอรู้จักคุณ วันที่ 24 มีนาคม 2568



สถานการณ์

จำนวนโควตา อสม.เชิงรุก
8,043 คน



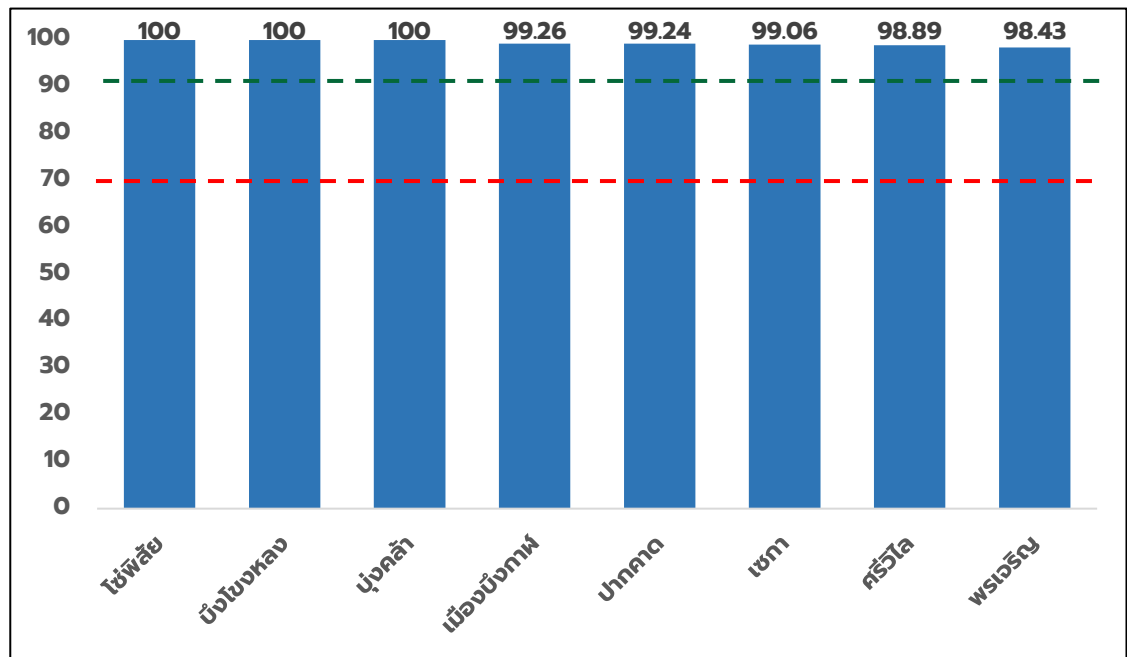
1. อสม.นับคาร์บอนตนเอง 99.85%
2. ประชาชนที่ได้รับคำแนะนำ เรื่องการนับคาร์บอน จำนวน 166,915 คน คิดเป็น 47.96% (ประเทศ 50 ล้านคน ภายในปี 2568)
3. ประชาชนที่คัดกรองโรคไม่ติดต่อเรื้อรัง (NCDs) โดย อสม. จำนวน 95,686 คน คิดเป็น 55.23%
4. จังหวัดบึงกาฬ มีครู ก NCDs ที่ผ่านการอบรมหลักสูตรกรมสนับสนุนบริการสุขภาพ จำนวน 2 คน
5. จังหวัดบึงกาฬ มีครู ข อสม. จำนวน 151 คน
6. จังหวัดบึงกาฬ มี DM-Coach จำนวน 130 คน
7. พื้นที่ดำเนินการลดเค็ม อ.เมือง, อ.เซกกา และ อ.บึงโขงหลง
8. พื้นที่ดำเนินการ DM-Coach LM อ.เมือง, อ.โพนพิสัย, อ.พรเจริญ, ศรีวิไล และ ปากคาด

ตัวชี้วัด : เกณฑ์นำสุขภาพมีศักยภาพในการคัดกรองโรคไม่ติดต่อเรื้อรัง (NCDs)

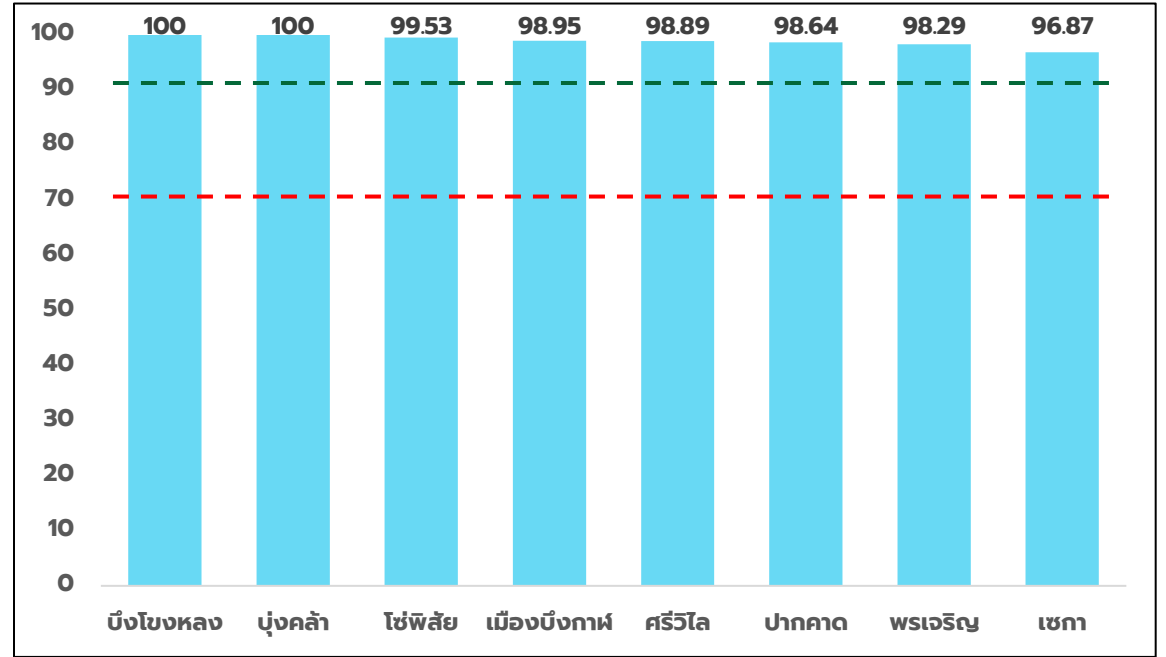
ผลการดำเนินงาน



ร้อยละ อสม. ที่คัดกรองสุขภาพ
ประชาชนอายุ 35 ปีขึ้นไป



ร้อยละ อสม. ที่ให้คำแนะนำเรื่องการ
นับคาร์บแก่ประชาชน



ที่มา : ระบบ 3 หมอรู้จักคุณ วันที่ 24 มีนาคม 2568

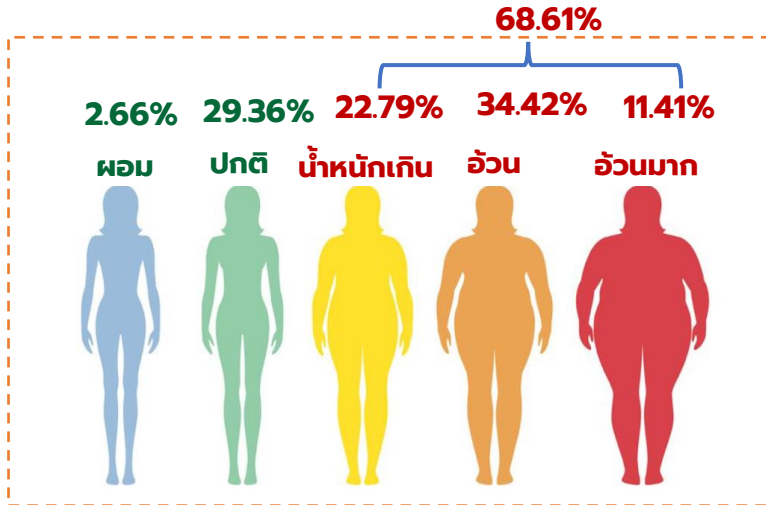
ตัวชี้วัด : เกณฑ์นำสุขภาพมีศักยภาพในการคัดกรองโรคไม่ติดต่อเรื้อรัง (NCDs)

ที่มา : ระบบ 3 หมอรู้จักคุณ วันที่ 24 มีนาคม 2568

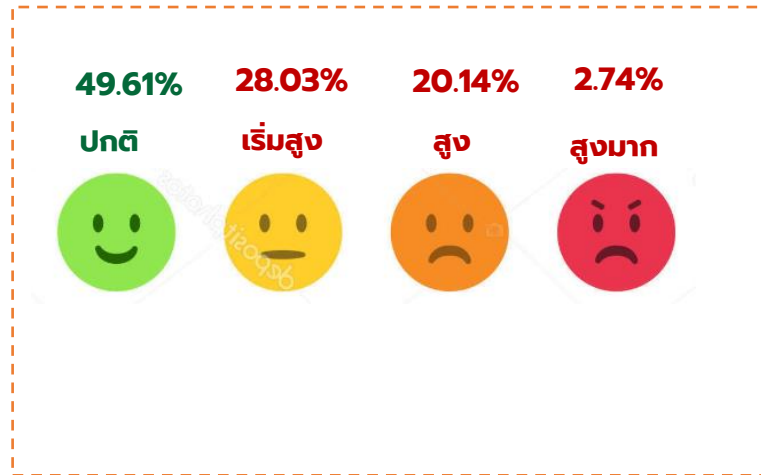
รายงาน อสม.คัดกรองสุขภาพ

อสม.ที่คัดกรองสุขภาพตนเอง จำนวน 7,732 คน (97.01%)

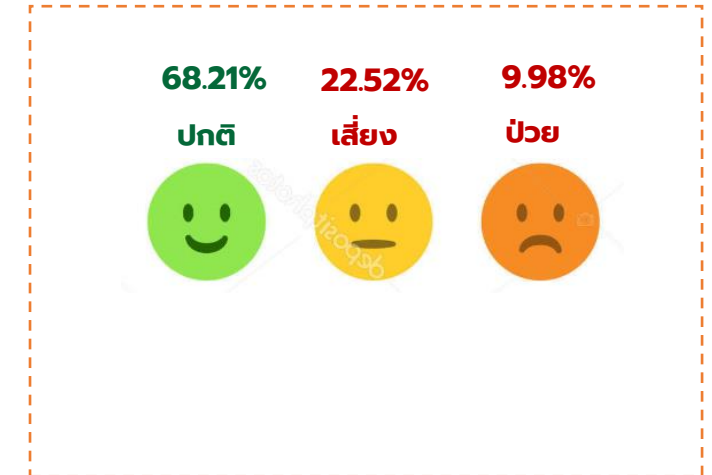
>> ข้อมูล BMI ของ อสม.



>> ข้อมูลความดันโลหิตสูงของ อสม.

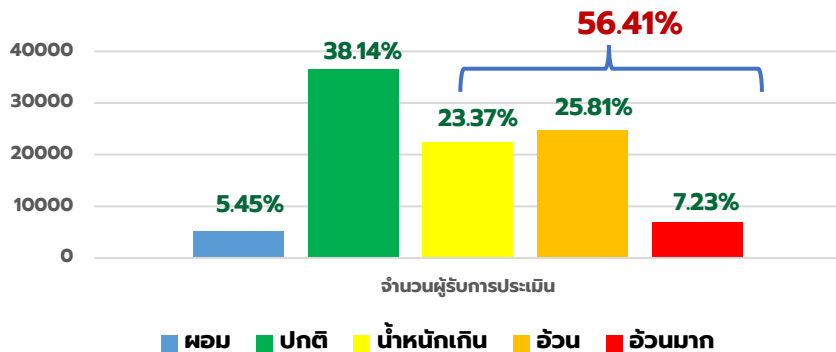


>> ข้อมูลระดับน้ำตาลในเลือดของ อสม.

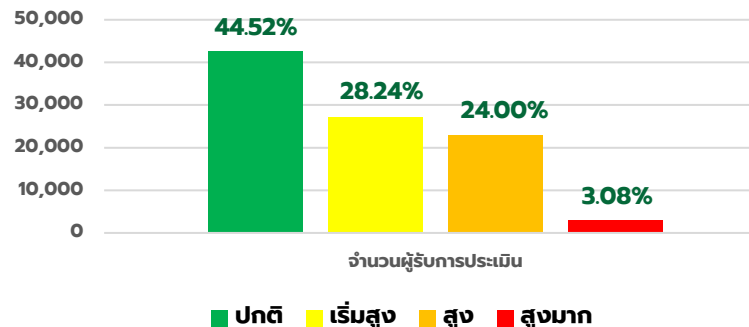


ประชากรอายุ 35 ปีขึ้นไป ได้รับการคัดกรอง จำนวน 95,689 คน (55.23%)

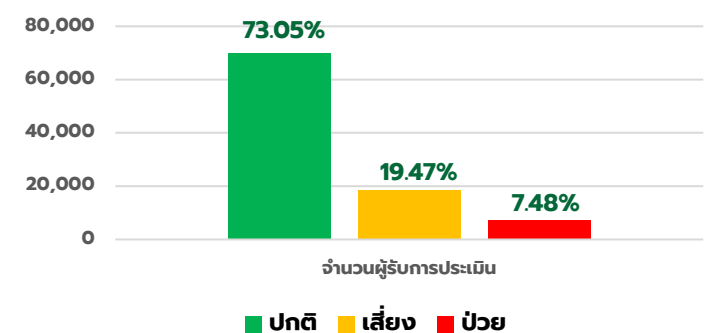
ข้อมูล BMI



ข้อมูลความดันโลหิตสูง



ข้อมูลระดับน้ำตาลในเลือด



ตัวชี้วัด : เกณฑ์นำสุขภาพมีศักยภาพในการคัดกรองโรคไม่ติดต่อเรื้อรัง (NCDs)

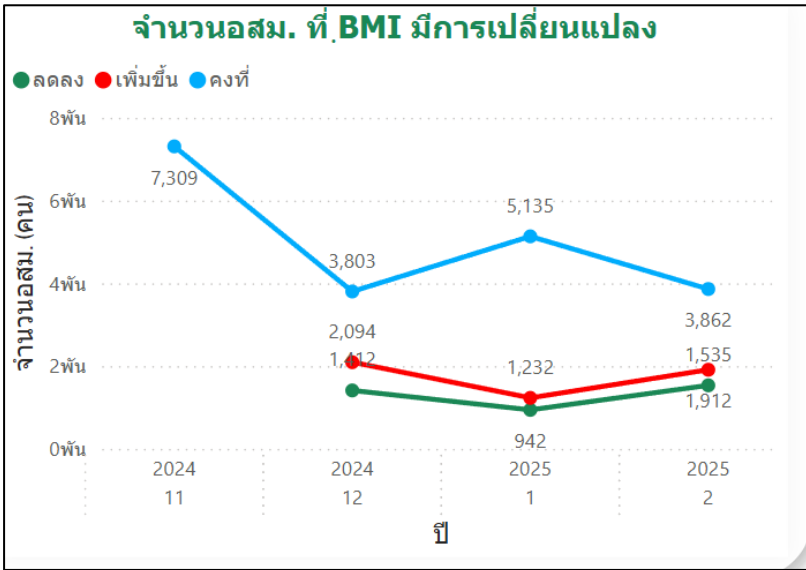
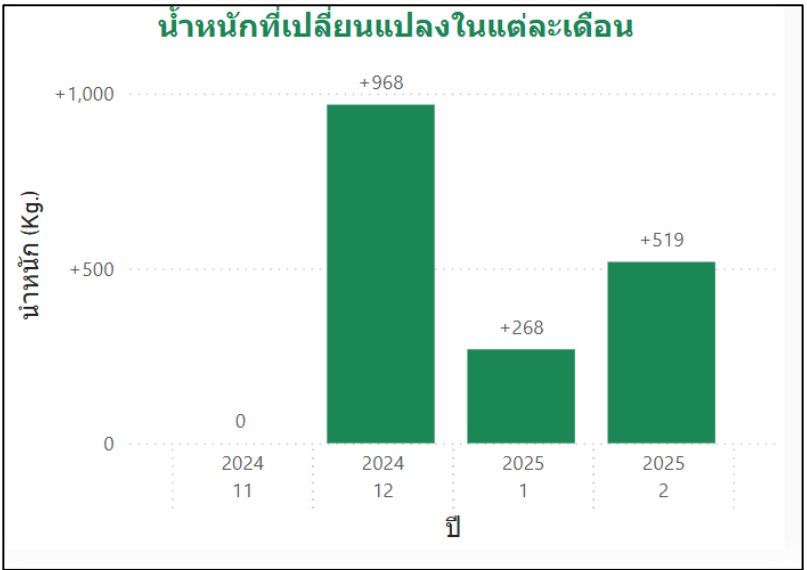
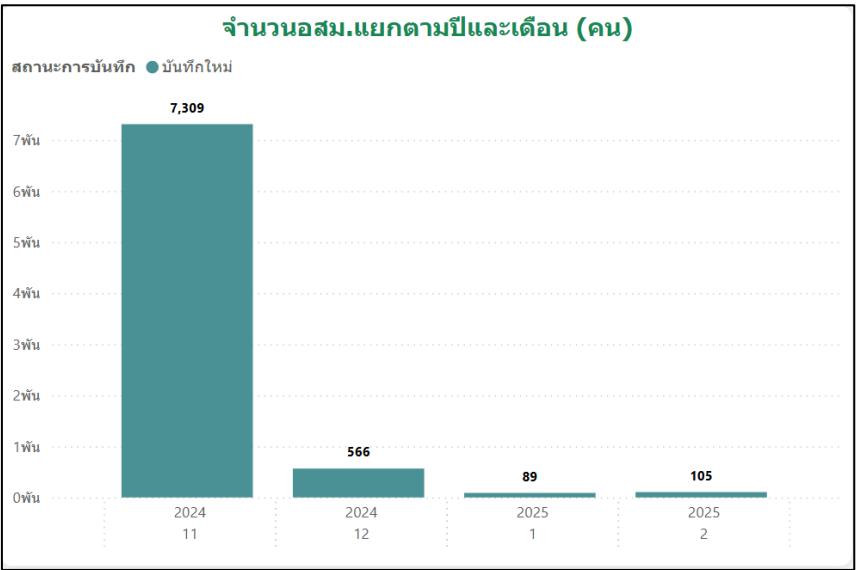
การเปลี่ยนแปลงน้ำหนัก อสม. จากการนับคาร์บ (พ.ย. 2567 – ก.พ. 2568)



น้ำหนักสะสมครั้งแรก (Kg.)
452,850



น้ำหนักเปลี่ยนแปลงรวม (Kg.)
+1,755



ข้อเสนอแนะ



ข้อชื่นชม

1. บูรณาการ **หลักสูตร อสม. NCDs, R8 NCDs Coach และ Lifestyle Medicine HL**
2. มีการดำเนินการสร้างเสริมสุขภาพในกลุ่มเสี่ยง **DM HT** ตามโครงการ **R8 NCDs Coach, DM-Coach LM และ ลดเค็มฯ**

ข้อเสนอแนะ

1. ปรับปรุงฐานข้อมูล อสม. ในระบบสารสนเทศงานสุขภาพภาคประชาชน (**thaiphc.net**) ให้เป็นปัจจุบัน
2. กำกับ ติดตามและประเมินผลลัพท์การดำเนินงานอย่างต่อเนื่อง เพื่อให้กลุ่มเป้าหมายปรับเปลี่ยนพฤติกรรมได้
3. ขยายผลการปรับเปลี่ยนพฤติกรรม อสม. ที่ **BMI** เกินมาตรฐาน เพื่อเป็น **แกนนำและ Role Model** ให้แก่ อสม. และประชาชนกลุ่มเสี่ยง





ขอขอบคุณ

