



กรมวิทยาศาสตร์การแพทย์
Department of Medical Sciences

บทบาทของศูนย์วิทยาศาสตร์การแพทย์ที่ 8 อุตรธานี ในการสนับสนุนงานของเขตสุขภาพที่ 8

1 เมษายน 2568
ณ ห้องประชุมบ้านเชียง
ศูนย์วิทยาศาสตร์การแพทย์ที่ 8 อุตรธานี



กรมวิทยาศาสตร์การแพทย์
Department of Medical Sciences

TABLE OF CONTENT

- 01** ประวัติความเป็นมา วิสัยทัศน์ พันธกิจ
- 02** โครงสร้างองค์กร
- 03** บทบาทของศูนย์ฯ ในการสนับสนุนงานของเขตสุขภาพที่ 8
- 04** การให้บริการของศูนย์ฯ
- 05** การสนับสนุนระบบสุขภาพด้วยวิทยาศาสตร์การแพทย์ชุมชน
- 06** ผลงานเด่น



กรมวิทยาศาสตร์การแพทย์
Department of Medical Sciences

ประวัติความเป็นมา วิสัยทัศน์ พันธกิจ



เนื้อที่ 30 ไร่ สร้างปี 2538 เปิดให้บริการปี 2540 สร้างอาคารหลังใหม่ปี 2558-2562 เปิดใช้งานปี 2563

วิสัยทัศน์

เป็นองค์กรชั้นนำด้านห้องปฏิบัติการวิทยาศาสตร์การแพทย์และสาธารณสุข
ในอนุภูมิภาคแม่น้ำโขง ภายในปี พ.ศ. 2570

พันธกิจ

ให้บริการตรวจทางห้องปฏิบัติการ พัฒนาวิธีการตรวจ ศึกษาวิจัย เป็นห้องปฏิบัติการ
อ้างอิง พัฒนาห้องปฏิบัติการ ถ่ายทอดองค์ความรู้ ปฏิบัติงานร่วมกับเครือข่าย



กรมวิทยาศาสตร์การแพทย์
Department of Medical Sciences

**เป็นองค์กรชั้นนำด้านห้องปฏิบัติการ
วิทยาศาสตร์การแพทย์และสาธารณสุข
ในอนุภูมิภาคแม่น้ำโขง
ภายในปี พ.ศ. 2570**

**To be the leader in medical sciences and
public health laboratory in Greater
Mekong Subregion in 2027.**



วิสัยทัศน์ พันธกิจ

1. พัฒนาระบบการตรวจวิเคราะห์และให้บริการตรวจวิเคราะห์ทางห้องปฏิบัติการด้านผลิตภัณฑ์สุขภาพ สมุนไพรและการชันสูตรโรค
2. ศึกษา วิเคราะห์ วิจัยและพัฒนาองค์ความรู้และเทคโนโลยีทางห้องปฏิบัติการด้านผลิตภัณฑ์สุขภาพ สมุนไพรและการชันสูตรโรค เพื่อควบคุมคุณภาพและความปลอดภัยตามกฎหมาย
3. เป็นห้องปฏิบัติการอ้างอิงด้านผลิตภัณฑ์สุขภาพสมุนไพรและชันสูตร
4. พัฒนาคุณภาพห้องปฏิบัติการ สนับสนุนวิชาการและถ่ายทอดเทคโนโลยีการตรวจวิเคราะห์และชันสูตรโรคแก่ห้องปฏิบัติการเครือข่าย ทั้งภาครัฐและเอกชน
5. ปฏิบัติงานร่วมกับหรือสนับสนุนการปฏิบัติงานอื่นที่เกี่ยวข้องหรือที่ได้รับมอบหมาย



กรมวิทยาศาสตร์การแพทย์
Department of Medical Sciences

โครงสร้างหน่วยงาน

อธิบดีกรมวิทยาศาสตร์การแพทย์

รองอธิบดีกรมวิทยาศาสตร์การแพทย์

ผู้อำนวยการศูนย์วิทยาศาสตร์การแพทย์ที่ 8 อุดรธานี

กลุ่มคุ้มครองผู้บริโภค

1. งานจุลชีววิทยา
2. งานอาหารเคมี
3. งานพิษวิทยา
4. งานวัตถุเสพติด
5. งานยา
6. งานรังสีและเครื่องมือแพทย์

กลุ่มชั้นสูตรสาธารณสุข

1. ตรวจยืนยันโรคด้วยหลักการต่าง ๆ
2. งาน PT Provider
3. งานพัฒนาคุณภาพห้องปฏิบัติการ

กลุ่มพัฒนาคุณภาพและวิชาการ

1. กำหนดทิศทาง กำกับติดตามระบบคุณภาพของหน่วยงาน
2. งานแผนและติดตามประเมินผล
3. งานเทคโนโลยีสารสนเทศ

ฝ่ายบริหารทั่วไป

1. ชุรการ
2. การเงินและบัญชี
3. พัสดุ
4. ซ่อมบำรุง
5. ยานยนต์
6. รับตัวอย่าง

บุคลากร 67 คน

(ข้าราชการ 39 คน : ผู้อำนวยการ 1, นักวิชาการ 34, ฝ่ายสนับสนุน 4)



การขับเคลื่อนยุทธศาสตร์ เขตสุขภาพที่ 8

STRATEGIC PLAN

แผนยุทธศาสตร์ เขตสุขภาพที่ 8 ปีงบประมาณ 2568

สำนักงานเขตสุขภาพที่ 8

เลขที่ 4 ถ.อธิปัตย์ ต.หมากแข้ง อ.เมือง จ.อุดรธานี 41000
042-219207, 042-219208 P8way.moph.go.th

แผนยุทธศาสตร์ เขตสุขภาพที่ 8 พ.ศ. 2568 - 2570 (รอบปี 2568)

VISION
องค์กรด้านสุขภาพมุ่งเน้นริเริ่มนวัตกรรม บริหารจัดการแบบธรรมาภิบาล เพื่อประชาชนสุขภาพดี ภาคีมีส่วนร่วม

Mission

- ส่งเสริม สนับสนุน และขับเคลื่อนนโยบาย ยุทธศาสตร์ ระบบเทคโนโลยี สารสนเทศและดิจิทัล ในการพัฒนาระบบบริการสุขภาพ ระบบบริการเฉพาะ ระบบสนับสนุนบริการ และโครงการพิเศษ
- ประสาน สนับสนุน การบริหารจัดการทรัพยากรบุคคล และการพัฒนาองค์ความรู้ในวิชาชีพ งานวิจัย และนวัตกรรม
- ประสาน ส่งเสริม สนับสนุน การพัฒนาระบบบริการสุขภาพ ระบบบริการเฉพาะ ระบบสนับสนุนบริการ และโครงการพิเศษให้ได้มาตรฐานและมีประสิทธิภาพ
- ประสาน สนับสนุน การบริหารจัดการด้านการเงินและการคลังในหน่วยบริการให้มีประสิทธิภาพ
- ประสาน ส่งเสริม สนับสนุน อำนวยความสะดวกด้านการบริหารจัดการองค์กรให้เป็นไปตามระเบียบ มีธรรมาภิบาล และมีประสิทธิภาพ

Policy of R8 Digital Health 2025

Strengthened Cyber security	Digital for lean process : Waiting time for Investigation
Paperless referral system	Services application
Tele-Consult : Site to Site	PHR : Personal Health Record : หมอพร้อมประชาชนเข้าถึง ข้อมูลโดยอัตโนมัติ
Tele-Medicine : Site to Person	IoMT and Mobile Health : Wireless BP

ค่านิยม (Core value)

- M Mastery : เป็นนายตัวเอง
- O Originality : สร้างสิ่งใหม่
- P People : ใส่ใจประชาชน
- H Humility : ถ่อมตนอ่อนน้อม

Goal
เป้าหมาย ประชาชนสุขภาพดี
เจ้าหน้าที่มีความสุข ระบบสุขภาพยั่งยืน

แผนปฏิบัติการ พ.ศ.2568 เขตสุขภาพที่ 8

การขับเคลื่อนยุทธศาสตร์ เขตสุขภาพที่ 8

ตัวชี้วัดมุ่งเน้นทางยุทธศาสตร์ เขตสุขภาพที่ 8 ปีงบประมาณ 2568

PP&P Excellence

1. การพัฒนาคุณภาพชีวิตคนไทยทุกกลุ่มวัย (ด้านสุขภาพ)
 - มารดาตาย พัฒนาการสมวัย HL อูบัติใหม่ฯ HL สุขภาพ
2. ป้องกันควบคุมโรคและลดปัจจัยเสี่ยงด้านสุขภาพ
 - DM/HT RTI
3. บริหารจัดการสิ่งแวดล้อม
 - GCHC

Service Excellence

1. พัฒนาระบบบริการแพทย์ปฐมภูมิ
 - ปฐมภูมิ ชุมชนสุขภาพ
2. พัฒนาระบบบริการสุขภาพ (Service Plan)
 - Storke TB การตาย แน่นทรวงอก ฆ่าตัวตาย STEMI ยาเสพติด
3. พัฒนาระบบบริการแพทย์ฉุกเฉินครบวงจร
 - แพทย์ฉุกเฉิน

Health Economic Excellence

1. จุดสาธิตกรมแพทย์ครบวงจร การท่องเที่ยวเชิงสุขภาพ ความงาม และแพทย์แผนไทย
 - ท่องเที่ยวสุขภาพ ผลิตภัณฑ์สุขภาพ จุดสาธิตกรมการแพทย์

Governance Excellence

1. การพัฒนาระบบบริการสุขภาพดิจิทัล โรงพยาบาลอัจฉริยะ
2. การพัฒนาระบบธรรมาภิบาลและองค์กรคุณภาพ
 - ITA HA RLU
3. บริหารจัดการด้านการเงินการคลังสุขภาพ
 - Compliance Rate วิกฤตทางการเงิน UHC

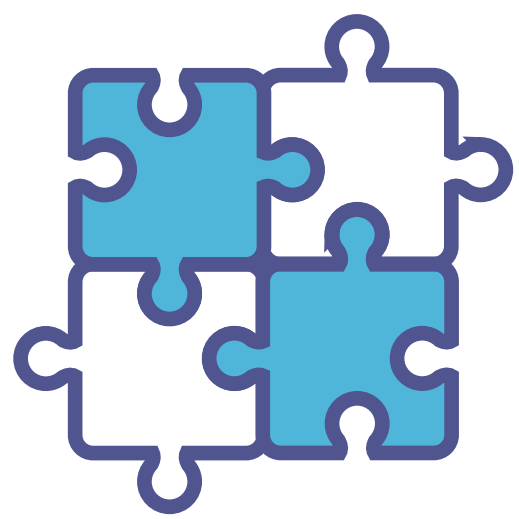
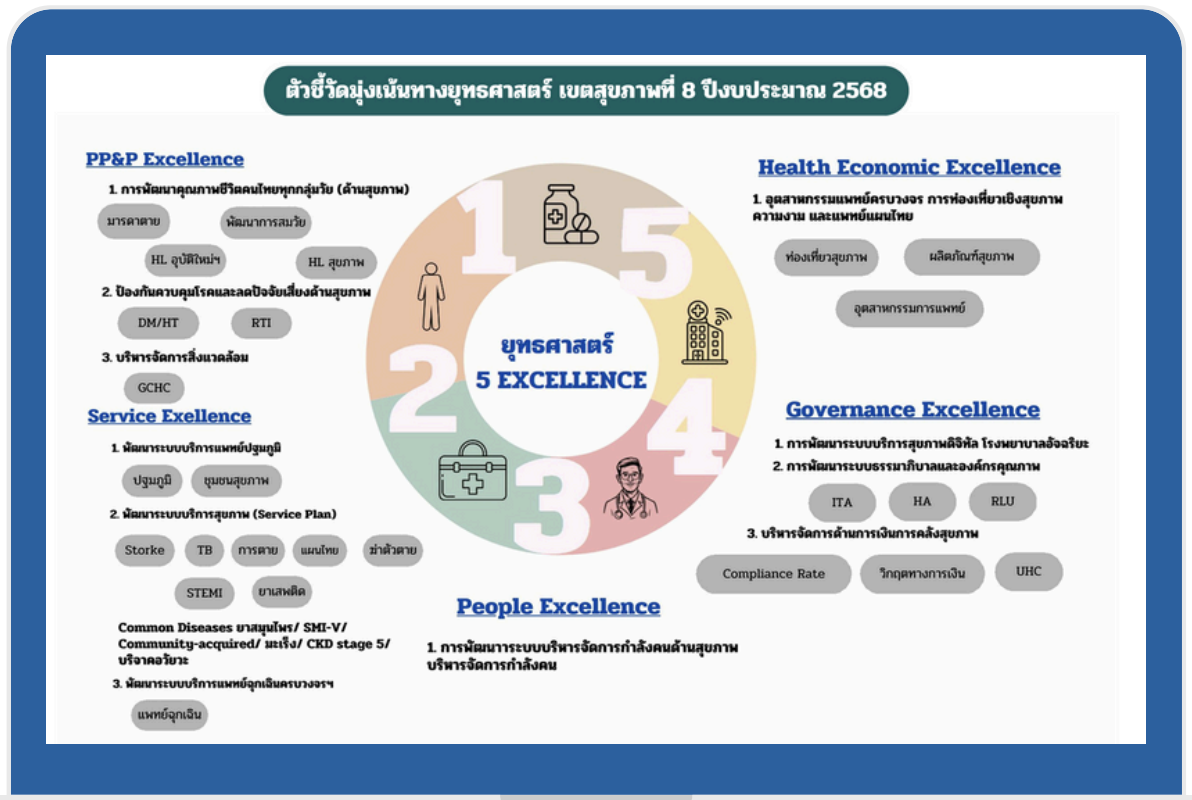
People Excellence

1. การพัฒนาระบบบริหารจัดการกำลังคนด้านสุขภาพ บริหารจัดการกำลังคน

ยุทธศาสตร์ 5 EXCELLENCE

บทบาทของศูนย์ฯ ในการสนับสนุน การขับเคลื่อนยุทธศาสตร์ เขตสุขภาพที่ 8

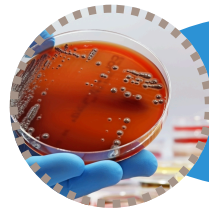
1. บริการตรวจทางห้องปฏิบัติการ
2. ให้คำแนะนำทางวิชาการ
3. ถ่ายทอดองค์ความรู้
4. พัฒนาศักยภาพห้องปฏิบัติการให้สามารถรองรับการตรวจ การศึกษาวิจัย ทั้งด้านคุ้มครองผู้บริโภคและชั้นสูตรสาธารณสุข
5. Training Center
6. ศึกษาวิเคราะห์ วิจัย การตรวจทางห้องปฏิบัติการ สนับสนุนการวินิจฉัย การรักษา การเฝ้าระวังโรคและภัยสุขภาพ
7. Focal point ของห้องปฏิบัติการในเขตสุขภาพที่ 8
8. ปฏิบัติงานร่วมกับทุกเครือข่ายที่เกี่ยวข้อง





กรมวิทยาศาสตร์การแพทย์
Department of Medical Sciences

กลุ่มคุ้มครองผู้บริโภคด้านสาธารณสุข



งานจุลชีววิทยา

ตรวจเชื้อจุลินทรีย์ในผลิตภัณฑ์สุขภาพ
อาหาร ยา สมุนไพร และเครื่องสำอาง
พัฒนา OTOP/SME



งานอาหารเคมี

ตรวจวัตถุเจือปนอาหาร คุณค่าทาง
อาหารในนมโค สารปนเปื้อนในอาหาร
ตรวจคุณภาพน้ำบริโภค น้ำและน้ำแข็ง



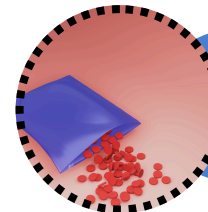
งานยา

กัญชาทางการแพทย์ และสมุนไพร
ตรวจการปลอมยาอันตราย วัตถุออก
ฤทธิ์ในผลิตภัณฑ์สุขภาพ ของกลาง
ยา และด้านคดี



งานพิษวิทยา

ตรวจสอบสารพิษจากพืช สัตว์ ผลิตภัณฑ์สุขภาพ
ยาฆ่าแมลง แอลกอฮอล์ในเลือด กัญชาใน
พลาสมา แอลกอฮอล์ในผลิตภัณฑ์ทำความสะอาด
สะอادمือ ยาสมุนไพร และเครื่องดื่ม
สารห้ามใช้ในเครื่องสำอาง



งานวัตถุเสพติด

ตรวจสอบสารเสพติดและวัตถุออกฤทธิ์ใน
ปีศาจ



งานรังสีและเครื่องมือแพทย์

ตรวจสอบคุณภาพมาตรฐานเครื่องเอกซเรย์
ที่ใช้ในทางการแพทย์ เครื่องเอกซเรย์อื่น ๆ
และเครื่องมือแพทย์ รวมถึงการพัฒนา
คุณภาพงานรังสีวินิจฉัย

PP&P Excellence

Service Excellence

Health Economic
Excellence





กรมวิทยาศาสตร์การแพทย์
Department of Medical Sciences

กลุ่มชั้นสูตรสาธารณสุข



ตรวจยืนยันโรคติดเชื้อ

ใช้หัตถ์ใหญ่ ใช้หัตถ์นก HFM

Zika Measles Rubella chikun SARS Dengue
SARS-CoV2 MPOX

Service Excellence

Service Excellence

Training Center

BSC, Molecular lab, Biosafety

ไม่มีค่าใช้จ่าย กรม และศวก.สนับสนุนงบ

Service Excellence

การตรวจ HLA (ยีนแพ้ยา)

HLA-B*58:01 / HLA-B75) / HLA-B*57:01
ยาแก้ปวด ยาแก้ชัก ยา HIV

Service Excellence

TB ครบวงจร

TB Culture, TB ^{ดี}ดื้อยา

NAT2 : ยีนย่อยยา Isoniazid, ส่งต่อ IGRA

สปสช ชดเชยค่าตรวจ

และสนับสนุนโดยโครงการวิจัยของ กรมวิทย์ฯ

สนับสนุนการ
วินิจฉัย รักษา
เฝ้าระวัง โรค
และภัยสุขภาพ

ด้านแม่และเด็ก

alpha and beta thalassemia, HIV

สปสช ชดเชยค่าตรวจ

PP&P Excellence

สนับสนุน SP มะเร็ง

ตรวจยืนยัน BRCA1/BRCA2, HPV

สปสช ชดเชยค่าตรวจ

Service Excellence

PT Provider

HIV serology

Protein Sugar Preg test in Urine,

Glucose and Hct in blood

พัฒนาคุณภาพห้องปฏิบัติการ

ไม่มีค่าใช้จ่าย ศวก. สนับสนุนงบ

Service Excellence

มีห้องปฏิบัติการ BSL3 รองรับบริการตรวจ

เชื้ออันตราย สนับสนุนงานวิจัย

ห้องปฏิบัติการอ้างอิงด้านเชื้อดื้อยา

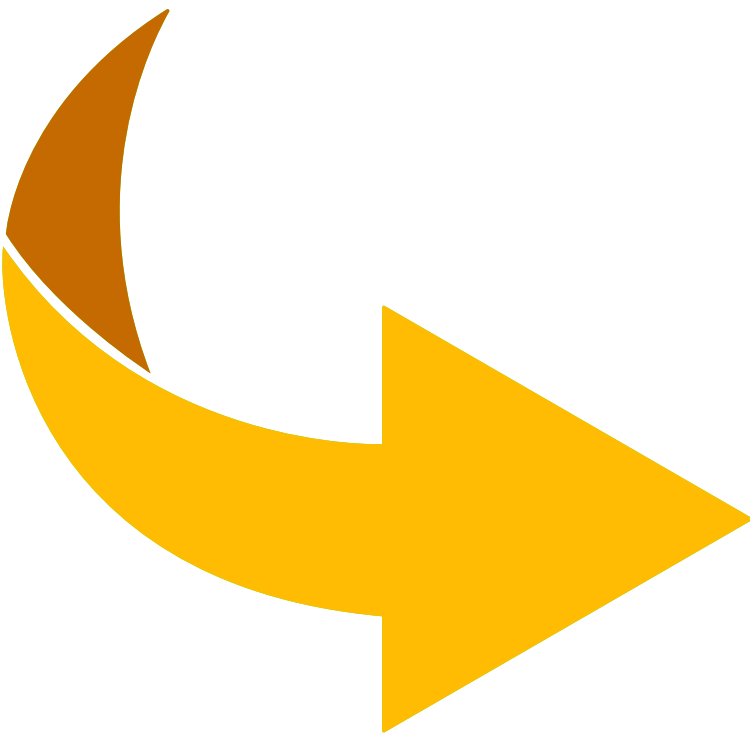
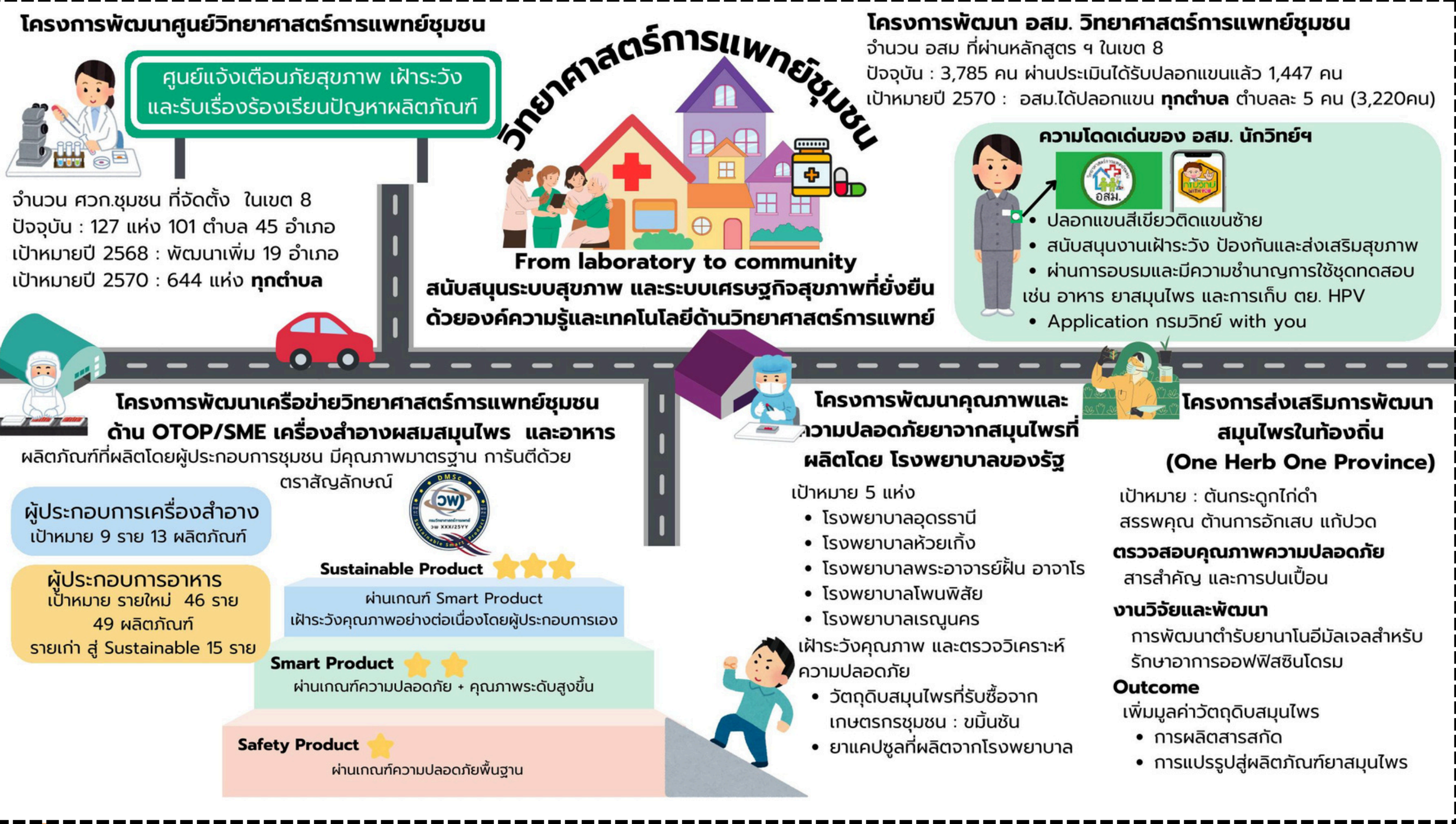
ไม่มีค่าใช้จ่าย กรมวิทย์ฯ สนับสนุนงบ

Service Excellence



กรมวิทยาศาสตร์การแพทย์
Department of Medical Sciences

งานสนับสนุนระบบสุขภาพด้วยวิทยาศาสตร์การแพทย์ชุมชน





กรมวิทยาศาสตร์การแพทย์
Department of Medical Sciences

ผลงานเด่น ด้านคุ้มครองผู้บริโภค

1. กัญชา ในวัตถุดิบ, ผลิตภัณฑ์, เลือดและปัสสาวะ
2. กระท่อม ในวัตถุดิบ, ผลิตภัณฑ์, เลือดและปัสสาวะ
3. ด้านสารเสพติด ตรวจปริมาณยาบ้า ยาไอเคตามีน ในเลือดและปัสสาวะ
4. แอลกอฮอล์ ในเลือดและปัสสาวะ
5. สารเคมีป้องกันกำจัดศัตรูพืช 250 สารในผักและผลไม้
6. นวัตกรรมแอปพลิเคชันคัดแยกเห็ดพิษ
7. โนโรไวรัสในน้ำและน้ำแข็ง





กรมวิทยาศาสตร์การแพทย์
Department of Medical Sciences

ผลงานเด่น ด้านชั้นสูตรสาธารณสุข



1. ห้องปฏิบัติการทางการแพทย์
ต้นแบบ

2. การตรวจมะเร็งครบวงจร

3. การตรวจ TB ครบวงจร

4. ห้องปฏิบัติการอ้างอิงการตรวจเชื้อ
ดื้อยา

5. PT Provider การตรวจ anti HIV

รพ.ทุกแห่งในภาคตะวันออกเฉียงเหนือ



การเตรียมความพร้อมเป็นหน่วยบริการ TB ครบวงจร ศูนย์วิทยาศาสตร์การแพทย์ที่ 8 อุดรธานี

12 ธันวาคม 2567
หารือการทำงาน
ร่วมกับ สคร.8
อุดรธานี

10 มกราคม 2568
ขึ้นทะเบียนเป็นหน่วย
ให้บริการในระบบ
NTIP และ สปสช
ขึ้นทะเบียนสำเร็จ
7 มีนาคม 2568

22 มกราคม 2568
ประชาสัมพันธ์ การให้
บริการในปัจจุบันและ
แผนการให้บริการใน
อนาคต
SP TB R8WAY

28 มีนาคม 2568
เข้าร่วมประชุม
ร่วมกับ
SP TB R8WAY

**NAT 2
diplotype**

**TB PCR
MDR/XDR**

**TB PCR
Culture**

สื่อสาร
ประชาสัมพันธ์

เปิดให้บริการ

**Grand
Opening**

มิถุนายน 2567
เปิดให้บริการ

กุมภาพันธ์ 2568
เปิดให้บริการ

3 มี.ค.-2 พ.ค. 2568
เตรียมความพร้อม
บุคลากร เครื่องมือ น้ายา

เมษายน 2568

15 พฤษภาคม 2568

พฤษภาคม 2568

1. ส่งบุคลากรอบรมหลักสูตร BSL 3 วันที่ 3-7 มีนาคม 2568
2. JICA ส่งเครื่อง 19 มีนาคม 2568
3. อบรมที่กองวิทย์โรค กรมควบคุมโรค 1-11 เมษายน 2568
4. อบรม onsite การตรวจทางห้องปฏิบัติการและจัดระบบบริการ 28-30 เมษายน ถึง 2 พฤษภาคม 2568



กรมวิทยาศาสตร์การแพทย์
DEPARTMENT OF MEDICAL SCIENCES

2. การให้บริการตรวจวิเคราะห์สารเคมีป้องกันกำจัดศัตรูพืช 250 ชนิด

หลักการและเหตุผล

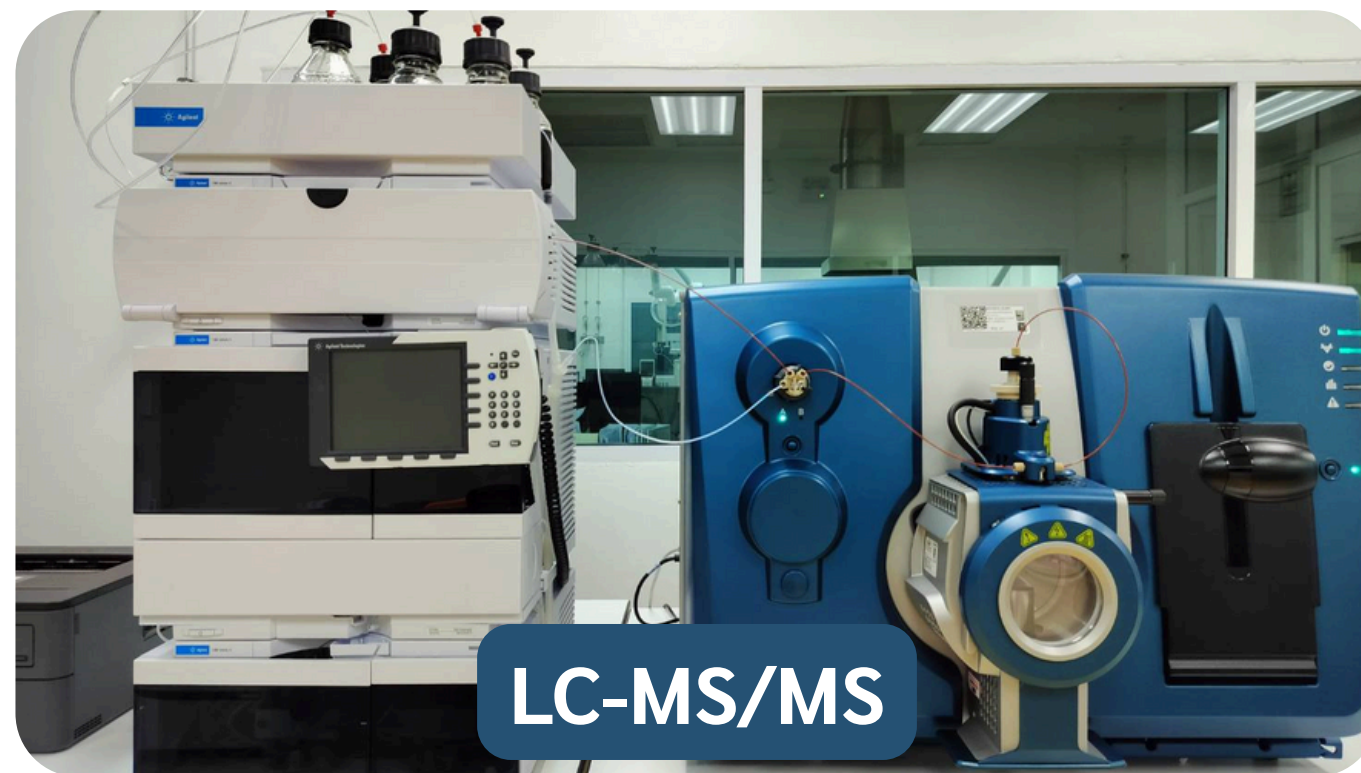
2564

จากการเปิดให้บริการรถรถไฟจีน-ลาว มีการนำเข้าผักและผลไม้ผ่านด่านอาหารและยาหนองคาย ซึ่งผักและผลไม้นี้ต้องผ่านการตรวจสอบคุณภาพการสารเคมีป้องกันกำจัดศัตรูพืช ก่อนนำเข้าในราชอาณาจักร



พัฒนาวิธีตรวจวิเคราะห์

2566



LC-MS/MS

จำนวน 144 ชนิด



2568



GC-MS/MS

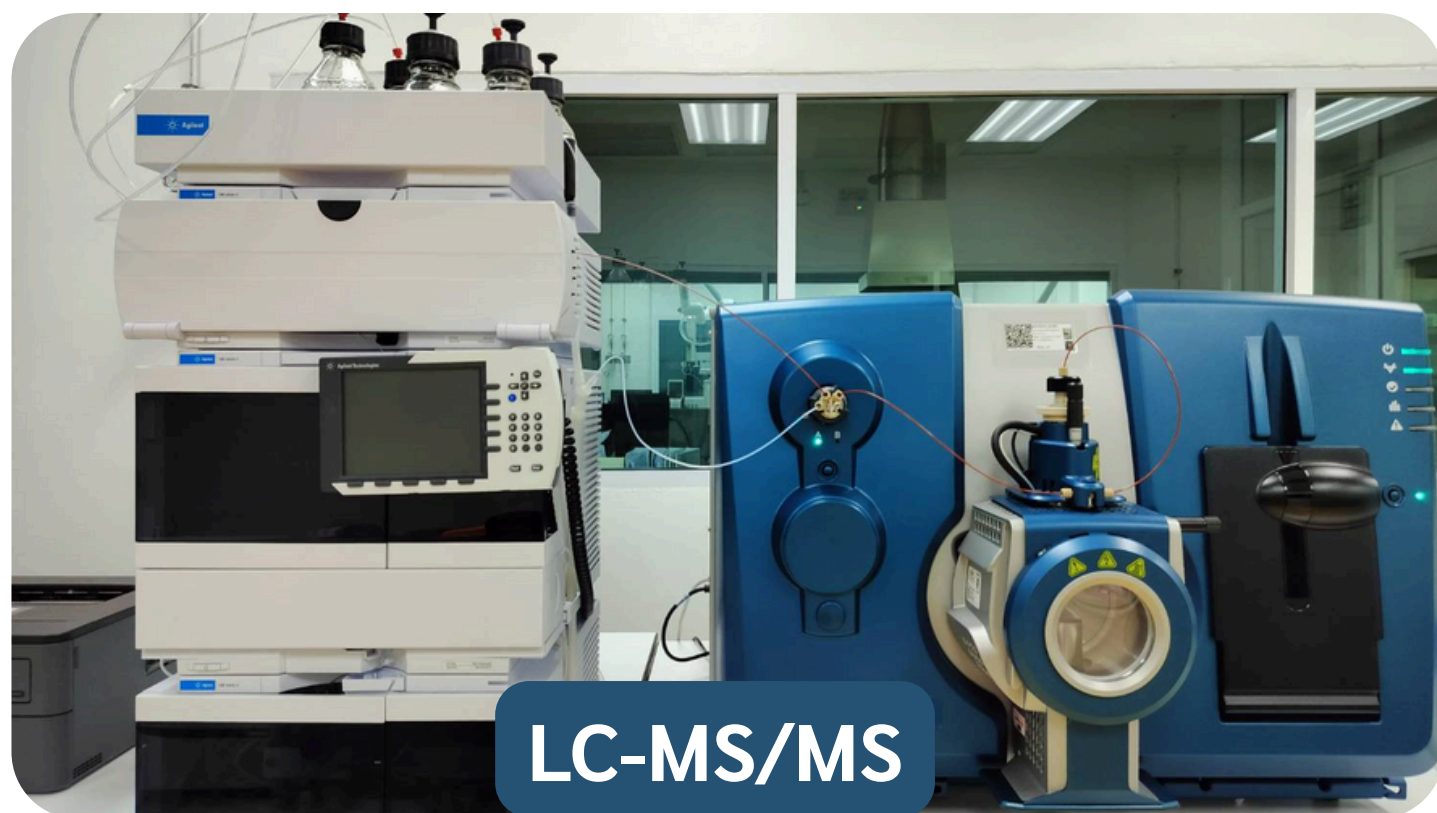
จำนวน 122 ชนิด



กรมวิทยาศาสตร์การแพทย์
DEPARTMENT OF MEDICAL SCIENCES

ผลการดำเนินงาน ประจำปีงบประมาณ พ.ศ. 2568

1. ตัวอย่างจากด้านอาหารและยาหนองคาย จำนวน 52 ตัวอย่าง
2. ตัวอย่างโครงการ จำนวน 60 ตัวอย่าง



LC-MS/MS

จำนวน 144 ชนิด

ดำเนินการตรวจวิเคราะห์เรียบร้อยแล้ว



GC-MS/MS

จำนวน 122 ชนิด

อยู่ระหว่างดำเนินการตรวจวิเคราะห์

ข้อมูลการติดต่อ



ศูนย์วิทยาศาสตร์การแพทย์ที่ 8 อุตรธานี
กรมวิทยาศาสตร์การแพทย์
กระทรวงสาธารณสุข



เว็บไซต์

rmsc8.dmsc.moph.go.th/



เพิ่มเพื่อน

@567vlwx

i



TIKTOK

@rmssc.8.udonthani



Face book page



คู่มือการให้บริการ

ศูนย์วิทยาศาสตร์การแพทย์ที่ 8 อุตรธานี 54 หมู่ 1 ต.หนองไผ่ อ.เมือง จ.อุตรธานี 41330
โทรศัพท์. 042-207364 - 7 ติดต่อ One Stop Service 105, รุรการ 100, การเงิน 117
สายด่วน!! One Stop Service โทร.086-4590763, รุรการ โทร.086-4590762
e-mail. saraban_udn@dmsc.mail.go.th