

๖.๕ ความก้าวหน้านโยบายการพัฒนาศักยภาพเศรษฐกิจสุขภาพสู่ Medical & Wellness Hub

เพื่อสร้างความเชื่อมั่น คุณแลความปลอดภัย นักท่องเที่ยวในทุกมิติ สนับสนุนการยกระดับภูมิปัญญาไทย ให้มีคุณภาพระดับสากล และผลักดันเข้าสู่ตลาดระดับโลกพร้อมส่งเสริมการใช้การแพทย์แผนไทย สมุนไพรเพื่อการแพทย์ ในระบบบริการ



การดำเนินงาน

1. จัดทำคำสั่งแต่งตั้งคณะทำงานศูนย์กลางบริการสุขภาพ (Medical hub) เขตสุขภาพที่ 8

<https://drive.google.com/drive/folders/1fBcRPi9j5DftnFwKm1v5h9AsGaBFMaV7?usp=sharing>



2. จัดระบบกำกับติดตามตัวชี้วัดผ่าน Dashboard Medical & Wellness Hub โดยกลุ่มงานสุขภาพดิจิทัล เขตสุขภาพที่ 8

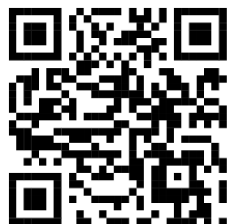
3. การเก็บรวบรวมข้อมูล

3.1 ข้อมูลได้จาก HDC กระทรวงสาธารณสุข

3.2 ข้อมูลที่ไม่มีในระบบ Focal point ขอข้อมูลผ่านผู้รับผิดชอบทุกจังหวัด

-ข้อมูลบริการชาวต่างชาติ เขตสุขภาพที่ 8

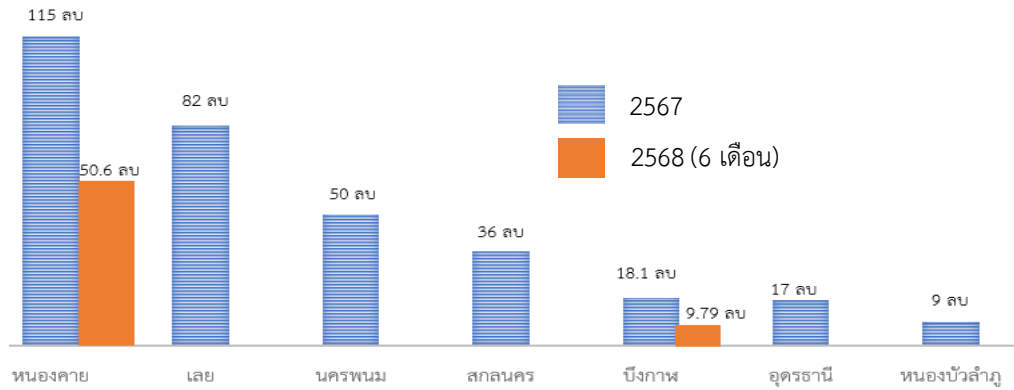
เนื่องจากข้อมูลบริการชาวต่างชาติ (ยอดรายได้) ถูกยกเลิก HDC กระทรวงสาธารณสุข เพื่อให้ได้ข้อมูลที่ถูกต้อง เป็นฐานข้อมูลระดับเขตสุขภาพ ปี 2567 ทั้งปี และปี 2568 เป็นรายเดือนจึงขอความร่วมมือผู้รับผิดชอบงานรายงาน ส่งภายในวันที่ 7 ของทุกเดือนรายละเอียดตาม link <https://qr.me-qr.com/QY2sCzwN> หรือ QR code



4.ผลการดำเนินงาน

4.1 Medical Hub

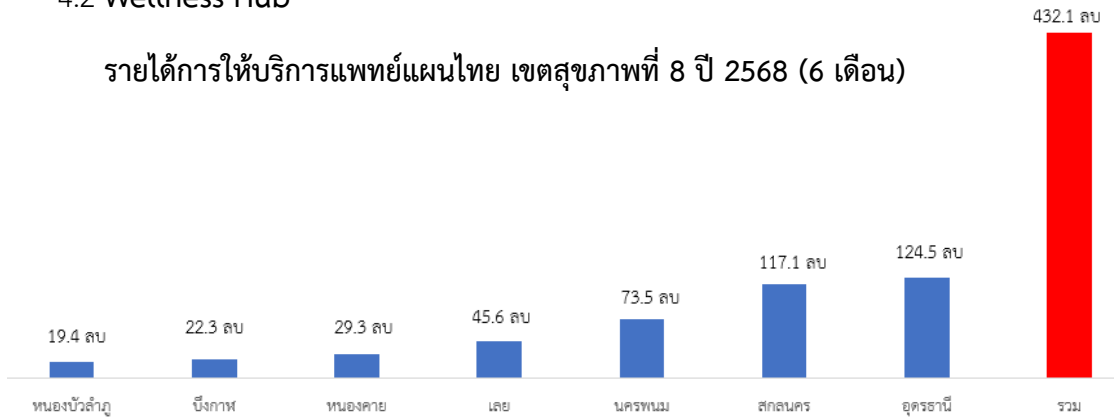
รายได้ต่างชาติที่มารับบริการ 2567-2568 (6)



หมายเหตุ ข้อมูลปี 2568 จังหวัดที่ไม่มีรายงานอยู่ในระหว่างการรวบรวม

4.2 Wellness Hub

รายได้การให้บริการแพทย์แผนไทย เขตสุขภาพที่ 8 ปี 2568 (6 เดือน)

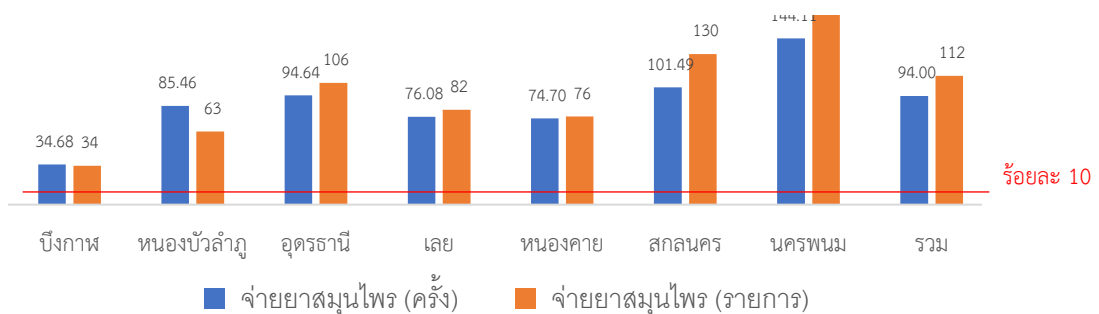


หมายเหตุ ข้อมูลจาก HDC การเข้าถึงบริการแพทย์แผนไทย 1 ผู้ป่วยนอก OPD Case ข้อ 1.6 OPD-มูลค่าการจ่ายยาสมุนไพร + 1.7 OPD-การบริการแพทย์แผนไทย นวด อบ ประคบ + 1.8 OPD-การบริหารหลังคลอด ณ 28 มีนาคม 2568

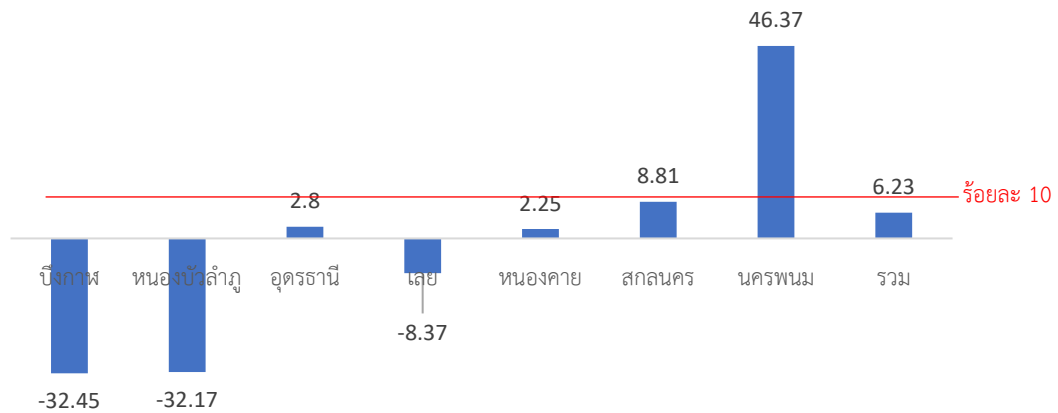
ปริมาณการจ่ายยาสมุนไพร (OPD) เพิ่มขึ้น ร้อยละ 10

คิดจากผลงานเทียบปีงบประมาณ 2567 (6 เดือน) และ 2568 (6 เดือน)

ข้อมูลจาก HDC ณ 29 มี.ค.2569

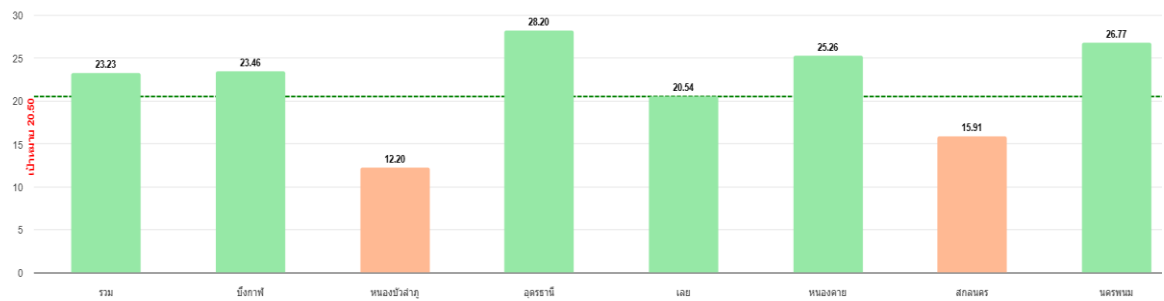


มูลค่าการใช้จ่ายสมุนไพร (OPD) เพิ่มขึ้น ร้อยละ 10

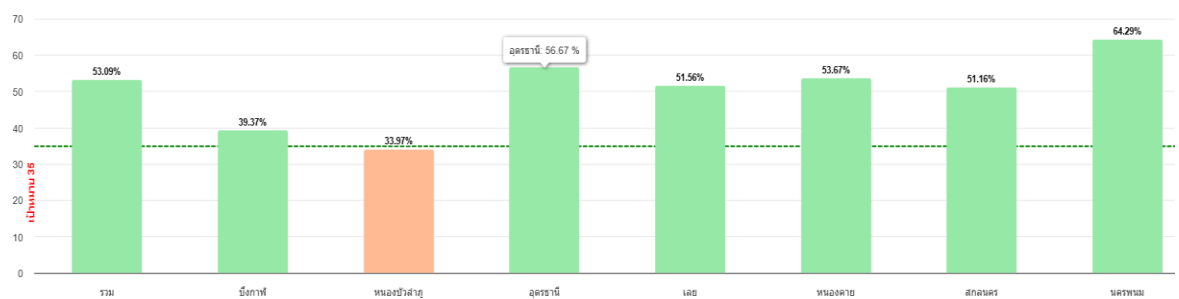


คิดจากผลงานมูลค่าการใช้จ่ายสมุนไพร (OPD) เทียบปีงบประมาณ 2567 (6 เดือน) และ 2568 (6 เดือน)

ร้อยละของผู้ป่วยนอกที่ได้รับการบริการการแพทย์แผนไทยและการแพทย์ทางเลือก [นับรวมแผนจีน (U78x - U79x) แต่ไม่นับรวม U77x] (>ร้อยละ 20.50)



ร้อยละของผู้ป่วยนอกที่มารับบริการในระดับปฐมภูมิได้รับการรักษาด้วยการแพทย์แผนไทยและการแพทย์ทางเลือก (>ร้อยละ 35)



ข้อมูลจาก HDC ณ 29 มีนาคม 2568

Mapping Medical & Wellness Hub เขตสุขภาพที่ 8

