



# สรุปผลตรวจราชการและนิเทศงานกรณีปกติ

รอบที่ 1 ปีงบประมาณ 2568

จังหวัดหนองบัวลำภู

ประเด็นที่ 7

## การเพิ่มศักยภาพเศรษฐกิจสุขภาพ

### สู่ Medical & Wellness Hub



นำเสนอโดย  
พญ.กัญญาภัค ศีลารักษ์  
รองนายแพทย์สาธารณสุขจังหวัดสกลนคร

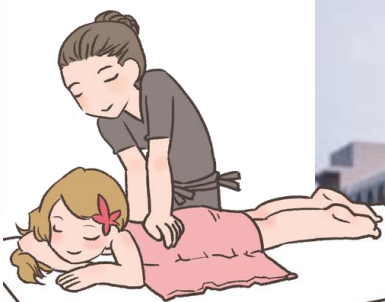
## 7.1 อัตราส่วนของสถานประกอบการด้านการท่องเที่ยวเชิงสุขภาพ ที่ได้รับมาตรฐาน ตามที่กำหนดต่อจำนวนนักท่องเที่ยว



**สถานการณ์จังหวัดนครพนม ปี 2568**  
 มีจำนวนสถานประกอบการเพื่อสุขภาพ ประเภทนวดเพื่อสุขภาพ ที่ได้รับอนุญาตในจังหวัด **ทั้งหมด 34 แห่ง**

เขตสุขภาพที่ 8	นักท่องเที่ยว (คน)	สถานประกอบการ ที่มีมาตรฐาน (ปี 65 - 67) (แห่ง)	1.5 แห่ง ต่อ ล้านนักท่องเที่ยว	สถานประกอบการ ที่ต้องยกระดับเพิ่ม (แห่ง)
1. นครพนม	2,253,843	3	4	1
2. บึงกาฬ	916,403	3	2	1*
3. เลย	2,169,118	2	4	2
4. สกลนคร	1,823,624	3	3	1*
5. หนองคาย	3,532,450	3	6	3
6. หนองบัวลำภู	357,897	3	1	1*
7. อุดรธานี	4,768,272	4	7	3
รวม				12

**สถานประกอบการที่ต้องพัฒนาเพิ่มตามตัวชี้วัด คือ 4 แห่ง**  
 ปี 2566 -2567 มีสถานประกอบการที่ผ่านการรับรองแล้ว 3 แห่ง  
**\*\*\* ดังนั้น เป้าหมายของจังหวัดนครพนม ปี 2568 คือ 1 แห่ง \*\*\***



**เป้าหมาย**  
 รม โฮลลิสติก  
 นวดเพื่อสุขภาพ

- ผลการดำเนินงาน**
1. จัดทำฐานข้อมูลสถานประกอบการด้านการท่องเที่ยวเชิงสุขภาพ
  2. กำหนดกลุ่มเป้าหมายในการส่งเสริมพัฒนาให้ได้มาตรฐานตามที่กำหนด
  3. เผยแพร่ประชาสัมพันธ์ให้สถานประกอบการเข้าร่วมยกระดับมาตรฐาน
  4. ส่งเสริมพัฒนาสถานประกอบการกลุ่มเป้าหมาย ให้ได้รับการรับรองตามมาตรฐานที่กำหนด
  5. ให้คำแนะนำ ปรึกษา เพื่อปรับปรุง พัฒนาให้ผ่านตามเกณฑ์ที่กำหนด

**เป้าหมาย**  
**รอบที่ 1** สถานประกอบการท่องเที่ยวเชิงสุขภาพกลุ่มเป้าหมาย 1.5 ต่อล้านนักท่องเที่ยว

**รอบที่ 2** 1.5 ต่อล้านนักท่องเที่ยว

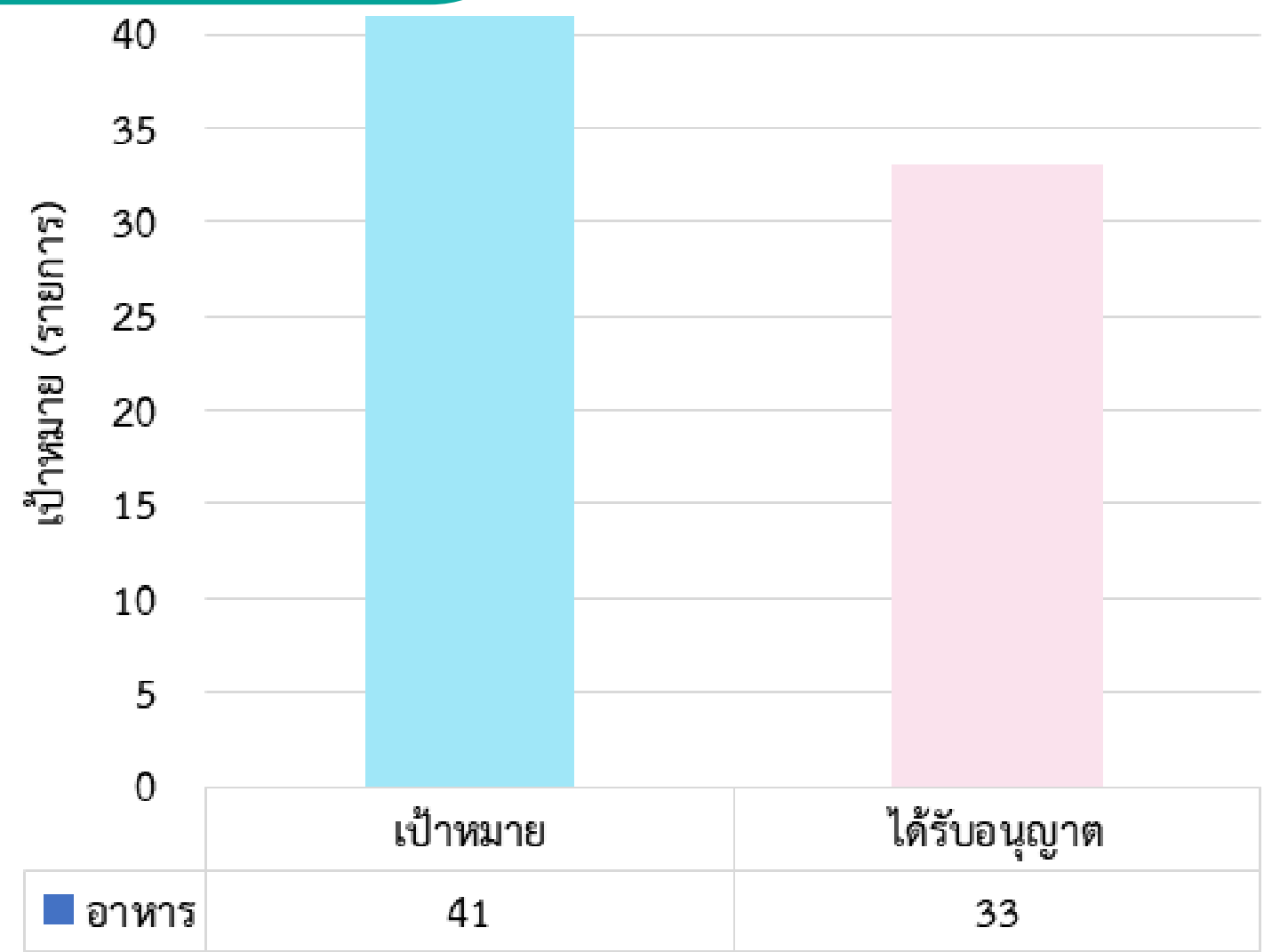




# ร้อยละผลิตภัณฑ์สุขภาพได้รับการส่งเสริมและได้รับการอนุญาต (เป้าหมายร้อยละ 90)

ผลการดำเนินงาน : เป้าหมาย 41 รายการ มีผลิตภัณฑ์สุขภาพที่ได้รับการส่งเสริมทั้งหมด 33 รายการ ได้แก่ อาหาร 33 รายการ คิดเป็นร้อยละ 80.48

## ตัวชี้วัดที่ 7.2



มูลค่าผลิตภัณฑ์ที่ได้รับการส่งเสริมฯ รวมทั้งสิ้น 36,802,500 บาท/ปี

### Best Practice

- มีการดำเนินงานแบบบูรณาการร่วมกันกับภาคีเครือข่ายทั้งระดับจังหวัด/อำเภอ เพื่อพัฒนาและส่งเสริมผู้ประกอบการเศรษฐกิจฐานรากได้รับอนุญาตอย่างต่อเนื่อง
- มีผลิตภัณฑ์สุขภาพที่เป็นของดีของฝากจังหวัดนครพนม ภายใต้ชื่อ the best Nakhonphanom



### ข้อชื่นชม

- มีการส่งเสริมพัฒนาผู้ประกอบการเศรษฐกิจฐานรากจนมีศักยภาพ สามารถเข้าร่วมการประกวด อย.ควอลิตี้ อวอร์ด ประจำปี 2568

### ข้อค้นพบ/โอกาสพัฒนา/ ข้อเสนอแนะ

- ติดตามกำกับผลิตภัณฑ์กลุ่มเป้าหมายที่อยู่ระหว่างการส่งเสริมและพัฒนาให้ได้รับอนุญาต
- ควรมีการนำวัตถุดิบท้องถิ่น เช่น **มันแกวราดพนม ลิ่นจันทน์พนม สับปะรดท่าอุเทน** มาส่งเสริม และพัฒนาให้เป็นผลิตภัณฑ์ที่ลด หวาน มัน เค็ม หรือผลิตภัณฑ์ที่ลดการเกิดโรค NCDs



## ผลิตภัณฑ์สุขภาพที่ได้รับการส่งเสริมฯ ทั้ง 33 รายการ



**เมืองนครพนม จำนวน 7 รายการ**

1. หมูบดแผ่น รสหมาล่า ไทยเงินเชียง
2. หมูบดแผ่น รสหมูแดงรสเผ็ด ไทยเงินเชียง
3. หมูบดแผ่น รสหมูปิ้งนมสด ไทยเงินเชียง
4. หมูบดแผ่น รสลาบ ไทยเงินเชียง
5. หมูบดแผ่น รสแกงเขียวหวาน ไทยเงินเชียง
6. หมูบดแผ่น รสต้มยำ ไทยเงินเชียง
7. หมูบดแผ่น รสหมูแดง ไทยเงินเชียง

ผลิตโดย บริษัท เบรน เอนเตอร์ไพรส์ จำกัด

**เรณูนคร จำนวน 1 รายการ**  
เครื่องต้มนมเย็น อมิชชา น้ำหวาน ผลิตโดย อมิชชา น้ำหวาน

**ธาตุพนม จำนวน 3 รายการ**


1. น้ำพริกปลาหยองสมุนไพร ตราเสปียงเสวย
2. ก๋วยเตี๋ยวต้มยำ ตราเสปียงเสวย
3. รวมมิตรก๋วยเตี๋ยว ตราเสปียงเสวย

ผลิตโดย วิสาหกิจชุมชนแปรรูปผลผลิตทางการเกษตรดงยอ

## ผลิตภัณฑ์สุขภาพที่ได้รับการส่งเสริมฯ ทั้ง 33 รายการ (ต่อ)




**บ้านแพ้ว จำนวน 1 รายการ**  
 สายชลขนมเทียนแก้วแช่แข็ง ผลิตโดย สายชลขนมเทียนแก้ว



**ศรีสงคราม จำนวน 16 รายการ**

- 1.ขนมปังกรอบ สดใส้ครีม
- 2.ขนมปังกรอบ ชาไก่ รสดั้งเดิม
- 3.ขนมปังกรอบ เวเฟอร์สติ๊กสอดไส้ กลิ่น ช็อคโกแลต
- 4.ขนมปังกรอบ ใส้สับปะรด
- 5.เวเฟอร์สติ๊กสอดไส้ กลิ่น ส้ม
- 6.เวเฟอร์สติ๊กสอดไส้ กลิ่นสตรอเบอรี่
- 7.เวเฟอร์สติ๊กสอดไส้ กลิ่น ใบเตย
- 8.เวเฟอร์สติ๊กแฟนซีสอดไส้ กลิ่น ส้ม-ใบเตย
- 9.เวเฟอร์สติ๊กสอดไส้ กลิ่น นม ช็อคโกแลต
- 10.ขนมผิง รสกะทิ
- 11.คุกกี้ลิ่งคโพร้
- 12.เวเฟอร์สติ๊กลายจุด สดใส้ กลิ่น ช็อคโกแลต
- 13.ขนมปังกรอบ รสเงา
- 14.ขนมทองม้วน
- 15.ขนมปังกรอบ ชาไก่สามรส
- 16.ขนมปังกรอบ ใส้ครีม กลิ่นกล้วยหอม

ผลิตโดย บริษัท วิซซ์ อินเตอร์ ไพร์ส จำกัด



**นาแก จำนวน 1 รายการ**  
 ส้มโอหมูกระจก ผลิตโดย ส้มโอหมูกระจก



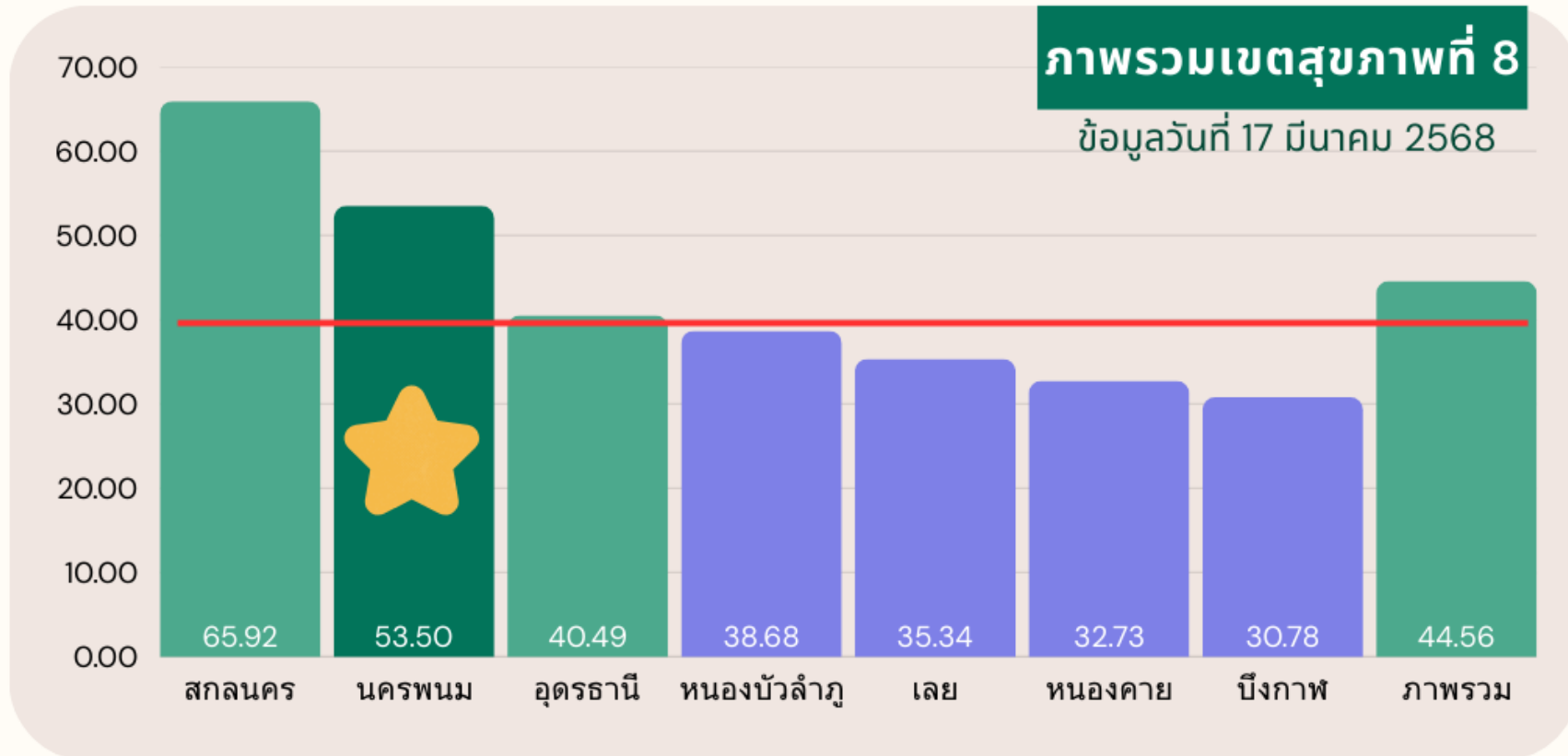
**พนมสารคาม จำนวน 4 รายการ**

- 1.ข้าวฮางอก5สายพันธุ์ ตราเพชรไพศาล
- 2.ข้าวฮางอกเหนียว ตราเพชรไพศาล
- 3.ข้าวกล้องมะลิแดง ตราเพชรไพศาล
- 4.ข้าวหอมมะลีสีทอง ตราเพชรไพศาล

ผลิตโดย วิสาหกิจชุมชน แปรรูปผลิตผลทางการเกษตรบ้านห้วยไทร



# 7.3 รายรับจากการให้บริการผู้ป่วยนอกที่ได้รับการบริการด้านการแพทย์แผนไทย และการแพทย์ทางเลือกที่ได้มาตรฐานต่อจำนวนครั้งผู้รับบริการทั้งหมด

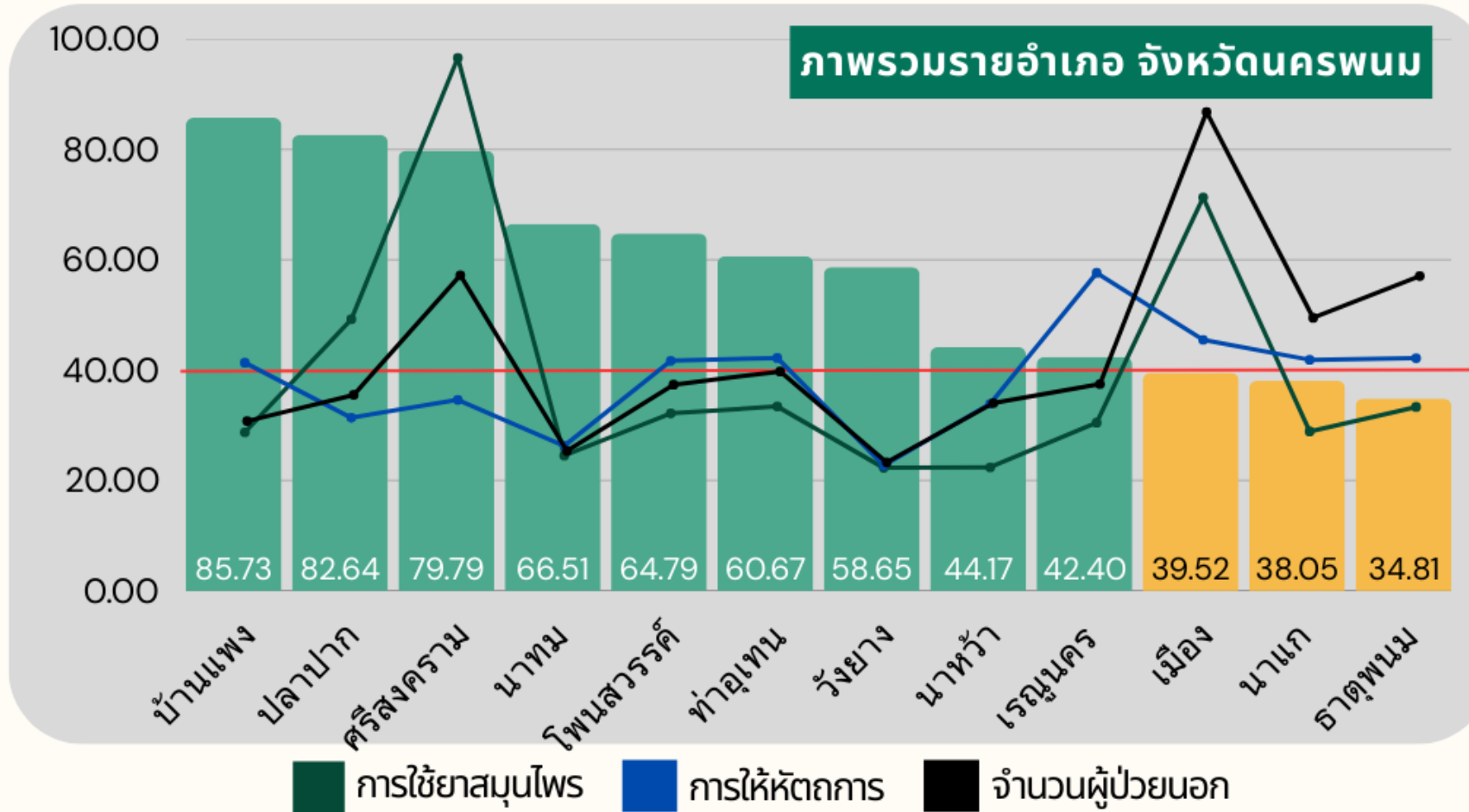


**ตัวชี้วัดที่ 7.3 รายรับจากการให้บริการผู้ป่วยนอกที่ได้รับการบริการด้านการแพทย์แผนไทย และการแพทย์ทางเลือกที่ได้มาตรฐานต่อจำนวนครั้งผู้รับบริการทั้งหมด**

- เป้าหมาย**
- รอบที่ 1 ไม่น้อยกว่า 40 บาท ต่อครั้ง
  - รอบที่ 2 ไม่น้อยกว่า 80 บาท ต่อครั้ง

**ข้อชื่นชมและปัจจัยแห่งความสำเร็จ**

- การประชุมและติดตามผลอย่างต่อเนื่องโดยคณะกรรมการเครือข่ายแพทย์แผนไทยที่ช่วยกำกับดูแล
- การประชาสัมพันธ์และส่งเสริมการใช้ยาสมุนไพรตามกลุ่มโรค รวมถึง Common Disease 10 กลุ่มอาการ
- โรงพยาบาลเรณูนครได้รับมาตรฐาน WHO GMP ในการผลิตยาสมุนไพร
  - เป็นแหล่งกระจายยาสมุนไพรไปยังโรงพยาบาลในจังหวัด ซึ่งช่วย **ลดต้นทุน** และส่งเสริมให้มีการใช้สมุนไพรเพิ่มขึ้น



เป็นแหล่งกระจายยาสมุนไพรไปยัง สว.ในจังหวัด ผลิตยาสมุนไพร 31 ตัว ส่งยาทั้งหมด 18 รายการ



- บริการ Wellness ครบวงจรในรพ. 12 แห่ง เช่น การดูแลผู้สูงอายุ การดูแลมารดาหลังคลอด นวดไทย ฟันฟูสุขภาพ ช่วยเพิ่ม **มูลค่าการบริการ**

# 7.3 รายรับจากการให้บริการผู้ป่วยนอกที่ได้รับการบริการด้านการแพทย์แผนไทย และการแพทย์ทางเลือกที่ได้มาตรฐานต่อจำนวนครั้งผู้รับบริการทั้งหมด

## 5 อันดับสมุนไพรที่ใช้มากที่สุด จังหวัดนครพนม

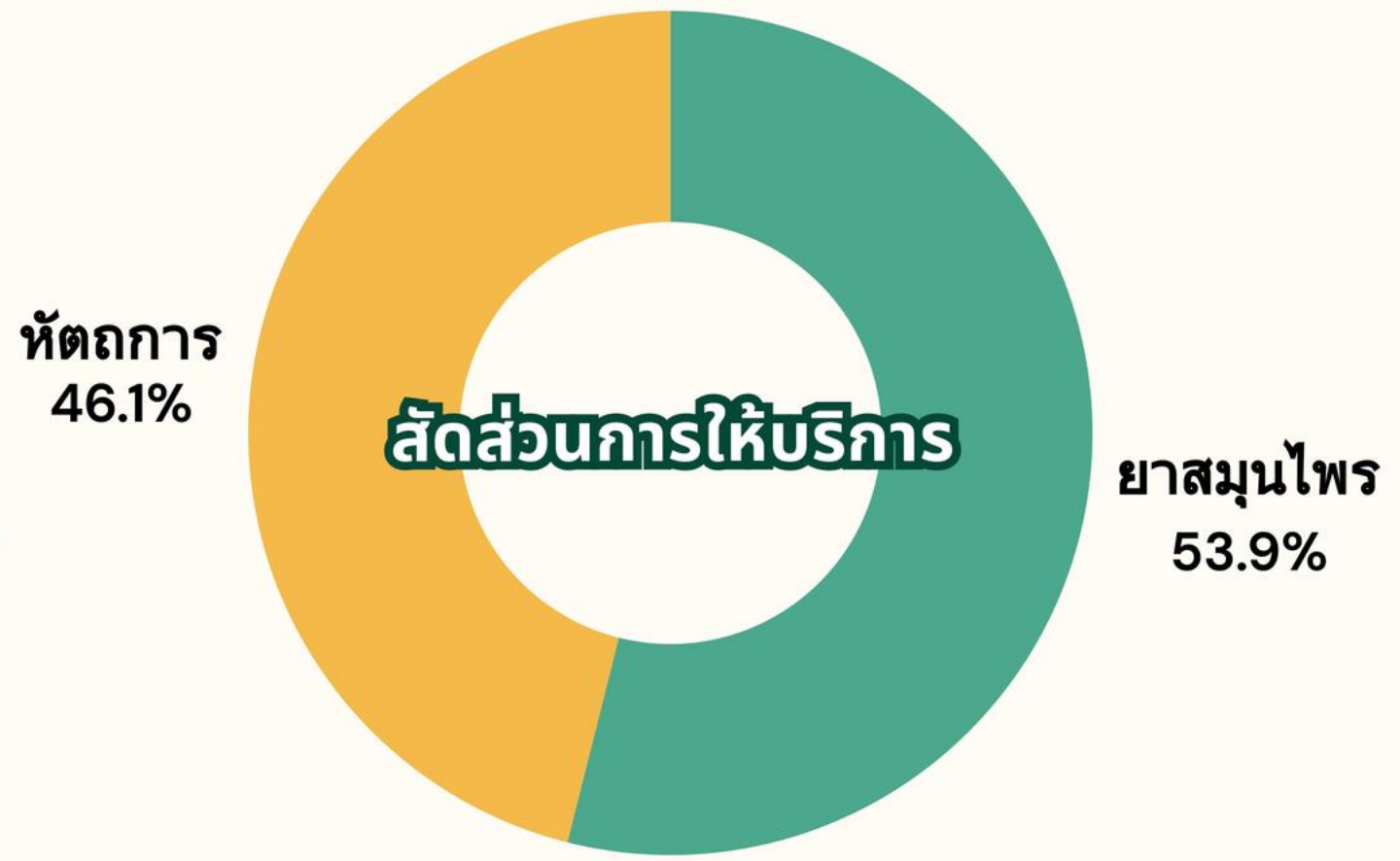


## ✓ การใช้ยาสมุนไพรในบัญชียาหลักแห่งชาติจังหวัดนครพนม ✓

พบการใช้ยาสมุนไพรในทั้ง 10 กลุ่มอาการ ครบทั้ง 32 รายการ



ยาสมุนไพร    ทัศนการ



## จัดตั้งศูนย์ประสานงานเศรษฐกิจสุขภาพ จังหวัดนครพนม



## 7.3 รายรับจากการให้บริการผู้ป่วยนอกที่ได้รับการบริการด้านการแพทย์แผนไทย และการแพทย์ทางเลือกที่ได้มาตรฐานต่อจำนวนครั้งผู้รับบริการทั้งหมด

### การใช้ยาสมุนไพรทดแทนยาแผนปัจจุบัน

ระดับ A

รพ.นครพนม รพ.สมเด็จพระยุพราชธาตุพนม  
รพ.บ้านแพง รพ.เรณูนคร  
มากกว่า 5 รายการขึ้นไป

ระดับ B

รพ.นาหว้า รพ.ปลาปาก  
4-5 คู่มือรายการ

ระดับ C

รพ.ท่าอุเทน  
3 คู่มือรายการ

### ข้อเสนอแนะและโอกาสพัฒนา

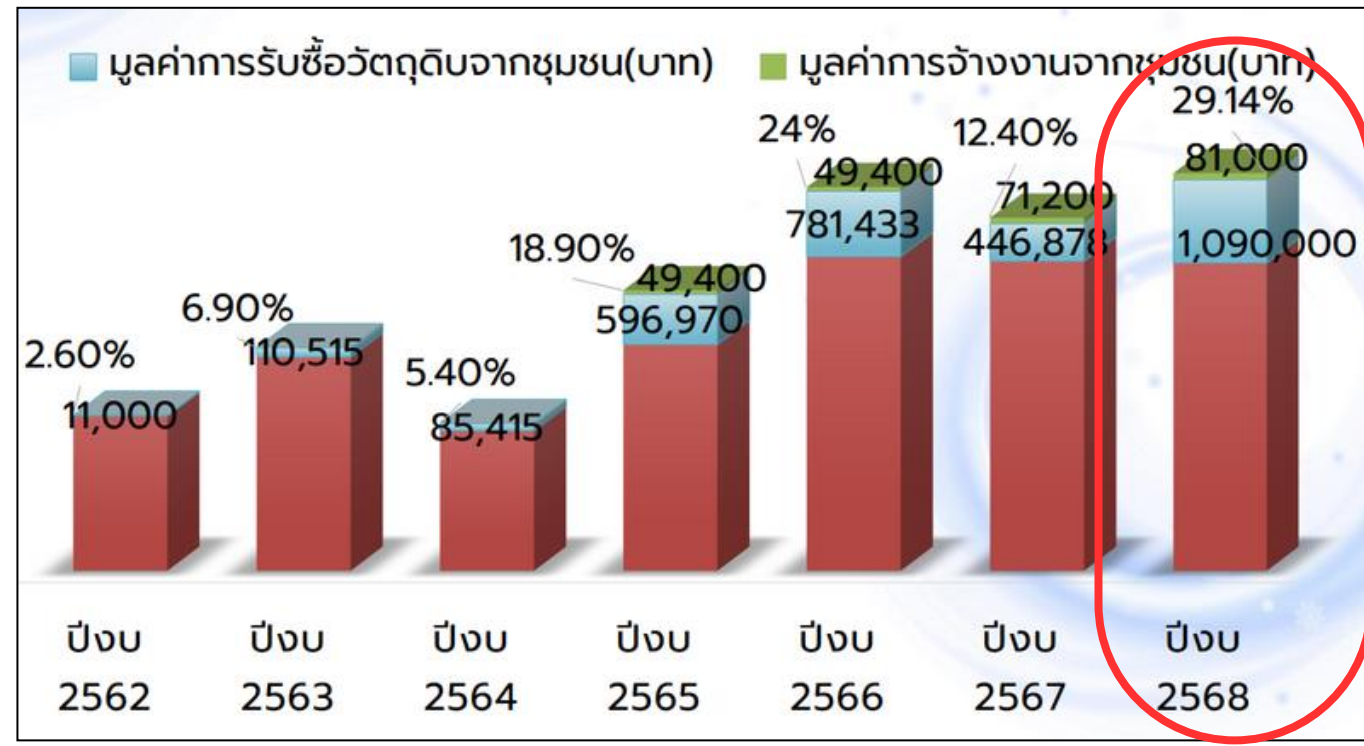
- พัฒนา "คลินิกเฉพาะทางแพทย์แผนไทย" นอกเวลาและเชิงรุกในพื้นที่ เช่น คลินิกโรคปวดกล้ามเนื้อ, NCD, ผู้สูงอายุ เป็นต้น
- ขยายการใช้ยาสมุนไพรใน Common Diseases & Symptoms
- ส่งเสริมการใช้ยาสมุนไพรทดแทนยาแผนปัจจุบัน
- ส่งเสริมการวิจัยและพัฒนา (R&D) ยาสมุนไพร





- ### จำนวนบุคลากร
- เภสัชกร 1 คน
  - แพทย์แผนไทย 2 คน
  - พนักงาน 5 คน

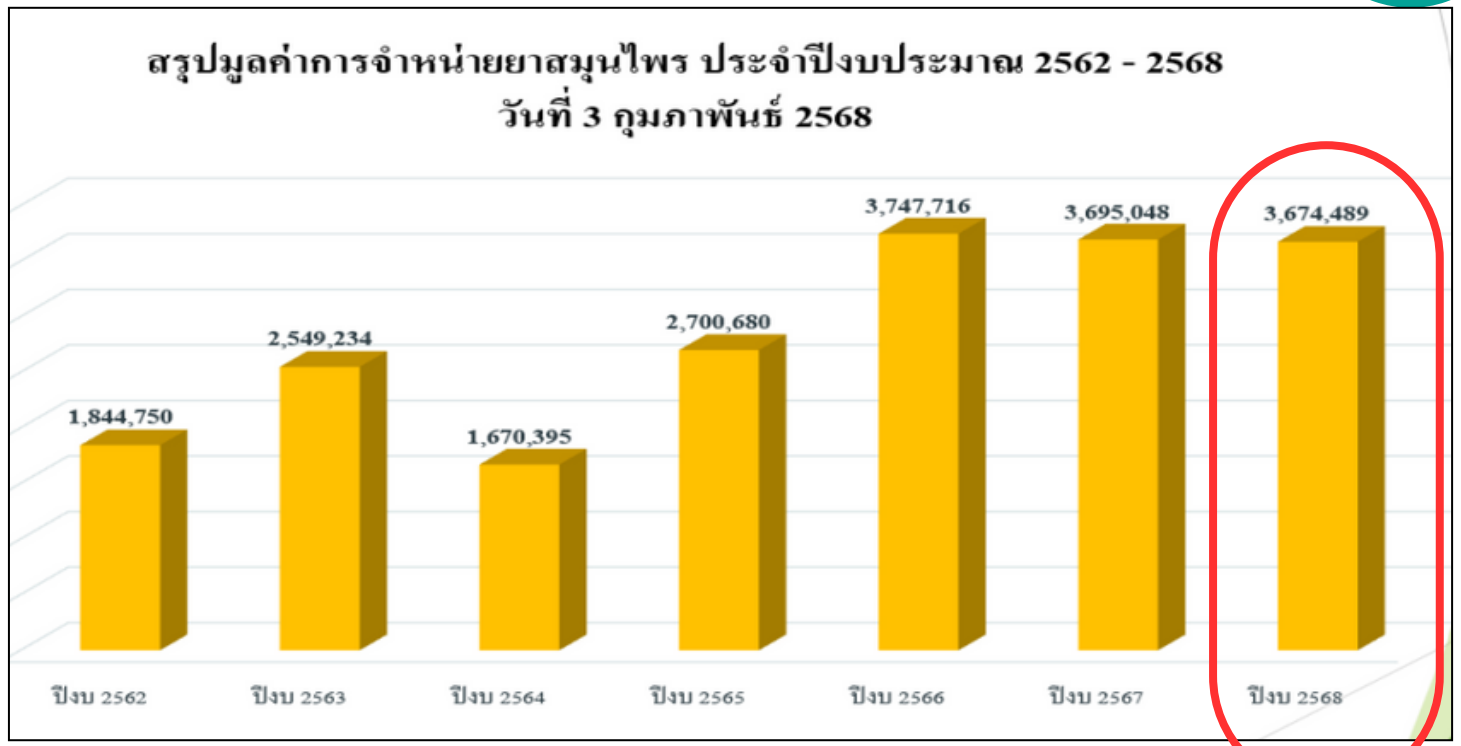
- ### กลุ่มวิสาหกิจชุมชน
1. วิสาหกิจชุมชนตำบลนาขาม
  2. วิสาหกิจชุมชนปลูกกล้วยชาทั้งจังหวัดนครพนม
  3. วิสาหกิจชุมชนปราณีอ่าวโส เรณูนคร
  4. วิสาหกิจชุมชนเกษตรฯ อ.ปลาปาก
  5. กลุ่มผู้สูงอายุ ต.หนองย่างชั้น
  6. กลุ่มผู้สูงอายุ อ.ท่าอุเทน
  7. ศูนย์พัฒนาการจัดสวัสดิการสังคมผู้สูงอายุ นครพนม
  8. มทบ.210 ค่ายพระยอดเมืองขวาง
  9. เกษตรจังหวัดนครพนม
  10. กลุ่มผู้สูงอายุ ต.โพนทอง อ. เรณูนคร



การรับซื้อวัตถุดิบสมุนไพรเปรียบเทียบกับมูลค่าที่ชุมชนได้รับ ปี 2568

- มูลค่าการซื้อวัตถุดิบจากชุมชน : 1,090,000 บาท
- มูลค่าการจ้างงานจากชุมชน : 81,000 บาท

**รวมทั้งหมด 1,171,000 บาท**



**ปี 2568**

- มูลค่าการจำหน่ายสมุนไพร : 3,674,489 บาท

### ผ่านมาตรฐาน WHO GMP

- รายการยาที่ผลิต 39 Item
- กำลังการผลิตยาแคปซูล=2,000,000 cap
- กำลังการผลิตชาซอง = 200,000 ซอง
- ผ่านการรับรองคุณภาพของยาสมุนไพรจากศูนย์วิจัยฯ จ.อุดรธานี
- MOU ในการตรวจโลหะหนัก มทร.อีสาน วช.สน.

### กำลังการผลิตที่สามารถผลิตได้ / ปี

ยาแคปซูล 20,000,000 cap  
ชาซอง 400,000 ซอง  
อื่นๆ... 20,575 Item

### แผนงาน ปีงบประมาณ 68

- เพิ่มสร้างรายได้ให้กับชุมชนให้เพิ่มมากขึ้น (ลูกประคบสมุนไพร) (ยาหม่องโพล)
- พัฒนาผลิตภัณฑ์และนวัตกรรมสมุนไพร

### ศักยภาพการผลิตยาสมุนไพร

ของสถานที่ผลิตยาสมุนไพรทั้ง 4 แห่ง

สถานที่ผลิต	สามารถผลิตยาได้	รายการ	เป็นมูลค่ารวม
1. โรงพยาบาลเรณูนคร	สามารถผลิตยาได้	6 รายการ	เป็นมูลค่ารวม 5,525,000 บาท
2. โรงพยาบาลห้วยเก็ง	สามารถผลิตยาได้	6 รายการ	เป็นมูลค่ารวม 5,185,040 บาท
3. โรงพยาบาลโพธิ์สัย	สามารถผลิตยาได้	8 รายการ	เป็นมูลค่ารวม 9,130,000 บาท
4. โรงพยาบาลพระอาจารย์ฝั้น อาจาโร	สามารถผลิตยาได้	24 รายการ	เป็นมูลค่ารวม 31,501,925 บาท

รวมมูลค่ายาที่สามารถผลิตได้ 51,341,965 บาท

**ศักยภาพการผลิตสมุนไพร SW.เรณูนคร**  
มูลค่ารวม 5,525,000 บาท



**Thank You**

**ขอบคุณ**

**ค่ะ**